

## 1 就学前人口の状況

世田谷区の就学前人口は、遡れる平成15年(2003年)以降初めて減少に転じましたが、当時から約1万人増加しています。

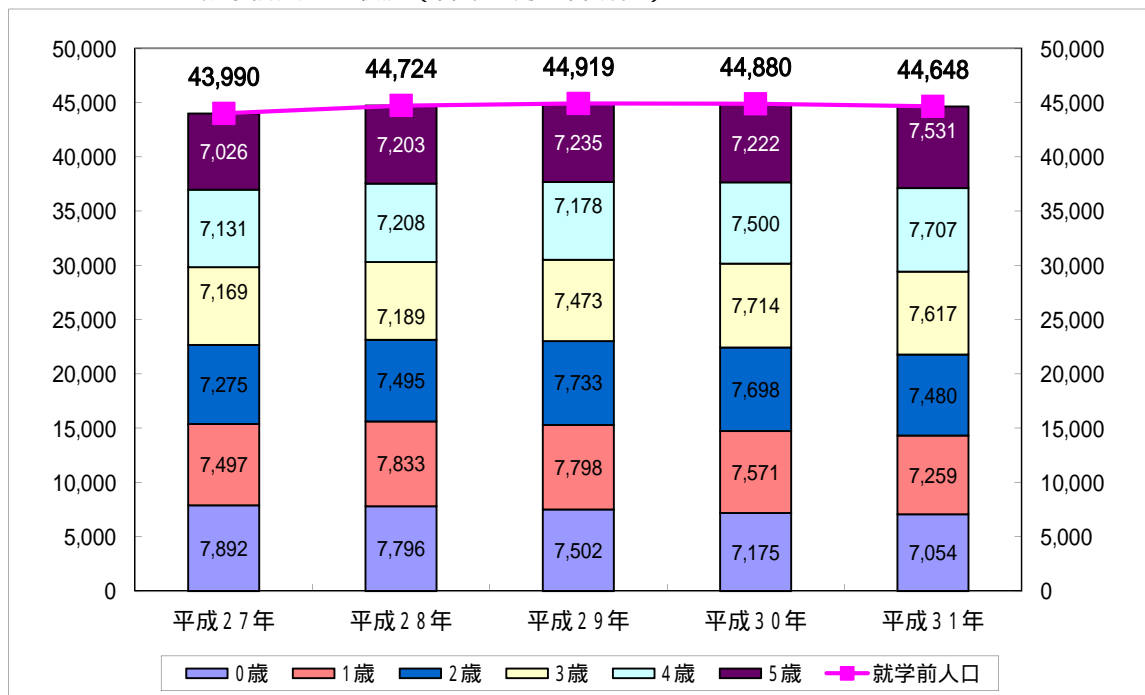
平成31年度の年齢別構成比で見ると、最も多いのは4歳児(7,707人、17.2%)で、逆に最も少ないのは0歳児で、(7,054人、15.7%)となっています。

表1-1 就学前人口の状況(各年4月1日現在)

| 年     | 地域・地区 | 就学前人口  | 年齢別内訳 |       |       |       |       |       |
|-------|-------|--------|-------|-------|-------|-------|-------|-------|
|       |       |        | 0歳    | 1歳    | 2歳    | 3歳    | 4歳    | 5歳    |
| 平成27年 | 全区    | 43,990 | 7,892 | 7,497 | 7,275 | 7,169 | 7,131 | 7,026 |
| 平成28年 |       | 44,724 | 7,796 | 7,833 | 7,495 | 7,189 | 7,208 | 7,203 |
|       |       | 1.7%   | -1.2% | 4.5%  | 3.0%  | 0.3%  | 1.1%  | 2.5%  |
| 平成29年 |       | 44,919 | 7,502 | 7,798 | 7,733 | 7,473 | 7,178 | 7,235 |
|       |       | 0.4%   | -3.8% | -0.4% | 3.2%  | 4.0%  | -0.4% | 0.4%  |
| 平成30年 |       | 44,880 | 7,175 | 7,571 | 7,698 | 7,714 | 7,500 | 7,222 |
|       |       | -0.1%  | -4.4% | -2.9% | -0.5% | 3.2%  | 4.5%  | -0.2% |
| 平成31年 |       | 44,648 | 7,054 | 7,259 | 7,480 | 7,617 | 7,707 | 7,531 |
|       |       | -0.5%  | -1.7% | -4.1% | -2.8% | -1.3% | 2.8%  | 4.3%  |

各年の下段の数字は、前年と比較した伸び率

グラフ1-1 就学前人口の状況(各年4月1日現在)



棒グラフは年齢別人口を表し左軸に対応。折線グラフは就学前人口総数を表し右軸に対応。

地域別に絶対数を見ると、世田谷、玉川、砧、北沢、烏山の順に多くなっています。前年度と比較してみると、北沢地域を除く4地域では減少していることが分かり、特に玉川地域では-1.4%と大きく減少しています。

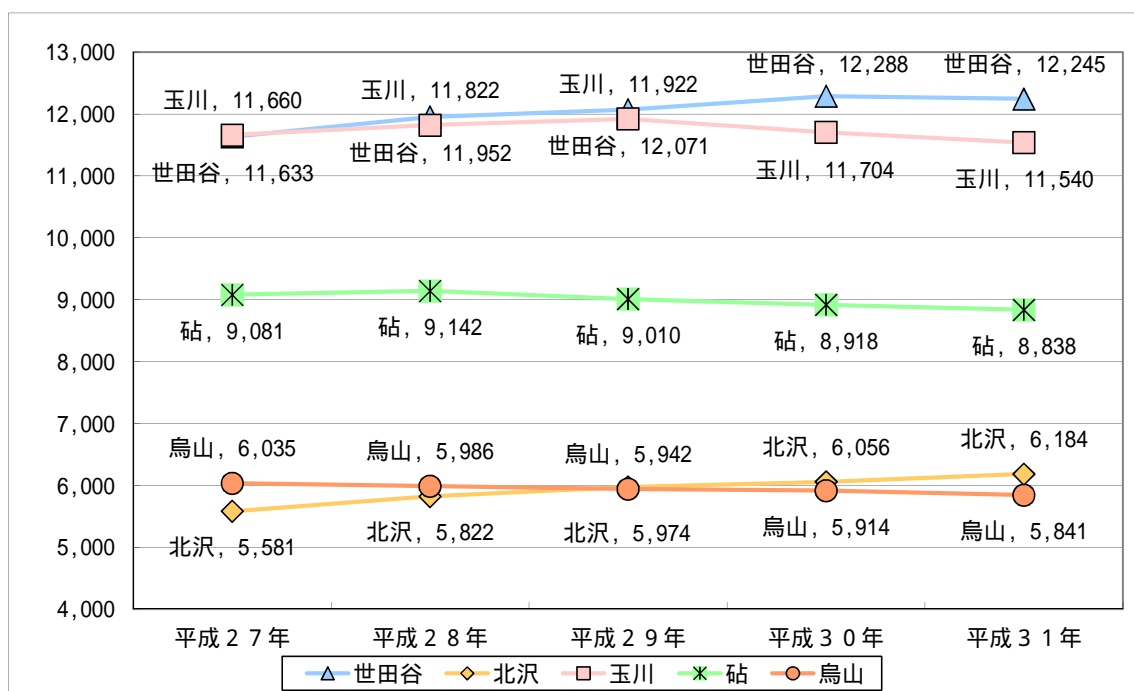
表1-2 地域別の就学前人口の状況（各年4月1日現在）

| 年     | 地域・地区  | 就学前人口  | 年齢別内訳 |       |       |       |       |       |
|-------|--------|--------|-------|-------|-------|-------|-------|-------|
|       |        |        | 0歳    | 1歳    | 2歳    | 3歳    | 4歳    | 5歳    |
| 平成27年 | 世田谷    | 11,633 | 2,208 | 2,051 | 1,997 | 1,831 | 1,840 | 1,706 |
| 平成28年 |        | 11,952 | 2,169 | 2,172 | 2,003 | 1,952 | 1,825 | 1,831 |
|       |        | 2.7%   | -1.8% | 5.9%  | 0.3%  | 6.6%  | -0.8% | 7.3%  |
| 平成29年 |        | 12,071 | 2,145 | 2,119 | 2,106 | 1,950 | 1,938 | 1,813 |
|       |        | 1.0%   | -1.1% | -2.4% | 5.1%  | -0.1% | 6.2%  | -1.0% |
| 平成30年 |        | 12,288 | 2,074 | 2,136 | 2,077 | 2,071 | 1,979 | 1,951 |
|       | 1.8%   | -3.3%  | 0.8%  | -1.4% | 6.2%  | 2.1%  | 7.6%  |       |
| 平成31年 | 12,245 | 2,047  | 2,055 | 2,079 | 2,019 | 2,047 | 1,998 |       |
|       | -0.3%  | -1.3%  | -3.8% | 0.1%  | -2.5% | 3.4%  | 2.4%  |       |
| 平成27年 | 北沢     | 5,581  | 1,066 | 993   | 894   | 859   | 894   | 875   |
| 平成28年 |        | 5,822  | 1,093 | 1,013 | 1,015 | 905   | 888   | 908   |
|       |        | 4.3%   | 2.5%  | 2.0%  | 13.5% | 5.4%  | -0.7% | 3.8%  |
| 平成29年 |        | 5,974  | 1,126 | 1,057 | 993   | 1,016 | 886   | 896   |
|       |        | 2.6%   | 3.0%  | 4.3%  | -2.2% | 12.3% | -0.2% | -1.3% |
| 平成30年 |        | 6,056  | 1,055 | 1,064 | 1,021 | 1,001 | 1,025 | 890   |
|       | 1.4%   | -6.3%  | 0.7%  | 2.8%  | -1.5% | 15.7% | -0.7% |       |
| 平成31年 | 6,184  | 1,084  | 1,035 | 1,037 | 1,012 | 1,003 | 1,013 |       |
|       | 2.1%   | 2.7%   | -2.7% | 1.6%  | 1.1%  | -2.1% | 13.8% |       |
| 平成27年 | 玉川     | 11,660 | 2,021 | 1,983 | 1,889 | 1,977 | 1,852 | 1,938 |
| 平成28年 |        | 11,822 | 2,053 | 2,019 | 1,976 | 1,883 | 1,999 | 1,892 |
|       |        | 1.4%   | 1.6%  | 1.8%  | 4.6%  | -4.8% | 7.9%  | -2.4% |
| 平成29年 |        | 11,922 | 1,913 | 2,087 | 2,006 | 1,972 | 1,914 | 2,030 |
|       |        | 0.8%   | -6.8% | 3.4%  | 1.5%  | 4.7%  | -4.3% | 7.3%  |
| 平成30年 |        | 11,704 | 1,813 | 1,943 | 2,047 | 1,995 | 1,991 | 1,915 |
|       | -1.8%  | -5.2%  | -6.9% | 2.0%  | 1.2%  | 4.0%  | -5.7% |       |
| 平成31年 | 11,540 | 1,730  | 1,834 | 1,940 | 2,029 | 2,011 | 1,996 |       |
|       | -1.4%  | -4.6%  | -5.6% | -5.2% | 1.7%  | 1.0%  | 4.2%  |       |

|       |       |       |        |       |       |       |       |       |
|-------|-------|-------|--------|-------|-------|-------|-------|-------|
| 平成27年 | 砧     | 9,081 | 1,479  | 1,509 | 1,488 | 1,521 | 1,553 | 1,531 |
| 平成28年 |       | 9,142 | 1,479  | 1,519 | 1,530 | 1,500 | 1,539 | 1,575 |
|       |       | 0.7%  | 0.0%   | 0.7%  | 2.8%  | -1.4% | -0.9% | 2.9%  |
| 平成29年 |       | 9,010 | 1,359  | 1,535 | 1,517 | 1,550 | 1,509 | 1,540 |
|       |       | -1.4% | -8.1%  | 1.1%  | -0.8% | 3.3%  | -1.9% | -2.2% |
| 平成30年 |       | 8,918 | 1,273  | 1,459 | 1,542 | 1,559 | 1,548 | 1,537 |
|       |       | -1.0% | -6.3%  | -5.0% | 1.6%  | 0.6%  | 2.6%  | -0.2% |
| 平成31年 |       | 8,838 | 1,279  | 1,379 | 1,463 | 1,560 | 1,580 | 1,577 |
|       |       | -0.9% | 0.5%   | -5.5% | -5.1% | 0.1%  | 2.1%  | 2.6%  |
| 平成27年 |       | 烏山    | 6,035  | 1,118 | 961   | 1,007 | 981   | 992   |
| 平成28年 | 5,986 |       | 1,002  | 1,110 | 971   | 949   | 957   | 997   |
|       | -0.8% |       | -10.4% | 15.5% | -3.6% | -3.3% | -3.5% | 2.2%  |
| 平成29年 | 5,942 |       | 959    | 1,000 | 1,111 | 985   | 931   | 956   |
|       | -0.7% |       | -4.3%  | -9.9% | 14.4% | 3.8%  | -2.7% | -4.1% |
| 平成30年 | 5,914 |       | 960    | 969   | 1,011 | 1,088 | 957   | 929   |
|       | -0.5% |       | 0.1%   | -3.1% | -9.0% | 10.5% | 2.8%  | -2.8% |
| 平成31年 | 5,841 |       | 914    | 956   | 961   | 997   | 1,066 | 947   |
|       | -1.2% |       | -4.8%  | -1.3% | -4.9% | -8.4% | 11.4% | 1.9%  |

各年の下段の数字は、前年と比較した伸び率を示す。

グラフ1 - 2 地域別の就学前人口の状況（各年4月1日現在）



出張所及びまちづくりセンターの管轄ごとでは、面積や人口等の規模に相違があることから、絶対量を直接比較することだけで傾向をみることは注意が必要です。平成31年度は区全体として就学前人口が減少している中、27地区中16地区で増加をしており、北沢(5.0%)、新代田(3.4%)、松原(2.8%)、上馬(2.6%)、上祖師谷(2.0%)の順で増加率が高くなっています。

表1-3 地区別の就学前人口の推移(各年4月1日現在)

| 年     | 地域・地区 | 就学前人口  | 年齢別内訳  |        |        |        |       |        |
|-------|-------|--------|--------|--------|--------|--------|-------|--------|
|       |       |        | 0歳     | 1歳     | 2歳     | 3歳     | 4歳    | 5歳     |
| 平成27年 | 池尻    | 1,118  | 233    | 201    | 169    | 169    | 175   | 171    |
| 平成28年 |       | 1,133  | 214    | 223    | 199    | 162    | 158   | 177    |
|       |       | 1.3%   | -8.2%  | 10.9%  | 17.8%  | -4.1%  | -9.7% | 3.5%   |
| 平成29年 |       | 1,140  | 212    | 201    | 221    | 191    | 156   | 159    |
|       |       | 0.6%   | -0.9%  | -9.9%  | 11.1%  | 17.9%  | -1.3% | -10.2% |
| 平成30年 |       | 1,153  | 213    | 203    | 187    | 201    | 195   | 154    |
|       | 1.1%  | 0.5%   | 1.0%   | -15.4% | 5.2%   | 25.0%  | -3.1% |        |
| 平成31年 | 1,169 | 199    | 197    | 204    | 171    | 197    | 201   |        |
|       | 1.4%  | -6.6%  | -3.0%  | 9.1%   | -14.9% | 1.0%   | 30.5% |        |
| 平成27年 | 太子堂   | 989    | 206    | 174    | 178    | 152    | 131   | 148    |
| 平成28年 |       | 1,034  | 224    | 187    | 162    | 171    | 152   | 138    |
|       |       | 4.6%   | 8.7%   | 7.5%   | -9.0%  | 12.5%  | 16.0% | -6.8%  |
| 平成29年 |       | 1,047  | 214    | 204    | 177    | 146    | 161   | 145    |
|       |       | 1.3%   | -4.5%  | 9.1%   | 9.3%   | -14.6% | 5.9%  | 5.1%   |
| 平成30年 |       | 1,072  | 216    | 197    | 197    | 160    | 143   | 159    |
|       | 2.4%  | 0.9%   | -3.4%  | 11.3%  | 9.6%   | -11.2% | 9.7%  |        |
| 平成31年 | 1,022 | 192    | 188    | 175    | 171    | 152    | 144   |        |
|       | -4.7% | -11.1% | -4.6%  | -11.2% | 6.9%   | 6.3%   | -9.4% |        |
| 平成27年 | 若林    | 1,239  | 257    | 225    | 211    | 205    | 191   | 150    |
| 平成28年 |       | 1,290  | 235    | 250    | 210    | 203    | 208   | 184    |
|       |       | 4.1%   | -8.6%  | 11.1%  | -0.5%  | -1.0%  | 8.9%  | 22.7%  |
| 平成29年 |       | 1,313  | 240    | 233    | 241    | 197    | 199   | 203    |
|       |       | 1.8%   | 2.1%   | -6.8%  | 14.8%  | -3.0%  | -4.3% | 10.3%  |
| 平成30年 |       | 1,294  | 194    | 236    | 220    | 240    | 197   | 207    |
|       | -1.4% | -19.2% | 1.3%   | -8.7%  | 21.8%  | -1.0%  | 2.0%  |        |
| 平成31年 | 1,303 | 219    | 194    | 236    | 208    | 245    | 201   |        |
|       | 0.7%  | 12.9%  | -17.8% | 7.3%   | -13.3% | 24.4%  | -2.9% |        |

| 年     | 地域・地区 | 就学前人口 | 年齢別内訳  |       |        |       |       | 4歳    | 5歳  |
|-------|-------|-------|--------|-------|--------|-------|-------|-------|-----|
|       |       |       | 0歳     | 1歳    | 2歳     | 3歳    | 4歳    |       |     |
| 平成27年 | 上町    | 2,802 | 516    | 494   | 494    | 423   | 453   | 422   |     |
| 平成28年 |       | 2,789 | 449    | 497   | 485    | 488   | 423   | 447   |     |
|       |       | -0.5% | -13.0% | 0.6%  | -1.8%  | 15.4% | -6.6% | 5.9%  |     |
| 平成29年 |       | 2,770 | 443    | 458   | 486    | 470   | 489   | 424   |     |
|       |       | -0.7% | -1.3%  | -7.8% | 0.2%   | -3.7% | 15.6% | -5.1% |     |
| 平成30年 |       | 2,868 | 444    | 490   | 465    | 480   | 486   | 503   |     |
|       |       | 3.5%  | 0.2%   | 7.0%  | -4.3%  | 2.1%  | -0.6% | 18.6% |     |
| 平成31年 |       | 2,855 | 469    | 457   | 482    | 478   | 465   | 504   |     |
|       |       | -0.5% | 5.6%   | -6.7% | 3.7%   | -0.4% | -4.3% | 0.2%  |     |
| 平成27年 |       | 経堂    | 2,267  | 402   | 390    | 402   | 364   | 373   | 336 |
| 平成28年 | 2,321 |       | 393    | 413   | 376    | 390   | 377   | 372   |     |
|       | 2.4%  |       | -2.2%  | 5.9%  | -6.5%  | 7.1%  | 1.1%  | 10.7% |     |
| 平成29年 | 2,335 |       | 406    | 392   | 391    | 375   | 392   | 379   |     |
|       | 0.6%  |       | 3.3%   | -5.1% | 4.0%   | -3.8% | 4.0%  | 1.9%  |     |
| 平成30年 | 2,382 |       | 384    | 419   | 394    | 401   | 386   | 398   |     |
|       | 2.0%  |       | -5.4%  | 6.9%  | 0.8%   | 6.9%  | -1.5% | 5.0%  |     |
| 平成31年 | 2,319 |       | 381    | 378   | 407    | 382   | 396   | 375   |     |
|       | -2.6% |       | -0.8%  | -9.8% | 3.3%   | -4.7% | 2.6%  | -5.8% |     |
| 平成27年 | 下馬    |       | 2,007  | 341   | 356    | 332   | 335   | 339   | 304 |
| 平成28年 |       | 2,164 | 424    | 361   | 367    | 338   | 329   | 345   |     |
|       |       | 7.8%  | 24.3%  | 1.4%  | 10.5%  | 0.9%  | -2.9% | 13.5% |     |
| 平成29年 |       | 2,164 | 379    | 401   | 358    | 363   | 338   | 325   |     |
|       |       | 0.0%  | -10.6% | 11.1% | -2.5%  | 7.4%  | 2.7%  | -5.8% |     |
| 平成30年 |       | 2,206 | 384    | 363   | 393    | 366   | 370   | 330   |     |
|       |       | 1.9%  | 1.3%   | -9.5% | 9.8%   | 0.8%  | 9.5%  | 1.5%  |     |
| 平成31年 |       | 2,230 | 367    | 395   | 346    | 393   | 364   | 365   |     |
|       |       | 1.1%  | -4.4%  | 8.8%  | -12.0% | 7.4%  | -1.6% | 10.6% |     |
| 平成27年 |       | 上馬    | 1,211  | 253   | 211    | 211   | 183   | 178   | 175 |
| 平成28年 | 1,221 |       | 230    | 241   | 204    | 200   | 178   | 168   |     |
|       | 0.8%  |       | -9.1%  | 14.2% | -3.3%  | 9.3%  | 0.0%  | -4.0% |     |
| 平成29年 | 1,302 |       | 251    | 230   | 232    | 208   | 203   | 178   |     |
|       | 6.6%  |       | 9.1%   | -4.6% | 13.7%  | 4.0%  | 14.0% | 6.0%  |     |
| 平成30年 | 1,313 |       | 239    | 228   | 221    | 223   | 202   | 200   |     |
|       | 0.8%  |       | -4.8%  | -0.9% | -4.7%  | 7.2%  | -0.5% | 12.4% |     |
| 平成31年 | 1,347 |       | 220    | 246   | 229    | 216   | 228   | 208   |     |
|       | 2.6%  |       | -7.9%  | 7.9%  | 3.6%   | -3.1% | 12.9% | 4.0%  |     |

| 年     | 地域・地区 | 就学前人口 | 年齢別内訳  |        |        |        |        | 4歳     | 5歳  |
|-------|-------|-------|--------|--------|--------|--------|--------|--------|-----|
|       |       |       | 0歳     | 1歳     | 2歳     | 3歳     | 4歳     |        |     |
| 平成27年 | 梅丘    | 1,122 | 220    | 188    | 181    | 171    | 182    | 180    |     |
| 平成28年 |       | 1,127 | 217    | 205    | 191    | 171    | 165    | 178    |     |
|       |       | 0.4%  | -1.4%  | 9.0%   | 5.5%   | 0.0%   | -9.3%  | -1.1%  |     |
| 平成29年 |       | 1,156 | 216    | 202    | 216    | 184    | 170    | 168    |     |
|       |       | 2.6%  | -0.5%  | -1.5%  | 13.1%  | 7.6%   | 3.0%   | -5.6%  |     |
| 平成30年 |       | 1,181 | 200    | 209    | 192    | 226    | 187    | 167    |     |
|       |       | 2.2%  | -7.4%  | 3.5%   | -11.1% | 22.8%  | 10.0%  | -0.6%  |     |
| 平成31年 |       | 1,192 | 194    | 201    | 195    | 193    | 225    | 184    |     |
|       |       | 0.9%  | -3.0%  | -3.8%  | 1.6%   | -14.6% | 20.3%  | 10.2%  |     |
| 平成27年 |       | 代沢    | 706    | 132    | 131    | 115    | 92     | 135    | 101 |
| 平成28年 | 741   |       | 144    | 120    | 128    | 116    | 101    | 132    |     |
|       | 5.0%  |       | 9.1%   | -8.4%  | 11.3%  | 26.1%  | -25.2% | 30.7%  |     |
| 平成29年 | 752   |       | 128    | 143    | 126    | 131    | 118    | 106    |     |
|       | 1.5%  |       | -11.1% | 19.2%  | -1.6%  | 12.9%  | 16.8%  | -19.7% |     |
| 平成30年 | 781   |       | 128    | 121    | 142    | 125    | 135    | 130    |     |
|       | 3.9%  |       | 0.0%   | -15.4% | 12.7%  | -4.6%  | 14.4%  | 22.6%  |     |
| 平成31年 | 794   |       | 128    | 139    | 124    | 148    | 121    | 134    |     |
|       | 1.7%  |       | 0.0%   | 14.9%  | -12.7% | 18.4%  | -10.4% | 3.1%   |     |
| 平成27年 | 新代田   |       | 797    | 166    | 141    | 116    | 113    | 128    | 133 |
| 平成28年 |       | 761   | 141    | 136    | 137    | 113    | 106    | 128    |     |
|       |       | -4.5% | -15.1% | -3.5%  | 18.1%  | 0.0%   | -17.2% | -3.8%  |     |
| 平成29年 |       | 788   | 177    | 134    | 128    | 134    | 112    | 103    |     |
|       |       | 3.5%  | 25.5%  | -1.5%  | -6.6%  | 18.6%  | 5.7%   | -19.5% |     |
| 平成30年 |       | 823   | 152    | 161    | 133    | 131    | 128    | 118    |     |
|       |       | 4.4%  | -14.1% | 20.1%  | 3.9%   | -2.2%  | 14.3%  | 14.6%  |     |
| 平成31年 |       | 851   | 159    | 148    | 144    | 139    | 129    | 132    |     |
|       |       | 3.4%  | 4.6%   | -8.1%  | 8.3%   | 6.1%   | 0.8%   | 11.9%  |     |
| 平成27年 |       | 北沢    | 545    | 114    | 91     | 92     | 82     | 85     | 81  |
| 平成28年 | 557   |       | 113    | 110    | 89     | 88     | 80     | 77     |     |
|       | 2.2%  |       | -0.9%  | 20.9%  | -3.3%  | 7.3%   | -5.9%  | -4.9%  |     |
| 平成29年 | 605   |       | 135    | 102    | 105    | 93     | 88     | 82     |     |
|       | 8.6%  |       | 19.5%  | -7.3%  | 18.0%  | 5.7%   | 10.0%  | 6.5%   |     |
| 平成30年 | 618   |       | 113    | 122    | 105    | 102    | 92     | 84     |     |
|       | 2.1%  |       | -16.3% | 19.6%  | 0.0%   | 9.7%   | 4.5%   | 2.4%   |     |
| 平成31年 | 649   |       | 128    | 108    | 118    | 102    | 104    | 89     |     |
|       | 5.0%  |       | 13.3%  | -11.5% | 12.4%  | 0.0%   | 13.0%  | 6.0%   |     |

| 年     | 地域・地区 | 就学前人口 | 年齢別内訳  |        |        |        |        | 4歳     | 5歳  |
|-------|-------|-------|--------|--------|--------|--------|--------|--------|-----|
|       |       |       | 0歳     | 1歳     | 2歳     | 3歳     |        |        |     |
| 平成27年 | 松原    | 1,053 | 205    | 195    | 174    | 162    | 159    | 158    |     |
| 平成28年 |       | 1,097 | 218    | 182    | 188    | 182    | 166    | 161    |     |
|       |       | 4.2%  | 6.3%   | -6.7%  | 8.0%   | 12.3%  | 4.4%   | 1.9%   |     |
| 平成29年 |       | 1,089 | 200    | 205    | 174    | 183    | 168    | 159    |     |
|       |       | -0.7% | -8.3%  | 12.6%  | -7.4%  | 0.5%   | 1.2%   | -1.2%  |     |
| 平成30年 |       | 1,104 | 209    | 191    | 189    | 168    | 188    | 159    |     |
|       |       | 1.4%  | 4.5%   | -6.8%  | 8.6%   | -8.2%  | 11.9%  | 0.0%   |     |
| 平成31年 |       | 1,135 | 231    | 191    | 190    | 173    | 165    | 185    |     |
|       |       | 2.8%  | 10.5%  | 0.0%   | 0.5%   | 3.0%   | -12.2% | 16.4%  |     |
| 平成27年 |       | 松沢    | 1,358  | 229    | 247    | 216    | 239    | 205    | 222 |
| 平成28年 | 1,539 |       | 260    | 260    | 282    | 235    | 270    | 232    |     |
|       | 13.3% |       | 13.5%  | 5.3%   | 30.6%  | -1.7%  | 31.7%  | 4.5%   |     |
| 平成29年 | 1,584 |       | 270    | 271    | 244    | 291    | 230    | 278    |     |
|       | 2.9%  |       | 3.8%   | 4.2%   | -13.5% | 23.8%  | -14.8% | 19.8%  |     |
| 平成30年 | 1,549 |       | 253    | 260    | 260    | 249    | 295    | 232    |     |
|       | -2.2% |       | -6.3%  | -4.1%  | 6.6%   | -14.4% | 28.3%  | -16.5% |     |
| 平成31年 | 1,563 |       | 244    | 248    | 266    | 257    | 259    | 289    |     |
|       | 0.9%  |       | -3.6%  | -4.6%  | 2.3%   | 3.2%   | -12.2% | 24.6%  |     |
| 平成27年 | 奥沢    |       | 914    | 151    | 159    | 155    | 170    | 138    | 141 |
| 平成28年 |       | 991   | 189    | 159    | 158    | 155    | 180    | 150    |     |
|       |       | 8.4%  | 25.2%  | 0.0%   | 1.9%   | -8.8%  | 30.4%  | 6.4%   |     |
| 平成29年 |       | 992   | 164    | 182    | 155    | 152    | 160    | 179    |     |
|       |       | 0.1%  | -13.2% | 14.5%  | -1.9%  | -1.9%  | -11.1% | 19.3%  |     |
| 平成30年 |       | 990   | 169    | 160    | 185    | 157    | 152    | 167    |     |
|       |       | -0.2% | 3.0%   | -12.1% | 19.4%  | 3.3%   | -5.0%  | -6.7%  |     |
| 平成31年 |       | 1,002 | 150    | 167    | 171    | 190    | 171    | 153    |     |
|       |       | 1.2%  | -11.2% | 4.4%   | -7.6%  | 21.0%  | 12.5%  | -8.4%  |     |
| 平成27年 |       | 九品仏   | 616    | 128    | 116    | 101    | 90     | 97     | 84  |
| 平成28年 | 637   |       | 110    | 116    | 112    | 101    | 98     | 100    |     |
|       | 3.4%  |       | -14.1% | 0.0%   | 10.9%  | 12.2%  | 1.0%   | 19.0%  |     |
| 平成29年 | 670   |       | 139    | 109    | 107    | 114    | 99     | 102    |     |
|       | 5.2%  |       | 26.4%  | -6.0%  | -4.5%  | 12.9%  | 1.0%   | 2.0%   |     |
| 平成30年 | 683   |       | 124    | 137    | 105    | 104    | 117    | 96     |     |
|       | 1.9%  |       | -10.8% | 25.7%  | -1.9%  | -8.8%  | 18.2%  | -5.9%  |     |
| 平成31年 | 687   |       | 114    | 120    | 128    | 105    | 104    | 116    |     |
|       | 0.6%  |       | -8.1%  | -12.4% | 21.9%  | 1.0%   | -11.1% | 20.8%  |     |

| 年     | 地域・地区 | 就学前人口 | 年齢別内訳  |        |        |        |        | 4歳     | 5歳  |
|-------|-------|-------|--------|--------|--------|--------|--------|--------|-----|
|       |       |       | 0歳     | 1歳     | 2歳     | 3歳     | 3歳     |        |     |
| 平成27年 | 等々力   | 2,036 | 342    | 345    | 313    | 333    | 325    | 378    |     |
| 平成28年 |       | 2,061 | 348    | 347    | 364    | 312    | 351    | 339    |     |
|       |       | 1.2%  | 1.8%   | 0.6%   | 16.3%  | -6.3%  | 8.0%   | -10.3% |     |
| 平成29年 |       | 2,090 | 329    | 364    | 358    | 357    | 325    | 357    |     |
|       |       | 1.4%  | -5.5%  | 4.9%   | -1.6%  | 14.4%  | -7.4%  | 5.3%   |     |
| 平成30年 |       | 2,050 | 305    | 356    | 356    | 345    | 353    | 335    |     |
|       |       | -1.9% | -7.3%  | -2.2%  | -0.6%  | -3.4%  | 8.6%   | -6.2%  |     |
| 平成31年 |       | 2,001 | 272    | 300    | 364    | 366    | 344    | 355    |     |
|       |       | -2.4% | -10.8% | -15.7% | 2.2%   | 6.1%   | -2.5%  | 6.0%   |     |
| 平成27年 |       | 上野毛   | 1,853  | 314    | 314    | 307    | 314    | 312    | 292 |
| 平成28年 | 1,799 |       | 290    | 302    | 298    | 302    | 298    | 309    |     |
|       | -2.9% |       | -7.6%  | -3.8%  | -2.9%  | -3.8%  | -4.5%  | 5.8%   |     |
| 平成29年 | 1,803 |       | 288    | 305    | 304    | 298    | 306    | 302    |     |
|       | 0.2%  |       | -0.7%  | 1.0%   | 2.0%   | -1.3%  | 2.7%   | -2.3%  |     |
| 平成30年 | 1,776 |       | 260    | 293    | 307    | 312    | 292    | 312    |     |
|       | -1.5% |       | -9.7%  | -3.9%  | 1.0%   | 4.7%   | -4.6%  | 3.3%   |     |
| 平成31年 | 1,693 |       | 247    | 269    | 291    | 289    | 298    | 299    |     |
|       | -4.7% |       | -5.0%  | -8.2%  | -5.2%  | -7.4%  | 2.1%   | -4.2%  |     |
| 平成27年 | 用賀    |       | 3,734  | 656    | 628    | 600    | 611    | 615    | 624 |
| 平成28年 |       | 3,777 | 659    | 663    | 616    | 610    | 611    | 618    |     |
|       |       | 1.2%  | 0.5%   | 5.6%   | 2.7%   | -0.2%  | -0.7%  | -1.0%  |     |
| 平成29年 |       | 3,722 | 582    | 655    | 645    | 612    | 615    | 613    |     |
|       |       | -1.5% | -11.7% | -1.2%  | 4.7%   | 0.3%   | 0.7%   | -0.8%  |     |
| 平成30年 |       | 3,714 | 588    | 595    | 647    | 643    | 638    | 603    |     |
|       |       | -0.2% | 1.0%   | -9.2%  | 0.3%   | 5.1%   | 3.7%   | -1.6%  |     |
| 平成31年 |       | 3,672 | 574    | 592    | 582    | 635    | 647    | 642    |     |
|       |       | -1.1% | -2.4%  | -0.5%  | -10.0% | -1.2%  | 1.4%   | 6.5%   |     |
| 平成27年 |       | 深沢    | 2,507  | 430    | 421    | 413    | 459    | 365    | 419 |
| 平成28年 | 2,557 |       | 457    | 432    | 428    | 403    | 461    | 376    |     |
|       | 2.0%  |       | 6.3%   | 2.6%   | 3.6%   | -12.2% | 26.3%  | -10.3% |     |
| 平成29年 | 2,645 |       | 411    | 472    | 437    | 439    | 409    | 477    |     |
|       | 3.4%  |       | -10.1% | 9.3%   | 2.1%   | 8.9%   | -11.3% | 26.9%  |     |
| 平成30年 | 2,491 |       | 367    | 402    | 447    | 434    | 439    | 402    |     |
|       | -5.8% |       | -10.7% | -14.8% | 2.3%   | -1.1%  | 7.3%   | -15.7% |     |
| 平成31年 | 2,485 |       | 373    | 386    | 404    | 444    | 447    | 431    |     |
|       | -0.2% |       | 1.6%   | -4.0%  | -9.6%  | 2.3%   | 1.8%   | 7.2%   |     |

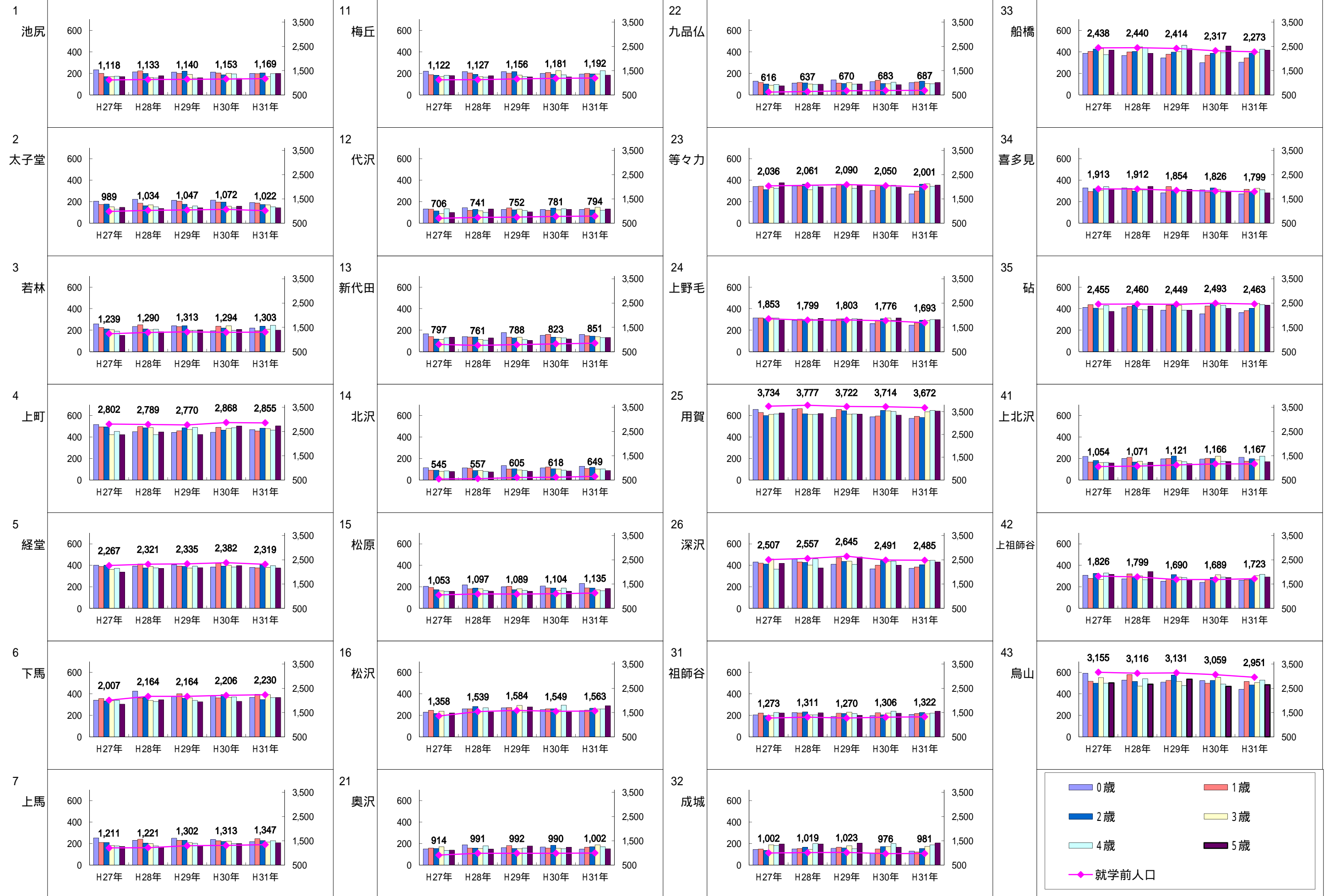


| 年     | 地域・地区 | 就学前人口 | 年齢別内訳  |        |        |        |        | 4歳     | 5歳  |
|-------|-------|-------|--------|--------|--------|--------|--------|--------|-----|
|       |       |       | 0歳     | 1歳     | 2歳     | 3歳     |        |        |     |
| 平成27年 | 祖師谷   | 1,273 | 205    | 221    | 198    | 201    | 226    | 222    |     |
| 平成28年 |       | 1,311 | 225    | 222    | 231    | 204    | 205    | 224    |     |
|       |       | 3.0%  | 9.8%   | 0.5%   | 16.7%  | 1.5%   | -9.3%  | 0.9%   |     |
| 平成29年 |       | 1,270 | 189    | 219    | 216    | 229    | 216    | 201    |     |
|       |       | -3.1% | -16.0% | -1.4%  | -6.5%  | 12.3%  | 5.4%   | -10.3% |     |
| 平成30年 |       | 1,306 | 198    | 224    | 205    | 221    | 239    | 219    |     |
|       |       | 2.8%  | 4.8%   | 2.3%   | -5.1%  | -3.5%  | 10.6%  | 9.0%   |     |
| 平成31年 |       | 1,322 | 209    | 215    | 226    | 214    | 219    | 239    |     |
|       |       | 1.2%  | 5.6%   | -4.0%  | 10.2%  | -3.2%  | -8.4%  | 9.1%   |     |
| 平成27年 |       | 成城    | 1,002  | 146    | 150    | 138    | 189    | 182    | 197 |
| 平成28年 | 1,019 |       | 151    | 156    | 167    | 147    | 200    | 198    |     |
|       | 1.7%  |       | 3.4%   | 4.0%   | 21.0%  | -22.2% | 9.9%   | 0.5%   |     |
| 平成29年 | 1,023 |       | 157    | 166    | 161    | 181    | 152    | 206    |     |
|       | 0.4%  |       | 4.0%   | 6.4%   | -3.6%  | 23.1%  | -24.0% | 4.0%   |     |
| 平成30年 | 976   |       | 112    | 151    | 173    | 173    | 200    | 167    |     |
|       | -4.6% |       | -28.7% | -9.0%  | 7.5%   | -4.4%  | 31.6%  | -18.9% |     |
| 平成31年 | 981   |       | 131    | 123    | 156    | 175    | 189    | 207    |     |
|       | 0.5%  |       | 17.0%  | -18.5% | -9.8%  | 1.2%   | -5.5%  | 24.0%  |     |
| 平成27年 | 船橋    |       | 2,438  | 387    | 405    | 426    | 430    | 375    | 415 |
| 平成28年 |       | 2,440 | 367    | 399    | 403    | 447    | 437    | 387    |     |
|       |       | 0.1%  | -5.2%  | -1.5%  | -5.4%  | 4.0%   | 16.5%  | -6.7%  |     |
| 平成29年 |       | 2,414 | 343    | 379    | 398    | 402    | 461    | 431    |     |
|       |       | -1.1% | -6.5%  | -5.0%  | -1.2%  | -10.1% | 5.5%   | 11.4%  |     |
| 平成30年 |       | 2,317 | 300    | 369    | 387    | 413    | 393    | 455    |     |
|       |       | -4.0% | -12.5% | -2.6%  | -2.8%  | 2.7%   | -14.8% | 5.6%   |     |
| 平成31年 |       | 2,273 | 304    | 344    | 388    | 396    | 424    | 417    |     |
|       |       | -1.9% | 1.3%   | -6.8%  | 0.3%   | -4.1%  | 7.9%   | -8.4%  |     |
| 平成27年 |       | 喜多見   | 1,913  | 329    | 295    | 321    | 305    | 341    | 322 |
| 平成28年 | 1,912 |       | 328    | 324    | 298    | 309    | 309    | 344    |     |
|       | -0.1% |       | -0.3%  | 9.8%   | -7.2%  | 1.3%   | -9.4%  | 6.8%   |     |
| 平成29年 | 1,854 |       | 284    | 341    | 311    | 308    | 294    | 316    |     |
|       | -3.0% |       | -13.4% | 5.2%   | 4.4%   | -0.3%  | -4.9%  | -8.1%  |     |
| 平成30年 | 1,826 |       | 311    | 290    | 329    | 316    | 286    | 294    |     |
|       | -1.5% |       | 9.5%   | -15.0% | 5.8%   | 2.6%   | -2.7%  | -7.0%  |     |
| 平成31年 | 1,799 |       | 273    | 316    | 290    | 325    | 311    | 284    |     |
|       | -1.5% |       | -12.2% | 9.0%   | -11.9% | 2.8%   | 8.7%   | -3.4%  |     |

| 年     | 地域・地区 | 就学前人口 | 年齢別内訳  |        |        |        |        | 4歳     | 5歳  |
|-------|-------|-------|--------|--------|--------|--------|--------|--------|-----|
|       |       |       | 0歳     | 1歳     | 2歳     | 3歳     | 4歳     |        |     |
| 平成27年 | 砧     | 2,455 | 412    | 438    | 405    | 396    | 429    | 375    |     |
| 平成28年 |       | 2,460 | 408    | 418    | 431    | 393    | 388    | 422    |     |
|       |       | 0.2%  | -1.0%  | -4.6%  | 6.4%   | -0.8%  | -9.6%  | 12.5%  |     |
| 平成29年 |       | 2,449 | 386    | 430    | 431    | 430    | 386    | 386    |     |
|       |       | -0.4% | -5.4%  | 2.9%   | 0.0%   | 9.4%   | -0.5%  | -8.5%  |     |
| 平成30年 |       | 2,493 | 352    | 425    | 448    | 436    | 430    | 402    |     |
|       |       | 1.8%  | -8.8%  | -1.2%  | 3.9%   | 1.4%   | 11.4%  | 4.1%   |     |
| 平成31年 |       | 2,463 | 362    | 381    | 403    | 450    | 437    | 430    |     |
|       |       | -1.2% | 2.8%   | -10.4% | -10.0% | 3.2%   | 1.6%   | 7.0%   |     |
| 平成27年 |       | 上北沢   | 1,054  | 220    | 167    | 183    | 161    | 164    | 159 |
| 平成28年 | 1,071 |       | 201    | 211    | 168    | 175    | 150    | 166    |     |
|       | 1.6%  |       | -8.6%  | 26.3%  | -8.2%  | 8.7%   | -8.5%  | 4.4%   |     |
| 平成29年 | 1,121 |       | 197    | 201    | 223    | 178    | 170    | 152    |     |
|       | 4.7%  |       | -2.0%  | -4.7%  | 32.7%  | 1.7%   | 13.3%  | -8.4%  |     |
| 平成30年 | 1,166 |       | 195    | 202    | 200    | 222    | 174    | 173    |     |
|       | 4.0%  |       | -1.0%  | 0.5%   | -10.3% | 24.7%  | 2.4%   | 13.8%  |     |
| 平成31年 | 1,167 |       | 211    | 176    | 199    | 188    | 222    | 171    |     |
|       | 0.1%  |       | 8.2%   | -12.9% | -0.5%  | -15.3% | 27.6%  | -1.2%  |     |
| 平成27年 | 上祖師谷  |       | 1,826  | 308    | 278    | 325    | 270    | 329    | 316 |
| 平成28年 |       | 1,799 | 275    | 322    | 290    | 303    | 267    | 342    |     |
|       |       | -1.5% | -10.7% | 15.8%  | -10.8% | 12.2%  | -18.8% | 8.2%   |     |
| 平成29年 |       | 1,690 | 254    | 274    | 315    | 292    | 286    | 269    |     |
|       |       | -6.1% | -7.6%  | -14.9% | 8.6%   | -3.6%  | 7.1%   | -21.3% |     |
| 平成30年 |       | 1,689 | 243    | 268    | 286    | 313    | 292    | 287    |     |
|       |       | -0.1% | -4.3%  | -2.2%  | -9.2%  | 7.2%   | 2.1%   | 6.7%   |     |
| 平成31年 |       | 1,723 | 262    | 266    | 280    | 305    | 317    | 293    |     |
|       |       | 2.0%  | 7.8%   | -0.7%  | -2.1%  | -2.6%  | 8.6%   | 2.1%   |     |
| 平成27年 |       | 烏山    | 3,155  | 590    | 516    | 499    | 550    | 499    | 501 |
| 平成28年 | 3,116 |       | 526    | 577    | 513    | 471    | 540    | 489    |     |
|       | -1.2% |       | -10.8% | 11.8%  | 2.8%   | -14.4% | 8.2%   | -2.4%  |     |
| 平成29年 | 3,131 |       | 508    | 525    | 573    | 515    | 475    | 535    |     |
|       | 0.5%  |       | -3.4%  | -9.0%  | 11.7%  | 9.3%   | -12.0% | 9.4%   |     |
| 平成30年 | 3,059 |       | 522    | 499    | 525    | 553    | 491    | 469    |     |
|       | -2.3% |       | 2.8%   | -5.0%  | -8.4%  | 7.4%   | 3.4%   | -12.3% |     |
| 平成31年 | 2,951 |       | 441    | 514    | 482    | 504    | 527    | 483    |     |
|       | -3.5% |       | -15.5% | 3.0%   | -8.2%  | -8.9%  | 7.3%   | 3.0%   |     |

各年の下段の数字は、前年と比較した伸び率を示す。

グラフ1 - 3 地区別の就学前人口の状況（各年4月1日現在）



棒グラフは年齢別人口を表し左軸に対応。折線グラフは就学前人口総数を表し右軸に対応。