

◇保育園の沿革◇

昭和54年 5月1日 開園

◇施設概要◇

鉄筋コンクリート造2階建
園舎総面積 680.06㎡
屋外遊び場 566.00㎡

◇事業内容◇

- ・児童福祉法に基づく乳幼児の保育
- ・保育園機能の充実を目指し、緊急保育・一時保育・子育て相談・地域交流・体験保育・保育ネットワーク参加等在園児とともに地域の在宅子育て支援を実施。

◇保育時間及び休園日◇

- ・保育時間 7時15分～18時15分
- ・延長保育 18時15分～19時15分
- ・休園日 日曜日・祝日・年末年始（12月29日～1月3日）

◇園児定員◇

年齢	0歳児	1歳児	2歳児	3歳児	4歳児	5歳児	合計
クラス名	ひよこ組	りす組	うさぎ組	ばんだ組	ひつじ組	きりん組	
定員	9	17	18	19	20	21	104



◇世田谷区立保育園・保育理念◇

- ☆ すべての子どもたちは、幸せに生きる権利があります。子どもにとって最初の保育者は保護者です。世田谷区は一人ひとりの子どもの最善の利益を第一に考え、保護者とともに保育をとおしての福祉に努めます。

◇世田谷区立保育園・保育方針◇

理念に基づき区立保育園が目指す基本方針

- 1・命の大切さ、生きる力をはぐくみます
- 2・保護者とともに、心豊かな子育てを目指します
- 3・地域の社会資源を活かし、地域の子育て力の向上に努めます



◆西之谷保育園 園目標◆

- ★ 心身共に健康な子ども
心身ともに健康で活気ある毎日を送ることができる
- ★ 自分で考えて表現し行動する子ども
興味があることを積極的に楽しみ、思ったこと、感じたことを自由に表現し自信をもって表現する。
- ★ 自分も相手も大切にできる子ども
自己主張、自己発揮しながら、互いの長所を認め合い、人と関わりあう心地良さを十分に経験する。

◆西之谷保育園・保育方針◆

- ★ 安心、安全で楽しい環境づくり
- ★ 一人ひとりの成長発達に向き合う保育計画
- ★ 生活に必要な基本対応力を育む
- ★ 適切な個人情報保護、管理



◇保育デイリープログラム◇

保育時間	0歳クラス	1歳児 クラス	2歳児 クラス	3.4.5歳児 クラス
7:15	順次登園 自由遊び		順次登園 自由遊び	
8:30	クラス保育	クラス保育	クラス保育	クラス保育
9:20				
10:50	食事			
11:30	午睡	食事 午睡		
12:00			食事 午睡	食事 午睡
13:00				
15:00	目覚め・おやつ 自由遊び			
16:00	順次降園			
18:15	延長保育			
19:15				

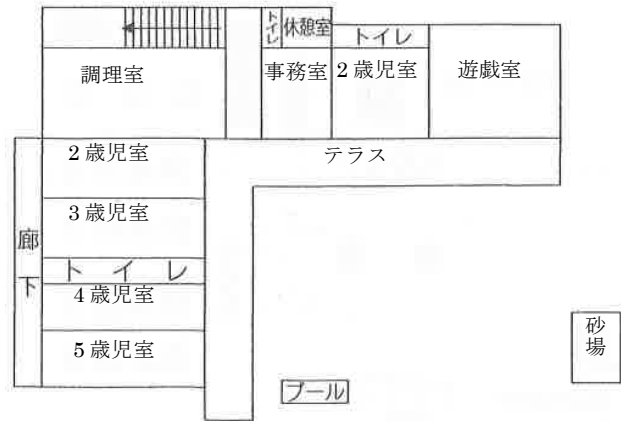
◇主な活動◇

月	行事	健康管理
4	入園説明会	春の健康診断
5	こどもの日 春の遠足（幼児クラス）	
6	運動会 プール開き	夏の健康診断
7	七夕・夏祭り・プールあそび	歯科検診
9	プール閉じ・お月見	秋の健康診断
10	遠足	
12	発表会 年末行事	
1	新年子ども会	
2	節分	
3	雛祭り・卒園式	

- ★毎月・・・身体測定・避難訓練
- ★その他・・・クラス別保護者会 保育参観 保護者面談など

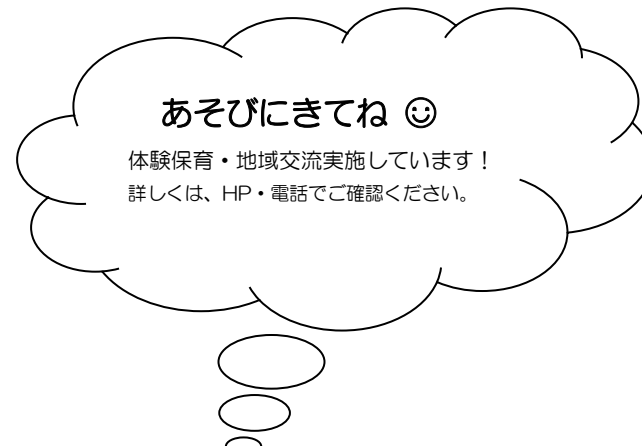
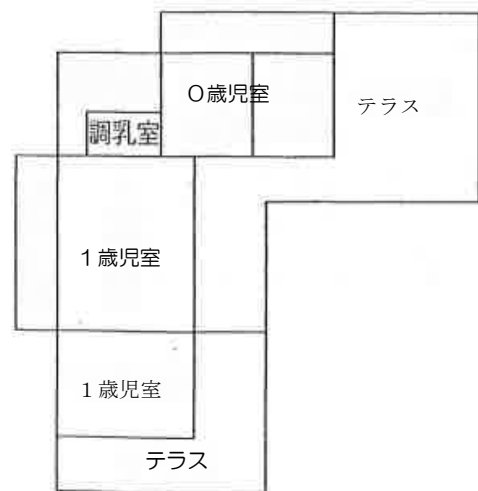
◇施設平面図◇

1階



砂場

2階



世田谷区立西之谷保育園・案内図



住所●〒156-0021 世田谷区北烏山6丁目12番21号
 電話●03(3326)4071
 Fax●03(3326)4072

●最寄の交通機関

京王線・千歳烏山駅下車 徒歩10分



～烏山学舎～

世田谷区立
西之谷保育園のしおり

