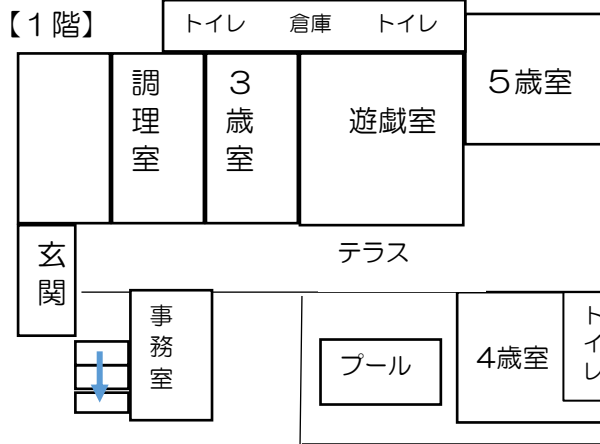


施設概要

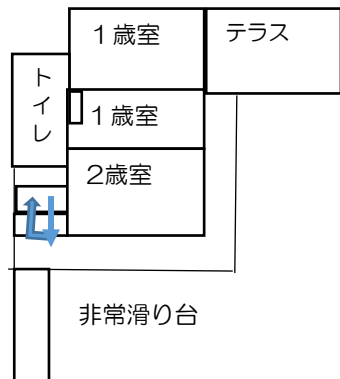
鉄筋コンクリート 2階建
 園舎総面積 439.66㎡
 園庭面積 424.28㎡

<平面図>



～ 園庭 ～

【2階】



案内図



所在地：〒157-0073
 世田谷区砧4-5-12
 電話：03(3416)8551
 FAX：03(3416)8552

最寄りの交通機関

- ・小田急線 祖師ヶ谷大蔵駅 徒歩7分
- ・東急バス 「祖師ヶ谷大蔵」 徒歩7分



～砧の学び舎～

世田谷区立
 大蔵保育園のしおり



◆沿革◆

昭和40年（1965）4月1日 開園

◆事業内容◆

児童福祉法に基づく乳幼児の保育を行うとともに、
保育園機能の充実を目指して、緊急一時保育、子育て相談、地域交流、在宅子育て支援事業等の実施

◆保育時間及び休園日◆

保育時間 7時15分～18時15分
延長保育 18時15分～19時15分
休園日 日曜・祝祭日
年末年始（12月29日～1月3日）

◆非常災害時避難場所◆

第1避難場所 大蔵保育園園庭
第2避難場所 三峰公園
一時（いっとき）集合所及び避難場所 山野小学校
広域避難場所 砧公園

◆園児定員及び職員構成◆

年齢	クラス名	定員
1歳児	はと	11
2歳児	ひばり	18
3歳児	つばめ	23
4歳児	こだま	23
5歳児	ひかり	23
合計		98

園長	1
保育士	13
調理	2
用務	1
嘱託医	1

※その他
会計年度任用職員
（保育・調理・用務）
※嘱託医 上川クリニック
（砧6-25-13
メディカルコミュニティ砧3F）

大蔵保育園HP



世田谷区の保育理念

すべての子どもたちは、幸せに生きる権利があります。子どもにとって最初の保育者は保護者（あなた）です。世田谷区（わたしたち）は一人ひとりの子どもの最善の利益を第一に考え保護者（あなた）とともに保育を通しての福祉に努めます。

世田谷区の保育方針

1. 命の大切さ、生きる力をはぐくみます。
2. 保護者とともに、心豊かな子育てを目指します。
3. 地域社会の資源を活かし、地域の子育て力向上に努めます。

大蔵保育園の保育方針

- ▶子どもが主体的に活動していけるよう環境をつくり、一人ひとりの好奇心、探求心を育み、子ども中心の保育を目指す。
- ▶自分で考え、表現する力を育む。
- ▶子どもを肯定的な視点で見守る。
- ▶地域の大人や子どもと触れる機会を大切にする。

大蔵保育園の保育目標

- ▶健康な子ども
- ▶自分を表現できる子ども
- ▶生命の大切さがわかる子ども
- ▶地域の中で育つ子ども

◆保育デイリープログラム◆

時間	乳児（1・2歳児）	幼児（3・4・5歳児）
7:15 9:15	順次登園・視診 あそび	順次登園・視診 あそび・活動
11:00	食事	食事
12:00 13:00	午睡	午睡・休息
15:00 15:30	おやつ	おやつ
16:00 16:30	あそび 順次降園	あそび 順次降園
18:15 19:15	延長保育	延長保育

◆主な年間行事予定◆

月	行事	健康管理
4	入園説明会	
5	☆春の園外保育	春の健康診断
6	☆運動会 水あそび（プール）開始	夏季健康診断 歯科健診
7	七夕	
8		
9	水あそび（プール）終了	秋の健康診断
10	☆秋の園外保育	
11		
12	☆発表会	
1	新年子ども会	新入園児健康診断
2	節分	
3	ひなまつり ☆卒園式	

*毎月 身体測定・避難訓練・誕生会
*バックアップ園の看護師、栄養士による保健指導、栄養指導
*保護者会（年2回）
*個人面談（各クラス随時）、公開保育（年2回）
*☆印の行事については、参加対象クラスで行います
*太字・下線の行事は保護者参加（対象クラスあり）行事です
*その他
プ子ひろば（お〜くらっこ）在宅子育て支援事業、園庭開放、施設見学等