

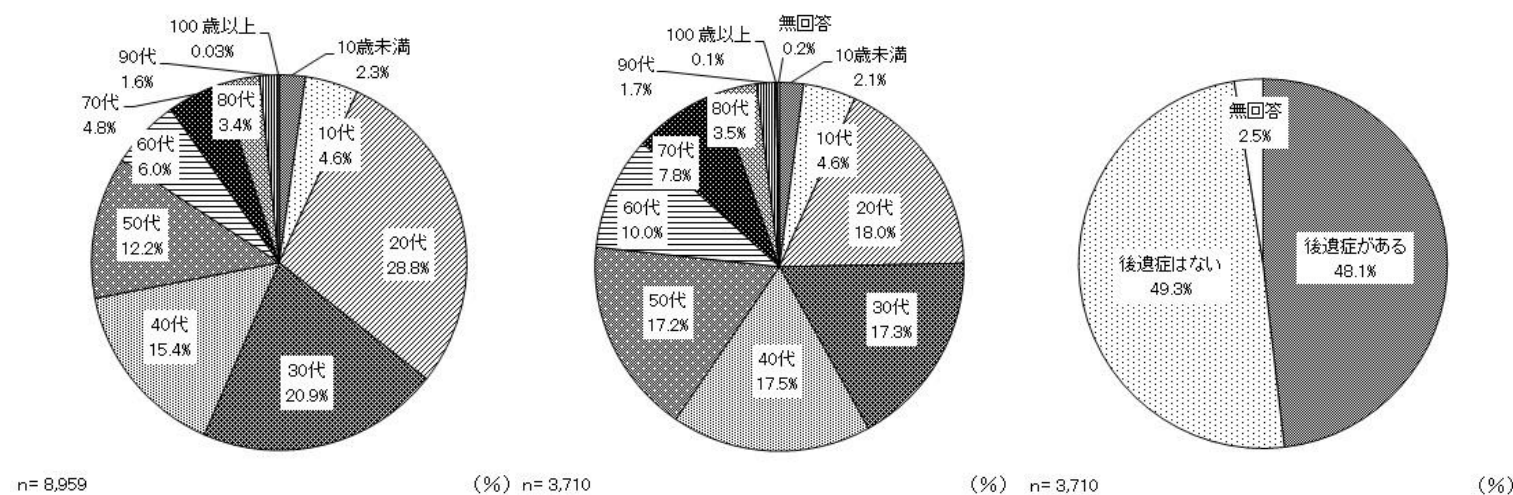
■後遺症アンケート（速報値）の主な調査結果について

令和3年9月2日
世田谷保健所地域保健課

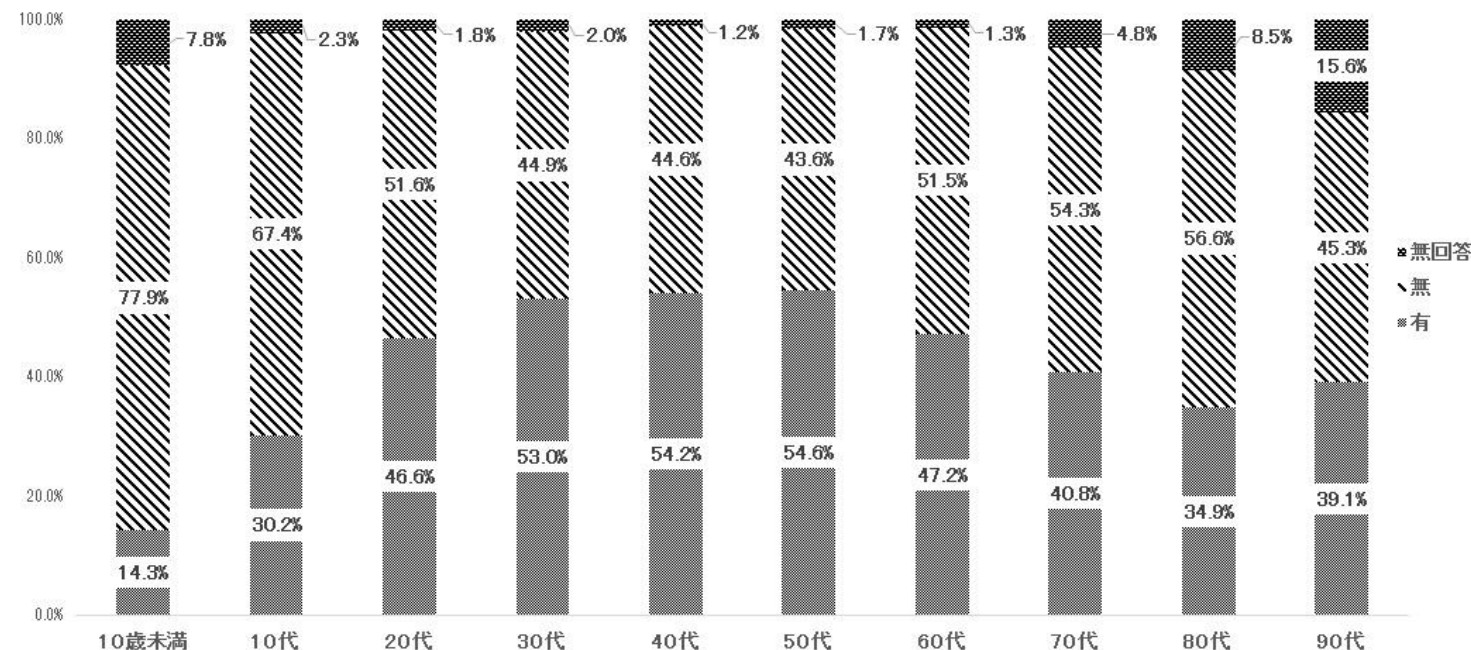
(1) 対象者の年代構成

(2) 回答者の年代構成

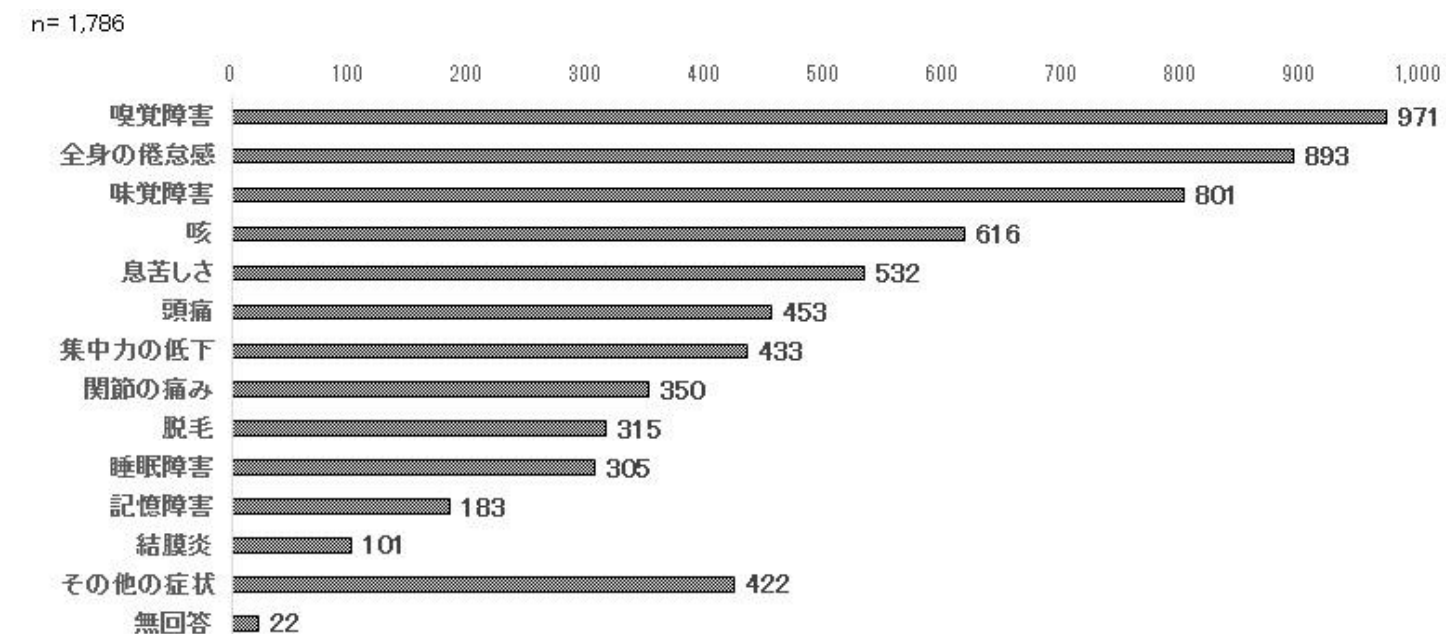
(3) 後遺症の有無



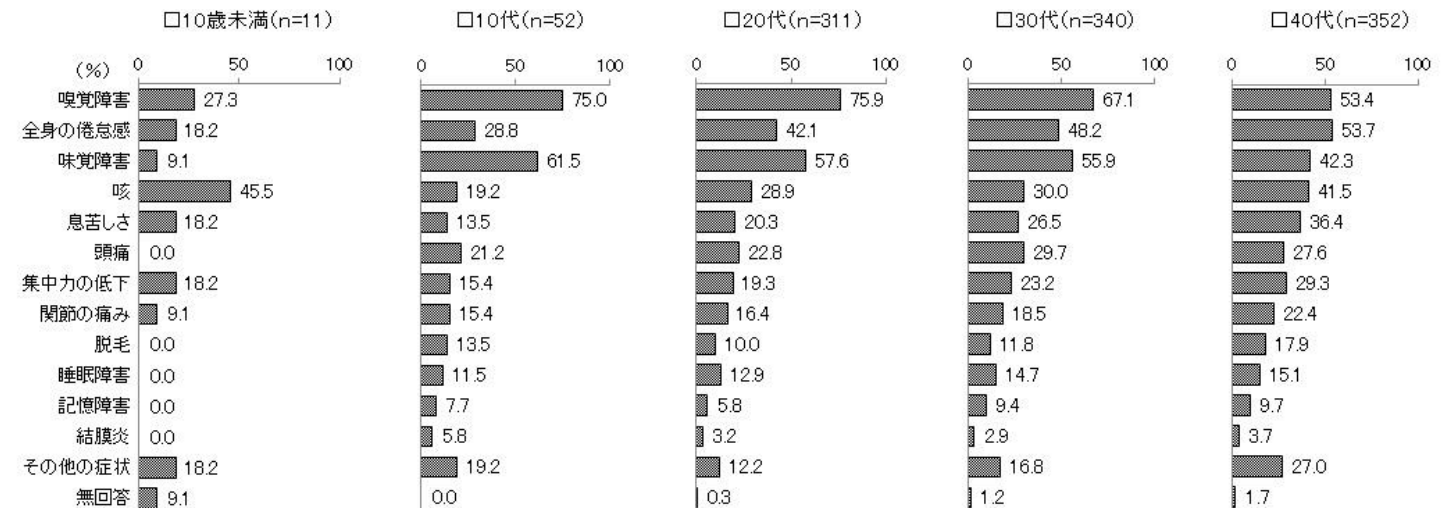
(4) 年齢別の後遺症の有無の割合



(5) 退院日、または療養終了日以降の症状別の回答数（重複回答あり）



(6) 年齢別各症状の回答割合



(7) 療養中や療養後の困ったことについての回答数（重複回答あり）

