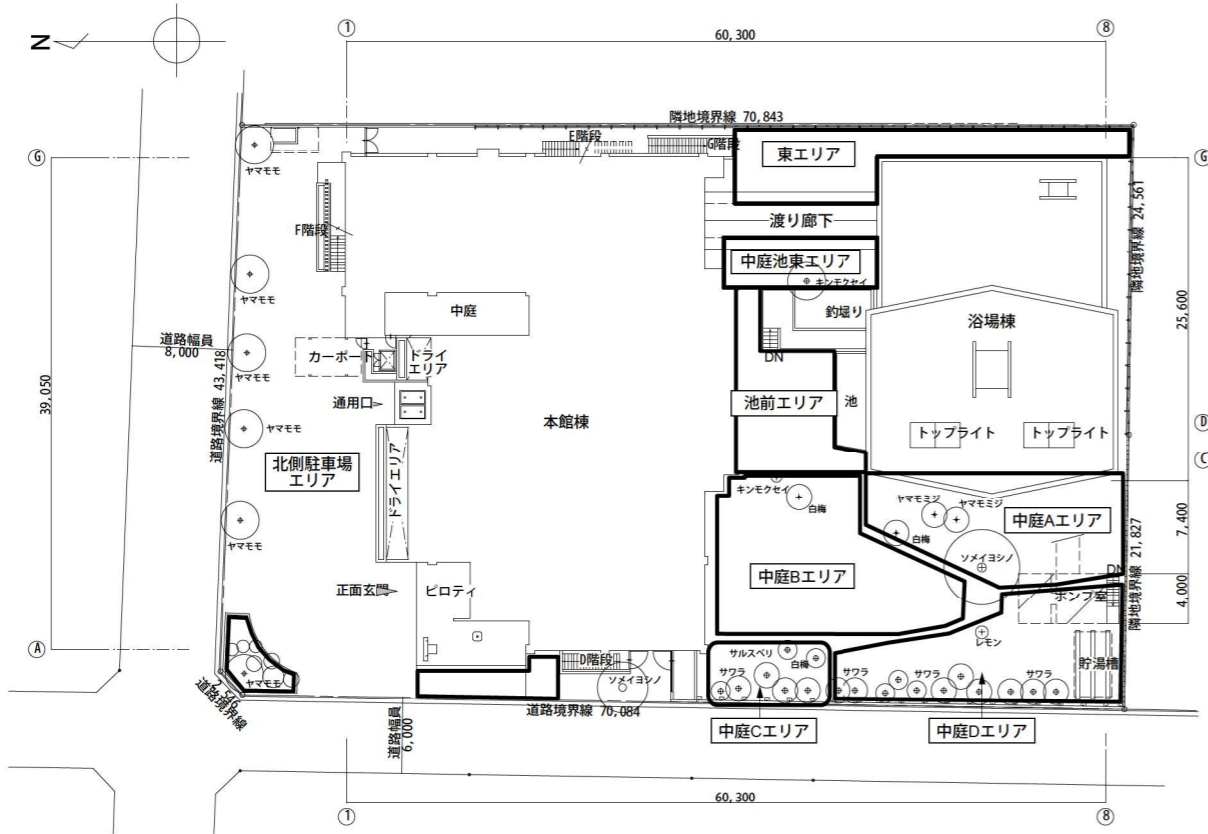


# 樹木一覧表

※残置⇒○、その他は伐採伐根



植栽エリア範囲図 1/300

太線で囲われた部分が各エリアの範囲を示す。

- \* 高木伐採伐根 (幹回り30cm未満) : 39本
- \* 高木伐採伐根 (幹回り30cm以上60cm未満) : 16本
- \* 高木伐採伐根 (幹回り60cm以上90cm未満) : 19本
- \* 高木伐採伐根 (幹回り90cm以上120cm未満) : 1本
- \* 高木伐採伐根 (幹回り120cm以上150cm未満) : 2本
- \* 高木伐採伐根 (幹回り150cm以上200cm未満) : 1本

- \* 中低木撤去 (29cm以上90cm未満) : 12株
- \* 中低木撤去 (90cm以上200cm未満) : 20株
- \* 中低木撤去 (200cm以上) : 7株
- \* 低木植込撤去 (29cm以上90cm未満) : 59.1㎡

※残置⇒○、その他は伐採伐根

名称	H	C	W	数量	単位	残置の有無	名称	H	C	W	数量	単位	残置の有無	名称	H	C	W	数量	単位	残置の有無							
北側駐車場エリア							ソメイヨシノ	10.0	1.95	12.0	1	本		トウネズミモチ	2.06		1.00	1	本		中庭Aエリア						
ヤマモモ 1	6.48	0.88	3.00	1	本	○	マサキ	1.56		0.80	8	m		トウネズミモチ	4.00		3.00	1	本		白梅	6.00	0.70	3.00	1	本	○
ヤマモモ 2	4.88	0.86	3.00	1	本	○	ドウダン玉	1.10		1.50	5	株		ナンテン	2.00		1.50	1	株		白梅	6.00	0.60	3.00	1	本	
ヤマモモ 3	4.88	1.05	3.00	1	本	○	ヤマモモ 5	5.57	1.10	3.00	1	本		ピラカンサ	2.80			1	本		ヤマモモジ	6.00		5.00	1	株	○
ヤマモモ 4	5.57	0.81	3.00	1	本	○	東エリア						サワラ	7.00		4.00	1	本		サワラ	7.00	0.70	5.00	1	本		
ヤマモモ 5	5.57	1.10	3.00	1	本	○	サザンカ	3.00		3.25	1	本		ハクチョウゲ	0.90		0.70	1.2	m		サワラ	7.00	0.70	5.00	1	本	
ヤマモモ 6	5.87	0.90	3.00	1	本	○	シイノキ	6.60	1.20	3.12	1	本		ハクチョウゲ	0.90		0.90	3.7	m		シュロ	2.30			1	本	
シュロ	4.75			1	本	○	シイノキ	3.85	0.60	1.50	1	本		サツキ	0.90		1.00	1	株		キンモクセイ	5.76		3.00	1	本	
モッコク	2.60		1.40	1	本	○	シイノキ	5.00	0.70	2.00	1	本		サツキ	4.34	0.70	2.00	1	株		モッコク	2.50		1.50	1	本	
モッコク	3.00		3.00	1	本	○	シュロ	6.60			1	本		サツキ	0.90			1	株		モッコク	3.00		3.00	1	本	
トウネズミモチ	2.70		2.00	1	本		ヒカルゲンジツバキ	2.90		1.20	1	本		サツキ	4.34	0.70	2.00	1	株		ヒサカキ	2.30			1	本	
ヤツデ	2.15		1.50	1	株	○	モッコク	2.90		1.40	1	本		サツキ	0.90			1	株		アジサイ	2.00			2	株	
アジサイ	1.40		1.50	1	株		モチノキ	4.34	0.70	2.00	1	本		サツキ	0.90		1.00	1	株		クチナシ	1.20			1	株	
ムクゲ	2.00		1.20	1	株	○	モチノキ	4.00	0.50	1.50	1	本		サツキ	4.34	0.70	2.00	1	株	○	ソメイヨシノ	13.0	2.10	15.0	1	本	○
オオムラ・カンツバキ	1.00			12	m	○	モチノキ	3.60	0.55	0.80	1	本		サツキ	0.90			1	株		ソメイヨシノ	10.0	0.45	4.00	1	本	
ツゲ寄せ植え	1.00		1.50	7.5	m		モチノキ	3.10	0.50	1.50	1	本		サツキ	0.90			1	株		トウネズミモチ	4.20		3.00	1	本	
トウネズミモチ・ヒサカキ	2.20		1.00	5.5	m		モチノキ	3.10	0.50	1.50	1	本		サツキ	0.90			1	株		トウネズミモチ	2.00			7	本	
ピラカンサ	0.60		0.50	1	株		オトメツバキ	3.25		1.50	1	本		サツキ	0.90			1	株		ミカン	3.65		3.50	1	本	
ピラカンサ	0.50		0.50	1	株		エゴノキ	4.90	0.50	1.50	1	本		サツキ	0.90		1.00	4	株		ナンテン	1.50		1.50	1	株	
ユキヤナギ	0.60		0.60	1	株		キンモクセイ	3.00		2.00	1	本		サツキ	0.90			1	株		オオムラサキ・サツキ	1.50		3.00	4.5	m	
カンツバキ	0.50		0.90	1	本		サワラ	6.00	0.45	2.00	1	本		ハクチョウゲ	0.80			2.3	m								