

地域・ご近隣・保護者の皆様へ

世田谷区施設営繕担当部施設営繕第二課
世田谷区教育委員会事務局教育環境課

世田谷区立弦巻中学校改築基本設計中間報告会のお知らせ

日頃より、世田谷区の教育行政及び弦巻中学校の運営にご理解とご協力をいただき、厚くお礼申し上げます。

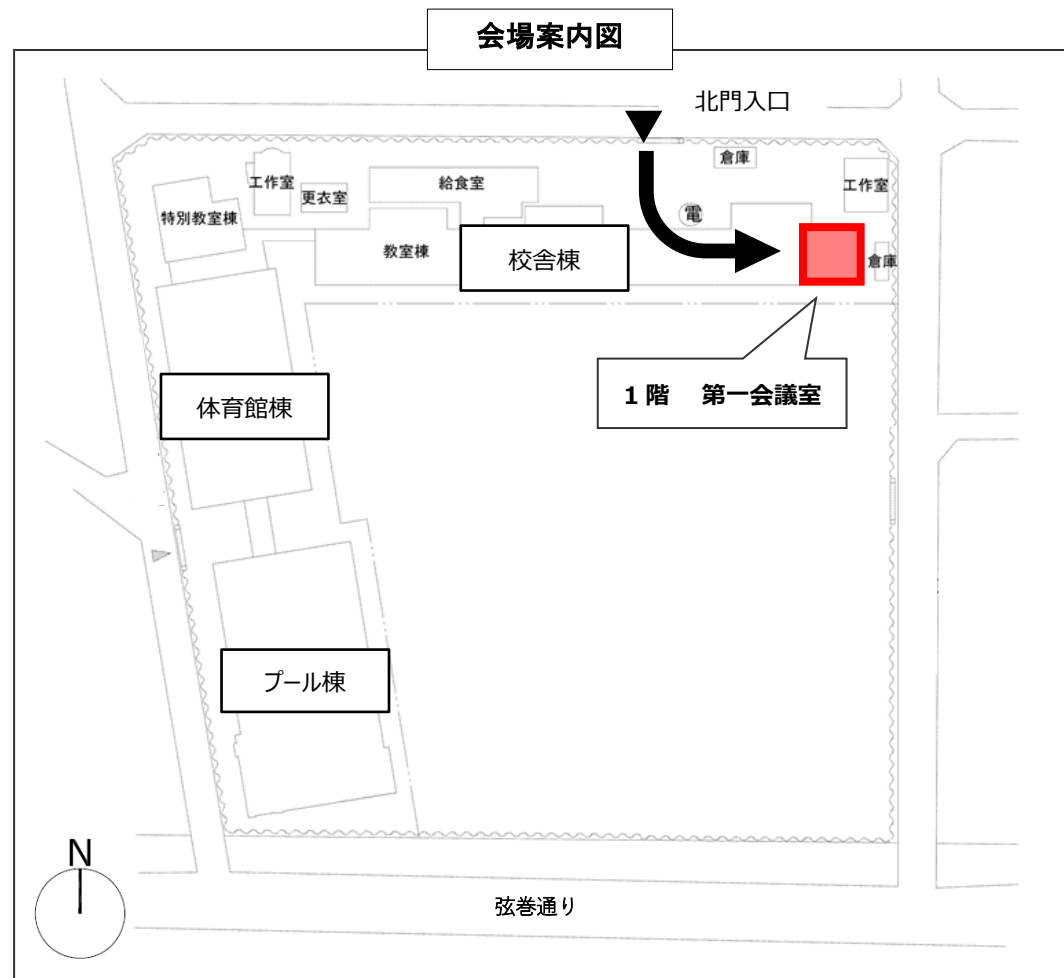
区では、弦巻中学校につきまして、令和4年5月より基本構想検討委員会を立ち上げ、基本構想を策定いたしました。引き続き令和5年からは、改築の基本設計を進めております。

下記のとおり、改築計画の概要や今後の進め方についての中間報告会を開催いたしますので、ご案内申し上げます。

記

- 開催日時:令和5年10月31日(火) 午後6時30分から午後7時30分まで
※受付は15分前から開始します。
※当日は上足、下足の履物入れをご持参ください。

- 開催場所:弦巻中学校 第一会議室(校舎棟1階)
(住所:世田谷区弦巻一丁目42番22号)



3. 計画の概要について

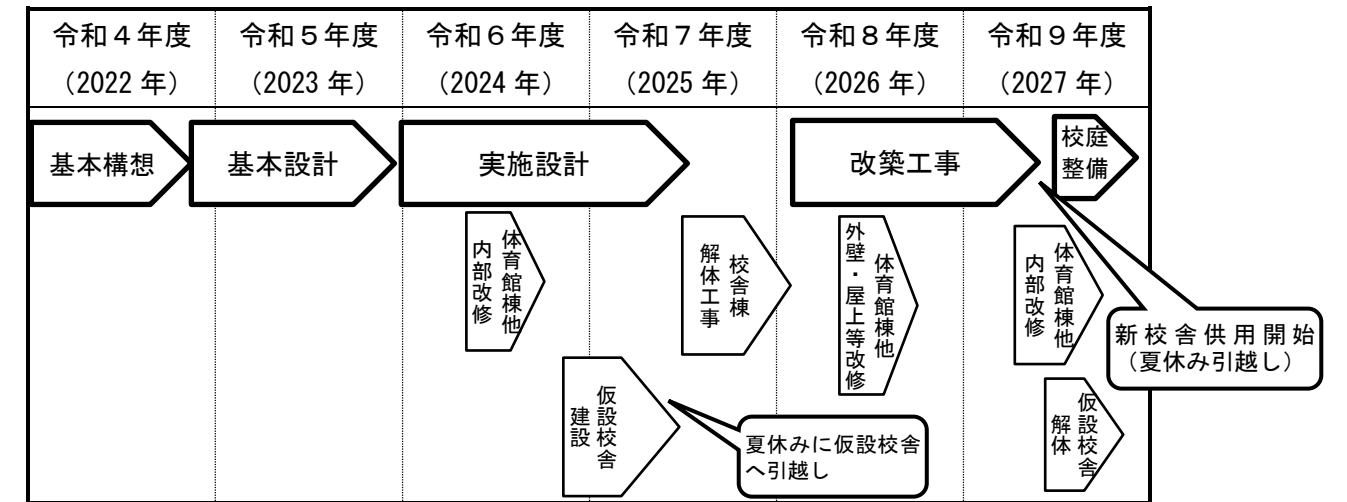
■敷地概要

所在地 : 世田谷区弦巻一丁目42番22号
用途地域 : 北側:第一種中高層住居専用地域、南側:第二種中高層住居専用地域
防火指定 : 準防火地域
建蔽率 : 60%
容積率 : 200%
敷地面積 : 約15,640㎡

■建築概要

建築面積 : 約2,150㎡(改築校舎棟)
延床面積 : 約5,000㎡(改築校舎棟)
構造・規模 : 鉄骨造、地上3階建(改築校舎棟)

■今後のスケジュール(予定)



■弦巻中学校の改築に関するホームページについて

当日会場で配布する資料は、開催日以降に以下のホームページに掲載します。
これまでの資料等は、以下のホームページ又は右下に記載の2次元コードからご覧ください。

【閲覧方法】世田谷区ホームページ「目次から探す」>子ども教育 若者支援
>小・中学校>学校改築状況>弦巻中学校の改築状況
ホームページの検索スペースに「162752」と入力しても検索できます。
[<https://www.city.setagaya.lg.jp/mokuji/kodomo/005/007/d00162752.html>]



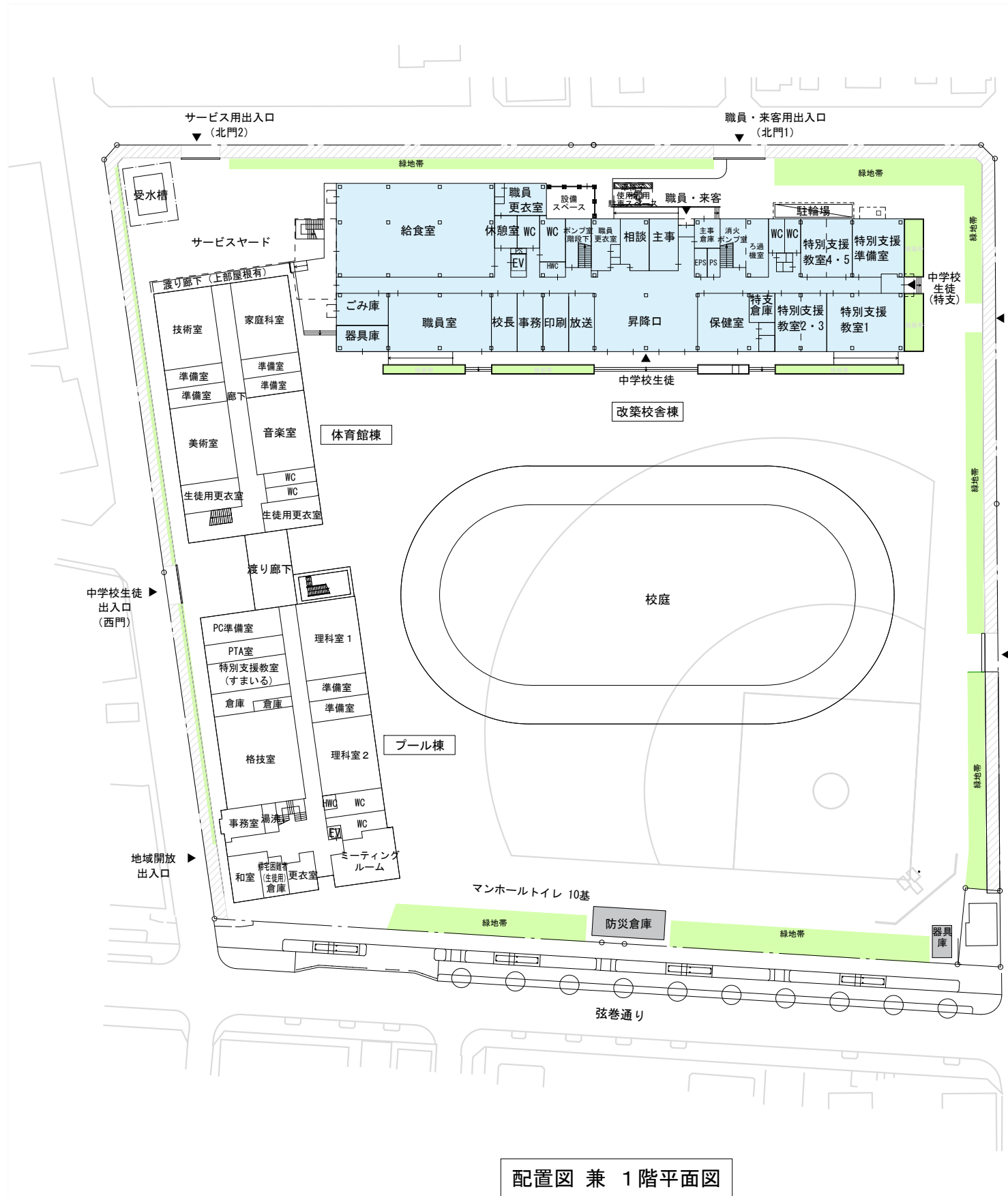
<お問い合わせ先>

【説明会、設計に関すること】

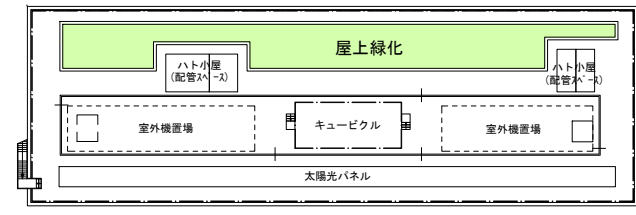
施設営繕担当部施設営繕第二課 佐々木、本橋、舟木 TEL:03-6432-7118
FAX:03-6432-7980

【中学校に関すること】

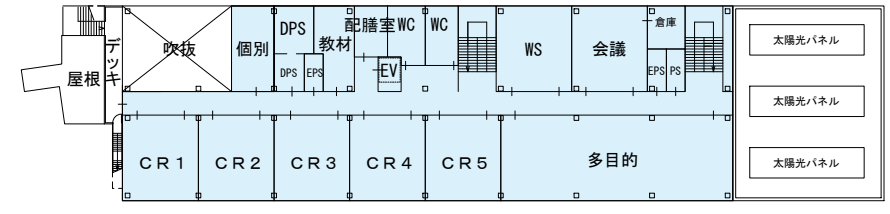
教育委員会事務局教育環境課 田中、梅原、西岡 TEL:03-5432-2662
FAX:03-5432-3029



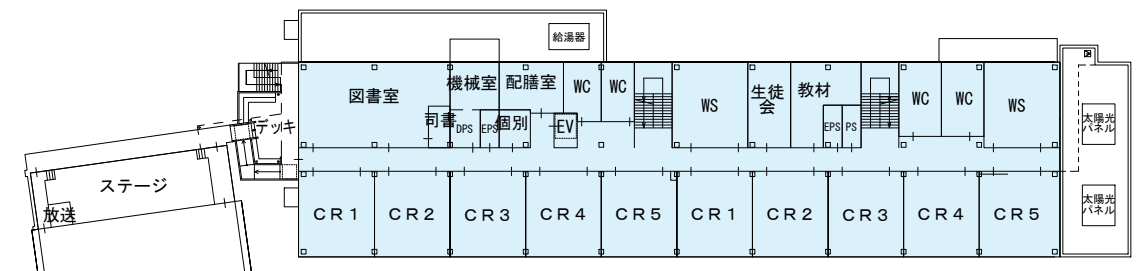
配置図 兼 1階平面図



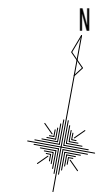
R階平面図 改築校舎棟



3階平面図 改築校舎棟



2階平面図 改築校舎棟

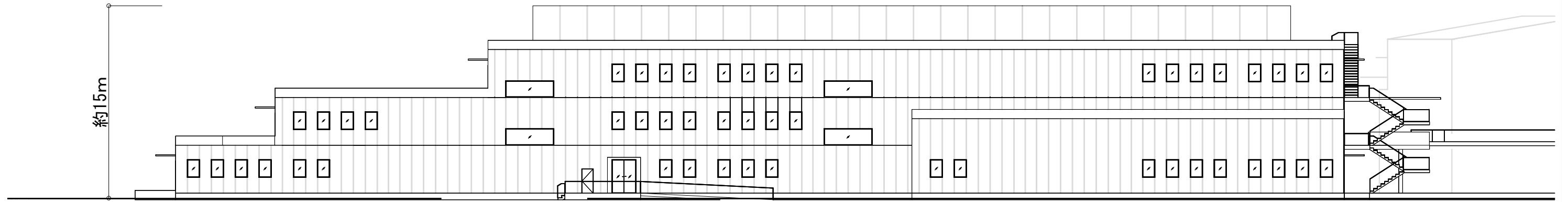


S=1:800 0 5 10 20 [m]

※配置図・各平面図は今後設計を進める中で、変更となる可能性があります。



南立面図



北立面図



西立面図



東立面図

※各立面図は今後設計を進める中で、変更となる可能性があります。