

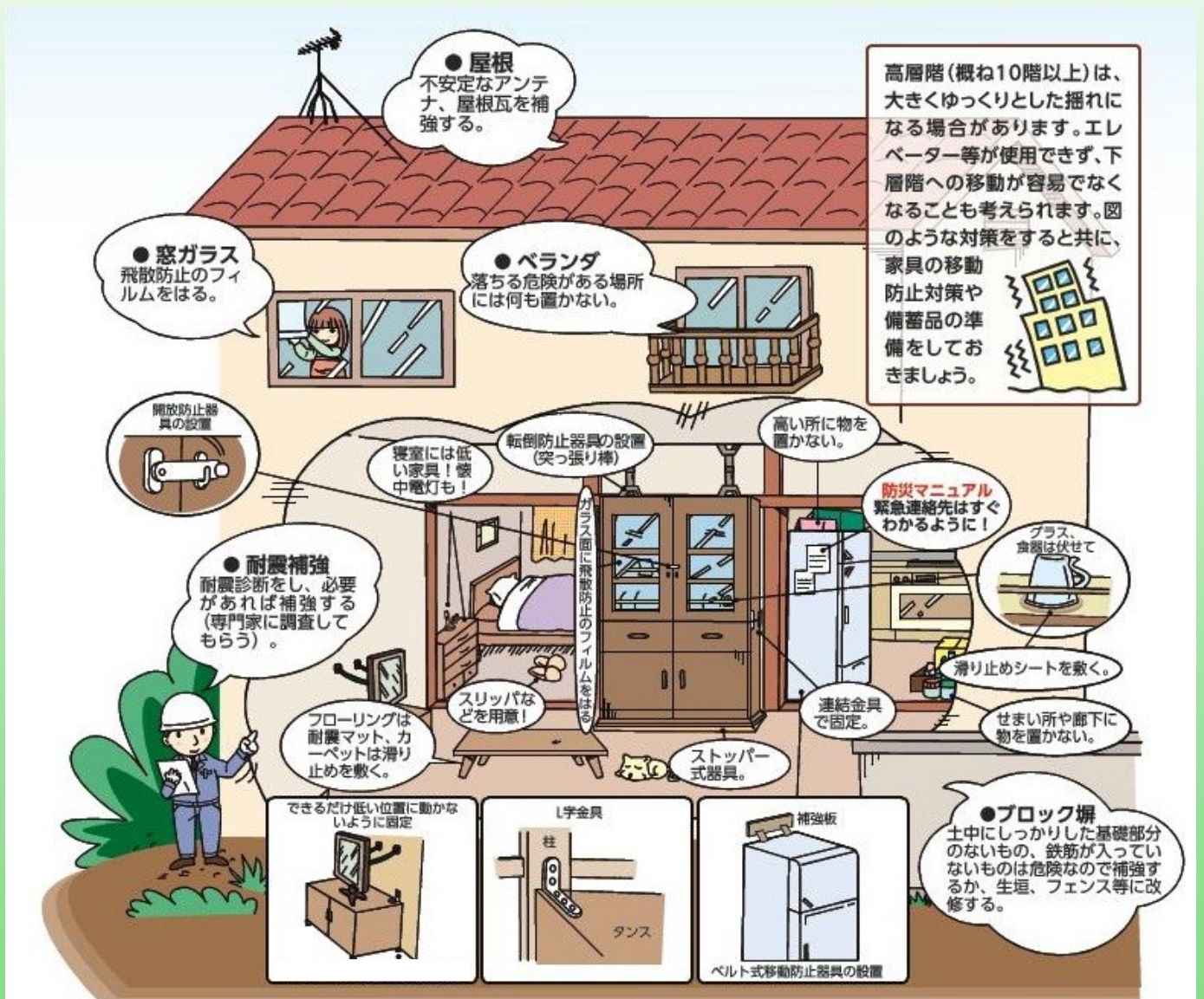
松沢地区防災マップ

わが家の安全対策

令和5年3月改訂版

普段は安全に見える家でも、もし地震が起こったらどうなるかと考えると、危険なところが身近にいくつもあります。まず、危険なところを自分たちでチェックしてみて、早く改善しましょう。

住まいの耐震化、家具類の転倒・落下防止を行うことは、「自分や家族の命」を守るために、最も重要な災害への備えの第一歩です。



松沢地区ビジョン

見守る・備える・つなげる、輝くまちへ!