

ひなんじょはん
避難所班

きょじゅう かんり
～居住スペースを管理するコンシェルジュ～

ひなんしゃ せいかつ づく ひなんしゃ きょじゅう
避難者の生活ルール作りや、避難者の居住スペースの
かんり おも しごと
管理が主な仕事です。

ねが やくわり
★お願いする役割

ひなんじょはん きょじゅう かくほ せいかつ
避難所班は居住スペースの確保と生活ルール
の調整のため、避難所内を駆け回ります。

てつだ かつ ひなんじょかんり ほじょ
お手伝いいただける方には、避難所管理の補助
やくとして、避難者のニーズ把握や場合によっては
ほしよ いどう よ ねが
場所の移動などの呼びかけもお願いします。



そうむ じょうほうはん
総務・情報班

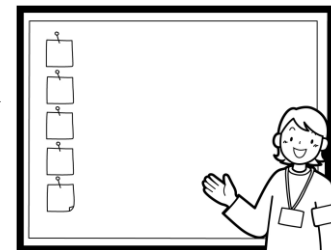
ひなんじょぜんたい はあく そうごうじょうほう
～避難所全体を把握する総合情報センター～

ひなんしゃ かつ じょうほう ひなんじょしゅうへん ひがいじょうきょう
避難者に関する情報や避難所周辺の被害状況などを
と
取りまとめるのが主な仕事です。

ねが やくわり
★お願いする役割

しんさいじ こんらん そうむ じょうほうはん ひなんじょ じょうほう
震災時は混乱し、総務・情報班は避難所の情報
しゅうやく おおいそが
集約で大忙しです。

てつだ かつ たんとう しじ したが
お手伝いいただける方には、担当の指示に従
い、情報収集・調整として、避難所の総合窓口
ほじょやく ねが
の補助役をお願いします。



「砧南中学校避難所運営委員会」とは

きゅうご えいせいはん
救護・衛生班

ひなんしゃ ところ からだ まも
～避難者の心と身体を守るライフセーバー～

ひなんじょない おうきゅうきゅうご えいせいかんり ぐあい わる
避難所内での応急救護・衛生管理、ケガや具合の悪い
ひと かんびょう さいがいよう えいせいかんり おも しごと
人の看病や、災害用トイレの衛生管理が主な仕事です。

ねが やくわり
★お願いする役割

ひなんじょ そうじ おぼ かんり ひなんしゃ
避難所の掃除やごみ置き場などの管理、避難者
の心のケアなど、様々な対応が必要となります。

てつだ かつ ひなんじょ あんぜん
お手伝いいただける方には、避難所での「安全・
あんしん ささ やく ひなんしゃ けんこうめん ところくば
安心」の支え役として、避難者の健康面への心配
り・ストレスの軽減へのご協力をお願いします。



きゅうしょく ぶっしはん
給食・物資班

ひなんしゃ こた
～避難者のニーズに応えるベストサプライヤー～

そうこ びちくぶっし ひなんじょ とど きゅうえんぶっし かんり
倉庫にある備蓄物資や避難所に届く救援物資の管理・
はいふ いんりょうすい かくほ た だ おも しごと
配布、飲料水の確保や炊き出しなどが主な仕事です

ねが やくわり
★お願いする役割

しんさいじ こんらん なか きゅうしょく ぶっしはん ぶっし かく
震災時の混乱の中、給食・物資班は物資の確
保や管理・配布に加え、炊き出しまで行います。

てつだ かつ たんとう しじ したが
お手伝いいただける方には、担当の指示に従
い、物資配布係や運搬役として、必要な方に必要
なものを届ける役割の補助をお願いします。

