

6

本庁舎等整備工事News

令和8年6月号

Vol.20

作成/庁舎整備担当部庁舎建設担当課 〒154-8504 世田谷区世田谷4-21-27
☎03-5432-2986 FAX03-5432-3006 協力/大成建設株式会社東京支店

仕上げ工事、外構工事が進んでいます



北側（国土館大学側）より、工事敷地全体の状況を撮影



国土館大学側を臨む広場の様子

東棟・西棟ともに仕上げ工事は終盤、設備は調整が始まり、外構工事も本格化しています。

本年9月竣工予定の2期工事は、東・西棟ともに外装工事が概ね完了し、内装工事も終盤の工程に入っています。照明器具等の取付けも進んでおり、まもなく防災設備の試験や空調の試運転調整が始まります。

広場付近では、上空通路が架かり2階レベルで東・西棟が繋がりました。植栽工事も本格的に開始され、いよいよ、2期完成の姿が近づいてきました。



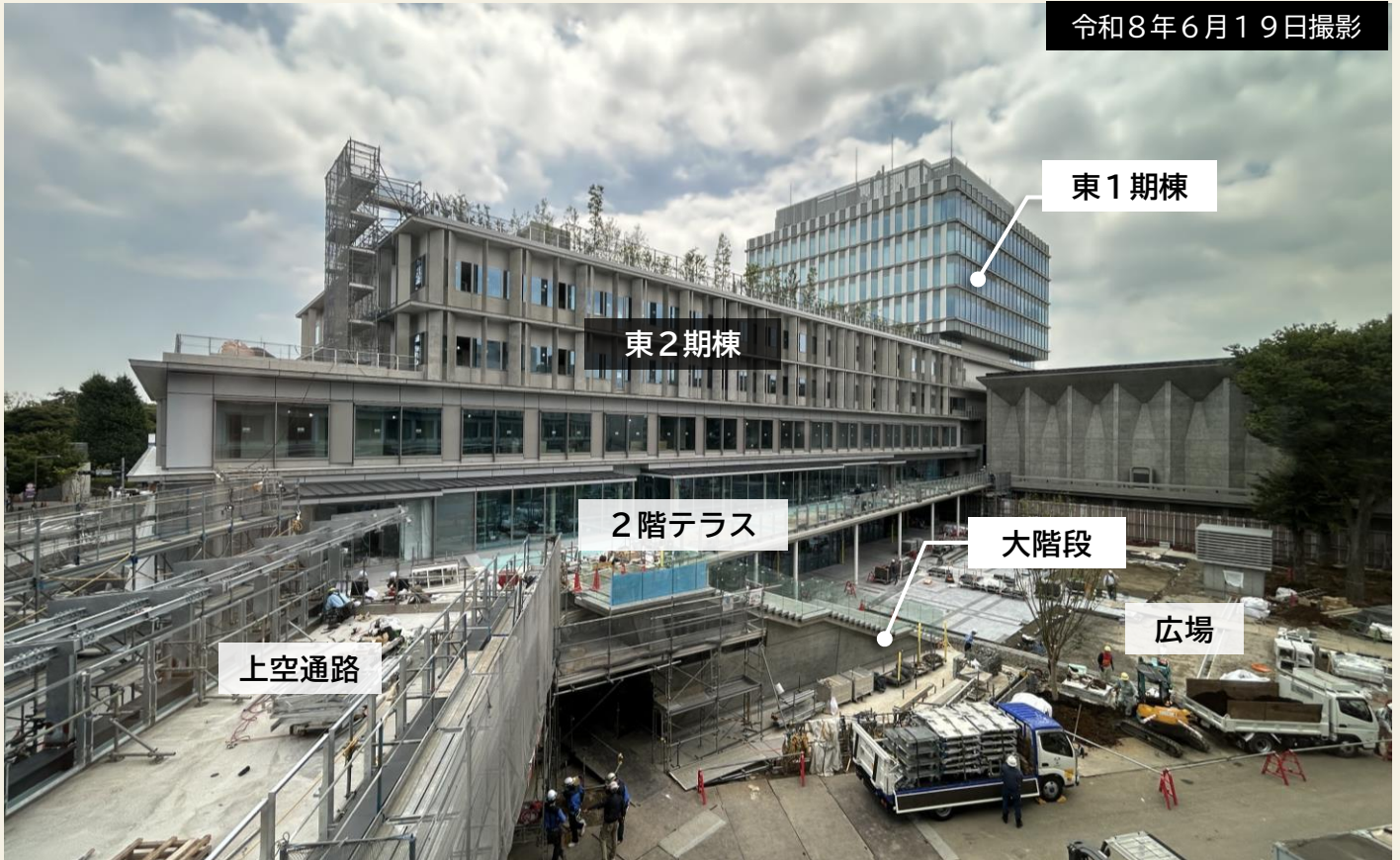
西側上空（新庁舎西棟側）より撮影

現在行っている主な工事

- 内装工事（天井木ルーバー・輻射パネル）
- 設備工事（照明取付、電気・空調調整）
- 外構工事（屋上庭園、地上部植栽、
広場タイル舗装・大階段）



令和8年6月19日撮影



広場側の様子。上空通路が架かり、2階テラスや大階段の仕上げ工事が進んでいます。

令和8年6月16日撮影



屋上庭園の様子。憩いの場となるよう、芝生広場のほか、パーゴラやベンチを設置します。

令和8年6月19日撮影



広場と大階段の様子。旧庁舎竣工時のタイルのパターンを復元します。

令和8年6月29日撮影



ピロティ入口の様子。庇上部に「世田谷区役所・世田谷区議会」のサインを設置しました。



2階カフェ・レストランの様子。10月下旬のオープンに向けて、内装仕上げ作業を進めています。



地下駐車場へのスロープの様子。道路との接続部付近には、地下浸水を防止する止水板を設置します。



令和8年6月12日撮影



東1期棟

東2期棟

北東側（国土館大学前の交差点）の歩道から撮影



令和8年6月12日撮影



東2期棟

北西側（中央区道北側のT字路）の歩道から撮影

令和8年6月10日撮影



東側上空（新庁舎東棟側）より撮影

現在行っている主な工事

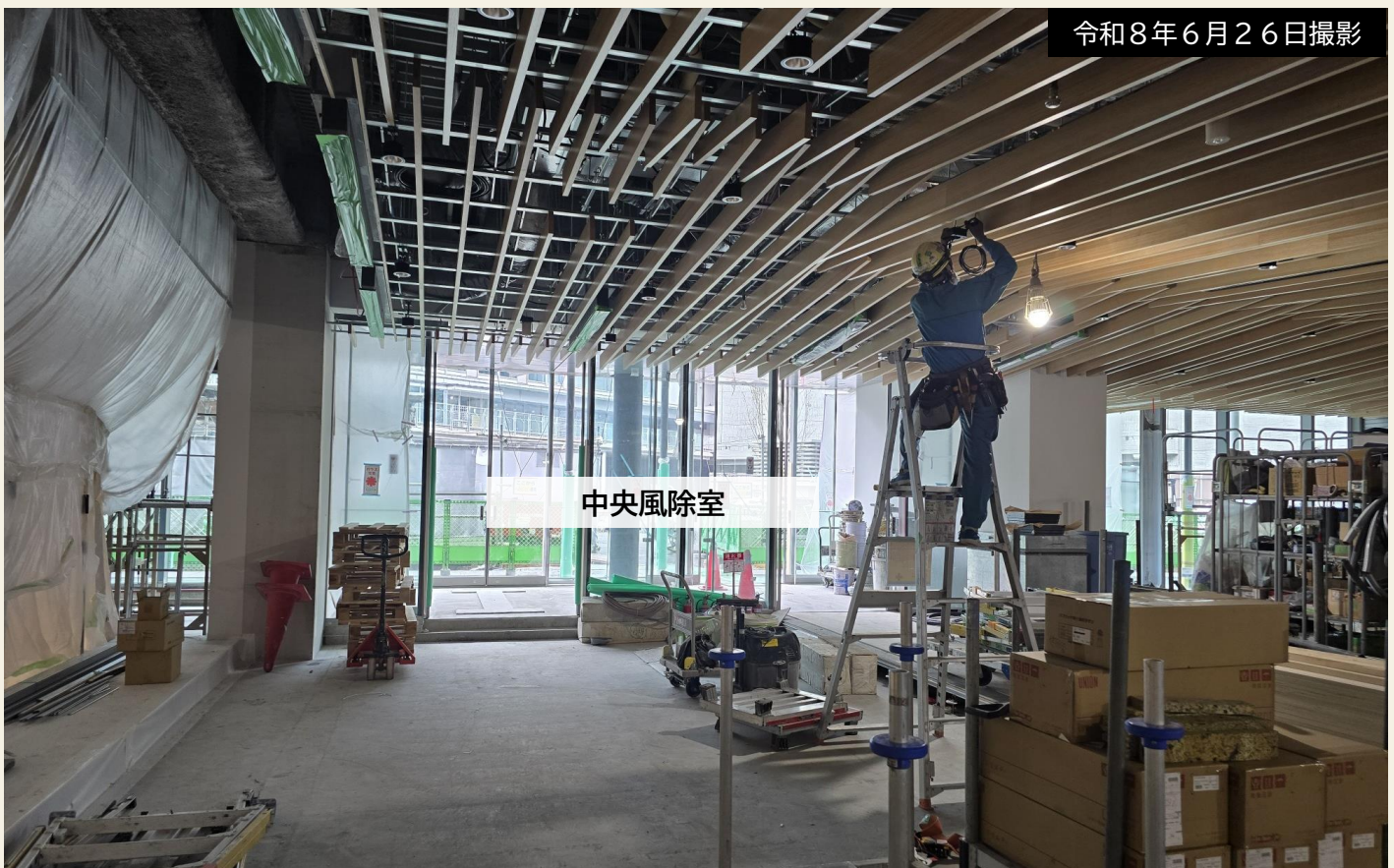
- 内装工事（床タイルカーペット）
- 設備工事（照明器具等取付、空調調整）
- 外構工事（タイル舗装、植栽）

令和8年6月10日撮影





2階執務室の様子。天井木ルーバーや天井輻射パネル、床タイルカーペットなどの内装工事が進んでいます。



1階くみん窓口待合スペースから中央風除室を臨む様子。

令和8年6月24日撮影



2階エレベーターホールの様子。西2期棟に設置するエレベーター(左側)は、火災時には、消防隊による消火・救助に活用される「非常用エレベーター」仕様としています。

令和8年6月24日撮影



2階テラス

ガラス製
手すり

タイル舗装材

2階テラスの様子。ガラス製の手すりを設置し、床面にはタイル舗装材を敷き並べます。



令和8年6月12日撮影



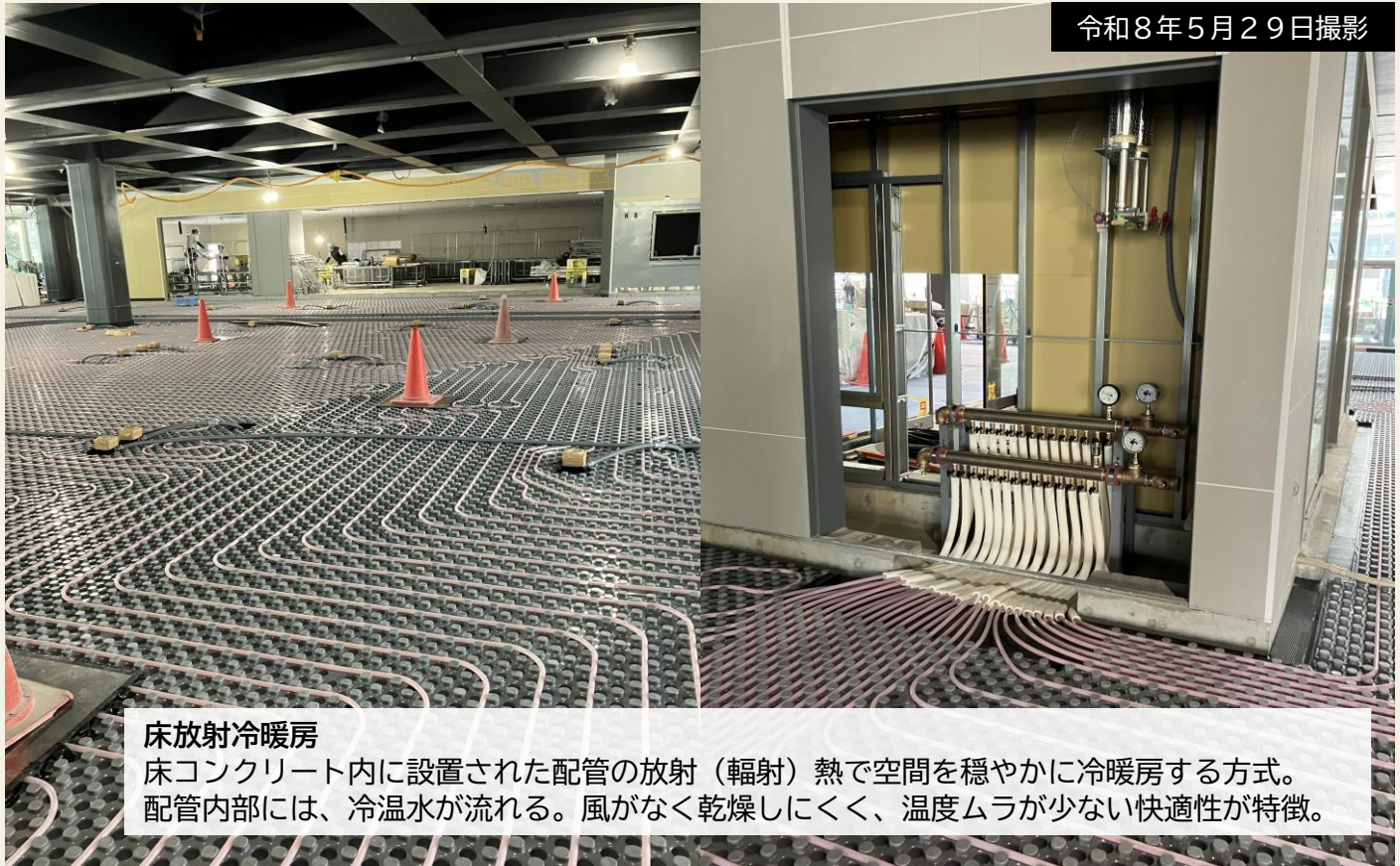
西側(第二庁舎地下駐車場)から撮影



令和8年6月12日撮影



南側(第二庁舎正面・中央区道南側)から撮影



床放射冷暖房

床コンクリート内に設置された配管の放射（輻射）熱で空間を穏やかに冷暖房する方式。配管内部には、冷温水が流れる。風がなく乾燥しにくく、温度ムラが少ない快適性が特徴。

【東棟1階区民交流スペース】床放射冷暖房配管敷設の様子。この後、床コンクリートを打設しました。



令和8年6月16日撮影

天井輻射パネル

天井吹出口

床還気口

※エアハン(AHU/エアハンドリングユニット)
新鮮外気と室内の空調された空気を取り込んで熱交換し、清浄な空気を室内に供給する。省エネで空気環境基準を満たした大型空気調和設備。

【西棟執務室】エアハンの天井吹出口や床還気口が設置されてきています。このほか、執務室内には、天井放射冷暖房パネルが設置され、気流を感じない快適な空間を創り出します。



西棟屋上の様子。植栽や太陽光パネル設置は、3期工事で行います。



地下連絡通路の様子。東・西棟を地下1・2階で接続します。
地下2階は、美術品等が展示される「ギャラリーロード」となります。