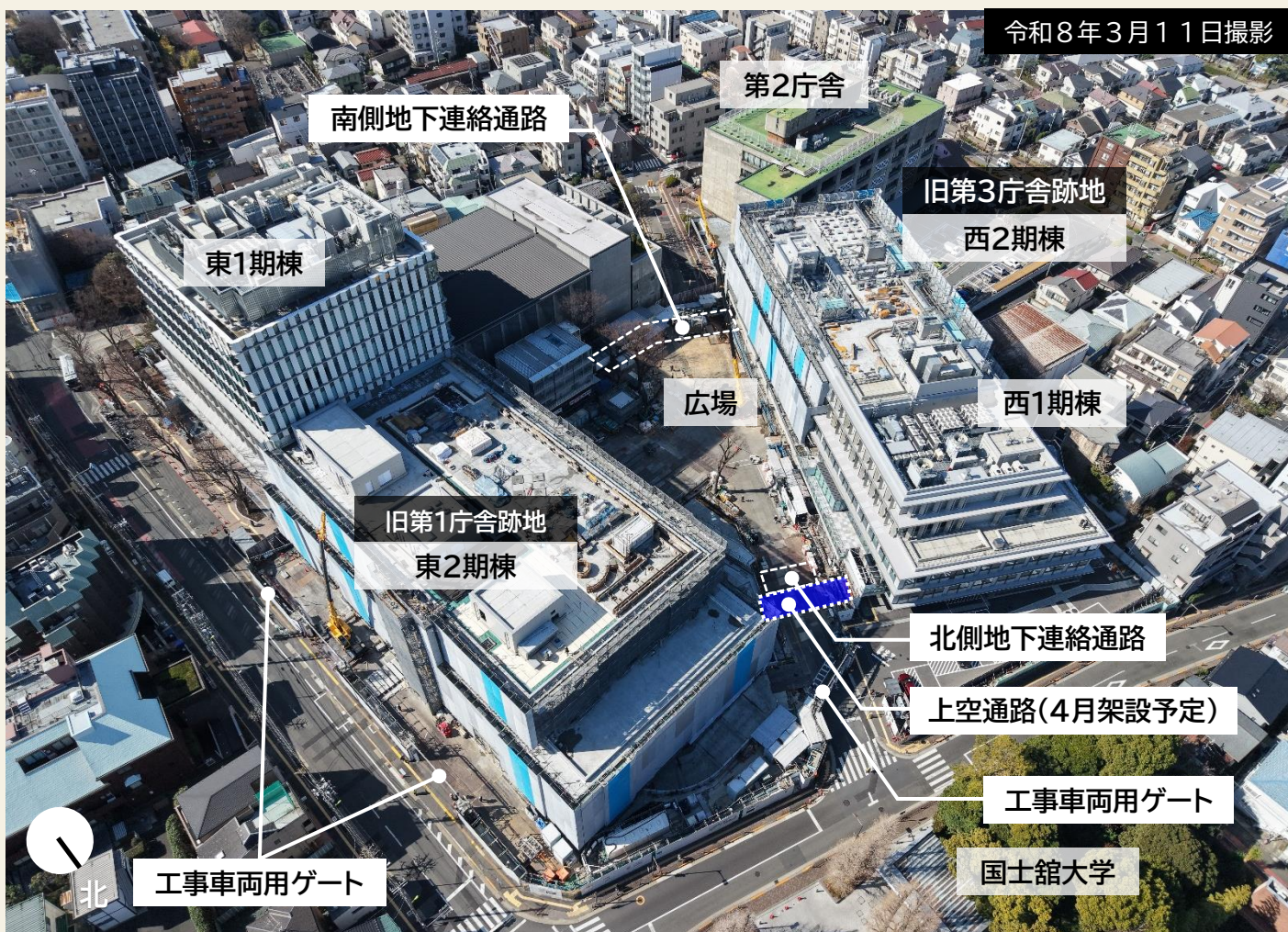


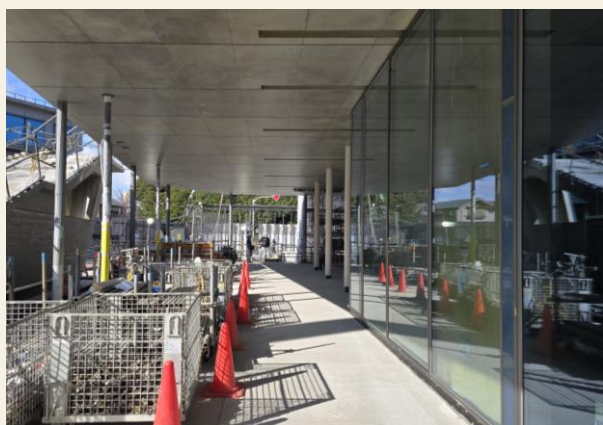
3 本庁舎等整備工事News

令和8年3月号 Vol.19 作成/庁舎整備担当部庁舎建設担当課 〒154-8504 世田谷区世田谷4-22-33
☎03-5432-2986 FAX03-5432-3006 協力/大成建設株式会社東京支店

躯体が完了し、仕上げ工事が進んでいます



北側(国土館大学側)より、工事敷地全体の状況を撮影

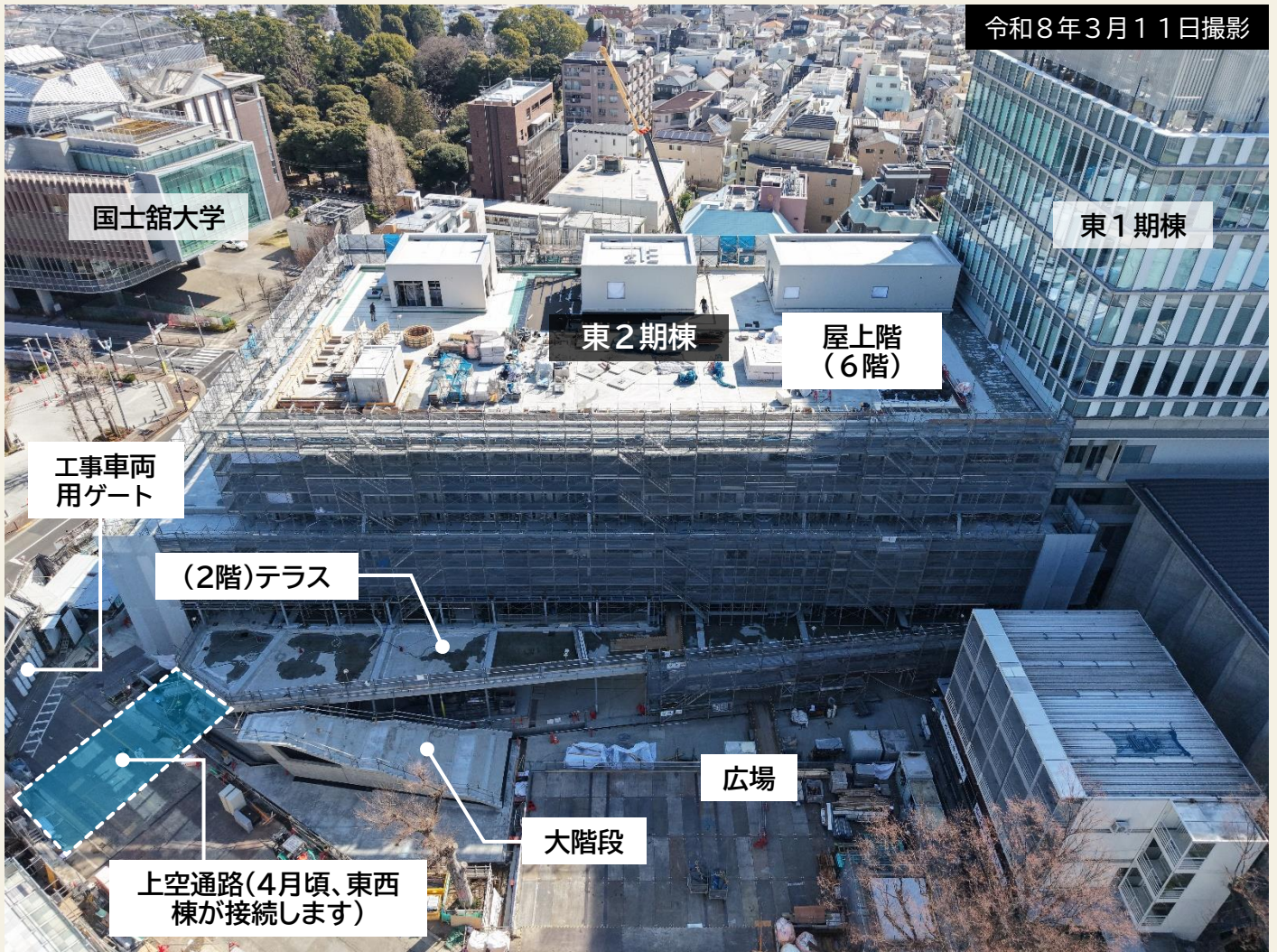


東棟1階 外装材が取り付けられた様子

東棟・西棟ともに躯体が完了し、外装工事、設備工事が本格的に開始されました。

2期工事は東棟・西棟ともに、本年1月に躯体工事が概ね完了しました。現在は、外壁パネルや窓サッシ、壁・天井ボードなどの内外装材の取り付けや、電気配線や空調機器の設置、エレベーターの組立て等を行っています。

広場付近では、「上空通路」の基礎工事に着手しました。本年4月頃には地上部の躯体工事をを行い、東西棟が2階レベルで接続します。



西側上空（新庁舎西棟側）より撮影

現在行っている主な工事

- 防水工事（屋上アスファルト防水）
- 外装工事（サッシ、PCaルーバー）
- 内装工事（耐火被覆、内壁下地）
- 外構工事（広場の大階段）

東2期棟では、現在、内外装仕上げ作業のほか、屋上では、防水工事が進行中です。広場では、2階テラスに接続する大階段の躯体が完成し、広場の空間が少しずつ出来上がってきました。



令和8年3月12日撮影



広場側の様子。2階テラスに接続する大階段の躯体工事が完了しました。

令和8年2月27日撮影



屋上の様子。今後は屋上庭園の完成に向けて、植栽等の仕上げ作業を進めます。



広場の大階段の様子。階段の側面は杉板型枠を使用し、特徴的なデザインとしています。



テラス下の様子。広場の大階段とともに、徐々に完成形が見えてきました。



2階カフェ・レストラン付近の様子。コンクリートで囲われている部分は厨房になります。



地下駐車場へのスロープの様子。今後、床面には、高強度で耐摩耗性のある「真空コンクリート」を打設します。



令和8年2月20日撮影



東1期棟

東2期棟

北東側(国土館大学前の交差点)の歩道から撮影



令和8年2月20日撮影



東2期棟

北西側(現在封鎖中の中央区道北側)の歩道から撮影



現在行っている主な工事

- 外装工事（金属パネル、ガラス）
- 内装工事（内壁下地、石膏ボード）
- 設備工事（電気配線、空調配管）

西棟では、東棟より先行して、屋上防水やサッシの取付けが完了し、現在、外装仕上材となる金属パネルの取付けや内壁等の下地材・石膏ボードの設置を行っています。

電気配線や空調配管など各種設備工事も本格的に始まり、内装仕上げが着々と進んでいます。



令和8年3月10日撮影



セラミック系耐火被覆

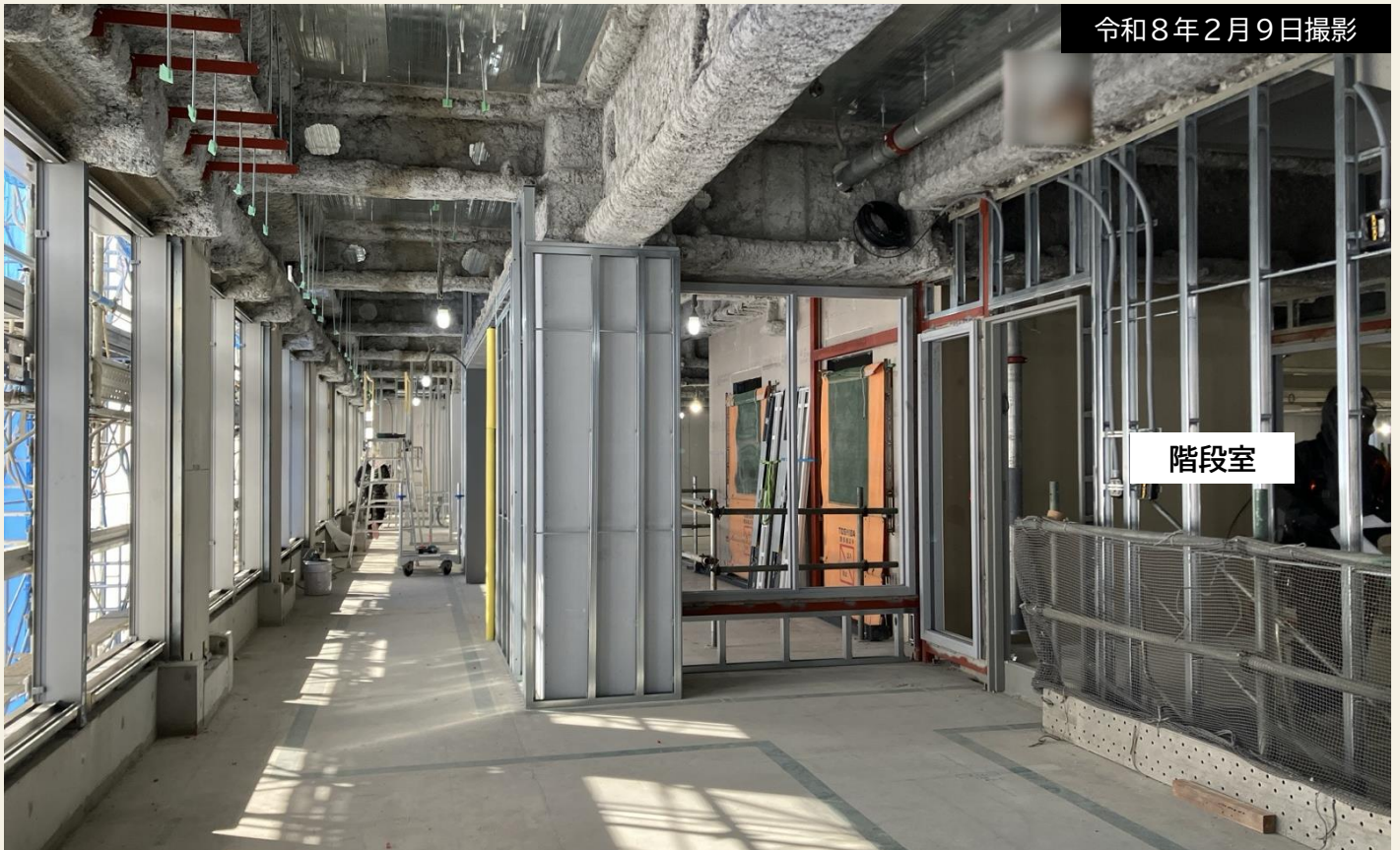
3階執務室の様子。鉄骨梁には意匠性を考慮し、セラミック系の耐火被覆が施されています。

令和8年2月27日撮影



1階エレベーターホール

1階エレベーターホールの様子。西棟ではエレベーター工事が進んでおり、扉やカゴが設置されました。



3階階段室まわりの様子。下地材(銀色の部材)の上に石膏ボードを取り付け、内壁を構築します。



3階廊下の様子。サッシと断熱性に優れたアルゴンガス入りLow-E複層ガラスの取付けが完了しました。



屋上の様子。アスファルト防水を施した上に保護コンクリートを打設しています。



令和8年2月26日撮影

旧第3庁舎の基礎杭は全て引き抜き、撤去しました。



令和8年2月20日撮影



西2期棟

第2庁舎

西側(第2庁舎地下駐車場)から撮影



令和8年2月20日撮影



西2期棟

第2庁舎

南側(第2庁舎正面・中央区道南側)から撮影



令和8年2月20日撮影

電気ケーブル

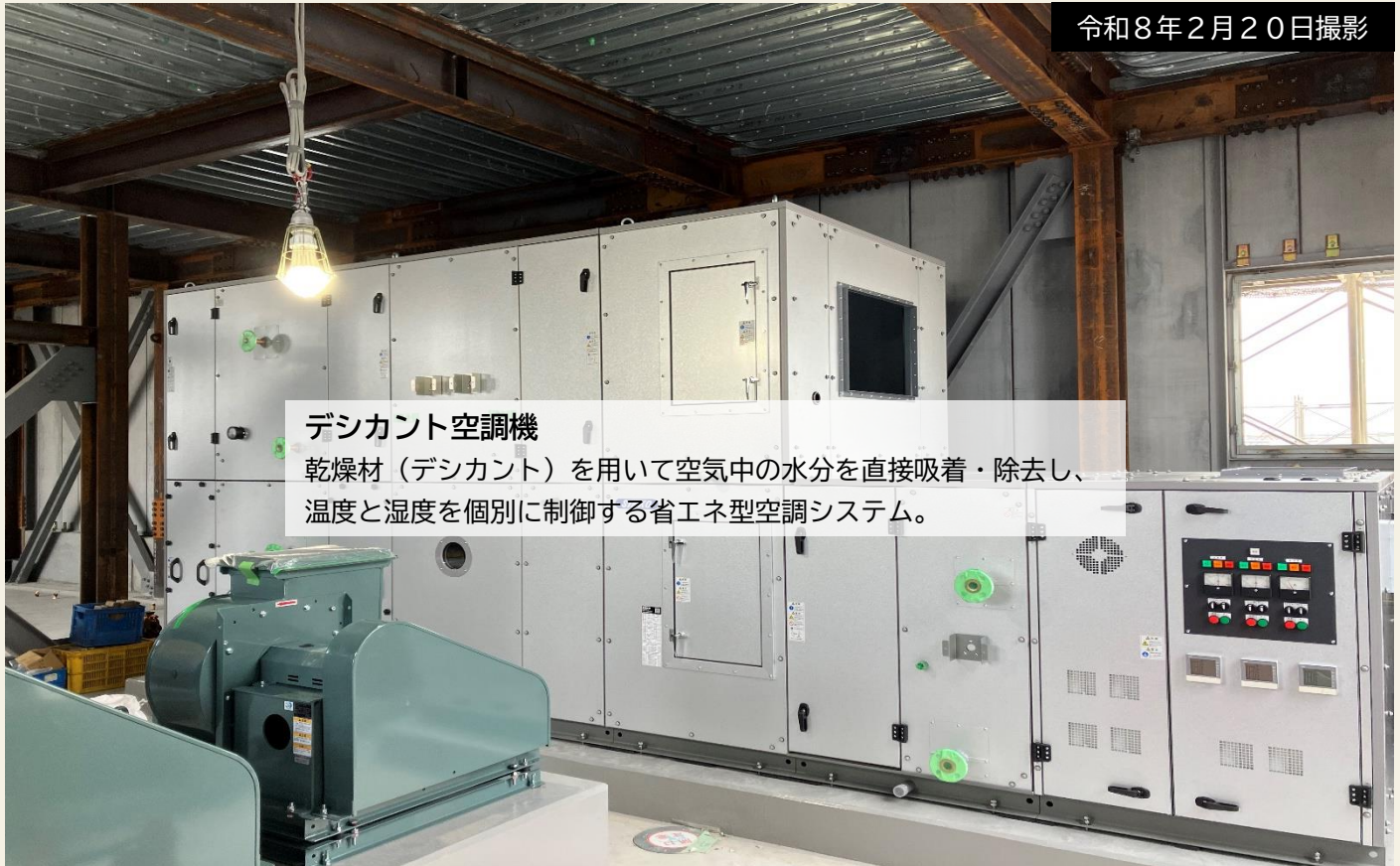
電気ケーブルを搬入しました。これから電気の心臓部である1期棟の電気室に向けて配線を行います。



令和8年2月25日撮影

ケーブルラック

西棟地下1階の様子。ケーブルラック上に電気ケーブルを配線しています。



令和8年2月20日撮影

デシカント空調機

乾燥材（デシカント）を用いて空気中の水分を直接吸着・除去し、温度と湿度を個別に制御する省エネ型空調システム。

東棟屋上機械室内の様子。デシカント空調機を使用することで、快適な除湿空間を効率的に実現します。



令和8年2月20日撮影

西棟執務室天井内の様子。換気ダクト、天井放射冷暖房やファンコイルユニットの冷温水配管敷設等が進んでいます。

地下連絡通路

北側

令和8年1月19日撮影

西棟1期側に設置
されていた仮の壁

地下1階連絡通路



令和8年2月24日撮影

仮の壁が撤去
されました



北側地下1階連絡通路の様子。西1期棟側に設けていた仮設の壁が取り壊され、中央区道を地下で横断する通路が開通しました。

南側

令和8年2月10日撮影

地下2階連絡通路



令和8年2月24日撮影

二重壁（ラムダ板）



南側地下2階連絡通路の様子。コンクリート躯体の内側に、断熱性・防露性に優れた二重壁を設置しました。