

# ごみ減量・リサイクル通信

発行：船橋地区ごみ減量・リサイクル推進委員会

事務局：船橋まちづくりセンター (3482)0341

第10号 平成30年1月発行

引越しの季節が近づいてきました。近所の方や、新しく来る方に迷惑を掛けないよう、ごみは正しく出しましょう！

## 【粗大ごみ処理券の書き方】

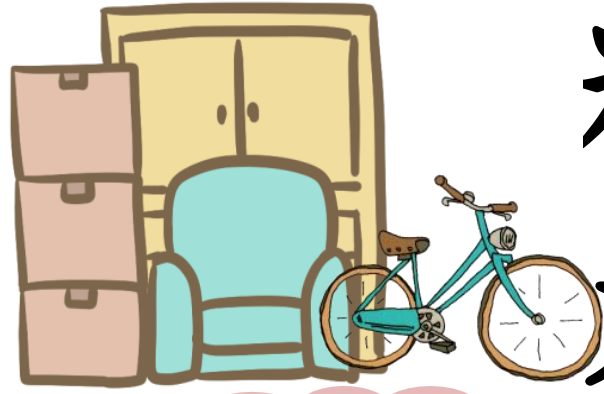
有料粗大ごみ処理券

世田谷区

氏名



●月●日 氏名または受付番号



粗大ゴミを出したいときは  
事前に申し込みましょう！

# 粗大ごみの出し方

裏面あり

案内された収集日  
を記入します。

ごみ出しは案内日  
の朝8時まで！

## 世田谷区粗大ごみ受付センター

電話番号 03-5715-1133

受付日時 月曜日～土曜日

(午前8時～午後9時)

インターネットからは、24時間お申し込み可能です。

⇒(<https://www.sodai-city.jp/setagaya/pc/index.html>)

## 【粗大ごみ処理料金表】

主な品目	料金
布団・扇風機・掃除機 等	400円
自転車・電子レンジ 等	800円
シングルベッド・ 電動自転車 等	1,200円
ダブルベッド・ ソファ(3人掛け以上) 等	2,000円
両そで机 等	2,800円

## 船橋粗大中継所

(船橋7-21-15)へ

持ち込みもできます。

(土日のみ。要予約)

★料金は収集する場合の  
概ね半額です。

回覧								

# エアコン、テレビ、冷蔵庫・冷凍庫、洗濯機・衣類乾燥機は 区では回収できません！

「エアコン」「テレビ」「冷蔵庫・冷凍庫」「洗濯機・衣類乾燥機」は  
**家電リサイクル法対象4品目**です。大切な資源としてリサイク  
ルするには、どうすればいいのでしょうか。



リサイクル料金  
+  
収集・運搬料金

【自宅での引き取りを希望する場合】

**家電リサイクル受付センター**  
(03-5296-7200) へ

【メーカー指定の引き取り場所へ持ち込む場合】

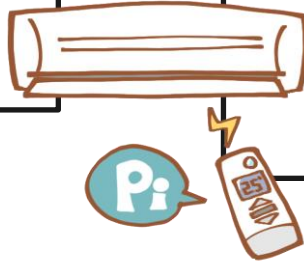
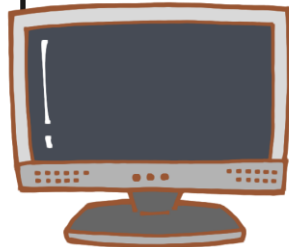
**家電リサイクル券センター**  
(0120-319640) へ

リサイクル  
料金のみ

買ったお店  
がわかる・  
買い替えの  
場合

買ったお店  
がわからな  
い・遠隔地  
にある

買ったお店、買い  
替えるお店にご相  
談ください。



引越しに間に合わない。

どうしても予定が合わない。

知っていますか？

## パソコンのリサイクル方法

パソコンも区では回収できません。  
パソコンメーカーが回収・リサイクルを行います。

### パソコンを確認

機種名、製造番号等を確認しましょう。

### 【PCリサイクルマーク】の有無を確認

マークがあればパソコンメーカーが  
無料で回収・リサイクルを行います。



PCリサイクルマーク

### パソコンメーカーに直接お申し込み

メーカーがわかる場合はメーカーに。  
わからない場合は「パソコン3R推進協会」へ。

(電話番号:03-5282-7685)

そんな場合は、  
引越し業者に相談してみましょう。

**粗大ゴミ回収サービス**を  
行っている場合が  
あります。



引越しの準備は計画的に！  
ごみの不法投棄は  
止めましょう。

