

# 令和8年度 管理職一覽

總務部總務課

令和8年6月1日現在

## 目次(領域別)

### 企画総務領域

- ・ 政策経営部 DX推進担当部  
..... [P3](#)
- ・ 総務部 庁舎整備担当部 区長室 危機管理部 財務部 施設営繕担当部  
..... [P4](#)
- ・ 会計室 区議会事務局 選挙管理委員会事務局 監査事務局  
..... [P12](#)

### 区民生活領域

- ・ 世田谷総合支所 北沢総合支所  
..... [P1](#)
- ・ 玉川総合支所 砧総合支所  
..... [P2](#)
- ・ 烏山総合支所  
..... [P3](#)
- ・ 生活文化政策部 地域行政部  
..... [P5](#)
- ・ スポーツ推進部 環境政策部 経済産業部  
..... [P6](#)

### 保健福祉領域

- ・ 保健福祉政策部 高齢福祉部 障害福祉部  
..... [P7](#)
- ・ 子ども・若者部 児童相談所  
..... [P8](#)
- ・ 世田谷保健所  
..... [P9](#)

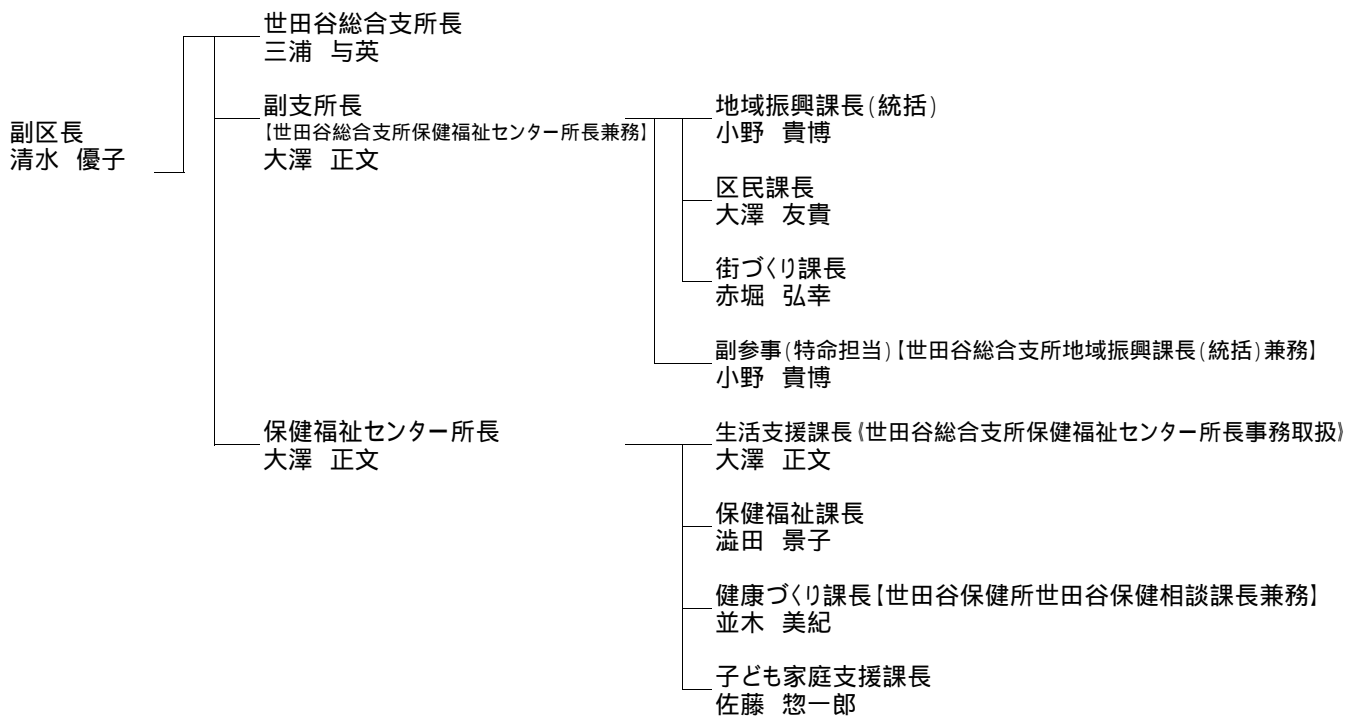
### 都市整備領域

- ・ 都市整備政策部 防災街づくり担当部 みどり33推進担当部  
道路・交通計画部 土木部  
..... [P10](#)

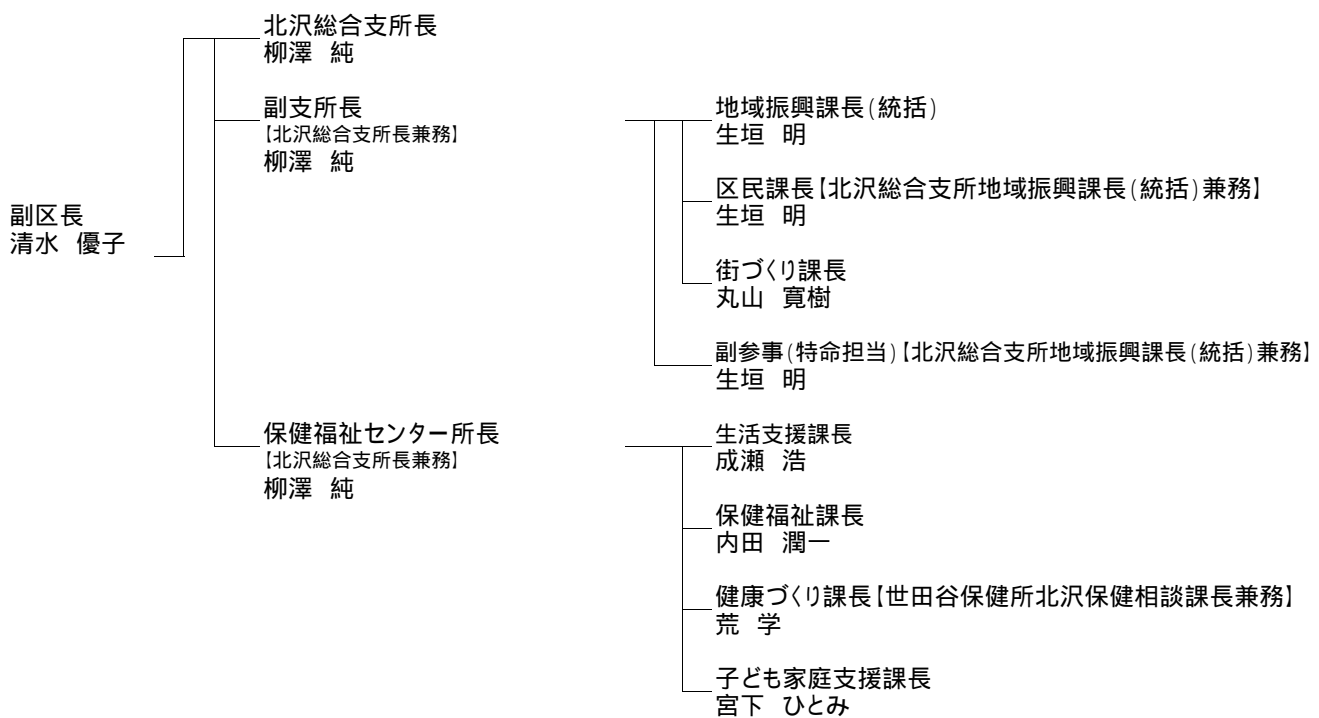
### 文教領域(教育委員会事務局)

- ・ 教育政策・生涯学習部 学校教育部 教育総合センター  
..... [P11](#)

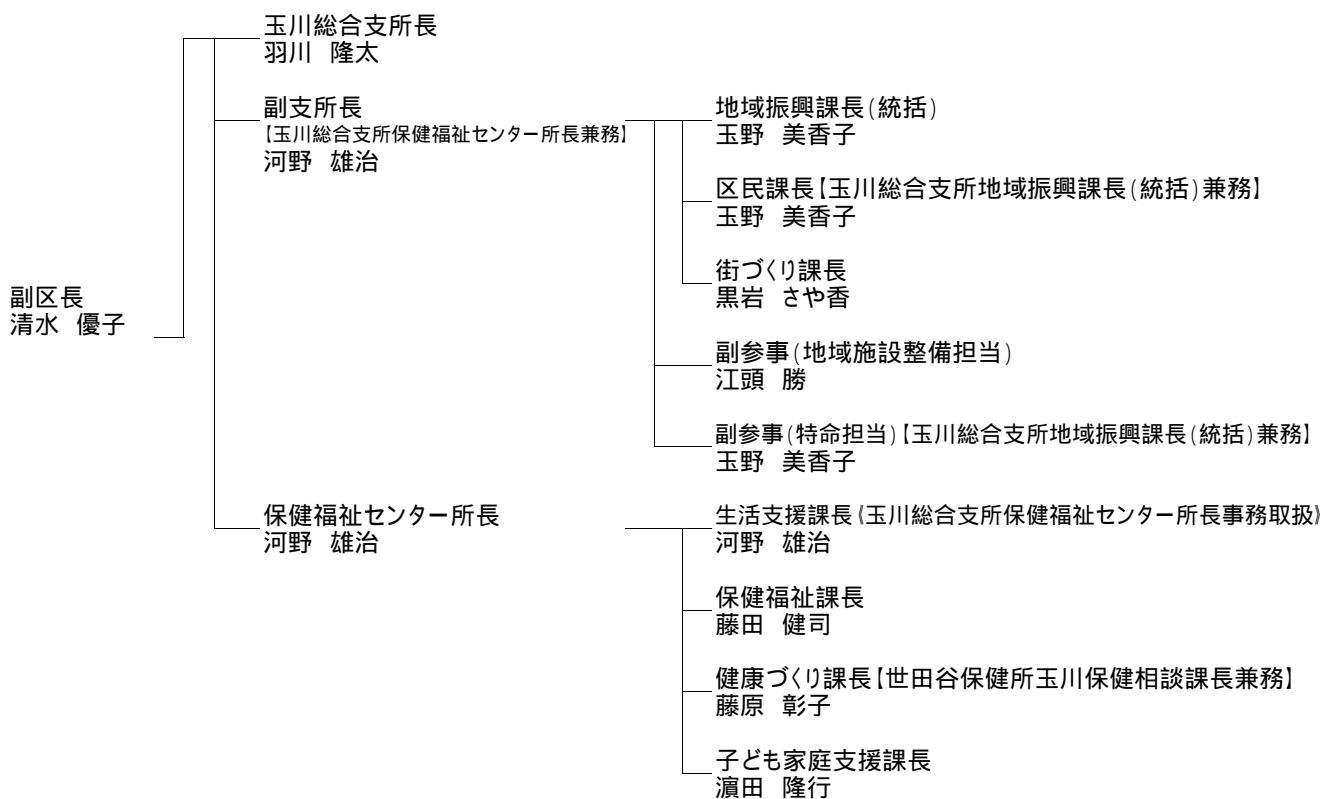
( 世田谷総合支所 )



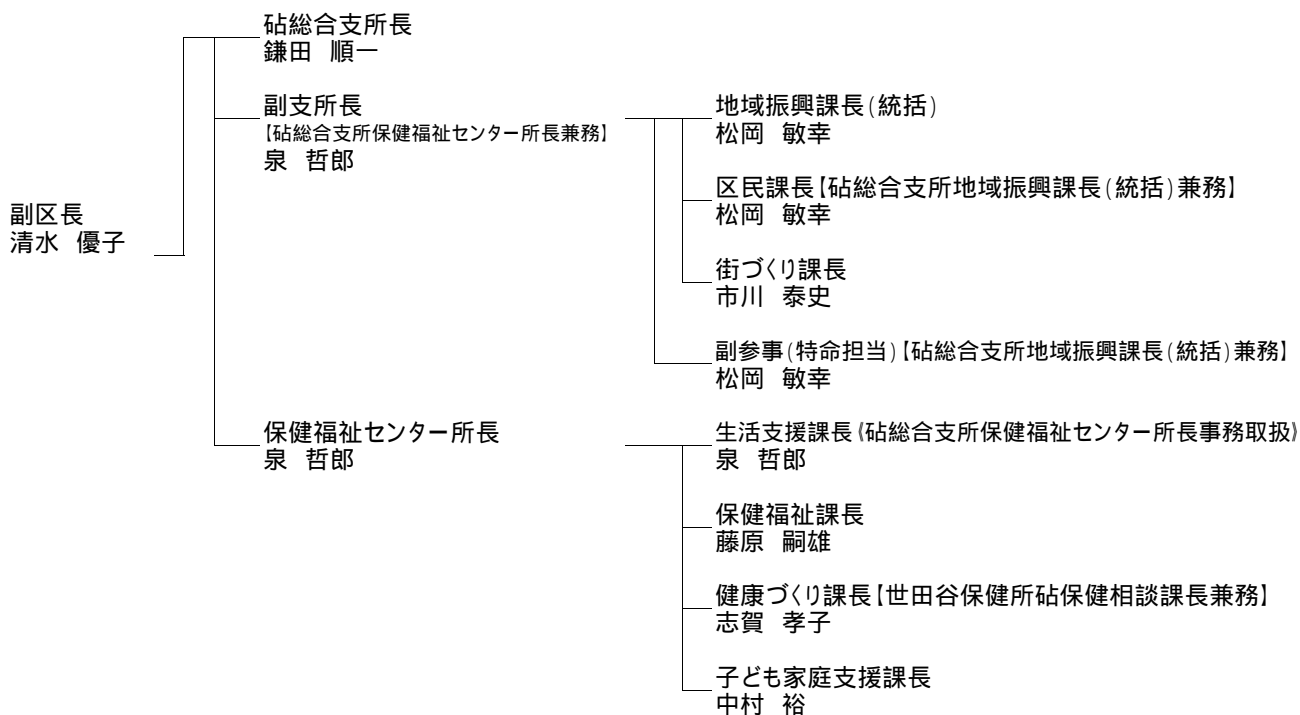
( 北沢総合支所 )



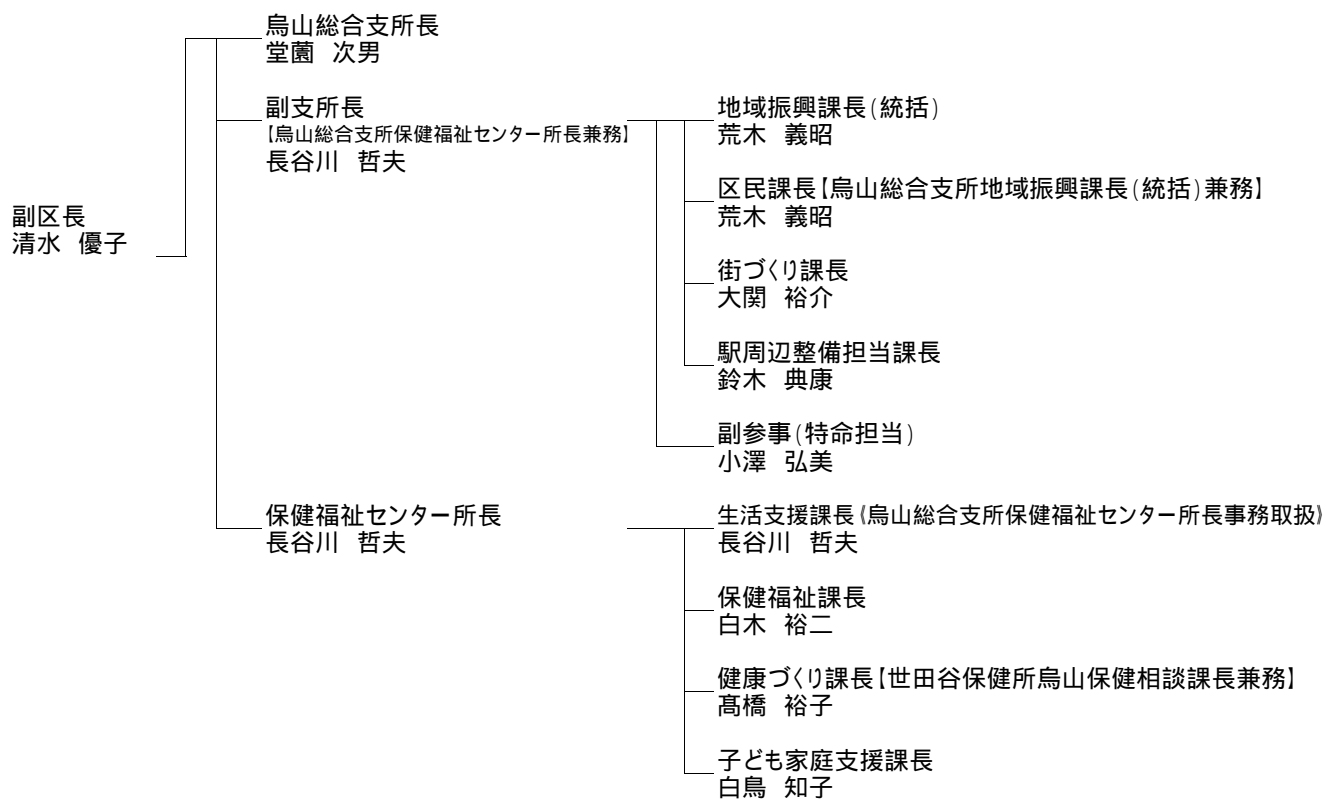
( 玉川総合支所 )



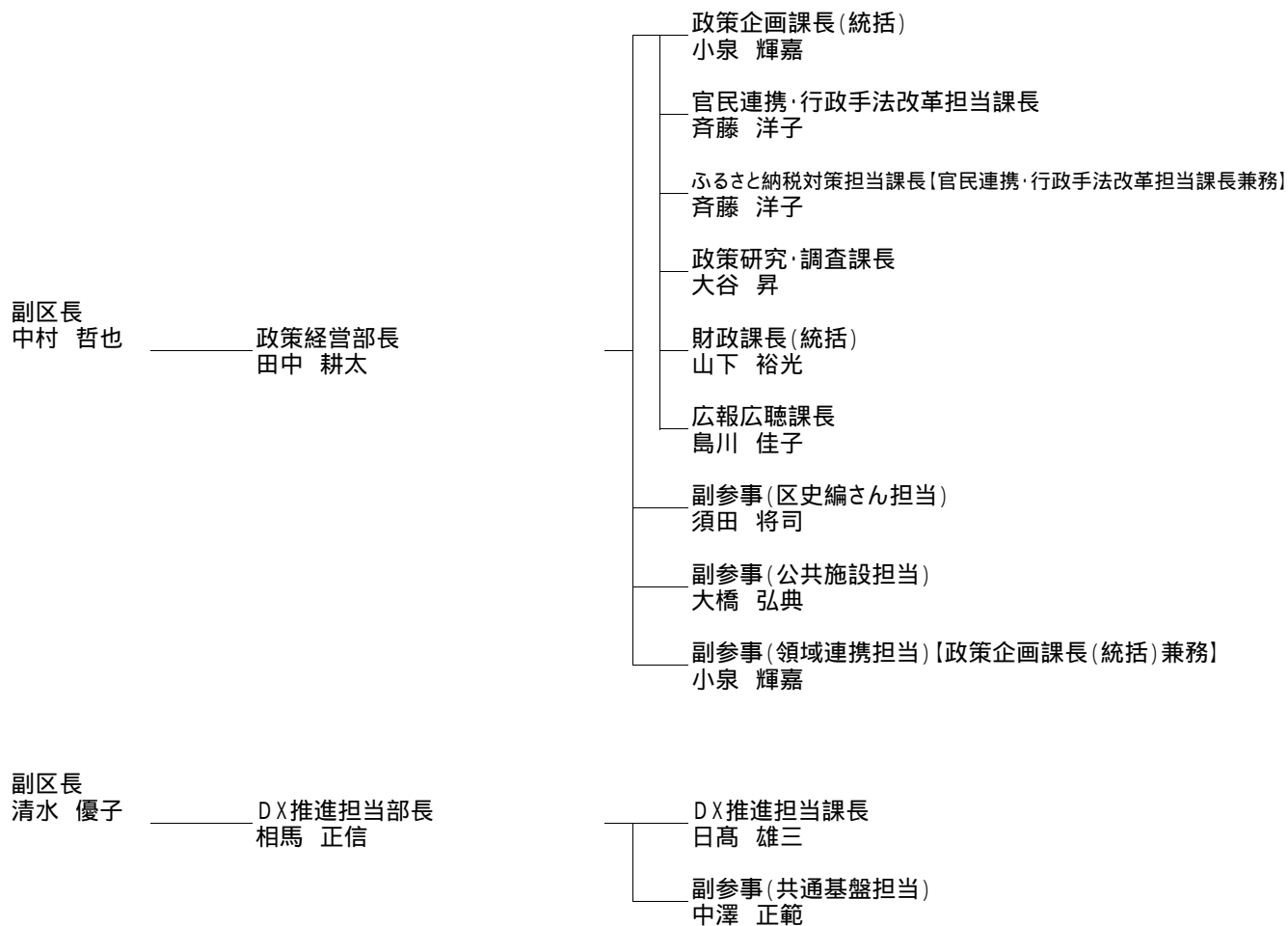
( 砧総合支所 )



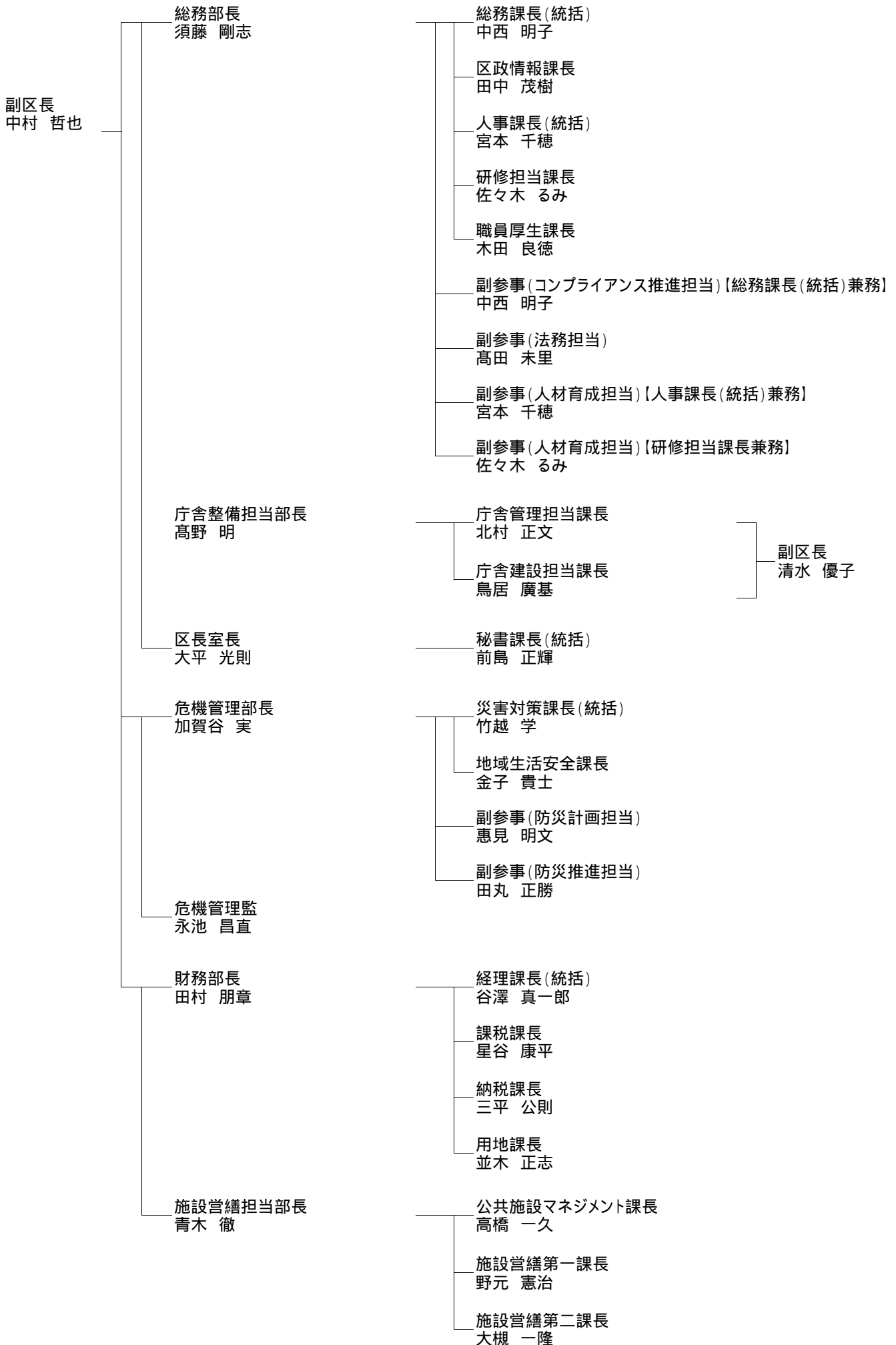
( 烏山総合支所 )



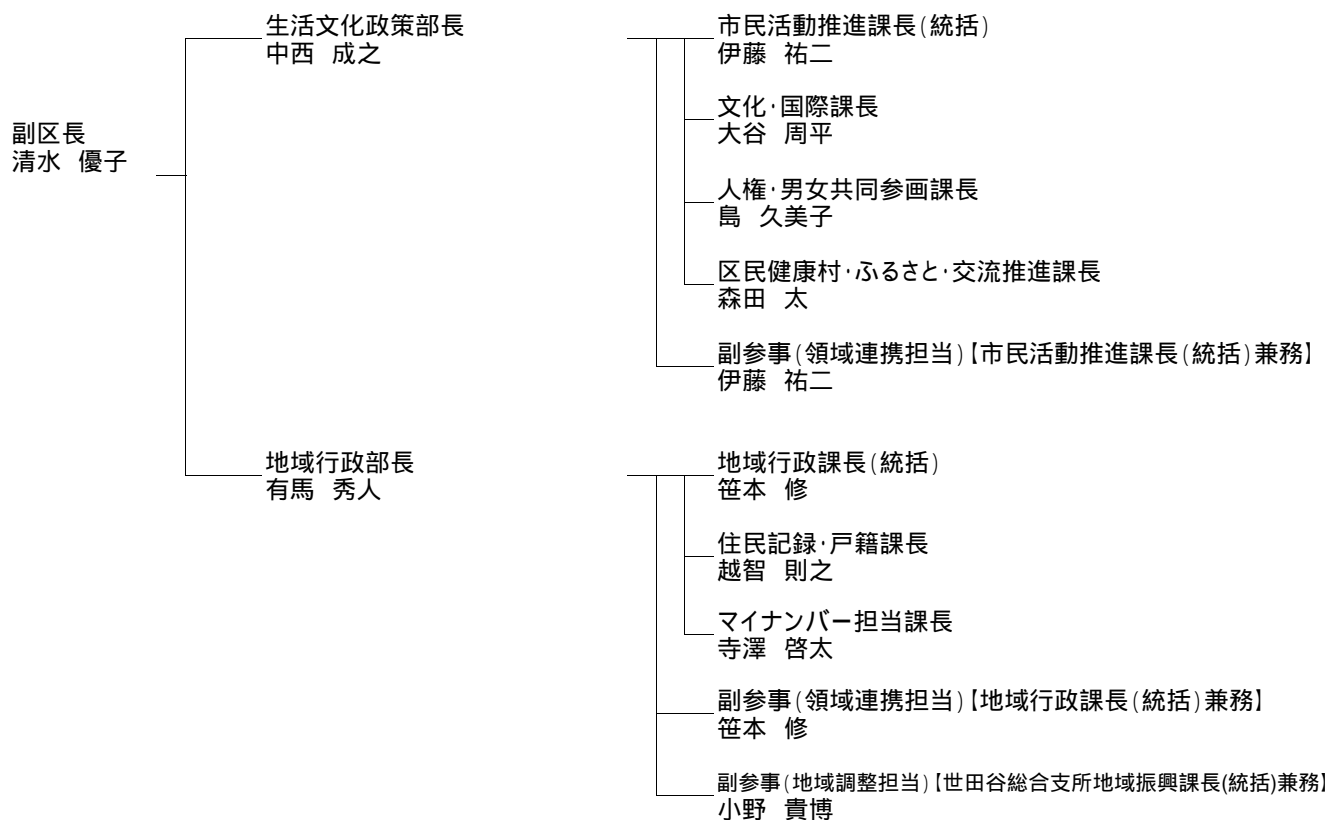
( 政策経営部 DX推進担当部 )



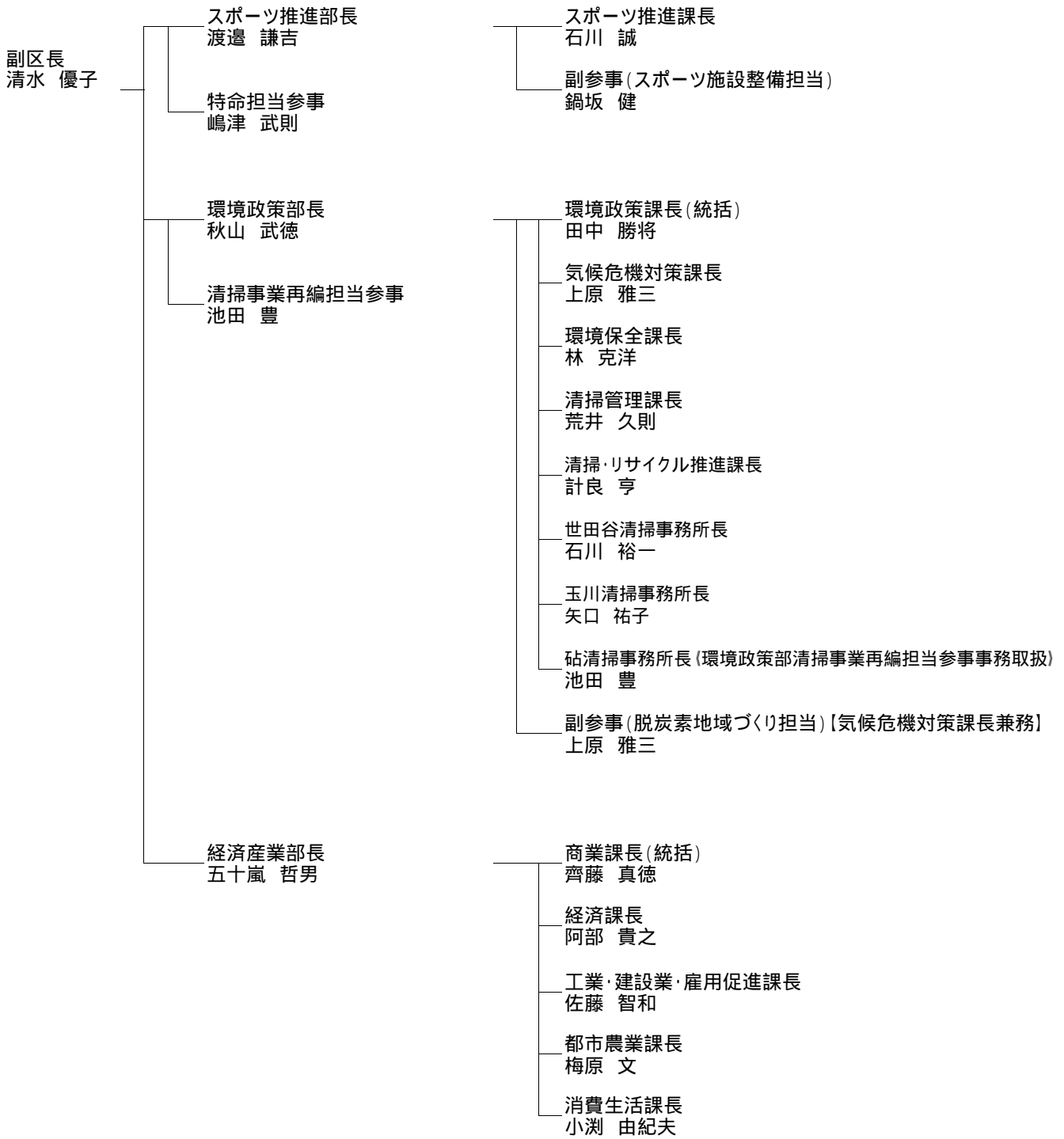
( 総務部 庁舎整備担当部 区長室 危機管理部 財務部 施設営繕担当部 )



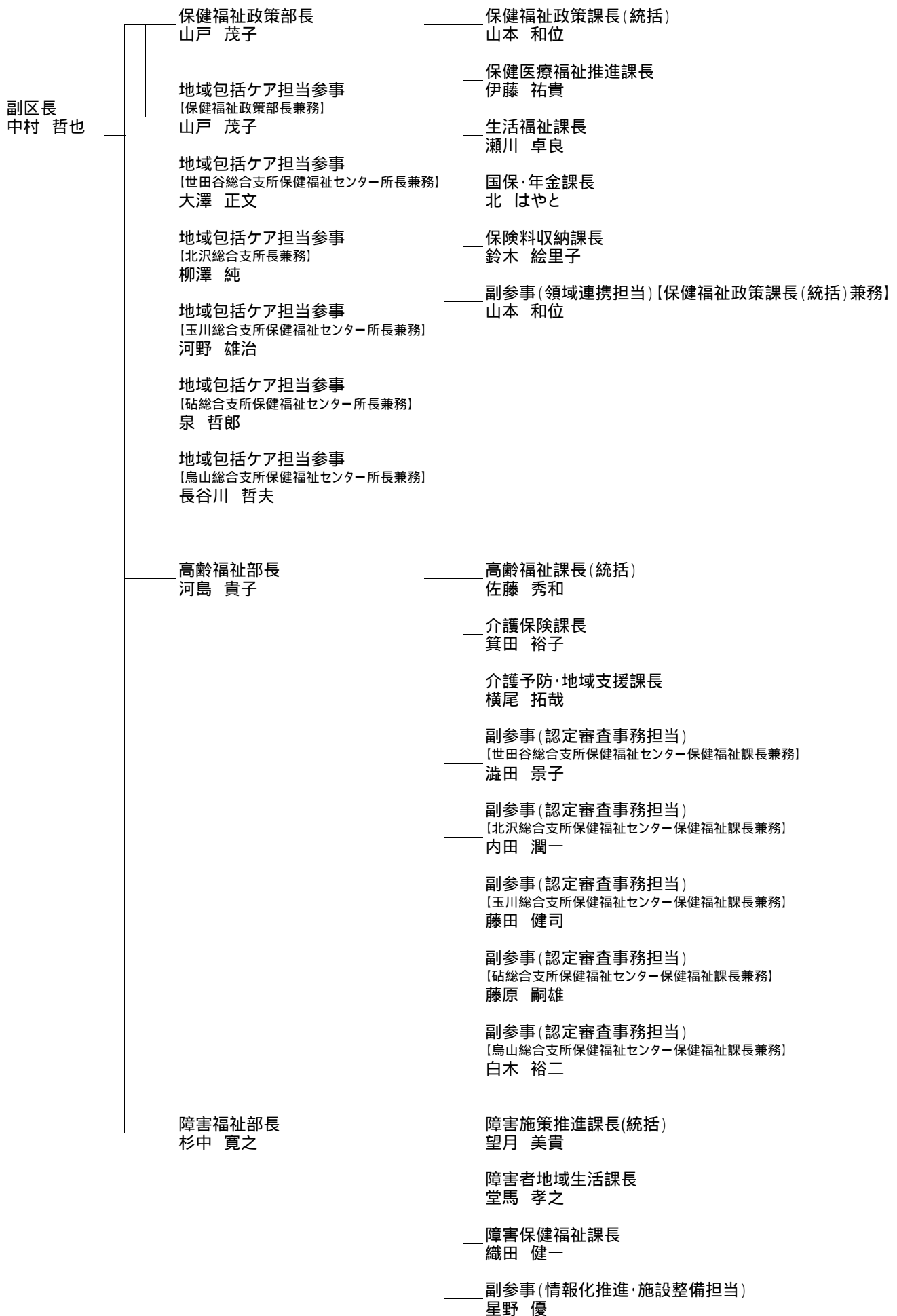
( 生活文化政策部 地域行政部 )



(スポーツ推進部 環境政策部 経済産業部)



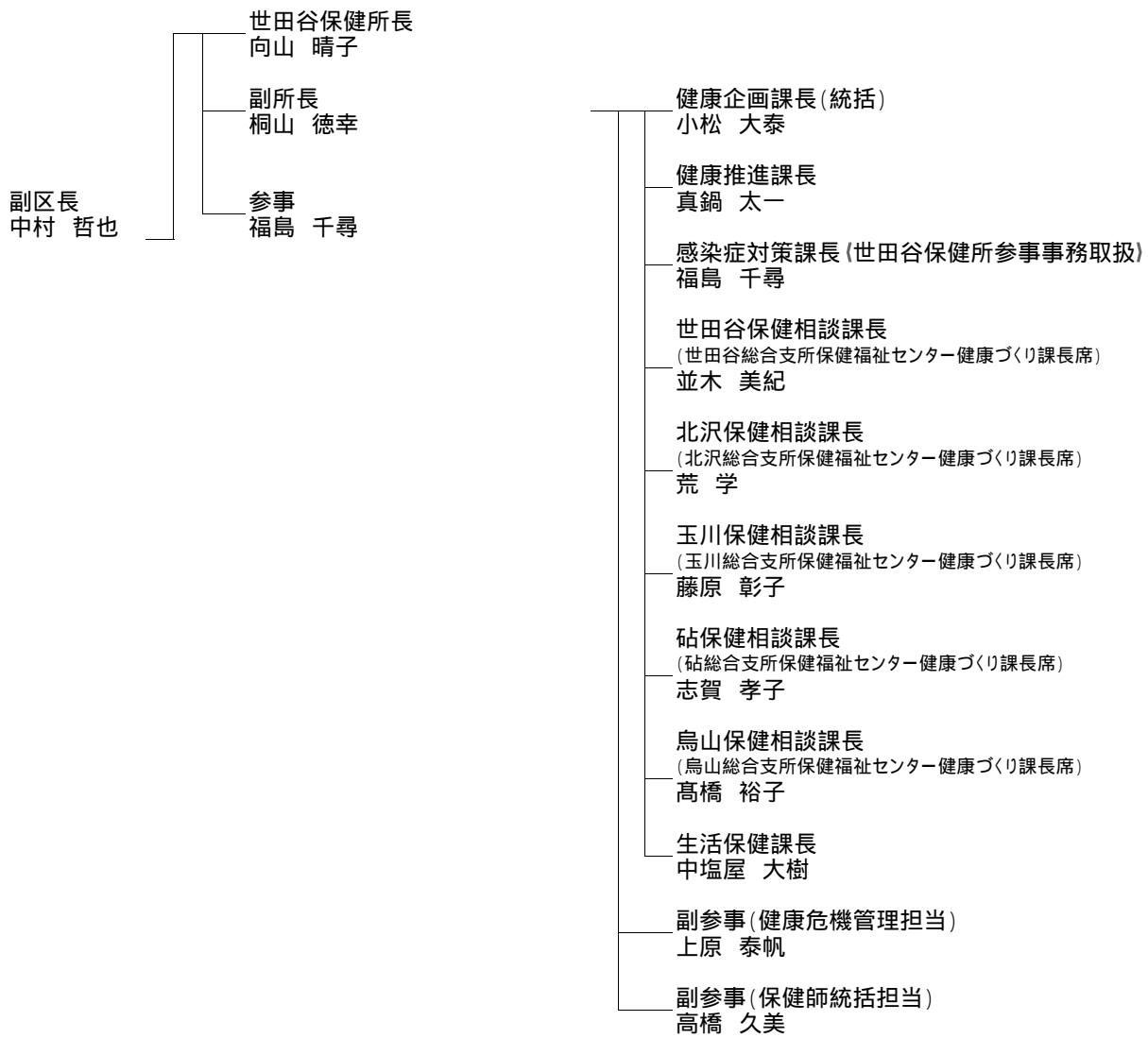
( 保健福祉政策部 高齢福祉部 障害福祉部 )

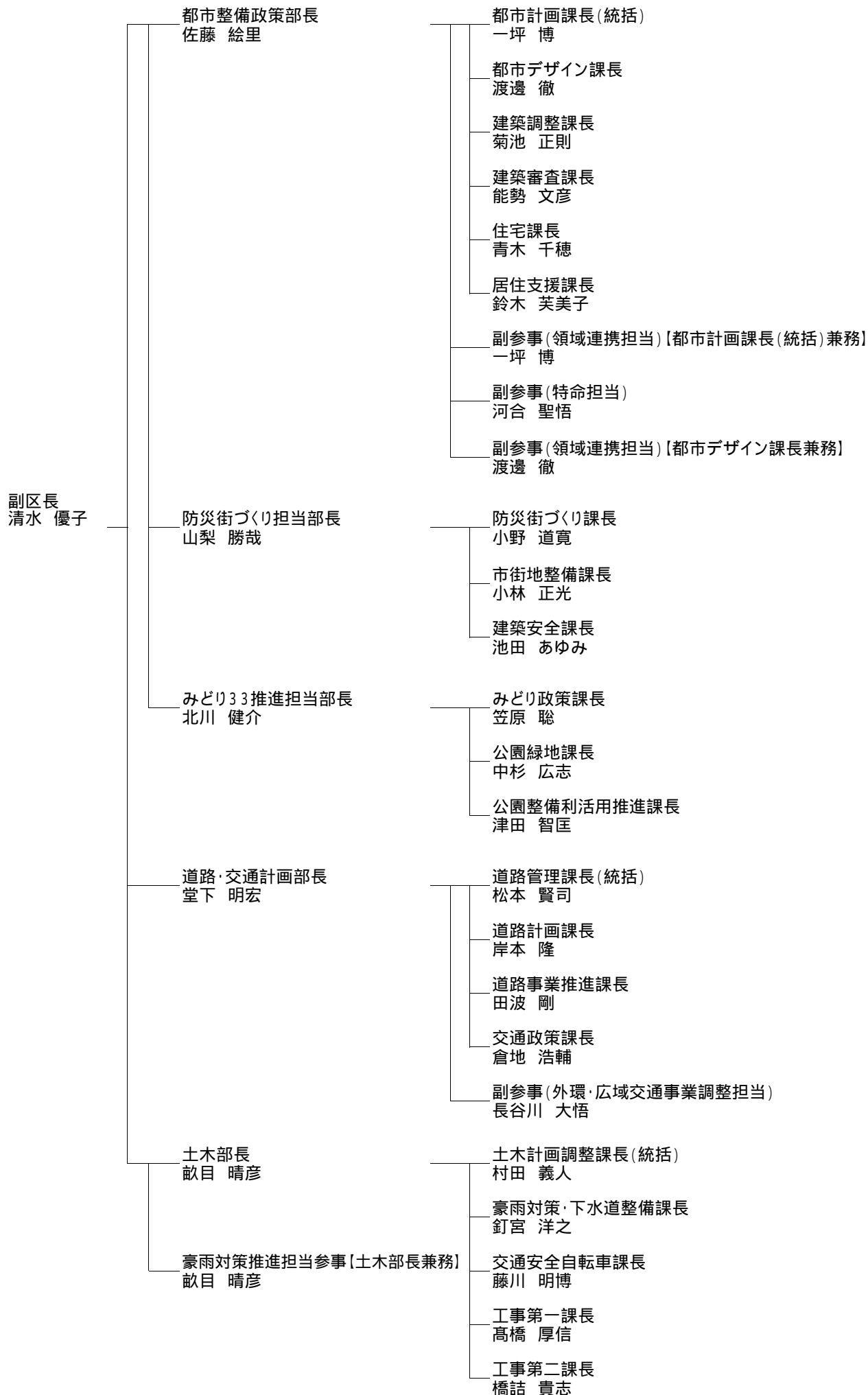


( 子ども・若者部 児童相談所 )

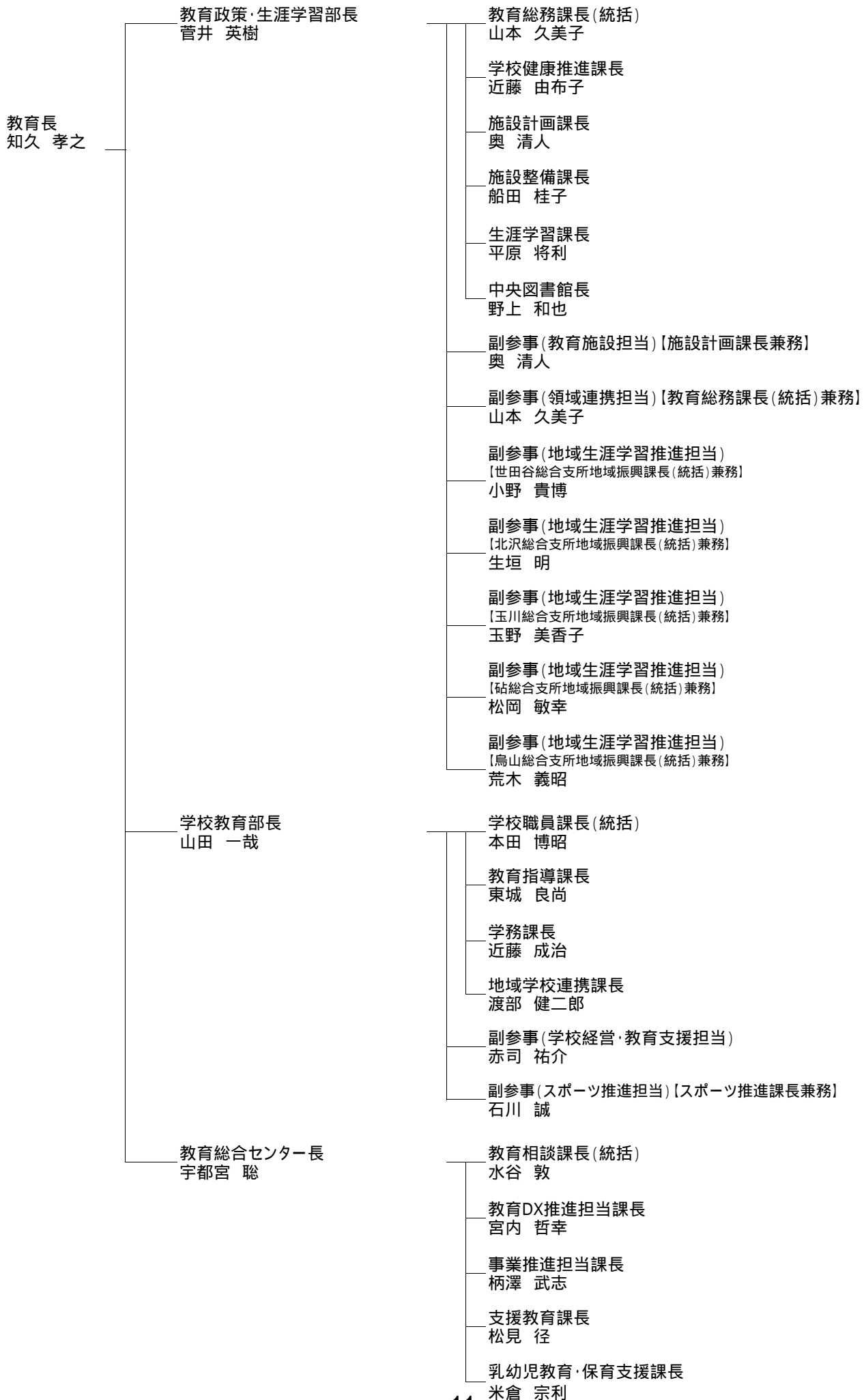


( 世田谷保健所 )





〔 教育委員会事務局 (教育政策・生涯学習部 学校教育部 教育総合センター) 〕



( 会計室 区議会事務局 選挙管理委員会事務局 監査事務局 )

副区長

中村 哲也

—— 会計管理者  
玉野 宏一

—— 会計課長(会計管理者事務取扱)  
玉野 宏一

区議会事務局

—— 区議会事務局長  
中瀬 信彦

—— 次長(統括)  
菊島 進

選挙管理委員会  
事務局

—— 選挙管理委員会事務局長  
好永 耕

代表監査委員

大塚 勇

—— 監査事務局長  
和田 康子

—— 次長  
相蘇 康隆