

# 令和8年度 管理職一覽

総務部総務課

令和8年5月11日現在

## 目次(領域別)

### ◎企画総務領域

- ・ 政策経営部 DX推進担当部  
..... [P3](#)
- ・ 総務部 庁舎整備担当部 区長室 危機管理部 財務部 施設営繕担当部  
..... [P4](#)
- ・ 会計室 区議会事務局 選挙管理委員会事務局 監査事務局  
..... [P12](#)

### ◎区民生活領域

- ・ 世田谷総合支所 北沢総合支所  
..... [P1](#)
- ・ 玉川総合支所 砧総合支所  
..... [P2](#)
- ・ 烏山総合支所  
..... [P3](#)
- ・ 生活文化政策部 地域行政部  
..... [P5](#)
- ・ スポーツ推進部 環境政策部 経済産業部  
..... [P6](#)

### ◎保健福祉領域

- ・ 保健福祉政策部 高齢福祉部 障害福祉部  
..... [P7](#)
- ・ 子ども・若者部 児童相談所  
..... [P8](#)
- ・ 世田谷保健所  
..... [P9](#)

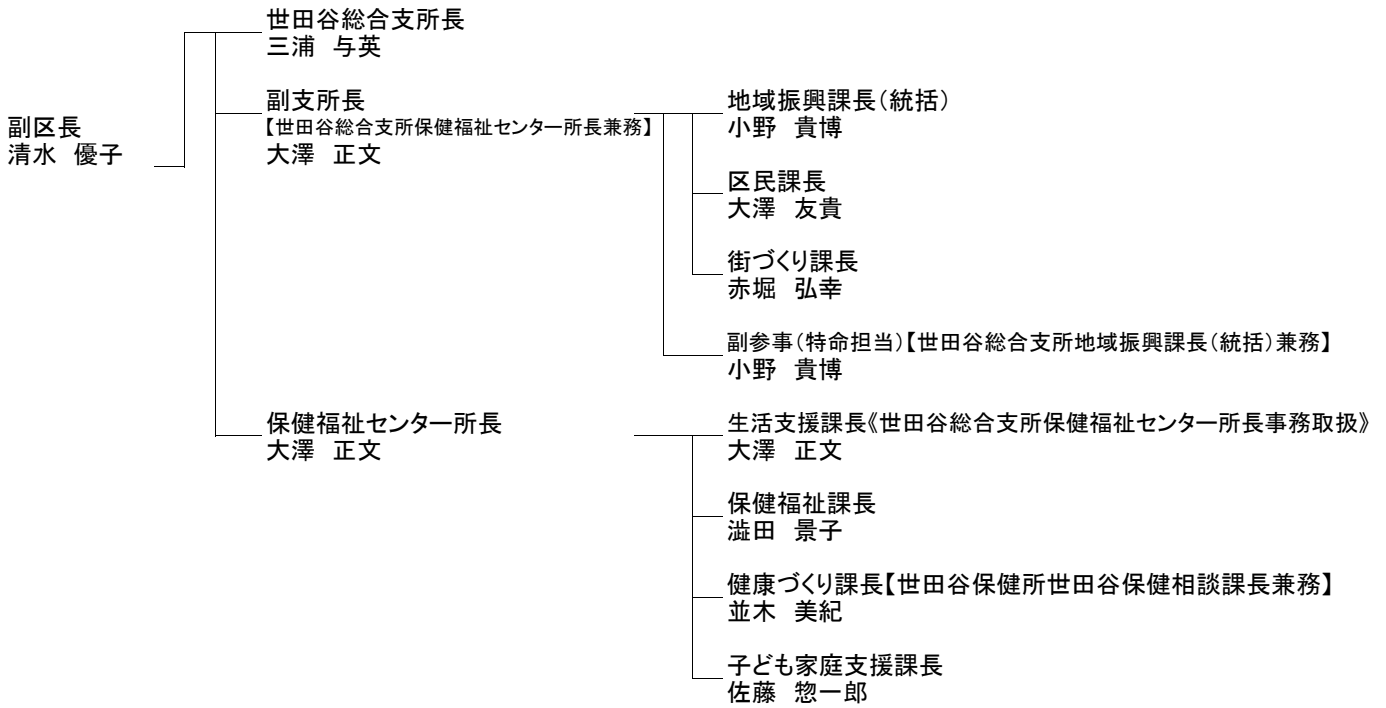
### ◎都市整備領域

- ・ 都市整備政策部 防災街づくり担当部 みどり33推進担当部  
道路・交通計画部 土木部  
..... [P10](#)

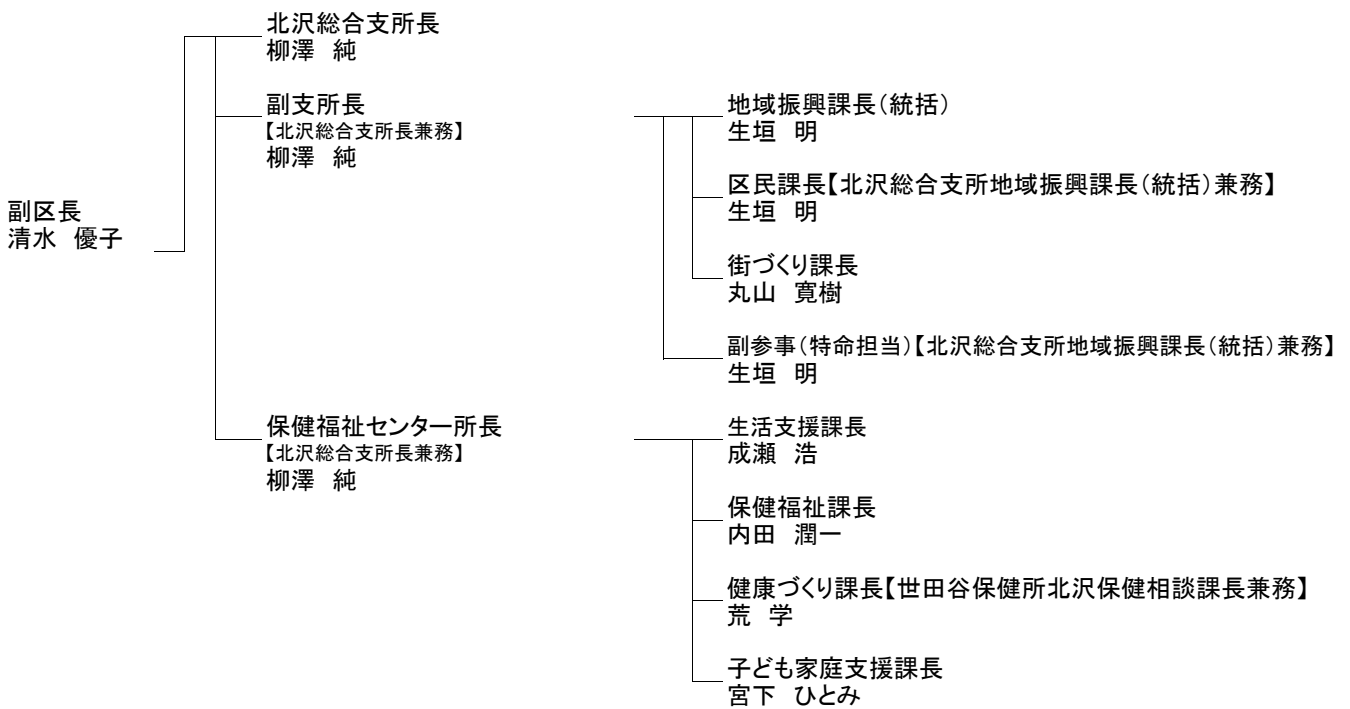
### ◎文教領域(教育委員会事務局)

- ・ 教育政策・生涯学習部 学校教育部 教育総合センター  
..... [P11](#)

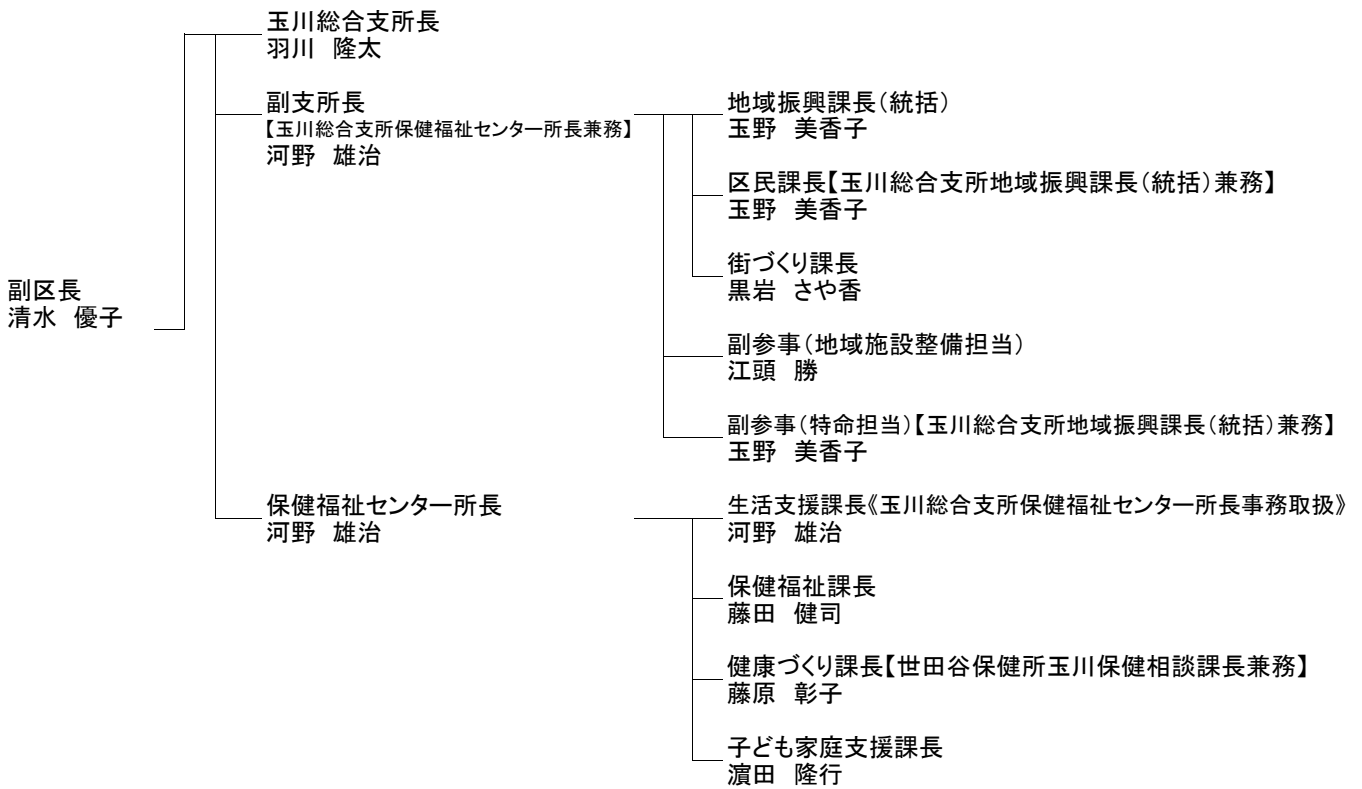
〔 世田谷総合支所 〕



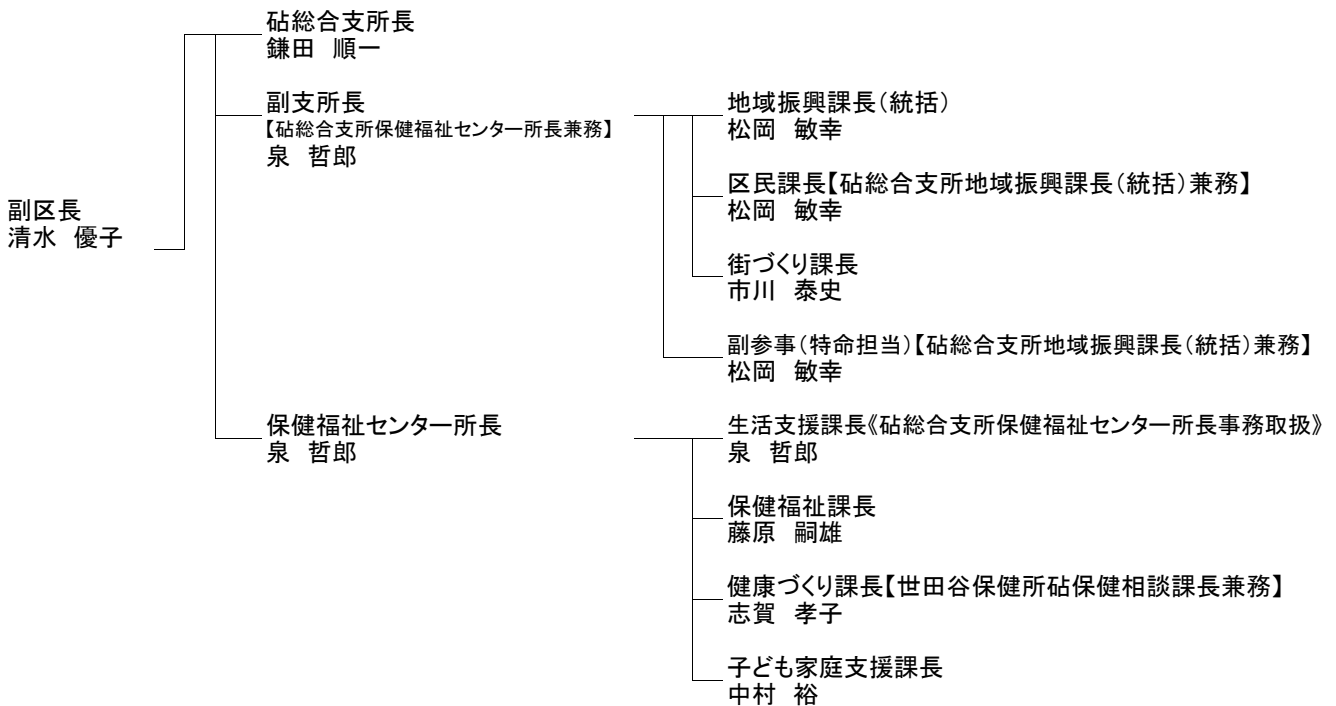
〔 北沢総合支所 〕



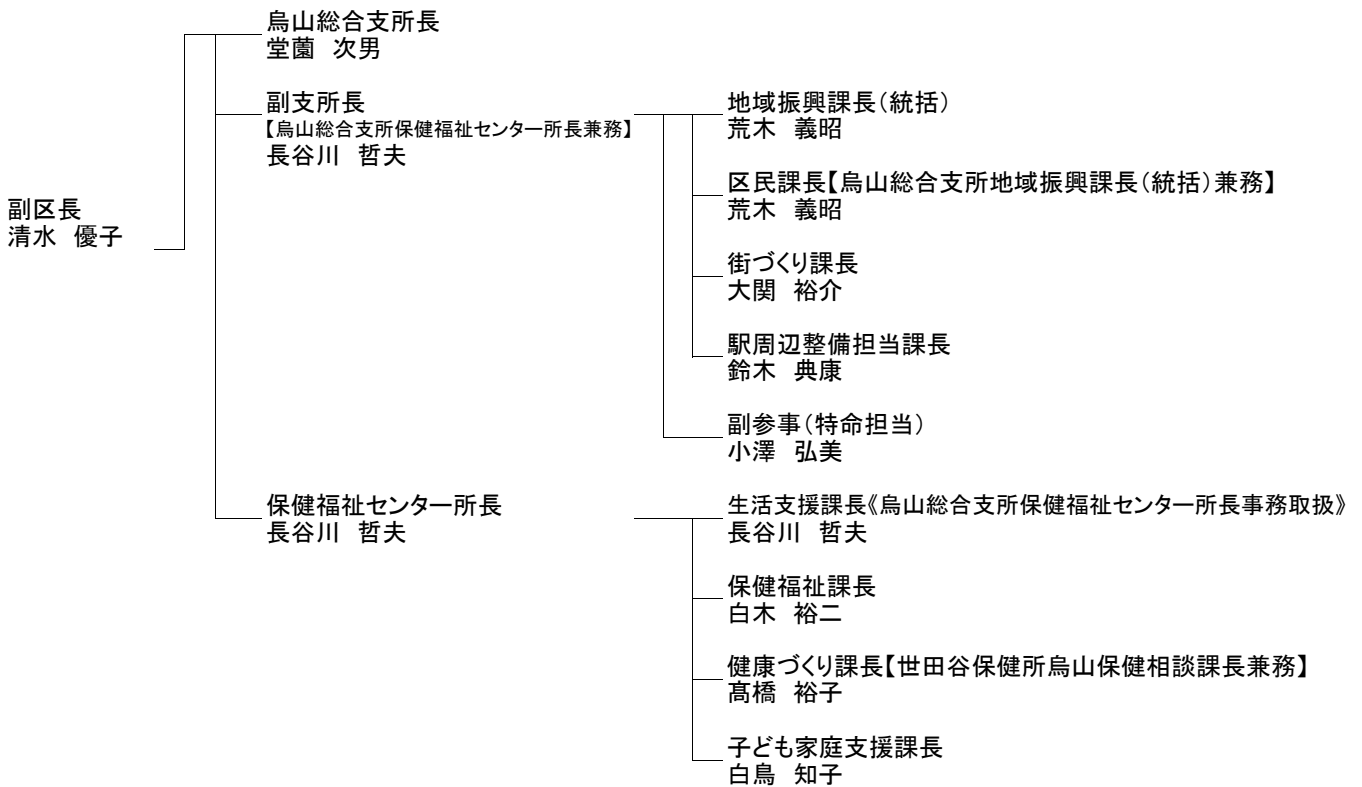
〔 玉川総合支所 〕



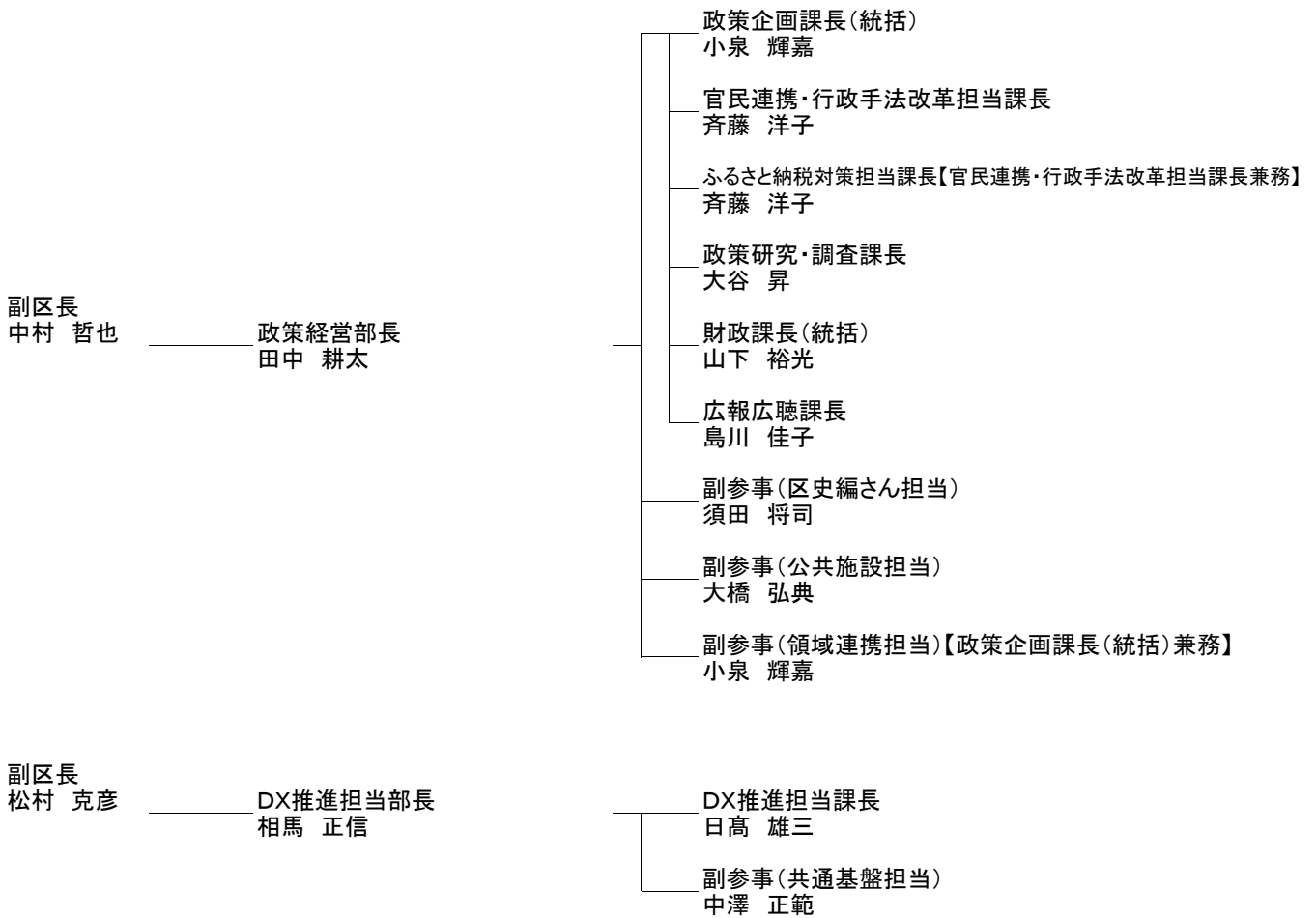
〔 砧総合支所 〕



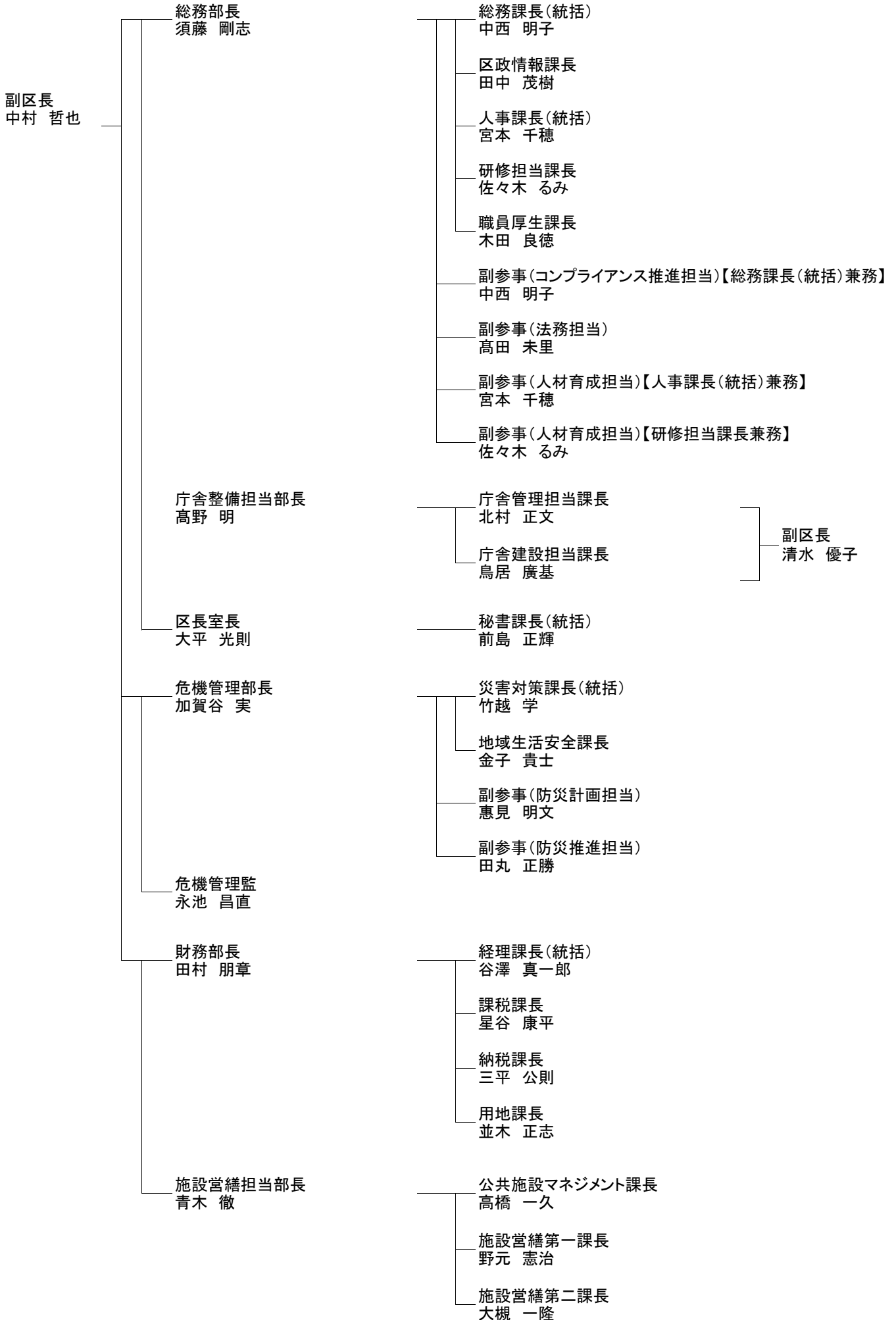
〔 烏山総合支所 〕



〔 政策経営部 DX推進担当部 〕



〔 総務部 庁舎整備担当部 区長室 危機管理部 財務部 施設営繕担当部 〕



〔 生活文化政策部 地域行政部 〕

副区長  
清水 優子

生活文化政策部長  
中西 成之

市民活動推進課長(統括)  
伊藤 祐二

文化・国際課長  
大谷 周平

人権・男女共同参画課長  
島 久美子

区民健康村・ふるさと・交流推進課長  
森田 太

副参事(領域連携担当)【市民活動推進課長(統括)兼務】  
伊藤 祐二

副区長  
松村 克彦

地域行政部長  
有馬 秀人

地域行政課長(統括)  
笹本 修

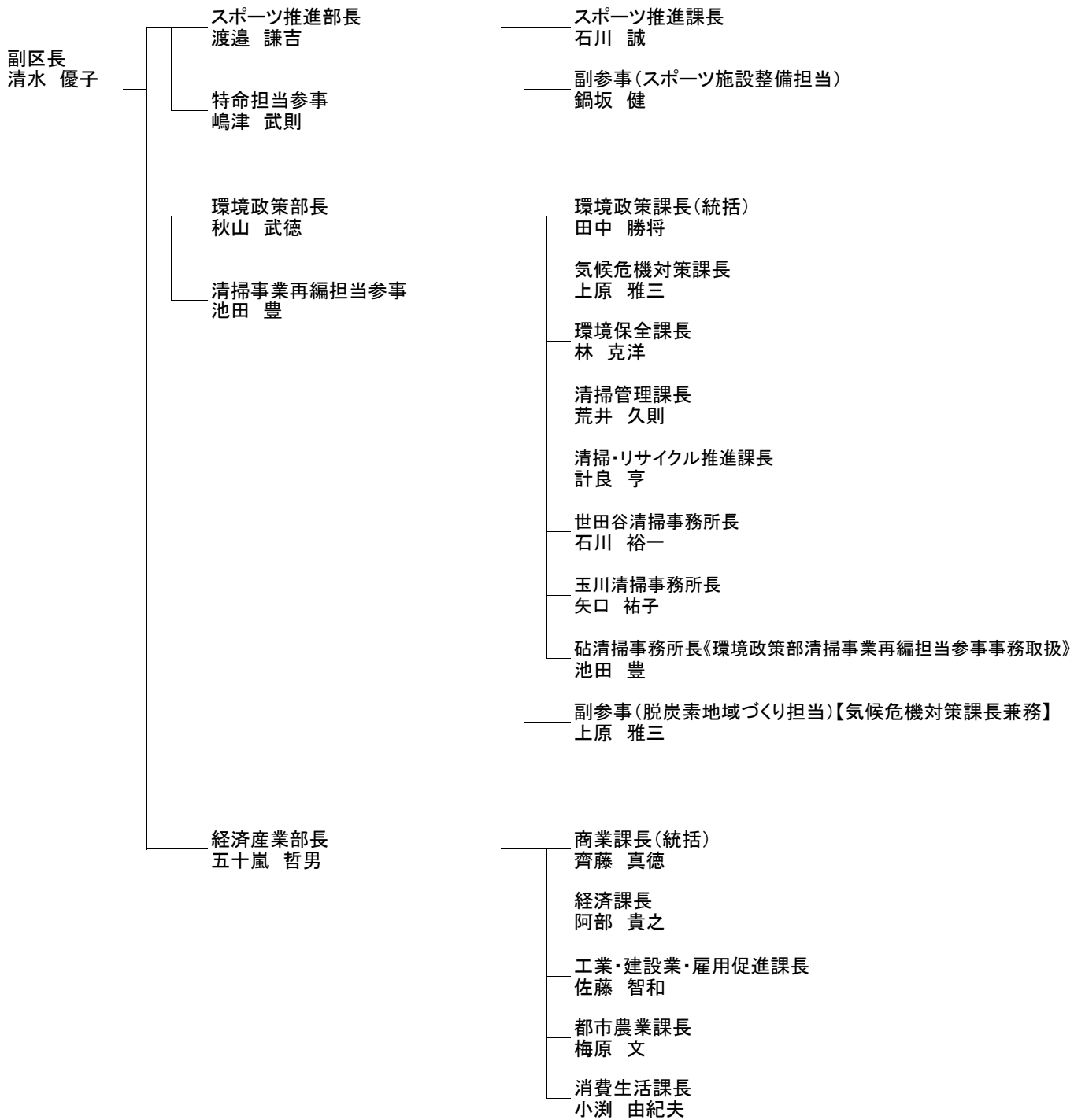
住民記録・戸籍課長  
越智 則之

マイナンバー担当課長  
寺澤 啓太

副参事(領域連携担当)【地域行政課長(統括)兼務】  
笹本 修

副参事(地域調整担当)【世田谷総合支所地域振興課長(統括)兼務】  
小野 貴博

〔スポーツ推進部 環境政策部 経済産業部〕



〔 保健福祉政策部 高齢福祉部 障害福祉部 〕

副区長  
中村 哲也

保健福祉政策部長  
山戸 茂子

地域包括ケア担当参事  
【保健福祉政策部長兼務】  
山戸 茂子

地域包括ケア担当参事  
【世田谷総合支所保健福祉センター所長兼務】  
大澤 正文

地域包括ケア担当参事  
【北沢総合支所長兼務】  
柳澤 純

地域包括ケア担当参事  
【玉川総合支所保健福祉センター所長兼務】  
河野 雄治

地域包括ケア担当参事  
【砧総合支所保健福祉センター所長兼務】  
泉 哲郎

地域包括ケア担当参事  
【烏山総合支所保健福祉センター所長兼務】  
長谷川 哲夫

高齢福祉部長  
河島 貴子

障害福祉部長  
杉中 寛之

保健福祉政策課長(統括)  
山本 和位

保健医療福祉推進課長  
伊藤 祐貴

生活福祉課長  
瀬川 卓良

国保・年金課長  
北 はやと

保険料収納課長  
鈴木 絵里子

副参事(領域連携担当)【保健福祉政策課長(統括)兼務】  
山本 和位

高齢福祉課長(統括)  
佐藤 秀和

介護保険課長  
箕田 裕子

介護予防・地域支援課長  
横尾 拓哉

副参事(認定審査事務担当)  
【世田谷総合支所保健福祉センター保健福祉課長兼務】  
澁田 景子

副参事(認定審査事務担当)  
【北沢総合支所保健福祉センター保健福祉課長兼務】  
内田 潤一

副参事(認定審査事務担当)  
【玉川総合支所保健福祉センター保健福祉課長兼務】  
藤田 健司

副参事(認定審査事務担当)  
【砧総合支所保健福祉センター保健福祉課長兼務】  
藤原 嗣雄

副参事(認定審査事務担当)  
【烏山総合支所保健福祉センター保健福祉課長兼務】  
白木 裕二

障害施策推進課長(統括)  
望月 美貴

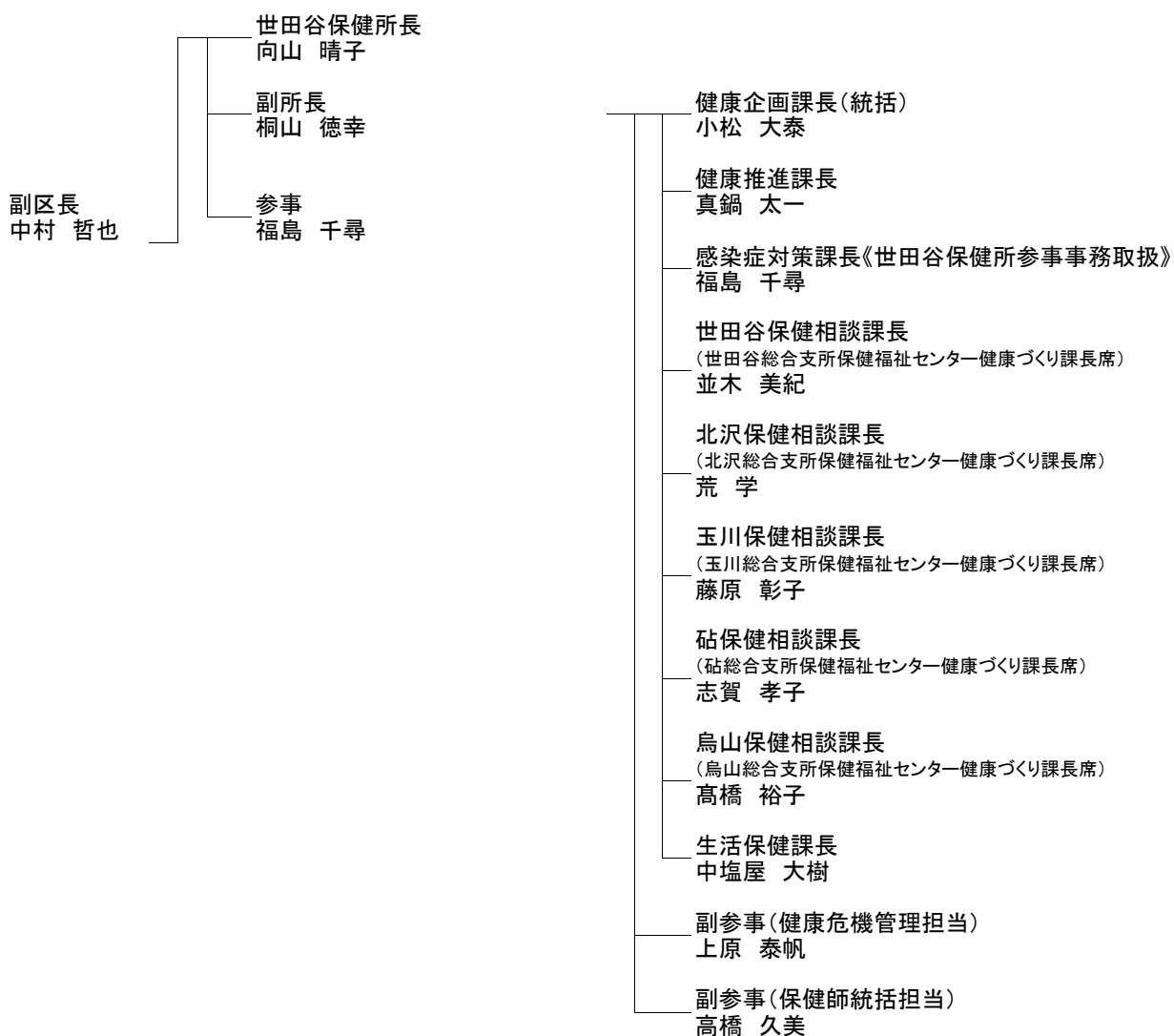
障害者地域生活課長  
堂馬 孝之

障害保健福祉課長  
織田 健一

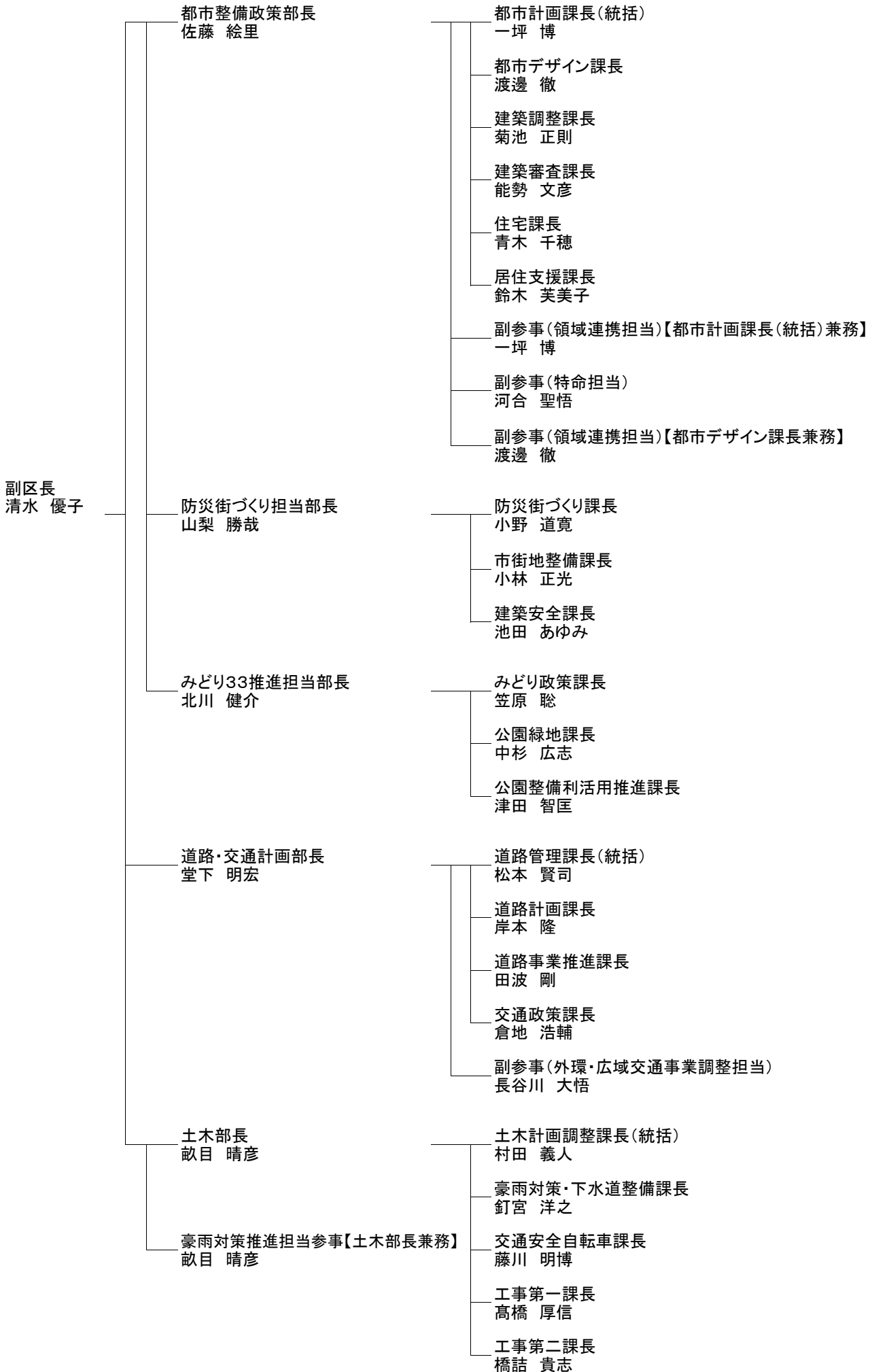
副参事(情報化推進・施設整備担当)  
星野 優



〔 世田谷保健所 〕



〔 都市整備政策部 防災街づくり担当部 みどり33推進担当部 道路・交通計画部 土木部 〕



[ 教育委員会事務局 (教育政策・生涯学習部 学校教育部 教育総合センター) ]

