

令和4年5月25日
財務部 経理課

旧世田谷区立老人休養ホームふじみ荘解体工事請負契約

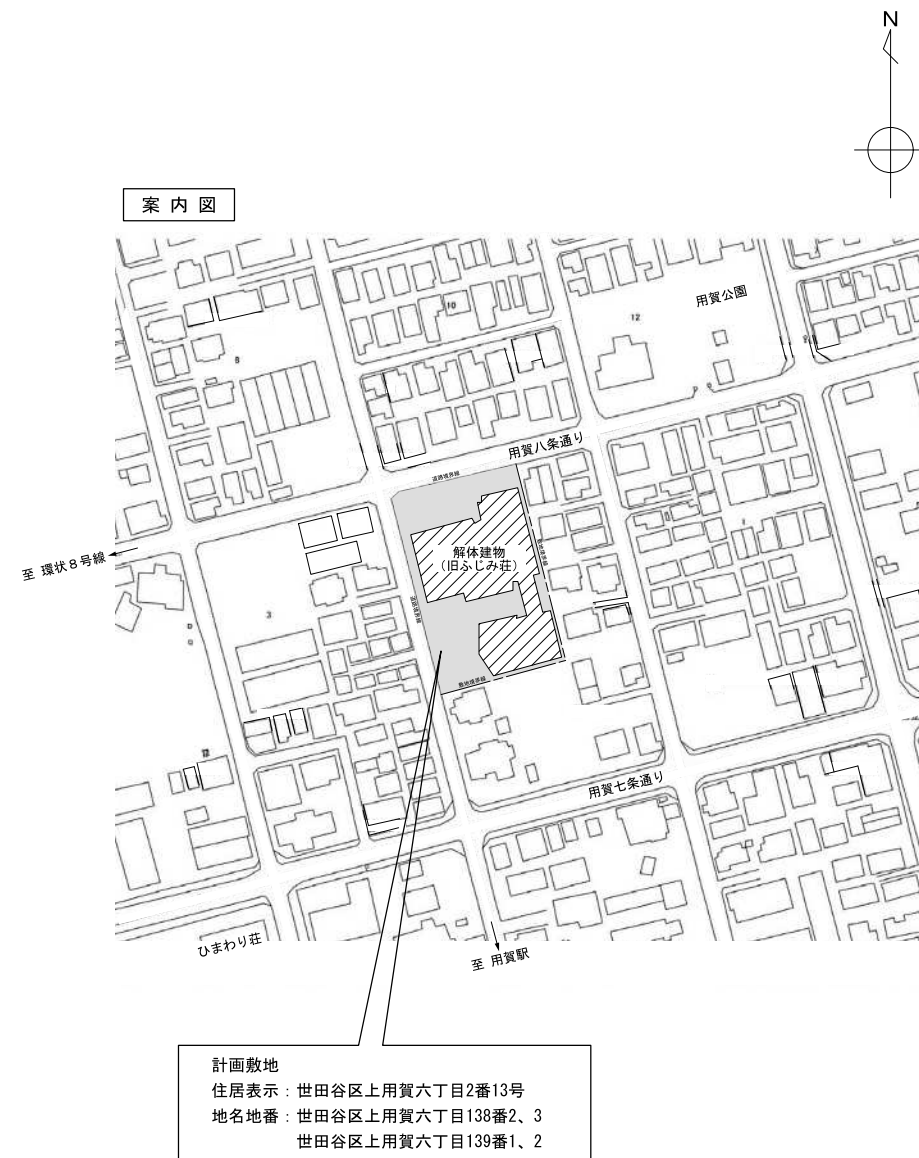
- 1 契約の方法 一般競争入札（令和4年4月6日）
- 2 予定価格 348,425,000円
- 3 契約金額 261,318,750円（落札率75.00%）
- 4 相手方 東京都北区赤羽南一丁目4番12号
株式会社滝口興業東京支店
代表者 瀧口 樹 美 恵
- 5 工 期 令和5年8月31日
- 6 支出科目等 令和4年度 一般会計 総務費
区民費 生涯現役推進費 工事請負費
債務負担行為
（期間 令和5年度）

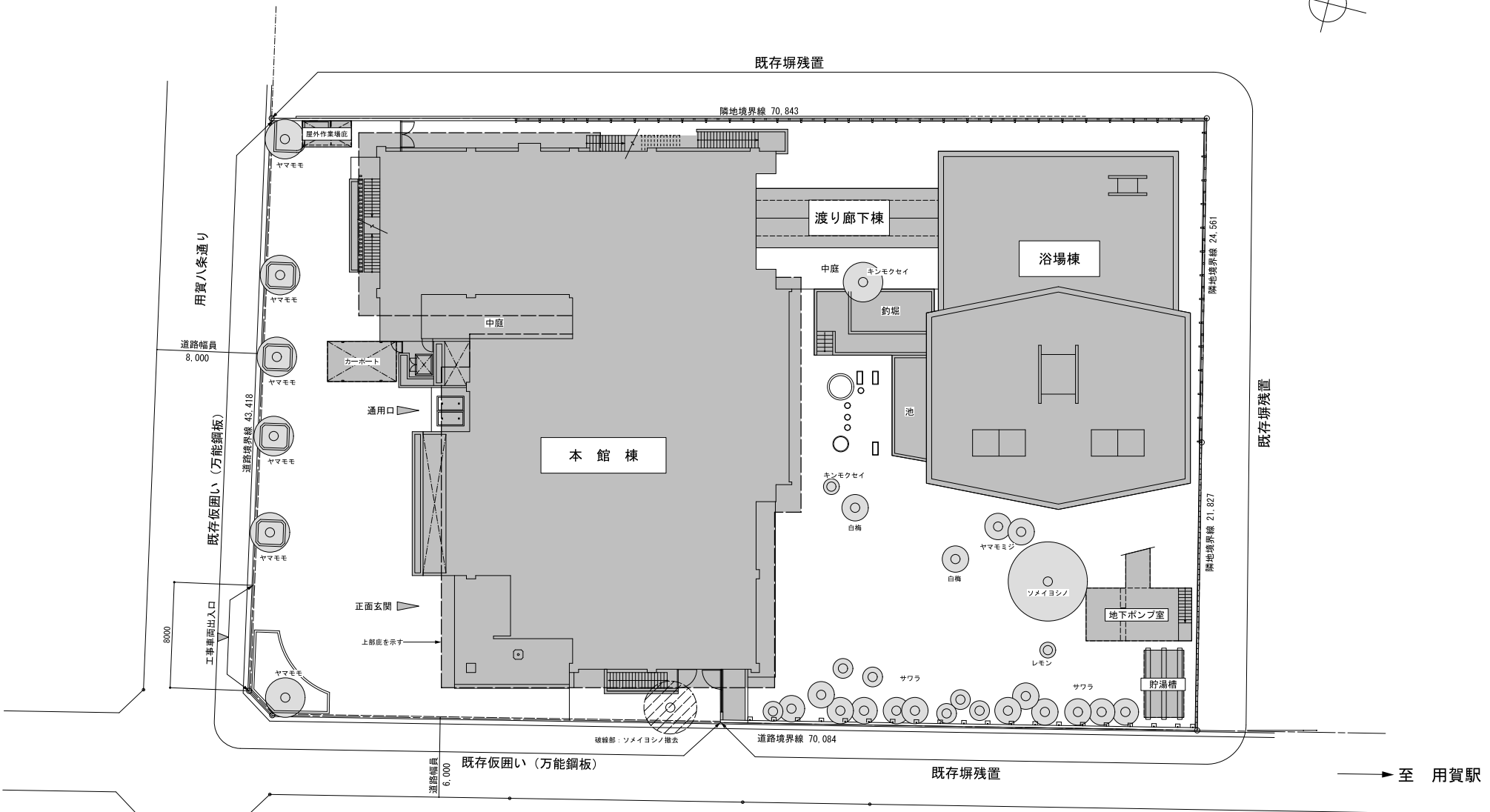
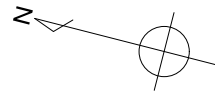
建築物概要表

工事名称	旧世田谷区立老人休養ホームふじみ荘解体工事
計画敷地 (住居表示)	世田谷区上用賀六丁目2番13号
計画敷地 (地名地番)	世田谷区上用賀六丁目138番2、3 世田谷区上用賀六丁目139番1、2
用途地域・区分	第一種低層住宅専用地域、第一種高度地区、準防火地域
建蔽率/容積率	50% / 100%
敷地面積	3,261.09 m ²
解体建築物延床面積	3,201.53 m ²
主要用途	高齢者福祉施設

解体建築物面積表

建物名称	構造	階	延床面積
本館棟	鉄筋コンクリート造	地下1階～地上3階	2,660.06m ²
浴場棟	鉄筋コンクリート造	地上1階	440.40m ²
渡り廊下棟	鉄筋コンクリート造	地上1階	35.00m ²
カーポート	鉄骨造	地上1階	14.86m ²
屋外作業場庇	鉄骨造	地上1階	7.40m ²
地下ポンプ室	鉄筋コンクリート造	地下1階	28.00m ²
貯湯槽	FRP製	地上	15.81m ²
合計			3,201.53m ²





至 環状8号線

至 用賀駅

解体建物配置図

凡例

- 残置予定樹木
- 解体建物範囲