

令和4年5月25日
生活文化政策部

旧世田谷区立老人休養ホームふじみ荘解体工事について

1 主旨

令和2年度末をもって閉館した旧世田谷区立老人休養ホームふじみ荘について、令和4年4月6日に一般競争入札が行われ工事請負業者が決定したので報告する。

2 契約件名

旧世田谷区立老人休養ホームふじみ荘解体工事

3 所在地

世田谷区上用賀六丁目2番13号

4 工事概要

鉄筋コンクリート造、地上3階、地下1階

本館棟、浴場棟、渡り廊下棟、地下ポンプ室、外構他の解体

解体建物床面積3,201.53㎡

5 契約金額及び契約の相手方

契約金額 261,318,750円

契約の相手方 東京都北区赤羽南一丁目4番12号

株式会社滝口興業東京支店 代表者 滝口樹美恵

6 工期

契約の日から令和5年8月31日

7 今後のスケジュール（予定）

令和4年6月 第2回区議会定例会に工事請負契約案件として、議案を提出する。

令和4年8月 解体工事住民説明会

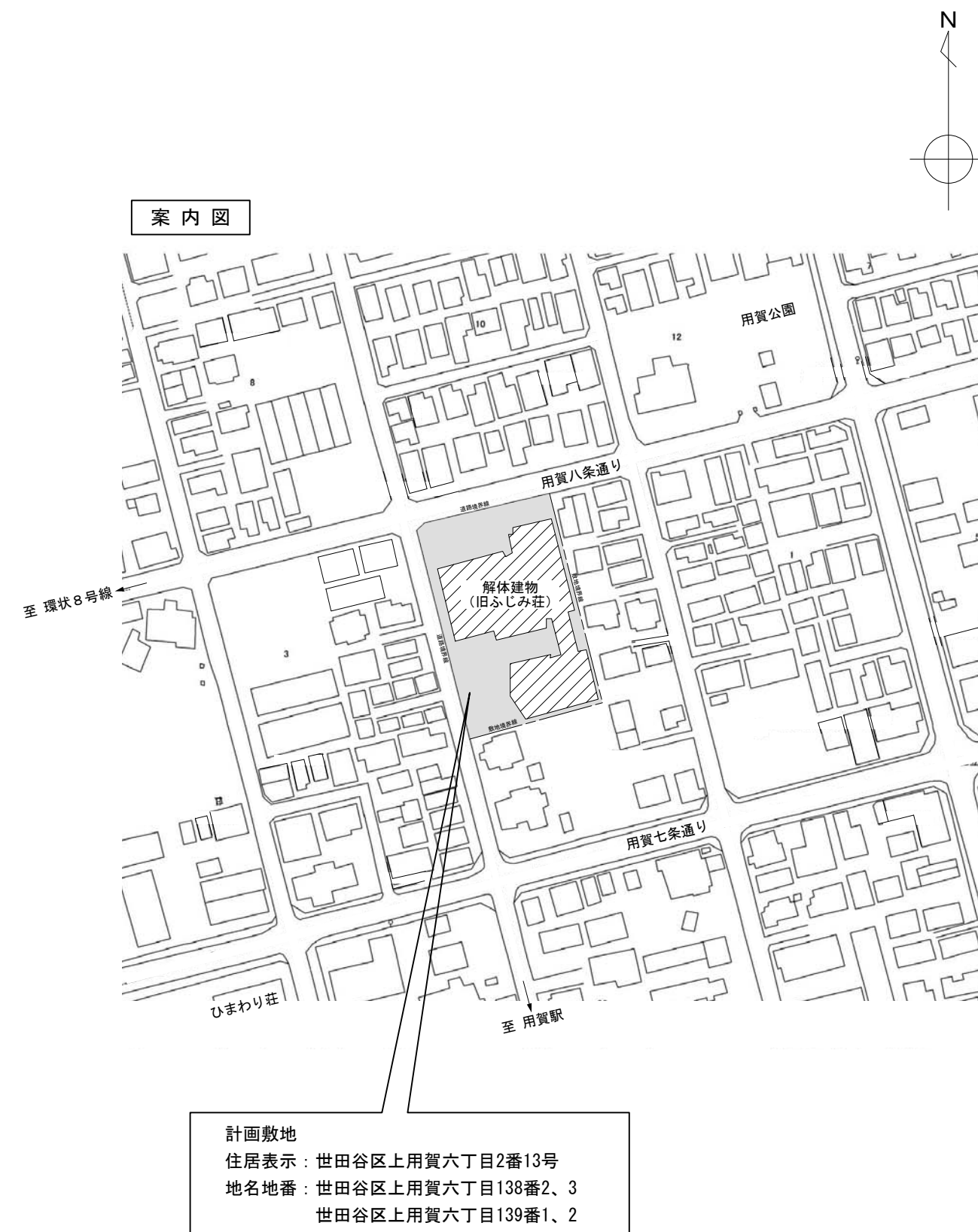
令和4年9月 工事着工

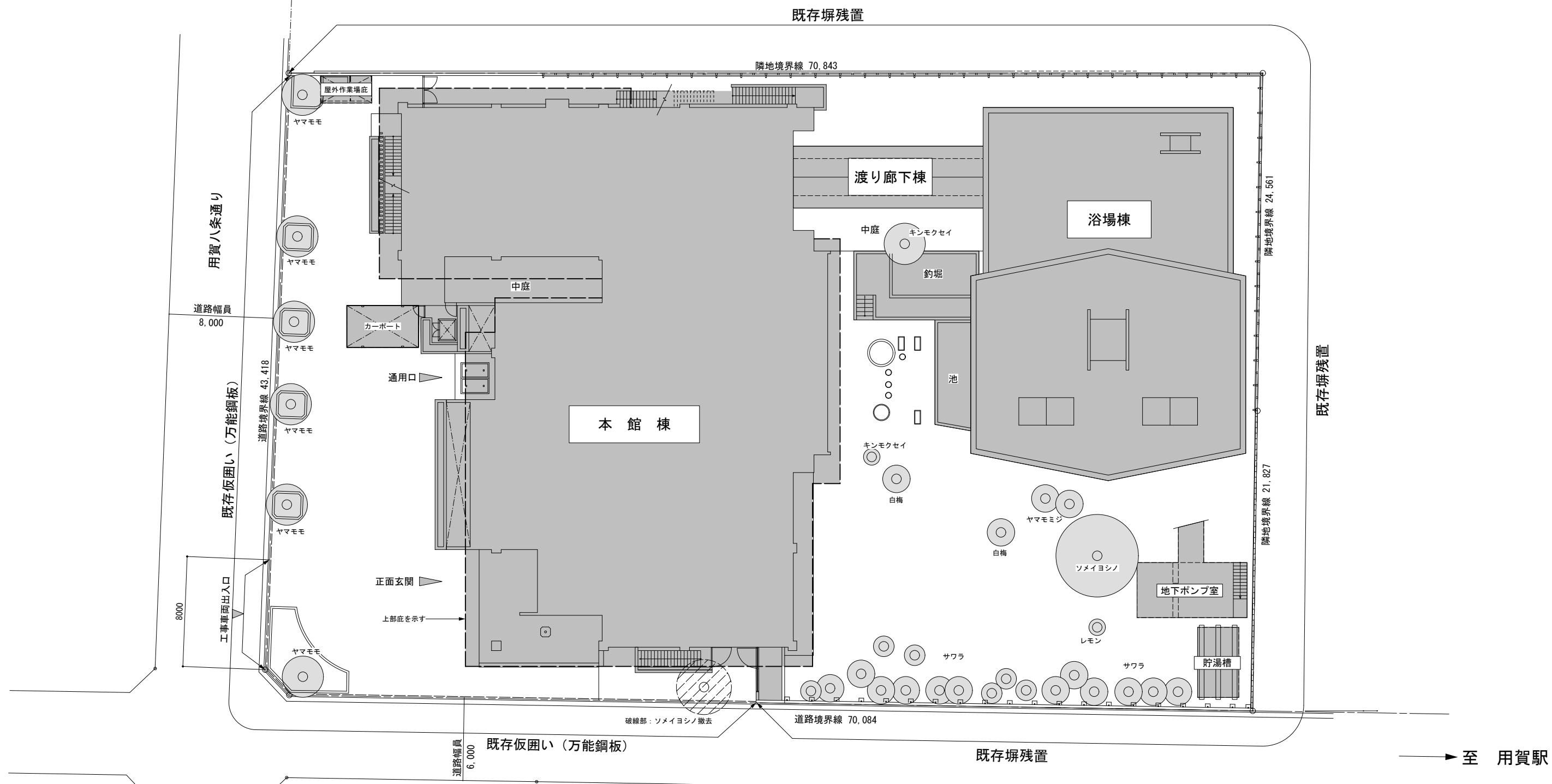
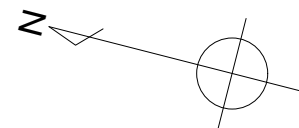
建築物概要表

工事名称	旧世田谷区立老人休養ホームふじみ荘解体工事
計画敷地 (住居表示)	世田谷区上用賀六丁目2番13号
計画敷地 (地名地番)	世田谷区上用賀六丁目138番2、3 世田谷区上用賀六丁目139番1、2
用途地域・区分	第一種低層住宅専用地域、第一種高度地区、準防火地域
建蔽率/容積率	50% / 100%
敷地面積	3,261.09 m ²
解体建築物延床面積	3,201.53 m ²
主要用途	高齢者福祉施設

解体建築物面積表

建物名称	構造	階	延床面積
本館棟	鉄筋コンクリート造	地下1階～地上3階	2,660.06m ²
浴場棟	鉄筋コンクリート造	地上1階	440.40m ²
渡り廊下棟	鉄筋コンクリート造	地上1階	35.00m ²
カーポート	鉄骨造	地上1階	14.86m ²
屋外作業場庇	鉄骨造	地上1階	7.40m ²
地下ポンプ室	鉄筋コンクリート造	地下1階	28.00m ²
貯湯槽	FRP製	地上	15.81m ²
合計			3,201.53m ²





至 環状8号線

至 用賀駅

解体建物配置図

凡例

○ 残置予定樹木

■ 解体建物範囲