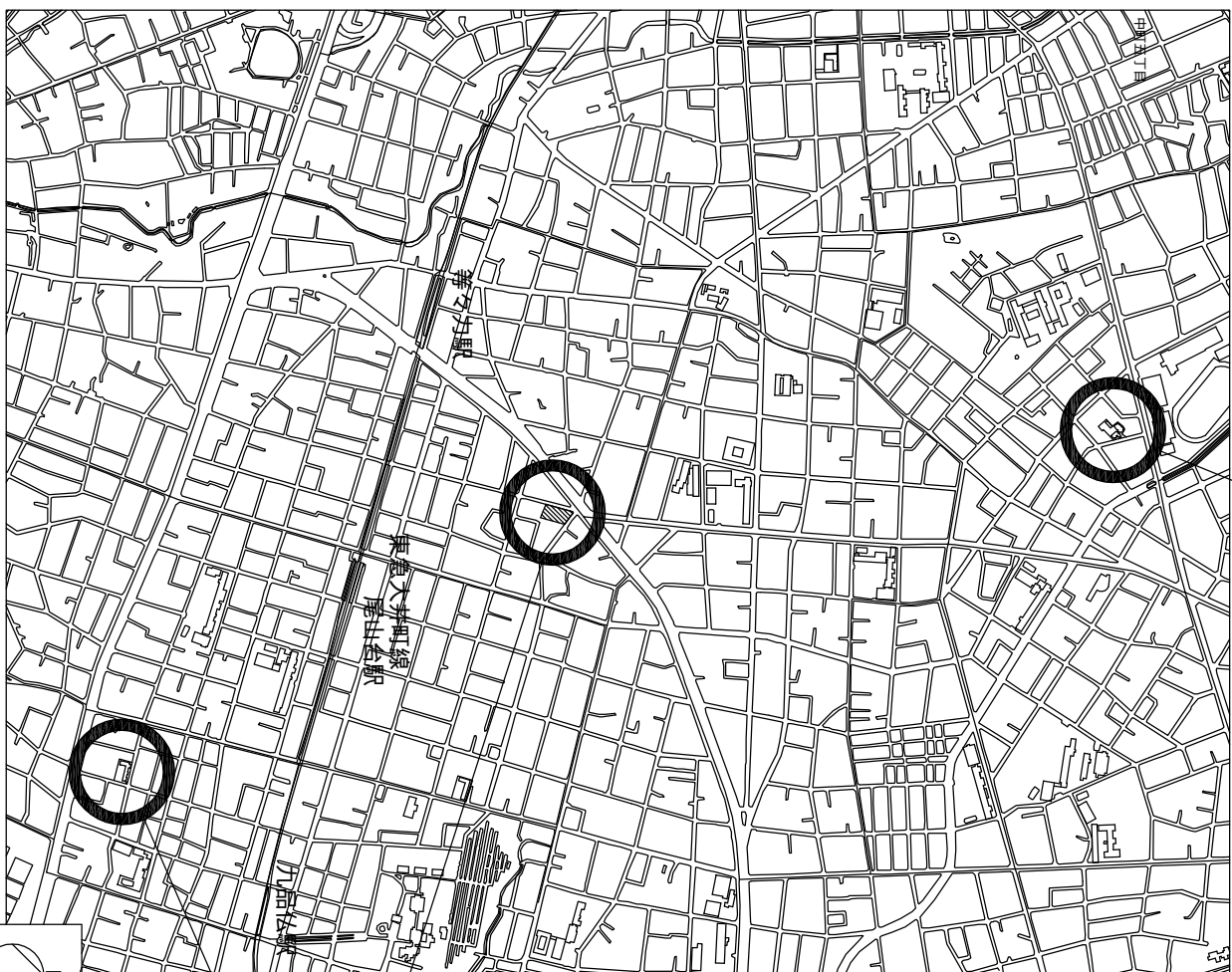
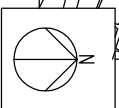


深沢保育園



案内図



奥沢西保育園

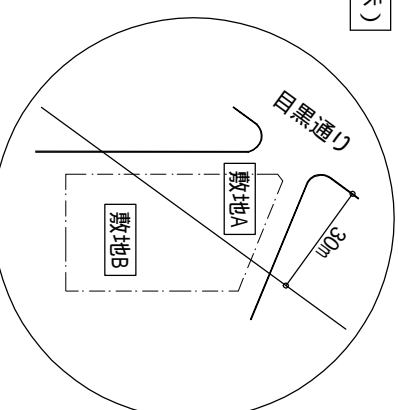
建築概要

工事名称	仮称世田谷区立玉川地域拠点保育園新築工事
敷地	世田谷区等々力四丁目19番
敷地面積	1,601.56㎡（敷地A：630.18㎡，敷地B：971.38㎡）
地域地区 （敷地A）	防火地域
地域地区 （敷地B）	用途地域：第二種住居地域 建ぺい率：60%+20%（角地，耐火建築物緩和適用） / 容積率300% 日影規制：5m / 4.0時間，10m / 2.5時間 測定面4.0m 高度地区：第二種高度地区，最低限度高度地区（7m） 準防火地域
地域地区 （共通）	用途地域：第一種低層住居専用地域 建ぺい率：50%+20%（角地，耐火建築物緩和適用） / 容積率100% 日影規制：5m / 4.0時間，10m / 2.5時間 測定面1.5m 高度地区：第一種高度地区 目黒通り街づくり誘導地区
構造・階数	鉄筋コンクリート造・地下1階、地上2階
建築面積 / 建ぺい率	約820㎡ / 約50%（許容建ぺい率：約73%）
延床面積 / 容積率	約1,680㎡ / 約104%（許容容積率：約178%）

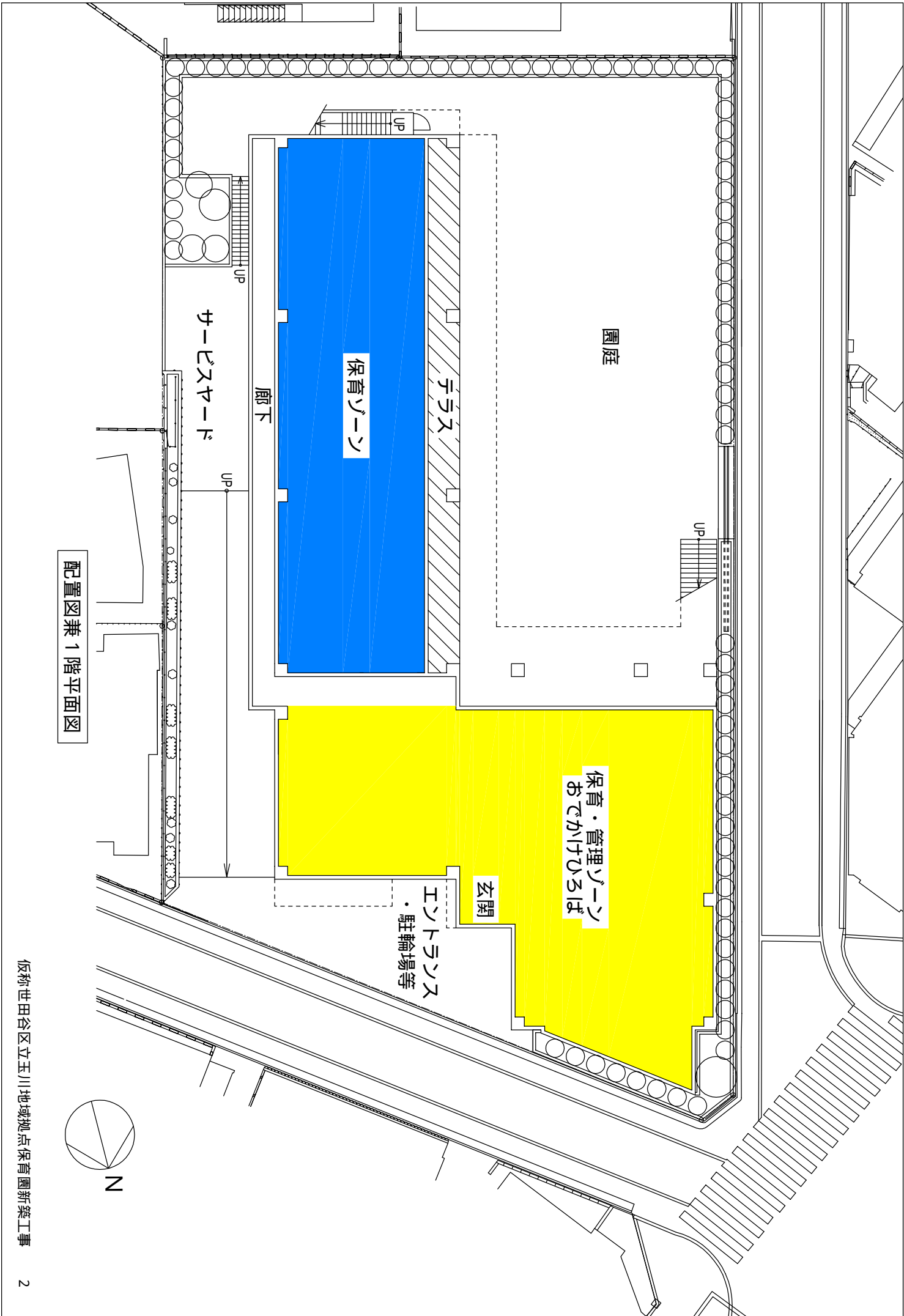
建築面積表（㎡）

棟番号	保育所	地下1階	1階	2階	延べ面積
1	保育所	約320	約650	約710	約1680

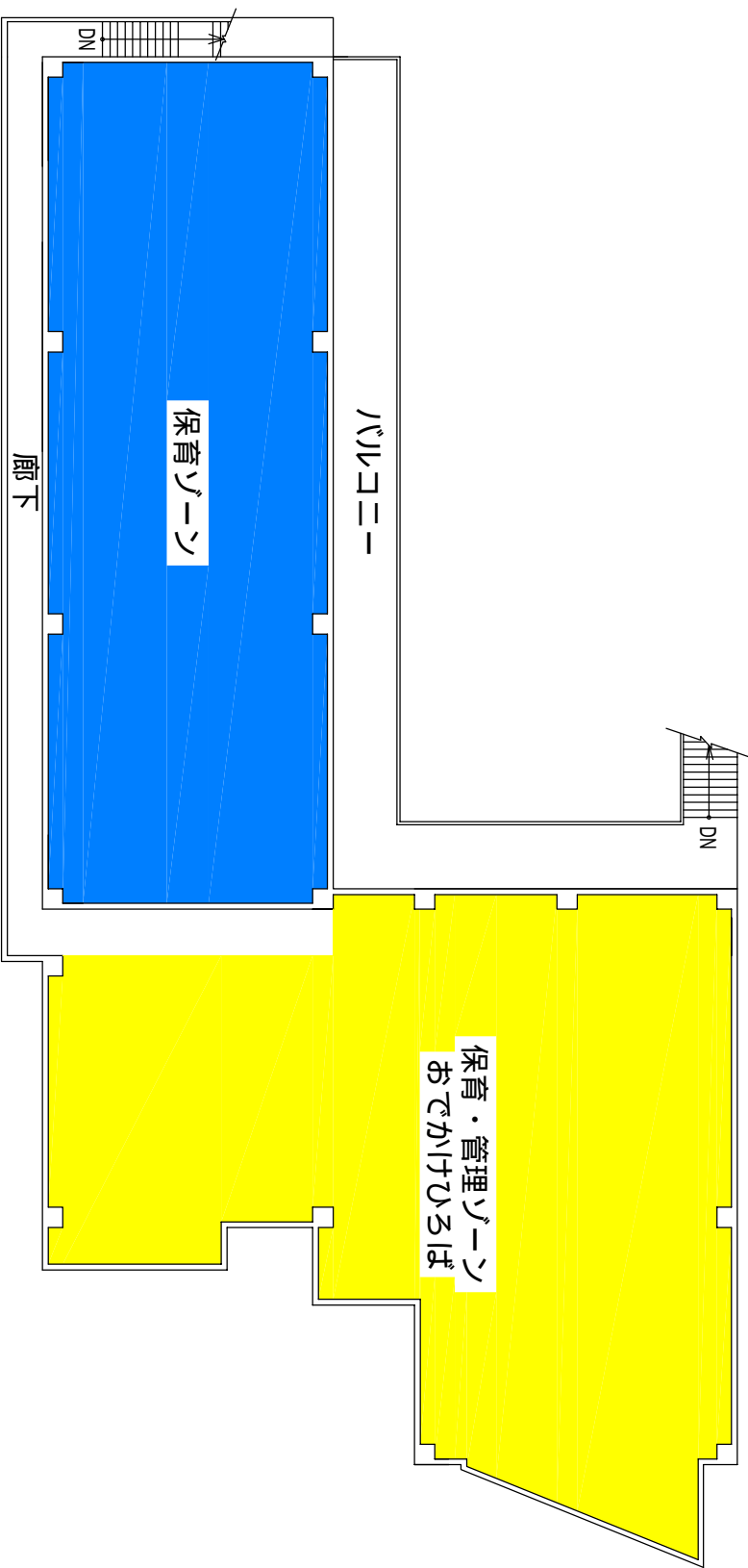
計画地：世田谷区等々力四丁目19番（住居表示）



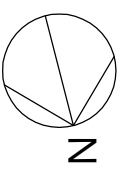
計画敷地拡大図

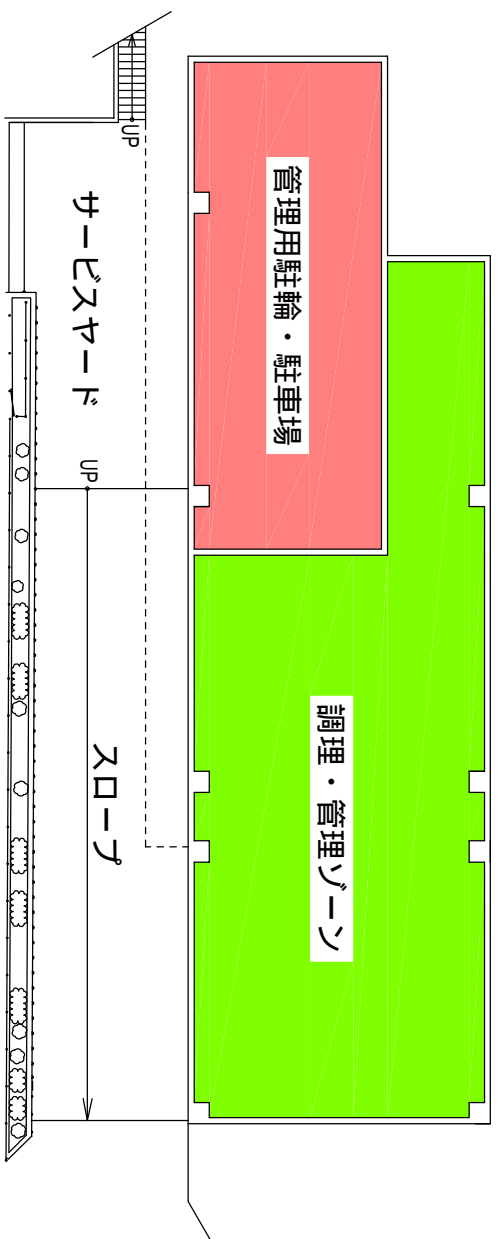


配置図兼1階平面図



2階平面図





地下1階平面図

