

世田谷区立芦花小学校・中学校増築等基本設計（案）について

（付議の要旨）世田谷区立芦花小学校・中学校の増築等について、基本設計（案）をまとめたので、報告する。

1 主旨

世田谷区立芦花小学校については、隣接地の大規模マンションの建設の影響等によるクラス数増への対応のため、平成29年9月に「世田谷区公共施設等総合管理計画」の考え方に基づき増築等の整備方針が決定されたところである。このたび、増築工事等の基本設計（案）を取りまとめたので、その概要を報告する。

2. 基本設計の概要

（1）基本設計等の内容について

- ・増築棟の2階に5教室を確保し、1階に第2新BOP室を整備する。第2新BOP室は、児童の利用がない時間に学校の多目的室としての利用も行う。
- ・既存校舎との行き来を考慮し、渡り廊下を2階に2箇所設ける（1階は1箇所）。
- ・その他、児童数増によるクラス増のため、増築棟完成前に既存校舎の内部改修を行い4教室確保する。また、食数増に対応するため、給食室の改修工事を平成31年度に行う。
- ・児童数増に伴う職員数の増加に対応するため、職員室の拡張改修を行う。

（2）整備方針からの変更点

- ・小中パソコン教室の改修は、設計を進める中で工事手順等を検討し、学校負担の軽減のため、工事実施年度を増築工事に合わせ、平成30年度の実施を平成31年度に変更する。
- ・増築棟トイレとの離隔距離を確保し、衛生管理を徹底するため、配膳室は増築棟2階から既存棟2階に変更する。
- ・避難動線や将来的な中学校側児童数に対応した動線を確保し、工事費の縮減にもつなげるため、パソコン準備室の通路への改修を追加する。
- ・職員室の増床改修を追加。

（3）建築概要

- | | |
|--------------|----------------------------------|
| ① 所在地（住居表示） | 世田谷区粕谷2-22-1 |
| ② 敷地面積 | 28,890.07㎡ |
| ③ 用途地域 | 第一種中高層住居専用地域 |
| ④ 構造・階数（増築棟） | 鉄筋コンクリート造等、地上2階建て |
| ⑤ 建築面積 | 628㎡ |
| ⑥ 延床面積 | 1,268㎡ |
| ⑦ 主要室の構成 | |
| （増築部分） | 普通教室、第2新BOP室、エレベーター（給食用リフト）、昇降口等 |
| （改修部分） | パソコン室、パソコン準備室、給食調理室、職員室、配膳室等 |

（4）概算事業費（設計費、増築工事費、改修工事費）

約6.6億円

※外構整備工事費等は含んでいない。

※今後、公共施設等総合管理計画に基づき、仕様の簡素化等、コストを抑制するための工夫を徹底し、建設工事費の縮減を図る。

(5) 施設維持管理費（増築に伴う想定増額）

約426万円/年増

※小中学校（一部除く）の過去3ヵ年決算額平均値（光熱費、修繕費、委託費等）の㎡単価から試算

3 工事工程

- ・平成30年度 実施設計（改修工事の基本・実施設計含む）
- ・平成31年度 増築工事、改修工事
- ・平成32年度 増築工事、外構工事

4. 今後のスケジュール（予定）

平成30年4月20日 教育委員会

平成30年4月 文教常任委員会

（参考資料） 年次ごとの児童・生徒数の推移・推計及び具体的な取組み

<芦花小学校>

| 年 度 | 29 | 30 | 31 | 32 | 33 | 34 | 35 |
|---------------|-------------|-------------|--------------------------|--------|-----------------|------|------|
| 児童数 | 923 | 968 | 995 | 1028 | 1079 | 1062 | 1057 |
| 必要学級数 | 27 | 28 | 29 | 30 | 31 | 30 | 31 |
| 普通教室に転用可能な教室数 | 0 | 0 | 0 | 0 | 2 ^{*1} | 3 | 2 |
| 整備する普通教室数 | 2 (改修) | | 1 (改修) | 5 (増築) | | | |
| 改修 | 多目的室 (2) | | パソコン室(1) 給食調理室 職員室 | | | | |
| 増築 | ●—● 基本設計 | ●—● 実施設計 | ●—● 増築工事 (5) | ●—● | | | |

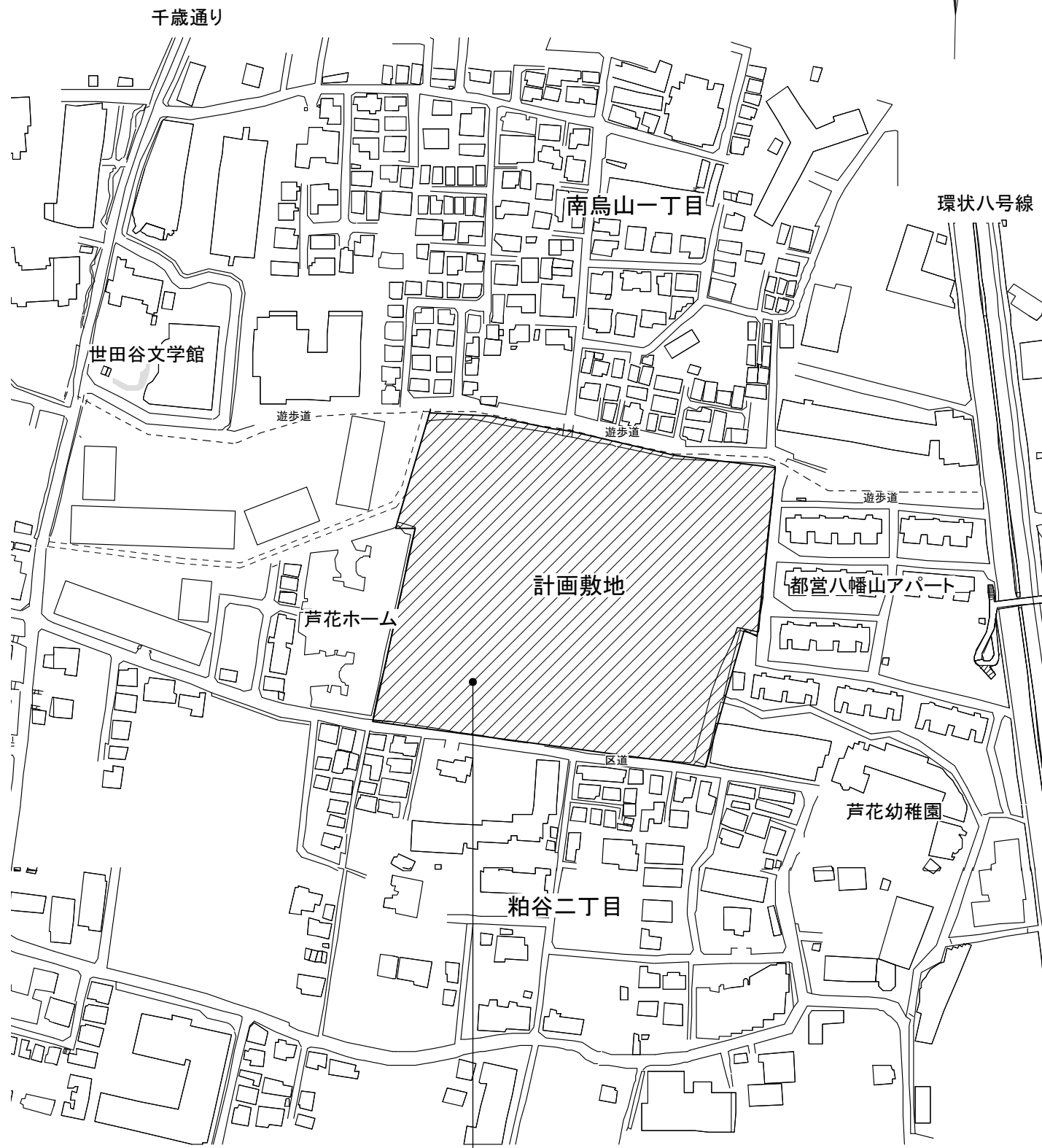
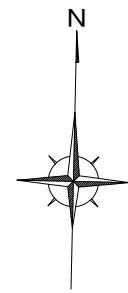
<芦花中学校>

| 年 度 | 29 | 30 | 31 | 32 | 33 | 34 | 35 |
|---------------|-----|-----|----------------------|-----|-----------------|-----|-----|
| 生徒数 | 277 | 294 | 307 | 342 | 346 | 363 | 383 |
| 必要学級数 | 9 | 10 | 10 | 10 | 11 | 11 | 12 |
| 普通教室に転用可能な教室数 | 1 | 0 | 0 | 2 | 3 ^{*1} | 3 | 2 |
| 整備する普通教室数 | | | 1 (改修) | | | | |
| 改修 | | | パソコン室(1) パソコン室準備室 | | | | |
| 増築 | | | | | | | |

(児童数及び必要学級数は平成29年5月1日現在のデータに基づく推計値。)

※1：平成33年度に、小学校から中学校へ2教室を返還する。

世田谷区立芦花小学校・中学校増築基本設計（案）の概要



世田谷区粕谷二丁目 22番1 (住居表示)

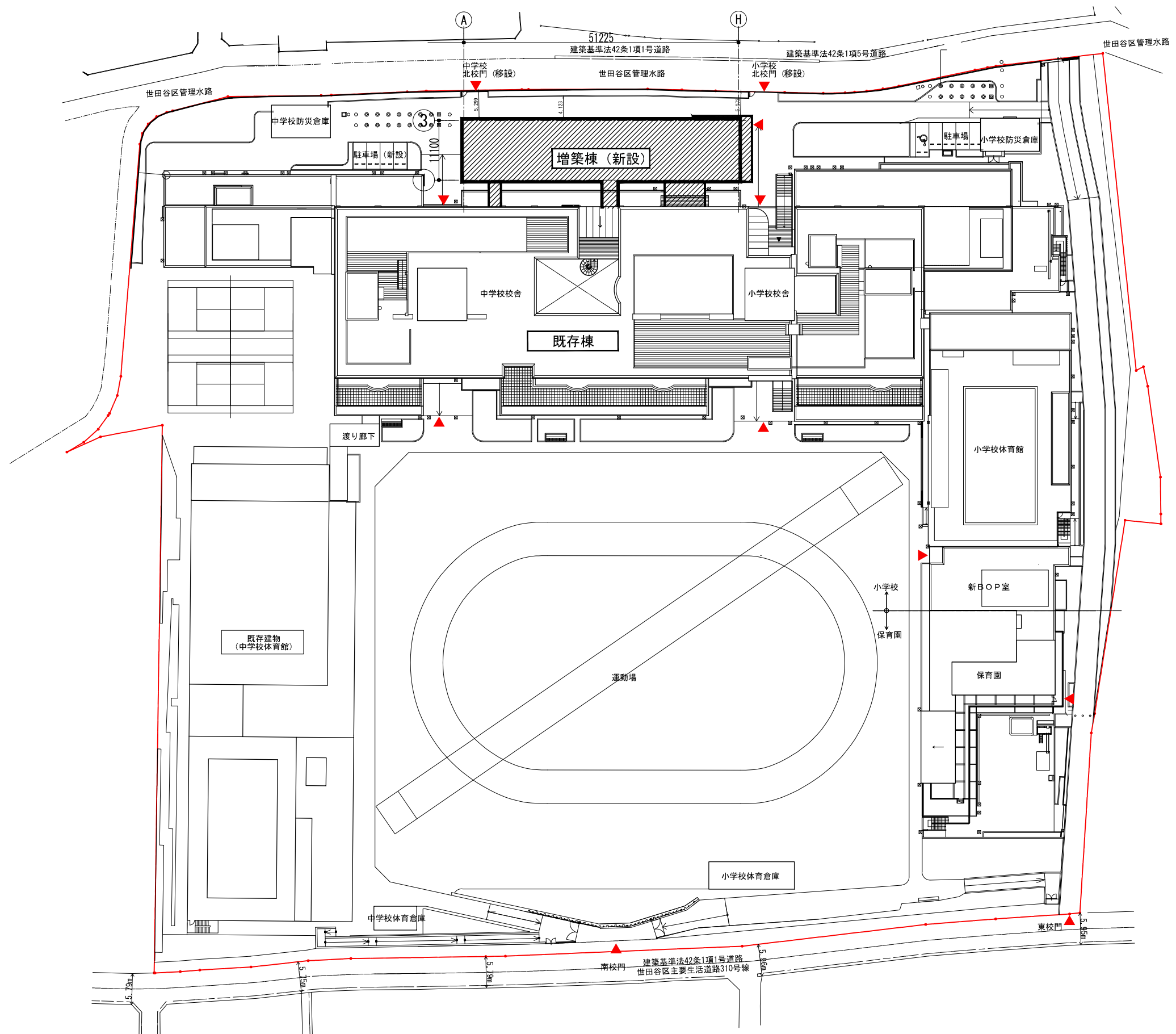
増築部分建築概要

| | |
|-------------|---------------------------------|
| 所在地(住居表示) : | 世田谷区粕谷二丁目22番1 |
| 所在地(地名地番) : | 世田谷区粕谷二丁目28番地他 |
| 用途地域 : | 第1種中高層住居専用地域、200%/60%(容積率/建ぺい率) |
| 敷地面積 : | 28,725.53㎡ (今後、再実測による変動有り) |
| 構造・階数 : | 鉄筋コンクリート造、地上2階 |
| 建築面積 : | 628.47㎡(既存校舎 7,622.29㎡) |
| 延べ面積 : | 1,268.56㎡(既存校舎 18,415.80㎡) |

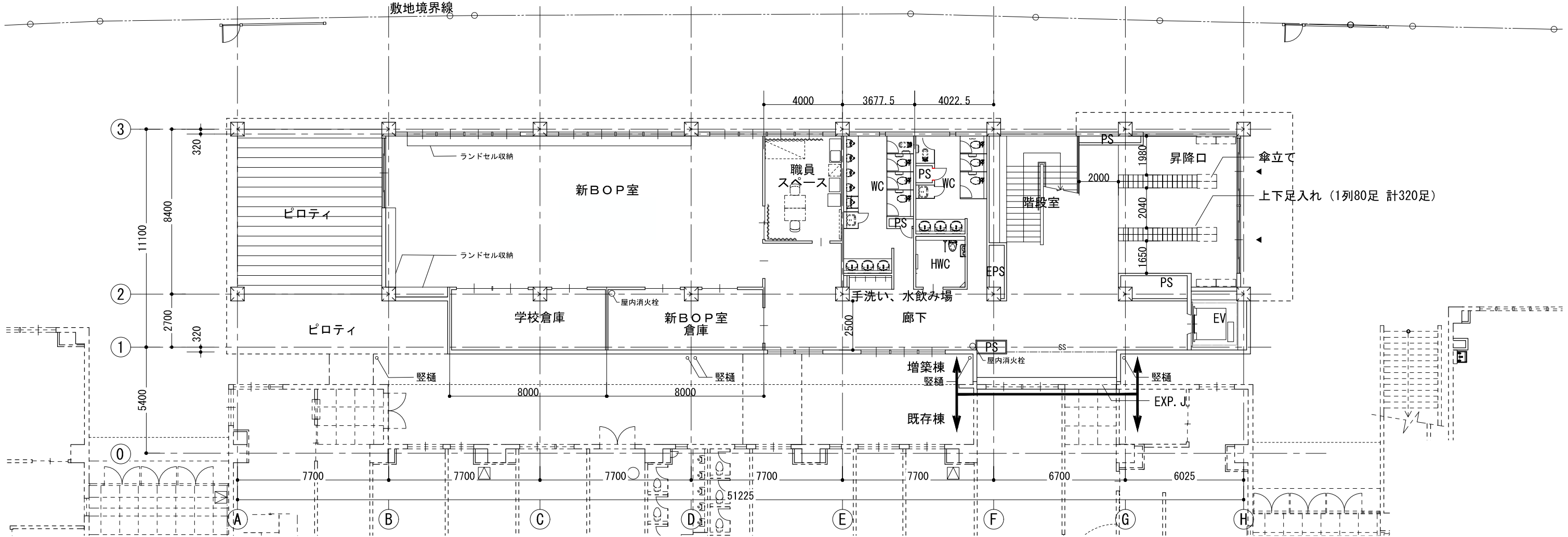
面積表

■増築棟 各施設面積表(㎡)

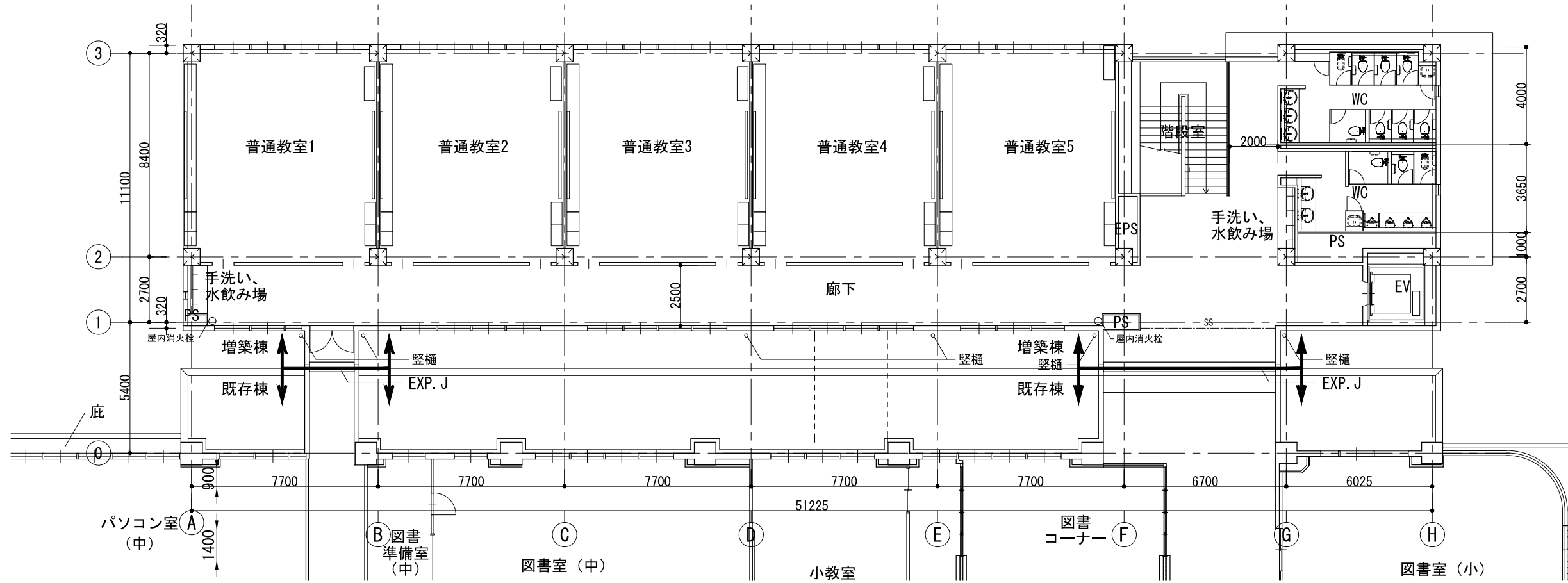
| | 学校 | | | | 保育園 | 合計 |
|----|----------|-----|--------|--------------------------|-----|----------|
| | 小学校 | 中学校 | 新BOP室 | 渡り廊下 | | |
| 2階 | 607.45 | | | 70.22 (うち、既存棟側56.20㎡) | | 677.67 |
| 1階 | 394.94 | | 184.46 | 11.49 | | 590.89 |
| 合計 | 1,002.39 | | 184.46 | 81.71 | | 1,268.56 |



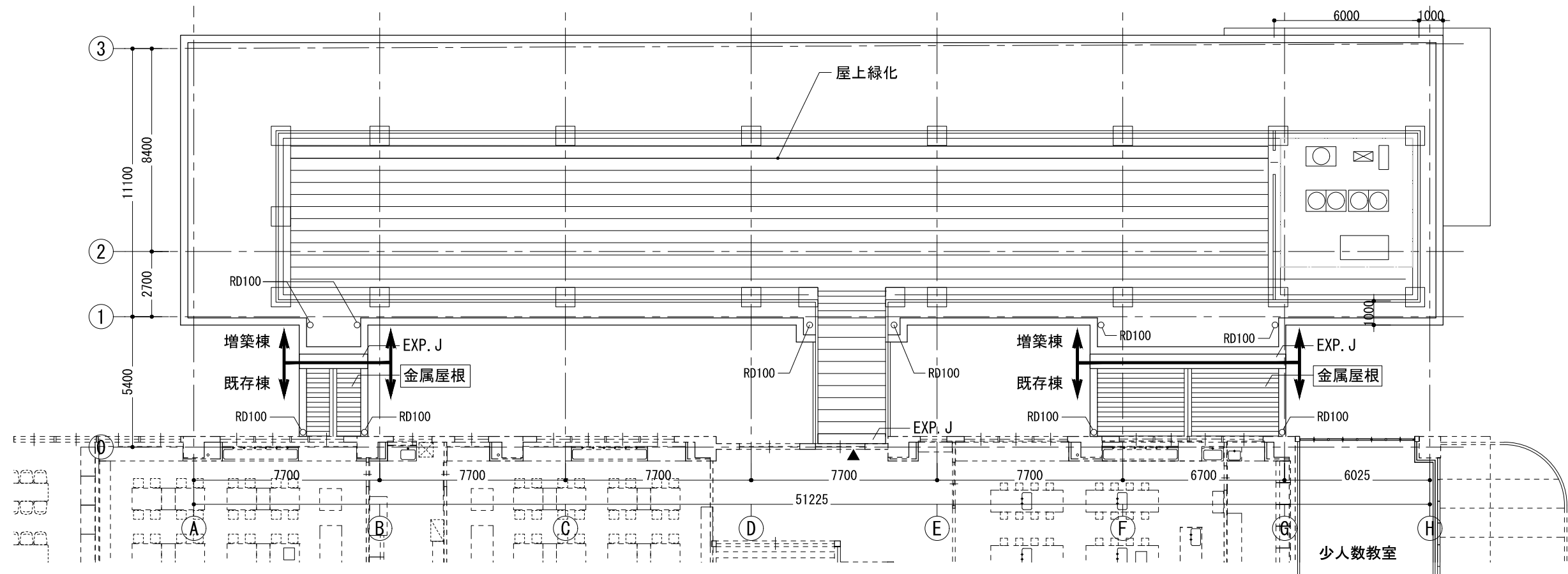
配置図 S=1/800



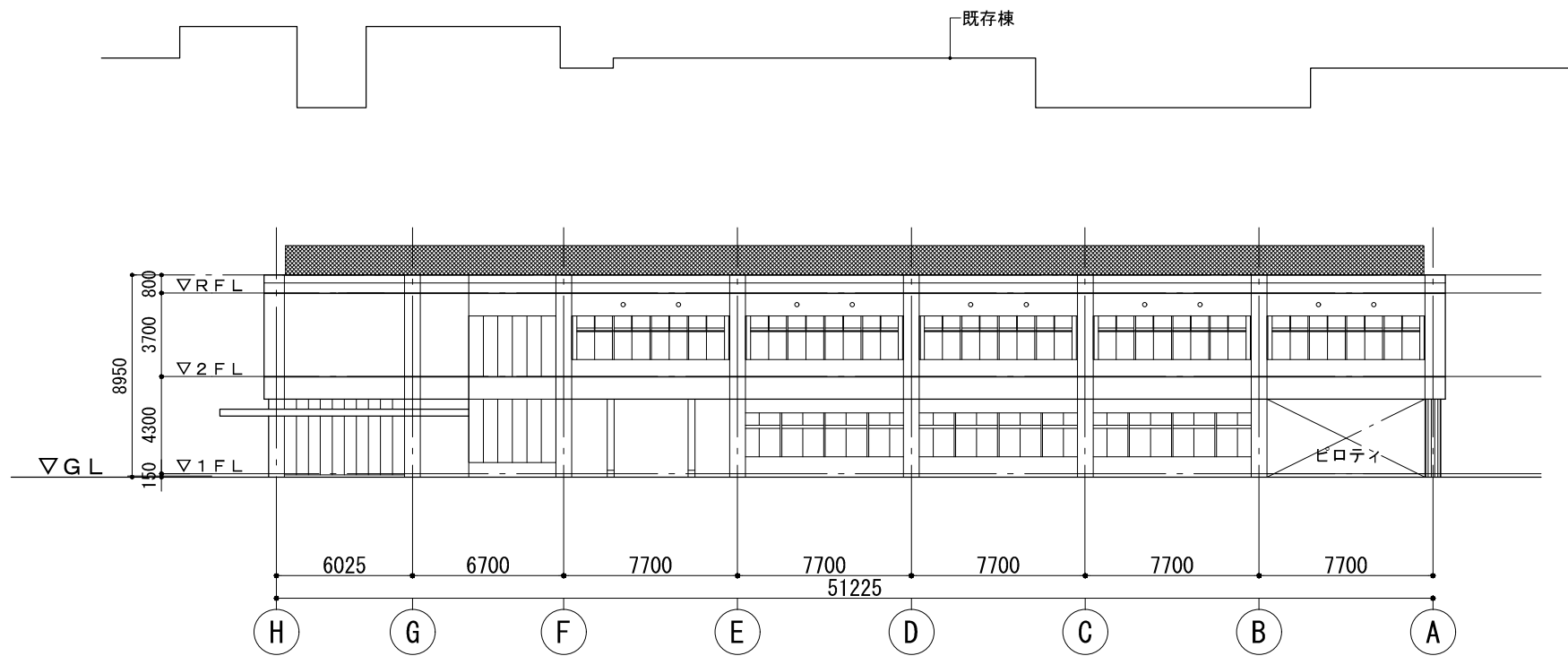
増築棟 1階平面図 S=1/200



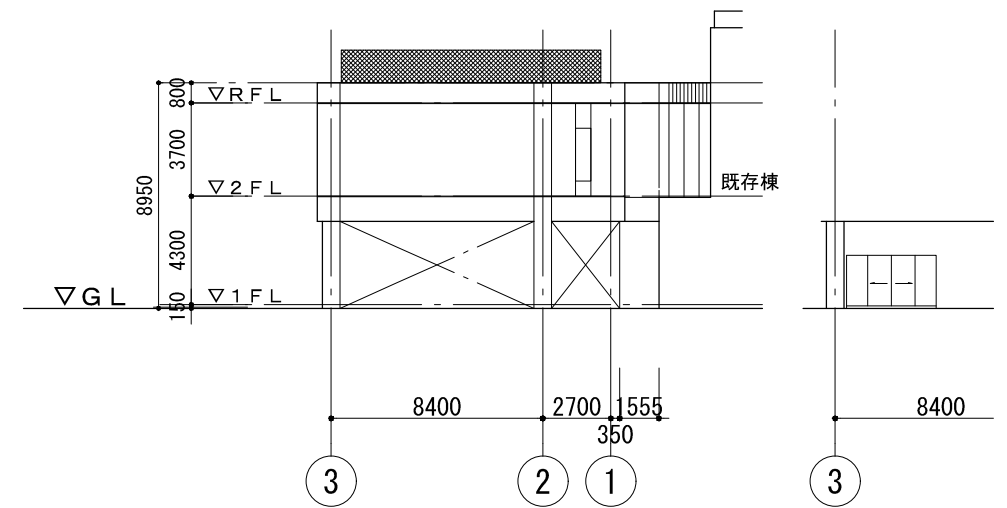
増築棟 2階平面図 S=1/200



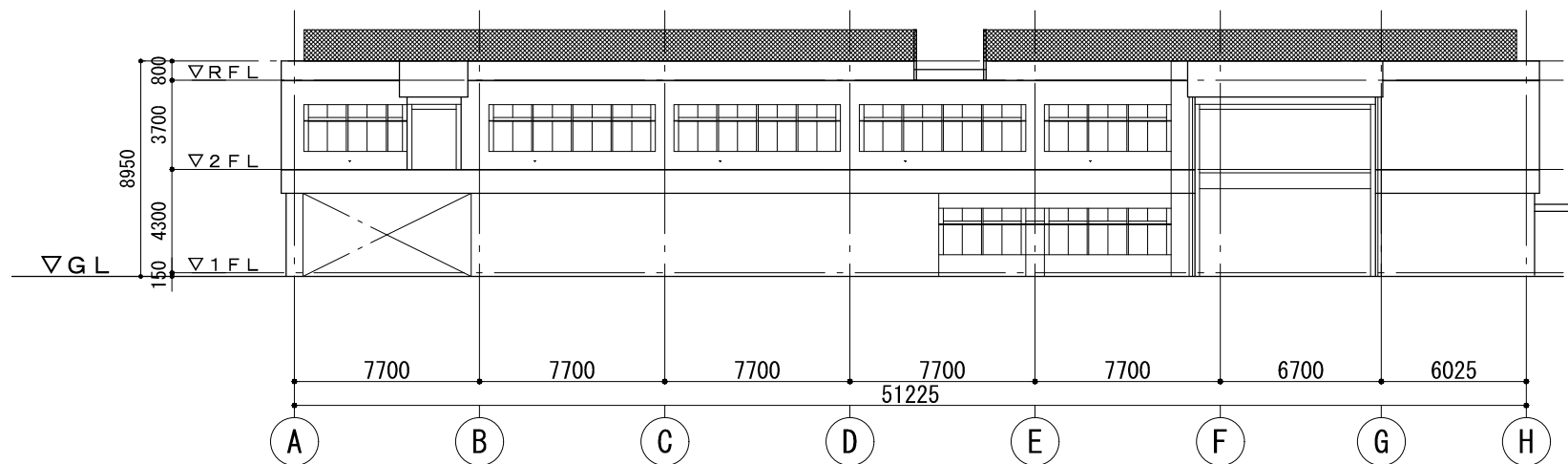
増築棟 屋上平面図 S=1/200



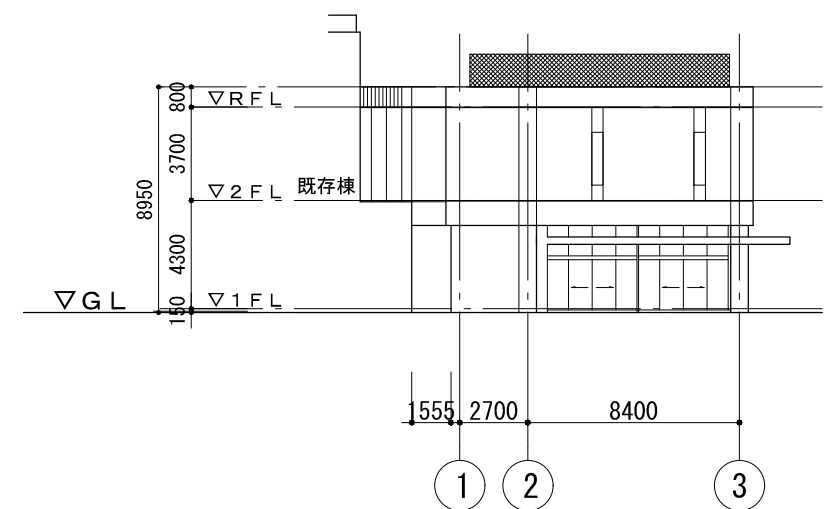
北側立面図 S=1/300



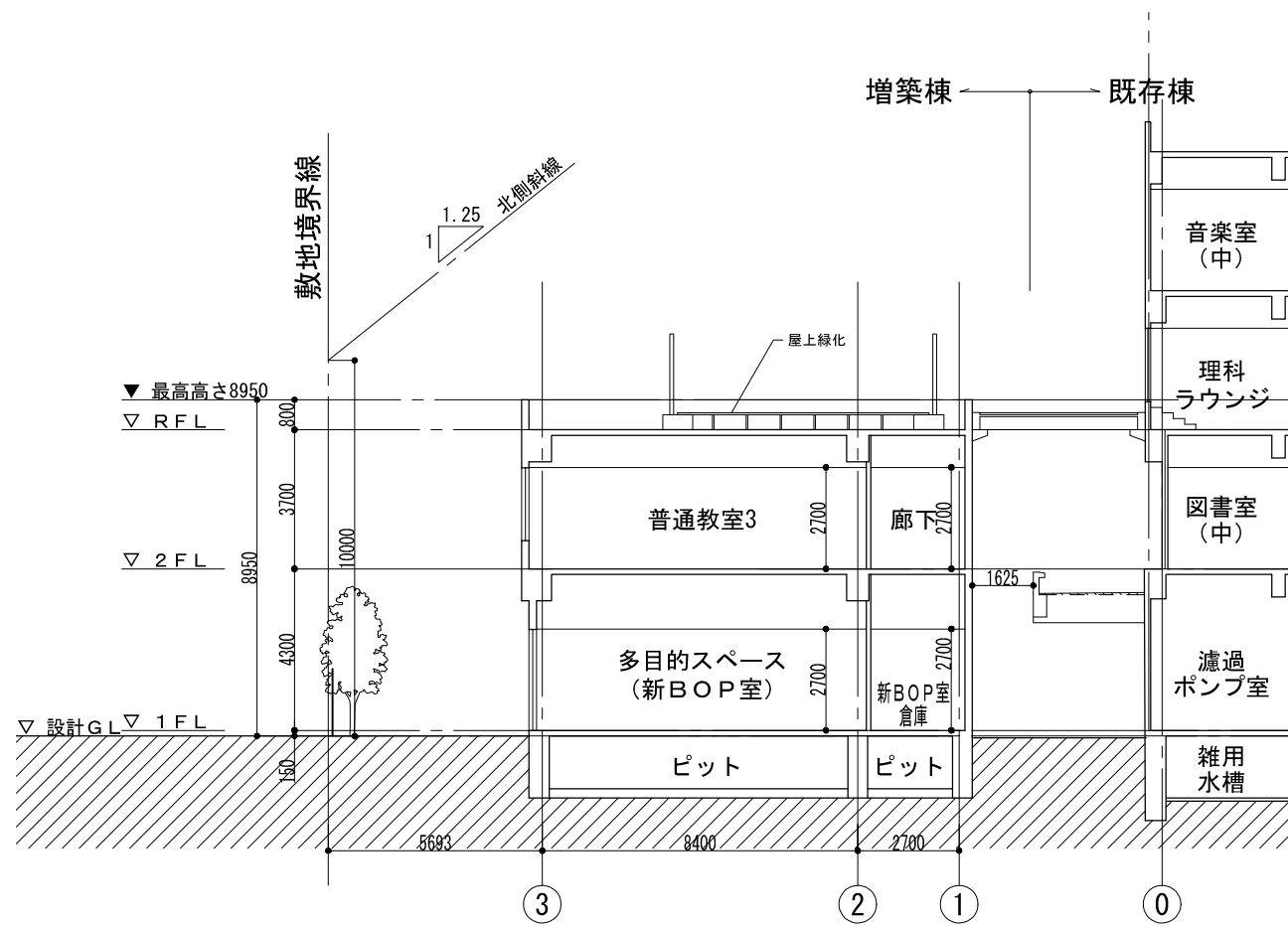
西側立面図 S=1/300



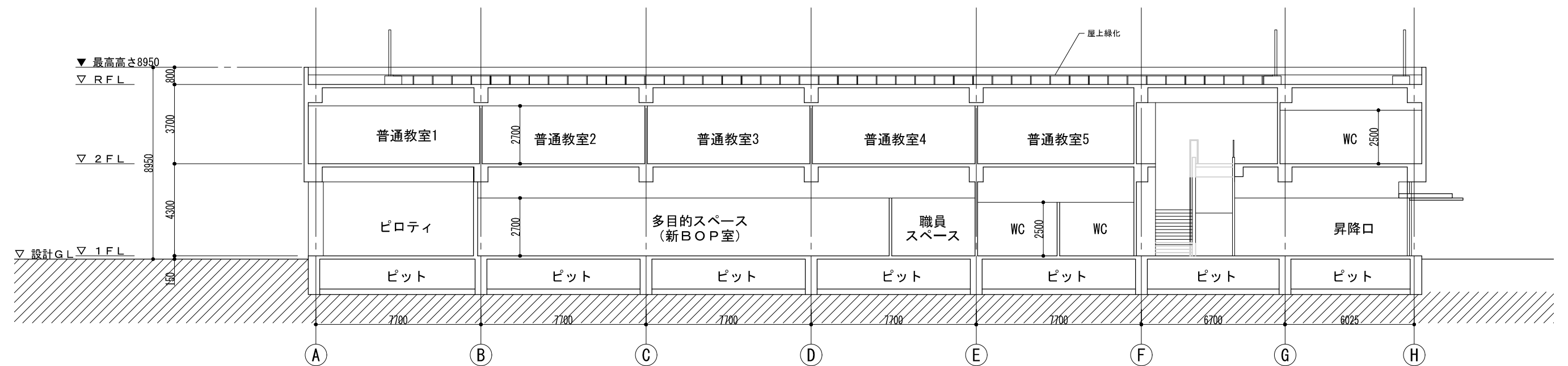
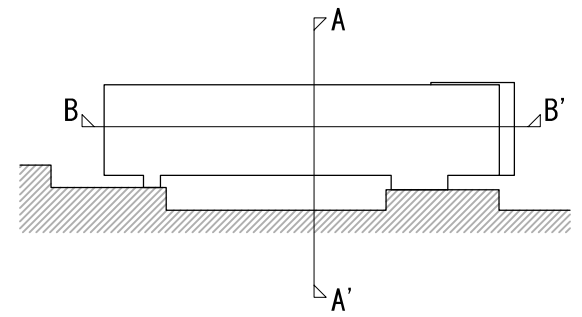
南側立面図 S=1/300



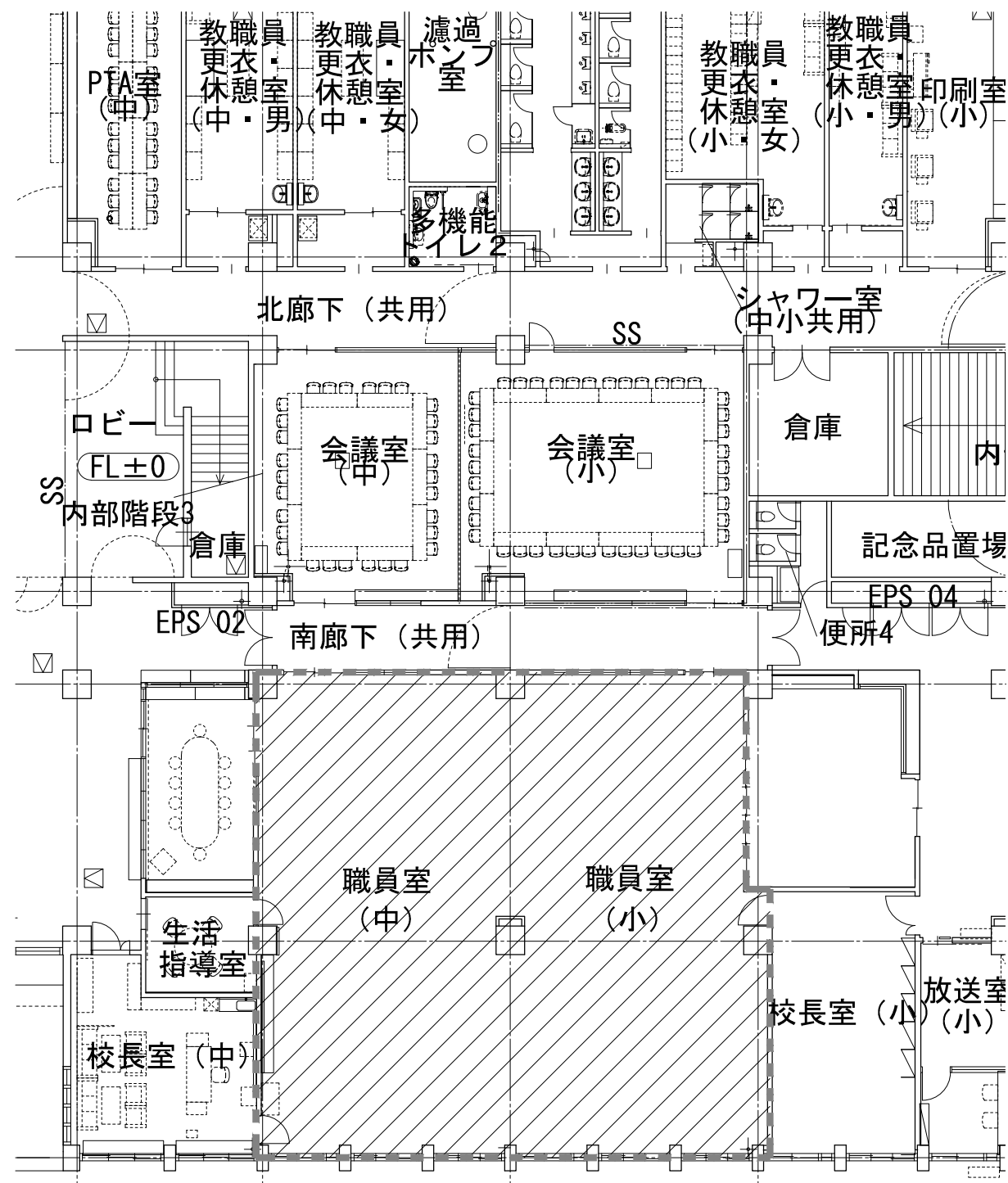
東側立面図 S=1/300



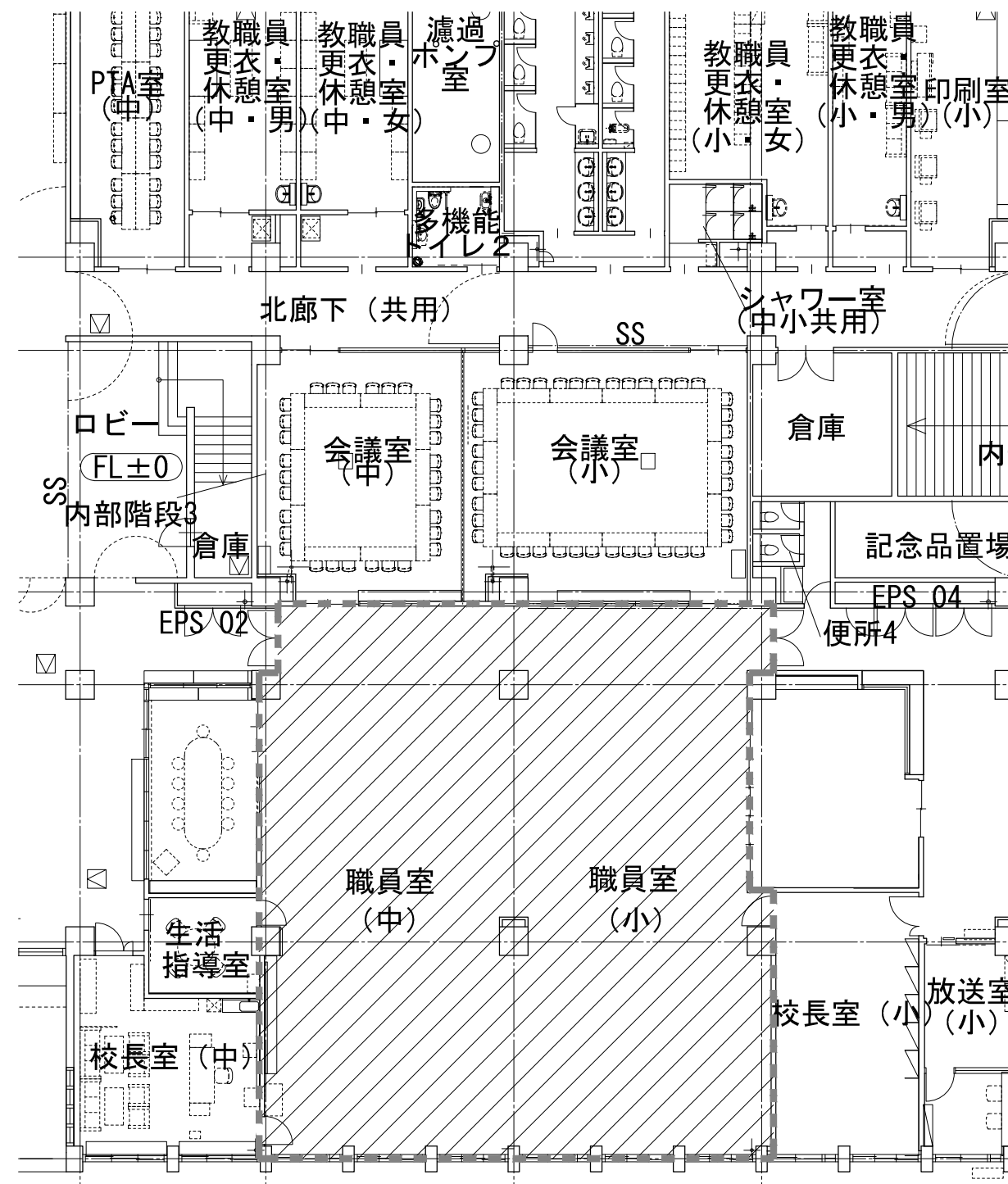
A-A' 断面図 S=1/200



B-B' 断面図 S=1/200



職員室改修前平面図 S=1/200



職員室改修後平面図 S=1/200

