

税 務

目 次

	頁		頁
第1表 年度・税目別特別区税調定額 (昭和32年度～37年度) ……………	88	第1図 年度別特別区民税調定額 ……………	88
第2表 地域別特別区民税当初調定額 (昭和37年度) ……………	88	第2図 年度別特別区民税納税者数 ……………	88
第3表 年度別特別区民税納税者数および調定額 (昭和32年度～37年度) ……………	88	第3図 個人住民税負担額(昭和36年度) ——23区別・1人当たり平均額 ……………	90
第4表 町丁目別特別区民税調定額 (昭和36年度) ……………	89	第4図 都税の税目別内訳 ……………	91
第5表 地域・年度別個人住民税負担額 (昭和32年度～36年度) ……………	90	第5図 国税の税目別内訳 ……………	91
第6表 年度・税目別都税調定額 (昭和32年度～36年度) ……………	91		
第7表 年度・税目別国税調定額 (昭和32年度～36年度) ……………	91		

第 1 表

年度・税目別特別区税調定額

(昭和32年度～37年度)

各年3月31日現在但し37年度は当初調定額 (単位=千円)

税 目	昭和32年度	昭和33年度	昭和34年度	昭和35年度	昭和36年度	昭和37年度
総 額	1,674,492	1,835,438	1,995,156	2,320,899	3,099,205	4,215,983
特別区民税	1,652,910	1,824,857	1,983,937	2,308,636	3,085,374	4,203,131
特別区軽自動車税	17,503	3,954	5,005	6,663	8,734	8,695
犬 税	4,079	4,439	4,440	4,387	4,392	4,131
旧法による税	0	2,188	1,774	1,213	705	26

資料：税務課

第 2 表

地域別特別区民税調定額

(昭和37年度)

区 分	総 額		普 通 徴 収		特 別 徴 収		納 税 者	
	調 定 額	割 合	調 定 額	総数に対する割合	調 定 額	総数に対する割合	実 数	1人平均
総 額	4,203,131,660	100.0	1,416,567,800	33.7	2,786,563,860	66.3	222,362	18,902
本 所 地 区	2,312,965,170	100.0	760,034,880	32.8	1,552,930,290	67.2	132,591	17,444
玉 川 地 区	1,272,392,710	100.0	463,666,970	36.4	808,725,740	63.6	54,211	23,471
砧 地 区	617,773,780	100.0	192,865,950	31.2	424,907,830	68.8	35,560	18,408

資料：税務課

注、納税者実数には普通徴収、特別徴収とに重複しているものも含む

第 3 表

年度別特別区民税納税者数および調定額

(昭和32年度～37年度)

年 度 別	納 税 者 数								
	総 数	普通徴収	特別徴収	普通徴収・特別徴収の割合(%)			指 数		
				総 数	普通徴収	特別徴収	総 数	普通徴収	特別徴収
昭和32年度	177,643	80,964	96,679	100.0	45.6	54.4	100.0	100.0	100.0
" 33 "	189,633	84,035	105,598	100.0	44.3	55.7	106.8	103.8	109.2
" 34 "	192,545	79,919	112,626	100.0	41.5	58.5	108.4	98.7	116.4
" 35 "	207,924	88,092	119,832	100.0	42.4	57.6	117.1	108.8	124.0
" 36 "	222,526	93,805	128,721	100.0	42.2	57.8	125.3	115.8	133.1
" 37 "	222,362	63,119	159,243	100.0	28.4	71.6	125.2	78.0	164.7

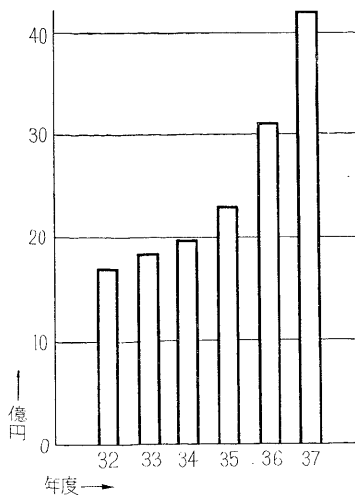
年 度 別	調 定 額								
	総 額	普通徴収	特別徴収	普通徴収・特別徴収の割合(%)			指 数		
				総 数	普通徴収	特別徴収	総 額	普通徴収	特別徴収
昭和32年度	1,590,026	449,555	1,140,471	100.0	28.3	71.7	100.0	100.0	100.0
" 33 "	1,738,860	538,999	1,199,861	100.0	31.0	69.0	109.3	119.8	105.2
" 34 "	1,881,658	582,520	1,299,138	100.0	30.9	69.1	118.3	129.5	113.9
" 35 "	2,204,640	717,435	1,487,205	100.0	32.5	67.5	138.6	159.5	130.4
" 36 "	2,964,299	1,042,269	1,922,030	100.0	35.2	64.8	186.4	231.8	168.5
" 37 "	4,203,131	1,416,567	2,786,564	100.0	33.7	66.3	264.3	315.1	244.3

資料：税務課

注、納税者数および調定額は現年度調定である たたし37年は当初調定である

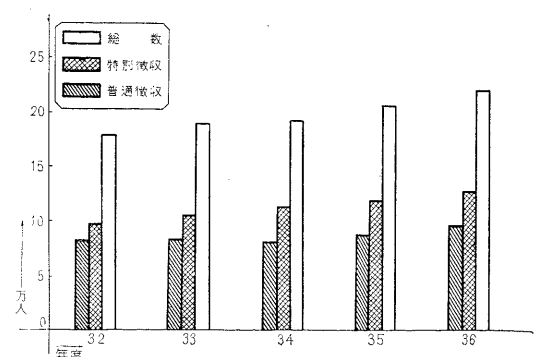
第 1 図

年度別
特別区民税調定額



第 2 図

年度別特別区民税納税者数



第 4 表

町丁目別特別区民税調定額 (昭和36年度)

町 丁 目	金 額			比 率 (%)			総額に対する千分比	住民1人当りの負担額	一世帯当りの負担額
	総 額	普通徴収	特別徴収	総 数	普通徴収	特別徴収			
総 本 所 地 数 区	2,824,258千円	928,265千円	1,895,994千円	100.0	32.9	67.1	1000.0	4,402円	15,304円
池三子 尻宿 堂 町	1,555,534	476,033	1,079,500	100.0	30.6	69.4	550.8	4,131	14,456
池三子 尻宿 堂 町	36,401	8,450	27,952	100.0	23.2	76.8	12.9	2,300	8,050
池三子 尻宿 堂 町	21,776	6,459	15,316	100.0	29.7	70.3	7.7	2,451	8,125
池三子 林茶屋 町	44,351	15,317	29,034	100.0	34.5	65.5	15.7	2,006	6,565
池三子 林茶屋 町	54,817	16,336	38,481	100.0	29.8	70.2	19.4	3,238	11,963
池三子 軒田 町	28,555	9,050	19,504	100.0	31.7	68.3	10.1	3,067	11,645
池三子 軒田 町	40,424	13,510	26,914	100.0	33.4	66.6	14.3	3,001	11,072
池三子 軒田 町	44,266	14,795	29,472	100.0	33.4	66.6	15.7	4,433	16,787
池三子 卷 町	26,822	8,964	17,858	100.0	33.4	66.6	9.5	5,590	20,792
池三子 卷 町	15,562	5,201	10,361	100.0	33.4	66.6	5.5	4,290	15,110
池三子 卷 町	18,741	6,264	12,477	100.0	33.4	66.6	6.6	3,397	12,706
池三子 田谷 町	61,292	19,107	42,185	100.0	31.2	68.8	21.7	6,072	21,528
池三子 田谷 町	88,052	25,314	62,738	100.0	28.7	71.3	31.2	6,094	22,817
池三子 田谷 町	44,779	13,778	31,001	100.0	30.8	69.2	15.9	4,126	14,371
池三子 田谷 町	39,905	11,614	28,291	100.0	29.1	70.9	14.1	3,461	11,082
池三子 田谷 町	79,033	19,517	59,516	100.0	24.7	75.3	28.0	5,064	19,021
池三子 代田 町	30,538	8,961	21,577	100.0	29.3	70.7	10.8	3,972	13,713
池三子 代田 町	20,754	7,551	13,203	100.0	36.4	63.6	7.3	3,978	12,987
池三子 代田 町	52,811	16,401	36,410	100.0	31.1	68.9	18.7	6,218	22,311
池三子 根木 町	80,087	28,634	51,453	100.0	35.8	64.2	28.4	6,171	20,721
池三子 根木 町	30,673	10,037	20,636	100.0	32.7	67.3	10.9	5,696	20,980
池三子 根木 町	28,701	8,396	20,305	100.0	29.3	70.7	10.2	3,014	10,626
池三子 根木 町	30,298	11,491	18,807	100.0	37.9	62.1	10.7	4,006	13,936
池三子 根木 町	33,079	11,276	21,803	100.0	34.1	65.9	11.7	4,057	13,546
池三子 根木 町	22,086	7,300	14,786	100.0	33.1	66.9	7.8	2,405	8,072
池三子 原 町	17,536	4,441	13,095	100.0	25.3	74.7	6.2	3,972	13,551
池三子 原 町	27,374	10,203	17,171	100.0	37.3	62.7	9.7	3,937	12,769
池三子 原 町	47,103	17,028	30,074	100.0	36.2	63.8	16.7	5,149	17,896
池三子 原 町	47,167	12,808	34,362	100.0	27.2	72.8	16.7	6,403	22,483
池三子 堤 町	51,571	17,074	34,497	100.0	33.1	66.9	18.3	7,572	24,054
池三子 北沢 町	29,394	6,868	22,526	100.0	23.4	76.6	10.4	4,065	11,550
池三子 北沢 町	20,575	5,525	15,049	100.0	26.9	73.1	7.3	4,264	14,644
池三子 北沢 町	24,012	11,204	12,808	100.0	46.7	53.3	8.5	4,541	13,753
池三子 北沢 町	39,313	10,508	28,805	100.0	26.7	73.3	13.9	4,563	15,097
池三子 馬 町	34,642	11,649	22,993	100.0	33.6	66.4	12.3	2,185	8,058
池三子 馬 町	65,428	16,879	48,549	100.0	25.8	74.2	23.1	8,632	29,958
池三子 馬 町	33,412	8,110	25,302	100.0	26.7	73.3	11.8	5,041	18,593
池三子 馬 町	22,796	6,963	15,833	100.0	30.5	69.5	8.1	3,073	11,404
池三子 馬 町	18,072	4,516	13,556	100.0	25.0	75.0	6.4	6,101	24,655
池三子 馬 町	47,431	13,890	33,541	100.0	29.3	70.7	16.8	2,866	10,530
池三子 馬 町	31,369	6,836	24,533	100.0	21.8	78.2	11.1	4,830	17,255
池三子 馬 町	24,536	7,810	16,726	100.0	31.8	68.2	8.7	4,723	16,957
玉 川 地 区	826,912	279,919	546,995	100.0	33.9	66.1	292.8	5,287	18,139
玉 川 町	59,348	17,553	41,795	100.0	29.6	70.4	21.0	7,420	23,504
玉 川 町	72,658	23,906	48,752	100.0	32.9	67.1	25.7	5,424	17,189
玉 川 町	8,517	3,849	4,668	100.0	45.2	54.8	3.0	14,633	55,303
玉 川 町	91,609	23,419	68,190	100.0	25.6	74.4	32.5	86,180	299,375
玉 川 町	34,700	10,281	24,419	100.0	29.6	70.4	12.3	4,968	16,910
玉 川 町	76,455	30,818	45,637	100.0	40.3	59.7	27.1	7,421	24,986
玉 川 町	43,400	12,328	31,072	100.0	28.4	71.6	15.4	5,691	19,144
玉 川 町	44,394	13,937	30,457	100.0	31.4	68.6	15.7	5,401	18,165
玉 川 町	42,504	12,093	30,411	100.0	28.5	71.5	15.0	6,151	20,464
玉 川 町	28,361	12,255	16,105	100.0	43.2	56.8	10.0	10,563	36,595
玉 川 町	38,991	18,753	20,238	100.0	48.1	51.9	13.8	5,794	20,382
玉 川 町	24,385	14,248	10,137	100.0	58.4	41.6	8.6	5,288	18,729
玉 川 町	21,428	7,962	13,466	100.0	37.2	62.8	7.6	6,117	18,488
玉 川 町	15,972	3,872	12,100	100.0	24.2	75.8	5.7	2,262	8,124
玉 川 町	17,899	6,811	11,088	100.0	38.1	61.9	6.3	2,549	7,913
玉 川 町	39,306	13,681	25,625	100.0	34.8	65.2	13.9	4,202	13,988
玉 川 町	14,497	5,846	8,652	100.0	40.3	59.7	5.1	3,367	12,071
玉 川 町	20,319	6,559	13,760	100.0	32.3	67.7	7.2	1,927	6,916
玉 川 町	8,061	1,245	6,817	100.0	15.4	84.6	2.9	2,703	8,423
深 沢 町	21,454	4,000	17,454	100.0	18.6	81.4	7.6	4,171	16,155
深 沢 町	12,398	3,742	8,657	100.0	30.2	69.8	4.4	1,952	7,246
深 沢 町	19,940	6,863	13,077	100.0	34.4	65.6	7.1	3,384	14,366
深 沢 町	24,614	6,298	18,316	100.0	25.6	74.4	8.7	6,658	24,202
新 町	18,074	8,696	9,378	100.0	48.1	51.9	6.4	4,417	14,839
新 町	18,962	7,563	11,399	100.0	39.9	60.1	6.7	3,303	11,655
新 町	8,666	3,341	5,325	100.0	38.6	61.4	3.1	2,957	10,243
砧 地 区	441,812	172,313	269,499	100.0	39.0	61.0	156.4	4,069	14,090
砧 町	118,778	59,133	59,645	100.0	49.8	50.2	42.0	11,571	41,516
砧 町	17,012	5,571	11,441	100.0	32.7	67.3	6.0	3,059	10,870
砧 町	56,671	16,020	40,651	100.0	28.3	71.7	20.1	3,990	14,196
砧 町	45,889	15,283	30,606	100.0	33.3	66.7	16.2	3,430	10,347
砧 町	5,004	2,056	2,948	100.0	41.1	58.9	1.8	2,027	6,845
砧 町	8,709	3,244	5,465	100.0	37.3	62.7	3.1	2,854	9,841
砧 町	10,537	3,599	6,938	100.0	34.2	65.8	3.7	2,918	10,632
砧 町	10,985	3,423	7,562	100.0	31.2	68.8	3.9	2,798	10,344
砧 町	69,468	23,929	45,538	100.0	34.4	65.6	24.5	2,841	9,764
砧 町	17,956	6,037	11,919	100.0	33.6	66.4	6.4	2,706	10,537
砧 町	1,565	504	1,061	100.0	32.2	67.8	0.6	1,073	4,510
砧 町	7,747	2,877	4,870	100.0	37.1	62.9	2.7	2,553	8,070
砧 町	6,108	2,991	3,118	100.0	49.0	51.0	2.2	2,005	7,862
砧 町	12,865	7,005	5,860	100.0	54.5	45.5	4.6	8,030	23,912
砧 町	52,518	20,641	31,877	100.0	39.3	60.7	18.6	4,415	15,470

資料；税務課

注1. 税額は36年度当初調定額による。

注2. 人口および世帯数は36年1月1日現在の住民登録による。

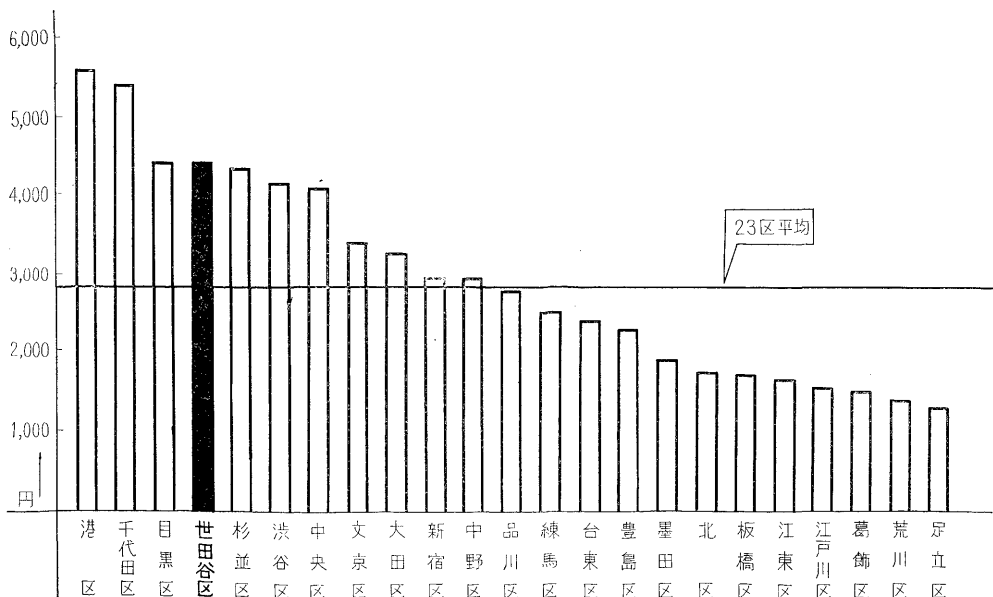
第 5 表 23 区・年度別個人住民税負担額 (昭和32年度~36年度)

地 域	住 民 税 負 担 額					1 人 当 り 負 担 額				
	昭和32年度	昭和33年度	昭和34年度	昭和35年度	昭和36年度	昭和32年度	昭和33年度	昭和34年度	昭和35年度	昭和36年度
総 数	13,533,233	14,493,385	15,766,199	18,418,570	24,317,778	1,630	1,832	2,014	2,216	2,868
千代田区	318,852	339,251	378,065	498,321	620,882	2,634	2,814	3,132	4,263	5,417
中央区	319,138	347,389	398,736	488,685	649,074	1,930	2,117	2,457	3,030	4,100
港区	746,708	842,537	905,949	1,094,008	1,480,763	2,923	3,276	3,499	4,097	5,581
新宿区	748,538	809,113	829,324	955,711	1,237,010	2,057	2,167	2,174	2,311	2,953
文京区	513,964	539,462	583,951	662,952	888,773	2,115	2,191	2,343	2,556	3,415
台東区	401,446	440,790	505,581	586,768	760,504	1,328	1,461	1,689	1,840	2,421
墨田区	320,493	342,761	381,788	462,348	631,062	1,022	1,086	1,197	1,393	1,893
江東区	307,311	323,425	364,817	447,290	593,798	1,012	1,032	1,127	1,274	1,655
品川区	685,456	728,820	789,529	903,873	1,203,367	1,773	1,849	1,959	2,113	2,786
目黒区	759,895	824,640	888,284	1,036,638	1,308,148	2,825	2,992	3,159	3,529	4,414
大田区	1,293,509	1,418,782	1,533,834	1,802,524	2,363,262	2,046	2,161	2,257	2,552	3,259
世田谷区	1,568,231	1,721,348	1,873,585	2,195,610	2,958,470	2,761	2,899	3,050	3,361	4,412
渋谷区	678,636	741,892	806,135	941,537	1,186,350	2,691	2,871	3,065	3,332	4,159
中野区	670,592	701,549	740,247	824,896	1,061,687	2,198	2,218	2,284	2,348	2,952
杉並区	1,240,904	1,340,972	1,427,223	1,658,018	2,171,228	2,867	2,988	3,081	3,403	4,350
豊島区	505,851	528,028	576,272	656,962	856,635	1,605	1,639	1,759	1,809	2,320
北区	508,000	499,784	524,523	567,910	739,697	1,368	1,317	1,357	1,357	1,726
荒川区	238,263	247,914	273,688	308,564	394,514	908	929	1,008	1,081	1,391
板橋区	405,376	410,940	460,172	533,759	731,110	1,160	1,117	1,188	1,294	1,709
練馬区	355,733	395,387	472,023	587,881	834,969	1,581	1,574	1,711	1,923	2,520
足立区	317,891	309,401	352,566	403,765	548,406	892	832	910	988	1,286
葛飾区	326,495	332,080	374,675	428,541	585,037	1,023	986	1,060	1,138	1,502
江戸川区	301,901	307,120	325,232	372,009	513,032	1,108	1,083	1,102	1,175	1,547

資料 1；都主税局「東京都税務統計年報」昭和34年版
 2；東総務局統計部「東京都統計年鑑」

注 1. 住民税額は特別区民税の収入額
 2. 1人当り負担額は都総務局統計部「東京都世帯と人口」の各年10月1日現在数により計算した。ただし昭和35年については昭和35年国勢調査人口による。

第 3 図 個人住民税負担額 (昭和36年度) ——23区別1人当り平均額



第 6 表 年度・税目別都税調定額 (昭和32年度～36年度)

各年度最終調定額による (単位=千円)

区 分	昭 和 32 年 度		昭 和 33 年 度		昭 和 34 年 度		昭 和 35 年 度		昭 和 36 年 度		
	調 定 額	割 合 (%)	調 定 額	割 合 (%)	調 定 額	割 合 (%)	調 定 額	割 合 (%)	調 定 額	割 合 (%)	
総 数	1,935,448	100.0	2,147,244	100.0	2,357,869	100.0	2,779,312	100.0	3,394,155	100.0	
都 民 税 (法人)	110,356	5.7	199,826	5.6	134,009	5.7	200,754	7.2	264,885	7.8	
事 業 税	法人	202,293	10.5	225,789	10.5	245,797	10.4	389,446	14.0	528,480	15.6
	個人	70,995	3.7	95,376	4.4	77,768	3.3	102,485	3.7	135,560	4.0
不 動 産 収 得 税	72,831	3.8	85,174	4.0	81,729	3.5	78,932	2.8	98,846	2.9	
娯 楽 施 設 利 用 税	22,008	1.1	25,887	1.2	27,692	1.2	30,253	1.1	34,496	1.0	
料 理 飲 食 等 消 費 税	15,107	0.8	15,531	0.7	18,112	0.8	22,065	0.8	23,393	0.7	
自 動 車 税	80,046	4.1	92,528	4.3	119,509	5.1	153,205	5.5	209,276	6.2	
固 定 資 産 税 (土地家屋償却資産等)	879,003	45.4	991,672	46.2	1,051,860	44.5	1,141,363	41.2	1,360,083	40.0	
都 市 計 画 税	—	—	—	—	—	—	—	—	—	—	
軽 油 引 取 税	4,689	0.2	5,845	0.3	14,727	0.6	18,425	0.6	20,426	0.6	
都 軽 自 動 車 税	—	—	7,081	0.3	8,966	0.4	11,681	0.4	17,613	0.5	
そ の 他 (電 気 ガ ス)	130,761	6.8	115,573	5.4	183,001	7.8	217,395	7.8	263,542	7.8	
滞 納 線 越	347,359	17.9	366,962	17.1	394,699	16.7	413,308	14.9	437,555	2.9	

資料；世田谷税務事務所

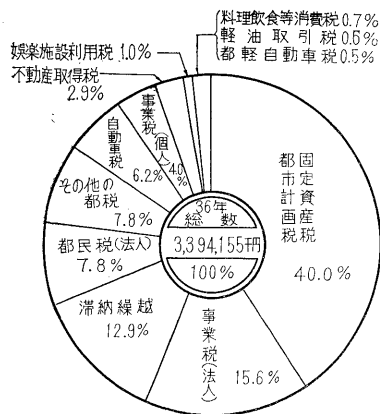
第 7 表 年度・税目別国税調定額 (昭和32年度～36年度)

各年度最終調定額による (単位=100万円)

区 分	昭 和 32 年 度		昭 和 33 年 度		昭 和 34 年 度		昭 和 35 年 度		昭 和 36 年 度		
	調 定 額	割 合 (%)	調 定 額	割 合 (%)	調 定 額	割 合 (%)	調 定 額	割 合 (%)	調 定 額	割 合 (%)	
総 数	2,850	100.0	3,180	100.0	3,696	100.0	5,395	100.0	7,087	100.0	
所 得 税	源泉	671	23.5	767	24.1	857	23.2	1,163	21.6	1,456	20.5
	申告	904	31.7	971	30.5	1,242	33.6	1,982	36.7	2,767	39.0
法 人 税	825	28.9	951	29.9	995	26.9	1,616	30.0	2,111	29.8	
相 続 税	74	2.6	69	2.2	212	5.7	324	6.0	402	5.7	
贈 与 税	32	1.1	60	1.9	52	1.4	57	1.1	96	1.4	
再 評 価 税	法人	1	0.0	2	0.1	1	0.0	0	0.0	0	0.0
	個人	81	2.4	69	2.2	70	1.9	29	0.5	31	0.4
酒 税	0	0.0	0	0.0	0	0.0	0	0.0	0	0.0	
砂 糖 消 費 税	—	—	—	—	—	—	—	—	—	—	
物 品 税	206	7.2	225	7.1	206	5.5	116	2.2	150	2.1	
ト ラ ン プ 類 税	—	—	0	0.0	0	0.0	0	0.0	—	—	
取 引 税	—	—	—	—	—	—	—	—	—	—	
有 価 証 券 取 引 税	1	0.0	4	0.1	4	0.1	3	0.0	6	0.1	
通 行 税	—	—	—	—	—	—	—	—	—	—	
旧 入 場 場 税 及 税 路	49	1.7	58	1.8	52	1.4	51	0.9	67	0.9	
揮 油 道 紙 登 録 税	0	0.0	0	0.0	0	0.0	0	0.0	0	0.0	
登 録 税	0	0.0	0	0.0	0	0.0	2	0.0	1	0.0	
そ の 他	0	0.0	1	0.0	0	0.0	0	0.0	0	0.0	

資料；世田谷，玉川税務署
注，世田谷，玉川両署分を合算して掲載した。

第 4 図 都税の税目別内訳



第 5 図 国税の税目別内訳

