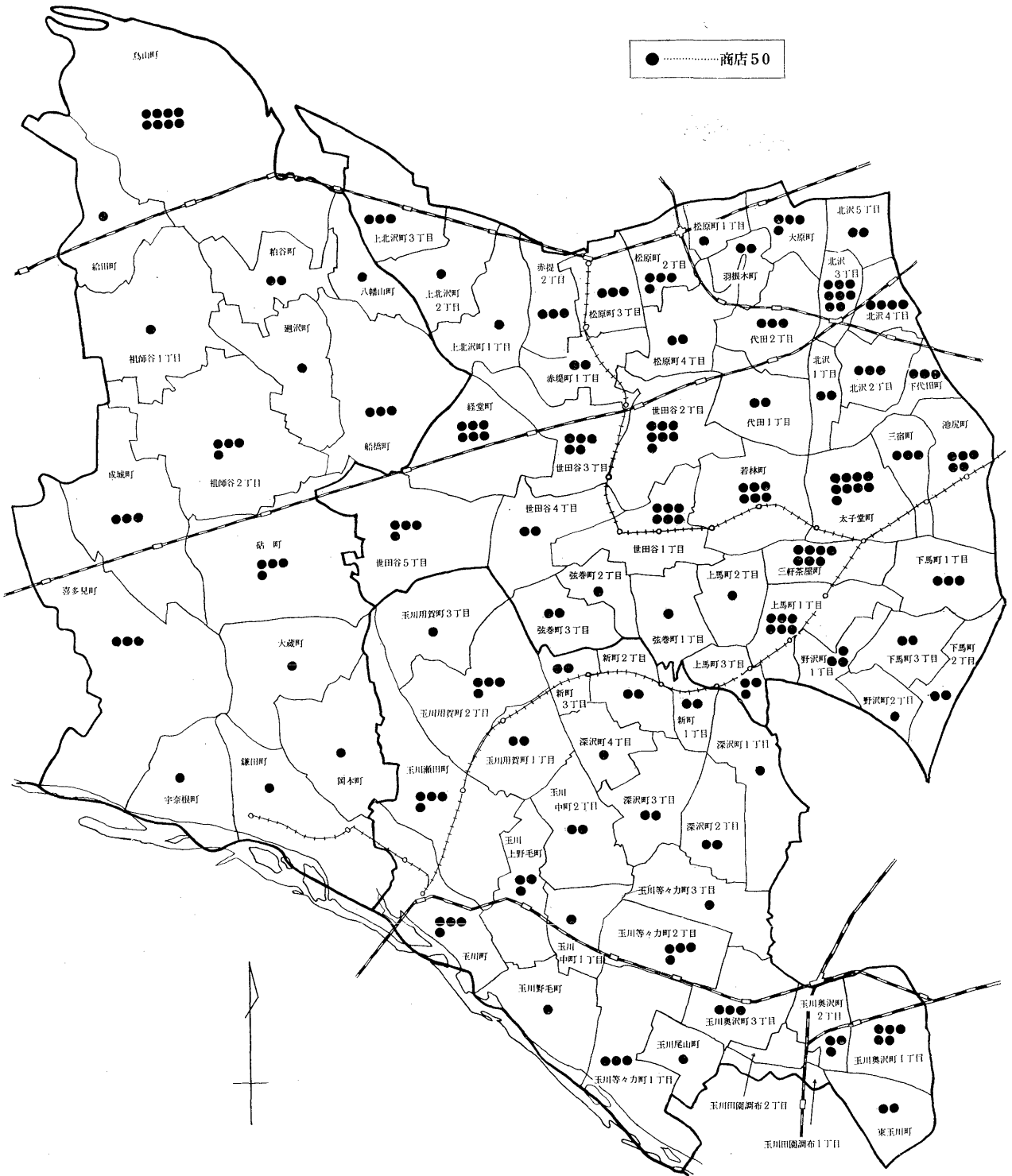


商 業

目 次

	頁		頁
第1表 年次・産業中分類別商店数 および従業者数	67	第1図 商店分布図（昭和37年）	66
第2表 産業細分類別商店数および従業者数	67	第2図 年次別商店数	68
第3表 産業細分類・経営組織 および資本金出資金別商店数	68	第3図 年次別従業者数	68
第4表 町丁目・産業細分類別商店数 および従業者数	70	第4図 経営組織別商店数	69
第5表 産業細分類別商品販売額・商品手持額 ・営業支出額・手数料等収入額および 売場面積	78	第5図 業種・法人個人別商店数	69
		第6図 業種別従業者数	69
		第7図 業種別年間販売額	78

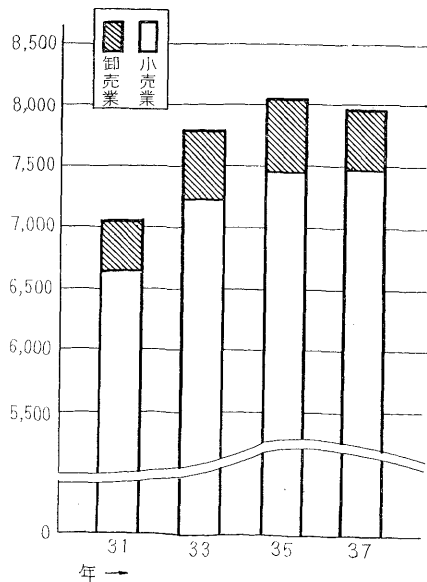
第 1 図 商店 分 布 図 (昭和37年)



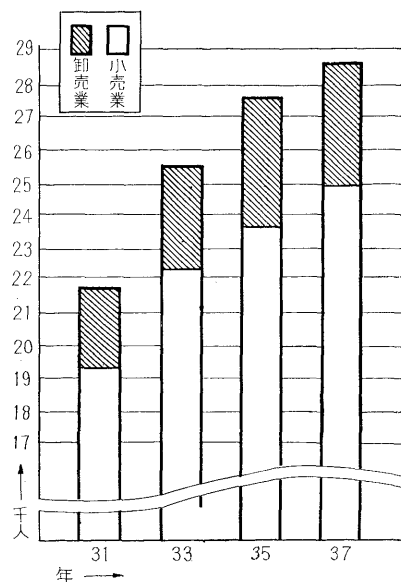
産業細分類	経営組織								
	総数	総数	株式会社	合名会社	合資会社	有限会社	組合	その他	個人
総数	9,392	2,763	810	23	140	1,498	42	9	6,629
卸売業総数	506	338	181	1	14	141	1	—	168
一般卸売業総数	498	330	174	1	14	140	1	—	168
織物	4	4	2	—	—	2	—	—	—
衣服	10	5	4	—	—	1	—	—	5
農畜産物	21	9	4	—	1	4	—	—	20
食料	69	49	30	—	4	15	—	—	12
医薬品	18	16	11	—	1	4	—	—	2
化粧品	10	4	3	—	—	1	—	—	6
金属材料	88	75	50	—	1	24	—	—	13
機械器具	20	17	9	—	2	6	—	—	3
建築材料	164	113	45	1	3	63	1	—	51
家具	18	11	4	—	1	6	—	—	7
その他	76	27	12	—	1	14	—	—	49
代理商仲立業	8	8	7	—	—	1	—	—	—
小売業総数	8,885	2,425	629	22	126	1,357	41	9	6,461
織物	1,034	304	94	2	21	183	2	2	730
衣服	230	94	32	1	5	56	—	—	136
洋装	150	60	20	—	6	31	2	1	90
婦人子供服	55	21	10	—	—	11	—	—	34
くつはき	303	49	12	1	6	30	—	—	254
その他の衣服	296	80	20	—	4	55	—	1	216
飲食料品	3,754	1,167	284	15	73	765	26	4	2,587
酒調味料	371	138	38	5	9	85	1	—	233
食肉	298	128	21	—	14	92	1	—	170
鮮魚	269	70	13	1	4	51	—	1	199
乾菜	127	39	6	—	6	25	2	—	88
野菜	584	213	77	1	7	127	1	—	371
菓子	1,036	211	51	7	8	143	—	2	825
米	277	133	17	—	11	90	15	—	144
その他の飲食料品	792	235	61	1	14	152	6	1	557
飲食店	1,405	241	—	—	—	—	—	—	1,164
自転車荷車小売業	138	16	5	—	3	18	—	—	112
家具建具什器小売業	747	250	91	1	6	149	3	—	497
家具建具タタミ小売業	186	46	15	—	1	29	1	—	140
金物荒物小売業	288	91	31	—	4	54	2	—	197
陶磁器ガラス器小売業	42	10	3	—	—	7	—	—	32
家庭用電気機械器具	209	92	34	1	—	57	—	—	117
家庭用機械器具小売業	22	11	8	—	1	2	—	—	11
その他の小売業	1,808	437	155	4	23	242	10	3	1,371
医薬品化粧品小売業	442	142	37	3	3	91	8	—	300
農用品小売業	25	1	—	—	—	1	—	—	24
燃料小売業	180	56	19	—	2	35	—	—	124
書籍文具房具小売業	401	126	64	1	9	50	—	2	275
中古品小売業	66	4	—	—	—	4	—	—	62
運動器具小売業	73	17	6	—	1	10	—	—	56
写真機光学機械小売業	185	33	8	—	2	22	1	—	152
他に分類されない小売業	436	58	21	—	6	29	1	1	378

注、資本金出資金別商店数には飲食店を含まない

第2図 年次別商店数



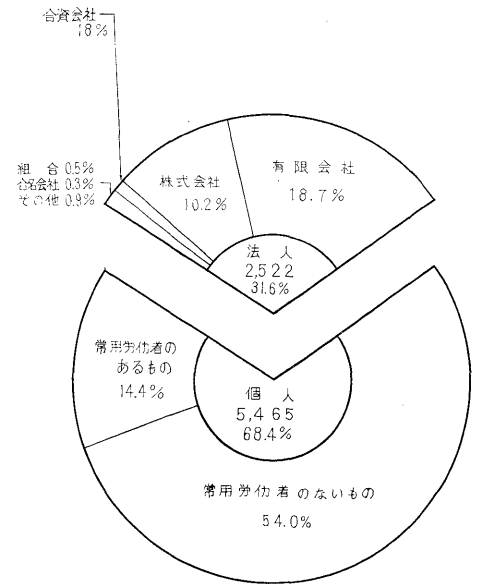
第3図 年次別従業者数



出資金別商店数

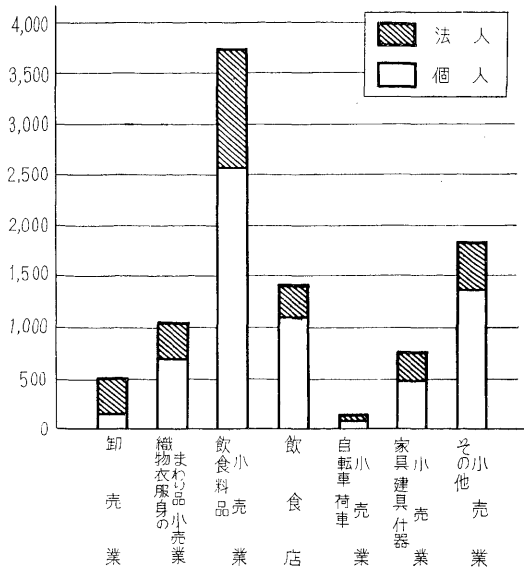
総数	資本金出資金 (会社のみ)					
	10万円未満	10～30万円未満	30～50万円未満	50～100万円未満	100～200万円未満	200万円以上
2,521	24	210	529	904	498	356
338	16	10	37	91	95	89
330	16	10	37	90	95	82
4	—	1	—	2	1	—
5	—	—	1	2	1	1
9	—	—	1	4	2	2
49	1	3	7	15	9	14
16	—	—	2	2	5	7
4	—	—	1	2	1	—
75	—	—	4	16	23	32
17	—	1	1	4	5	6
113	15	3	14	31	36	14
11	—	—	1	4	6	—
27	—	2	5	8	6	6
8	—	—	—	1	—	7
2,183	8	200	492	813	403	267
304	—	24	71	121	55	33
94	—	1	24	40	18	11
60	—	14	13	16	10	7
21	—	1	1	4	9	6
49	—	7	16	19	4	3
80	—	1	17	42	14	6
1,166	7	134	271	414	220	120
138	—	7	9	60	53	9
128	—	14	41	42	21	10
70	—	20	17	19	7	—
39	3	4	17	10	5	7
213	1	23	52	58	37	42
211	1	28	63	71	34	14
133	—	7	15	75	28	8
234	2	31	57	79	35	30
...
26	—	2	12	12	—	—
250	—	17	49	102	56	26
46	—	9	12	13	10	2
91	—	4	18	38	22	9
10	—	—	4	3	1	2
92	—	4	14	46	21	7
11	—	—	1	2	2	6
437	1	23	89	164	72	88
142	1	4	29	62	30	16
1	—	—	—	—	1	—
56	—	1	17	20	10	8
126	—	9	28	32	10	47
4	—	—	—	1	1	2
17	—	—	3	6	5	3
33	—	3	6	18	3	3
58	—	6	6	25	12	9

第4図 経営組織別商店数

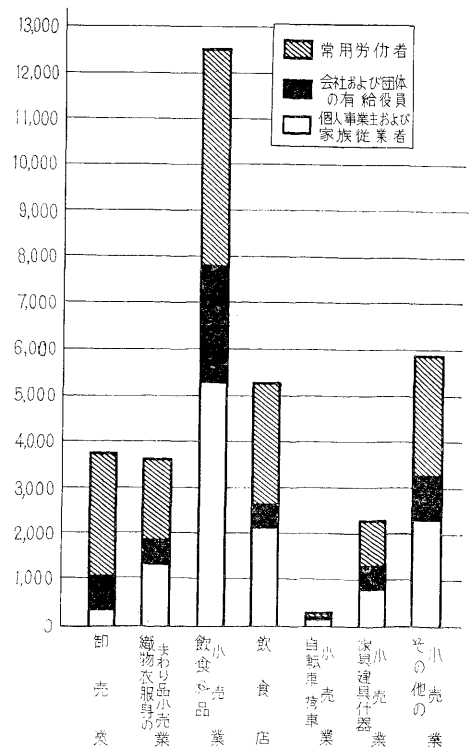


注 飲食店を除く

第5図 業種・法人個人別商店数



第6図 業種別従業者数



商店数および従業者数

業																	
売														代理仲立業			
卸		売		業		業		業		業		業		代理仲立業			
医薬品化粧品		化学薬品		金属材料鉱物		機械器具		建築材料		家具建具		その他		代理仲立業			
数	商店数	従業者数	数	商店数	従業者数	数	商店数	従業者数	数	商店数	従業者数	数	商店数	従業者数	数	商店数	従業者数
18	511	10	56	88	709	20	227	164	945	18	83	76	402	8	97		
15	538	8	44	46	389	10	85	83	498	12	67	52	298	3	50		
1	x	—	—	2	x	3	27	1	x	3	24	5	17	—	—		
—	—	—	—	—	—	—	—	—	—	—	—	4	x	—	—		
—	—	2	x	3	17	2	x	9	62	—	—	3	29	—	—		
2	x	2	x	4	46	3	43	4	24	2	x	—	—	—	—		
—	—	—	—	2	x	—	—	5	33	—	—	3	37	1	x		
—	—	—	—	2	x	—	—	3	32	—	—	2	x	—	—		
—	—	—	—	1	x	—	—	2	x	1	x	2	x	—	—		
—	—	—	—	—	—	—	—	—	—	—	—	—	—	—	—		
—	—	—	—	1	x	1	x	2	x	—	—	—	—	—	—		
—	—	—	—	1	x	—	—	2	x	—	—	3	13	—	—		
—	—	—	—	1	x	—	—	3	23	—	—	1	x	—	—		
1	x	—	—	—	—	—	—	3	13	1	x	1	x	—	—		
1	x	—	—	1	x	—	—	3	24	—	—	1	x	—	—		
—	—	—	—	1	x	—	—	4	21	1	x	—	—	—	—		
1	x	—	—	—	—	—	—	2	x	—	—	1	x	—	—		
1	x	—	—	3	18	—	—	2	x	—	—	—	—	—	—		
1	x	—	—	1	x	—	—	—	—	—	—	1	x	—	—		
1	x	—	—	—	—	—	—	1	x	—	—	—	—	—	—		
—	—	—	—	—	—	—	—	—	—	—	—	—	—	—	—		
—	—	—	—	5	33	—	—	6	22	1	x	1	x	—	—		
—	—	1	x	1	x	—	—	1	x	—	—	1	x	—	—		
1	x	—	—	—	—	—	—	3	14	—	—	3	19	—	—		
2	x	—	—	3	24	—	—	1	x	—	—	2	x	—	—		
1	x	—	—	—	—	—	—	4	25	2	x	4	12	—	—		
—	—	—	—	—	—	—	—	4	32	—	—	1	x	—	—		
—	—	—	—	—	—	—	—	1	x	—	—	1	x	—	—		
—	—	—	—	—	—	—	—	—	—	—	—	—	—	—	—		
—	—	—	—	2	x	—	—	—	—	—	—	—	—	—	—		
—	—	1	x	—	—	—	—	—	—	—	—	—	—	—	—		
—	—	—	—	—	—	—	—	1	x	—	—	—	—	—	—		
—	—	—	—	4	59	—	—	1	x	—	—	7	34	2	x		
—	—	—	—	—	—	—	—	3	18	—	—	1	x	—	—		
—	—	—	—	—	—	—	—	2	x	1	x	—	—	—	—		
1	x	1	x	—	—	—	x	1	x	—	—	1	x	—	—		
—	—	—	—	1	x	1	—	—	—	—	—	—	—	—	—		
—	—	—	—	—	—	—	—	—	—	—	—	—	—	—	—		
1	x	—	—	5	37	—	—	4	15	—	—	2	x	—	—		
—	—	1	x	2	x	—	—	1	x	—	—	—	—	—	—		
—	—	—	—	—	—	—	—	1	x	—	—	—	—	—	—		
3	80	1	x	27	213	9	138	54	348	5	14	15	74	2	x		
1	x	—	—	1	x	—	—	1	x	—	—	1	x	—	—		
1	x	—	—	1	x	—	—	4	32	—	—	1	x	—	—		
—	—	—	—	—	—	—	—	—	—	—	—	—	—	—	—		
—	—	—	—	1	x	—	—	—	—	2	x	2	x	—	—		
—	—	—	—	4	43	2	x	4	75	—	—	1	x	—	—		
—	—	1	—	—	—	—	—	7	49	—	—	—	—	—	—		
—	—	—	x	1	x	—	—	3	11	—	—	1	x	—	—		
—	—	—	—	—	—	—	—	1	x	—	—	—	—	1	x		
—	—	—	—	—	—	—	—	2	x	—	—	—	—	—	—		
—	—	—	—	—	—	2	x	1	x	—	—	—	—	—	—		
—	—	—	—	—	—	—	—	—	—	—	—	—	—	—	—		
—	—	—	—	1	x	1	x	1	x	—	—	—	—	—	—		
—	—	—	—	—	—	—	—	5	18	1	x	—	—	—	—		
—	—	—	—	3	21	1	x	3	28	—	—	1	x	—	—		
—	—	—	—	6	38	2	x	8	41	—	—	1	x	—	—		
—	—	—	—	1	x	—	—	4	9	—	—	—	—	1	x		
—	—	—	—	2	x	1	x	3	11	—	—	4	11	—	—		
—	—	—	—	—	—	—	—	—	—	—	—	2	x	—	—		
—	—	—	—	1	x	—	—	1	x	—	—	—	—	—	—		
—	—	—	—	1	x	—	—	1	x	1	x	1	x	—	—		
—	—	—	—	2	x	—	—	1	x	1	x	—	—	—	—		
—	—	—	—	1	x	—	—	4	25	—	—	—	—	—	—		
1	x	—	—	—	—	—	—	—	—	—	—	—	—	—	—		
—	—	1	x	15	107	1	x	27	99	1	x	9	30	3	23		
—	—	—	—	1	x	—	—	3	20	—	—	—	—	—	—		
—	—	—	—	—	—	—	—	3	6	—	—	—	—	—	—		
—	—	—	—	—	—	—	—	1	x	—	—	—	—	—	—		
—	—	—	—	3	12	—	—	1	x	—	—	2	x	—	—		
—	—	—	—	1	x	—	—	2	x	—	—	1	x	—	—		
—	—	—	—	—	—	—	—	—	—	—	—	1	x	—	—		
—	—	—	—	1	x	—	—	4	6	—	—	—	—	—	—		
—	—	—	—	3	28	1	x	1	x	1	x	1	x	1	x		
—	—	1	x	1	x	—	—	7	31	—	—	1	x	1	x		
—	—	—	—	1	x	—	—	2	x	—	—	2	x	1	x		
—	—	—	—	—	—	—	—	—	—	—	—	—	—	—	—		
—	—	—	—	—	—	—	—	—	—	—	—	—	—	—	—		
—	—	—	—	1	x	—	—	1	x	—	—	1	x	—	—		
—	—	—	—	—	—	—	—	—	—	—	—	—	—	—	—		
—	—	—	—	3	28	—	—	2	x	—	—	—	—	—	—		

第 4 表

町 丁 目 ・ 産 業 細 分 類 別

町 丁 目	小											
	総 数		織 物 衣 服 身 の ま わ り 品 小 売									
	商 店 数	従 業 者 数	総 数		呉 服 ・ 服 地 ・ 寝 具		洋 服		婦 人 子 供 服		く つ ・ は き	
商 店 数			従 業 者 数	商 店 数	従 業 者 数	商 店 数	従 業 者 数	商 店 数	従 業 者 数	商 店 数	従 業 者 数	
総 本	8,886	30,170	1,034	3,636	230	961	150	957	55	211	303	
池 所 地 数 区	5,559	19,594	681	2,595	154	675	99	738	37	151	192	
三子 尻宿 町	184	577	16	38	3	12	1	1	—	—	7	
太若 堂 町	112	354	12	39	2	6	4	23	—	—	2	
若 軒田 町	418	2,091	69	686	17	151	14	395	7	43	14	
三 林茶谷 町	271	963	24	62	5	20	1	3	2	7	10	
世 軒田 町	335	1,408	56	237	11	49	8	37	7	41	17	
世 軒田 町	269	831	26	62	5	12	2	6	1	1	7	
世 軒田 町	76	223	4	6	2	4	—	—	—	—	—	
世 軒田 町	21	35	—	—	—	—	—	—	—	—	—	
世 軒田 町	32	82	2	6	—	—	—	—	—	—	1	
世 軒田 町	51	120	3	7	1	3	—	—	—	—	2	
世 軒田 町	79	239	6	13	3	5	2	4	—	—	1	
世 軒田 町	292	841	45	124	13	52	9	21	1	3	10	
世 軒田 町	200	679	31	96	7	19	5	18	2	5	4	
世 軒田 町	153	494	17	58	3	13	1	3	—	—	6	
世 軒田 町	271	1,013	43	123	8	19	7	40	2	8	17	
世 軒田 町	98	306	7	15	3	4	2	7	—	—	2	
世 軒田 町	66	208	7	28	3	7	2	17	—	—	2	
世 軒田 町	107	351	9	22	2	5	—	—	—	—	5	
世 軒田 町	124	409	14	38	3	9	3	12	—	—	4	
世 軒田 町	65	159	5	15	—	—	1	8	—	—	3	
世 軒田 町	169	550	22	79	9	37	—	—	—	—	5	
世 軒田 町	361	1,543	72	275	14	76	7	32	9	25	14	
世 軒田 町	149	422	23	49	5	10	7	20	1	1	5	
世 軒田 町	73	181	8	18	1	4	1	4	—	—	3	
世 軒田 町	34	89	1	3	1	3	—	—	—	—	—	
世 軒田 町	162	539	16	49	4	16	3	12	—	—	5	
世 軒田 町	125	533	17	61	5	16	1	13	—	—	3	
世 軒田 町	85	295	9	20	1	4	2	6	—	—	5	
世 軒田 町	60	185	9	19	—	—	1	6	—	—	4	
世 軒田 町	128	419	20	59	5	23	2	4	4	15	7	
世 軒田 町	32	99	—	—	—	—	—	—	—	—	—	
世 軒田 町	40	105	4	7	1	2	—	—	—	—	2	
世 軒田 町	117	490	8	31	1	5	—	—	—	—	2	
世 軒田 町	140	412	12	24	3	5	2	3	—	—	4	
世 軒田 町	50	130	1	2	1	2	—	—	—	—	—	
世 軒田 町	63	223	2	5	1	4	—	—	—	—	1	
世 軒田 町	144	566	23	80	3	9	3	20	—	—	5	
世 軒田 町	15	62	—	—	—	—	—	—	—	—	—	
世 軒田 町	243	865	26	104	6	58	6	18	—	—	8	
世 軒田 町	46	142	—	—	—	—	—	—	—	—	—	
世 軒田 町	99	361	12	35	2	11	2	5	1	2	5	
玉 川 地 区	2,050	6,402	216	585	43	120	33	124	10	31	69	
東 玉川 町	65	172	3	6	2	5	—	—	—	—	1	
玉川 町	220	656	25	59	6	17	8	22	—	—	4	
玉川 町	—	—	—	—	—	—	—	—	—	—	—	
玉川 町	101	329	12	39	2	8	3	15	—	—	3	
玉川 町	119	398	12	24	3	5	1	4	—	—	4	
玉川 町	122	397	15	42	2	9	2	6	—	—	6	
玉川 町	187	681	25	90	5	17	5	26	2	7	9	
玉川 町	48	130	3	5	—	—	—	—	—	—	1	
玉川 町	4	9	—	—	—	—	—	—	—	—	—	
玉川 町	98	331	10	32	3	9	1	7	—	—	3	
玉川 町	18	53	—	—	—	—	—	—	—	—	—	
玉川 町	23	58	3	3	1	1	1	1	—	—	—	
玉川 町	76	197	6	13	1	4	—	—	—	—	2	
玉川 町	142	471	11	31	1	3	2	11	1	2	5	
玉川 町	156	460	13	36	2	4	1	8	—	—	5	
玉川 町	57	160	9	25	3	12	1	2	—	—	4	
玉川 町	160	451	20	63	2	9	4	8	1	3	7	
玉川 町	5	9	—	—	—	—	—	—	—	—	—	
深 沢 町	45	117	2	3	1	1	—	—	1	2	—	
深 沢 町	78	238	10	19	5	7	—	—	—	—	2	
深 沢 町	64	184	8	22	1	2	—	—	—	—	4	
深 沢 町	33	84	4	10	—	—	1	4	—	—	3	
新 町	94	302	12	28	2	6	2	3	1	2	3	
新 町	82	327	7	12	—	—	—	—	1	2	3	
新 町	53	188	6	23	1	1	1	7	3	13	—	
砧 成祖 師 地 城 谷 区 町	1,277	4,174	137	456	33	166	18	95	8	29	42	
成祖 師 町	133	619	19	90	3	22	4	40	—	—	4	
成祖 師 町	46	96	1	2	1	2	—	—	—	—	—	
成祖 師 町	175	624	23	125	8	81	3	11	1	5	7	
成祖 師 町	132	364	13	52	3	6	1	2	2	4	4	
成祖 師 町	21	45	—	—	—	—	—	—	—	—	—	
成祖 師 町	25	52	1	1	—	—	—	—	—	—	1	
成祖 師 町	56	127	4	6	2	4	—	—	—	—	2	
成祖 師 町	24	85	2	3	—	—	—	—	—	—	2	
成祖 師 町	340	1,154	37	109	9	32	3	14	4	17	11	
成祖 師 町	96	223	10	23	—	—	1	5	—	—	5	
成祖 師 町	6	19	—	—	—	—	—	—	—	—	—	
成祖 師 町	12	32	2	5	—	—	—	—	—	—	—	
成祖 師 町	25	54	2	2	1	1	—	—	—	—	1	
成祖 師 町	6	10	—	—	—	—	—	—	—	—	—	
成祖 師 町	180	670	23	65	6	18	6	23	1	3	5	

商店数および従業者数(続)

売			業											
もの	その他衣服・織物 身のまわり品	業 者数	総 数		飲 酒・調味料		食 肉		鮮 魚		乾 物		野菜・果実	
			商店数	従業者数	商店数	従業者数	商店数	従業者数	商店数	従業者数	商店数	従業者数	商店数	従業者数
639	296	868	3,754	12,694	371	1,608	298	1,201	269	964	127	381	584	1,918
421	199	610	2,255	7,837	227	963	179	754	155	548	74	224	357	1,146
13	5	12	89	277	11	33	5	12	7	17	7	19	14	44
4	4	6	46	130	6	31	3	15	3	6	—	—	7	21
41	17	56	136	591	13	97	14	65	8	42	5	17	20	79
19	6	13	115	403	13	41	4	63	6	30	2	4	17	50
58	13	52	77	340	6	33	5	17	2	12	4	13	11	37
16	11	27	121	352	9	39	10	47	6	17	2	7	17	49
—	2	2	42	110	5	16	2	4	5	12	1	2	6	21
—	—	—	14	25	—	—	1	2	1	2	—	—	1	1
1	1	5	17	50	2	14	2	5	2	4	—	—	4	12
4	—	—	25	68	2	12	3	6	2	4	1	1	2	4
4	—	—	33	101	4	13	1	3	2	6	1	2	4	19
15	12	33	112	351	10	34	8	40	9	29	2	4	17	48
10	13	44	78	302	8	31	7	26	7	28	1	3	12	29
15	7	27	82	285	7	40	10	43	6	22	—	—	19	57
36	9	20	100	438	11	42	7	25	6	20	7	23	22	64
4	—	—	51	174	6	25	3	26	4	13	2	5	5	13
4	—	—	32	97	4	15	2	8	6	17	1	2	5	13
10	2	7	36	117	6	26	3	14	4	13	1	3	6	22
10	4	7	57	203	8	27	5	18	3	8	1	2	12	33
5	1	2	37	91	7	21	2	6	2	4	1	2	4	13
9	8	33	70	192	8	26	7	17	3	15	2	3	11	37
36	28	106	103	426	6	28	12	50	6	34	4	12	20	60
8	5	10	61	174	8	22	6	19	2	6	1	3	11	33
4	3	6	33	79	7	24	1	2	1	3	1	1	3	4
—	—	—	16	49	2	6	1	3	1	1	1	2	3	6
9	4	12	62	226	3	14	5	23	3	12	3	13	12	45
8	8	24	50	208	6	40	5	23	4	15	1	4	9	32
8	1	2	42	179	2	13	4	22	4	16	—	—	6	38
5	4	8	22	66	—	—	3	15	2	5	—	—	5	16
11	2	6	49	187	3	17	5	14	4	22	2	12	7	28
—	—	—	19	61	2	9	3	7	—	—	1	10	4	11
3	1	2	18	53	2	9	1	4	1	5	—	—	2	11
6	5	20	50	182	1	7	5	16	5	16	4	8	8	26
7	3	9	73	239	6	28	3	15	5	17	4	17	10	30
—	—	—	35	93	5	17	4	12	2	3	—	—	4	8
1	—	—	32	112	3	15	2	6	1	5	3	11	4	12
10	12	41	65	264	8	28	7	35	8	28	1	5	10	51
—	—	—	5	17	—	—	—	—	1	2	1	2	1	2
15	6	13	85	305	13	51	3	11	4	9	3	6	12	36
—	—	—	27	89	1	5	3	6	3	9	3	6	3	10
12	2	5	38	131	3	14	2	9	4	19	—	—	7	21
140	61	170	917	2,934	80	362	69	265	71	246	31	90	146	506
1	—	—	41	101	4	15	2	7	5	12	—	—	6	18
5	7	15	103	312	4	17	9	32	7	24	6	17	20	57
—	—	—	—	—	—	—	—	—	—	—	—	—	—	—
4	4	12	43	115	5	20	4	11	2	8	2	4	7	18
8	4	7	60	210	6	20	6	24	6	17	1	3	11	34
11	5	16	49	159	6	20	3	13	3	11	—	—	8	25
24	4	16	74	272	7	33	4	19	7	30	2	9	15	55
1	2	4	31	95	3	14	3	11	1	4	1	3	6	23
—	—	—	3	8	1	5	—	—	—	—	—	—	—	—
6	3	10	44	154	1	3	7	29	4	14	2	6	7	29
—	—	—	14	39	2	7	—	—	—	—	—	—	2	6
—	1	1	11	33	2	5	1	4	1	5	—	—	1	3
3	3	6	35	98	2	8	1	2	4	12	1	5	5	17
10	2	5	62	194	5	24	6	17	4	17	2	4	8	34
9	5	15	61	200	5	22	5	16	3	13	3	8	12	42
6	1	5	21	71	3	18	2	8	2	4	—	—	2	7
17	6	26	71	195	5	24	3	7	5	18	6	17	10	39
—	—	—	3	7	—	—	—	—	—	—	—	—	1	3
—	—	—	23	60	2	9	2	5	1	2	1	2	2	5
6	3	6	41	127	2	9	2	11	4	13	2	4	6	22
11	3	9	28	93	3	18	2	6	2	4	—	—	3	9
6	—	—	16	38	1	5	1	2	3	11	1	2	1	2
7	4	10	29	108	5	22	1	12	2	8	1	6	5	26
5	3	5	37	177	3	21	4	23	3	11	—	—	6	24
—	1	2	17	68	3	23	1	6	2	8	—	—	2	8
78	36	88	582	1,923	64	283	50	182	43	170	22	67	81	266
11	8	17	57	267	6	43	5	24	7	20	1	2	11	38
—	—	—	28	63	4	14	2	5	2	4	—	—	3	10
15	4	13	77	273	7	30	8	25	5	16	3	6	10	34
7	2	4	59	171	8	26	5	15	4	7	4	24	11	30
—	—	—	11	25	2	4	—	—	—	—	—	—	—	—
1	—	—	16	33	2	4	1	5	—	—	1	1	1	2
2	1	2	27	66	2	9	3	7	1	3	2	4	3	6
3	—	—	8	23	2	8	1	5	—	—	—	—	1	1
21	10	25	150	527	16	95	14	45	10	42	5	14	19	84
6	4	12	43	105	4	16	6	13	3	6	—	—	6	18
—	—	—	4	8	2	6	—	—	—	—	—	—	—	—
—	2	5	6	17	1	4	—	—	—	—	1	2	—	—
1	—	—	19	44	1	2	—	—	2	8	—	—	3	7
—	—	—	4	7	1	1	—	—	—	—	—	—	1	2
11	5	10	73	294	6	21	5	38	9	64	4	12	12	34

第 4 表

町 丁 目 ・ 産 業 細 分 類 別

町 丁 目	小										
	飲 食 料 品 小 売						飲 食 店		自 転 車 荷 車 小 売		総
	菓 子 パ ン		米		其 他 の 飲 食 料 品		飲 食 店		自 転 車 荷 車		
	商 店 数	従 業 者 数	商 店 数	従 業 者 数	商 店 数	従 業 者 数	商 店 数	従 業 者 数	商 店 数	従 業 者 数	商 店 数
総本	1,036	2,786	277	997	792	2,839	1,405	5,245	138	284	747
所 地 区	597	1,754	180	635	486	1,813	939	3,630	82	150	463
池尻町	24	49	6	32	15	71	15	46	4	8	23
三子町	14	27	4	13	9	17	17	64	3	4	10
太田町	38	166	11	41	27	84	81	353	8	13	39
若林町	38	97	10	26	25	92	44	144	4	5	22
三世軒茶屋町	20	74	6	17	23	137	97	435	3	7	26
〃 田谷	38	69	9	39	30	85	43	176	5	9	19
〃 卷町	14	25	2	7	7	23	11	67	1	1	3
〃 〃	8	11	1	3	2	6	2	4	—	—	1
〃 〃	4	7	1	3	2	5	3	10	1	4	—
〃 〃	6	10	1	2	8	29	7	18	1	2	8
代世田	7	20	4	11	10	27	11	31	1	2	6
〃 〃	29	88	8	26	29	82	43	124	6	11	24
〃 〃	21	102	5	19	17	64	33	107	1	4	19
〃 〃	18	45	3	12	19	66	18	56	2	6	12
経下北	18	60	8	38	21	166	39	142	4	4	24
〃 〃	16	36	6	15	9	41	17	49	2	4	6
〃 〃	8	18	2	6	4	18	9	29	1	2	6
〃 〃	7	14	5	17	4	8	30	102	—	—	5
代羽大北	11	40	5	18	12	57	14	54	—	—	14
〃 〃	10	24	3	7	8	14	4	8	1	1	6
〃 〃	17	36	6	17	16	41	30	146	3	7	11
〃 〃	24	158	6	19	25	65	80	402	3	6	32
〃 〃	14	24	5	20	14	47	33	99	1	2	8
〃 〃	8	15	3	11	9	19	11	27	1	1	7
〃 〃	3	5	3	9	2	17	5	13	2	3	5
〃 〃	20	63	3	12	13	44	37	155	3	4	8
〃 〃	10	36	4	21	11	37	26	156	—	—	11
〃 〃	7	21	6	22	13	47	13	48	2	5	7
赤堤町	5	16	1	4	6	10	7	19	1	1	4
〃 〃	13	43	4	12	11	39	19	57	2	5	11
〃 〃	4	6	1	2	4	16	4	14	—	—	6
〃 〃	6	15	1	3	5	6	7	24	—	—	4
〃 〃	12	41	4	19	11	49	18	59	3	6	11
〃 〃	28	58	8	29	9	45	16	50	3	6	11
〃 〃	11	19	4	13	5	21	3	12	1	1	3
〃 〃	9	33	3	8	7	22	8	26	1	2	5
〃 〃	16	58	3	10	12	49	17	63	1	1	9
〃 〃	1	7	1	4	—	—	3	14	—	—	2
〃 〃	23	66	9	34	18	92	45	144	5	10	23
〃 〃	7	32	2	5	5	16	5	17	—	—	3
〃 〃	10	20	3	9	9	39	14	66	2	3	9
玉川地区	272	608	63	218	185	639	296	1,051	27	57	179
東玉川町	12	18	5	14	7	17	7	23	—	—	6
玉川町	26	72	6	20	25	73	29	94	2	12	19
〃 〃	—	—	—	—	—	—	—	—	—	—	—
〃 〃	—	—	—	—	—	—	—	—	—	—	—
〃 〃	14	29	4	11	5	14	17	53	1	1	11
〃 〃	15	41	5	18	10	53	12	64	2	5	8
〃 〃	14	30	4	20	11	40	18	61	2	4	9
〃 〃	17	49	3	11	19	66	26	90	2	4	20
〃 〃	11	18	2	6	4	16	4	14	1	1	2
〃 〃	1	1	1	2	—	—	—	—	—	—	—
〃 〃	12	35	2	4	9	34	12	52	1	1	8
〃 〃	6	9	2	12	2	5	—	—	—	—	—
〃 〃	5	7	—	—	1	9	1	4	—	—	4
〃 〃	11	20	4	12	7	22	11	35	1	2	7
〃 〃	23	42	3	9	11	47	33	168	2	3	8
〃 〃	14	32	3	13	16	54	24	63	4	5	15
〃 〃	6	8	1	6	5	20	12	26	1	2	3
〃 〃	23	44	5	15	14	31	22	76	1	2	15
〃 〃	2	4	—	—	—	—	—	—	—	—	1
〃 〃	10	24	2	7	3	6	7	24	2	7	4
〃 〃	14	39	2	5	9	24	9	31	1	1	5
〃 〃	7	13	2	9	9	34	9	27	1	1	5
〃 〃	6	10	1	4	2	2	7	22	—	—	1
〃 〃	9	15	3	10	3	9	19	59	1	3	13
〃 〃	9	36	2	7	10	55	10	40	1	1	8
〃 〃	5	12	1	3	3	8	7	25	1	2	7
砧地区	167	424	34	144	121	387	170	564	29	77	105
成祖師	11	66	3	22	13	52	20	86	3	11	8
〃 〃	11	18	1	2	5	10	6	14	2	5	4
〃 〃	22	80	2	10	20	72	20	61	2	2	14
〃 〃	18	36	3	14	6	19	24	72	2	5	9
〃 〃	5	6	1	3	2	10	1	5	2	4	—
〃 〃	7	10	—	—	4	11	1	6	1	1	4
〃 〃	8	16	1	3	7	18	7	18	1	1	6
〃 〃	2	2	1	4	1	3	2	7	1	2	3
〃 〃	46	120	11	51	29	76	46	164	8	27	32
〃 〃	12	19	2	6	10	27	8	25	3	9	8
〃 〃	1	1	1	1	—	—	—	—	—	—	1
〃 〃	1	2	—	—	3	9	2	6	—	—	1
〃 〃	8	13	2	7	3	7	2	4	—	—	—
〃 〃	—	—	—	—	2	4	1	1	—	—	—
〃 〃	15	35	6	21	16	69	30	95	4	10	15

商店数および従業者数(続)

業 小 売												
家 具 ・ 建 具 ・ 什 器												
数	家具建具タタミ		金物荒物		陶磁器ガラス器		家庭用電気機械器具		家庭用機械器具		その他の什器	
	従業者数	商店数	従業者数	商店数	従業者数	商店数	従業者数	商店数	従業者数	商店数	従業者数	商店数
2,388	186	557	288	698	42	99	209	877	22	157	—	—
1,501	108	371	182	456	28	69	131	514	14	91	—	—
78	7	25	13	32	—	—	3	21	—	—	—	—
33	2	12	3	4	2	3	3	14	—	—	—	—
176	10	52	14	49	4	10	9	38	2	27	—	—
51	3	5	9	16	1	2	8	27	1	1	—	—
100	7	21	12	43	1	6	4	20	2	10	—	—
70	4	9	11	26	—	—	4	35	—	—	—	—
4	—	—	3	4	—	—	—	—	—	—	—	—
1	—	—	1	1	—	—	—	—	—	—	—	—
—	—	—	—	—	—	—	—	—	—	—	—	—
13	—	—	5	7	—	—	3	6	—	—	—	—
13	—	—	3	8	—	—	2	4	1	1	—	—
73	6	13	8	20	2	4	8	36	—	—	—	—
55	6	12	9	23	—	—	2	15	2	5	—	—
38	2	10	3	8	1	1	6	19	—	—	—	—
85	8	23	7	14	1	2	6	19	2	27	—	—
20	1	2	2	4	—	—	3	14	—	—	—	—
25	—	—	2	4	1	7	3	14	—	—	—	—
8	—	—	1	1	1	2	3	5	—	—	—	—
47	6	22	4	8	—	—	3	14	1	3	—	—
10	2	3	1	2	—	—	3	5	—	—	—	—
26	1	5	4	9	2	4	4	8	—	—	—	—
155	10	77	10	33	2	6	9	30	1	9	—	—
30	2	8	2	6	—	—	3	12	1	4	—	—
18	3	7	3	5	—	—	1	6	—	—	—	—
12	1	1	3	9	—	—	1	2	—	—	—	—
18	2	3	3	6	—	—	3	9	—	—	—	—
49	1	5	3	12	1	1	6	31	—	—	—	—
14	2	3	2	4	—	—	3	7	—	—	—	—
4	2	2	—	—	2	2	—	—	—	—	—	—
22	3	6	3	5	2	5	3	6	—	—	—	—
12	1	1	4	8	—	—	1	3	—	—	—	—
9	—	—	3	6	—	—	1	3	—	—	—	—
35	2	3	5	11	—	—	4	21	—	—	—	—
32	1	3	6	18	1	2	3	9	—	—	—	—
5	1	2	1	1	—	—	1	2	—	—	—	—
10	2	5	3	5	—	—	—	—	—	—	—	—
53	2	10	2	12	2	6	3	25	—	—	—	—
8	—	—	1	3	—	—	1	5	—	—	—	—
60	5	14	9	21	2	6	7	19	—	—	—	—
6	—	—	1	2	—	—	2	4	—	—	—	—
23	3	7	3	6	—	—	2	6	1	4	—	—
580	51	116	65	144	8	13	49	245	6	62	—	—
23	2	3	2	2	—	—	2	18	—	—	—	—
56	5	7	9	18	—	—	4	30	1	1	—	—
—	—	—	—	—	—	—	—	—	—	—	—	—
74	7	21	2	8	—	—	1	10	1	35	—	—
19	3	4	2	4	—	—	3	11	—	—	—	—
33	1	4	4	13	1	2	3	14	—	—	—	—
92	7	23	5	13	2	5	4	47	2	4	—	—
2	2	2	—	—	—	—	—	—	—	—	—	—
—	—	—	—	—	—	—	—	—	—	—	—	—
39	2	4	1	5	1	1	4	29	—	—	—	—
—	—	—	—	—	—	—	—	—	—	—	—	—
10	3	8	—	—	—	—	1	2	—	—	—	—
12	1	3	3	5	—	—	3	4	—	—	—	—
18	1	3	3	5	—	—	4	10	—	—	—	—
34	3	4	5	13	1	1	5	14	1	2	—	—
5	1	2	—	—	—	—	1	1	—	—	—	—
32	4	11	7	13	1	1	3	7	—	—	—	—
1	—	—	1	1	—	—	—	—	—	—	—	—
10	—	—	2	4	—	—	2	6	—	—	—	—
6	2	2	2	3	1	1	—	—	—	—	—	—
10	—	—	4	7	—	—	1	3	—	—	—	—
1	1	1	—	—	—	—	—	—	—	—	—	—
37	4	9	5	11	—	—	4	17	—	—	—	—
45	—	—	5	10	—	—	2	15	1	20	—	—
21	2	5	3	9	—	—	2	7	—	—	—	—
307	27	70	41	98	6	17	29	118	2	4	—	—
38	2	5	2	7	—	—	4	26	—	—	—	—
6	1	1	2	2	—	—	1	3	—	—	—	—
46	5	17	4	16	1	2	4	11	—	—	—	—
26	1	2	5	10	—	—	3	14	—	—	—	—
—	—	—	—	—	—	—	—	—	—	—	—	—
8	2	4	2	4	—	—	—	—	—	—	—	—
18	1	1	4	8	—	—	1	9	—	—	—	—
5	1	3	2	2	—	—	—	—	—	—	—	—
95	7	21	11	32	3	7	10	34	1	1	—	—
14	3	4	2	3	1	2	2	5	—	—	—	—
1	—	—	1	1	—	—	—	—	—	—	—	—
1	1	1	—	—	—	—	—	—	—	—	—	—
—	—	—	—	—	—	—	—	—	—	—	—	—
49	3	11	6	13	1	6	4	16	1	3	—	—

第 4 表

町 丁 目 ・ 産 業 細 分 類 別

町 丁 目	小 の							
	総 数		医 薬 品 化 粧 品		農 用 品		燃 料	
	商 店 数	従 業 者 数	商 店 数	従 業 者 数	商 店 数	従 業 者 数	商 店 数	従 業 者 数
総本	1,808	5,923	442	1,197	25	49	180	582
池所	1,139	3,881	275	748	17	25	101	343
池三	37	130	7	29	1	1	3	7
天若	24	84	8	22	—	—	4	12
三世	85	272	17	52	2	2	8	31
弦	62	298	12	29	—	—	2	5
代世	76	289	18	66	—	—	2	6
經下	55	162	13	27	—	—	3	11
北	15	35	3	5	—	—	2	3
代羽	4	5	1	1	—	—	1	1
大北	9	12	3	6	—	—	—	—
松	7	12	4	7	—	—	1	1
赤	22	79	4	14	1	1	3	20
上	62	158	13	31	2	3	3	9
下	38	115	10	24	1	2	5	20
野	22	51	3	8	—	—	3	6
上	61	221	15	43	—	—	4	8
成祖	15	44	5	12	—	—	1	2
船廻	11	27	5	9	—	—	3	8
八粕	27	102	7	18	1	2	2	5
給	25	67	8	18	—	—	2	5
鳥	12	34	1	2	—	—	4	8
喜	33	100	7	14	2	3	2	3
宇	71	279	18	59	—	—	2	4
大	23	68	5	12	—	—	1	2
鎌	13	38	5	11	—	—	2	6
岡	5	9	1	1	2	3	1	3
碓	36	87	10	23	—	—	2	5
本	21	59	6	16	—	—	2	6
碓	12	29	5	11	—	—	1	4
本	17	76	4	12	—	—	1	2
碓	27	89	8	26	1	1	2	8
本	3	12	2	8	—	—	—	—
碓	7	12	3	5	—	—	—	—
本	27	177	3	8	—	—	5	18
碓	25	61	5	14	1	1	4	7
本	7	17	2	4	—	—	3	9
碓	15	68	4	8	1	2	3	6
本	29	105	10	35	—	—	3	30
碓	5	23	—	—	—	—	2	13
本	59	242	14	46	2	4	6	33
碓	11	30	3	5	—	—	2	14
本	24	103	3	7	—	—	1	2
玉川	415	1,195	99	241	5	14	43	138
東玉	8	19	3	6	—	—	2	5
川奥	42	123	12	36	—	—	3	11
玉川	—	—	—	—	—	—	—	—
玉川	17	47	4	9	—	—	2	6
玉川	25	76	5	17	—	—	2	5
玉川	29	98	7	13	—	—	3	11
玉川	40	133	9	18	—	—	2	8
玉川	7	13	3	6	—	—	1	2
玉川	1	1	—	—	—	—	—	—
玉川	23	53	5	12	—	—	2	4
玉川	4	14	1	2	—	—	1	3
玉川	4	8	1	3	—	—	—	—
玉川	16	37	4	9	—	—	3	17
玉川	26	57	5	11	—	—	5	17
玉川	39	122	10	22	2	4	4	10
玉川	11	31	—	—	—	—	1	2
玉川	31	83	7	16	2	4	5	9
玉川	1	1	—	—	—	—	—	—
深	7	13	3	7	—	—	1	1
深	12	54	1	1	—	—	2	18
深	13	31	4	7	—	—	1	1
深	5	13	2	4	—	—	—	—
新	20	67	5	11	1	6	2	6
新	19	52	5	20	—	—	1	2
新	15	49	3	11	—	—	—	—
碓	254	847	68	208	3	10	36	101
成祖	26	127	7	43	—	—	2	7
成祖	5	6	2	3	—	—	1	1
成祖	39	117	9	31	—	—	6	17
成祖	26	67	11	21	1	2	3	13
成祖	7	11	2	3	—	—	3	5
成祖	2	3	1	2	—	—	—	—
成祖	10	16	4	8	—	—	—	—
成祖	8	45	—	—	1	4	3	12
成祖	67	232	17	46	1	4	9	28
成祖	24	47	5	13	—	—	3	6
成祖	1	10	1	10	—	—	—	—
成祖	1	3	—	—	—	—	1	3
成祖	2	4	—	—	—	—	—	—
成祖	1	2	—	—	—	—	1	2
成祖	35	157	9	28	—	—	4	7

商店数および従業者数(続)

他		小		業		売		他に分類されない その他の商品	
書籍	文具	中	古	運	動	機	光	学	機
数	数	数	数	数	数	数	数	数	数
従業者数	従業者数	従業者数	従業者数	従業者数	従業者数	従業者数	従業者数	従業者数	従業者数
401	2,099	66	126	73	169	185	458	436	1,243
241	1,290	54	107	53	123	111	312	287	933
10	50	1	1	—	—	4	11	11	31
5	28	1	2	—	—	3	5	3	15
14	66	3	8	7	24	6	14	28	75
15	113	3	5	1	2	5	16	24	128
15	85	9	27	6	17	12	47	14	41
10	41	1	2	1	5	6	16	21	60
2	3	—	—	1	1	2	3	5	20
1	2	—	—	—	—	—	—	1	1
5	5	—	—	—	—	—	—	1	1
—	—	—	—	—	—	1	2	1	2
3	9	1	1	1	1	—	—	9	33
17	64	3	5	6	12	6	14	12	20
6	31	1	2	—	—	4	7	11	29
7	20	—	—	1	3	3	4	5	10
13	101	1	2	4	9	9	33	15	25
2	20	—	—	—	—	—	—	7	10
2	7	—	—	—	—	—	—	1	3
9	61	1	2	1	2	2	5	4	7
8	26	1	1	—	—	1	3	5	14
3	17	—	—	—	—	1	2	3	5
5	36	—	—	2	6	4	17	11	21
14	102	9	21	5	13	9	35	14	45
4	31	3	4	1	1	4	6	5	12
3	14	1	2	—	—	—	—	2	5
—	—	—	—	—	—	—	—	1	2
8	30	2	2	1	1	7	16	6	10
3	13	—	—	3	7	3	8	4	9
3	8	—	—	—	—	1	3	2	3
6	53	1	1	1	2	1	2	3	4
7	36	—	—	1	2	2	4	6	12
1	4	—	—	—	—	—	—	—	—
2	3	—	—	1	1	1	3	—	—
5	30	1	2	2	2	2	7	9	110
7	24	1	1	2	3	—	—	5	11
—	—	1	2	—	—	—	—	1	2
3	46	—	—	1	1	2	4	1	1
6	14	2	3	—	—	—	—	8	23
1	7	—	—	—	—	1	2	1	1
6	20	3	6	3	7	5	9	20	117
3	6	1	1	—	—	—	—	2	4
7	64	3	4	1	1	4	14	5	11
107	493	9	16	10	17	48	89	94	187
2	5	—	—	—	—	—	—	1	3
12	44	3	6	1	2	7	17	4	7
—	—	—	—	—	—	—	—	—	—
4	20	1	3	—	—	2	2	4	7
7	33	1	2	1	1	2	3	7	15
10	51	—	—	—	—	3	10	6	13
11	61	2	2	—	—	6	12	10	32
2	3	—	—	—	—	—	—	1	2
1	1	—	—	—	—	—	—	—	—
6	16	—	—	—	—	4	11	6	10
1	6	—	—	—	—	—	—	1	3
3	5	—	—	—	—	—	—	—	—
4	6	—	—	—	—	2	2	3	3
5	10	—	—	2	4	1	1	8	14
8	64	—	—	—	—	6	9	9	13
5	20	—	—	1	2	1	2	3	5
5	31	—	—	1	2	3	4	8	17
1	1	—	—	—	—	—	—	—	—
2	3	—	—	—	—	1	2	—	—
4	29	—	—	2	3	2	2	1	1
1	5	1	2	1	2	—	—	5	14
1	7	—	—	—	—	—	—	1	1
3	31	1	1	—	—	1	4	6	8
6	14	—	—	1	1	2	3	4	12
3	27	—	—	—	—	3	4	6	7
53	316	3	3	10	29	26	57	55	123
6	51	—	—	2	7	4	10	5	9
1	1	—	—	—	—	—	—	1	1
7	24	1	1	2	7	7	19	7	18
4	19	—	—	1	1	—	—	6	11
1	1	—	—	—	—	—	—	1	2
1	1	—	—	—	—	—	—	—	—
1	2	—	—	—	—	—	—	5	6
—	—	—	—	—	—	—	—	4	29
16	102	1	1	2	7	7	13	14	31
4	13	—	—	—	—	3	3	9	12
—	—	—	—	—	—	—	—	—	—
—	—	—	—	—	—	—	—	—	—
1	2	—	—	—	—	—	—	1	2
—	—	—	—	—	—	—	—	—	—
11	100	1	1	3	7	5	12	2	2

第 5 表

産業細分類別商品販売額・商品手持額・営業支出額・手数料等収入額および売場面積

(単位=千円)

産 業 細 分 類	販 売 額		売 場 面 積 (㎡)	手 数 料 サ ー ビ ス 料 そ の 他 の 収 入	商 品 手 持 額	営 業 経 費		
	月 間 (6 月 分)	年 間				総 額	給 与 額	そ の 他 の 経 費
総 数	6,350,930	78,209,030	251,303	1,408,760	6,119,970	8,365,360	4,271,120	4,094,240
卸 質 業 総 数	2,012,950	25,548,290	63,775	278,070	6,119,970	2,275,240	964,760	1,310,480
一 般 卸 売 業 総 数	2,012,950	25,548,290	52,177	86,350	1,537,610	2,229,150	941,580	1,287,570
織 維 品 卸 売 業	6,270	101,400	67	—	6,130	8,470	4,580	3,891
衣 服 身 の ま わ り 品 卸 売 業	21,330	244,740	215	400	23,930	21,830	10,750	11,080
農 畜 産 物 水 産 物 卸 売 業	154,480	1,912,520	371	—	15,270	50,480	27,320	23,160
食 料 飲 料 卸 売 業	456,190	7,636,310	2,256	—	150,680	519,240	141,130	378,110
医 薬 品 化 粧 品 卸 売 業	316,880	3,223,180	1,194	—	690,050	242,760	124,570	118,190
学 習 用 品 卸 売 業	23,330	273,480	291	—	19,990	32,210	13,910	18,300
飲 物 金 属 材 料 卸 売 業	274,700	3,686,080	19,290	8,120	133,410	354,100	160,170	193,930
機 械 器 具 卸 売 業	104,110	1,343,080	1,083	59,020	59,920	143,610	71,760	71,850
建 築 材 料 卸 売 業	513,980	5,495,170	18,236	17,510	368,830	655,000	292,430	362,570
家 具 建 具 卸 売 業	20,220	246,380	387	350	19,030	42,410	19,970	22,440
そ の 他 の 卸 売 業	121,460	1,385,850	8,787	950	50,370	159,040	74,990	84,050
代 理 商 仲 立 業	—	—	11,598	191,720	—	46,090	23,180	22,910
小 売 業 総 数	4,337,980	52,660,740	187,528	1,130,690	4,582,360	6,090,120	3,306,360	2,783,760
織 物 衣 服 身 の ま わ り 品 小 売 業	567,170	6,439,530	56,809	593,800	1,232,670	1,183,340	567,340	616,000
小 売 業 小 売 業	160,250	1,844,700	12,464	517,550	340,360	323,010	154,120	168,890
呉 服 地 寝 具 小 売 業	161,860	1,934,300	11,296	19,470	363,880	526,460	230,950	295,510
洋 婦 人 子 供 服 小 売 業	43,670	427,800	2,805	2,730	64,860	58,440	32,520	25,920
く つ は き も の 小 売 業	72,070	698,560	4,292	48,640	144,720	94,990	54,250	40,740
そ の 他 の 衣 服 織 物 小 売 業	129,320	1,534,170	25,952	5,410	318,850	180,440	95,500	84,940
飲 食 料 品 小 売 業	2,312,310	26,167,870	75,425	36,620	1,201,740	2,762,430	1,579,660	1,182,770
酒 調 味 料 小 売 業	390,610	4,507,230	10,218	540	308,330	485,010	258,410	226,600
食 料 小 売 業	247,730	2,791,180	6,048	—	50,680	361,050	195,970	165,080
鮮 魚 物 小 売 業	136,230	1,579,570	5,182	—	8,440	134,660	69,090	65,570
乾 菜 果 物 小 売 業	62,720	733,790	3,122	1,260	46,610	81,140	43,550	37,590
野 菜 子 小 売 業	339,320	3,663,560	12,068	230	359,880	414,580	266,940	147,640
米 穀 小 売 業	339,080	3,843,290	16,744	30,100	134,760	360,550	184,360	176,190
そ の 他 の 飲 食 料 品 小 売 業	401,470	4,854,220	7,594	4,280	93,430	278,660	176,760	101,900
飲 食 店	395,150	4,195,030	14,449	210	199,610	646,780	384,580	262,200
自 転 車 荷 車 小 売 業	33,950	385,330	3,111	72,810	48,050	51,920	29,360	22,560
家 具 建 具 器 具 小 売 業	458,510	4,582,940	17,925	184,280	647,690	671,730	388,910	282,820
家 具 建 具 タ タ ミ 小 売 業	89,020	1,017,690	5,628	59,440	137,140	151,280	88,090	63,190
金 物 荒 物 小 売 業	118,580	1,384,350	6,544	3,610	217,450	146,970	87,190	59,780
陶 磁 器 ガ ラ ス 器 具 小 売 業	8,760	104,920	1,399	—	26,420	20,250	9,650	10,600
家 庭 用 電 気 機 械 器 具 小 売 業	218,340	1,896,750	3,822	118,900	250,080	296,220	168,980	127,240
家 庭 用 機 械 器 具 小 売 業	23,810	179,230	532	2,330	16,600	57,010	35,000	22,010
そ の 他 の 小 売 業	966,040	11,635,740	34,258	243,180	1,452,210	1,420,700	741,090	679,610
医 薬 品 化 粧 品 小 売 業	213,710	2,310,520	9,798	4,950	530,390	256,220	149,030	107,190
農 用 品 小 売 業	19,260	213,710	329	50	6,740	5,940	2,320	3,620
燃 料 小 売 業	84,370	1,275,510	4,142	840	87,140	163,020	89,140	73,880
書 籍 文 房 具 小 売 業	212,060	2,509,150	7,552	11,610	341,450	411,570	258,870	152,700
中 古 品 小 売 業	10,350	116,060	978	1,160	23,030	5,530	2,860	2,670
運 動 器 具 小 売 業	29,090	339,580	688	360	61,570	35,010	18,490	16,520
写 真 機 光 学 機 械 小 売 業	59,140	605,810	2,405	109,600	190,010	166,490	66,720	99,770
そ の 他 の 小 売 業	338,060	4,265,400	8,366	114,610	211,880	376,920	153,660	223,260

注、月間販売額には飲食店を、営業経費には常用労働者のない個人商店および飲食店を含まない

第 7 図 業 種 別 年 間 販 売 額

