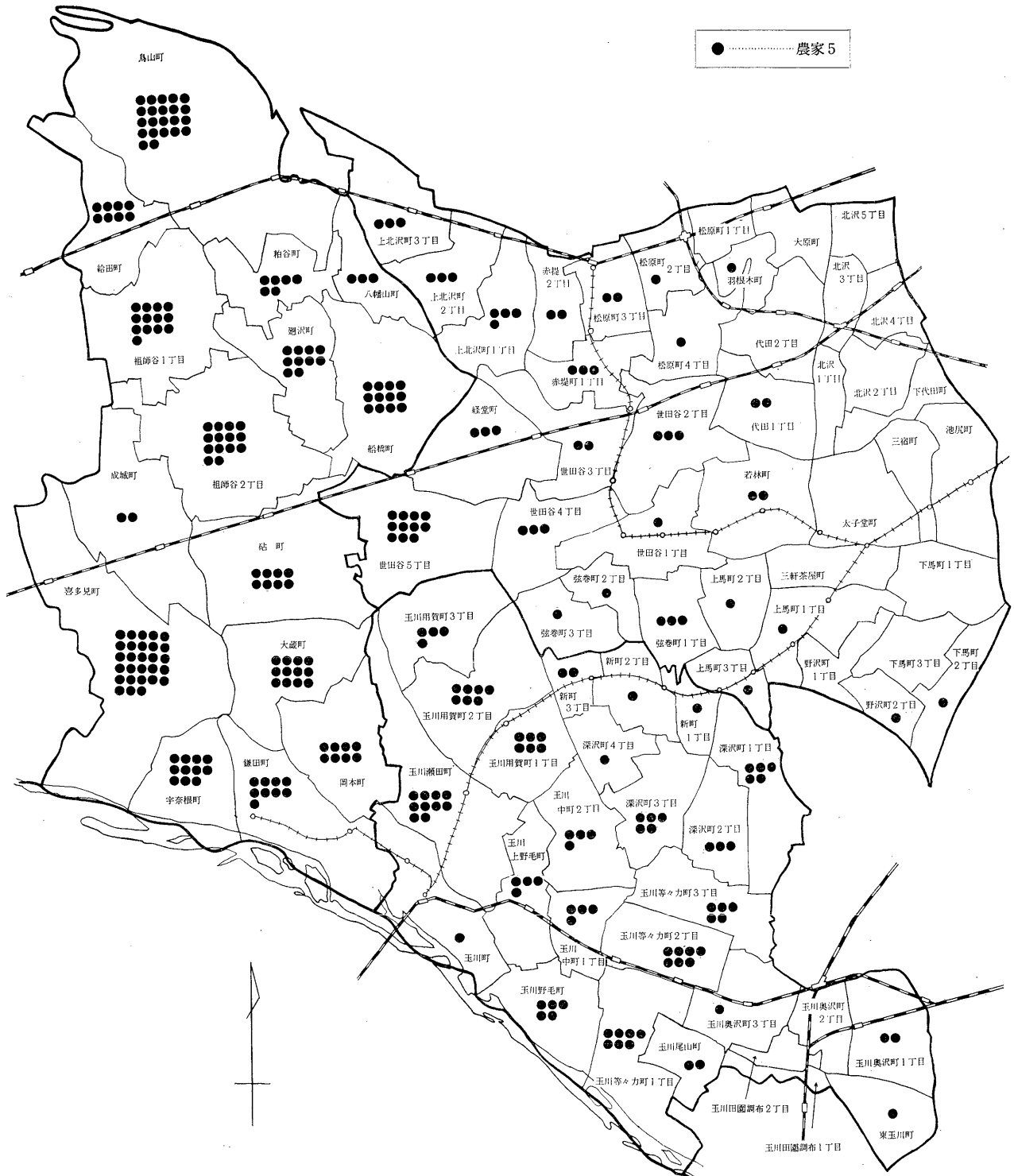


# 農 業

## 目 次

	頁		頁
第1表 町丁目・経営形態別農家数 ……………	39	第1図 農家分布面 ……………	38
第2表 経営耕地面積別農家数および面積 (昭和32年～昭和37年) ……………	39	第2図 経営耕地面積・年間販売額別農家数 ……………	49
第3表 農家数・農家人口推移 (昭和32年～昭和37年) ……………	39	第3図 主要農作物の収穫農家数および収穫面積 ……	50
第4表 経営耕地面積および自小作別農家数 (昭和32年～昭和37年) ……………	39	第4図 主要農作物別農家割合 ……………	50
第5表 町丁目・専兼業・経営耕地面積別農家数 ……	40		
第6表 町丁目・経営耕地面積別農家数 および面積 ……………	42		
第7表 町丁目・自小作別農家数および面積 ……………	44		
第8表 町丁目別農家人口 ……………	45		
第9表 町丁目別経営耕地面積 ……………	46		
第10表 地域別主要家畜飼養頭羽数 ……………	47		
第11—1表 地域別主要農機具所有台数(個人) ……………	47		
第11—2表 地域別主要農機具所有台数(共有) ……………	47		
第12表 地域別主要農用施設所有面積および基数 ……	47		
第13表 地域別肥料および農薬購入額 ……………	47		
第14表 主要農作物の収穫農家数および収穫面積 ……	48		
第15表 経営耕地面積・年間農産物 販売額別農家数 ……………	49		
第16表 経営耕地面積・年間販売額の 最も大きな農産物部門別農家数 ……………	49		

# 第 1 図 農 家 分 布 図



第 1 表

町丁目・経営形態別農家数

注 1. 普通農家 農業従事者のある世帯で経営耕地面積5畝以上のもの  
 2. 特殊農家 5畝未満で農産物の年間販売額3万円以上のもの  
 3. 準農家 上記の1.2.のいづれかに該当し一般農家でない組合・学校などの団体 (単位=戸)

町 丁 目	総 数	普通農家	特殊農家	準 農 家	町 丁 目	総 数	普通農家	特殊農家	準 農 家
総本所地区	1,437	1,406	22	9	玉川地区	389	375	10	4
池尻町	243	234	6	3	東玉川町	1	1	—	—
三子堂	—	—	—	—	玉川奥沢町1丁目	8	6	2	—
若林	—	—	—	—	玉川田園調布1丁目	—	—	—	—
三軒茶屋	7	4	3	—	" 2丁目	—	—	—	—
世田谷1丁目	—	—	—	—	玉川奥沢町2丁目	—	—	—	—
" 2丁目	5	5	—	—	" 3丁目	4	4	—	—
弦巻町	13	13	—	—	玉川等々力町1丁目	31	31	—	—
" 2丁目	13	13	—	—	" 2丁目	32	32	—	—
" 3丁目	5	5	—	—	" 3丁目	23	22	1	—
代田	5	4	1	—	玉川尾山町	9	9	—	—
" 1丁目	7	7	—	—	玉川上野毛町	16	15	1	—
" 2丁目	12	11	1	—	玉川中町	22	22	—	—
" 3丁目	9	9	—	—	玉川中町	16	16	—	—
経堂	54	54	—	—	" 2丁目	18	16	2	—
下北沢	14	14	—	—	玉川瀬田町	3	3	—	—
" 1丁目	—	—	—	—	玉川用賀町	47	47	—	—
" 2丁目	—	—	—	—	" 1丁目	27	26	—	1
代根	—	—	—	—	" 2丁目	35	34	—	1
大北原	5	5	—	—	" 3丁目	19	19	—	—
" 3丁目	—	—	—	—	深沢町	23	23	—	—
" 4丁目	—	—	—	—	" 2丁目	14	13	—	1
松原町	—	—	—	—	" 3丁目	24	22	1	1
" 2丁目	3	3	—	—	" 4丁目	1	—	1	—
" 3丁目	7	7	—	—	新町	3	3	—	—
赤堤町	13	10	1	2	" 2丁目	5	5	—	—
上北沢	20	20	—	—	" 3丁目	8	6	2	—
" 2丁目	15	15	—	—	砧地区	805	797	6	2
" 3丁目	14	13	—	1	成祖師	9	9	—	—
下馬	—	—	—	—	" 2丁目	62	60	1	1
野沢	2	2	—	—	船廻橋	67	66	1	—
上馬	4	4	—	—	八幡山	58	57	1	—
" 2丁目	4	4	—	—	給谷	50	50	—	—
" 3丁目	1	—	—	—	鳥山	14	14	—	—
" 3丁目	—	—	—	—	多奈	28	28	—	—
" 3丁目	—	—	—	—	喜宇	39	39	—	—
" 3丁目	1	1	—	—	大鎌	108	105	2	1
" 3丁目	—	—	—	—	岡砧	137	137	—	—
" 3丁目	—	—	—	—		52	51	1	—
" 3丁目	—	—	—	—		60	60	—	—
" 3丁目	—	—	—	—		42	42	—	—
" 3丁目	—	—	—	—		39	39	—	—
" 3丁目	—	—	—	—		40	40	—	—

第 2 表

経営耕地面積別農家数および面積

(昭和32年～昭和37年)

年 次	総 数		3反未満		3反～5反未満		5反～1町未満		1町～1.5町未満		1.5町～2町未満		2町以上		特殊農家	
	農家数	面積	農家数	面積	農家数	面積	農家数	面積	農家数	面積	農家数	面積	農家数	面積	農家数	面積
昭和32年	1,703	85,225	517	8,845	367	14,055	630	44,440	123	14,507	20	3,122	1	240	45	16
" 33"	1,642	81,019	534	9,060	345	13,286	588	41,699	115	13,471	18	2,855	3	637	39	11
" 34"	1,578	81,149	484	8,238	326	12,415	584	41,521	122	14,225	23	3,791	3	946	36	13
" 35"	1,540	76,772	502	8,323	310	11,844	575	40,761	105	12,257	17	2,828	3	745	28	14
" 36"	1,492	74,164	466	7,749	315	12,050	562	39,215	102	11,808	16	2,604	3	738	28	—
" 37"	1,428	70,589	450	7,494	320	12,032	527	37,126	91	10,784	16	2,618	2	528	22	7

注, 準農家を除く

第 3 表

農家数・農家人口推移

(昭和32年～昭和37年)

年 次	農 家 数			農 家 人 口		
	総 数	専業農家	兼業農家	総 数	男	女
昭和32年	1,703	875	828	11,324	5,647	5,677
" 33"	1,642	796	846	10,791	5,361	5,430
" 34"	1,578	738	840	10,116	5,019	5,097
" 35"	1,540	680	860	9,855	4,855	5,000
" 36"	1,492	660	832	9,378	4,645	4,733
" 37"	1,428	611	817	8,875	4,396	4,479

注, 準農家を除く

第 4 表

経営耕地面積および自・小作別農家数

(昭和32年～昭和37年)

年 次	経 営 耕 地 面 積				自 作		自作兼小作		小作兼自作		小 作		耕地をもたない特殊農家
	農家数	面積	田	畑	農家数	面積	農家数	面積	農家数	面積	農家数	面積	
昭和32年	1,703	85,225	13,792	69,734	1,699	1,057	451	25,108	61	2,138	94	1,678	40
" 33"	1,642	81,019	12,764	66,490	1,765	1,107	372	20,512	58	1,857	69	1,169	36
" 34"	1,578	81,149	12,168	66,695	2,286	1,112	319	18,486	54	2,036	61	1,036	32
" 35"	1,540	76,772	11,330	64,216	1,226	1,085	301	16,476	61	2,115	69	1,192	24
" 36"	1,492	74,164	10,454	61,637	2,073	1,083	277	16,123	52	1,850	52	863	—
" 37"	1,428	70,589	9,352	57,788	3,449	1,055	253	13,746	43	1,613	55	999	22

注, 準農家を除く

町 丁 目	総 数										専 業 農						
	総 数	特殊農家	5畝~ 1反未	1反~ 3反未	3反~ 5反未	5反~ 1町未	1町~ 1.5町未	1.5町~ 2町未	2町以上	総数	特殊農家	5畝~ 1反未	1反~ 3反未	3反~ 5反未	5反~ 1町未	1町~ 1.5町未	
總本	1,428	22	51	399	320	527	91	16	2	611	10	10	98	121	302	57	
池三太若三世	240	6	18	100	60	51	4	1	—	179	3	4	26	16	26	3	
所 地	—	—	—	—	—	—	—	—	—	—	—	—	—	—	—	—	
尻宿 堂	—	—	—	—	—	—	—	—	—	—	—	—	—	—	—	—	
軒田 卷	7	3	—	4	—	—	—	—	—	3	2	—	1	—	—	—	
代世 田	14	—	4	5	3	1	—	—	—	4	—	1	1	1	1	—	
経下北	13	—	—	10	2	1	—	—	—	5	—	—	4	1	—	—	
代羽大北	5	1	—	3	1	1	—	—	—	1	—	—	1	—	—	—	
松 原 町	7	—	3	3	1	—	—	—	—	3	—	2	1	—	—	—	
赤上 北 馬 野	12	1	1	7	3	—	—	—	—	1	—	—	1	—	—	—	
下 野	9	—	—	8	1	—	—	—	—	3	—	—	2	1	—	—	
野 上	54	—	1	12	18	22	1	—	—	14	—	—	2	1	10	1	
川 玉 地 區	14	—	2	10	2	—	—	—	—	4	—	—	2	—	—	—	
東玉川 奥沢町	—	—	—	—	—	—	—	—	—	—	—	—	—	—	—	—	
玉川 園調布	—	—	—	—	—	—	—	—	—	—	—	—	—	—	—	—	
玉川 奥沢町	—	—	—	—	—	—	—	—	—	—	—	—	—	—	—	—	
玉川 等々力町	4	—	—	4	—	—	—	—	—	1	—	—	1	—	—	—	
玉川 尾上野毛町	31	—	1	15	11	4	—	—	—	16	—	1	5	7	3	—	
玉川 尾上野毛町	32	—	—	9	15	8	—	—	—	18	—	—	4	7	7	—	
玉川 尾上野毛町	23	1	1	5	8	8	—	—	—	13	1	—	3	5	4	—	
玉川 川瀬町	9	—	—	2	6	1	—	—	—	5	—	—	1	3	1	—	
玉川 川瀬町	16	1	—	7	3	5	—	—	—	6	1	—	2	2	1	—	
玉川 川瀬町	22	—	—	14	6	2	—	—	—	10	—	—	6	3	1	—	
玉川 川瀬町	16	—	1	8	3	3	—	1	—	5	—	—	—	1	3	—	
玉川 川瀬町	18	2	1	8	4	3	—	—	—	5	—	—	3	1	1	—	
玉川 川瀬町	3	—	1	1	1	—	—	—	—	2	—	1	—	1	—	—	
玉川 川瀬町	47	—	2	22	11	10	2	—	—	14	—	—	4	2	6	2	
玉川 川瀬町	26	—	1	9	2	12	2	—	—	7	—	—	1	2	4	—	
玉川 川瀬町	34	—	—	6	8	17	2	1	—	15	—	—	—	2	11	1	
玉川 川瀬町	19	—	1	4	3	11	—	—	—	10	—	—	1	2	7	—	
深 沢 町	23	—	2	12	5	4	—	—	—	9	—	—	5	—	4	—	
新 町	13	—	—	8	1	4	—	—	—	4	—	—	1	1	2	—	
成祖 師	23	1	—	9	9	4	—	—	—	13	1	—	5	7	—	—	
船廻八粕給鳥喜宇大鎌岡砧	1	1	—	—	—	—	—	—	—	—	—	—	—	—	—	—	
成祖 師	3	—	—	1	1	—	—	—	—	—	—	—	—	—	—	—	
船廻八粕給鳥喜宇大鎌岡砧	5	—	—	2	2	1	—	—	—	2	—	—	—	2	—	—	
成祖 師	8	2	2	3	1	—	—	—	—	2	1	—	—	1	—	—	
成祖 師	9	—	1	—	4	4	—	—	—	2	—	—	—	1	—	—	
成祖 師	61	1	—	12	11	24	8	5	—	30	—	—	1	2	18	6	
成祖 師	67	1	1	22	13	24	6	—	—	34	—	—	5	6	19	4	
成祖 師	58	1	1	20	18	18	—	—	—	37	1	1	8	11	16	—	
成祖 師	50	—	2	7	13	22	6	—	—	21	—	2	1	4	13	1	
成祖 師	14	—	—	—	2	8	3	—	1	5	—	—	—	3	2	—	
成祖 師	28	—	1	4	4	12	6	1	—	13	—	—	—	1	7	4	
成祖 師	39	—	—	6	8	15	9	1	—	16	—	—	1	—	8	7	
成祖 師	107	2	2	16	21	48	14	4	—	63	—	1	5	9	33	11	
成祖 師	137	—	1	21	35	74	5	1	—	54	—	—	4	11	38	1	
成祖 師	52	1	2	8	9	31	1	—	—	18	—	—	—	3	14	1	
成祖 師	60	—	2	7	7	40	4	—	—	23	—	—	—	1	18	4	
成祖 師	42	—	—	9	8	21	4	—	—	20	—	—	—	1	14	2	
成祖 師	39	—	4	9	2	13	11	—	—	15	—	—	1	1	7	6	
成祖 師	40	—	1	4	5	24	4	1	1	20	—	—	1	3	12	2	

注、準農家を除く



第 6 表

町 丁 目 ・ 經 營 耕 地 面 積

町 丁 別	総 数		耕地なし	5 畝 未 満		5 畝 ~ 1 反未満		1 反 ~ 3	
	農 家 数	面 積	農 家 数	農 家 数	面 積	農 家 数	面 積	農 家 数	面 積
総 本 池 所 地 数 区	1,428戸	70,589畝	19戸	3戸	7畝	51戸	315畝	399戸	
池三太若三世	240	7,920	5	1	x	18	99	100	
尻宿 堂	—	—	—	—	—	—	—	—	—
子 林茶谷	—	—	—	—	—	—	—	—	—
軒田 屋	7	40	3	—	—	—	—	4	—
卷 町	5	120	—	—	—	—	—	3	—
弦 町	13	244	—	—	—	4	23	5	—
代世 田	13	284	—	—	—	—	—	10	—
田 谷	2	143	—	—	—	—	—	3	—
堂 田	3	152	1	—	—	—	—	2	—
代 田	1	7	—	—	—	3	15	3	—
下 代	2	108	—	—	—	1	x	7	—
北 代	3	176	—	1	x	—	—	8	—
根 木	5	2,525	—	—	—	1	x	12	—
原 沢	14	212	—	—	—	2	—	10	—
松 原 町	—	—	—	—	—	—	—	—	—
赤 堤 町	5	74	—	—	—	1	x	3	—
上 北 沢 町	—	—	—	—	—	—	—	—	—
下 馬 町	3	45	—	—	—	1	x	1	—
野 沢 町	7	235	—	—	—	1	x	2	—
上 馬 町	3	55	—	—	—	1	x	1	—
野 馬 町	11	405	1	—	—	—	—	3	—
上 北 沢 町	2	173	—	—	—	—	—	4	—
下 馬 町	20	1,066	—	—	—	—	—	5	—
野 馬 町	15	850	—	—	—	1	x	3	—
上 馬 町	13	639	—	—	—	—	—	3	—
野 馬 町	2	x	—	—	—	1	x	1	—
上 馬 町	3	x	—	—	—	—	—	—	—
野 馬 町	1	x	—	—	—	—	—	—	—
上 馬 町	4	38	—	—	—	1	x	3	—
野 馬 町	4	43	—	—	—	—	—	4	—
野 馬 町	1	x	—	—	—	—	—	—	—
玉 川 地 区	385	14,216	10	—	—	15	90	154	—
東 玉 川 町	1	x	—	—	—	1	x	—	—
玉川奥沢町	8	83	2	—	—	1	x	5	—
玉川田園調布	—	—	—	—	—	—	—	—	—
玉川奥沢町	—	—	—	—	—	—	—	—	—
玉川等々力町	4	70	—	—	—	—	—	4	—
玉川尾山町	31	898	—	—	—	1	x	15	—
玉川上野毛町	32	1,224	—	—	—	—	—	9	—
玉川野毛町	23	875	1	—	—	1	x	5	—
玉川中町	9	336	—	—	—	—	—	2	—
玉川瀬田町	16	635	1	—	—	—	—	7	—
玉川瀬田町	22	607	—	—	—	—	—	14	—
玉川瀬田町	16	628	—	—	—	1	x	8	—
玉川瀬田町	18	574	2	—	—	1	x	8	—
玉川瀬田町	3	57	—	—	—	1	x	1	—
玉川瀬田町	47	1,726	—	—	—	2	x	22	—
玉川瀬田町	26	1,244	—	—	—	1	x	9	—
玉川瀬田町	34	2,054	—	—	—	—	—	6	—
玉川瀬田町	19	967	—	—	—	1	x	4	—
深 沢 町	23	662	—	—	—	2	x	12	—
深 沢 町	13	396	—	—	—	—	—	8	—
深 沢 町	23	775	1	—	—	—	—	9	—
深 沢 町	1	x	x	x	x	—	—	—	—
新 町	3	137	—	—	—	—	—	1	—
新 町	5	167	—	—	—	—	—	2	—
新 町	8	96	2	—	—	2	x	3	—
砧 地 区	803	48,453	4	2	x	18	126	147	—
成祖 師 町	9	473	—	—	—	1	x	—	—
成祖 師 町	61	4,192	—	1	x	—	—	12	—
成祖 師 町	67	3,307	1	—	—	1	x	22	—
船廻八粕給鳥喜宇大鎌岡砧	58	2,239	—	1	x	1	x	20	—
橋 谷 山 町	50	2,957	—	—	—	2	x	7	—
橋 谷 山 町	14	1,193	—	—	—	—	—	—	—
橋 谷 山 町	28	2,027	—	—	—	1	x	4	—
橋 谷 山 町	39	2,764	—	—	—	—	—	6	—
橋 谷 山 町	107	7,085	2	—	—	2	x	16	—
多奈 見根 町	137	7,800	—	—	—	1	x	21	—
多奈 見根 町	52	2,782	1	—	—	2	x	8	—
多奈 見根 町	60	3,701	—	—	—	2	x	7	—
多奈 見根 町	42	2,551	—	—	—	—	—	9	—
多奈 見根 町	39	2,529	—	—	—	4	27	9	—
多奈 見根 町	40	2,853	—	—	—	1	x	4	—

注、準農家を除く

## 別農家数および面積

反未満 面積	3反～5反未満		5反～1町未満		1町～1.5町未満		1.5町～2町未満		2町以上	
	農家数	面積	農家数	面積	農家数	面積	農家数	面積	農家数	面積
7,179畝 1,501	320戸 60	12,032畝 2,168	527戸 51	37,126畝 3,501	91戸 4	10,784畝 488	16戸 1	2,618畝 x	2戸 —	x畝 —
—	—	—	—	—	—	—	—	—	—	—
—	—	—	—	—	—	—	—	—	—	—
40	—	—	—	—	—	—	—	—	—	—
—	—	—	—	—	—	—	—	—	—	—
45	2	x	—	—	—	—	—	—	—	—
59	3	104	1	x	—	—	—	—	—	—
168	2	x	1	x	—	—	—	—	—	—
48	1	x	1	x	—	—	—	—	—	—
x	1	x	1	x	—	—	—	—	—	—
49	1	x	—	—	—	—	—	—	—	—
107	3	90	—	—	—	—	—	—	—	—
146	1	x	—	—	—	—	—	—	—	—
187	18	670	22	1,523	1	x	—	—	—	—
135	2	x	—	—	—	—	—	—	—	—
—	—	—	—	—	—	—	—	—	—	—
—	—	—	—	—	—	—	—	—	—	—
—	—	—	—	—	—	—	—	—	—	—
33	1	x	—	—	—	—	—	—	—	—
—	—	—	—	—	—	—	—	—	—	—
—	—	—	—	—	—	—	—	—	—	—
—	—	—	—	—	—	—	—	—	—	—
x	1	x	—	—	—	—	—	—	—	—
x	2	x	2	x	—	—	—	—	—	—
x	1	x	—	—	—	—	—	—	—	—
40	5	180	1	x	1	x	—	—	—	—
60	3	113	—	—	—	—	—	—	—	—
93	6	215	7	480	1	x	1	x	—	—
44	—	—	11	801	—	—	—	—	—	—
73	5	208	4	258	1	x	—	—	—	—
—	—	—	—	—	—	—	—	—	—	—
x	—	—	—	—	—	—	—	—	—	—
—	—	—	—	—	—	—	—	—	—	—
—	1	x	—	—	—	—	—	—	—	—
30	—	—	—	—	—	—	—	—	—	—
43	—	—	—	—	—	—	—	—	—	—
—	1	x	—	—	—	—	—	—	—	—
2,831	100	3,707	98	6,524	6	749	2	x	—	—
—	—	—	—	—	—	—	—	—	—	—
78	—	—	—	—	—	—	—	—	—	—
—	—	—	—	—	—	—	—	—	—	—
—	—	—	—	—	—	—	—	—	—	—
70	—	—	—	—	—	—	—	—	—	—
269	11	398	4	225	—	—	—	—	—	—
164	15	535	8	525	—	—	—	—	—	—
101	8	316	8	453	—	—	—	—	—	—
x	6	235	1	x	—	—	—	—	—	—
114	3	106	5	415	—	—	—	—	—	—
294	6	203	2	x	—	—	—	—	—	—
165	3	127	3	177	—	—	1	x	—	—
144	4	166	3	258	—	—	—	—	—	—
x	1	x	—	—	—	—	—	—	—	—
395	11	430	10	641	2	x	—	—	—	—
194	2	x	12	762	2	x	—	—	—	—
100	8	299	17	1,202	2	x	1	x	—	—
72	3	102	11	786	—	—	—	—	—	—
211	5	165	4	274	—	—	—	—	—	—
118	1	x	4	244	—	—	—	—	—	—
172	9	336	4	267	—	—	—	—	—	—
—	—	—	—	—	—	—	—	—	—	—
x	1	x	1	x	—	—	—	—	—	—
x	2	x	1	x	—	—	—	—	—	—
56	1	x	—	—	—	—	—	—	—	—
2,847	158	6,157	378	27,101	82	9,697	12	1,993	2	x
—	4	153	4	312	—	—	—	—	—	—
209	11	410	24	1,762	8	991	5	818	—	—
395	13	481	24	1,750	6	674	—	—	—	—
404	18	669	18	1,156	—	—	—	—	—	—
161	13	499	22	1,558	6	726	—	—	—	—
—	2	x	8	536	3	345	—	—	1	x
68	4	164	12	862	6	748	1	x	—	—
97	8	300	15	1,129	9	1,076	1	x	—	—
335	21	823	48	3,539	14	1,691	4	686	—	—
464	35	1,331	74	5,348	5	501	1	x	—	—
149	9	406	31	2,111	1	x	—	—	—	—
113	7	263	40	2,880	4	427	—	—	—	—
220	8	343	21	1,534	4	454	—	—	—	—
154	2	x	13	912	11	1,366	—	—	—	—
78	5	171	24	1,712	4	447	1	x	1	x

第 7 表

町丁目・自小作別農家数および面積

町 丁 目	総 数		自 作		自作兼小作		小作兼自作		小 作	
	農家数	面 積	農家数	面 積	農家数	面 積	農家数	面 積	農家数	面 積
総本	1,406	70,589	1,055	54,231	253	13,746	43	1,613	55	999
池三太若三世	234	7,920	195	6,797	16	685	6	147	17	291
所 地 敷	—	—	—	—	—	—	—	—	—	—
尻宿 堂	—	—	—	—	—	—	—	—	—	—
子 林茶屋	4	40	4	40	—	—	—	—	—	—
軒田 1丁目	5	120	1	x	1	x	1	x	2	x
" 4丁目	13	244	10	138	2	x	—	—	1	x
弦 卷 1丁目	13	284	6	112	4	66	2	x	1	x
" 2丁目	5	143	2	x	1	x	—	—	2	x
" 3丁目	4	152	4	152	—	—	—	—	—	—
代世 田 1丁目	7	108	7	108	—	—	—	—	—	—
" 2丁目	11	207	7	132	—	—	—	—	4	75
" 3丁目	9	176	8	151	—	—	—	—	1	x
" 5丁目	54	2,525	49	2,333	4	174	1	x	—	—
経下北	14	212	13	207	—	—	—	—	1	x
代 田	—	—	—	—	—	—	—	—	—	—
沢 1丁目	—	—	—	—	—	—	—	—	—	—
" 2丁目	—	—	—	—	—	—	—	—	—	—
代羽大北	5	74	5	74	—	—	—	—	—	—
根 木	—	—	—	—	—	—	—	—	—	—
原 沢	—	—	—	—	—	—	—	—	—	—
" 3丁目	—	—	—	—	—	—	—	—	—	—
" 4丁目	—	—	—	—	—	—	—	—	—	—
" 5丁目	—	—	—	—	—	—	—	—	—	—
松 原 町	—	—	—	—	—	—	—	—	—	—
" 1丁目	—	—	—	—	—	—	—	—	—	—
" 2丁目	3	45	3	45	—	—	—	—	—	—
" 3丁目	7	235	7	235	—	—	—	—	—	—
" 4丁目	3	55	3	55	—	—	—	—	—	—
赤 堤 町	10	405	10	405	—	—	—	—	—	—
" 1丁目	7	173	4	113	1	x	1	x	1	x
上 北 沢 町	20	1,066	19	948	1	x	—	—	—	—
" 1丁目	15	850	12	747	1	x	—	—	2	x
" 2丁目	13	639	12	574	1	x	—	—	—	—
下 馬 町	—	—	—	—	—	—	—	—	—	—
" 1丁目	—	—	—	—	—	—	—	—	—	—
" 2丁目	2	x	1	x	—	—	—	—	1	x
" 3丁目	—	—	—	—	—	—	—	—	—	—
野 沢 町	—	—	—	—	—	—	—	—	—	—
" 1丁目	—	—	—	—	—	—	—	—	—	—
" 2丁目	1	x	1	x	—	—	—	—	—	—
上 馬 町	4	38	3	28	—	—	1	x	—	—
" 1丁目	4	43	4	43	—	—	—	—	—	—
" 2丁目	—	—	—	—	—	—	—	—	—	—
" 3丁目	1	x	—	—	—	—	—	—	1	x
玉 川 地 区	375	14,216	270	10,576	67	2,774	14	423	24	443
東 玉 川 町	1	x	1	x	—	—	—	—	—	—
玉川奥沢町	6	83	4	59	1	x	—	—	1	x
玉川田園調布	—	—	—	—	—	—	—	—	—	—
" 1丁目	—	—	—	—	—	—	—	—	—	—
" 2丁目	—	—	—	—	—	—	—	—	—	—
玉川奥沢町	—	—	—	—	—	—	—	—	—	—
" 2丁目	—	—	—	—	—	—	—	—	—	—
" 3丁目	4	70	2	x	2	x	—	—	—	—
玉川等々力町	31	898	13	390	14	440	2	x	2	x
" 1丁目	32	1,224	18	739	6	234	2	x	6	177
" 2丁目	22	875	9	402	7	298	4	155	2	x
" 3丁目	9	336	8	301	1	x	—	—	—	—
玉川尾上野毛町	15	635	9	226	5	378	1	x	—	—
玉川上野毛町	22	607	15	423	5	154	—	—	2	x
玉川中町	16	628	11	510	2	x	1	x	2	x
" 1丁目	16	574	11	468	1	x	—	—	4	88
" 2丁目	—	—	—	—	—	—	—	—	—	—
玉川瀬田町	3	57	2	x	—	—	1	x	—	—
玉川用賀町	47	1,726	44	1,662	1	47	—	—	2	x
" 1丁目	26	1,244	20	915	6	329	—	—	—	—
" 2丁目	34	2,054	26	1,702	6	325	—	—	2	x
" 3丁目	19	967	17	872	2	x	—	—	—	—
深 沢 町	23	662	21	638	—	—	1	x	1	x
" 1丁目	13	396	12	386	1	x	—	—	—	—
" 2丁目	22	775	13	400	7	299	2	x	—	—
" 3丁目	—	—	—	—	—	—	—	—	—	—
" 4丁目	—	—	—	—	—	—	—	—	—	—
新 町	3	137	3	137	—	—	—	—	—	—
" 1丁目	5	167	5	167	—	—	—	—	—	—
" 2丁目	6	96	6	96	—	—	—	—	—	—
" 3丁目	—	—	—	—	—	—	—	—	—	—
砧	797	48,453	590	36,858	170	10,287	23	1,043	14	265
成祖 師 地 区	9	473	8	427	—	—	1	x	—	—
" 1丁目	60	4,192	50	3,547	8	565	—	—	2	x
" 2丁目	66	3,307	55	2,651	9	577	1	x	1	x
船廻八粕給鳥喜字大鎌岡砧	57	2,239	48	1,768	7	430	2	x	—	—
橋 谷 山 町	50	2,957	32	2,033	16	848	1	x	1	x
" 1丁目	14	1,193	13	1,118	1	x	—	—	—	—
" 2丁目	28	2,027	20	1,527	7	445	1	x	—	—
" 3丁目	39	2,764	29	2,198	7	462	2	x	1	x
多奈 見根 町	105	7,085	87	6,212	13	779	2	x	3	39
" 1丁目	137	7,800	92	5,307	34	1,975	8	438	3	80
" 2丁目	51	2,782	21	1,113	25	1,495	3	155	2	x
" 3丁目	60	3,701	48	3,012	12	689	—	—	—	—
藏 田 本 町	42	2,551	24	1,598	17	938	1	x	—	—
" 1丁目	39	2,529	31	2,065	7	443	1	x	—	—
" 2丁目	40	2,853	32	2,282	7	566	—	—	1	x

注、準農家、特殊農家を除く



第 8 表

町 丁 目 別 農 家 人 口

(単位=人)

町 丁 目	総 数				男				女			
	総 数	主として農業に従事する者	主として兼業に従事する者	その他	総 数	主として農業に従事する者	主として兼業に従事する者	その他	総 数	主として農業に従事する者	主として兼業に従事する者	その他
総本	8,875	2,706	1,365	4,804	4,396	1,624	909	1,863	4,479	1,082	456	2,941
池	1,467	360	270	837	723	220	188	315	744	140	82	522
所 地												
尻宿 堂	—	—	—	—	—	—	—	—	—	—	—	—
林茶屋 町	31	10	5	16	12	6	3	3	19	4	2	13
軒田 町	—	—	—	—	—	—	—	—	—	—	—	—
卷 町	30	7	9	14	16	4	8	4	14	3	1	10
弦 町	65	17	13	35	29	8	9	12	36	9	4	23
代世 田	67	18	11	38	33	11	9	13	34	7	2	25
田谷 田	36	11	6	19	20	6	4	10	16	5	2	9
堂 田	38	12	9	17	17	7	4	6	21	5	5	11
代北 田	36	6	6	24	16	6	4	6	20	—	2	18
代羽 根	74	13	17	44	33	11	8	14	41	2	9	30
大北 原	57	12	6	39	43	10	6	27	14	2	—	12
松 原 町	368	102	77	189	187	55	51	81	181	47	26	108
赤 堤 町	66	15	14	37	31	11	10	10	35	4	4	27
上北 沢	—	—	—	—	—	—	—	—	—	—	—	—
下馬 町	—	—	—	—	—	—	—	—	—	—	—	—
野 沢 町	—	—	—	—	—	—	—	—	—	—	—	—
上馬 町	32	4	3	25	8	—	—	8	24	4	3	17
玉 川 地 区	—	—	—	—	—	—	—	—	—	—	—	—
東玉川 町	—	—	—	—	—	—	—	—	—	—	—	—
玉川奥沢 町	15	5	3	7	9	3	3	3	6	2	—	4
玉川園調布 町	42	13	8	21	19	9	5	5	23	4	3	16
玉川奥沢 町	14	4	2	8	9	2	2	5	5	2	—	3
玉川等々力 町	62	16	6	40	31	11	5	15	31	5	1	25
玉川尾上野毛 町	44	8	9	27	17	4	7	6	27	4	2	21
玉川川中 町	128	30	22	76	65	16	19	30	63	14	3	46
玉川瀬田 町	106	28	14	64	53	17	10	26	53	11	4	38
玉川賀 町	82	15	20	47	39	13	12	14	43	2	8	33
深 沢 町	—	—	—	—	—	—	—	—	—	—	—	—
新 町	x	x	x	x	x	x	x	x	x	x	x	x
砧 地 区	—	—	—	—	—	—	—	—	—	—	—	—
成祖 師	2,376	712	345	1,319	1,186	453	224	509	1,190	259	121	810
船廻 八	x	x	x	x	x	x	x	x	x	x	x	x
給 給	48	16	4	28	20	12	4	4	28	4	—	24
給 給	—	—	—	—	—	—	—	—	—	—	—	—
給 給	29	9	6	14	14	7	4	3	15	2	2	11
給 給	171	54	25	92	86	32	18	36	85	22	7	56
給 給	198	65	24	109	97	45	14	38	101	20	10	71
給 給	140	52	13	75	76	38	10	28	64	14	3	47
給 給	56	18	6	32	28	11	4	13	28	7	2	19
給 給	91	29	16	46	49	23	9	17	42	6	7	29
給 給	131	36	10	85	69	26	6	37	62	10	4	48
給 給	105	31	20	54	52	16	11	25	53	15	9	29
給 給	99	31	1	67	47	18	1	28	52	13	—	39
給 給	17	6	1	10	7	3	1	3	10	3	—	7
給 給	303	84	62	157	155	42	44	69	148	42	18	88
給 給	173	46	29	98	87	30	23	34	86	16	6	64
給 給	233	72	28	133	113	45	18	50	120	27	10	83
給 給	103	33	13	57	49	17	8	24	54	16	5	33
給 給	143	40	25	78	66	27	12	27	77	13	13	51
給 給	81	25	13	43	37	17	8	12	44	8	5	31
給 給	144	37	19	88	79	27	12	40	65	10	7	48
給 給	x	x	x	x	x	x	x	x	x	x	x	x
給 給	23	5	7	11	8	2	4	2	15	3	3	9
給 給	34	10	8	16	19	5	4	10	15	5	4	6
給 給	43	11	13	19	20	8	7	5	23	3	6	14
砧 地 区	5,032	1,634	750	2,648	2,487	951	497	1,039	2,545	683	253	1,609
成祖 師	54	24	9	21	30	12	6	12	24	12	3	9
船廻 八	396	123	50	223	207	83	33	91	189	40	17	132
給 給	361	112	58	191	175	66	39	70	186	46	19	121
給 給	312	98	38	176	155	64	27	64	157	34	11	112
給 給	325	124	49	152	158	63	31	64	167	61	18	88
給 給	86	37	18	31	46	21	10	15	40	16	8	16
給 給	187	49	25	113	88	33	18	37	99	16	7	76
給 給	248	67	51	130	123	39	35	49	125	28	16	81
給 給	682	235	64	383	329	144	40	145	353	91	24	238
給 給	846	283	142	421	422	157	95	170	424	126	47	251
給 給	342	108	62	172	175	62	42	71	167	46	20	101
給 給	386	122	65	199	192	66	40	86	194	56	25	113
給 給	283	91	38	154	133	52	25	56	150	39	13	98
給 給	254	68	41	145	126	38	32	56	128	30	9	89
給 給	270	93	40	137	128	51	24	53	142	42	16	84

注、準農家を除く

町 丁 目 別 経 営 耕 地 面 積

(単位=畝)

町 丁 目	総 数	田			畑			樹 園 地
		総 数	耕作している田	休 閑 田 耕作放棄の田	総 数	耕作している畑	休 閑 畑 耕作放棄の畑	
総 本 所 地 区	70,589	9,352	8,139	1,213	57,788	54,576	3,212	3,449
池 尻 町	7,920	13	—	13	7,616	7,078	538	291
三 子 堂 町	—	—	—	—	—	—	—	—
天 軒 林 町	—	—	—	—	—	—	—	—
若 田 茶 谷 町	40	—	—	—	40	30	10	—
三 世 軒 田 屋 丁	120	—	—	—	120	105	15	—
弦 卷 町	244	—	—	—	234	213	21	10
代 世 田 谷 町	284	—	—	—	284	264	20	—
經 下 代 堂 町	143	—	—	—	143	143	—	—
北 代 田 町	152	—	—	—	152	132	20	—
代 羽 根 木 町	108	—	—	—	94	94	—	14
大 北 原 沢 町	207	—	—	—	207	183	24	—
松 原 町	176	13	—	13	163	163	—	—
赤 堤 町	2,525	—	—	—	2,307	2,085	222	218
上 北 沢 町	212	—	—	—	212	187	25	—
下 馬 町	—	—	—	—	—	—	—	—
野 沢 町	74	—	—	—	74	64	10	—
上 馬 町	—	—	—	—	—	—	—	—
玉 川 地 区	14,216	273	255	18	12,516	11,809	707	1,427
東 玉 川 町	x	x	x	x	x	x	x	x
玉 川 奥 沢 町	83	—	—	—	83	83	—	—
玉 川 田 園 調 布 町	—	—	—	—	—	—	—	—
玉 川 奥 沢 町	—	—	—	—	—	—	—	—
玉 川 等 々 力 町	70	—	—	—	50	50	—	20
玉 川 尾 山 町	898	—	—	—	894	846	48	4
玉 川 上 野 毛 町	1,224	—	—	—	1,122	1,122	—	102
玉 川 中 野 毛 町	875	7	7	—	838	838	—	30
玉 川 尾 山 町	336	64	64	—	272	259	13	—
玉 川 中 野 毛 町	635	—	—	—	635	635	—	—
玉 川 中 野 毛 町	607	—	—	—	607	549	—	—
玉 川 中 野 毛 町	628	—	—	—	628	451	177	—
玉 川 中 野 毛 町	574	20	20	—	554	492	62	—
玉 川 中 野 毛 町	57	43	43	—	14	14	—	—
玉 川 中 野 毛 町	1,726	139	121	18	1,386	1,338	48	201
玉 川 中 野 毛 町	1,244	—	—	—	973	973	—	271
玉 川 中 野 毛 町	2,054	—	—	—	1,839	1,782	57	215
玉 川 中 野 毛 町	967	—	—	—	843	822	21	124
深 沢 町	662	—	—	—	476	376	100	186
深 沢 町	396	—	—	—	272	256	16	124
深 沢 町	775	—	—	—	649	567	82	126
深 沢 町	x	x	x	x	x	x	x	x
新 町	137	—	—	—	117	92	25	20
新 町	167	—	—	—	163	163	—	4
新 町	96	—	—	—	96	96	—	—
砧 地 区	48,453	9,066	7,884	1,182	37,656	35,689	1,967	1,731
成 祖 師 町	473	14	14	—	436	426	10	23
成 祖 師 町	4,190	745	682	63	3,087	2,911	178	360
成 祖 師 町	3,307	294	115	179	2,830	2,717	113	183
船 廻 八 粕 給 烏 喜 宇 大 鎌 岡 砧 幡 山 町	2,237	186	—	186	1,939	1,695	242	114
船 廻 八 粕 給 烏 喜 宇 大 鎌 岡 砧 幡 山 町	2,957	44	44	—	2,886	2,818	68	27
船 廻 八 粕 給 烏 喜 宇 大 鎌 岡 砧 幡 山 町	1,193	5	5	—	1,121	1,121	—	67
船 廻 八 粕 給 烏 喜 宇 大 鎌 岡 砧 幡 山 町	2,027	182	157	25	1,704	1,582	122	141
船 廻 八 粕 給 烏 喜 宇 大 鎌 岡 砧 幡 山 町	2,764	598	473	125	2,133	1,938	195	33
船 廻 八 粕 給 烏 喜 宇 大 鎌 岡 砧 幡 山 町	7,085	559	241	318	6,214	5,737	477	312
船 廻 八 粕 給 烏 喜 宇 大 鎌 岡 砧 幡 山 町	7,800	2,538	2,492	46	5,227	5,121	106	35
船 廻 八 粕 給 烏 喜 宇 大 鎌 岡 砧 幡 山 町	2,782	1,047	1,047	—	1,720	1,674	46	15
船 廻 八 粕 給 烏 喜 宇 大 鎌 岡 砧 幡 山 町	3,701	900	729	171	2,801	2,759	42	—
船 廻 八 粕 給 烏 喜 宇 大 鎌 岡 砧 幡 山 町	2,551	1,146	1,116	30	1,405	1,363	42	—
船 廻 八 粕 給 烏 喜 宇 大 鎌 岡 砧 幡 山 町	2,529	691	683	8	1,838	1,561	277	—
船 廻 八 粕 給 烏 喜 宇 大 鎌 岡 砧 幡 山 町	2,853	117	86	31	2,315	2,266	49	421

注、1、本表の数字は各農家の所在地において計算してある  
2、準農家を除く

第10表 地域別主要家畜飼養頭羽数

(単位=頭 但し鶏・兎のみ羽)

地域	乳用牛	役肉用牛	豚	馬	めん羊	山羊	兎	鶏
総数	241	1	1,276	—	—	3	2	41,266
本所地区	10	—	133	—	—	—	—	6,437
玉川地区	22	—	449	—	—	—	—	8,295
砧地区	209	1	694	—	—	3	2	26,534

第11—1表 地域別主要農機具所有台数 (個人)

(単位=台)

地域	電動機	発動機	動力	動力	動力	動力	動力	動力	動力	動力	5 馬力以上	5 馬力未満	搾乳機	動力カッター	動力トラクタ	農用トラクタ	オート三輪車
			脱穀機	刈摺機	精麦機	噴霧機	散粉機	揚水機	製氷機	製氷機	耕うん機	耕うん機					
総数	672	155	751	289	87	138	3	47	22	29	219	2	92	7	131	303	
本所地区	51	10	63	21	6	10	—	—	—	4	29	—	1	—	8	22	
玉川地区	136	16	155	38	11	17	1	2	2	11	26	—	4	—	41	43	
砧地区	485	129	533	230	70	111	2	45	20	14	164	2	87	7	82	238	

第11—2表 地域別主要農機具所有台数 (共有)

(単位=台)

地域	電動機	発動機	動力	動力	動力	動力	動力	動力	動力	動力	5 馬力以上	5 馬力未満	搾乳機	動力カッター	動力トラクタ	農用トラクタ	オート三輪車
			脱穀機	刈摺機	精麦機	噴霧機	散粉機	揚水機	製氷機	製氷機	耕うん機	耕うん機					
総数	24	13	46	66	8	4	—	4	2	29	24	—	22	—	—	—	
本所地区	3	—	8	5	1	—	—	—	—	—	—	—	—	—	—	—	
玉川地区	6	—	7	18	3	—	—	1	—	1	2	—	3	—	—	—	
砧地区	15	13	31	43	4	4	—	3	2	28	22	—	19	—	—	—	

第12表 地域別主要農用施設所有面積および基数

(単位=坪 但しサイロのみ基)

地域	温室	ガラス室	ビニール室		6坪以上 の堆肥舎	10坪以上 の畜舎	10坪以上 の鶏舎	蚕室	サイロ	
			ハウス型	トンネル型					大型 (2m×4m) 以上	小型 (2m×4m) 未満
総数	1,631	482	2,648	52,509	518	1,168	2,459	—	—	2
本所地区	190	161	30	1,945	6	96	310	—	—	—
玉川地区	1,024	174	409	16,880	128	482	817	—	—	—
砧地区	417	147	2,209	33,684	384	590	1,332	—	—	2

第13表 地域別肥料および農薬購入額

(単位=千円)

地域	総額	肥料	飼料	農薬
総数	85,603	25,544	54,922	5,137
本所地区	11,523	2,516	8,404	603
玉川地区	18,942	5,447	11,952	1,543
砧地区	55,138	17,581	34,566	2,991

第 14 表

## 主要農作物の収穫農家数および収穫面積

農作物種類	総数		本所地区		玉川地区		砧地区	
	農家数	収穫面積	農家数	収穫面積	農家数	収穫面積	農家数	収穫面積
水稲	425	7,008	—	—	20	278	405	6,730
陸稲	932	13,202	150	2,071	185	1,973	597	9,158
小麦	949	9,252	141	1,602	193	1,677	615	5,973
裸麦	218	2,233	4	20	27	194	187	2,019
大麦	559	7,489	66	788	155	1,333	338	5,368
ビール麦	19	202	—	—	4	24	15	178
未成熟とうもろこし	88	400	17	121	13	33	58	246
甘藷	744	2,709	102	402	152	486	490	1,821
馬鈴薯	1,048	5,288	159	759	278	1,181	611	3,348
だいず(乾燥)	14	33	1	x	6	16	7	15
だいず(未成熟)	97	429	3	7	12	23	82	399
あずき	108	157	7	15	14	18	87	124
さやいんげん	114	353	11	25	12	26	91	302
なす	950	3,506	176	603	272	847	502	2,056
トマト	687	3,406	115	356	183	688	389	2,362
きゅうり	823	3,363	149	487	223	777	451	2,099
しろうり	27	144	1	x	21	96	5	46
まくわうり	13	31	2	x	5	7	6	21
すいか	150	195	4	8	5	5	141	182
いちご	12	28	2	x	1	x	9	21
だいこん	856	3,558	129	513	243	850	484	2,195
かぶ	531	2,822	58	173	131	506	342	2,143
ごぼう	149	256	16	27	34	80	99	149
にんじん	340	1,873	33	108	163	925	144	840
きんもぎ	797	2,794	113	376	183	495	501	1,923
たまねぎ	31	51	12	15	10	23	9	13
ねぎ	775	3,737	135	637	237	1,088	403	2,012
白菜	537	1,887	54	203	115	304	368	1,380
小松菜	918	7,199	150	671	279	2,166	489	4,362
キャベツ	631	8,647	82	783	130	1,084	419	6,780
ほうれんそう	337	1,768	20	66	70	239	247	1,463
みづば	24	64	5	7	11	18	8	39
レタス	71	416	1	x	22	90	48	325
花さい	273	1,565	36	167	97	574	140	824
ピーマン	29	91	4	7	11	26	14	58
らつかせい	26	35	1	x	11	19	14	15
花(切花)	44	394	6	21	11	83	27	290
花(鉢物)	18	**25,425	5	**3,350	7	**12,175	6	**9,900
観葉植物	9	**32,549	2	**x	3	**12,019	4	**16,500
芝	73	1,908	2	x	17	489	54	1,374
造林用苗木	25	744	1	x	8	109	16	633
しいたけ	25	*19,120	4	*210	6	*1,060	15	*17,850
飼料用作物	20	1,293	4	520	1	x	15	736

注 1, \* の単位はボタ木数

2, \*\* の単位は針数

第 15 表 経営耕地面積 年間農産物販売額別農家数

(単位=戸)

区 分	総 数	販売なし (自家消費のみ)	3万円未満	3万円～ 10万円 未 満	10万円～ 30万円 未 満	30万円～ 50万円 未 満	50万円～ 75万円 未 満	75万円～ 100万円 未 満	100万円 以 上
総 数	1,428	296	112	159	353	334	114	14	46
特殊農家									
耕地なし	19	—	—	—	2	2	6	2	7
5 畝未満	3	—	—	1	1	—	1	—	—
5 畝～1反未満	51	36	6	4	1	3	—	—	1
1反～3反未満	399	194	60	47	49	30	4	2	13
3反～5反未満	320	51	36	70	100	49	4	2	8
5反～1町未満	527	13	10	35	185	214	63	2	5
1町～1.5町未満	91	2	—	1	13	33	33	4	5
1.5町～2町未満	16	—	—	1	2	2	3	2	6
2 町 以 上	2	—	—	—	—	1	—	—	1

注, 準農家を除く

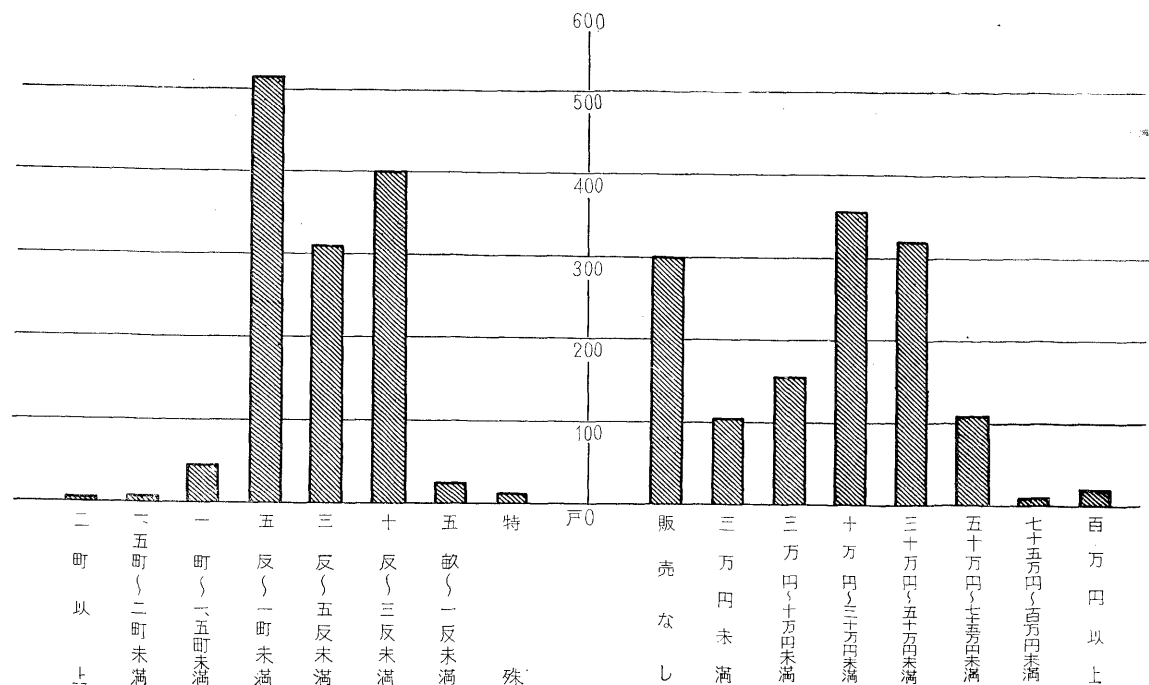
第 16 表 経営耕地面積・年間販売額の最も大きな農産物部門別農家

(単位=戸)

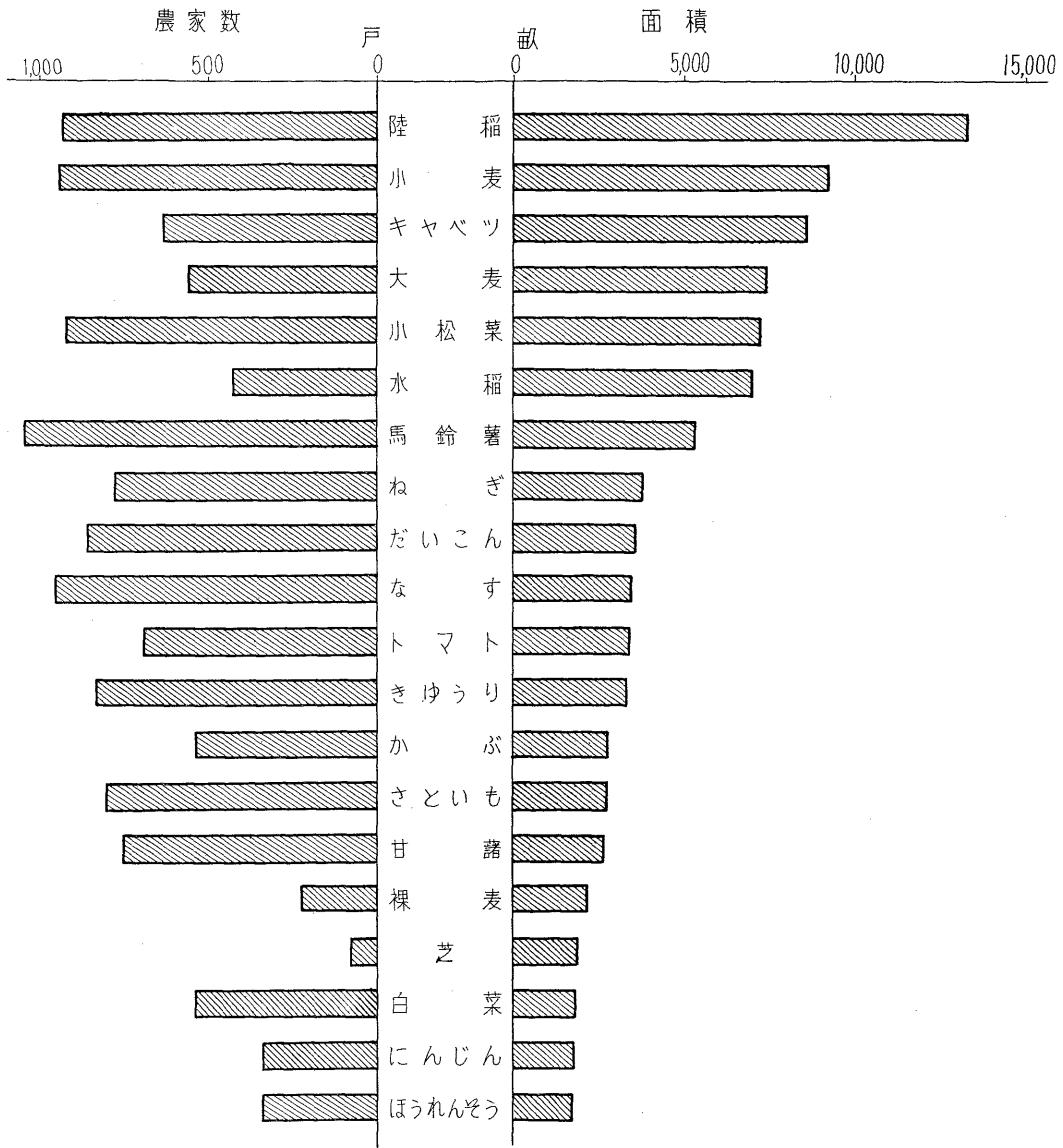
区 分	総 数	い ね	いね以外の 穀いま もめ 類 類	高等園芸	野 菜 類	工業作物類	畜 産	果 樹 類
総 数	1,132	9	30	132	863	—	98	—
特殊農家								
耕地なし	19	—	—	—	—	—	19	—
5 畝未満	3	—	—	2	—	—	1	—
5 畝～1反未満	15	—	—	3	7	—	5	—
1反～3反未満	205	2	9	40	127	—	27	—
3反～5反未満	269	3	11	36	199	—	20	—
5反～1町未満	514	2	9	39	448	—	16	—
1町～1.5町未満	89	2	—	8	72	—	7	—
1.5町～2町未満	16	—	1	3	9	—	3	—
2 町 以 上	2	—	—	1	1	—	—	—

注, 準農家および農産物の販売をしない農家を除く

第 2 図 経営耕地面積農家数——年間販売額別農家数



第 3 図 主要農作物の収穫農家数および収穫面積 (第14表参照)



第 4 図 主要農作物別農家割合 (第16表参照)

