

# 保 健 衛 生

## 目 次

	頁		頁
第1表	町丁目別病院・診療所および病床数 (昭和32年～36年) ……………	第1図	医療施設別内訳 ……………142
	140	第2図	医療施設の年次推移 ……………142
第2表	町丁目別標榜科目数 (昭和36年12月31日現在) ……………	第3図	病院・診療所・病床数の年次推移 ……………142
	141	第4図	保健所活動状況 ……………143
第3表	地域・経営主体別病院数 (昭和36年12月31日現在) ……………	第5図	予防接種活動状況の推移 ……………143
	142	第6図	結核予防活動の推移 ……………143
第4表	地域・年次別歯科診療所数 (昭和32年～36年) ……………	第7図	主要法定伝染病患者数月別推移 (昭和36年) ……………
	142		144
第5表	地域・年次別助産所数および助産所病床数 (昭和32年～36年) ……………	第8図	主要届出伝染病患者数月別推移 (昭和36年) ……………
	142		144
第6表	地域・職種別医療資格者数 (昭和36年12月31日現在) ……………	第9図	主要死因別死亡者数推移 ……………147
	142	第10図	死因別死亡者内訳(昭和36年) ……………147
第7表	保健所活動状況(昭和36年度) ……………	第11図	種類別じん芥収集内訳 ……………147
	143	第12図	処理別じん芥処分内訳(昭和36年) ……………147
第8表	年度別結核予防活動状況 (昭和32年度～36年度) ……………		
	143		
第9表	年度別予防接種活動状況 (昭和32年度～36年度) ……………		
	143		
第10表	年次別法定伝染病患者数 (昭和32年～36年) ……………		
	144		
第11表	年次別届出伝染病患者数 (昭和32年～36年) ……………		
	144		
第12表	年次・地域別環境衛生事業所数等 (昭和32年～36年) ……………		
	145		
第13表	年令・地域別死亡者数(昭和36年度) ……………		
	145		
第14表	簡易生命表(昭和35年7月1日～ 昭和36年6月30日) ……………		
	145		
第15表	年次・地域・死因別死亡者数 (昭和32年～36年) ……………		
	146		
第16表	年次別ふん尿収集状況 (昭和32年～36年) ……………		
	146		
第17表	年次別じん芥処理状況 (昭和32年～36年) ……………		
	146		

町丁目別病院・診療所および病床数

(昭和32年~36年)

(各年12月31日現在)

町 丁 目	昭 和 32 年			昭 和 33 年			昭 和 34 年			昭 和 35 年			昭 和 36 年		
	病院	診療所	病床	病院	診療所	病床	病院	診療所	病床	病院	診療所	病床	病院	診療所	病床
総本	23	485	5,434	25	544	6,027	26	626	6,324	28	662	6,464	30	705	6,735
池	11	321	3,182	13	352	3,414	14	408	3,671	15	434	3,742	15	462	4,019
所	1	11	526	2	12	546	2	14	546	2	16	546	2	17	546
地	—	1	3	1	3	51	1	3	51	1	3	51	1	3	51
数	1	15	481	1	15	481	1	18	485	1	20	490	1	22	490
区	—	11	20	—	12	20	—	15	24	—	16	27	—	23	37
町	1	18	180	1	18	191	1	22	195	1	22	195	1	22	195
町	1	10	116	1	10	132	1	11	132	2	11	152	2	11	152
町	1	3	20	1	3	20	1	3	80	1	3	80	1	7	80
町	—	2	—	—	2	—	—	4	3	—	4	9	—	4	9
町	—	3	9	—	3	9	—	3	9	—	3	9	—	3	9
町	—	4	3	—	6	3	—	6	3	—	6	3	—	5	7
町	—	11	9	—	11	9	—	12	15	—	13	15	—	11	10
町	—	12	31	—	15	53	—	18	53	—	18	54	—	22	54
町	—	14	7	—	14	16	—	17	23	—	20	30	—	23	40
町	—	5	9	—	5	9	—	9	28	—	10	32	—	10	17
町	2	17	174	2	24	181	2	27	202	2	34	215	2	37	219
町	—	3	—	—	3	—	—	4	6	—	4	9	—	4	9
町	—	9	7	—	9	7	—	10	15	—	10	15	—	9	26
町	—	11	12	—	11	12	—	12	12	—	12	12	—	11	12
町	—	20	34	—	21	34	—	21	34	—	21	34	—	22	34
町	—	4	—	—	5	—	—	6	—	—	7	—	—	8	3
町	—	11	25	—	12	25	—	14	36	—	16	36	—	16	36
町	—	18	33	—	18	33	—	22	49	—	22	49	—	23	71
町	—	7	30	—	8	40	—	9	40	—	10	46	—	10	20
町	—	7	—	—	8	—	—	8	—	—	8	—	—	8	20
町	—	2	—	—	2	—	—	2	—	—	2	—	—	2	—
町	—	10	7	—	13	12	—	14	12	—	14	12	—	14	14
町	1	9	36	1	9	36	2	11	89	2	11	89	2	11	199
町	1	8	240	1	8	315	1	9	315	1	10	315	1	11	317
町	—	3	9	—	6	14	—	6	14	—	6	17	—	6	10
町	—	3	—	—	4	—	—	5	—	—	5	—	—	7	13
町	—	1	—	—	1	—	—	1	—	—	1	—	—	1	—
町	—	4	6	—	5	6	—	6	16	—	7	16	—	7	17
町	1	5	980	1	5	980	1	7	995	1	8	995	1	10	1,009
町	—	5	—	—	5	—	—	7	—	—	7	—	—	7	15
町	—	5	4	—	5	4	—	6	4	—	8	8	—	11	15
町	—	8	22	—	8	22	—	8	22	—	8	22	—	8	22
町	—	6	—	—	7	—	—	7	—	—	7	—	—	7	—
町	—	2	—	—	2	—	—	3	—	—	3	—	—	3	—
町	1	12	124	1	13	128	1	16	138	1	16	131	1	7	210
町	—	3	5	—	3	5	—	4	5	—	4	5	—	11	8
町	—	8	20	—	8	20	—	8	20	—	8	23	—	8	23
玉川	6	111	857	6	125	1,178	6	139	1,197	6	141	1,209	8	148	1,253
東	—	8	15	—	8	15	—	9	19	—	8	20	—	7	11
玉川	2	13	85	2	14	103	2	18	103	2	18	103	2	18	101
玉川	—	2	14	—	2	14	—	2	14	—	2	14	—	2	50
玉川	—	2	9	—	2	9	—	2	9	—	2	19	—	1	—
玉川	—	11	14	—	12	20	—	13	20	—	13	20	—	14	20
玉川	—	8	9	—	10	9	—	13	12	—	12	9	—	13	9
玉川	—	10	21	—	12	24	—	13	24	—	13	28	—	13	28
玉川	—	6	19	—	7	19	—	7	19	—	7	19	—	7	19
玉川	—	1	—	—	1	—	—	1	3	—	1	3	—	1	3
玉川	—	—	—	—	—	—	—	—	—	—	—	—	—	—	—
玉川	1	5	46	2	5	67	2	5	67	2	4	67	2	4	67
玉川	—	1	—	—	1	—	—	1	—	—	1	—	—	1	—
玉川	—	1	3	—	2	3	—	3	6	—	3	6	—	5	6
玉川	—	4	—	—	6	18	—	6	18	—	6	—	—	5	28
玉川	—	4	10	—	4	10	—	4	10	—	5	14	—	6	14
玉川	1	4	265	1	5	275	1	6	275	1	6	275	1	8	275
玉川	—	2	4	—	2	4	—	2	4	—	3	4	—	3	4
玉川	—	6	8	—	6	8	—	7	10	—	7	19	—	8	19
玉川	1	—	275	1	—	550	1	—	550	1	—	550	1	—	550
深	—	2	—	—	3	—	—	3	—	—	4	—	—	4	—
深	—	—	—	—	1	—	—	1	—	—	2	—	—	2	—
深	1	3	39	—	3	9	—	4	9	—	4	14	—	6	21
深	—	5	5	—	5	5	—	5	5	—	5	5	—	5	8
深	—	3	6	—	3	6	—	3	6	—	3	6	—	4	6
新	—	7	9	—	8	9	—	8	13	—	9	13	—	8	13
新	—	3	1	—	3	1	—	3	1	—	3	1	—	3	1
砧	6	53	1,395	6	67	1,435	6	79	1,456	7	87	1,513	7	95	1,463
成	1	11	34	1	13	36	1	14	36	1	14	58	1	13	58
成	1	1	244	1	1	243	1	1	243	1	3	243	1	4	247
成	1	8	29	1	11	34	1	15	40	1	15	40	1	17	36
成	1	6	229	1	8	233	1	9	235	1	9	235	1	11	235
成	—	1	—	—	1	—	—	2	—	—	3	—	—	2	—
成	—	1	—	—	1	—	—	1	—	—	2	—	—	2	—
成	—	1	—	—	1	—	—	2	5	—	3	5	—	3	5
成	—	—	—	—	—	—	—	—	—	—	—	—	—	—	—
成	1	10	379	1	15	409	1	18	415	2	19	448	2	21	422
成	—	3	—	—	3	—	—	3	—	—	3	—	—	4	3
成	—	—	—	—	—	—	—	—	—	—	—	—	—	—	—
成	1	1	476	1	1	476	1	1	476	1	1	476	1	1	449
成	—	—	—	—	—	—	—	—	—	—	—	—	—	—	—
成	—	10	4	—	12	4	—	13	6	—	15	8	—	17	8

資料：世田谷、梅ヶ丘、玉川、砧各保健所  
 注、病院……病床数20以上のもの 診療所……病床数19以下のもの

第2表

町丁目別標傍科目数

(昭和36年12月31日現在)

町丁目	内科	小児科	外科	整形外科	精神科	神経科	消化器科	呼吸器科	循環器科	こう門科	泌尿器科	性病科	産婦人科	耳鼻喉科	食道科	眼科	X線科	歯科
総本	476	362	182	50	4	18	48	55	27	22	119	24	149	84	9	66	153	365
所地	306	228	113	38	3	15	32	37	15	18	75	21	98	57	8	48	98	221
池三太若三世	15	11	6	2	1	1	—	3	—	—	2	2	6	2	—	2	6	7
弦	3	1	1	—	—	—	—	—	—	—	—	—	—	—	—	—	—	2
代世	14	14	7	3	—	1	—	—	—	2	8	2	5	5	—	2	7	16
経下北	13	10	8	3	—	1	3	—	—	1	2	1	5	2	—	2	8	9
代羽大北	13	12	7	—	—	—	—	2	—	2	5	1	6	3	—	2	5	10
松原町	10	2	3	7	—	1	—	—	—	—	—	—	4	3	—	2	1	23
赤堤町	2	2	1	—	—	—	—	—	—	—	1	—	1	—	—	1	—	—
上北沢町	4	4	3	—	—	—	2	2	—	—	1	—	1	—	—	—	3	3
下馬町	10	8	3	—	—	—	3	4	2	—	1	—	3	2	—	—	4	4
野馬町	15	13	4	1	—	1	1	2	1	1	3	—	4	2	—	2	2	5
上馬町	12	9	11	5	—	1	1	—	1	4	7	2	5	2	—	3	5	3
玉川町	7	4	4	—	—	—	—	—	—	—	—	—	4	1	—	2	2	—
東玉川町	21	16	6	2	—	2	4	3	1	1	3	—	5	8	1	8	8	12
玉川町	2	3	—	—	—	1	—	—	1	—	—	—	1	—	—	—	2	5
玉川町	6	4	3	1	—	—	2	2	2	1	1	1	2	2	1	1	2	3
玉川町	8	8	1	—	1	—	1	1	1	—	—	—	1	2	1	3	2	7
玉川町	13	9	4	—	—	—	1	1	—	—	3	1	4	2	1	2	2	10
玉川町	7	5	2	1	—	—	—	1	—	—	1	—	—	—	—	1	3	3
玉川町	8	6	1	1	—	—	2	2	1	1	3	2	4	1	—	—	1	5
玉川町	13	11	4	2	—	2	1	2	1	1	7	4	5	1	—	3	3	11
玉川町	6	5	1	—	—	—	1	1	—	—	2	—	2	—	—	2	1	7
玉川町	7	6	2	—	—	—	—	2	—	—	1	1	2	—	—	—	2	4
玉川町	2	2	—	—	—	—	—	—	—	—	—	—	—	—	—	—	—	2
玉川町	8	3	3	2	—	—	—	2	—	2	2	1	2	3	—	2	1	7
玉川町	7	6	3	1	—	—	1	2	1	—	1	—	2	1	—	1	2	8
玉川町	7	4	1	—	1	1	—	—	—	—	—	1	1	—	—	—	3	7
玉川町	1	3	1	1	—	—	1	—	—	—	2	—	2	—	—	1	2	5
玉川町	5	4	1	1	—	—	—	—	—	—	—	—	2	—	—	—	1	2
玉川町	2	2	—	—	—	—	—	—	—	—	—	—	—	—	—	—	—	3
玉川町	5	2	3	—	—	—	1	1	1	—	2	—	2	2	—	—	1	—
玉川町	6	6	1	1	—	1	1	1	1	—	1	—	2	2	1	1	2	6
玉川町	6	5	1	—	—	—	1	1	—	—	2	—	—	2	—	—	3	5
玉川町	6	4	3	2	—	—	2	—	—	1	3	—	2	—	—	—	2	2
玉川町	5	4	3	—	—	—	—	—	—	—	3	—	1	—	—	—	4	3
玉川町	4	4	—	—	—	—	—	—	—	—	—	—	—	—	—	2	1	6
玉川町	2	1	—	—	—	—	1	1	1	—	—	—	1	—	—	—	—	—
玉川町	13	10	4	1	—	—	—	—	—	—	3	1	6	3	1	—	8	8
玉川町	6	4	1	—	—	1	—	—	—	—	1	—	1	—	—	—	3	3
玉川町	4	4	2	—	—	—	1	—	—	—	1	—	1	—	—	2	1	4
玉川町	94	75	42	8	—	2	6	7	6	2	31	—	32	10	—	11	37	95
東玉川町	6	3	3	—	—	—	—	—	—	—	2	—	3	—	—	—	—	6
玉川町	9	7	2	1	—	—	1	—	1	—	4	—	2	—	—	3	1	9
玉川町	—	—	1	—	—	—	—	—	—	—	—	—	3	1	—	—	—	—
玉川町	—	1	—	—	—	—	—	—	—	—	—	—	—	—	—	—	—	—
玉川町	7	7	1	—	—	—	—	—	1	—	2	—	2	1	—	1	4	7
玉川町	7	6	—	—	—	—	—	1	1	—	1	—	1	—	—	—	5	7
玉川町	7	7	—	—	—	—	—	—	—	1	—	—	—	—	—	—	—	—
玉川町	7	6	—	—	—	—	—	—	—	—	—	—	—	—	—	—	—	—
玉川町	7	7	1	—	—	—	—	—	—	1	—	—	2	1	—	—	—	4
玉川町	7	6	—	—	—	—	—	—	—	—	—	—	—	—	—	—	—	—
玉川町	6	4	3	1	—	—	1	—	—	—	1	—	3	—	—	1	2	4
玉川町	5	2	7	—	—	—	—	2	—	—	—	—	1	—	—	—	4	7
玉川町	1	1	1	—	—	—	—	—	—	—	—	—	—	—	—	—	—	2
玉川町	3	4	3	—	—	—	—	—	—	—	—	—	—	—	—	—	—	2
玉川町	1	—	—	—	—	—	—	—	—	—	—	—	—	—	—	—	—	—
玉川町	3	4	3	—	—	—	—	—	—	—	1	—	3	1	—	—	2	6
玉川町	1	—	—	—	—	—	—	—	—	—	—	—	—	—	—	—	—	1
玉川町	2	3	2	1	—	—	1	1	1	—	4	—	—	—	—	—	1	1
玉川町	5	3	1	—	—	—	—	—	—	—	1	—	—	—	—	—	—	2
玉川町	4	3	1	—	—	—	—	1	—	—	—	—	2	—	—	—	1	5
玉川町	9	6	4	1	—	1	1	1	1	—	7	—	2	2	—	1	2	6
玉川町	2	1	1	—	—	—	1	—	1	—	2	—	—	1	—	—	—	—
玉川町	4	5	4	1	—	—	1	—	1	—	1	—	3	1	—	—	3	9
玉川町	2	1	1	1	—	1	—	—	—	—	1	—	1	—	—	1	1	1
玉川町	3	3	—	—	—	—	—	—	—	—	1	—	—	—	—	—	—	2
玉川町	1	1	—	—	—	—	—	—	—	—	—	—	—	—	—	—	—	—
玉川町	3	5	3	1	—	—	—	—	—	—	1	—	2	1	—	—	3	3
玉川町	2	2	1	1	—	—	—	—	1	—	—	—	2	—	—	—	1	1
玉川町	3	1	—	—	—	—	—	—	—	—	—	—	1	—	—	—	—	2
玉川町	6	5	1	—	—	—	—	—	—	—	2	—	1	—	—	—	4	7
玉川町	2	1	—	—	—	—	—	1	—	—	—	—	—	—	—	—	—	3
砥	76	59	27	4	1	1	10	11	6	2	13	3	19	17	1	7	18	49
成祖	8	4	3	—	—	—	1	1	—	—	2	—	4	3	—	2	1	10
船廻八粕給鳥喜宇大鎌岡	4	4	1	—	—	1	—	2	—	—	1	—	1	1	1	1	1	—
船廻八粕給鳥喜宇大鎌岡	10	9	2	—	—	—	—	—	—	—	1	—	3	4	—	—	5	11
船廻八粕給鳥喜宇大鎌岡	9	7	3	—	—	—	—	—	—	—	2	—	1	—	—	—	2	5
船廻八粕給鳥喜宇大鎌岡	2	2	1	—	—	—	1	1	1	—	—	—	—	—	—	—	—	1
船廻八粕給鳥喜宇大鎌岡	2	2	—	—	—	—	—	—	—	—	—	—	—	—	—	—	—	—
船廻八粕給鳥喜宇大鎌岡	3	3	2	—	—	—	—	1	1	—	—	—	—	—	—	—	—	3
船廻八粕給鳥喜宇大鎌岡	—	—	—	—	—	—	—	—	—	—	—	—	—	—	—	—	—	—
船廻八粕給鳥喜宇大鎌岡	19	13	11	3	1	—	6	4	3	1	5	1	8	5	—	2	2	12
船廻八粕給鳥喜宇大鎌岡	3	3	—	—	—	—												

第3表 地域・経営主体別病院数

(昭和36年12月31日現在)

地域	総数		公立		私立		医療法人		会社附属		その他	
	病院	診療所	病院	診療所	病院	診療所	病院	診療所	病院	診療所	病院	診療所
総数	30	705	6	—	5	696	7	7	1	2	11	—
世田谷	11	247	3	—	1	243	5	2	—	2	2	—
梅ヶ丘	4	215	2	—	1	214	—	1	—	—	1	—
玉川	8	148	—	—	2	144	2	4	—	—	4	—
砧	7	95	1	—	1	95	—	—	1	—	4	—

資料；世田谷，梅ヶ丘，玉川，砧各保健所

第4表 地域・年次別歯科診療所数

(昭和32年～36年)

(各年12月31日現在)

地域	昭和32年	昭和33年	昭和34年	昭和35年	昭和36年
総数	304	316	325	344	352
世田谷	{ 198	{ 206	{ 210	107	108
梅ヶ丘				105	104
玉川	70	75	79	90	92
砧	36	35	36	42	48

資料；世田谷，梅ヶ丘，玉川，砧各保健所

注，35年8月より世田谷保健所が，梅ヶ丘保健所と世田谷保健所に分れる

第5表 地域・年次別助産所数および助産所病床数

(昭和32年～36年)

(各年12月31日現在)

地域	昭和32年		昭和33年		昭和34年		昭和35年		昭和36年	
	施設数	病床数	施設数	病床数	施設数	病床数	施設数	病床数	施設数	病床数
総数	190	54	186	53	181	55	173	55	169	44
世田谷	{ 132	{ 40	{ 126	{ 39	{ 126	{ 38	65	14	64	14
梅ヶ丘							54	24	54	16
玉川	39	10	39	10	37	13	37	13	34	10
砧	19	4	18	4	18	4	17	4	17	4

資料；世田谷，梅ヶ丘，玉川，砧各保健所

注，35年8月より世田谷保健所が，梅ヶ丘保健所と世田谷保健所に分れる

第6表 地域・職種別医療資格者数

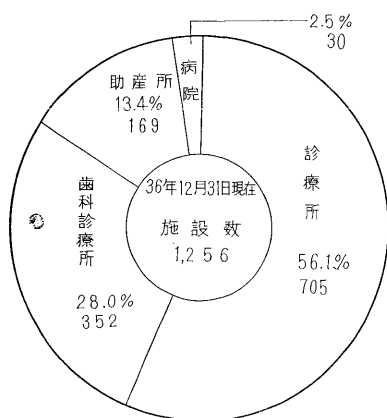
(昭和36年12月31日現在)

地域	総数	医師	歯科医師	薬剤師	看護婦	助産婦	X線技術者	歯科衛生士	歯科技工士
総数	5,109	1,397	519	1,477	1,164	320	128	37	67
世田谷	1,659	444	161	513	347	94	74	8	18
梅ヶ丘	1,408	420	164	385	309	72	18	15	25
玉川	1,263	287	124	387	305	121	16	8	15
砧	779	246	70	192	203	33	20	6	9

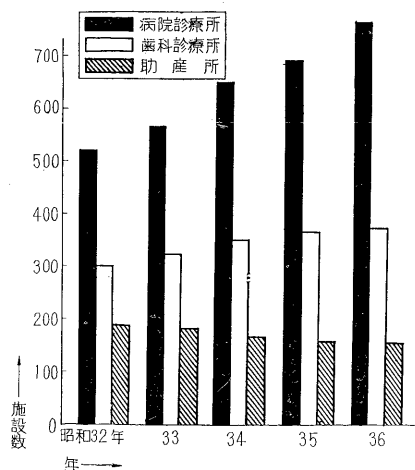
資料；世田谷，梅ヶ丘，玉川，砧各保健所

注，各保健所へ登録した者のみ計上した

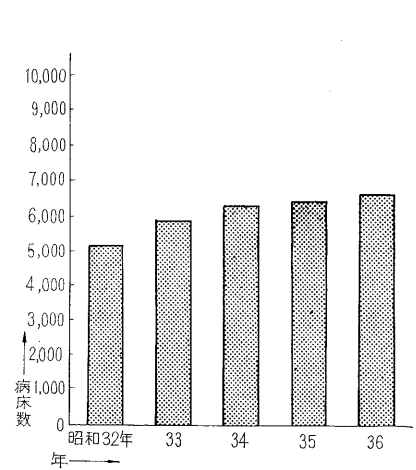
第1図 医療施設別内訳  
(第1.4.5表参照)



第2図 医療施設の年次推移 病院・診療所・病床数の年次推移  
(第1.4.5表参照)



第3図 病院・診療所・病床数の年次推移  
(第1表参照)



第 7 表 保 健 所 活 動 状 況 (昭和36年度)

区 分	結核予防	予防接種	医 療 社会事業	乳 幼 児 健康相談	保 健 婦 家庭訪問	環 境 衛 生 監 視	食 品 衛 生 監 視	栄 養 相 談	試 験 検 査
総 数	107,840	298,121	205	28,627	10,383	4,075	14,603	11,875	11,374
世田谷	38,953	94,821	58	6,470	2,532	654	3,670	4,688	6,616
梅ヶ丘	10,759	67,687	11	8,943	3,619	1,127	5,643	3,151	3,919
玉 川	31,426	73,771	64	6,876	1,582	739	3,691	2,299	218
砧	26,702	61,842	72	6,338	2,650	1,555	1,599	1,737	621

資料；世田谷，梅ヶ丘，玉川，砧各保健所

第 8 表 年 度 別 結 核 予 防 活 動 状 況 (昭和32年度～36年度)

年 度	ツベルクリン反応	X 線 間 接 撮 影	X 線 直 接 撮 影	B・C・G 接 種
昭和32年度	34,651	80,627	5,181	10,501
昭和33年度	47,941	68,249	5,238	13,107
昭和34年度	48,612	89,980	4,891	12,953
昭和35年度	48,733	74,934	4,501	11,304
昭和36年度	24,575	74,185	3,503	8,714

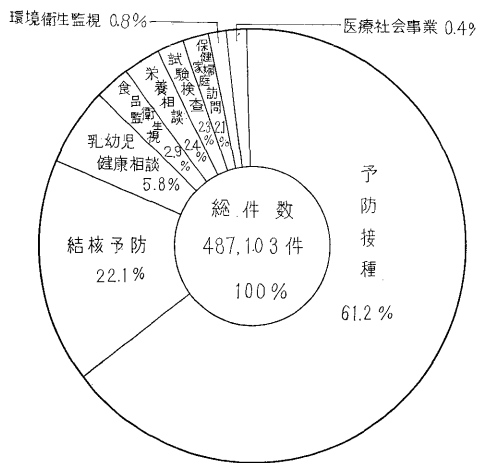
資料 世田谷，梅ヶ丘，玉川，砧各保健所

第 9 表 年 度 別 予 防 接 種 活 動 状 況 (昭和32年度～36年度)

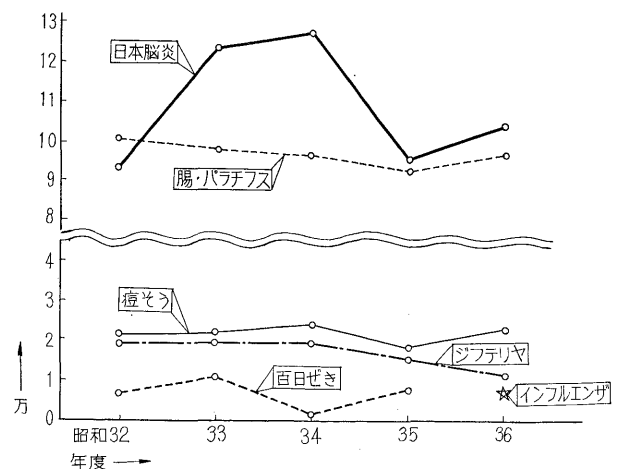
年 度	痘 そ う	百 日 ぜ き	ジフテリア	腸 チ フ ス パ ラ チ フ ス	日 本 脳 炎	ジフテリア 百 日 ぜ き 混 合	インフルエンザ
昭和32年度	21,933	6,806	19,675	106,527	93,197	...	...
昭和33年度	21,840	10,644	19,854	97,292	124,188	...	...
昭和34年度	24,409	1,602	19,605	96,030	124,720	...	...
昭和35年度	18,839	7,293	15,933	93,490	95,897	10,433	...
昭和36年度	23,564	...	11,973	97,113	142,432	15,791	7,248

資料；世田谷，梅ヶ丘，玉川，砧各保健所  
注，ジフテリア，百日ぜき混合については35年度より実施

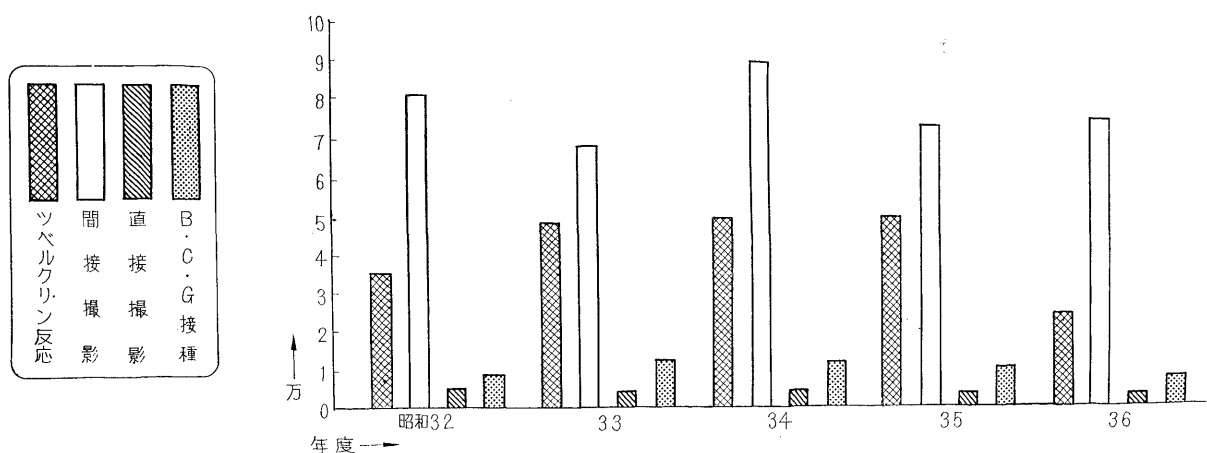
第 4 図 保 健 所 活 動 状 況



第 5 図 予 防 接 種 活 動 状 況 の 推 移



第 6 図 結 核 予 防 活 動 の 推 移



第 10 表 年次別法定伝染病患者数 (昭和32年~36年)

年次 および 月次	総数	赤痢	腸チフス	パラチフス	痘そう	発疹 しん ス	しょう紅熱	ジフテリア	流行性 性髄炎 流脳膜	日本脳炎	急性 灰白髄炎 (小児マヒ)
昭和32年度	863	594	11	2	—	—	180	57	5	14	…
33	708	462	12	4	—	—	163	49	2	16	…
34	724	552	10	1	—	—	122	31	3	5	…
35	702	484	3	7	—	—	106	77	3	5	17
36	663	514	5	1	—	—	89	33	3	6	12
1月	47	27	—	—	—	—	16	4	—	—	—
2月	61	48	1	—	—	—	7	5	—	—	—
3月	31	18	1	—	—	—	5	3	1	—	3
4月	60	55	—	—	—	—	3	2	—	—	—
5月	36	29	—	—	—	—	5	2	—	—	—
6月	61	43	1	—	—	—	8	5	1	—	3
7月	79	57	2	1	—	—	12	3	—	—	4
8月	51	41	—	—	—	—	2	2	—	5	1
9月	70	62	—	—	—	—	6	—	1	1	—
10月	78	70	—	—	—	—	4	4	—	—	—
11月	46	31	—	—	—	—	12	2	—	—	1
12月	43	33	—	—	—	—	9	1	—	—	—

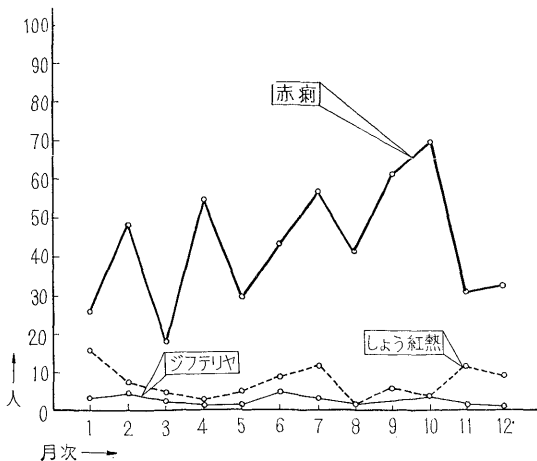
資料：世田谷，梅ヶ丘，玉川，砧各保健所  
注，小児マヒについては昭和35年より法定伝染病に指定

第 11 表 年次別届出伝染病患者数 (昭和32年~36年)

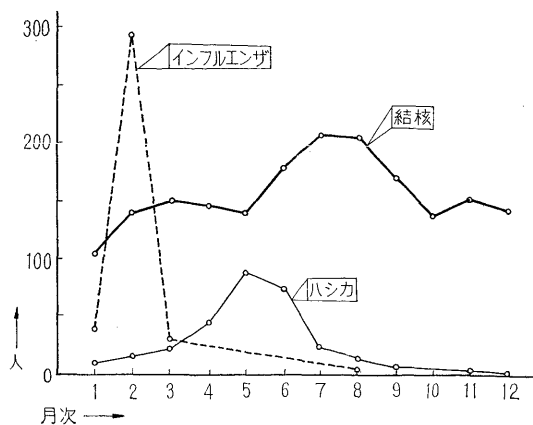
年次 および 月次	総数	マラリヤ	ましん (ハシカ)	百日せき	インフル エンザ	破傷風	トラコ ーマ	結核	狂犬病	つづが 虫病	炭そ らそ	急性 灰白髄炎 (小児マヒ)
昭和32年度	3,997	—	379	19	1,075	2	19	2,500	—	—	—	3
33	2,333	1	19	38	37	2	17	2,213	—	—	—	6
34	2,463	—	307	11	8	2	12	2,104	—	—	—	19
35	2,388	—	120	3	50	6	11	2,198	—	—	—	…
36	2,552	—	270	16	358	1	5	1,899	—	—	—	…
1月	151	—	4	—	33	—	1	113	—	—	—	…
2月	453	—	15	1	295	—	1	141	—	—	—	…
3月	200	—	20	—	29	—	1	150	—	—	—	…
4月	189	—	41	—	—	—	—	148	—	—	—	…
5月	227	—	80	3	—	—	1	143	—	—	—	…
6月	263	—	73	4	—	—	—	186	—	—	—	…
7月	237	—	25	1	—	—	—	211	—	—	—	…
8月	222	—	8	5	1	—	—	208	—	—	—	…
9月	170	—	4	—	—	1	—	165	—	—	—	…
10月	135	—	—	1	—	—	1	133	—	—	—	…
11月	159	—	2	—	—	—	—	157	—	—	—	…
12月	146	—	1	1	—	—	—	144	—	—	—	…

資料：世田谷，梅ヶ丘，玉川，砧各保健所  
注，小児マヒについては昭和35年度より法定伝染病に指定

第 7 図 主要法定伝染病患者数  
月別推移 (昭和36年)



第 8 図 主要届出伝染病患者数  
月別推移 (昭和36年)



第 12 表

年次・地域別環境衛生事業所数等

(昭和32年~36年)

(各年12月31日現在)

区 分	理 容 所		美 容 所		ク リ ー ニ ン グ		浴 場	旅 館 (下宿)	興 行 所	墓 火 葬 場 納 骨 堂
	件 数	理容師	件 数	美容師	件 数	ク リ ー ニ ン グ 師				
昭和32年	382	856	388	965	290	211	132	65	22	206
本 所	252	538	263	661	177	120	87	51	15	58
玉 川	79	202	86	223	72	68	29	9	5	19
砧	51	116	39	80	41	23	16	5	2	129
昭和33年	396	894	405	984	369	233	138	67	27	200
本 所	257	591	269	661	238	173	90	51	16	58
玉 川	83	179	90	223	81	37	30	11	9	19
砧	56	124	46	100	50	23	18	5	2	123
昭和34年	423	951	446	904	437	290	139	58	25	182
本 所	268	604	291	593	282	207	90	42	18	40
玉 川	91	198	98	202	95	48	30	11	4	19
砧	64	149	57	109	60	35	19	5	3	123
昭和35年	440	978	483	920	475	357	141	52	21	182
本 所	277	646	314	579	299	267	90	34	17	40
玉 川	99	208	102	216	106	48	32	13	2	19
砧	64	164	67	125	70	42	19	5	2	123
昭和36年	451	1,047	505	874	502	267	145	55	20	185
世田谷	165	456	181	342	181	166	54	20	9	32
梅ヶ丘	112	167	146	165	132	101	38	18	7	12
玉 川	103	242	104	224	113	156	32	13	2	19
砧	71	172	74	143	76	72	21	4	2	122

資料：世田谷，梅ヶ丘，玉川，砧各保健所

第 13 表

年 令 ・ 地 域 別 死 亡 者 数

(昭和36年度)

年 令 別	総 数		世田谷	梅ヶ丘	玉 川	砧	年 令 別	総 数		世田谷	梅ヶ丘	玉 川	砧
	実 数	比 率						実 数	比 率				
総 数	3,068	100.0	1,100	742	729	497							
0	171	5.6	60	32	36	43	45~49	132	4.3	46	26	32	28
1~4	54	0.8	16	11	17	10	50~54	155	5.0	53	41	40	21
5~9	21	0.7	5	2	8	6	55~59	244	8.0	98	57	53	36
10~14	17	0.6	7	3	4	3	60~64	308	10.0	114	79	73	42
15~19	34	1.1	8	11	7	8	65~69	365	11.9	147	81	86	51
20~24	64	2.1	25	21	9	9	70~74	406	14.2	139	114	90	63
25~29	81	2.6	25	25	21	10	75~79	375	12.2	136	94	81	64
30~34	86	2.6	31	16	25	14	80~84	255	8.3	88	62	70	35
35~39	75	2.4	30	16	14	15	85~89	109	3.6	37	27	25	20
40~44	90	3.0	27	16	32	15	90以上	26	0.8	8	8	6	4

資料：世田谷，梅ヶ丘，玉川，砧各保健所

第 14 表

簡 易 生 命 表

(昭和35年7月1日~昭和36年6月30日)

年 令	男			女		
	死 亡 率	生 存 数	平 均 余 命	死 亡 率	生 存 数	平 均 余 命
0	.02224	100,000	70.4	.01569	100,000	74.6
1	.00164	97,776	71.0	.00130	98,431	74.8
2	.00065	97,616	70.1	.00067	98,303	73.9
3	.00070	97,553	69.2	.00123	98,237	72.9
4	.00173	97,485	68.2	.00026	98,116	72.0
5	.00284	97,318	67.3	.00325	98,090	71.0
10	.00165	97,042	62.5	.00155	97,771	66.2
15	.00374	96,882	57.6	.00205	97,619	61.3
20	.00369	96,520	52.9	.00389	97,419	56.4
25	.00643	96,164	48.0	.00678	97,040	51.6
30	.00767	95,546	43.3	.00529	96,382	47.0
35	.01094	94,813	38.7	.00653	95,872	42.2
40	.01598	93,776	34.1	.01060	95,246	37.4
45	.01928	92,277	29.6	.02080	94,236	32.8
50	.02510	90,498	25.1	.01957	92,276	28.5
55	.06736	88,227	20.7	.03555	90,470	24.0
60	.09094	82,284	17.0	.06025	87,254	19.8
65	.15879	74,801	13.4	.11052	81,997	15.9
70	.25535	62,923	10.5	.17889	72,935	12.5
75	.39083	46,856	8.1	.32449	59,888	9.7
80	1.00000	28,543	6.8	1.00000	40,455	8.1

資料：梅ヶ丘保健所

注、本表は、昭和36年1月1日現在年令階層別住民登録人口と昭和35年7月1日~昭和36年6月30日の人口動態調査死亡票を基礎資料として evertile 氏法により計算したものである。

第 15 表 年次・地域・死因別死亡者数 (昭和32年~36年)

年次および地域	総数	脳溢血	癌	心臓病	肺炎	結核	事故	自殺	その他
昭和32年	3,052	597	760	317	227	427	201	132	391
世田谷	1,924	374	507	189	168	266	118	90	212
玉川	743	147	156	80	43	105	54	34	124
砧	385	76	97	48	16	56	29	8	55
昭和33年	3,099	673	874	304	153	366	279	146	331
世田谷	1,930	424	562	174	93	244	182	85	166
玉川	713	154	177	72	34	76	70	38	92
砧	456	95	108	58	26	46	27	23	73
昭和34年	3,025	646	900	304	144	365	265	136	265
世田谷	1,823	399	522	173	78	236	157	89	169
玉川	741	150	256	87	38	82	58	27	43
砧	461	97	122	44	28	47	50	20	53
昭和35年	2,984	680	546	286	162	151	93	105	961
世田谷	1,806	415	340	164	92	88	55	62	590
玉川	714	165	129	90	44	34	20	22	210
砧	464	100	77	32	26	29	18	21	161
昭和36年	3,068	697	515	289	160	131	101	87	1,088
世田谷	1,100	242	119	80	53	40	35	36	495
梅ヶ丘	742	178	135	76	42	39	29	16	227
玉川	729	163	162	101	38	36	20	20	189
砧	497	114	99	32	27	16	17	15	177

資料：世田谷，梅ヶ丘，玉川，砧各保健所

第 16 表 年次別ふん尿収

年次および月次	作業延人員	作業日数	運搬		総数		作
			自動車(延)	リヤカー(延)	作業延戸数	汲取量(KI)	
昭和32年	46,612	305	42,242	7,992	1,927,286	142,818,336	
33	45,285	303	56,463	7,352	2,023,550	159,931,758	
34	41,824	303	79,382	3,576	2,191,574	172,997,208	
35	37,912	307	19,876	1,500	2,623,498	193,048,984	
36	35,528	306	113,846	—	3,096,525	201,668,220	
1月	2,864	25	9,293	—	263,198	16,542,360	
2	2,797	24	8,672	—	253,423	15,394,680	
3	2,965	26	9,470	—	264,418	16,796,520	
4	2,575	25	9,898	—	248,621	17,174,880	
5	3,002	26	10,314	—	254,544	17,898,840	
6	2,940	26	9,826	—	253,800	17,044,560	
7	2,963	26	9,440	—	245,612	16,863,300	
8	3,018	27	8,520	—	276,977	15,173,100	
9	2,857	25	8,322	—	254,252	14,697,360	
10	3,200	26	9,613	—	237,467	17,543,340	
11	3,041	24	10,039	—	240,992	18,031,680	
12	3,306	26	10,439	—	308,216	18,507,600	

資料：世田谷清掃事務所  
注、運搬は昭和35年度より延台数で計上

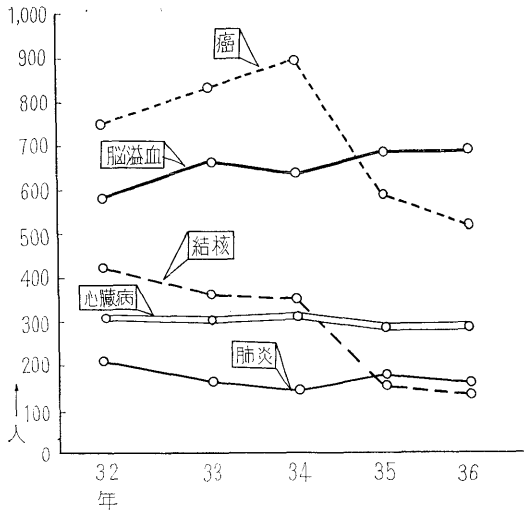
第 17 表 年次別じん

年次および月次	作業延人員	作業日数	運搬延回数			戸数 作業延戸数	一日平均収集量 (t)	収 総数
			自動車	小型自動車	リヤカー			
昭和32年	45,840	305	8,976	2,706	191,232	25,333,083	169.49	51,772.72
33	48,575	300	551	1,839	202,040	21,204,753	198.43	59,530.41
34	49,171	303	16,631	2,374	55,308	16,483,096	235.32	71,102.66
35	51,202	307	28,953	—	—	17,994,766	236.48	72,600.54
36	51,334	306	24,702	10,831	—	16,716,332	257.87	78,908.91
1月	4,227	25	1,992	708	—	1,433,939	250.10	6,252.40
2	3,958	24	1,744	657	—	1,533,378	228.48	5,483.60
3	4,257	26	1,830	706	—	1,508,020	221.20	5,751.10
4	4,373	25	1,911	733	—	1,409,619	239.96	5,998.90
5	4,562	26	2,073	820	—	1,278,689	250.01	6,500.15
6	4,433	26	2,183	751	—	1,404,186	259.89	6,757.25
7	4,502	26	2,093	750	—	1,311,864	253.14	6,581.70
8	4,738	27	2,396	773	—	1,449,613	274.89	7,422.20
9	4,268	25	2,254	724	—	1,324,264	277.91	6,947.70
10	4,031	26	2,074	1,236	—	1,230,836	276.50	6,955.10
11	3,775	24	2,002	1,287	—	1,290,133	281.90	6,765.51
12	4,210	26	2,150	1,686	—	1,541,791	288.20	7,493.30

資料：世田谷清掃事務所

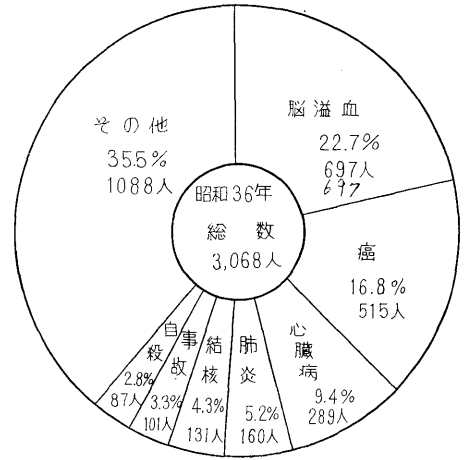


第9図 主要死因別死亡者数推移



第10図 死因別死亡者内訳

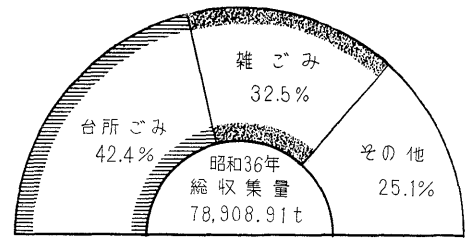
(昭和36年)



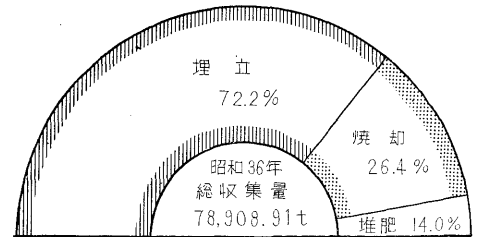
集 状 況 (昭和32年~36年)

直 業 延 戸 数	営 取 量 (KI)	農		民 取 量 (KI)	一 日 平 均 取 量 (KI)
		作 業 延 戸 数	取 量 (KI)		
1,864,001	141,864,300	63,285	954,036	465,128	
1,966,871	158,756,070	56,679	1,175,688	523,947	
2,159,788	172,168,560	31,786	828,648	570,947	
2,606,704	192,357,720	16,794	691,264	628,824	
3,086,320	201,013,488	15,205	654,732	659,046	
261,763	16,471,440	1,435	70,920	661,690	
252,048	15,321,636	1,375	73,044	640,195	
263,168	16,734,420	1,250	62,100	646,020	
247,371	17,120,484	1,250	54,396	686,995	
253,284	17,854,776	1,260	44,064	688,416	
252,540	16,994,808	1,260	49,752	655,560	
244,367	16,818,156	1,250	45,144	648,588	
275,747	15,115,248	1,230	57,852	561,966	
253,042	14,649,228	1,210	48,132	587,894	
236,242	17,491,716	1,225	51,624	674,743	
239,772	17,989,668	1,220	42,012	751,320	
306,976	18,451,908	1,240	55,692	711,830	

第11図 種類別じん芥収集の内訳



第12図 処理別じん芥処分の内訳



芥 処 理 状 況 (昭和32年~36年)

集 量 (t)			処 分 量 (t)				
雑ごみ	台所ごみ	その他	総 数	埋 立	焼 却	推 肥	飼 料
18,408.63	17,495.10	15,868.99	51,772.72	36,873.64	9,871.68	2,787.75	2,239.65
26,331.89	18,399.87	14,798.65	59,530.41	48,950.54	9,748.99	561.96	268.95
32,869.80	20,787.84	17,445.02	71,102.66	46,129.46	21,891.96	2,715.12	366.12
24,493.12	28,115.04	19,992.38	72,600.54	50,593.28	20,178.72	1,828.54	—
25,920.80	32,917.50	20,070.61	79,008.91	57,608.20	21,089.71	1,111.00	—
1,918.40	2,702.00	1,632.00	6,252.40	4,783.40	1,382.00	87.00	—
1,743.60	2,345.00	1,395.00	5,483.60	3,725.00	1,317.60	441.00	—
1,894.80	2,523.50	1,332.80	5,751.10	3,806.50	1,433.60	511.00	—
1,954.40	2,544.50	1,500.00	5,998.90	4,461.50	1,474.40	63.00	—
2,208.00	2,705.50	1,586.65	6,500.15	4,670.15	1,830.00	—	—
2,202.80	2,754.50	1,799.95	6,757.25	4,980.05	1,777.20	—	—
1,996.00	2,705.50	1,880.20	6,581.70	4,871.10	1,710.60	—	—
2,310.40	3,181.50	1,930.30	8,322.20	6,517.50	1,804.70	—	—
2,211.20	2,957.50	1,779.00	6,947.70	5,218.50	1,729.20	—	—
2,334.80	2,887.50	1,732.80	6,955.10	4,913.00	2,042.10	—	—
2,365.60	2,768.50	1,631.41	6,765.51	4,681.50	2,084.01	—	—
2,780.80	2,842.00	1,870.50	7,493.30	4,980.00	2,504.30	9.00	—