

税 務

目 次

	頁		頁
第1表 年度・税目別特別区税調定額—現年度— (昭和35～39年度) ……………	98	第1図 年度別特別区民税納税者数および調定額 ……………	98
第2表 地域別特別区民税調定額—現年度— (昭和39年度) ……………	98	第2図 個人住民税1人当り負担額……………	100
第3表 年度別特別区民税納税者数および調定額 —現年度— (昭和34～39年度) ……………	98	第3図 税目別都税調定額 (昭和38年度) ……………	101
第4表 町丁目別区民税調定額—現年度— (昭和38年度) ……………	99	第4図 税目別国税調定額 (昭和38年度) ……………	101
第5表 23区・年度別個人住民税負担額 (昭和34～38年度) ……………	100		
第6表 年度・税目別都税調定額 (昭和34～38年度) ……………	101		
第7表 年度・税目別国税調定額 (昭和34～38年度) ……………	101		

第 1 表 年度・税目別特別区税調定額 一現年度一 (昭和35~39年度)
(単位=千円)

区 分	昭和 35 年度	昭和 36 年度	昭和 37 年度	昭和 38 年度	昭和 39 年度
総 額	2,214,924	2,976,548	4,448,472	5,234,462	6,578,159
特別区民税	2,204,640	2,964,299	4,434,641	5,220,017	6,562,860
特別区軽自動車税	6,316	8,207	9,652	10,352	11,084
犬 税	3,968	4,042	4,179	4,093	4,215

資料：税務課
注，各年度とも当初調定額である。

第 2 表 地域別特別区民税調定額 一現年度一 (昭和39年度)
(単位 調定額=千円・負担額=円)

区 分	総 額		普 通 徴 収		特 別 徴 収		納 税 者	
	調 定 額	割 合 (%)	調 定 額	割 合 (%)	調 定 額	割 合 (%)	人 数	1人平均負担額
総 額	6,562,860	100.0	2,220,485	33.8	4,342,375	66.2	250,909	26,156
本 所 地 区	3,535,804	100.0	1,129,721	32.0	2,406,083	68.0	148,270	23,847
玉 川 地 区	1,921,770	100.0	691,245	36.0	1,230,525	64.0	58,922	32,615
砧 地 区	1,105,286	100.0	399,519	36.1	705,767	63.9	43,717	25,283

資料：税務課
注 1，金額は当初調定額である。
2，納税者数には普通徴収，特別徴収の重複を含む。

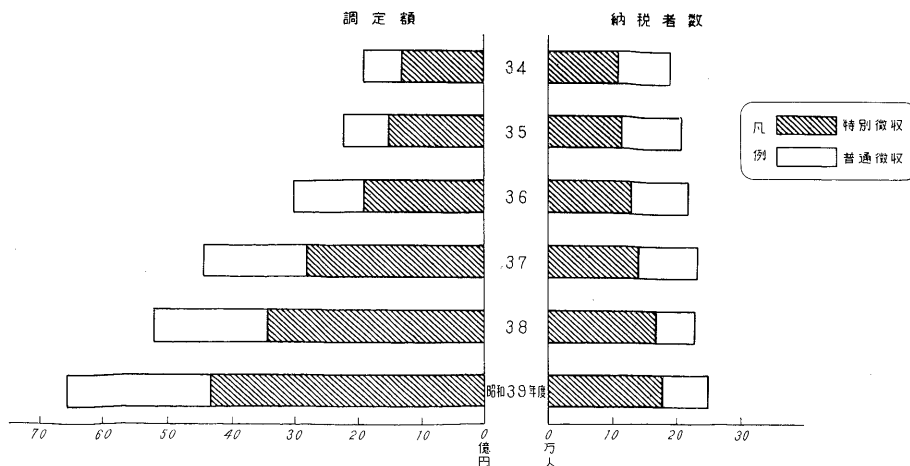
第 3 表 年度別特別区民税納税者数および調定額 一現年度一 (昭和34~39年度)
(単位=千円)

年 度	納 税 者 数			割 合 (%)			指 数		
	総 数	普通徴収	特別徴収	総 数	普通徴収	特別徴収	総 数	普通徴収	特別徴収
昭和 34 年度	192,545	79,919	112,626	100.0	41.5	58.5	100.0	100.0	100.0
35	207,924	88,091	119,832	100.0	42.4	57.6	108.0	102.3	106.4
36	222,526	93,805	128,731	100.0	42.2	57.8	115.6	117.4	114.3
37	235,195	91,002	144,193	100.0	38.7	61.3	122.2	113.9	128.0
38	234,191	63,608	170,583	100.0	27.2	72.8	121.6	79.6	151.5
39	250,909	71,737	179,172	100.0	28.6	71.4	130.3	89.8	159.1

年 度	調 定 額			割 合 (%)			指 数		
	総 額	普通徴収	特別徴収	総 数	普通徴収	特別徴収	総 数	普通徴収	特別徴収
昭和 34 年度	1,881,658	582,520	1,299,138	100.0	30.1	69.1	100.0	100.0	100.0
35	2,204,640	717,435	1,487,205	100.0	32.5	67.5	117.2	132.2	114.5
36	2,964,299	1,042,269	1,922,030	100.0	35.2	64.8	157.5	178.9	147.9
37	4,434,641	1,654,711	2,779,930	100.0	37.3	62.7	235.7	284.1	214.0
38	5,220,017	1,827,745	3,392,272	100.0	35.0	65.0	277.4	313.8	261.1
39	6,562,860	2,220,485	4,342,375	100.0	33.8	66.2	348.8	381.2	334.3

資料：税務課
注，各年度とも当初調定である。

第 1 図 年度別特別区民税納税者数および調定額 (第3表による)



第 5 表 23 区・年度別個人住民税負担額

(単位 住民税負担額=千円 1人当り負担額=円)

(昭和34~38年度)

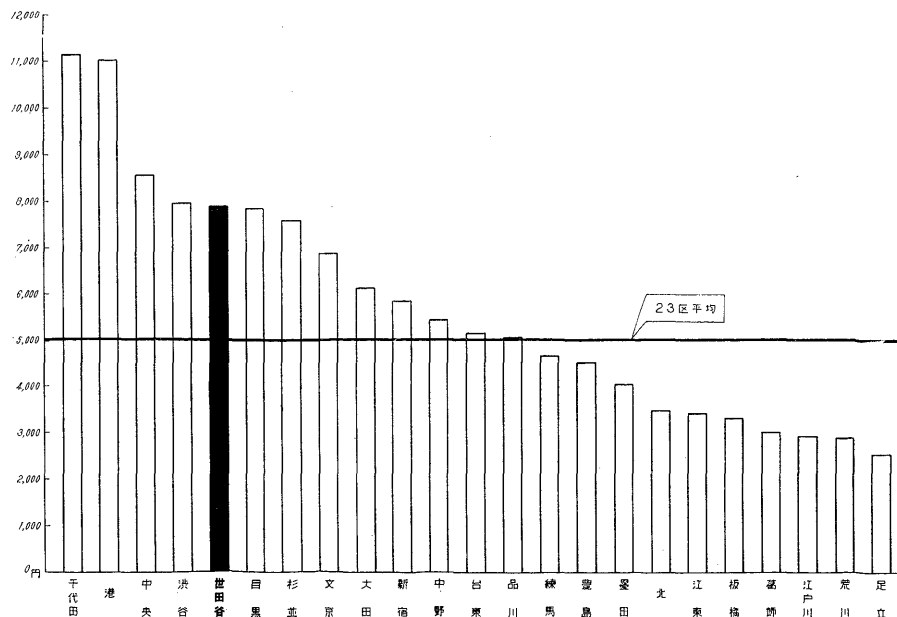
地 域	住 民 税 負 担 額					1 人 当 り 負 担 額				
	昭和34年度	昭和35年度	昭和36年度	昭和37年度	昭和38年度	昭和34年度	昭和35年度	昭和36年度	昭和37年度	昭和38年度
総 数	15,766,199	18,418,570	24,317,778	37,553,289	53,260,582	2,014	2,216	2,868	4,360	5,107
千代田	378,065	498,321	620,882	972,343	1,266,066	3,132	4,263	5,417	8,677	11,538
中 央	398,736	488,685	649,074	980,790	1,288,853	2,457	3,030	4,100	6,382	8,599
港	905,949	1,094,008	1,480,763	2,152,766	2,699,028	3,499	4,097	5,581	8,222	10,497
新 宿	829,324	955,711	1,237,010	1,919,109	2,442,376	2,174	2,311	2,953	4,593	5,846
文 京	583,951	622,952	888,773	1,354,356	1,775,326	2,343	2,556	3,415	5,185	6,846
台 東	505,581	586,768	760,504	1,230,367	1,635,601	1,689	1,840	2,421	3,932	5,274
墨 田	381,788	462,348	631,062	1,041,413	1,382,407	1,197	1,393	1,893	3,128	4,174
江 東	364,817	447,290	593,798	977,609	1,261,826	1,127	1,274	1,665	2,677	3,423
品 川	789,529	903,873	1,203,367	1,804,553	2,218,962	1,959	2,113	2,786	4,192	5,136
目 黒	888,284	1,036,638	1,308,148	1,939,891	2,304,814	3,159	3,529	4,414	6,546	7,804
大 田	1,533,834	1,802,524	2,363,262	3,678,641	4,629,461	2,257	2,552	3,259	5,001	6,211
世 田 谷	1,873,585	2,195,610	2,958,470	4,395,349	5,468,178	3,050	3,361	4,412	6,437	7,839
澁 谷	806,135	941,537	1,186,350	1,776,893	2,289,754	3,065	3,332	4,159	6,231	7,928
中 野	740,247	824,896	1,061,687	1,605,817	1,992,891	2,284	2,348	2,952	4,388	5,412
杉 並	1,427,223	1,658,018	2,171,228	3,193,636	3,887,683	3,081	3,403	4,350	6,312	7,562
豊 島	576,272	656,962	856,635	1,308,752	1,690,314	1,759	1,809	2,320	3,505	4,512
北	524,523	567,910	739,697	1,192,472	1,547,767	1,357	1,357	1,726	2,690	3,425
荒 川	273,688	308,564	394,514	648,482	845,214	1,008	1,081	1,391	2,275	2,942
板 橋	460,172	533,759	731,110	1,190,875	1,527,724	1,188	1,294	1,709	2,692	3,367
練 馬	472,023	587,881	834,969	1,401,797	1,814,956	1,711	1,923	2,520	3,958	4,792
足 立	352,566	403,765	548,406	953,270	1,201,908	910	988	1,286	2,152	2,594
葛 飾	374,675	428,541	585,037	963,131	1,274,853	1,060	1,138	1,502	2,375	3,045
江 戸 川	325,232	372,009	513,032	870,978	1,089,707	1,102	1,175	1,547	2,516	2,969

資料：都総務局統計部「東京都統計年鑑」

注：1. 住民税額は特別区民税の収入額

2. 1人当り負担額は都総務局統計部「東京都世帯と人口」の各年10月1日現在数により計算した。
ただし昭和35年度については、昭和35年国勢調査人口による。

第 2 図 個人住民税1人当り負担額 (昭和38年度) (第5表による)



第 6 表

年度・税目別都税調定額

(昭和34~38年度)

(単位=千円)

区 分	昭和 34 年度		昭和 35 年度		昭和 36 年度		昭和 37 年度		昭和 38 年度	
	調定額	割合 (%)	調定額	割合 (%)	調定額	割合 (%)	調定額	割合 (%)	調定額	割合 (%)
総 数	2,357,869	100.0	2,779,312	100.0	3,394,155	100.0	3,672,437	100.0	3,890,718	100.0
都 民 税 (法人)	134,009	5.7	200,754	7.2	264,885	7.8	316,888	8.6	327,361	8.4
事 業 税 { 法 人	245,797	10.4	389,446	14.0	528,480	15.6	634,739	17.3	654,098	16.8
不 動 産 収 得 税 { 個 人	77,768	3.3	102,485	3.7	135,560	4.0	139,924	3.8	167,809	4.3
娯 楽 施 設 利 用 税	81,729	3.5	78,932	2.8	98,846	2.9	83,662	2.3	116,540	3.0
料 理 飲 食 等 消 費 税	27,692	1.2	30,253	1.1	34,496	1.0	37,066	1.0	39,822	1.0
自 動 車 税	18,112	0.8	22,065	0.8	23,393	0.7	24,147	0.6	35,193	0.9
自 固 定 資 産 税	119,509	5.1	153,205	5.5	209,276	6.2	243,801	6.6	298,420	7.7
(土 地 家 屋 債 却 資 産 を 含 む)	1,051,860	44.5	1,141,363	41.2	1,360,083	40.0	1,445,354	39.4	1,515,810	38.9
都 市 計 画 税	14,727	0.6	18,425	0.6	20,426	0.6	29,720	0.8	59,142	1.5
都 軽 自 動 車 税	8,966	0.4	11,681	0.4	17,613	0.5	22,318	0.6	26,509	0.7
都 其 他 都 税	183,001	7.8	217,395	7.8	263,542	7.8	286,767	7.8	286,212	7.4
(電 気 ガ ス)	394,699	16.7	413,308	14.9	437,555	12.9	408,051	11.1	363,802	9.4
滞 納 繰 越										

資料：世田谷税務事務所

注：各年度最終調定額による。

第 7 表

年度・税目別国税調定額

(昭和34~38年度)

(単位=百万円)

区 分	昭和 34 年度		昭和 35 年度		昭和 36 年度		昭和 37 年度		昭和 38 年度	
	調定額	割合 (%)	調定額	割合 (%)	調定額	割合 (%)	調定額	割合 (%)	調定額	割合 (%)
総 数	3,696	100.0	5,395	100.0	7,087	100.0	9,914	100.0	11,367	100.0
所 得 税 { 源 泉 告 白 税	857	23.2	1,163	21.6	1,456	20.5	1,791	18.1	2,195	19.3
法 人 税	1,242	33.6	1,982	36.7	2,767	39.0	4,291	43.3	5,153	45.5
相 続 贈 与 税	995	26.9	1,616	30.0	2,111	29.8	2,641	26.6	2,796	24.6
再 評 価 税 { 法 人	212	5.7	324	6.0	402	5.7	1,006	10.1	1,055	9.3
酒 類 税	52	1.4	57	1.1	96	1.4				
酒 類 税	1	0.0	0	0.0	0	0.0	14	0.1	5	0.0
酒 類 税	70	1.9	29	0.5	31	0.4				
酒 類 税	0	0.0	0	0.0	0	0.0	0	0.0	0	0.0
酒 類 税	0	0.0	0	0.0	0	0.0	0	0.0	0	0.0
酒 類 税	206	5.5	116	2.2	150	2.1	127	1.3	121	1.1
酒 類 税	0	0.0	0	0.0	0	0.0	0	0.0	0	0.0
酒 類 税	4	0.1	3	0.0	6	0.1	13	0.1	8	0.0
酒 類 税	0	0.0	0	0.0	0	0.0	0	0.0	0	0.0
酒 類 税	52	1.4	51	0.9	67	0.9	30	0.3	27	0.2
酒 類 税	0	0.0	0	0.0	0	0.0	0	0.0	0	0.0
酒 類 税	0	0.0	2	0.0	1	0.0	1	0.0	7	0.0
酒 類 税	3	0.1	0	0.0	0	0.0	0	0.0	0	0.0
酒 類 税	0	0.0	0	0.0	0	0.0	0	0.0	0	0.0

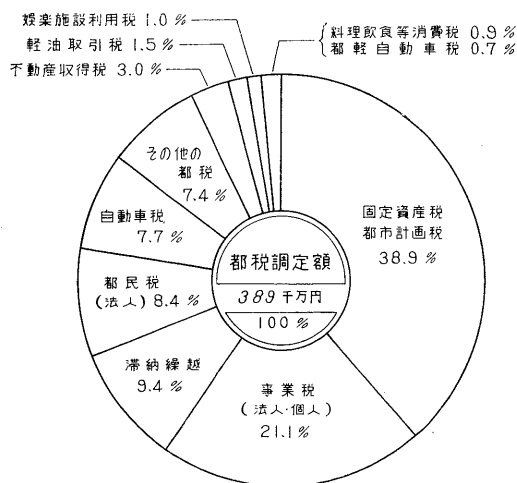
資料：世田谷，玉川税務署

注 1. 世田谷，玉川両署分を合算して掲載した。

注 2. 各年度最終調定額による。

第 3 図 税目別都税調定額 (昭和38年度)

(第6表による)



第 4 図 税目別国税調定額 (昭和38年度)

(第7表による)

