

民 生

目 次

	頁		頁		
第1表	年度・種別被保護人員・生活保護費・ 実世帯および人員（昭和34～38年度）	140	第1図	種別生活保護費	140
第2表	月次・労働状態別被保護世帯数	140	第2図	労働状態別被保護世帯	140
第3表	単併・家族人員別被保護世帯数	141	第3図	家族人員別被保護世帯	141
第4表	年令・男女別被保護者人員	141	第4図	年令・男女別被保護者人員	141
第5表	月次・病類別医療扶助人員	142	第5図	用途別生業資金貸付状況	144
第6表	月別・身体障害者手帳交付台帳登録者数	142	第6図	科別工賃支払高	147
第7表	年度別公益質屋貸付および弁済状況 （昭和34～38年度）	142			
第8表	年度・職業別公益質屋利用者数 （昭和34～38年度）	142			
第9表	年次・種別法律相談件数 （昭和34～38年）	143			
第10表	年次別結婚相談件数 （昭和34～38年）	143			
第11表	年次・年令別結婚申込数 （昭和34～38年）	143			
第12表	年次・学歴別結婚申込数 （昭和34～38年）	143			
第13表	年次・職業別結婚申込数 （昭和34～38年）	143			
第14表	年度別生業資金貸付状況 （昭和34～38年度）	144			
第15表	用途別生業資金貸付状況 （昭和38年度）	144			
第16表	年令・男女別区立保育園園児数および保母数 昭和39年12月1日	144			
第17表	原因・両親関係別区立保育園園児数 昭和39年12月1日	144			
第18表	年令・男女別私立保育園園児数および保母数 昭和39年12月1日	145			
第19表	原因・両親関係別私立保育園園児数 昭和39年12月1日	145			
第20表	年度別授産場利用者数 （昭和35～38年度）	146			
第21表	年度・科別利用者数（昭和34～38年度）	146			
第22表	年度・科別工賃支払高 （昭和34～38年度）	146			
第23表	月次・科別共同作業所利用者数および 支払工賃	148			
第24表	年度別共同作業所利用者数 （昭和34～38年度）	148			
第25表	月次・年令および在所期間別共同作業所 利用者数	148			
第26表	地域・種別福祉年金受給権者数 昭和39年3月31日	149			
第27表	年度・適用種別拠出制国民年金被保険者数 （昭和35～38年度）	149			
第28表	地域・適用種別拠出制国民年金被保険者数 昭和39年3月31日	149			
第29表	地域・種別拠出制国民年金受給権者数 昭和39年3月31日	149			
第30表	地域・種別拠出制国民年金現存被保険者数 （昭和38年度）	149			
第31表	地域別国民健康保険被保険者世帯数および 人員（昭和34～38年度）	194			
第32表	年度別国民健康保険被保険者世帯数および 人員（昭和34～38年度）	150			
第33表	給付割合別国民健康保険療養給付状況 （昭和38年度）	150			
第34表	年度・種別国民健康保険給付状況 （昭和34～38年度）	150			

第 1 表

年度・種類別被保護者人員・

(単位=円)

年次	総数		生活扶助		住字扶助		教育扶助		医療
	人員	金額	人員	金額	人員	金額	人員	金額	人員
昭和34年度	14,946	136,172,688	6,187	108,549,893	4,068	10,872,962	2,005	12,343,868	2,652
35	13,807	135,335,044	5,667	108,516,005	3,765	11,653,052	1,601	11,266,635	2,750
36	13,201	183,601,892	5,461	142,035,020	3,564	25,707,114	1,677	11,866,552	2,477
37	12,789	222,669,261	5,376	168,714,415	3,431	33,961,586	1,487	12,968,132	2,454
38	13,249	277,503,868	5,715	209,453,830	3,638	45,941,895	1,466	13,016,161	2,395
4月	13,165	22,879,716	5,590	17,489,629	3,603	3,378,178	1,523	1,003,021	2,373
5	12,978	22,483,346	5,557	16,992,818	3,547	3,635,348	1,506	981,210	2,323
6	13,122	22,656,350	5,655	17,018,891	3,542	3,361,902	1,518	976,187	2,389
7	13,294	22,761,273	5,702	17,441,647	3,621	3,701,506	1,531	1,026,414	2,413
8	13,437	22,322,548	5,772	17,160,007	3,660	3,747,230	1,538	953,916	2,443
9	13,171	22,313,231	5,642	16,887,207	3,684	3,996,383	1,454	780,723	2,360
10	13,365	22,380,202	5,784	17,093,292	3,687	3,921,167	1,471	1,370,032	2,405
11	13,318	22,774,650	5,766	17,313,132	3,680	3,986,543	1,449	1,001,309	2,399
12	13,401	25,354,142	5,799	19,890,249	3,723	4,016,472	1,449	1,016,595	2,418
1	13,381	23,619,726	5,815	17,895,467	3,704	4,128,602	1,434	1,001,204	2,400
2	13,273	23,293,246	5,781	17,313,690	3,649	4,038,767	1,415	1,029,166	2,407
3	13,085	25,665,438	5,713	16,957,801	3,560	4,029,797	1,309	2,209,384	2,404

資料；民生局保護部，世田谷福祉事務所，玉川福祉事務所

注；各年度の被保護者人員については各年度の月平均を表す。

第 2 表

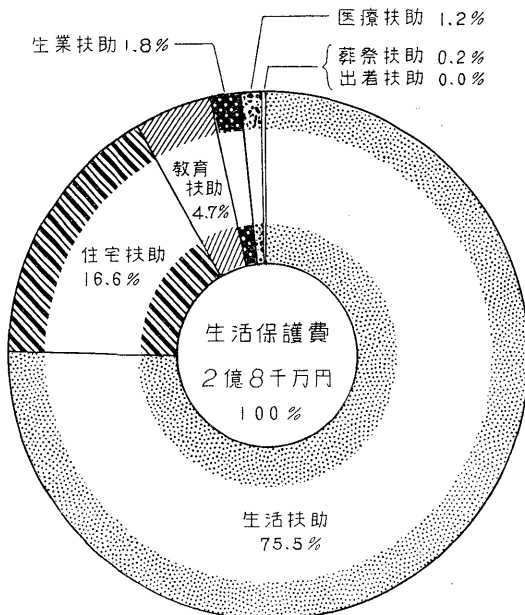
月次・労働状態別被保護世帯数

月次	総数	世帯主が働いている世帯				世帯主は働いていないが世帯員が働いている世帯	働いている者のいない世帯	
		常用労働者	日雇	内職	その他		傷病者のいる世帯	傷病者のいない世帯
昭和38年 4月	3,089	164	123	145	240	314	1,235	868
5	3,124	152	121	143	268	318	1,260	862
6	3,156	151	123	136	271	330	1,272	873
7	3,189	152	122	136	272	330	1,282	895
8	3,229	147	123	133	269	334	1,302	921
9	3,174	140	116	133	256	329	1,383	817
10	3,104	137	114	131	257	328	1,293	844
11	3,098	130	115	133	263	327	1,289	841
12	3,120	126	115	137	268	324	1,296	854
1	3,090	128	112	132	262	325	1,281	850
2	3,103	126	108	133	250	327	1,297	862
3	3,092	124	109	133	245	326	1,298	857

資料；世田谷福祉事務所，玉川福祉事務所

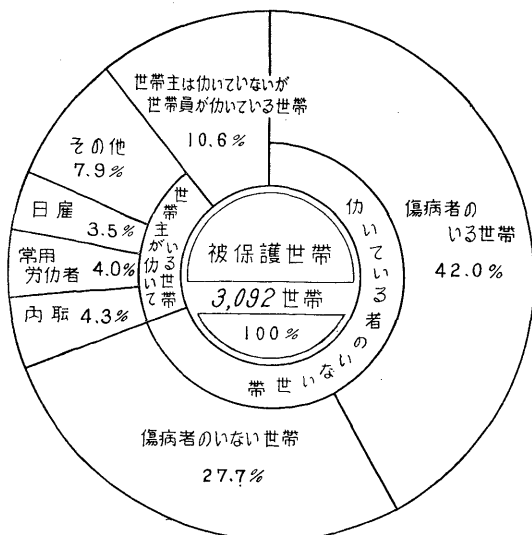
第 1 図 種類別生活保護費

(第1表による)



第 2 図 労働状態別被保護世帯

(第2表による)



生活保護費・実世帯および実人員

(昭和34~38年度)

扶助金額	出産扶助		生業扶助		葬祭扶助		実世帯数	実人員
	人員	金額	人員	金額	人員	金額		
3,288,448	2	46,809	21	696,183	11	374,525	3,376	7,370
2,722,131	1	19,800	10	618,940	13	538,481	3,233	6,886
2,440,385	1	53,572	8	970,530	13	528,719	2,963	6,293
2,498,461	1	52,676	30	3,903,172	10	570,819	3,050	6,361
3,379,122	1	53,693	23	5,007,442	11	651,825	—	—
81,035	3	7,093	63	881,960	10	38,800	3,089	6,438
337,210	2	9,100	29	461,960	14	65,700	3,124	6,589
200,820	—	—	12	70,950	6	27,600	3,156	6,782
316,890	4	14,250	13	214,486	10	46,080	3,189	6,824
160,043	—	—	11	241,552	13	59,800	3,229	6,891
235,848	1	8,450	17	348,840	13	55,780	3,174	6,764
117,965	—	—	10	172,446	8	38,300	3,104	6,697
143,930	2	9,100	13	281,436	9	39,200	3,098	6,658
302,940	—	—	6	100,286	6	27,600	3,120	6,690
305,090	—	—	10	213,038	18	76,325	3,090	6,617
610,055	1	1,050	10	205,758	10	94,760	3,103	6,606
567,296	1	4,550	84	1,814,730	14	81,880	3,092	6,561

第3表 単併・家族人員別被保護世帯数

昭和38年7月1日

区分	総数	1人	2人	3人	4人	5人	6人	7人	8人以上
総数	2,958	1,628	483	355	246	146	59	32	9
単給世帯	803	734	43	15	6	2	3	—	—
併給世帯	2,155	894	440	340	240	144	56	32	9

資料：民生局保護部

第4表 年令・男女別被保護者人員

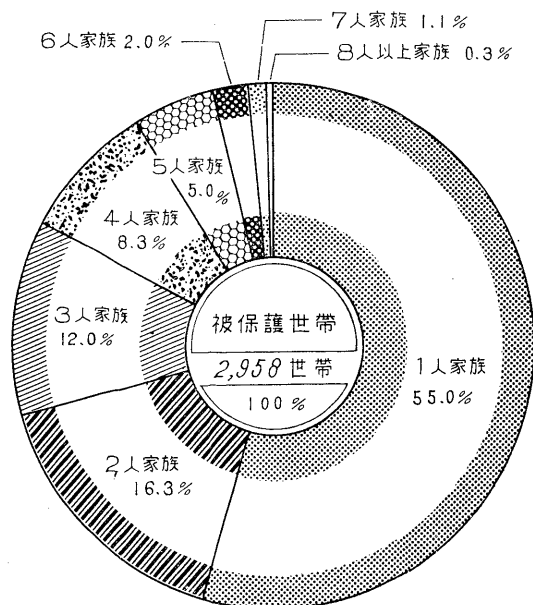
昭和38年7月1日

区分	総数	0才~4才	5才~9才	10才~14才	15才~19才	20才~24才	25才~29才	30才~39才	40才~49才	50才~59才	60才~69才	70才以上
総数	6,025	300	530	869	331	153	196	829	968	683	622	544
男	2,656	162	276	459	172	77	77	351	331	309	242	200
女	3,369	138	254	410	159	76	119	478	637	374	380	344

資料：民生局保護部

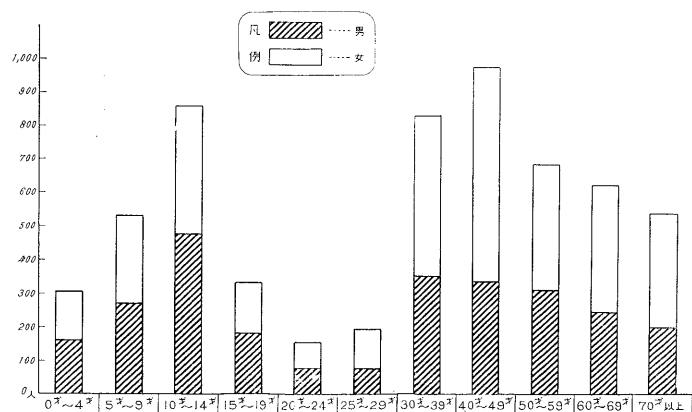
第3図 家族人員別被保護世帯

(第3表による)



第4図 年令・男女別被保護者

(第4表による)



第 5 表

月次・病類別医療扶助人員

月次	総数	入 院						入 院 外					
		単 給		併 給		併 給		単 給		併 給		併 給	
		結核	精神病	その他	結核	精神病	その他	結核	精神病	その他	結核	精神病	その他
昭和38年4月	2,373	204	381	204	82	45	114	24	9	22	161	57	1,070
5	2,323	122	386	193	64	47	110	24	9	19	161	58	1,130
6	2,389	121	390	189	66	49	111	24	10	17	222	58	1,132
7	2,413	123	395	189	71	47	123	24	10	16	221	63	1,131
8	2,443	124	398	185	79	48	119	24	10	17	223	63	1,053
9	2,360	125	398	187	79	49	120	24	10	16	227	63	1,062
10	2,405	122	400	190	80	51	136	24	10	21	226	63	1,082
11	2,399	121	401	187	80	49	133	24	10	20	226	63	1,085
12	2,418	124	398	185	84	53	142	24	10	19	222	64	1,093
1	2,400	124	395	184	80	53	139	24	10	19	220	64	1,088
2	2,407	122	399	184	80	54	141	24	10	22	219	62	1,090
3	2,404	119	402	184	83	55	137	23	10	23	218	60	1,090

資料：世田谷福祉事務所，玉川福祉事務所

第 6 表

月別身体障害者手帳交付台帳登録者数

月次	総数	視覚障害	聴覚平衡機能	音声言語機能	身体不自由
昭和38年4月	3,383	556	570	28	2,229
5	3,404	552	580	29	2,243
6	3,428	548	583	28	2,269
7	3,472	558	588	28	2,298
8	3,511	566	607	32	2,306
9	3,533	569	612	33	2,319
10	3,562	570	620	35	2,337
11	3,582	573	624	34	2,351
12	3,601	576	628	35	2,362
1	3,576	573	617	34	2,352
2	3,598	575	618	34	2,371
3	3,624	580	621	34	2,389

資料：世田谷福祉事務所，玉川福祉事務所

第 7 表

年度別公益質屋貸付および弁済状況

(昭和34~38年度)

(単位 金額=千円)

年 度	店 舗 数	貸 付			弁 済			利子収入
		口 数	点 数	金 額	口 数	点 数	金 額	
昭和34年度	4	20,063	44,298	31,412	21,614	47,616	33,158	3,462
35	4	18,102	38,837	31,665	18,473	40,058	31,445	3,235
36	4	16,249	34,618	34,490	16,371	34,720	32,810	3,252
37	4	15,601	33,221	41,040	15,668	33,063	39,409	3,910
38	4	13,867	28,960	41,175	14,091	29,594	40,931	3,980
4月	4	1,246	2,709	3,668	1,128	2,450	3,292	302
5	4	1,333	2,748	3,951	1,099	2,406	3,274	303
6	4	1,185	2,358	3,214	1,153	2,344	3,171	316
7	4	1,093	2,276	3,141	1,083	2,160	3,390	319
8	4	1,289	2,773	3,740	1,078	2,317	3,027	327
9	4	1,328	2,709	3,963	1,361	2,779	3,933	424
10	4	1,297	2,610	3,800	1,472	3,028	4,168	380
11	4	1,144	2,411	3,537	1,159	2,564	3,244	299
12	4	1,069	2,278	3,161	1,956	3,988	5,678	511
1	4	840	1,794	2,648	749	1,645	2,214	238
2	4	1,011	2,086	3,067	887	1,832	2,644	281
3	4	1,028	2,208	3,285	966	2,081	2,896	280

資料：区民課

第 8 表

年度・職業別公益質屋利用者数

(昭和34~38年度)

年 度	総 数	労 働 者	俸給生活者	工 業 者	商 業 者	農 業 者	そ の 他
昭和34年度	15,080	519	8,866	458	626	11	4,600
35	13,662	387	8,226	342	612	4	4,091
36	11,836	324	7,072	307	544	5	2,584
37	11,133	285	6,788	366	521	14	3,159
38	9,668	267	6,173	292	482	3	2,451
4月	899	24	591	26	49	1	208
5	991	34	651	31	43	—	232
6	835	25	533	28	35	—	214
7	775	19	483	29	41	—	203
8	806	19	501	34	47	1	204
9	886	22	585	18	45	—	216
10	898	28	590	19	43	—	218
11	839	20	543	27	26	—	223
12	707	11	414	24	43	1	214
1	586	30	350	15	33	—	158
2	706	19	448	22	37	—	180
3	740	16	484	19	40	—	181

資料：区民課

第9表 年次・種類別法律相談件数 (昭和34～38年)

年次	総数	金銭	家屋	離婚	土地	身の上	税金	財産	その他
昭和34年	1,096	227	303	78	235	68	10	114	61
35	1,090	204	295	75	228	43	8	142	95
36	1,917	267	544	111	488	72	6	215	214
37	2,053	252	564	105	570	114	9	234	200
38	2,016	274	539	107	563	83	13	239	198

資料；区民課

注；昭和36. 37. 38年については支所扱いの件数が含まれている。

第10表 年次別結婚相談件数 (昭和34～38年)

年次	相談			問合			申込			紹介	成立
	総数	男	女	総数	男	女	総数	男	女		
昭和34年	5,751	2,521	3,230	224	77	147	625	195	430	259	27
35	4,966	2,204	2,762	207	57	150	528	198	330	239	20
36	4,558	1,986	2,472	356	149	207	288	193	395	283	28
37	4,039	1,718	2,321	1,102	512	590	712	256	456	486	28
38	3,616	1,579	2,037	847	399	448	572	213	359	516	34

資料；区民課

第11表 年次・年令別結婚申込数 (昭和34～38年)

年次	総数			満20才以下		21才～25才		26才～30才		31才～35才		36才～40才		41才～45才		46才～60才		61才以上	
	総数	男	女	男	女	男	女	男	女	男	女	男	女	男	女	男	女	男	女
昭和34年	625	195	430	—	3	16	122	76	170	56	98	19	23	10	8	13	6	5	—
35	528	198	330	—	1	12	75	73	116	64	76	18	38	7	14	21	9	3	1
36	588	193	395	—	—	4	98	81	174	54	84	32	24	8	8	13	7	1	—
37	712	256	456	1	2	18	93	100	189	74	112	35	45	10	6	15	9	3	—
38	572	213	359	—	2	9	66	89	155	52	84	28	39	15	8	20	5	—	—

資料；区民課

第12表 年次・学歴別結婚申込数 (昭和34～38年)

年次	小学校卒		中学校卒		旧中・女卒		高校卒		専門卒		大学卒		その他	
	男	女	男	女	男	女	男	女	男	女	男	女	男	女
昭和34年	5	5	21	32	36	112	33	153	29	71	69	42	2	5
35	12	11	24	25	31	111	34	104	29	44	67	62	1	3
36	8	9	19	42	25	88	37	150	27	59	69	42	8	5
37	23	34	25	45	26	15	79	202	32	34	90	44	2	3
38	18	12	16	44	32	39	55	184	18	47	74	33	—	—

資料；区民課

第13表 年次・職業別結婚申込数 (昭和34～38年)

年次	会社員		教育者		銀行員		医療業		公務員		工業		商業		その他	
	男	女	男	女	男	女	男	女	男	女	男	女	男	女	男	女
昭和34年	77	122	13	23	5	18	5	25	37	33	19	8	18	24	21	177
35	81	85	10	23	4	14	2	9	23	18	26	10	23	11	29	160
36	98	130	5	16	4	8	4	15	24	31	14	6	18	14	26	175
37	109	173	11	16	2	17	4	12	34	28	24	8	34	25	38	177
38	104	146	12	17	4	14	2	12	24	17	24	7	20	30	23	116

資料；区民課

第 14 表 年 度 別 生 業 資 金

(単位=千円)

年 度	貸 付 人 員	貸 付 金 額	返 還 期 限 到 来 額		
			総 額	元 金	利 子
昭 和 34 年 度	132	6,600	6,920	6,416	504
35	75	3,750	2,998	2,734	264
36	55	2,750	1,536	1,380	156
37	81	4,650	1,444	1,287	157
38	54	3,950	167	154	17

資料；区民課

第 5 図 用 途 別 生 業 資 金 貸 付 状 況

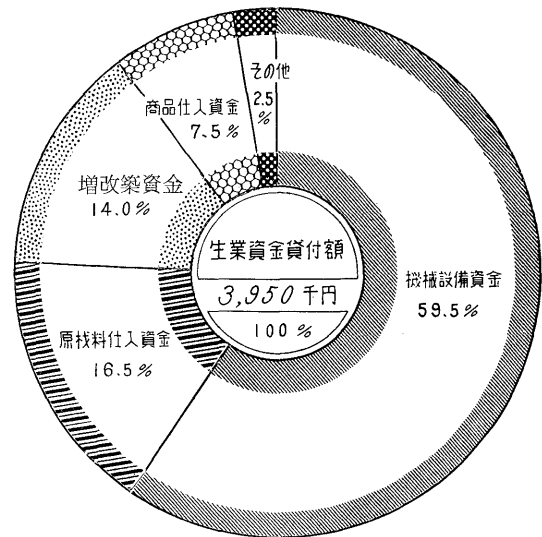
(第15表による)

第15表 用途別生業資金貸付状況

(単位=千円) (昭和38年度)

区 分	総 額	機 械 設 備	商 品 仕 入	増 改 築	原 材 料 仕 入	そ の 他
金 額	3,950	2,350	300	550	650	100
割 合 (%)	100	59.5	7.5	14.0	16.5	2.5

資料；区民課



第 16 表 年 令 ・ 男 女 別 区 立 保 育 園 園 児 数 お よ び 保 母 数

昭和39年12月1日

保 育 園	総 数		1 才		2 才		3 才		4 才		5 才		6 才		保 母	保 母 1 人 当 り の 園 児 数	
	総 数	男	女	男	女	男	女	男	女	男	女	男	女				
総 数	804	438	366	7	17	35	28	80	52	107	88	139	116	70	65	58	13.9
池 尻	95	52	43	1	5	7	8	13	9	11	10	12	6	8	5	8	11.9
世 田 谷	120	63	57	3	4	7	3	13	10	13	8	21	22	6	10	8	15.0
豪 徳 寺	40	24	16	—	—	6	2	6	4	5	6	4	3	3	1	3	13.3
下 北 沢	42	26	16	—	—	—	—	—	—	5	1	12	8	9	7	6	7.0
松 沢	40	20	25	—	1	1	1	4	3	3	5	8	4	4	6	3	13.3
上 北 沢	20	39	31	—	—	1	1	5	3	6	6	14	15	13	6	4	17.5
駒 沢	65	30	35	—	—	2	2	4	4	8	11	9	14	7	4	4	16.3
奥 沢	67	42	25	—	—	6	3	10	3	15	5	5	7	6	7	4	16.8
玉 川	38	20	18	2	2	1	2	2	2	8	5	5	5	2	2	3	12.7
用 賀	60	32	28	—	—	—	—	—	1	9	11	18	10	5	6	4	15.0
砧	60	33	27	1	4	—	4	10	5	7	8	11	5	4	1	4	15.0
八 幡 山	40	19	21	—	—	1	1	4	4	5	5	7	4	2	7	3	13.3
烏 山	67	38	29	—	1	3	1	9	4	12	7	13	13	1	3	4	16.8

資料；区立各保育園

第 17 表 原 因 ・ 両 親 関 係 別 区 立 保 育 園 園 児 数

昭和39年12月1日

保 育 園	原 因										両 親 関 係				生 活 保 護 法 該 当 者		
	総 数	母 の 労 働			そ の 他							総 数	両 親 あり	両 親 なし		父 の み 母 の み	
		外 勤	自 営	内 職	多 数 家 族 看 護	疾 病 出 産 環 境 不 良	そ の 他	父 の み	母 の み								
総 数	804	498	102	145	—	3	29	—	27	804	724	—	3	77	30		
池 尻	95	69	9	10	—	—	3	—	4	95	83	—	1	11	1		
世 田 谷	120	78	17	25	—	—	—	—	—	120	104	—	—	16	9		
豪 徳 寺	40	20	1	18	—	—	1	—	—	40	33	—	—	7	6		
下 北 沢	42	27	4	6	—	—	—	3	—	42	35	—	—	7	6		
松 沢	40	27	5	7	—	—	—	—	1	40	32	—	—	8	—		
上 北 沢	70	43	10	10	—	—	2	5	—	70	67	—	—	3	—		
駒 沢	65	25	7	22	—	—	2	—	9	65	62	—	1	2	5		
奥 沢	67	45	7	11	—	—	4	—	—	67	56	—	—	11	—		
玉 川	38	27	5	3	—	—	3	—	—	38	37	—	—	1	1		
用 賀	60	22	10	20	—	1	—	—	7	60	60	—	—	—	—		
砧	60	37	15	4	—	—	4	—	—	60	58	—	—	2	—		
八 幡 山	40	27	4	4	—	—	2	—	3	40	34	—	—	6	2		
烏 山	67	51	8	5	—	—	2	—	1	67	63	—	1	3	—		

資料；区立各保育園

金 貸 付 状 況

(昭和134~38年度)

返 還 額			返 還 率 (%)	未 返 還 額		
総 額	元 金	利 子		総 額	元 金	利 子
3,722	3,431	291	53.8	3,382	3,169	213
1,631	1,478	153	54.4	2,383	2,272	111
973	878	95	63.4	1,933	1,872	61
981	880	101	67.9	3,827	3,770	57
110	105	5	65.8	3,858	3,845	12

第 18 表 年令・男女別私立保育園園児数および保母数

昭和39年12月1日

保 育 園	総 数		1 才		2 才		3 才		4 才		5 才		6 才		保母	保 母 1人当り の 園児数	
	総 数	男	女	男	女	男	女	男	女	男	女	男	女				
総	1,388	720	668	29	41	70	56	122	108	148	142	193	175	158	146	87	16.0
雀の香	50	26	24	—	—	2	2	2	3	3	10	6	1	13	8	4	12.5
乳香	55	29	26	—	—	—	1	8	4	8	9	5	10	8	2	3	18.3
春ケ	82	37	45	5	3	6	7	9	11	12	10	2	9	3	5	7	11.7
桜ケ	100	53	47	—	—	—	—	2	5	14	10	23	18	14	14	4	25.0
北早	95	51	44	—	—	6	6	6	6	9	8	17	14	13	10	7	13.6
ひば	50	32	18	—	—	—	—	3	—	10	4	14	9	5	5	2	25.0
鳩と	60	27	33	5	6	6	8	6	8	3	4	5	5	2	2	5	12.0
おな	139	72	67	—	—	—	—	7	6	9	9	31	14	25	38	5	27.8
仲身	67	37	30	2	—	7	8	7	8	6	8	10	4	5	2	4	16.8
わめ	160	77	83	13	26	15	9	17	13	13	18	6	9	13	8	13	12.3
なづ	60	22	38	—	—	1	1	4	8	4	10	6	14	7	5	4	15.0
祖千	64	36	28	—	—	3	1	5	4	7	3	14	12	7	8	3	21.3
デ	92	56	36	—	1	9	4	5	9	15	4	15	12	12	6	5	18.4
小	50	27	23	2	—	7	6	8	5	5	6	1	2	4	4	5	10.0
	59	25	34	—	—	2	—	3	3	7	13	9	12	4	6	4	14.8
	50	29	21	—	—	—	—	1	1	7	5	10	9	11	6	2	25.0
	69	36	33	1	—	2	2	22	9	5	8	2	5	4	9	4	17.3
	10	5	5	1	5	2	—	2	—	—	—	—	—	—	—	2	5.0
	76	43	33	—	—	2	1	5	5	11	3	17	16	8	8	4	17.8

資料；区内私立保育園

第 19 表 原因・両親関係別私立保育園園児数

昭和39年12月1日

保 育 園	原 因										両 親 関 係				生 活 保 護 法 該 当 者				
	総 数	母 の 労 働			そ の 他							総 数	両親あり	両親なし		父のみ	母のみ		
		外勤	自営	内職	多人数家族	看護	疾病	出産	環境	不良	その他								
総	1,388	699	257	254	6	6	56	37	73	—	—	—	—	1,388	1,286	10	8	84	141
雀の香	50	18	13	6	—	—	—	—	13	—	—	—	—	50	48	—	—	2	44
乳香	55	16	9	25	—	1	—	—	4	—	—	—	—	55	55	—	—	—	—
春ケ	82	66	2	9	—	1	—	—	—	—	—	—	—	82	71	1	1	9	—
桜ケ	100	36	30	17	—	—	—	—	11	5	1	—	—	100	95	—	1	4	—
北早	95	37	26	24	4	—	—	—	2	2	—	—	—	95	91	—	—	4	3
ひば	50	17	7	23	—	—	—	—	3	—	—	—	—	51	42	—	—	8	1
鳩と	60	45	12	2	—	—	—	—	1	—	—	—	—	60	55	—	—	5	1
おな	139	28	44	20	2	—	—	—	1	30	14	—	—	139	135	2	—	2	—
仲身	67	61	2	4	—	—	—	—	—	—	—	—	—	67	62	—	—	5	5
わめ	160	132	14	4	—	—	—	—	10	—	—	—	—	160	142	1	—	17	16
なづ	60	11	15	21	—	—	—	—	—	—	13	—	—	60	52	4	2	2	42
祖千	64	34	7	19	—	1	—	—	3	—	—	—	—	64	62	—	—	2	5
デ	92	36	19	21	—	1	—	—	13	—	2	—	—	92	85	—	—	7	—
小	50	30	10	7	—	—	—	—	2	—	1	—	—	50	45	—	1	4	2
	59	36	6	8	—	—	—	—	—	—	9	—	—	59	58	—	—	1	7
	50	15	15	17	—	—	—	—	3	—	—	—	—	50	45	—	1	4	3
	69	39	17	6	—	—	—	—	—	—	7	—	—	69	60	2	1	6	6
	10	10	—	—	—	—	—	—	—	—	—	—	—	10	9	—	—	1	—
	76	32	9	21	—	2	—	—	3	—	9	—	—	76	74	—	1	1	6

資料；区内私立保育園

第 20 表 年 度 別 授 産 場 利 用 者 数 (昭和135~38年度)

年 度	総 数	被保護世帯	母子世帯	未 亡 人	身体障害者	60才以上	そ の 他
昭和135年度	6,873	182	75	425	34	892	5,265
36	7,212	149	92	415	72	731	5,753
37	8,703	138	—	669	39	442	7,415
38	7,122	103	—	476	31	370	6,142
4月	592	8	—	53	2	23	506
5	636	8	—	54	2	24	548
6	624	8	—	55	2	32	527
7	590	7	—	56	1	37	489
8	568	11	—	32	—	33	492
9	621	14	—	37	4	30	536
10	618	10	—	37	2	31	538
11	658	11	—	36	4	34	573
12	561	10	—	27	1	33	491
1	535	10	—	31	3	32	459
2	548	3	—	30	6	30	479
3	570	3	—	28	4	31	504

資料；世田谷授産事業所

第 21 表 年 度 ・ 科 別

年 度	総 数				世 田 谷 授 産 場				用
	総 数	マシン科	手工芸科	簡易科	総 数	マシン科	手工芸科	簡易科	
昭和34年度	6,807	1,125	2,555	3,127	3,373	598	1,044	1,731	1,698
35	6,873	1,169	2,577	3,127	2,819	648	875	1,296	1,605
36	7,212	1,449	2,839	2,924	2,626	698	801	1,127	1,661
37	6,943	1,533	2,656	2,754	2,347	686	734	927	1,444
38	7,122	1,411	2,776	2,935	2,237	613	764	860	1,671
4月	592	130	232	230	194	56	69	69	125
5	636	140	252	244	203	56	75	72	129
6	624	131	238	255	211	57	80	74	139
7	590	100	237	253	175	39	68	68	139
8	568	110	201	257	169	47	52	70	144
9	621	138	231	252	194	62	55	77	161
10	618	133	241	244	185	60	60	65	146
11	658	127	256	275	204	55	73	76	158
12	562	91	227	244	166	34	62	70	146
1	535	96	207	232	165	43	50	72	135
2	548	104	212	232	176	52	48	76	130
3	570	111	242	217	195	52	72	71	119

資料；世田谷授産事業所

第 22 表 年 度 ・ 科 別 工

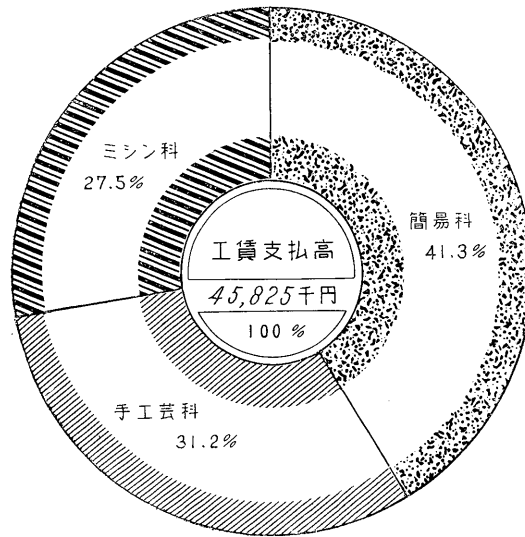
(単位=千円)

年 度	総 額				世 田 谷 授 産 場				用
	総 額	マシン科	手工芸科	簡易科	総 数	マシン科	手工芸科	簡易科	
昭和34年度	23,252	5,592	6,080	11,580	12,932	2,963	2,163	7,806	5,639
35	25,811	6,218	7,191	12,402	12,709	3,534	2,440	6,735	6,022
36	34,354	8,523	10,665	15,165	14,219	4,246	2,431	7,542	7,793
37	37,021	11,864	10,952	14,205	13,676	5,522	2,653	2,701	10,760
38	45,825	12,598	14,290	18,937	16,308	5,623	3,463	7,223	11,578
4月	3,559	1,248	979	1,333	1,360	593	235	532	721
5	4,167	1,303	1,156	1,708	1,567	521	302	744	1,019
6	3,523	821	1,156	1,546	1,209	352	295	562	756
7	3,176	690	993	1,492	1,024	253	298	473	804
8	3,647	1,118	1,013	1,516	1,336	481	291	564	1,040
9	3,981	1,095	1,280	1,606	1,378	501	295	582	977
10	4,658	1,431	1,502	1,726	1,688	652	354	683	1,160
11	4,712	1,136	1,562	2,015	1,641	504	436	702	1,341
12	3,741	715	1,229	1,796	1,273	318	301	654	1,129
1	2,917	618	970	1,328	1,032	312	175	544	762
2	3,745	1,100	1,192	1,453	1,302	502	224	576	923
3	3,999	1,323	1,258	1,418	1,498	634	257	607	946

資料；世田谷授産事業所

高 払 支 賃 工 別 科

(第22表による)



利 用 者 数

(昭和34~38年度)

賀 授 産 場			玉 川 授 産 場			奥 沢 授 産 場				
ミシン科	手工芸科	簡易科	総 数	ミシン科	手工芸科	簡易科	総 数	ミシン科	手工芸科	簡易科
329	786	583	1,205	198	539	468	531	—	186	345
289	680	636	1,666	182	699	785	783	50	323	410
324	707	630	1,799	210	849	740	1,126	217	382	427
328	560	556	2,060	247	902	911	1,092	272	460	360
299	563	809	2,316	305	1,092	919	898	194	357	347
27	41	57	196	26	88	82	77	21	34	22
29	43	57	220	33	98	89	84	22	36	26
25	41	73	204	29	95	80	70	20	22	28
21	47	71	200	26	92	82	76	14	30	32
25	43	76	193	23	86	84	62	15	20	27
32	52	77	194	29	97	68	72	15	27	30
31	49	66	198	27	93	78	89	15	39	35
27	55	76	209	27	90	92	87	18	38	31
24	52	70	178	21	86	71	72	12	27	33
19	48	68	170	20	83	67	65	14	26	25
20	47	63	170	18	90	62	72	14	27	31
19	45	55	184	26	94	64	72	14	31	27

高 払 支 賃

(昭和34~38年度)

賀 授 産 場			玉 川 授 産 場			奥 沢 授 産 場				
ミシン科	手工芸科	簡易科	総 数	ミシン科	手工芸科	簡易科	総 数	ミシン科	手工芸科	簡易科
1,512	2,584	1,542	3,409	1,117	1,083	1,208	1,273	—	249	1,024
1,570	2,368	2,084	5,023	1,037	1,803	2,183	2,056	77	580	1,399
2,253	3,265	2,275	7,489	1,328	3,351	2,809	4,853	695	1,618	2,540
3,038	2,405	2,701	10,760	2,114	4,273	4,373	4,440	1,190	1,621	1,629
3,272	3,257	5,049	13,793	2,526	6,073	5,194	4,146	1,176	1,497	1,472
334	132	256	1,142	175	507	459	335	145	105	86
441	154	242	1,252	221	602	430	328	120	98	110
169	185	403	1,270	218	603	449	288	82	74	132
173	241	390	1,018	213	374	431	330	50	81	198
362	265	414	1,037	193	394	450	234	82	63	88
266	297	414	1,296	233	562	501	330	96	126	108
367	380	412	1,317	251	564	501	494	160	203	130
328	423	590	1,284	215	512	556	446	89	191	167
170	415	543	1,009	155	393	462	330	73	120	138
109	263	390	821	134	405	282	303	63	127	113
273	252	398	1,141	215	557	370	379	110	159	109
281	251	415	1,206	303	600	303	349	106	150	93

第 23 表 月次・科別共同作業所利用者数および支払工賃
(単位=千円)

月次	支払工賃	場 内						場 外	
		総 数		ミシン縫裁科		紙 函 加 工 科		紙 函 加 工 科	
		人 員	支 払 工 賃	人 員	支 払 工 賃	人 員	支 払 工 賃	人 員	支 払 工 賃
昭和38年度	3,589	483	3,150	305	1,710	178	1,440	84	439
4月	243	36	212	26	147	10	65	21	31
5	244	35	235	25	151	10	84	6	10
6	246	38	235	28	146	10	89	6	11
7	272	43	252	29	159	14	92	7	20
8	299	40	241	26	116	14	126	8	57
9	324	44	269	28	141	16	128	6	55
10	398	40	318	23	153	17	165	9	80
11	400	41	309	24	161	17	148	9	91
12	425	41	347	24	174	17	173	9	78
1	236	38	234	22	84	16	150	1	2
2	261	42	258	24	131	18	127	1	3
3	241	45	240	26	147	19	93	1	1

資料；世田谷，北沢共同作業所

第 24 表 年度別共同作業所利用者数 (昭和34~38年度)

年 度	総 数	場 内				場 外	
		総 数	要 保 護 者	身 体 障 宿 者	未 亡 人		そ の 他 の 利 用 者
昭和34年度	944	409	—	23	47	339	535
35	504	380	—	24	67	289	124
36	412	341	—	21	59	261	71
37	344	322	—	12	63	257	12
38	567	483	—	—	101	382	84
4月	57	36	—	—	8	28	21
5	41	35	—	—	8	27	6
6	44	38	—	—	8	30	6
7	50	43	—	—	8	35	7
8	48	40	—	—	8	32	8
9	50	44	—	—	8	36	6
10	49	40	—	—	8	32	9
11	50	41	—	—	9	32	9
12	50	41	—	—	9	32	9
1	39	38	—	—	9	29	1
2	43	42	—	—	9	33	1
3	46	45	—	—	9	36	1

資料；世田谷，北沢共同作業所

第 25 表 月次・年令および在所期間別共同作業所利用者数

月次	年 令 別				在 所 期 間 別						利 用 者 工 賃 (日額)							
	総数	25才以下	26~39才	40才以上	総数	1ヶ月		6ヶ月		1ヶ年		2ヶ年以上	最 高		最 低		平 均	
						未 満	満 月	未 満	満 月	未 満	満 月		世田谷	北 沢	世田谷	北 沢	世田谷	北 沢
昭和38年度	567	38	270	259	564	76	200	82	70	126	17,574	7,681	998	2,119	4,845	5,029		
4月	57	5	32	20	57	18	18	4	7	10	596	529	22	137	379	265		
5	41	2	22	17	41	2	9	4	7	9	827	655	36	107	347	259		
6	44	4	22	18	44	3	21	3	6	11	8,241	399	74	161	486	235		
7	50	4	25	21	50	9	21	3	6	11	581	610	97	166	368	342		
8	48	3	25	20	48	7	22	2	6	11	918	469	113	99	411	310		
9	50	3	24	23	50	8	21	4	6	11	705	625	30	99	348	316		
10	49	3	22	24	49	9	19	4	6	11	798	628	71	276	383	614		
11	50	3	22	25	50	8	16	11	4	11	1,099	743	67	174	471	398		
12	50	3	22	25	50	5	19	9	6	11	1,205	925	175	141	585	420		
1	39	2	15	22	39	—	10	13	6	10	702	757	110	324	352	829		
2	43	3	18	22	43	2	14	12	5	10	1,113	678	121	189	420	529		
3	46	3	21	22	43	5	10	13	5	10	789	663	82	246	295	512		

資料；世田谷，北沢共同作業所

第 26 表

地域・種別別福祉年金受給権者数

昭和39年 3月31日

区 分	総 数				全 部 支 給				一 部 支 給 停 止				全 部 支 給 停 止			
	総 数	老令福 祉年金	障害福 祉年金	母子福 祉年金	総 数	老令福 祉年金	障害福 祉年金	母子福 祉年金	総 数	老令福 祉年金	障害福 祉年金	母子福 祉年金	総 数	老令福 祉年金	障害福 祉年金	母子福 祉年金
総 数	9,420	8,429	507	484	5,660	4,777	441	442	804	800	2	2	2,956	2,852	64	40
本所地区	5,632	5,063	283	286	3,410	2,902	248	260	423	421	1	1	1,799	1,740	34	25
玉川地区	2,106	1,914	86	106	1,214	1,049	68	97	262	260	1	1	630	605	17	8
砧 地区	1,682	1,452	138	92	1,036	826	125	85	119	119	—	—	527	507	13	7

資料；国民年金課

第27表 年度・適用種別別拠出制
国民年金被保険者数

(昭和35～38年度)

度 年	総 数		強 制 適 用		任 意 適 用	
	適用数	累 計	適用数	累 計	適用数	累 計
昭和35年度	—	63,727	—	52,655	—	11,072
36	15,415	79,142	14,014	66,669	1,401	12,473
37	12,821	91,953	4,212	70,881	8,609	21,082
38	11,266	103,229	10,600	81,481	666	21,748
4 月	168	92,131	106	70,987	62	21,144
5	127	92,258	95	71,082	32	21,176
6	2,240	94,498	2,020	73,102	220	21,396
7	1,372	95,870	1,290	74,392	82	21,478
8	1,438	97,308	1,429	75,821	9	21,487
9	2,213	99,521	2,168	77,989	45	21,532
10	1,286	100,807	1,216	79,205	70	21,602
11	689	101,496	653	79,858	36	21,638
12	123	101,619	92	79,950	31	21,669
1	1,358	102,977	1,334	81,284	24	21,693
2	127	103,104	103	81,387	24	21,717
3	125	103,229	94	81,481	31	21,748

資料；国民年金課

注；昭和35年10月より拠出制国民年金制度発足
転入転出種別喪失死亡等の増減は含まない。

第28表 地域・適用種別別拠出制
国民年金被保険者数

(昭和39年 3月31日)

区 分	総 数	強 制 適 用	任 意 適 用
総 数	103,229	81,481	21,748
本所地区	63,338	50,503	12,835
玉川地区	21,874	17,275	4,599
砧 地区	18,017	13,703	4,314

資料；国民年金課

第29表 地域・種別別拠出制
国民年金受給権者数

昭和39年 3月31日

区 分	総 数	母 子 年 金	遺 児 年 金
総 数	53	51	2
本所地区	34	32	2
玉川地区	4	4	—
砧 地区	15	15	—

第 30 表 地域・種別別拠出制国民年金現存被保険者数

(昭和38年度)

区 分	総 数				強 制 適 用				任 意 適 用			
	昭和38年 3月31日 現在被保 険者数	新 加 入 規 者 数	転入転出 種別変更 喪失死亡 等の増減	昭和38年 3月31日 現在被保 険者数	昭和38年 3月31日 現在被保 険者数	新規加入 者適用数	転入転出 種別変更 喪失死亡 等の増減	昭和38年 3月31日 現在被保 険者数	昭和38年 3月31日 現在被保 険者数	新規加入 者適用数	転入転出 種別変更 喪失死亡 等の増減	昭和38年 3月31日 現在被保 険者数
総 数	83,724	11,266	△3,570	91,420	63,817	10,600	△2,979	71,438	19,907	660	△591	19,982
本所地区	51,856	6,187	△2,355	55,688	40,311	5,771	△1,880	44,202	11,545	416	△475	11,486
玉川地区	17,158	2,776	△ 807	19,127	12,711	2,667	△ 688	14,690	4,447	109	△119	4,437
砧 地区	14,710	2,303	△ 408	16,605	10,795	2,162	△ 411	12,546	3,915	141	3	4,059

資料；国民年金課

第 31 表 地域別国民健康保険被保険者世帯数および人員

昭和39年 3月31日

区 分	世 帯	人 員		人 員 (再掲)		加 入 率		
		総 数	男	女	世帯主である 被 保 険 者	世帯主でない 被 保 険 者	世 帯	人 員
総 数	52,614	140,641	65,963	74,678	47,340	93,301	23.7	20.4
本所地区	32,075	83,407	38,793	44,614	29,129	54,278	25.1	21.3
玉川地区	11,552	31,009	14,491	16,518	10,155	20,854	21.6	18.7
砧 地区	8,987	26,225	12,679	13,546	8,056	18,169	22.0	19.8

資料；国民健康保険課

注；1, 世帯と世帯主である被保険者の不一致は擬制世帯があるため。
2, 加入率 加入世帯率=加入世帯÷世帯
加入人員率=加入人員÷人口

第 32 表

年度別国民健康保険被保険者世帯数および人員

(昭和34~38年度)

年 度	世 帯	人 員			人 員 (再 掲)	
		総 数	男	女	世帯主である被保険者	世帯主でない被保険者
昭和34年度	48,655	134,527	64,715	69,812	41,289	93,238
35	49,375	136,590	65,332	71,258	42,517	94,073
36	49,134	136,151	64,656	71,495	43,346	92,805
37	50,347	138,017	65,105	72,912	44,846	93,171
38	52,614	140,641	65,963	74,678	47,340	93,301
4月	50,446	138,194	65,142	73,052	45,033	93,161
5	50,214	137,526	64,828	72,698	44,874	92,652
6	50,459	137,961	64,995	72,966	45,094	92,867
7	50,636	138,248	65,064	73,184	45,257	92,991
8	51,007	138,451	65,030	73,421	45,684	92,767
9	51,012	138,651	65,058	73,593	45,700	92,951
10	51,230	139,109	65,213	73,896	45,966	93,143
11	51,351	139,339	65,328	74,011	46,056	93,283
12	51,284	139,179	65,297	73,882	46,028	93,151
1	51,610	139,954	65,591	74,363	46,325	93,629
2	52,112	140,168	65,768	74,400	46,853	93,315
3	52,614	140,641	65,963	74,678	47,340	93,301

資料：国民健康保険課

注：世帯と世帯主である被保険者の不一致は擬制世帯があるため。

第 33 表

給付割合別国民保険療養給付状況

(昭和38年度)

(単位 金額=千円)

区 分	件 数	点 数	金 額				受 診 率 (%)	給付平均額
			総 額	保険者負担金	被 保 険 者 一 部 負 担 金	結核予防法そ の他法負担金		
総 数	547,766	102,448,817.9	1,050,400	611,572	417,003	21,825	394.2	1,116
7割給付	180,885	45,468,167.1	466,822	320,215	132,187	14,420	376.5	1,770
5割給付	366,881	56,980,650.8	583,578	291,357	284,816	7,405	403.6	794

資料：国民健康保険課

注：受診率=受診件数÷加入者数 給付平均額=療養給付金額(保険者負担金)÷件数 (12ヶ月平均) (単位=円)

第 34 表

年度・種類別国民健康保険給付状況

(昭和34~38年度)

(単位 金額=千円)

年 度	件 数							療 養 費	助 産 費	葬 祭 費
	総 数	療 養 給 付 費					薬 剤 等 支 給			
		総 数	入 院	入 院 外	歯 科 診 療	入 院 外				
昭和34年度	84,178	83,419	2,472	57,889	22,863	195	217	339	203	
35	427,359	422,799	12,990	326,673	82,254	882	1,953	1,838	767	
36	473,856	468,510	14,147	366,642	86,647	1,072	2,402	2,062	882	
37	518,380	513,377	14,155	402,356	94,616	2,250	2,209	1,926	868	
38	553,068	547,766	14,015	429,887	100,936	2,928	2,428	2,027	847	
4月	43,483	43,263	1,157	33,258	8,645	203	179	26	15	
5	46,486	46,075	1,179	35,480	9,223	193	202	149	60	
6	46,492	45,974	1,161	35,738	8,880	195	165	227	126	
7	48,202	47,684	1,213	37,850	8,451	170	231	202	85	
8	46,635	46,332	1,223	36,491	8,376	242	141	97	65	
9	46,797	46,325	1,172	36,820	8,087	246	178	192	102	
10	46,461	45,944	1,156	36,182	8,328	278	282	161	74	
11	46,113	45,632	1,152	35,967	8,269	244	169	213	99	
12	45,141	44,461	1,121	34,960	8,062	318	400	230	50	
1	43,665	43,359	1,115	34,319	7,620	305	77	184	45	
2	45,605	45,179	1,193	35,388	8,293	305	173	184	69	
3	47,988	47,538	1,173	37,434	8,702	229	231	162	57	

年 度	金 額							療 養 費	助 産 費	葬 祭 費
	総 額	療 養 給 付 費					薬 剤 等 支 給			
		総 額	入 院	入 院 外	歯 科 診 療	入 院 外				
昭和34年度	122,359	120,299	34,980	50,875	34,169	276	1,044	509	508	
35	597,852	584,355	197,428	273,861	112,008	1,057	8,818	2,757	1,923	
36	774,611	760,520	261,701	367,580	130,103	1,136	8,793	3,093	2,205	
37	917,648	904,442	289,390	459,908	153,443	1,731	7,957	3,050	2,170	
38	1,065,463	1,050,400	308,618	570,681	167,766	3,335	8,944	4,002	2,118	
4月	82,088	81,219	25,014	41,727	14,286	193	782	49	38	
5	86,235	85,132	25,037	45,121	14,805	169	664	288	150	
6	86,089	84,734	25,811	44,743	14,019	161	600	440	315	
7	89,499	88,287	26,106	48,161	13,846	175	601	399	213	
8	89,052	87,545	24,902	48,365	14,013	264	1,151	194	163	
9	87,586	86,409	24,915	47,917	13,301	276	543	379	255	
10	89,251	87,991	24,715	48,973	14,034	269	759	317	185	
11	89,422	88,073	25,978	48,186	13,655	254	679	422	248	
12	91,571	89,988	26,088	49,222	14,329	349	1,001	458	125	
1	87,024	86,234	25,497	47,786	12,561	390	311	366	112	
2	92,458	91,222	27,729	49,422	13,596	475	696	367	172	
3	95,188	93,566	26,827	51,058	15,321	360	1,157	323	142	

資料：国民健康保険課