

# 事業所

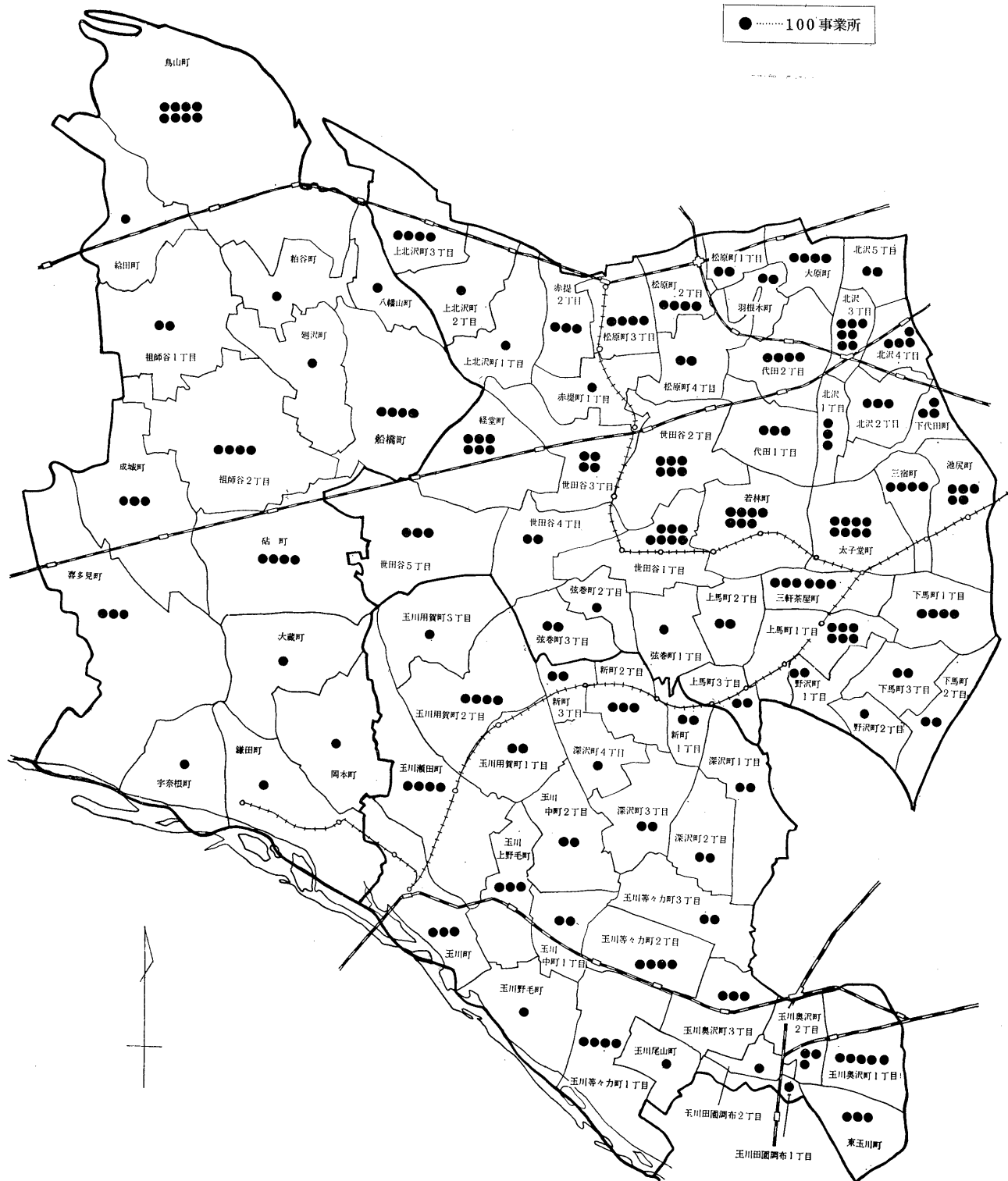
## 目次

	頁		頁
第1表 地域・産業大分類別事業所数	43	第1図 事業所分布図	42
第2表 年次・経営組織別事業所数 および従業者数	44	第2図 事業所数従業者数	45
第3表 地域・経営組織・産業大分類別事業所数 および従業者数	44	第3図 規模別従業者数	48
第4表 地域・規模別事業所数 および従業者数	44	第4図 規模別事業所数	48
第5表 産業中分類・規模別事業所数 および従業者数	46	第5図 23区別事業所数	48
第6表 地域・産業分類別事業所数 —東京都—	48		

# 第 1 図 事業所 分 布 図

(第1表による)

● ..... 100 事業所





第 2 表

年次・経営組織別事所数および従業者数

年次	総数		個人		法人		法人でない団体		公営	
	事業所数	従業者数	事業所数	従業者数	事業所数	従業者数	事業所数	従業者数	事業所数	従業者数
昭和32年	16,594	89,794	11,726	28,281	4,714	55,567	14	46	140	5,900
昭和35年	18,854	115,316	13,256	33,250	5,422	75,095	22	98	154	6,873
昭和38年	19,798	129,108	13,412	34,248	6,181	87,112	34	109	171	7,639
都区部	465,966	5,031,575	289,042	888,392	172,334	4,006,091	1,160	9,782	3,430	127,310
総数平均	414,669	4,619,752	252,060	785,471	159,022	3,718,014	1,034	9,106	2,553	107,161
※区部最高(台東区)	31,105	278,088	17,648	62,695	13,270	209,997	62	259	125	5,137
※区部最高(中央区)	27,052	594,364	8,926	42,904	17,779	546,952	249	1,954	98	2,554
※区部最低(練馬区)	7,159	46,624	5,260	14,074	1,816	29,747	1	x	82	2,800

注：※印については事業数では台東区、従業者数では中央区が最高であるため併記した。

第 3 表

地域・経営組織・産業大

区分	総数		農業		鉱業		建設業		製造業	
	事業所数	従業者数	事業所数	従業者数	事業所数	従業者数	事業所数	従業者数	事業所数	従業者数
総数	19,798	129,108	9	213	1	x	899	8,340	1,719	33,381
個人	13,412	34,248	—	—	—	—	506	1,498	622	2,618
法人でない団体	6,181	87,112	9	213	1	x	386	5,912	1,096	30,754
本所	171	7,639	—	—	—	—	6	928	1	x
法人でない団体	11,980	74,144	5	102	—	—	495	4,551	979	18,177
個人	8,060	20,370	—	—	—	—	246	700	347	1,327
法人でない団体	3,819	50,412	5	102	—	—	247	3,844	631	16,841
玉川	23	75	—	—	—	—	1	x	—	—
個人	78	3,287	—	—	—	—	1	x	1	x
法人でない団体	5,050	34,569	2	x	—	—	272	2,575	521	10,609
個人	3,490	8,999	—	—	—	—	167	519	197	985
法人でない団体	1,500	23,179	2	x	—	—	101	1,423	324	9,624
個人	6	19	—	—	—	—	—	—	—	—
法人でない団体	54	2,372	—	—	—	—	4	633	—	—
本所	2,768	20,395	2	x	1	x	132	1,214	219	4,595
個人	1,862	4,879	—	—	—	—	93	279	78	306
法人でない団体	862	13,521	2	x	1	x	38	645	141	4,289
個人	5	15	—	—	—	—	—	—	—	—
法人でない団体	39	1,980	—	—	—	—	1	x	—	—

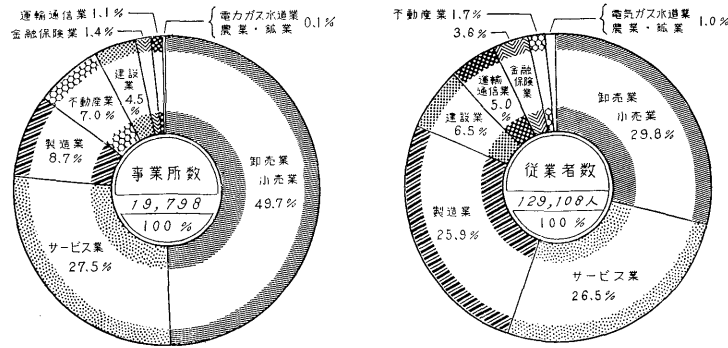
第 4 表

地域・規模別事業

区分	総数		1人～4人		5人～9人		10人～19人		20人～29人	
	事業所数	従業者数	事業所数	従業者数	事業所数	従業者数	事業所数	従業者数	事業所数	従業者数
総数	19,798	129,108	14,353	30,506	3,242	20,331	1,187	15,650	352	8,335
本所	11,980	74,144	8,711	18,712	1,971	12,396	728	9,585	213	5,042
個人	5,050	34,569	3,654	7,518	807	5,008	303	3,989	97	2,276
法人でない団体	2,768	20,395	1,988	4,276	464	2,927	156	2,076	42	1,017
農業	9	213	—	—	—	—	5	56	2	x
個人	5	102	—	—	—	—	2	x	2	x
法人でない団体	2	23	—	—	—	—	2	x	—	—
鉱業	2	88	—	—	—	—	1	x	—	—
個人	1	x	1	x	—	—	—	—	—	—
法人でない団体	—	—	—	—	—	—	—	—	—	—
建設業	1	x	1	x	—	—	—	—	—	—
個人	899	8,340	494	1,141	206	1,356	127	1,737	30	694
法人でない団体	495	4,551	256	573	116	781	77	1,064	24	555
個人	272	4,575	159	383	57	378	40	532	3	65
法人でない団体	132	1,214	79	185	33	197	10	141	3	74
製造業	1,719	33,381	550	1,385	460	3,089	343	4,632	122	2,863
個人	979	18,177	326	815	260	1,764	195	2,631	69	1,604
法人でない団体	521	10,609	152	386	137	913	112	1,520	41	966
個人	219	4,595	72	184	63	412	36	481	12	293
法人でない団体	9,834	38,445	7,665	17,811	1,635	10,054	405	5,143	72	1,694
個人	6,033	25,138	4,639	10,977	1,024	6,299	277	3,523	50	1,190
法人でない団体	2,924	8,229	1,812	4,159	377	2,280	78	991	18	406
金融	1,507	5,078	1,214	2,675	234	1,475	50	629	4	98
個人	274	4,590	124	276	34	221	29	440	37	907
法人でない団体	172	2,973	71	165	28	182	17	261	19	474
個人	59	965	34	71	3	15	6	79	11	263
法人でない団体	43	652	19	40	3	24	6	100	7	170
不動産	1,385	2,176	1,330	1,719	42	259	11	141	1	x
個人	831	1,372	794	1,054	26	162	10	125	—	—
法人でない団体	503	641	494	587	9	54	—	—	—	—
個人	51	163	42	78	7	43	1	x	1	x
法人でない団体	214	6,466	79	142	34	234	38	488	12	286
個人	135	4,137	51	99	22	146	24	291	9	210
法人でない団体	47	1,843	14	20	7	48	7	101	2	x
個人	32	486	14	23	5	40	7	96	1	x
法人でない団体	25	1,317	9	17	2	x	4	51	2	50
個人	10	409	3	6	—	—	2	x	2	x
法人でない団体	8	625	4	7	1	x	—	—	—	—
個人	7	283	2	x	1	x	2	x	—	—
法人でない団体	5,438	34,178	4,101	8,013	829	5,108	225	2,962	74	1,770
個人	3,320	17,285	2,571	5,023	495	3,062	124	1,645	38	914
法人でない団体	1,344	9,059	985	1,905	216	1,315	58	743	22	524
個人	774	7,834	545	1,085	118	731	43	574	14	332

第 2 図

産業大分類別事業所数・従業者数 (第3表による)



分類別事業所数および従業者数

卸売・小売業		金融・保険業		不動産業		運輸・通信業		電気・ガス・水道業		サービス業	
事業所数	従業者数	事業所数	従業者数	事業所数	従業者数	事業所数	従業者数	事業所数	従業者数	事業所数	従業者数
9,834	38,445	274	4,590	1,385	2,176	214	6,466	25	1,317	5,438	34,178
6,822	17,541	57	100	1,259	1,592	65	160	—	—	4,081	10,739
3,010	20,900	213	4,483	125	583	146	6,302	17	527	1,178	17,436
2	x	1	x	1	x	2	x	—	—	27	99
—	—	3	6	—	—	1	x	8	790	152	5,904
6,033	25,138	172	2,973	831	1,372	135	4,137	10	409	3,320	17,285
4,061	10,593	32	59	754	984	42	101	—	—	2,578	6,606
1,970	14,541	138	2,911	76	387	92	4,035	5	43	655	7,708
2	x	1	x	1	x	1	x	—	—	17	66
—	—	1	x	—	—	—	—	5	366	70	2,905
2,294	8,229	59	965	503	641	47	1,843	8	625	1,344	9,059
1,659	4,252	17	24	473	547	18	53	—	—	959	2,619
635	3,977	41	939	30	94	29	1,790	7	448	331	4,861
—	—	—	—	—	—	—	—	—	—	6	19
—	—	1	x	—	—	—	—	1	x	48	1,560
1,507	5,078	43	652	51	163	32	486	7	283	774	7,834
1,102	2,696	8	17	32	61	5	6	—	—	544	1,514
405	2,382	34	633	19	102	25	477	5	36	192	4,867
—	—	—	—	—	—	1	x	—	—	4	14
—	—	1	x	—	—	1	x	2	x	34	1,439

所数および従業者数

30人～49人		50人～99人		100人～199人		200人～499人		500人～999人		1,000人以上	
事業所数	従業者数	事業所数	従業者数	事業所数	従業者数	事業所数	従業者数	事業所数	従業者数	事業所数	従業者数
333	12,525	198	13,649	81	10,951	48	14,428	3	1,654	1	x
181	6,872	110	7,677	39	5,095	24	7,111	3	1,654	—	—
91	3,370	57	3,871	23	3,207	18	5,330	—	—	—	—
61	2,283	31	2,101	19	2,649	6	1,987	—	—	1	x
1	x	1	x	—	—	—	—	—	—	—	—
1	x	—	—	—	—	—	—	—	—	—	—
—	—	1	x	—	—	—	—	—	—	—	—
—	—	—	—	—	—	—	—	—	—	—	—
—	—	—	—	—	—	—	—	—	—	—	—
—	—	—	—	—	—	—	—	—	—	—	—
17	608	15	1,002	8	1,129	2	x	—	—	—	—
8	276	9	574	5	728	—	—	—	—	—	—
5	180	5	378	2	x	1	x	—	—	—	—
4	152	1	x	1	x	1	x	—	—	—	—
109	4,069	78	5,444	33	4,469	23	6,853	1	x	—	—
62	2,350	40	2,900	15	2,091	11	3,445	1	x	—	—
31	1,126	28	1,837	11	1,530	9	2,331	—	—	—	—
16	593	10	707	7	848	3	1,077	—	—	—	—
38	1,358	10	667	7	903	1	x	1	x	—	—
27	968	7	463	7	903	1	x	1	x	—	—
7	250	2	x	—	—	—	—	—	—	—	—
4	140	1	x	—	—	—	—	—	—	—	—
34	1,287	13	889	2	x	1	x	—	—	—	—
25	956	10	729	2	x	—	—	—	—	—	—
3	115	1	x	—	—	1	x	—	—	—	—
6	216	2	x	—	—	—	—	—	—	—	—
1	x	—	—	—	—	—	—	—	—	—	—
1	x	—	—	—	—	—	—	—	—	—	—
—	—	—	—	—	—	—	—	—	—	—	—
17	630	17	1,219	11	1,378	5	1,562	1	x	—	—
9	335	8	565	7	826	4	1,138	1	x	—	—
6	228	6	418	4	552	1	x	—	—	—	—
2	x	3	236	—	—	—	—	—	—	—	—
2	x	2	x	2	x	2	x	—	—	—	—
1	x	1	x	—	—	1	x	—	—	—	—
1	x	—	—	1	x	1	x	—	—	—	—
—	—	1	x	1	x	—	—	—	—	—	—
114	4,439	62	4,200	18	2,499	14	4,108	—	—	1	x
47	1,889	35	2,351	3	341	7	2,060	—	—	—	—
38	1,435	15	1,037	5	672	5	1,428	—	—	—	—
29	1,115	12	812	10	1,486	2	x	—	—	—	x

第 5 表

産業中分類・規模別事

産業中分類	総 数		1人～4人		5人～9人		10人～19人	
	事業所数	従業者数	事業所数	従業者数	事業所数	従業者数	事業所数	従業者数
総 数	19,798	129,108	14,353	30,506	3,242	20,331	1,187	15,650
農 業	9	213	—	—	—	—	5	56
商 業	1	x	—	—	—	—	—	—
農 業 的 サ ー ビ ス	8	193	—	—	—	—	5	56
鉱 業	1	x	1	x	—	—	—	—
非 金 属 鉱 業	1	x	1	x	—	—	—	—
建 設 業	899	8,340	494	1,141	206	1,356	127	1,737
総 合 工 事	281	4,531	91	251	85	585	59	832
別 工 事 業 (設 備 工 事 を 除 く)	401	2,183	289	632	72	454	26	339
職 備 工 事	217	1,626	114	258	49	317	42	566
製 造 業	1,719	33,381	550	1,385	460	3,089	343	4,632
食 料 品 製 造 業	143	2,327	57	156	40	275	18	226
織 維 工 業 (衣 服 そ の 他 の 織 維 製 品 製 造 業 を 除 く)	52	549	17	40	19	127	10	151
衣 服 ・ そ の 他 の 織 維 製 品 製 造 業	114	983	60	134	26	182	15	199
木 材 ・ 木 製 品 製 造 業 (家 具 を 除 く)	37	132	26	54	10	68	1	10
家 具 ・ 装 備 品 製 造 業	106	873	58	143	24	158	13	190
パ ル プ ・ 紙 ・ 紙 加 工 品 製 造 業	53	1,088	14	34	21	132	6	82
出 版 ・ 印 刷 ・ 同 関 連 産 業	107	1,133	56	132	26	166	17	200
化 学 工 業	56	2,665	10	25	13	84	10	120
石 油 製 品 ・ 石 炭 製 品 製 造 業	1	x	1	x	—	—	—	—
ゴ ム 製 品 製 造 業	11	342	3	10	4	23	3	39
革 ・ 同 製 品 製 造 業	22	223	9	22	3	18	8	120
皮 鞆 業 ・ 土 石 製 品 製 造 業	48	679	17	47	12	82	7	88
鉄 鋼 製 品 製 造 業	8	83	2	x	3	18	2	33
非 鉄 金 属 製 品 製 造 業	12	217	1	x	4	28	4	54
機 械 製 造 業 (電 気 機 械 器 具 を 除 く)	163	2,344	48	122	60	391	31	425
電 気 機 械 器 具 製 造 業	136	3,436	33	88	31	214	36	486
輸 送 機 械 器 具 製 造 業	285	8,860	56	151	65	442	71	993
計 量 器 ・ 測 定 機 械 ・ 測 量 機 械 ・ 医 療 機 械 の 他 の 製 造 業	62	1,366	13	36	17	119	14	187
卸 売 業	164	3,753	36	102	43	291	42	539
小 売 業	139	2,326	33	75	39	271	35	490
卸 代 理 商 ・ 仲 立 売 業	9,834	38,445	7,665	17,811	1,635	10,054	405	5,143
種 種 物 ・ 衣 服 ・ 身 小 売 業	808	6,704	385	976	242	1,553	125	1,581
各 種 物 ・ 衣 服 ・ 身 小 売 業	6	32	2	x	4	29	—	—
飲 料 食 料 品 小 売 業	8	678	1	x	2	x	1	x
飲 料 食 料 品 小 売 業	1,097	3,415	922	1,966	139	845	30	369
飲 料 食 料 品 小 売 業	3,824	13,458	3,083	7,648	609	3,670	105	1,286
飲 料 食 料 品 小 売 業	1,396	5,280	1,033	2,645	315	1,911	39	505
自 家 用 車 ・ 荷 車 小 売 業	124	268	115	213	9	55	—	—
家 具 ・ 建 具 ・ 什 器 小 売 業	835	3,038	669	1,414	129	807	28	372
そ の 他 の 小 売 業	1,736	5,572	1,455	2,943	186	1,168	77	1,018
金 融 業	274	4,590	124	276	34	221	29	440
銀 行 ・ 信 託 業	24	867	—	—	—	—	4	71
農 林 水 産 金 融 業	2	x	—	—	—	—	1	x
中 小 商 工 庶 民 住 宅 金 融 業	147	1,376	102	245	15	87	7	117
証 券 商 取 引 業	23	355	3	8	8	55	6	76
保 険 業	62	1,935	3	7	11	79	11	161
保 険 媒 介 代 理 業 ・ 保 険 サ ー ビ ス 業	16	16	16	16	—	—	—	—
不 動 産 業	1,385	2,176	1,330	1,719	42	259	11	141
運 輸 業	1,385	2,176	1,330	1,719	42	259	11	141
運 輸 ・ 通 信 業	214	6,466	79	142	34	234	38	488
民 道 路 旅 客 運 送 業	25	474	5	16	8	54	3	46
道 路 旅 客 運 送 業	60	3,856	32	37	—	—	3	50
道 路 貨 物 運 送 業	92	1,573	22	54	21	144	28	343
倉 庫 運 送 業	18	194	10	17	2	x	1	x
運 輸 に 附 帯 する サ ー ビ ス 業	16	351	9	17	2	x	2	x
通 信 業	3	18	1	x	1	x	1	x
電 気 ・ ガ ス ・ 水 道 業	25	1,317	9	17	2	x	4	51
電 気 業	14	466	8	16	2	x	3	40
ガ ス 業	3	61	1	x	—	—	—	—
水 道 業	8	790	—	—	—	—	1	x
サ ー ビ ス 業	5,438	34,178	4,101	8,013	829	5,108	225	2,962
旅 館 ・ 貸 間 ・ 下 宿 業 ・ そ の 他 の 宿 泊 所 業	271	733	234	409	25	158	10	125
対 個 人 サ ー ビ ス 業	2,195	8,020	1,638	3,884	482	2,888	60	758
対 自 動 車 修 理 業	79	627	46	91	16	107	9	133
自 動 車 の 他 の 修 理 業	132	795	77	151	35	221	13	185
そ の 他 の 修 理 業	123	546	113	174	6	36	2	x
楽 業 (映 画 を 除 く)	27	1,919	—	—	6	46	13	161
療 保 業	155	1,177	102	173	25	169	19	249
法 医 法 教 育 教 業	1,134	4,831	1,025	1,817	64	393	21	325
宗 教 法 教 育 教 業	48	76	48	76	—	—	—	—
に 分 類 さ れ な い 専 門 サ ー ビ ス 業	319	11,824	22	64	69	453	41	517
非 営 利 的 団 体 業	240	731	119	315	27	160	9	117
そ の 他 の サ ー ビ ス 業	607	1,288	548	748	43	277	11	140
そ の 他 の サ ー ビ ス 業	90	1,296	36	90	30	192	16	218
そ の 他 の サ ー ビ ス 業	18	315	13	21	1	x	1	x

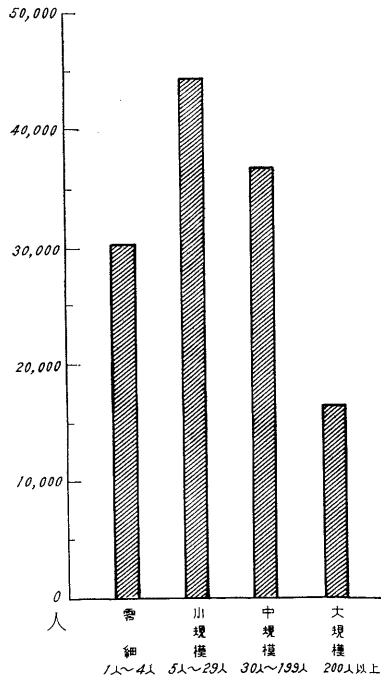


第 6 表

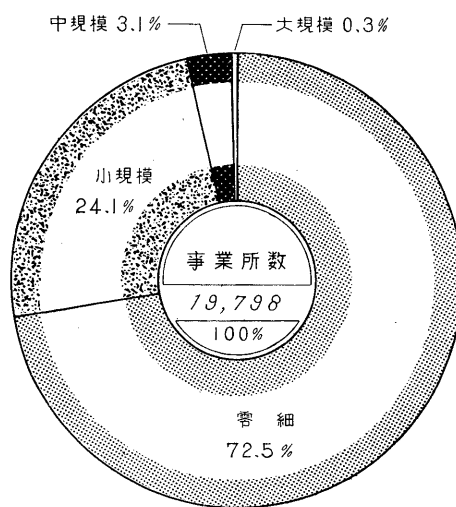
地域・産業分類別事業所数 一東京都一

区	分	総 数	農業	鉱業	建設業	製造業	卸 売 業 小 売 業	金 融 保 險 業	不動産業	運 輸 通 信 業	電 気・ガ ス 水 道 業	サービ 業
総	数	465,936	126	188	22,864	94,896	218,113	6,108	26,788	7,582	519	88,782
区	部 区	414,669	93	120	19,729	88,365	192,363	5,459	24,359	7,054	387	76,740
	千代田	16,433	9	39	688	2,638	8,836	378	383	444	16	3,002
	中央区	27,052	21	43	874	3,000	16,121	762	757	912	22	4,540
	千代田	20,055	10	16	1,121	3,178	9,913	259	483	676	24	4,375
	港新文	19,848	3	4	1,208	2,492	9,526	313	1,673	212	18	4,399
	台墨	14,904	—	—	810	3,445	6,426	128	695	207	13	3,180
	江品目	31,105	—	2	1,179	8,610	14,898	380	977	328	9	4,722
	大田	23,841	2	1	1,045	10,472	8,594	215	328	322	22	2,840
	世田谷	17,972	—	2	981	5,264	7,407	135	690	856	31	2,606
	中野	22,416	3	1	984	4,858	9,313	264	2,473	339	15	4,166
	杉並	12,635	1	—	471	2,265	5,318	147	1,409	169	9	2,846
	豊島	30,270	9	1	1,706	7,682	13,479	328	1,449	477	20	5,119
	板橋	19,798	9	1	899	1,719	9,834	274	1,385	214	25	5,438
	練馬	12,640	4	—	882	1,356	6,114	230	876	157	11	3,010
	足立	13,929	2	—	662	1,175	6,512	165	1,764	149	12	3,488
	葛飾	13,770	5	1	575	613	7,799	214	1,036	105	17	3,405
	荒川	16,581	3	1	1,030	2,530	7,947	270	1,328	153	11	3,308
	練馬	19,400	1	1	1,053	3,423	8,345	218	2,988	225	21	3,125
	足立	18,358	—	—	896	7,251	6,978	129	665	232	17	2,190
	板橋	14,870	5	—	552	3,072	6,794	169	1,113	244	16	2,905
	練馬	7,159	2	—	356	465	4,109	79	378	78	5	1,687
	足立	15,898	3	4	681	5,254	6,838	129	496	218	31	2,244
	葛飾	14,300	1	—	564	4,848	5,982	142	523	135	9	2,096
	江戸川	10,832	—	1	504	2,734	4,875	111	483	175	6	1,943
	区所属未定地等	603	—	2	8	21	405	20	7	27	7	106
市	部	34,687	18	34	1,980	4,940	17,168	502	1,763	312	66	7,904
郡	部	15,050	14	26	1,053	1,464	7,891	136	660	158	54	3,954
島	部	1,560	1	8	102	127	691	11	6	58	12	544

第 3 図 規模別従業者数 (第 5 表による)



第 4 図 規模別事業所数 (第 5 表による)



第 5 図 23 区別事業所数 (第 6 表による)

