

# 保 健 衛 生

## 目 次

	頁		頁
第1表 町丁目別病院・診療所および病床数 (昭和34～38年) ……………	152	第1図 種類別医療施設……………	154
第2表 町丁目別標榜科目数 (昭和38年12月31日) ……………	153	第2図 年次別医療施設……………	154
第3表 地域・経営主体別病院数 (昭和38年12月31日) ……………	154	第3図 種類別実施数……………	155
第4表 地域・年次別歯科診療所数 (昭和34～38年) ……………	154	第4図 年次別結核予防受診者数……………	155
第5表 地域・年次別助産所数および病床数 (昭和34～38年) ……………	154	第5図 年次別予防接種者数……………	155
第6表 地域・職種別医療資格登録者数 (昭和38年12月31日) ……………	154	第6図 月別主要法定伝染病患者数……………	156
第7表 種類別実施数(昭和38年) ……………	155	第7図 月別主要届出伝染病患者数……………	156
第8表 年次別結核予防受診者数 (昭和34～38年) ……………	155	第8図 年令死亡者数……………	157
第9表 年次別予防接種者数 (昭和34～38年) ……………	155	第9図 年次・主要死因別死亡者数……………	159
第10表 年次別法定伝染病患者数 (昭和34～38年) ……………	156	第10図 死因別死亡者数……………	159
第11表 年次別届出伝染病患者数 (昭和34～38年) ……………	156		
第12表 年次・地域別環境衛生事業所数および 従事者数(昭和34～38年) ……………	157		
第13表 年令・地域別死亡者数(昭和38年) ……………	157		
第14表 年次・地域・死因別死亡者数 (昭和34～38年) ……………	158		
第15表 年次別ふん尿処理状況 (昭和34～38年) ……………	158		
第16表 年次別じん芥処理状況 (昭和34～38年) ……………	158		





第 3 表 地域・経営主体別病院数 (昭和38年12月31日)

区 分	総 数		公 立		私 立		医 療 法 人		会 立 附 属		そ の 他	
	病 院	診 療 所	病 院	診 療 所	病 院	診 療 所	病 院	診 療 所	病 院	診 療 所	病 院	診 療 所
総 数	30	716	6	1	7	703	14	6	1	6	2	—
世田谷	11	249	3	—	2	244	6	2	—	3	—	—
梅ヶ丘	4	221	2	—	1	220	—	—	—	1	—	—
玉川	8	148	—	—	3	144	4	4	1	—	—	—
砧	7	98	1	1	1	95	4	—	—	2	1	—

資料；世田谷，梅ヶ丘，玉川，砧保健所

第 4 表 地域・年次別歯科診療所数 (昭和34~38年)

区 分	昭 和 34 年	昭 和 35 年	昭 和 36 年	昭 和 37 年	昭 和 38 年
総 数	325	344	352	356	359
世田谷	※210	107	108	111	111
梅ヶ丘	—	105	104	103	102
玉川	79	90	92	94	97
砧	36	42	48	48	49

資料；世田谷，梅ヶ丘，玉川，砧保健所

注；※は35年8月より世田谷保健所が梅ヶ丘保健所と世田谷保健所に分れる。

第 5 表 地域・年次別助産所数および病床数 (昭和34~38年)

区 分	昭 和 34 年		昭 和 35 年		昭 和 36 年		昭 和 37 年		昭 和 38 年	
	施 設 数	病 床 数	施 設 数	病 床 数	施 設 数	病 床 数	施 設 数	病 床 数	施 設 数	病 床 数
総 数	181	55	173	55	169	44	157	35	154	28
世田谷	※126	※38	65	14	64	14	58	5	59	5
梅ヶ丘	—	—	54	24	54	16	50	16	49	16
玉川	37	13	37	13	34	10	32	10	30	3
砧	18	4	17	4	17	4	17	4	16	4

資料；世田谷，梅ヶ丘，玉川，砧保健所

注；※は35年8月より世田谷保健所が梅ヶ丘保健所と世田谷保健所に分れる。

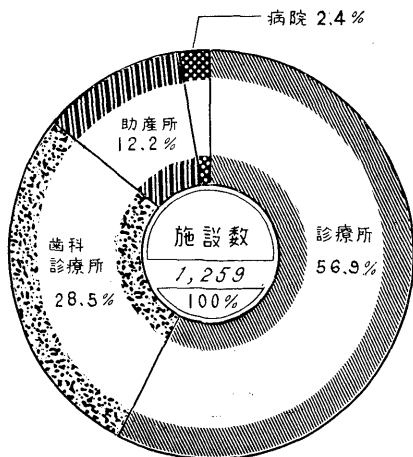
第 6 表 地域・職種別医療資格登録者数 (昭和38年2年31日)

区 分	医 師	歯 科 医 師	薬 剤 師	診 療 X 線 技 師	歯 科 衛 生 士	歯 科 技 工 士
総 数	1,343	523	1,477	107	37	66
世田谷	409	164	490	40	8	23
梅ヶ丘	408	153	376	21	12	19
玉川	279	133	346	20	11	16
砧	247	73	265	26	6	8

資料；世田谷，梅ヶ丘，玉川，砧保健所

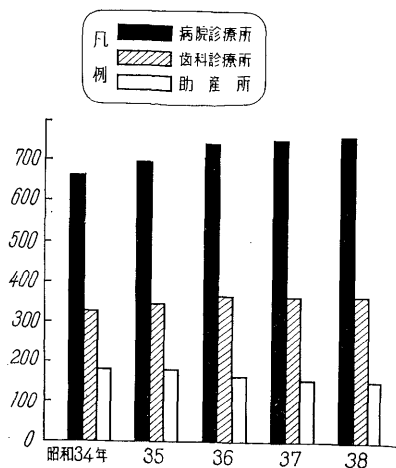
第 1 図 種類別医療施設

(第3, 4, 5表による)



第 2 図 年次別医療施設

(第1, 4, 5表による)



第 7 表 種 類 別 実 施 数 (昭和38年)

区 分	結核予防	予防接種	医 療 社会事業	乳 幼 児 健康相談	保 健 婦 家庭訪問	環 境 衛 生 監 視	食 品 衛 生 監 視	栄 養 相 談	試 験 検 査
総 数	119,062	434,574	257	40,688	12,585	5,074	15,157	12,551	15,284
世田谷	46,595	119,348	81	10,686	4,396	732	4,530	3,996	6,217
梅ヶ丘	21,328	130,049	23	13,316	3,226	1,481	4,106	2,810	3,462
玉川	29,595	92,429	56	8,264	1,652	1,020	4,646	2,472	1,803
砧	21,544	92,748	97	8,421	3,311	1,841	1,875	3,273	3,802

資料；世田谷，梅ヶ丘，玉川，砧保健所

第 8 表 年 次 別 結 核 予 防 受 診 者 数 (昭和34~38年)

年 次	ツベルクリン反応	X 線 間 接 撮 影	X 線 直 接 撮 影	B・C・G 接 種
昭和34年	48,612	89,980	4,891	12,953
35	48,733	74,934	4,501	11,304
36	24,575	74,185	3,503	8,714
37	38,632	60,158	2,675	8,762
38	29,410	58,437	3,605	12,182

資料；世田谷，梅ヶ丘，玉川，砧保健所

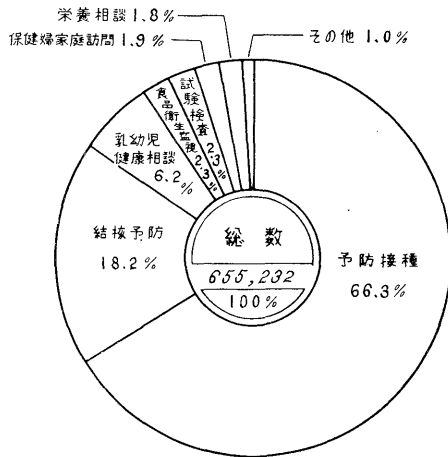
第 9 表 年 次 別 予 防 接 種 者 数 (昭和34~38年)

年 次	痘 そ う	百 日 ぜ き ジフテリア混合	ジフテリア	腸 パ ラ	日 本 脳 炎	イ ン フ ル エ ン ザ	コ レ ラ	(ソークワクチン) ポ リ オ
昭和34年	24,409	—	19,605	96,030	124,720	...	...	...
35	18,839	10,433	15,933	93,490	95,897	...	...	...
36	23,564	15,791	11,973	97,113	142,432	7,248	...	...
37	22,730	13,081	17,928	116,072	112,231	72,760	6,881	63,495
38	21,075	18,972	13,274	124,785	86,957	50,053	4,265	61,530

資料；世田谷，梅ヶ丘，玉川，砧保健所

第 3 図 種 類 別 実 施 数

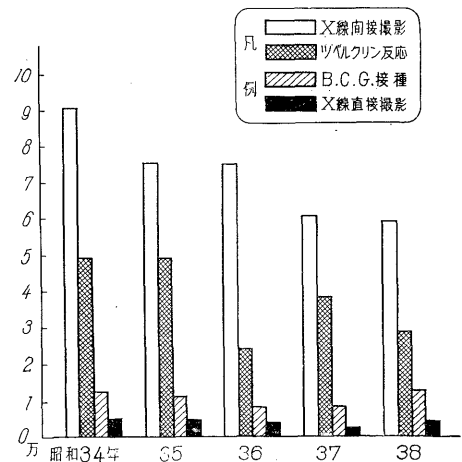
(第7表による)



第 4 図

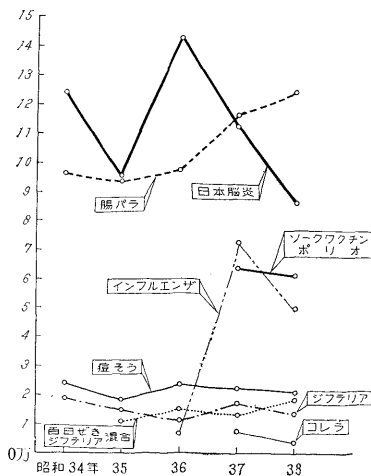
年 次 別 結 核 予 防 受 診 者 数

(第8表による)



第 5 図 年 次 別 予 防 接 種 者 数

(第9表による)



第10表 年次別法定伝染病患者数 (昭和34~38年)

年次	総数	赤痢	腸チフス	パラチフス	痘そう	発チフス	しんす	しょう紅熱	ジフテリア	流脳膜	行性髄炎	日本脳炎	急性灰白髄炎(小児マヒ)
昭和34年	724	552	10	1	—	—	—	122	31	3	—	5	—
35	702	484	3	7	—	—	—	106	77	3	—	5	17
36	663	514	5	1	—	—	—	89	33	3	—	6	12
37	641	490	2	4	—	—	—	118	20	—	—	4	3
38	940	749	3	5	—	—	—	163	15	—	—	4	1
1月	44	25	—	—	—	—	—	18	1	—	—	—	—
2	50	32	1	—	—	—	—	16	—	—	—	—	1
3	94	72	—	—	—	—	—	22	—	—	—	—	—
4	71	51	—	—	—	—	—	19	1	—	—	—	—
5	103	88	—	1	—	—	—	13	1	—	—	—	—
6	129	111	—	—	—	—	—	16	2	—	—	—	—
7	105	96	—	2	—	—	—	7	—	—	—	—	—
8	67	62	—	—	—	—	—	2	1	—	—	2	—
9	111	103	1	2	—	—	—	1	3	—	—	1	—
10	46	28	1	—	—	—	—	13	4	—	—	—	—
11	48	31	—	—	—	—	—	15	1	—	—	1	—
12	72	50	—	—	—	—	—	21	1	—	—	—	—

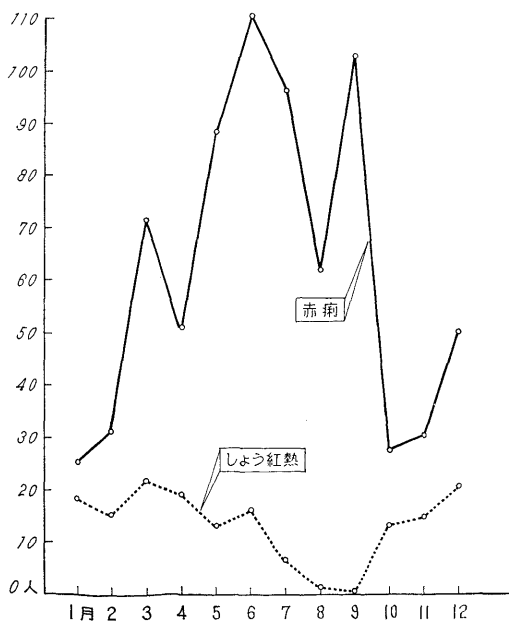
資料；世田谷，梅ヶ丘，玉川，砧保健所  
注；小児マヒについては昭和35年より法定伝染病に指定

第11表 年次別届出伝染病患者数 (昭和34~38年)

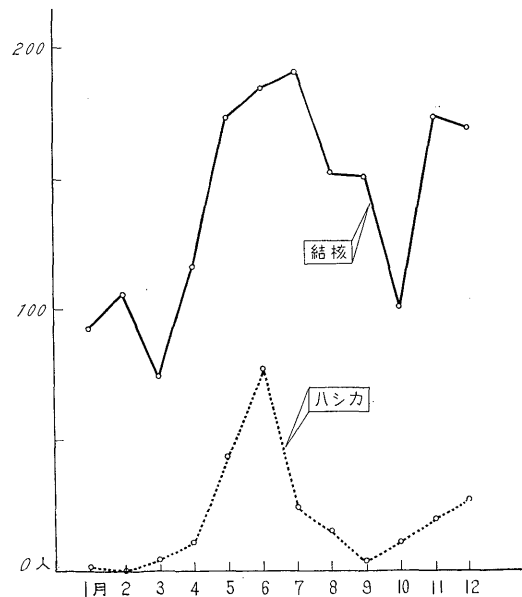
年次	総数	マラリア	ましん(ハシカ)	百日ぜき	イエフルエンザ	破傷風	トラコマ	結核	狂犬病	つづが虫病	炭そ	らそ	急性灰白髄炎(小児マヒ)
昭和34年	2,463	—	307	11	8	2	12	2,104	—	—	—	—	19
35	2,388	—	120	3	50	6	11	2,198	—	—	—	—	—
36	2,552	—	270	16	358	1	5	1,899	—	—	—	—	—
37	21,007	—	555	42	18,742	2	8	1,658	—	—	—	—	—
38	1,939	—	236	3	13	1	3	1,683	—	—	—	—	—
1月	94	—	1	—	—	—	—	93	—	—	—	—	—
2	108	—	—	—	—	—	—	108	—	—	—	—	—
3	79	—	3	—	—	—	—	76	—	—	—	—	—
4	127	—	10	—	—	—	—	117	—	—	—	—	—
5	218	—	44	—	—	—	—	174	—	—	—	—	—
6	261	—	77	1	—	—	—	183	—	—	—	—	—
7	216	—	23	1	—	—	2	190	—	—	—	—	—
8	167	—	15	1	—	—	—	151	—	—	—	—	—
9	154	—	5	—	—	—	—	149	—	—	—	—	—
10	111	—	11	—	—	—	—	100	—	—	—	—	—
11	208	—	20	—	13	1	1	173	—	—	—	—	—
12	196	—	27	—	—	—	—	169	—	—	—	—	—

資料；世田谷，梅ヶ丘，玉川，砧保健所  
注；小児マヒについては昭和35年より法定伝染病に指定

第6図 月別主要法定伝染病患者数 (第10表による)



第7図 月別主要届出伝染病患者数 (第11表による)



第 12 表 年次・地域別環境衛生事業所数および従事者数 (昭和34~38年)

区 分	理 容 所		美 容 所		ク リ ー ニ ン グ		浴 場	旅 館 (下宿)	興 行 所	墓 火 納 葬 骨	地 場 堂
	事業所	理容師	事業所	美容師	事業所	ク リ ー ニ ン グ 師					
昭和34年	423	951	446	904	437	290	139	58	25		182
世田谷	268	604	291	593	282	207	90	42	18		40
玉 川	91	198	98	202	95	48	30	11	4		19
砧	64	149	57	109	60	35	19	5	3		123
昭和35年	440	978	483	920	475	357	141	52	21		182
世田谷	277	646	314	579	299	267	90	34	17		40
玉 川	99	208	102	216	106	48	32	13	2		19
砧	64	164	67	125	70	42	19	5	2		123
昭和36年	451	1,047	505	874	502	495	145	55	20		185
世田谷	165	456	181	342	181	166	54	20	9		32
梅ヶ丘	112	167	146	165	132	101	38	18	7		12
玉 川	103	242	104	224	113	156	32	13	2		19
砧	71	172	74	143	76	72	21	4	2		122
昭和37年	516	1,326	526	1,337	513	1,432	148	51	20		183
世田谷	162	459	188	355	186	339	54	18	9		32
梅ヶ丘	171	439	145	554	121	742	40	16	7		12
玉 川	606	235	112	270	122	253	32	13	2		19
砧	77	193	81	158	84	98	22	4	2		120
昭和38年	479	1,428	573	1,412	508	1,369	151	48	20		181
世田谷	165	467	201	403	178	363	54	15	9		33
梅ヶ丘	121	481	363	523	119	608	40	17	7		12
玉 川	111	276	116	270	127	275	32	13	2		19
砧	82	204	93	216	84	123	25	3	2		117

資料；世田谷，梅ヶ丘，玉川，砧保健所

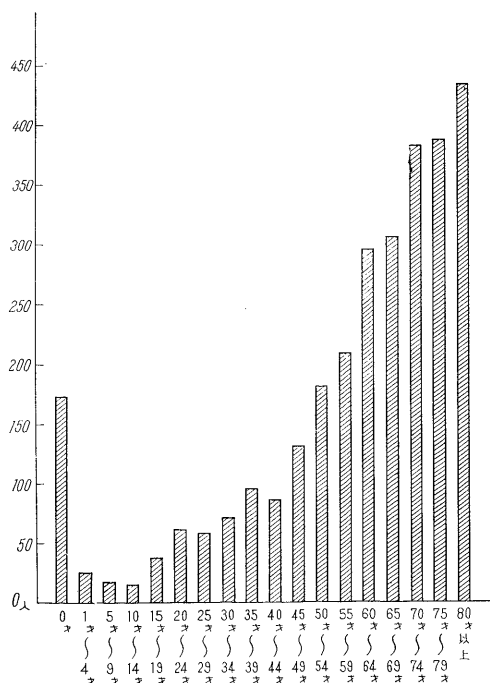
第 13 表 年 令 ・ 地 域 別 死 亡 者 数 (昭和38年)

年 令	総 数		世田谷	梅ヶ丘	玉 川	砧	年 令	総 数		世田谷	梅ヶ丘	玉 川	砧
	実 数	比率(%)						実 数	比率(%)				
総 数	2,984	100.0	974	768	665	577							
0	175	5.9	51	44	43	37	40 ~ 44	86	2.7	32	20	21	13
1 ~ 4	25	0.8	7	3	2	13	45 ~ 49	132	4.2	36	30	27	30
5 ~ 9	18	0.6	3	6	7	2	50 ~ 54	182	6.1	68	34	46	34
10 ~ 14	16	0.5	3	4	4	5	55 ~ 59	210	7.0	68	52	55	35
15 ~ 19	38	1.3	16	7	8	7	60 ~ 64	299	10.1	90	87	67	55
20 ~ 24	61	2.0	30	7	7	7	65 ~ 69	308	10.3	103	85	64	56
25 ~ 29	59	2.0	19	19	7	14	70 ~ 74	385	12.9	137	93	79	76
30 ~ 34	71	2.4	20	21	15	15	75 ~ 79	390	13.1	123	110	93	64
35 ~ 39	95	3.2	36	25	20	14	80才以上	438	14.7	132	111	100	95

資料；世田谷，梅ヶ丘，玉川，砧保健所

第 8 図 年 令 別 死 亡 者 数

(第13表による)



第 14 表 年次・地域・死因別死亡者数 (昭和34~38年)

区 分	総 数	脳 溢 血	癌	心 臓 病	肺 炎	結 核	事 故	自 殺	そ の 他
昭和34年	3,025	646	900	304	144	365	265	136	265
世田谷	1,823	399	522	173	78	236	157	89	169
玉川	741	150	256	87	38	82	58	27	43
砧	461	97	122	44	28	47	50	20	53
昭和35年	2,984	680	546	286	162	151	93	105	961
世田谷	1,806	415	340	164	92	88	55	62	590
玉川	714	165	129	90	44	43	20	22	210
砧	464	100	77	32	26	29	18	21	161
昭和36年	3,068	697	515	289	160	131	101	87	1,088
世田谷	1,100	242	119	80	53	40	35	36	495
梅ヶ丘	742	178	135	76	42	39	29	16	227
玉川	729	163	162	101	38	36	20	10	189
砧	497	114	99	32	27	16	17	15	177
昭和37年	3,199	690	644	359	180	157	99	83	987
世田谷	1,072	212	222	114	56	58	35	30	345
梅ヶ丘	803	165	164	104	32	36	19	28	255
玉川	766	184	154	87	38	35	29	13	226
砧	558	129	104	54	54	28	16	12	161
昭和38年	2,984	711	646	336	118	135	102	69	867
世田谷	974	225	216	103	29	43	32	26	300
梅ヶ丘	768	177	169	90	25	36	26	22	223
玉川	665	175	135	80	30	29	20	8	188
砧	577	134	126	63	34	27	24	13	156

資料；世田谷，梅ヶ丘，玉川，砧保健所

第 15 表 年 次 別 ふ ん 尿

(単位 汲取量=キロリットル)

年 次	作 業 延 人 員	作 業 日 数	運 搬 延 回 数		総 数	
			自 動 車	リ ャ カ ー	作 業 延 戸 数	汲 取 量
昭和34年	41,824	303	79,382	3,576	2,191,574	172,997,208
35	37,912	307	91,876	1,500	2,623,498	193,048,984
36	35,528	306	113,846	—	3,096,525	201,668,220
37	40,861	309	137,777	—	3,434,914	210,594,060
38	46,857	310	145,237	—	3,522,905	222,954,084
1月	3,630	24	11,270	—	290,032	17,306,280
2	3,422	23	10,599	—	279,478	16,170,156
3	3,834	26	11,705	—	297,911	17,843,508
4	3,947	26	12,005	—	304,668	18,244,404
5	4,128	27	12,743	—	307,995	19,281,456
6	3,849	25	12,391	—	259,344	18,722,412
7	4,086	27	12,143	—	300,424	18,414,072
8	4,012	27	11,476	—	308,950	17,249,400
9	3,774	25	12,537	—	266,884	19,197,504
10	4,055	27	13,375	—	297,341	20,391,804
11	3,903	26	12,965	—	282,186	19,946,592
12	4,217	27	12,028	—	327,692	20,186,496

資料；世田谷清掃事務所

第 16 表 年 次 別 じ ん

(単位 収集量=トン)

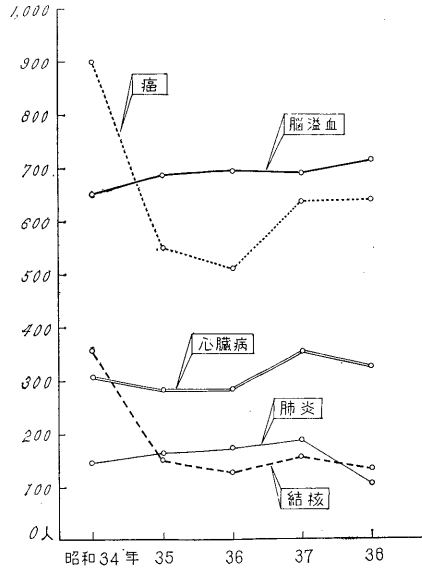
年 次	作 業 延 人 員	作 業 日 数	運 搬 廻 回 数		戸 数	収
			自 動 車	リ ャ カ ー	作 業 延 戸 数	総 数
昭和34年	49,171	303	19,005	55,308	16,483,096	71,102.66
35	51,202	307	28,953	—	17,994,766	72,600.54
36	51,334	306	35,533	—	16,716,332	78,908.91
37	57,363	309	47,770	—	17,835,445	96,212.76
38	67,734	310	57,379	—	18,715,318	115,266.07
1月	4,863	24	3,975	—	1,337,291	8,350.96
2	4,916	23	3,382	—	1,482,296	7,208.85
3	5,106	26	4,144	—	1,512,680	8,442.87
4	5,224	26	4,588	—	1,552,378	9,011.37
5	5,455	27	5,082	—	1,590,700	9,840.45
6	5,115	25	4,509	—	1,486,667	9,221.71
7	5,524	27	5,066	—	1,685,854	10,607.43
8	6,314	27	5,154	—	1,573,612	10,413.69
9	6,054	25	4,843	—	1,484,314	9,649.33
10	6,452	27	4,500	—	1,710,390	11,020.33
11	6,137	26	5,369	—	1,594,402	10,452.08
12	6,575	27	5,767	—	1,704,734	11,047.28

資料；世田谷清掃事務所



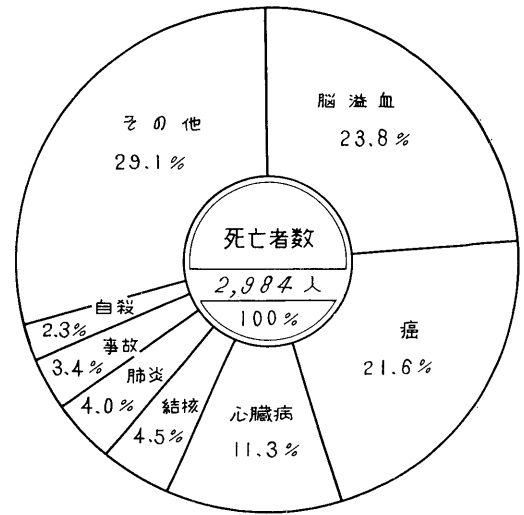
第9図 年次・主要死因別死亡者数

(第15表による)



第10図 死因別死亡者数

(第15表による)



処 理 状 況

(昭和34~38年)

直 営		農 民		一日平均 汲 取 量
作業延戸数	汲 取 量	作業延戸数	汲 取 量	
2,159,788	172,168,560	31,786	828,648	570,949
2,606,704	192,357,720	16,794	691,264	628,824
3,086,320	201,013,488	15,205	654,732	659,046
3,424,181	210,161,700	10,733	432,360	681,534
<b>3,520,736</b>	<b>222,633,900</b>	<b>2,169</b>	<b>320,184</b>	<b>719,206</b>
289,542	17,289,000	490	17,280	721,095
279,340	16,145,100	138	25,056	703,050
297,800	17,823,600	111	19,908	686,288
304,560	18,225,000	108	19,404	701,707
307,821	19,250,100	174	31,356	714,128
259,180	18,693,000	164	29,412	748,896
300,244	18,381,600	108	32,472	682,002
308,760	17,215,200	190	34,200	638,866
266,731	19,170,000	153	27,504	767,900
297,188	20,364,300	153	27,504	755,252
282,012	19,915,200	174	31,392	767,176
327,558	20,161,800	134	24,696	747,648

芥 処 理 状 況

(昭和34~38年)

集 量			処 分 量					一日平均 収 集 量
雑ごみ	台所ごみ	その他	総 数	埋 立	焼 却	推 肥	飼 料	
32,869.80	20,787.84	17,445.02	71,102.66	46,129.46	21,891.96	2,715.12	366.12	235.32
24,493.12	28,115.04	19,992.38	72,600.54	50,593.28	20,178.72	1,828.54	—	236.48
25,920.80	32,917.50	20,070.61	79,808.91	57,608.20	21,089.71	1,111.00	—	257.87
36,908.60	34,375.30	24,928.86	96,212.36	61,560.96	33,772.40	879.00	—	311.37
<b>43,696.50</b>	<b>37,750.90</b>	<b>33,818.67</b>	<b>111,266.07</b>	<b>75,086.02</b>	<b>35,961.05</b>	—	<b>229.00</b>	<b>371.83</b>
3,106.50	3,013.50	2,230.69	8,350.69	6,165.70	2,184.99	—	—	347.95
2,533.30	2,646.00	2,029.55	7,208.85	6,207.95	771.90	—	229.00	313.43
3,354.30	2,842.00	2,246.57	4,442.87	1,434.00	3,008.87	—	—	324.73
3,658.80	3,041.50	2,311.07	9,011.37	5,967.30	3,044.07	—	—	346.59
2,154.40	3,244.50	2,441.55	9,840.45	6,491.50	3,348.95	—	—	364.46
3,706.00	2,891.00	2,624.71	9,221.71	6,178.20	3,043.51	—	—	368.87
4,034.20	3,384.50	3,188.73	10,607.43	6,991.69	3,615.74	—	—	392.87
3,750.90	3,388.00	3,274.79	10,413.69	7,177.40	3,236.29	—	—	385.69
3,433.90	3,181.50	3,033.93	9,649.33	6,988.03	2,661.30	—	—	385.97
4,019.60	3,475.50	3,525.23	11,020.33	7,385.00	3,635.33	—	—	408.16
3,818.80	3,265.50	3,367.78	10,452.08	6,910.90	3,541.18	—	—	402.00
4,125.80	3,377.40	3,544.08	11,047.28	7,188.35	3,858.93	—	—	409.16