

税 務

目 次

	頁		頁		
第1表	町丁目別特別区民税都民税調定額 —現年度—(昭和40年度) ……………	102	第1図	年度別特別区民税都民税納税者数 および調定額 (昭和36～40年度) ……………	104
第2表	年度・税目別特別区税調定額—現年度— (昭和36～40年度) ……………	104	第2図	個人住民税1人当り負担額 (昭和39年度) ……………	105
第3表	年度別特別区民税、都民税納税者数 および調定額—現年度— (昭和36～40年度) ……………	104	第3図	税目別都税調定額 (昭和39年度) ……………	106
第4表	23区・年度別個人住民税負担額 (昭和35～39年度) ……………	105	第4図	税目別国税調定額 (昭和39年度) ……………	106
第5表	年度・税目別都税調定額 (昭和35～39年度) ……………	106			
第6表	年度・税目別国税調定額 (昭和35～39年度) ……………	106			

第 1 表

町 丁 目 別 特 別 区 民

(単位 調定額=千円 負担額=円)

町 丁 目	金 額			比 率			総額に対する 千 分 比	住民一人当りの 負 担 額	一世帯当りの 負 担 額
	総 額	普通徴収	特別徴収	総 数	普通徴収	特別徴収			
総 数	7,754,223	2,615,959	5,138,264	100	33.7	66.3	1000.0	10,860	32,236
本 所 地 区	3,989,100	1,265,811	2,723,289	100	31.7	68.3	514.4	10,039	29,172
池 尻 町	116,207	26,950	89,257	100	23.2	76.8	15.0	6,780	20,273
三子 堂 町	64,309	22,281	42,028	100	34.6	65.4	8.3	6,863	19,541
大若 林 町	138,382	43,304	95,078	100	31.3	68.7	17.8	6,005	15,315
三軒 茶 屋 町	131,178	34,458	96,720	100	26.3	73.7	16.9	7,025	21,032
〃	68,078	25,955	42,123	100	38.1	61.9	8.8	7,394	22,075
世 田 谷 1丁目	114,012	39,784	74,228	100	34.9	65.1	14.7	7,295	18,303
〃 4丁目	90,614	23,736	66,878	100	26.2	73.8	11.7	8,712	27,584
弦 巻 町 1丁目	68,667	17,885	50,782	100	26.0	74.0	8.9	11,849	36,576
〃 2丁目	43,994	17,787	26,207	100	40.4	59.6	5.7	10,139	29,586
〃 3丁目	48,764	10,492	38,272	100	21.5	78.5	6.3	7,415	22,378
代 田 1丁目	45,945	13,765	32,180	100	30.0	70.0	5.9	10,292	30,691
〃 2丁目	46,675	12,284	34,391	100	26.3	73.7	6.0	15,032	43,621
〃 3丁目	59,756	23,548	36,208	100	39.4	60.6	7.7	12,948	36,932
世 田 谷 2丁目	173,912	63,303	110,609	100	36.4	63.6	22.4	11,335	33,894
〃 3丁目	131,617	40,153	91,464	100	30.5	69.5	17.0	12,089	33,974
〃 5丁目	138,382	45,276	93,106	100	32.7	67.3	17.8	9,637	26,849
経代 堂 沢 町	187,139	62,258	124,881	100	33.3	66.7	24.1	11,609	33,525
〃 1丁目	63,950	29,045	34,905	100	45.4	54.6	8.2	15,605	47,161
〃 2丁目	89,519	29,016	60,503	100	32.4	67.6	11.5	17,976	47,440
〃 3丁目	34,784	10,263	24,521	100	29.5	70.5	4.5	16,141	50,339
〃 4丁目	45,749	15,645	30,104	100	34.2	65.8	5.9	10,066	29,477
〃 5丁目	43,749	23,087	20,662	100	52.8	47.2	5.6	11,635	31,205
下代 代 田 町	8,927	4,614	4,313	100	51.7	48.3	1.2	7,900	23,554
〃 4丁目	59,008	18,780	40,228	100	31.8	68.2	7.6	19,430	59,126
〃 5丁目	40,740	12,634	28,106	100	31.0	69.0	5.3	12,493	35,581
〃 6丁目	50,789	17,409	33,380	100	34.3	65.7	6.5	12,628	32,391
羽 根 木 1丁目	31,729	11,676	20,053	100	36.8	63.2	4.1	12,497	38,789
〃 2丁目	39,812	12,959	26,853	100	32.6	67.4	5.1	10,946	31,695
大 原 1丁目	47,054	14,634	32,420	100	31.1	68.9	6.1	8,075	23,705
〃 2丁目	25,670	9,789	15,881	100	38.1	61.9	3.3	7,727	23,901
北 沢 1丁目	54,688	18,345	36,343	100	33.5	66.5	7.0	10,439	26,847
〃 2丁目	49,799	18,699	31,100	100	37.5	62.5	6.4	10,014	28,236
〃 3丁目	37,664	11,981	25,683	100	31.8	68.2	4.9	8,137	23,264
〃 4丁目	38,982	9,496	29,486	100	24.4	75.6	5.0	9,087	25,512
〃 5丁目	41,326	12,937	28,389	100	31.3	68.7	5.3	6,412	19,186
松 原 1丁目	60,686	21,640	39,046	100	35.7	64.3	7.8	11,040	29,445
〃 2丁目	46,183	17,902	28,281	100	38.8	61.2	6.0	9,816	27,474
〃 3丁目	59,808	17,675	42,133	100	29.6	70.4	7.7	11,895	33,581
〃 4丁目	54,733	10,187	44,546	100	18.6	81.4	7.1	21,280	63,940
〃 5丁目	93,793	18,587	75,206	100	19.8	80.2	12.1	18,159	52,078
〃 6丁目	37,655	12,811	24,844	100	34.0	66.0	4.9	12,674	36,311
赤 堤 町 1丁目	105,288	37,664	67,624	100	35.8	64.2	13.6	13,460	43,115
〃 2丁目	94,242	34,766	59,476	100	36.9	63.1	12.2	13,087	36,528
上北沢 町 1丁目	69,182	18,978	50,204	100	27.4	72.6	8.9	9,477	31,532
〃 2丁目	70,570	16,537	54,033	100	23.4	76.6	9.1	9,232	27,268
〃 3丁目	108,994	32,788	76,206	100	30.0	70.0	14.0	10,935	34,082
下 馬 町 1丁目	107,592	26,989	80,603	100	25.1	74.9	13.9	10,795	22,613
〃 2丁目	136,247	48,797	87,450	100	35.8	64.2	17.6	16,917	51,317
〃 3丁目	81,626	25,523	56,103	100	31.3	68.7	10.5	11,416	35,108
野 沢 町 1丁目	54,112	15,613	38,499	100	28.9	71.1	7.0	7,632	25,525
〃 2丁目	58,669	11,997	46,672	100	20.5	79.5	7.6	15,550	45,374
上 馬 町 1丁目	130,771	43,868	86,903	100	33.5	66.5	16.9	7,792	23,729
〃 2丁目	84,975	25,423	59,552	100	29.9	70.1	11.0	11,875	34,926
〃 3丁目	62,404	23,838	38,566	100	38.2	61.8	8.0	11,948	34,515

資料；税務経理部管理課

注・1. 税額は40年度当初調定額—現年度—

2. 人口および世帯数は昭和40年5月1日現在の住民登録による。

税 ・ 都 民 税 調 定 額

—現年度—

(昭和40年度)

町 丁 目	金 額			比 率			総額に対する 千 分 比	住民一人当りの 負 担 額	一世帯当りの 負 担 額
	総 額	普通徴収	特別徴収	総 数	普通徴収	特別徴収			
玉 川 地 区	2,347,708	857,617	1,490,091	100	36.5	63.5	302.8	13,749	41,282
東 玉 川 町	149,028	46,956	102,072	100	31.5	68.5	19.2	18,286	56,258
玉川奥沢町 1丁目	189,998	57,080	132,918	100	30.0	70.0	24.5	13,502	39,674
玉川田園調布 1丁目	23,800	10,012	13,788	100	42.1	57.9	3.1	41,975	127,272
〃 2丁目	79,802	51,800	28,002	100	64.9	35.1	10.3	79,090	252,538
玉川奥沢町 2丁目	100,032	39,728	60,304	100	39.7	60.3	12.9	14,123	44,399
〃 3丁目	187,909	89,629	98,280	100	47.7	52.3	24.2	17,699	52,828
玉川等々力町 1丁目	112,848	40,251	72,597	100	35.7	64.3	14.6	13,877	42,649
〃 2丁目	115,480	45,499	69,981	100	39.4	60.6	14.9	13,761	42,739
〃 3丁目	115,421	39,327	76,094	100	34.1	65.9	14.9	14,605	44,325
玉 川 尾 山 町	105,920	37,567	68,353	100	35.5	64.5	13.7	37,574	122,735
玉 川 上 野 毛 町	121,989	56,844	65,145	100	46.6	53.4	15.7	17,429	54,484
玉 川 野 毛 町	55,877	20,760	35,117	100	37.2	62.8	7.2	12,058	38,324
玉 川 中 町 1丁目	59,652	22,775	36,877	100	38.2	61.8	7.7	15,186	42,578
〃 2丁目	69,883	18,491	51,392	100	26.5	73.5	9.0	8,932	29,839
玉 〃 川 町	78,144	21,398	56,746	100	27.4	72.6	10.1	8,732	24,104
玉 川 瀬 田 町	155,130	60,592	94,538	100	39.1	60.9	20.0	14,001	40,106
玉川用賀町 1丁目	55,673	21,315	34,358	100	38.3	61.7	7.2	10,906	33,021
〃 2丁目	78,174	24,046	54,128	100	30.8	69.2	10.1	6,832	20,470
〃 3丁目	55,421	22,304	33,117	100	40.2	59.8	7.1	12,101	38,407
深 沢 町 1丁目	96,185	19,676	76,509	100	20.5	79.5	12.4	19,658	61,109
〃 2丁目	61,365	16,999	44,366	100	27.7	72.3	7.9	8,116	25,892
〃 3丁目	72,255	21,799	50,456	100	30.2	69.8	9.3	10,386	26,390
〃 4丁目	63,797	21,145	42,652	100	33.1	66.9	8.2	15,953	44,273
新 〃 町 1丁目	51,038	18,710	32,328	100	36.7	63.3	6.6	11,845	35,320
〃 2丁目	65,606	22,765	42,841	100	34.7	65.3	8.5	10,168	32,640
〃 3丁目	27,281	10,149	17,132	100	37.2	62.8	3.5	8,285	22,198
砧 地 区	1,417,415	492,531	924,884	100	34.7	65.3	182.8	9,976	31,155
成 祖 師 町	264,484	126,093	138,391	100	47.7	52.3	34.1	22,847	73,366
〃 城 谷 1丁目	86,460	37,394	49,066	100	43.3	56.7	11.2	9,718	28,791
〃 2丁目	201,830	55,052	146,778	100	27.3	72.7	26.0	11,329	37,494
船 廻 町	146,224	42,461	103,763	100	29.0	71.0	18.9	9,496	26,205
〃 橋 沢 町	29,791	13,876	15,915	100	46.6	53.4	3.8	7,944	25,550
八 幡 山 町	29,622	10,015	19,607	100	33.8	66.2	3.8	8,056	25,167
〃 谷 田 町	37,762	11,720	26,042	100	31.0	69.0	4.9	8,090	26,315
〃 山 町	36,538	9,026	27,512	100	24.7	75.3	4.7	6,419	21,145
給 島 喜 多 見 町	237,912	74,907	163,005	100	31.5	68.5	30.6	7,438	23,188
〃 町	71,834	26,844	44,990	100	37.4	62.6	9.3	7,793	26,569
宇 奈 根 町	10,129	4,727	5,402	100	46.7	53.3	1.3	5,440	19,478
〃 蔵 田 町	42,912	12,212	30,700	100	28.5	71.5	5.5	7,368	23,171
〃 町	27,575	9,974	17,601	100	36.2	63.8	3.6	5,965	19,176
〃 本 町	33,344	10,528	22,816	100	31.6	68.4	4.3	13,934	42,154
砧 町	160,998	47,702	113,296	100	29.6	70.4	20.8	10,946	33,696

第 2 表 年度・税目別特別区税調定額

—現年度—

(単位=千円)

(昭和36~40年度)

区 分	昭 和 36 年 度	昭 和 37 年 度	昭 和 38 年 度	昭 和 39 年 度	昭 和 40 年 度
総 額	2,976,548	4,448,472	5,234,462	6,578,159	7,798,783
特別区民税・都民税	2,964,299	4,434,641	5,220,017	6,562,860	7,754,223
軽自動車税	8,207	9,652	10,352	11,084	44,560
犬 税	4,042	4,179	4,093	4,215	—

資料：税務経理部管理課

- 注・ 1. 各年度とも当初調定額である。
 2. 犬税は昭和40年度より廃止された。

第 3 表 年度別特別区民税・都民税納税者数および調定額

—現年度—

(単位=千円)

(昭和36~40年度)

年 度	納 税 者 数								
	総 数	普通徴収	特別徴収	割 合 (%)			指 数		
				総 数	普通徴収	特別徴収	総 数	普通徴収	特別徴収
昭 和 36 年 度	222,526	93,805	128,731	100.0	42.2	57.8	100.0	100.0	100.0
37	235,195	91,002	144,193	100.0	38.7	61.3	105.7	97.0	112.0
38	234,191	63,608	170,583	100.0	27.2	72.8	105.2	67.8	132.5
39	250,909	71,737	179,172	100.0	28.6	71.4	112.8	76.5	139.2
40	265,862	72,535	193,327	100.0	27.3	72.7	119.5	77.3	150.2

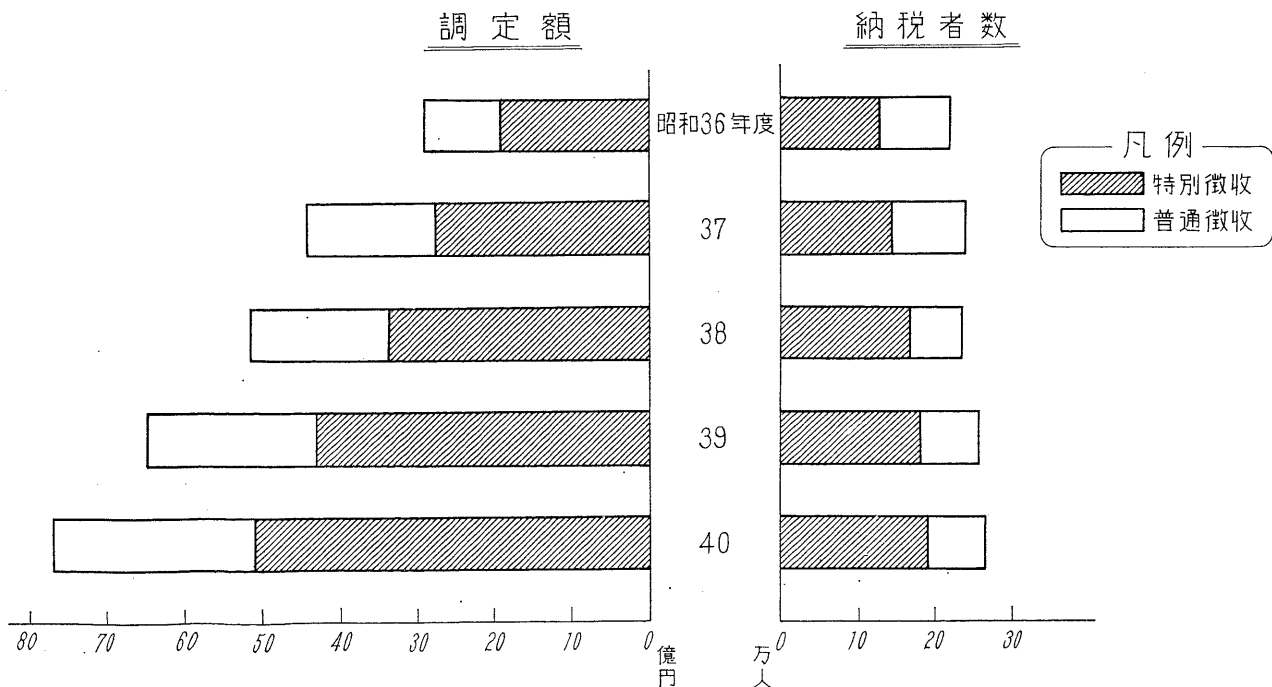
年 度	調 定 額								
	総 数	普通徴収	特別徴収	割 合 (%)			指 数		
				総 数	普通徴収	特別徴収	総 数	普通徴収	特別徴収
昭 和 36 年 度	2,964,299	1,042,229	1,922,030	100.0	35.2	64.8	100.0	100.0	100.0
37	4,434,641	1,654,711	2,779,930	100.0	37.3	62.7	149.6	158.8	144.6
38	5,220,017	1,827,745	3,392,272	100.0	35.0	65.0	176.1	175.4	176.5
39	6,562,860	2,220,485	4,342,375	100.0	33.8	66.2	221.4	213.0	225.9
40	7,754,223	2,615,959	5,138,264	100.0	33.7	66.3	261.6	251.0	267.3

資料：税務経理部管理課

- 注・各年度とも当初調定額である。

第 1 図 年度別特別区民税・都民税納税者数および調定額

(第3表による)



第 4 表 23区・年度別個人住民税負担額

(単位 住民税負担額=千円 1人当り負担額=円)

(昭和35~39年度)

地 域	住 民 税 負 担 額					1 人 当 り 負 担 額				
	昭和35年度	昭和36年度	昭和37年度	昭和38年度	昭和39年度	昭和35年度	昭和36年度	昭和37年度	昭和38年度	昭和39年度
総 数	18,418,570	24,317,778	37,553,289	53,260,582	59,537,156	2,216	2,868	4,360	5,107	6,766
千代田	498,321	620,882	972,343	1,266,066	1,557,130	4,263	5,417	8,677	11,538	14,994
中 央	488,685	649,074	980,790	1,288,853	1,557,462	3,030	4,100	6,382	8,599	10,748
港	1,094,008	1,480,763	2,152,766	2,699,028	3,237,871	4,097	5,581	8,222	10,497	12,859
新 宿	955,711	1,237,010	1,919,109	2,442,376	3,083,889	2,311	2,953	4,593	5,846	7,439
文 京	622,952	888,773	1,354,356	1,775,326	2,256,696	2,556	3,415	5,185	6,846	8,774
台 東	586,768	760,504	1,230,367	1,635,601	2,144,030	1,840	2,421	3,932	5,274	7,065
墨 田	462,348	631,062	1,041,413	1,382,407	1,707,106	1,393	1,893	3,128	4,174	5,229
江 東	447,290	593,798	977,609	1,261,826	1,599,822	1,274	1,665	2,677	3,423	4,348
品 川	903,873	1,203,367	1,804,553	2,218,962	2,714,562	2,113	2,786	4,192	5,136	6,314
目 黒	1,036,638	1,308,148	1,939,891	2,304,814	2,790,598	3,529	4,414	6,546	7,804	9,472
大 田	1,802,524	2,363,262	3,678,641	4,629,461	5,790,168	2,552	3,259	5,001	6,211	7,705
世 谷	2,195,610	2,958,470	4,395,349	5,468,178	6,711,069	3,361	4,412	6,437	7,839	9,433
中 谷	941,537	1,186,350	1,776,893	2,289,754	2,745,349	3,332	4,159	6,231	7,928	9,789
世 野	824,896	1,061,687	1,605,817	1,992,891	2,482,807	2,348	2,952	4,388	5,412	6,747
中 野	1,658,018	2,171,228	3,193,636	3,887,683	4,789,840	3,403	4,350	6,312	7,562	9,224
豊 島	656,962	856,635	1,308,752	1,690,314	2,143,994	1,809	2,320	3,505	4,512	5,718
北 川	567,910	739,697	1,192,472	1,547,767	1,989,468	1,357	1,726	2,690	3,425	4,384
荒 板	308,564	394,514	648,482	845,214	1,057,361	1,081	1,391	2,275	2,942	3,711
橋 馬	533,759	731,110	1,190,875	1,527,724	2,005,951	1,294	1,709	2,692	3,367	4,307
練 馬	587,881	834,969	1,401,797	1,814,956	2,405,877	1,923	2,520	3,958	4,792	5,947
足 立	403,765	548,406	953,270	1,201,908	1,576,940	988	1,286	2,152	2,594	3,251
葛 飾	428,541	585,037	963,131	1,274,853	1,626,302	1,138	1,502	2,375	3,045	3,758
江 戸	372,009	513,032	870,978	1,089,707	1,562,864	1,175	1,547	2,516	2,969	4,056

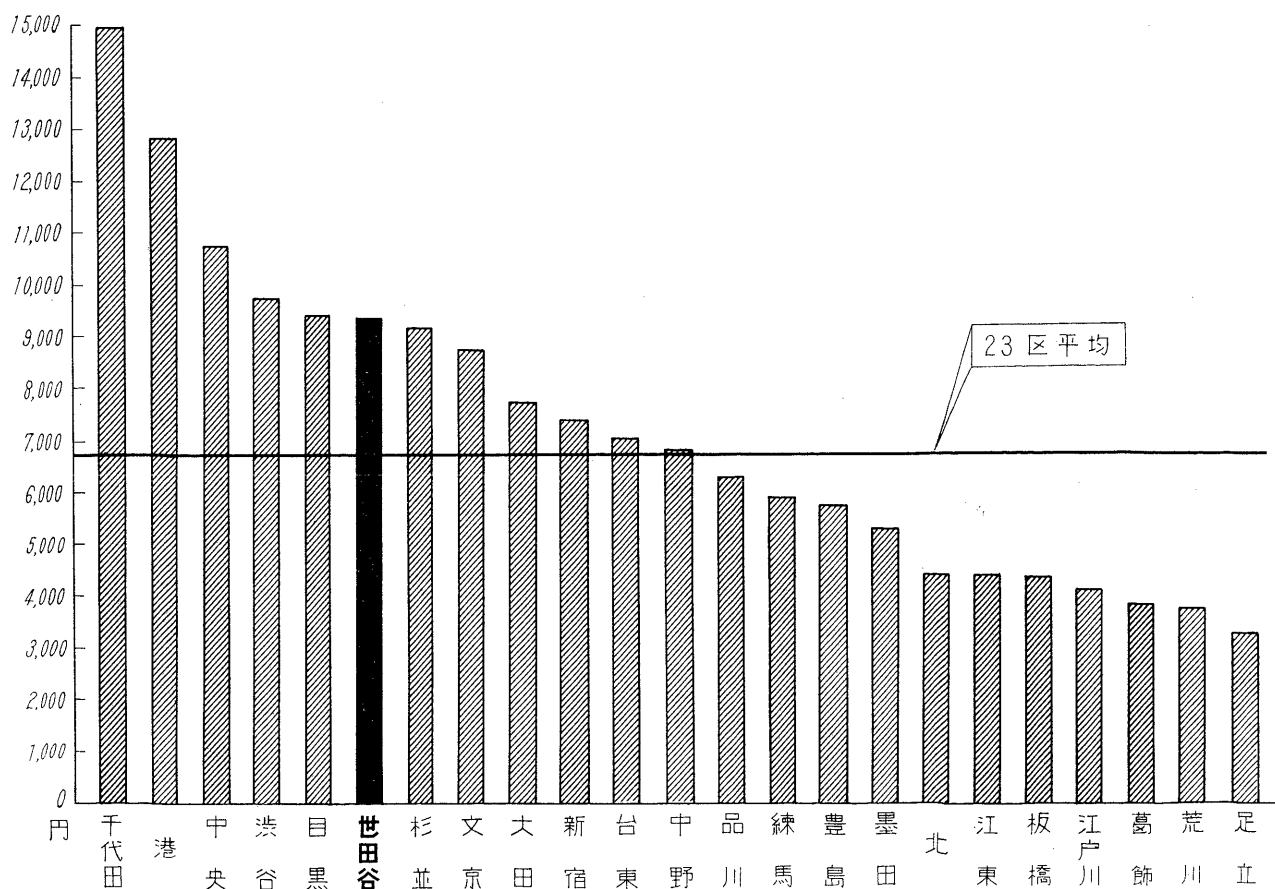
資料：都総務局統計部「東京都統計年鑑」

注・ 1. 住民税額は特別区民税の収入額

2. 1人当り負担額は都総務局統計部「東京都世帯と人口」の各年10月1日現在数により計算した。ただし、昭和35年度については、昭和35年国勢調査人口による。

第 2 図 個人住民税 1 人当り負担額 (昭和39年度)

(第4表による)



第 5 表 年度・税目別都税調定額

(単位=千円)

(昭和35～39年度)

区 分	昭和 35 年度		昭和 36 年度		昭和 37 年度		昭和 38 年度		昭和 39 年度	
	調定額	割合 (%)	調定額	割合 (%)	調定額	割合 (%)	調定額	割合 (%)	調定額	割合 (%)
総 数	2,779,312	100.0	3,394,155	100.0	3,672,437	100.0	3,890,718	100.0	4,368,805	100.0
都 民 税 (法人)	200,754	7.2	264,885	7.8	316,888	8.6	327,361	8.4	338,019	7.7
事 業 税 (法人)	389,446	14.0	528,480	15.6	634,739	17.3	654,098	16.8	665,535	15.2
不 動 産 収 得 税 (個人)	102,485	3.7	135,560	4.0	139,924	3.8	167,809	4.3	183,313	4.2
娯 楽 施 設 利 用 税	78,932	2.8	98,846	2.9	83,662	2.3	116,540	3.0	292,363	6.7
料 理 飲 食 等 消 費 税	30,253	1.1	34,496	1.0	37,066	1.0	39,822	1.0	43,123	1.0
自 動 車 税	22,065	0.8	23,393	0.7	24,147	0.7	35,193	0.9	48,278	1.1
固 定 資 産 税 (土地家屋敷利資産を含む)	153,205	5.5	209,276	6.2	243,801	6.6	298,420	7.7	358,850	8.2
都 市 計 画 税	1,141,363	41.2	1,360,083	40.0	1,445,354	39.4	1,515,810	38.9	1,726,460	39.5
軽 油 引 取 税	18,425	0.6	20,426	0.6	29,720	0.8	59,142	1.5	83,084	1.9
都 軽 自 動 車 税	11,681	0.4	17,613	0.5	22,318	0.6	26,509	0.7	29,816	0.7
そ の 他 の 都 税 (電 気、ガ ス)	217,395	7.8	263,542	7.8	286,767	7.8	286,212	7.4	287,836	6.6
滞 納 繰 越	413,308	14.9	437,555	12.9	408,051	11.1	363,802	9.4	312,128	7.2

資料：世田谷税務事務所
注・各年度最終調定額による。

第 6 表 年度・税目別国税調定額

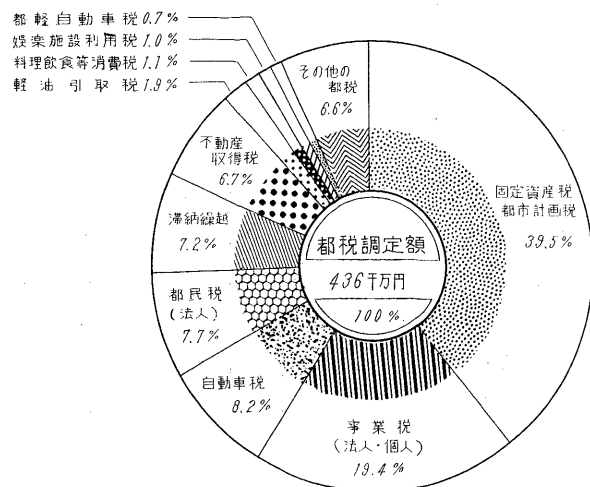
(単位=百万円)

(昭和35～39年度)

区 分	昭和 35 年度		昭和 36 年度		昭和 37 年度		昭和 38 年度		昭和 39 年度	
	調定額	割合 (%)	調定額	割合 (%)	調定額	割合 (%)	調定額	割合 (%)	調定額	割合 (%)
総 数	5,343	100.0	7,087	100.0	9,914	100.0	11,367	100.0	14,828	100.0
所 得 税 (源泉)	1,163	21.8	1,456	20.5	1,791	18.1	2,195	19.3	2,750	18.5
法 人 税 (申告)	1,982	37.1	2,767	39.1	4,291	43.3	5,153	45.5	6,979	47.1
法 相 続 与 税 (個人)	1,616	30.2	2,111	29.8	2,641	26.6	2,796	24.6	3,210	21.7
再 評 価 税 (法人)	324	6.1	402	5.7	1,006	10.2	1,055	9.3	1,705	11.5
酒 糖 消 費 税	57	1.1	96	1.4	—	—	—	—	—	—
砂 糖 消 費 税	—	—	—	—	—	—	—	—	—	—
ト ラ ン プ 類 税	29	0.5	31	0.4	14	0.1	5	0.0	5	0.0
有 価 証 券 取 引 税	0	0.0	0	0.0	0	0.0	0	0.0	0	0.0
通 入 行 場 税	0	0.0	0	0.0	0	0.0	0	0.0	0	0.0
揮 発 油 税 及 地 方 道 路 税	116	2.2	150	2.1	127	1.3	121	1.1	139	0.9
印 紙 税 及 登 録 税	0	0.0	—	—	—	—	—	—	—	—
そ の 他	3	0.0	6	0.1	13	0.1	8	0.0	5	0.0
	—	—	—	—	—	—	—	—	—	—
	51	1.0	67	0.9	30	0.3	27	0.2	26	0.2
	0	0.0	0	0.0	—	—	—	—	1	0.0
	2	0.0	1	0.0	1	0.0	7	0.0	8	0.1
	0	0.0	0	0.0	0	0.0	0	0.0	0	0.0

資料：世田谷、玉川税務署
注・1. 世田谷、玉川両署分を合算して掲載した。
2. 各年度最終調定額による。

第 3 図 税目別都税調定額 (昭和39年度)
(第5表による)



第 4 図 税目別国税調定額 (昭和39年度)
(第6表による)

