

# 財 政

## 目 次

	頁		頁
第1表 会計別予算額 (昭和40年度) .....	94	第1図 一般会計予算額 .....	94
第2表 一般会計予算額 (昭和40年度) .....	94	第2図 年度別都区予算額 .....	100
第3表 質屋事業特別会計予算額 (昭和40年度) .....	95	第3図 年度別一般会計決算額及び 財政調整納付額 .....	100
第4表 職員厚生資金貸付金特別会計予算額 (昭和40年度) .....	95	第4図 23区別一般会計予算額 .....	100
第5表 国民健康保険事業特別会計予算額 (昭和40年度) .....	95		
第6表 用品特別会計予算額 (昭和40年度) .....	95		
第7表 中小企業事業資金特別会計予算額 (昭和40年度) .....	95		
第8表 会計別決算額 (昭和39年度) .....	96		
第9表 一般会計決算額 (昭和39年度) .....	96		
第10表 質屋事業特別会計決算額 (昭和39年度) .....	96		
第11表 職員厚生資金特別会計決算額 (昭和39年度) .....	97		
第12表 国民健康保険事業特別会計決算額 (昭和39年度) .....	97		
第13表 用品特別会計決算額 (昭和39年度) .....	97		
第14表 中小企業事業資金特別会計決算額 (昭和39年度) .....	97		
第15表 年度・会計別決算額 (昭和35～39年度) .....	98		
第16表 年度別一般会計決算額 (昭和35～39年度) .....	98		
第17表 年度別都執行委任予算額 (昭和35～39年度) .....	99		
第18表 年度別都区予算額 (昭和35～39年度) .....	99		
第19表 年度別財政調整納付額 (昭和35～39年度) .....	99		
第20表 年度・財産種類別区有財産 (昭和36～40年度) .....	99		
第21表 23区別一般会計予算額 (昭和39年度) .....	100		

# 第 1 表 会 計 別 予 算 額

(単位=千円)

(昭和40年度)

区 分	総 額		当初予算額	補正予算額	対比前年度予算現額		
	総 額	割 合 (%)			前年度予算現額	増	△
総 額	9,882,528	100.0	7,741,593	2,140,935	9,154,210		728,318
一般 会計	8,318,547	84.2	6,192,036	2,126,511	8,090,460		228,087
職 員 特 別 会 計	58,346	0.6	55,960	2,386	55,950		2,396
質 屋 事 業 特 別 会 計	13,532	0.1	13,532	—	13,181		351
国 民 健 康 保 險 事 業 特 別 会 計	1,341,833	13.6	1,331,841	9,992	884,259		457,574
用 品 特 別 会 計	35,714	0.4	33,694	2,020	29,082		6,632
小 企 業 事 業 特 別 会 計	114,556	1.1	114,530	26	81,278		33,278

資料：総務部企画調整課

注・補正予算額については第1～4次

# 第 2 表 一 般 会 計 予 算 額

(単位=千円)

— 歳 入 —

(昭和40年度)

区 分	総 額		当初予算額	補正予算額	対比前年度予算現額		
	総 額	割 合 (%)			前年度予算現額	増	△
総 額	8,318,547	100.0	6,192,036	2,126,511	8,090,460		228,087
区 財 使 用 都 道 府 県 特 別 分 寄 特 線	6,103,665	73.4	4,986,414	1,117,251	6,684,606		△580,941
産 業 支 出	15,144	0.2	15,089	55	17,070		△ 1,926
支 出 金 庫 支 出	78,724	0.9	69,400	9,324	69,415		9,309
支 出 金 庫 支 出	696,544	8.4	13,189	683,355	13,185		683,359
支 出 金 庫 支 出	630,636	7.6	780,037	△149,401	397,266		233,370
支 出 金 庫 支 出	397,924	4.8	98,678	299,246	543,939		△146,015
支 出 金 庫 支 出	327,109	3.9	229,228	97,881	290,718		36,391
支 出 金 庫 支 出	12,190	0.1	1	12,189	17,502		△ 5,312
支 出 金 庫 支 出	38,111	0.5	—	38,111	—		38,111
支 出 金 庫 支 出	3,500	0.0	—	3,500	13,109		△ 9,609
支 出 金 庫 支 出	15,000	0.2	—	15,000	—		15,000
支 出 金 庫 支 出	—	—	—	—	43,650		△ 43,650

— 歳 出 —

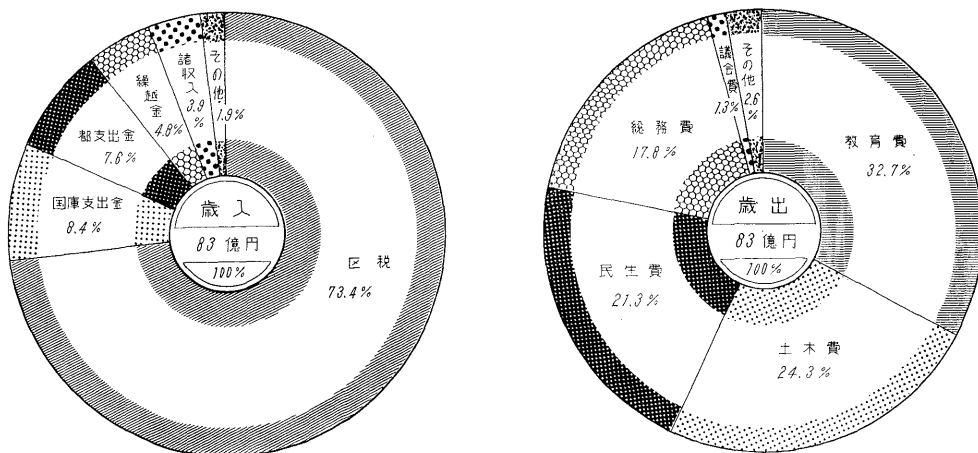
区 分	総 額		当初予算額	補正予算額	対比前年度予算現額		
	総 額	割 合 (%)			前年度予算現額	増	△
総 額	8,318,547	100.0	6,192,036	2,126,511	8,090,460		228,087
議 事 費	108,227	1.3	111,568	△ 3,341	99,501		8,726
民 生 費	1,478,600	17.8	1,272,535	206,065	1,545,521		△ 66,921
産 業 費	1,771,765	21.3	673,049	1,098,716	733,029		1,038,736
土 木 費	91,105	1.1	89,983	1,122	149,342		△ 58,237
教 育 費	2,017,537	24.3	1,514,221	503,316	1,493,927		523,610
支 出 金 庫 支 出	2,723,795	32.7	2,473,422	250,373	2,494,343		229,452
支 出 金 庫 支 出	77,518	0.9	7,258	70,260	6,685		70,833
支 出 金 庫 支 出	50,000	0.6	50,000	—	9,983		40,017
支 出 金 庫 支 出	—	—	—	—	1,558,127		△1,558,127

資料：総務部企画調整課

注・補正予算額については第1～4次

# 第 1 図 一 般 会 計 予 算 額

(第2表による)



第 3 表 質屋事業特別会計予算額

(単位=千円)

(昭和40年度)

区 分	総 額		当初予算額	補正予算額	対比前年度予算現額		
	総 額	割 合 (%)			前年度予算現額	増	△
歳 入	58,346	100.0	55,960	2,386	55,960		2,386
事業用収入	52,779	90.5	52,779	—	52,779		—
業 務 収 入	1	0.0	1	—	1		—
線 繰 入 金	3,900	6.7	3,000	900	3,000		900
諸 種 支 出	1	0.0	1	—	1		—
都 道 支 出	179	0.3	179	—	169		10
歳 入 金 出 費	1,486	2.5	—	1,486	—		1,486
歳 入 金 出 費	58,346	100.0	55,960	2,386	55,960		2,386
質屋備費	57,851	99.2	55,465	2,386	55,514		2,337
予 備 費	495	0.8	495	—	435		60

資料：総務部企画調整課 注・補正予算額については第1～4次

第 4 表 職員厚生資金貸付金特別会計予算額

(単位=千円)

(昭和40年度)

区 分	総 額		当初予算額	補正予算額	対比前年度予算現額		
	総 額	割 合 (%)			前年度予算現額	増	△
歳 入	13,532	100.0	13,532	—	13,181		351
事業収入	13,530	100.0	13,530	—	13,179		351
繰越収入	1	0.0	1	—	1		—
歳 入 金 出 金	13,532	100.0	13,532	—	13,181		351
貸付金	13,532	100.0	13,532	—	13,181		351

資料：総務部企画調整課 注・補正予算額については第1～4次

第 5 表 国民健康保険事業特別会計予算額

(単位=千円)

(昭和40年度)

区 分	総 額		当初予算額	補正予算額	対比前年度予算現額		
	総 額	割 合 (%)			前年度予算現額	増	△
歳 入	1,341,833	100.0	1,331,841	9,992	884,259		457,574
国民健康保険料	321,485	24.0	321,485	—	274,974		46,511
部 庫 支 出	20	0.0	20	—	20		—
一 使 用 支 出	5	0.0	5	—	31		△ 26
都 道 支 出	528,914	39.4	528,914	—	404,155		124,759
諸 種 支 出	487,141	36.3	478,144	8,997	191,166		295,975
歳 入 金 出 費	996	0.1	1	995	10,551		△ 9,555
総 保 険 支 出	3,272	0.2	3,272	—	3,362		△ 90
歳 入 金 出 費	1,341,833	100.0	1,331,841	9,992	884,259		457,574
給 付 金 支 出	76,814	5.7	66,822	9,992	66,084		10,730
保 険 支 出	1,237,927	92.3	1,237,927	—	801,404		436,523
予 備 費	1,630	0.1	1,630	—	1,504		126
支 出 費	1,222	0.1	1,222	—	1,602		△ 380
予 備 費	24,240	1.8	24,240	—	13,663		10,577

資料：総務部企画調整課 注・補正予算額については第1～4次

第 6 表 用品特別会計予算額

(単位=千円)

(昭和40年度)

区 分	総 額		当初予算額	補正予算額	対比前年度予算現額		
	総 額	割 合 (%)			前年度予算現額	増	△
歳 入	35,714	100.0	33,694	2,020	29,082		6,632
用品収入	30,714	86.0	29,694	1,020	25,382		5,332
繰越収入	4,000	11.2	4,000	—	3,700		300
歳 入 金 出 費	1,000	2.8	—	1,000	—		1,000
用品出費	35,714	100.0	33,694	2,020	29,082		6,632
用品	35,714	100.0	33,694	2,020	29,082		6,632

資料：総務部企画調整課 注・補正予算額については第1～4次

第 7 表 中小企業事業資金特別会計予算額

(単位=千円)

(昭和40年度)

区 分	総 額		当初予算額	補正予算額	対比前年度予算現額		
	総 額	割 合 (%)			前年度予算現額	増	△
歳 入	114,556	100.0	114,530	26	81,278		33,278
事業収入	83,023	72.5	83,023	—	50,001		33,022
繰越収入	31,507	27.5	31,507	—	30,000		1,507
歳 入 金 出 費	26	0.0	—	26	1,277		△ 1,251
事業出費	114,556	100.0	114,530	26	81,278		33,278
事業	114,556	100.0	114,530	26	81,278		33,278

資料：総務部企画調整課 注・補正予算額については第1～4次

第 8 表 会 計 別 決 算 額

(単位=円)

(昭和39年度)

区 分	予 算 現 額	歳 入 決 算		歳 出 決 算	
		金 額	割 合 (%)	金 額	割 合 (%)
総 額	9,154,210,925	9,052,093,879	98.9	8,134,010,949	88.9
一 般 会 計	8,090,460,925	8,033,558,758	99.3	7,128,810,049	88.1
質 屋 事 業 特 別 会 計	55,950,000	55,669,036	99.5	48,792,897	87.2
職 員 厚 生 資 金 貸 付 金 計	13,181,000	10,833,935	82.2	9,464,000	71.9
特 別 健 康 保 險 事 業 特 別 会 計	884,259,000	840,535,564	95.1	839,539,071	94.9
特 用 品 特 別 会 計	29,082,000	30,192,266	103.8	26,126,932	89.8
中 小 企 業 事 業 資 金 特 別 会 計	81,278,000	81,304,320	100.0	81,278,000	100.0

資料, 収入役室

第 9 表 一 般 会 計 決 算 額

(単位=円)

— 歳 入 —

(昭和39年度)

区 分	予 算 現 額 (A)	収 入 済 額 (B)	差 引	歳 出 率 (%)
総 額	8,090,460,925	8,033,558,758	56,902,167	99.3
区 用 料 及 手 数 税 料	6,684,606,000	6,726,379,672	41,773,672	100.6
使 用 庫 支 出 金	69,415,000	74,337,317	4,922,317	107.1
国 庫 支 出 金	13,185,000	13,490,425	305,425	102.3
都 府 支 出 金	397,266,000	254,646,381	△ 142,619,619	64.1
財 産 収 入 金	17,070,000	19,362,499	2,292,499	113.4
諸 繰 越 付 入 金	290,718,000	329,225,690	38,507,690	113.2
繰 越 付 入 金	543,939,925	543,940,649	724	100.0
寄 附 金	13,109,000	13,108,500	△ 500	100.0
繰 越 付 入 金	43,650,000	43,650,625	625	100.0
特 別 区 財 政 交 付 金	17,502,000	15,417,000	△ 2,085,000	88.1

注・歳入率 =  $\frac{B}{A}$

— 歳 出 —

区 分	予 算 現 額 (A)	支 出 済 額 (B)	翌年度繰越額 (C)	不 用 額	歳 出 率 (%)
総 額	8,090,460,925	7,128,810,049	506,824,394	454,826,482	94.4
議 決 費	99,501,165	99,024,374	—	476,791	99.5
総 務 費	1,545,521,323	1,287,596,372	216,617,734	41,307,217	97.3
民 生 費	733,029,277	636,616,850	66,177,342	30,235,085	95.9
産 業 費	149,342,632	145,610,306	—	3,732,326	97.5
土 木 費	1,493,927,840	1,452,934,360	24,025,318	16,968,162	98.9
教 育 費	2,494,343,492	1,942,386,500	200,004,000	351,952,992	85.9
特 別 区 納 付 金	1,558,127,000	1,558,127,000	—	—	100.0
諸 支 出	6,685,000	6,514,287	—	170,713	97.4
予 備 費	9,983,196	—	—	9,983,196	—

資料; 収入役室 注・歳出率 =  $\frac{B+C}{A}$

第 10 表 質 屋 事 業 特 別 会 計 決 算 額

(単位=円)

— 歳 入 —

(昭和39年度)

区 分	予 算 現 額 (A)	収 入 済 額 (B)	差 引	歳 入 率 (%)
総 額	55,950,000	55,669,036	△ 280,964	99.5
事 業 収 入	52,779,000	45,044,449	7,734,551	85.3
使 用 料 及 手 数 金	1,000	1,700	700	170.0
繰 越 付 入 金	3,000,000	3,000,000	—	100.0
繰 越 付 入 金	1,000	7,423,406	7,422,400	742,340.6
諸 収 入	169,000	199,481	30,481	118.0

注・歳入率 =  $\frac{B}{A}$

— 歳 出 —

区 分	予 算 現 額 (A)	支 出 済 額 (B)	翌年度繰越額 (C)	不 用 額	歳 出 率 (%)
総 額	55,950,000	48,782,897	—	7,157,103	87.2
質 屋 費	55,514,356	48,792,892	—	6,721,459	87.9
予 備 費	435,644	—	—	435,644	—

資料; 収入役室 注・歳出率 =  $\frac{B+C}{A}$

第 11 表

職員厚生資金貸付金特別会計決算額

(単位=円)

— 歳 入 —

(昭和39年度)

区 分	予 算 現 額 (A)	収 入 済 額 (B)	差 引	歳 入 率 (%)
総 額	13,181,000	10,833,935	△ 2,347,065	82.2
事 業 収 入 金	13,179,000	10,483,672	△ 2,695,328	79.5
繰 越 収 入 金	1,000	318,576	317,576	31,857.6
繰 越 収 入 金	1,000	31,687	30,687	3,168.7

注・歳入率 =  $\frac{B}{A}$

— 歳 出 —

区 分	予 算 現 額 (A)	支 出 済 額 (B)	翌年度繰越額 (C)	不 用 額	歳 出 率 (%)
総 額	13,181,000	9,464,000	—	3,717,000	71.8
貸 付 金	13,181,000	9,464,000	—	3,717,000	71.8

資料；収入役室 注・歳出率 =  $\frac{B+C}{A}$

第 12 表

国民健康保険事業特別会計決算額

(単位=円)

— 歳 入 —

(昭和39年度)

区 分	予 算 現 額 (A)	収 入 済 額 (B)	差 引	歳 入 率 (%)
総 額	884,259,000	840,535,564	△ 43,723,436	95.1
国 民 健 康 保 険 料 金	274,974,000	269,184,595	△ 5,789,405	97.9
一 部 負 担 金	20,000	57,963	37,963	289.8
使 用 料 及 手 数 料	31,000	16,690	△ 14,310	53.8
国 庫 支 出 金	404,155,000	369,308,601	△ 34,846,399	91.4
都 道 支 出 金	191,166,000	187,152,000	△ 4,014,000	97.9
繰 越 収 入 金	10,551,000	10,551,749	749	100.0
繰 越 収 入 金	3,362,000	4,263,966	901,966	126.8

注・歳入率 =  $\frac{B}{A}$

— 歳 出 —

区 分	予 算 現 額 (A)	支 出 済 額 (B)	翌年度繰越金 (C)	不 用 額	歳 出 率 (%)
総 額	884,259,000	839,539,071	—	44,719,929	94.9
総 務 費 用	66,084,620	64,843,727	—	1,240,893	98.1
保 險 給 付 費	801,404,000	771,951,445	—	29,452,555	96.3
保 險 支 出 費	1,504,000	1,335,741	—	168,259	88.8
予 備 支 出 費	1,602,874	1,408,158	—	194,716	87.9
予 備 支 出 費	13,663,506	—	—	13,663,506	—

資料；収入役室 注・歳出率 =  $\frac{B+C}{A}$

第 13 表

用品特別会計決算額

(単位=円)

— 歳 入 —

(昭和39年度)

区 分	予 算 現 額 (A)	収 入 済 額 (B)	差 引	歳 入 率 (%)
総 額	29,082,000	30,192,266	1,110,266	103.8
用 品 収 入 金	25,382,000	25,952,183	570,183	102.2
繰 越 収 入 金	3,700,000	4,240,083	540,083	114.6

注・歳入率 =  $\frac{B}{A}$

— 歳 出 —

区 分	予 算 現 額 (A)	支 出 済 額 (B)	翌年度繰越額 (C)	不 用 額	歳 出 率 (%)
総 額	29,082,000	26,126,932	—	2,955,068	89.8
用 品 費	29,082,000	26,126,932	—	2,955,068	89.8

資料；収入役室 注・歳出率 =  $\frac{B+C}{A}$

第 14 表

中小企業事業資金特別会計決算額

(単位=円)

— 歳 入 —

(昭和39年度)

区 分	予 算 現 額 (A)	収 入 済 額 (B)	差 引	歳 入 率 (%)
総 額	81,278,000	81,304,320	26,320	100.0
事 業 収 入 金	50,001,000	50,111,442	110,442	100.2
繰 越 収 入 金	1,277,000	1,192,878	△ 84,122	93.4
繰 越 収 入 金	30,000,000	30,000,000	—	100.0

注・歳入率 =  $\frac{B}{A}$

— 歳 出 —

区 分	予 算 現 額 (A)	支 出 済 額 (B)	翌年度繰越金 (C)	不 用 額	歳 出 率 (%)
総 額	81,278,000	81,278,000	—	—	100.0
事 業 費	81,278,000	81,278,000	—	—	100.0

資料；収入役室 注・歳出率 =  $\frac{B+C}{A}$

第 15 表 年 度 ・ 会 計 別 決 算 額

(単位=円)

— 歳 入 —

(昭和35~39年度)

区 分	昭 和 35 年 度	昭 和 36 年 度	昭 和 37 年 度	昭 和 38 年 度	昭 和 39 年 度
総 額	3,878,681,271	4,848,732,473	6,632,847,946	7,558,176,987	9,052,093,879
一 般 会 計	3,411,571,437	4,267,395,423	5,953,380,626	6,716,825,926	8,033,558,758
質 屋 事 業 特 別 会 計	42,426,730	42,102,702	52,318,323	54,556,340	55,669,036
職 員 厚 生 資 金 貸 付 金 計	9,918,356	10,919,863	11,083,259	11,007,576	10,833,935
特 別 会 計	—	—	—	—	—
国 民 健 康 保 險 事 業 計	414,764,748	512,516,509	592,783,997	696,366,520	840,535,564
特 別 会 計	—	15,797,976	23,281,741	28,227,747	30,192,266
用 品 特 別 会 計	—	—	—	—	—
中 小 企 業 事 業 資 金 計	—	—	—	51,192,878	81,304,320

— 歳 出 —

区 分	昭 和 35 年 度	昭 和 36 年 度	昭 和 37 年 度	昭 和 38 年 度	昭 和 39 年 度
総 額	3,573,854,909	4,567,563,444	6,333,658,764	7,272,868,811	8,134,010,949
一 般 会 計	3,131,131,305	4,006,285,608	5,671,065,281	6,455,244,442	7,128,810,049
質 屋 事 業 特 別 会 計	36,953,433	39,216,327	46,432,394	47,132,934	48,792,897
職 員 厚 生 資 金 貸 付 金 計	9,715,000	10,521,000	10,995,000	10,689,000	9,464,000
特 別 会 計	—	—	—	—	—
国 民 健 康 保 險 事 業 計	396,055,171	498,726,858	586,075,584	685,814,771	839,539,071
特 別 会 計	—	12,813,651	19,090,487	23,987,664	26,126,932
用 品 特 別 会 計	—	—	—	—	—
中 小 企 業 事 業 資 金 計	—	—	—	50,000,000	81,278,000

資料：収入役室

第 16 表 年 度 別 一 般 会 計 決 算 額

(単位=円)

— 歳 入 —

(昭和35~39年度)

区 分	昭 和 35 年 度	昭 和 36 年 度	昭 和 37 年 度	昭 和 38 年 度	昭 和 39 年 度
総 額	3,411,571,437	4,267,395,423	5,953,663,246	6,716,825,926	8,033,558,758
特 別 区 額	2,205,807,173	2,970,500,932	4,410,483,146	5,482,615,163	6,726,379,672
財 使 用 料 及 手 数 料	91,390,439	2,607,703	22,457,388	40,422,353	74,337,317
国 庫 支 出	45,090,782	51,278,487	60,383,429	87,899,327	13,490,425
都 道 府 支 出	10,449,760	13,514,023	12,547,507	15,784,068	254,646,381
雑 入 金	632,366,044	648,448,771	585,925,423	179,771,353	19,362,499
雑 入 金	249,782,258	292,597,262	505,850,115	608,518,134	329,225,690
雑 入 金	176,684,981	288,448,245	356,015,238	301,815,528	543,940,649
特 別 区 財 政 交 付 金	—	—	—	—	13,108,500
	—	—	—	—	43,650,625
	—	—	—	—	15,417,000

— 歳 出 —

区 分	昭 和 35 年 度	昭 和 36 年 度	昭 和 37 年 度	昭 和 38 年 度	昭 和 39 年 度
総 額	3,131,131,305	4,006,285,608	5,671,065,281	6,455,244,442	7,128,810,049
議 区 財 土 建 教 厚 国 産 選 区 諸 予 区 庁 舎 総 民 特 別	44,562,765	54,795,696	55,204,267	59,973,153	99,024,374
會 所	635,538,465	791,080,557	922,976,765	1,141,978,462	—
役 政 木 築 育 生 年 経 拳 會 館 出	774,561,157	929,798,393	955,022,641	1,349,795,517	—
支 出	264,487,812	588,828,796	931,265,542	1,111,672,867	1,452,934,360
民 業 金 濟	2,831,559	3,119,517	3,759,896	5,153,258	—
支 出	1,092,652,140	1,371,228,345	2,269,241,979	2,013,297,625	1,942,386,500
支 出	35,564,314	116,723,491	191,600,410	234,141,802	—
支 出	—	—	—	105,533,682	—
支 出	45,323,390	45,773,609	141,653,114	152,093,531	145,610,306
支 出	8,766,134	6,182,862	19,967,282	29,386,113	—
支 出	7,272,180	7,025,873	7,063,992	8,115,942	—
支 出	69,840,602	91,728,469	173,309,393	244,102,490	6,514,287
支 出	(3,614,565)	(2,604,978)	(2,263,421)	—	—
支 出	149,730,787	—	—	—	—
支 出	—	—	—	—	—
支 出	—	—	—	—	1,287,596,372
支 出	—	—	—	—	636,616,850
支 出	—	—	—	—	1,558,127,000

資料：収入役室

注：区分中予備費の( )は補充額を示す。したがって総額には含まれない。

第 17 表 年度別都執行委任予算額

(単位=円)

(昭和35~39年度)

区 分	昭和 35 年度	昭和 36 年度	昭和 37 年度	昭和 38 年度	昭和 39 年度
総額	1,993,194,690	2,207,909,790	2,501,081,081	2,693,749,104	3,048,190,347
都庁費	73,744,384	102,388,930	114,426,682	123,641,231	—
消費防衛費	2,476,370	2,933,950	3,319,973	3,331,283	3,393,332
土教育事業費	1,360,965,242	1,617,089,573	1,808,571,511	1,993,579,255	2,267,597,595
土木事業費	332,022,124	282,150,250	348,165,988	371,898,151	461,599,271
建築事業費	101,500	1,561,000	23,862,580	59,300	—
民生事業費	9,702,808	3,446,617	3,135,995	2,966,810	1,785,000
労働事業費	186,939,024	194,719,483	195,871,463	187,209,484	206,832,628
清掃事業費	1,135,673	1,817,292	1,734,762	1,896,043	2,825,615
統計費	834,533	295,320	779,280	1,677,710	—
農林費	1,500	1,500	1,500	1,000	—
災害復旧費	2,600,000	620,000	—	6,080,000	—
諸支出金	71,421	125,105	108,189	660,516	507,000
用地費(特別会計)	22,600,111	—	—	—	—
保険衛生費	—	760,770	904,857	368,550	—
中央卸売・市場会計	—	—	198,301	—	—
維持管理費(特別会計)	—	—	—	—	—
価格安定対策費	—	—	—	379,771	—
総都整備計画費	—	—	—	—	103,272,606
産業経費	—	—	—	—	229,400
住宅費	—	—	—	—	109,000
	—	—	—	—	38,900

資料：総務部企画調整課

第 18 表 年度別都区予算額 一合算総括一

(単位=円)

(昭和35~39年度)

区 分	昭和 35 年度		昭和 36 年度		昭和 37 年度		昭和 38 年度		昭和 39 年度	
	金額	割合 (%)	金額	割合 (%)	金額	割合 (%)	金額	割合 (%)	金額	割合 (%)
総額	5,185,846,468	100.0	6,730,993,675	100.0	8,133,686,511	100.0	9,014,721,080	100.0	10,854,732,347	100.0
区経済(一般会計予算)	3,192,651,778	61.6	4,523,083,885	67.2	5,632,605,430	69.3	6,320,971,976	70.1	7,806,542,000	71.9
都経済(都執行委任予算)	1,993,194,690	38.4	2,207,909,790	32.8	2,501,081,081	30.7	2,693,749,104	29.9	3,048,190,347	28.1

資料：総務部企画調整課

第 19 表 年度別財政調整納付額

(単位=円)

(昭和35~39年度)

区 分	財政調整納付額 (A)	一般会計決算(歳出)(B)	納付率	一般会計決算(区税歳入)(C)	納付率
昭和 35 年度	737,249,000	3,131,131,305	23.5	2,202,807,173	33.5
36	780,691,000	4,006,285,608	19.5	2,970,500,932	36.3
37	813,347,000	5,671,065,281	14.3	4,410,193,776	18.4
38	1,196,997,000	6,455,244,442	18.5	5,482,615,163	21.8
39	1,658,127,000	7,128,810,049	21.9	6,726,379,672	23.2

資料：総務部企画調整課

注・1. 納付率 =  $\frac{A}{B}$  は歳出に対する納付割合

2. 納付率 =  $\frac{A}{C}$  は区税歳入に対する納付割合

第 20 表 年度・財産種類別区有財産

(単位=円)

(昭和36~40年度)

区 分	昭和 36 年	昭和 37 年	昭和 38 年	昭和 39 年	昭和 40 年
総額	7,779,138,844	11,834,099,156	14,852,041,651	17,935,413,517	18,416,396,943
土地建物	6,186,536,488	7,359,226,032	9,125,736,329	11,143,586,125	11,861,601,869
土木工作物	2,684,937,334	3,220,158,703	3,754,750,766	4,672,723,158	5,569,721,278
機械器具	353,476,313	382,209,436	474,263,764	584,275,038	463,934,192
権利(電話加入)	5,645,800	71,538,000	79,623,085	86,211,785	275,753,940
株券・有価証券	—	5,899,700	5,790,100	6,275,000	—
現金・預託	205,920,331	412,392,631	112,822,855	270,651,101	245,385,664
動産	342,622,578	382,674,654	1,299,054,752	1,171,691,310	—

資料：総務部企画調整課

注・1. 36年については工作物・機械器具を分割していない。  
2. 38年以前については2月1日、39年以後は3月31日現在である。

第 21 表

23区別一般会計予算額

(単位=千円)

(昭和39年度)

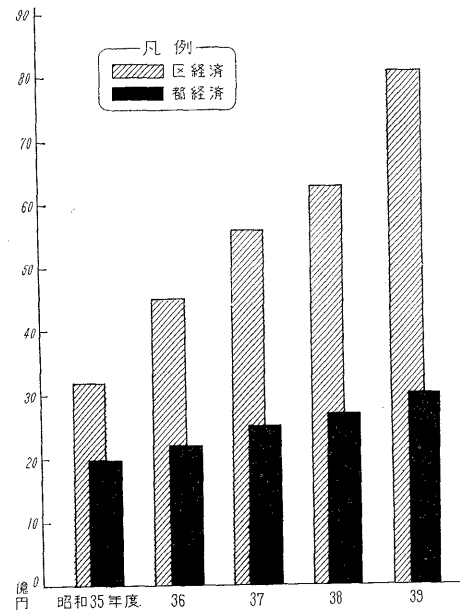
区 分	予 算 額	才出のうち 特別区財政納付金	才入のうち 特別区財政交付金
総 額	89,187,675	7,006,944	9,716,223
千代田	2,128,872	—	5,407
中 央	2,943,916	—	92,579
港 宿	3,972,562	899,271	1
新 文	3,919,577	320,880	78,953
台 京	2,854,957	393,292	21,500
墨 東	2,970,455	—	40,029
江 田	2,755,336	—	377,275
品 東	3,190,013	—	1,036,136
目 川	3,487,906	149,837	22,210
大 黒	3,460,027	498,761	1
世 田	7,318,714	1,127,013	25,808
谷 谷	7,806,542	1,558,127	17,502
中 野	4,656,744	672,294	—
杉 並	3,245,011	—	69,041
豊 島	5,599,996	1,387,469	12,252
北 島	2,883,179	—	33,609
荒 川	3,843,491	—	542,604
板 橋	2,668,406	—	842,439
練 馬	3,474,753	—	967,391
足 立	3,668,532	—	504,859
葛 飾	4,571,789	—	1,914,422
江戸川	4,104,128	—	1,488,612
江戸川	3,662,769	—	1,623,593

資料；総務局行政部政課  
注・最終予算額による。

第 2 図

年度別都区予算額

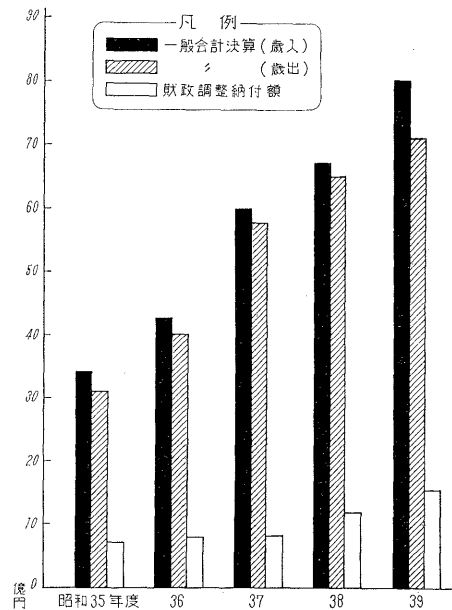
(第18表による)



第 3 図

年度別一般会計決算額  
及び財政調整納付額

(第16表、第19表による)



第 4 図

23区別一般会計予算額

(第21表による)

