

保 健 ・ 衛 生

— 目 次 —

	頁		頁
第1表 町丁目別病院・診療所および病床数 (昭和35～39年) ……………	158	第1図 種類別医療施設 ……………	162
第2表 町丁目別標榜科目数 昭和39年12月31日 ……………	160	第2図 年次別医療施設 ……………	162
第3表 地域・経営主体別病院数 昭和39年12月31日 ……………	162	第3図 種類別実施設 ……………	163
第4表 地域・年次別歯科診療所数 (昭和35～39年) ……………	162	第4図 年次別結核予防受診者数 ……………	163
第5表 地域・年次別助産所数および病床数 (昭和35～39年) ……………	162	第5図 月別主要法定伝染病患者数 ……………	164
第6表 地域・職種別医療資格登録者数 昭和39年12月31日 ……………	162	第6図 月別主要届出伝染病患者数 ……………	164
第7表 事業別保健所活動状況 昭和39年12月31日 ……………	163	第7図 年令別死亡者数 ……………	165
第8表 年次別結核予防受診者数 (昭和35～39年) ……………	163	第8図 年令・主要死因別死亡者数 ……………	167
第9表 年次別予防接種者数 (昭和35～39年) ……………	163	第9図 死因別死亡者数 ……………	167
第10表 年次別法定伝染病患者数 (昭和35～39年) ……………	164	第10図 病院および診療所分布図 ……………	168
第11表 年次別届出伝染病患者数 (昭和35～39年) ……………	164		
第12表 年次・地域別環境衛生事業所数および 従事者数 昭和39年12月31日 ……………	165		
第13表 年令・地域別死亡者数 昭和39年12月31日 ……………	165		
第14表 年次・地域・死因別死亡者数 (昭和35～39年) ……………	166		
第15表 年次別ふん尿処理状況 (昭和35～39年) ……………	166		
第16表 年次別じん芥処理状況 (昭和35～39年) ……………	166		

第 1 表

町 丁 目 別 病 院 ・ 診 療 所 ・ 病 床

町 丁 目	昭 和 35 年			昭 和 36 年			昭 和 37 年			昭 和 38 年			昭 和 39 年		
	病院	診療所	病床	病院	診療所	病床	病院	診療所	病床	病院	診療所	病床	病院	診療所	病床
総 数	28	662	6,464	30	705	6,735	30	706	6,921	30	716	6,965	29	671	7,075
本 所 地 区	15	434	3,742	15	462	4,019	15	468	4,190	15	470	4,159	14	472	3,960
池 三 太 若 三															
尻 宿 町	2	16	546	2	17	546	2	16	546	2	16	546	2	12	546
子 堂 町	1	3	51	1	3	51	1	3	51	1	3	41	1	3	51
林 茶 屋 町	1	20	490	1	22	490	1	22	500	1	22	497	1	23	496
軒 町	—	16	27	—	23	37	—	22	43	—	22	43	—	24	46
三 軒 茶 屋 町	1	22	195	1	22	195	1	22	195	1	23	199	—	25	63
世 田 谷 1 丁 目	2	11	152	2	11	152	2	11	170	2	12	162	2	12	149
世 田 谷 4 丁 目	1	3	80	1	7	80	1	7	80	1	5	80	1	5	80
世 田 谷 1 丁 目	—	4	9	—	4	9	—	4	9	—	4	9	—	4	9
世 田 谷 2 丁 目	—	3	9	—	3	9	—	3	9	—	3	9	—	4	9
世 田 谷 3 丁 目	—	6	3	—	5	7	—	5	7	—	5	7	—	4	7
代 田 1 丁 目	※	—	5	11
代 田 2 丁 目	※	—	5	6
世 田 谷 3 丁 目	※	—	6	5
世 田 谷 2 丁 目	—	18	54	—	22	54	—	20	56	—	21	56	—	19	53
世 田 谷 3 丁 目	—	20	30	—	23	40	—	22	49	—	22	51	—	19	50
経 代 5 丁 目	—	10	32	—	10	17	—	10	17	—	10	71	—	8	18
経 代 堂 沢 1 丁 目	2	34	215	2	37	219	2	35	222	2	35	220	2	34	215
経 代 2 丁 目	※	—	1	4
経 代 3 丁 目	※	—	4	9
下 代 4 丁 目	※	—	6	24
下 代 5 丁 目	※	—	7	7
下 代 田 4 丁 目	※	—	1	—
下 代 田 5 丁 目	※	—	3	6
羽 根 木 6 丁 目	※	—	3	5
羽 根 木 1 丁 目	※	—	4	—
羽 根 木 2 丁 目	※	—	6	3
羽 根 木 1 丁 目	※	—	—	—
北 沢 2 丁 目	※	—	8	32
北 沢 1 丁 目	※	—	7	14
北 沢 2 丁 目	※	—	24	61
北 沢 3 丁 目	※	—	5	3
北 沢 4 丁 目	※	—	4	8
松 原 5 丁 目	※	—	8	12
松 原 1 丁 目	※	—	7	5
松 原 2 丁 目	—	14	12	—	14	14	—	15	22	—	15	22	—	16	17
松 原 3 丁 目	2	11	89	2	11	199	2	10	99	2	9	93	2	8	90
松 原 4 丁 目	1	10	315	1	11	317	1	10	317	1	10	317	1	9	317
赤 堤 町 1 丁 目	—	6	17	—	6	10	—	6	10	—	5	7	—	8	12
赤 堤 町 2 丁 目	—	5	—	—	7	13	—	7	13	—	8	13	—	11	16
上 北 沢 町 1 丁 目	—	1	—	—	1	—	—	2	—	—	3	—	—	3	—
上 北 沢 町 2 丁 目	—	7	16	—	7	17	—	7	25	—	1	25	—	8	25
上 北 沢 町 3 丁 目	1	8	995	1	10	1,009	1	12	1,209	1	13	1,209	1	14	1,210
下 馬 町 1 丁 目	—	7	—	—	7	15	—	7	15	—	7	15	—	6	15
下 馬 町 2 丁 目	—	8	8	—	11	15	—	11	15	—	11	15	—	11	15
野 沢 町 3 丁 目	—	8	22	—	8	22	—	7	22	—	7	22	—	7	28
野 沢 町 1 丁 目	—	7	—	—	7	—	—	8	5	—	8	4	—	8	13
野 沢 町 2 丁 目	—	3	—	—	3	—	—	2	—	—	2	—	—	3	7
上 馬 町 1 丁 目	1	16	131	1	7	210	1	20	206	1	19	189	—	19	135
上 馬 町 2 丁 目	—	4	5	—	11	8	—	6	5	—	6	8	—	5	5
上 馬 町 3 丁 目	—	8	23	—	8	23	—	7	23	—	7	23	—	6	23

資料：世田谷・梅ヶ丘・玉川・砧保健所

注・ 1) 病院……病床数20以上のもの。診療所……19以下のもの。

2) ※については住居表示により新設置された町丁目であるため昭和35～38年までの数は不詳である。

療 所 お よ び 病 床 数

(昭和35~39年)

町 丁 目	昭 和 35 年			昭 和 36 年			昭 和 37 年			昭 和 38 年			昭 和 39 年		
	病院	診療所	病床	病院	診療所	病床	病院	診療所	病床	病院	診療所	病床	病 院	診療所	病 床
玉 川 地 区	6	141	1,209	8	148	1,253	8	145	1,268	8	148	1,343	7	142	1,280
東 玉 川 町	—	8	20	—	7	11	—	6	11	—	6	11	—	6	11
玉川奥沢町1丁目	2	18	103	2	18	101	2	16	101	2	16	145	2	13	145
玉川田園調布1丁目	—	2	14	1	2	50	—	2	12	—	2	15	—	2	12
〃 2丁目	—	2	19	—	1	—	1	—	36	1	—	36	—	—	—
玉川奥沢町2丁目	—	13	20	—	14	20	—	14	19	—	13	19	—	13	19
〃 3丁目	—	12	9	—	13	9	—	13	9	—	13	9	—	13	16
玉川等々力町1丁目	—	13	28	—	13	28	—	12	28	—	13	28	—	12	28
〃 2丁目	—	7	19	—	7	19	—	7	19	—	7	19	—	8	—
〃 3丁目	—	1	3	—	1	3	—	1	3	—	1	3	—	1	3
玉川尾山町	—	—	—	—	—	—	—	—	—	—	—	—	—	—	—
玉川上野毛町	2	4	67	2	4	67	2	4	48	1	5	48	1	5	34
玉川野毛町	—	1	—	—	1	—	—	1	—	—	1	—	—	1	—
玉川中町1丁目	—	3	6	—	5	6	—	6	—	—	5	—	—	5	6
〃 2丁目	—	6	—	1	5	28	1	5	28	2	5	54	2	5	54
玉川川	—	5	14	—	6	14	—	6	14	—	6	15	—	6	10
玉川瀬田町	1	6	275	1	8	275	1	10	322	1	10	322	1	10	324
玉川用賀町1丁目	—	3	4	—	3	4	—	4	6	—	4	6	—	5	6
〃 2丁目	—	7	19	—	8	19	—	9	19	—	9	19	—	8	19
〃 3丁目	1	—	550	1	—	550	1	—	550	1	—	550	1	—	550
深沢町1丁目	—	4	—	—	4	—	—	4	—	—	4	—	—	4	—
〃 2丁目	—	2	—	—	2	—	—	—	—	—	1	—	—	1	—
〃 3丁目	—	4	14	—	6	21	—	6	21	—	6	21	—	6	12
〃 4丁目	—	5	5	—	5	8	—	5	8	—	5	9	—	5	6
新町1丁目	—	3	6	—	4	6	—	3	—	—	3	—	—	3	3
〃 2丁目	—	9	13	—	8	13	—	8	13	—	10	13	—	7	21
〃 3丁目	—	3	1	—	3	1	—	3	1	—	3	1	—	3	1
砧 地 区	8	87	1,513	7	95	1,463	7	93	1,463	7	98	1,463	8	102	1,835
成祖師町	1	14	58	1	13	58	1	12	58	1	12	58	1	13	55
〃 1丁目	1	3	243	1	4	247	1	4	247	1	4	247	1	5	258
〃 2丁目	1	15	40	1	17	36	1	17	36	1	18	36	1	18	48
船廻橋沢町	1	9	235	1	11	235	1	11	235	1	11	235	1	12	240
〃 3丁目	—	3	—	—	2	—	—	2	—	—	2	—	—	1	—
八粕幡山町	—	2	—	—	2	—	—	2	—	—	3	—	—	3	—
〃 1丁目	—	3	5	—	3	5	—	3	5	—	3	5	—	3	9
〃 2丁目	—	—	—	—	—	—	—	—	—	—	—	—	—	—	—
給島喜多見町	2	19	448	2	21	422	2	22	422	2	22	422	3	20	742
〃 1丁目	—	3	—	—	4	3	—	4	3	—	5	3	—	7	14
宇奈根町	—	—	—	—	—	—	—	—	—	—	—	—	—	—	—
〃 1丁目	1	1	476	1	1	449	1	1	449	1	1	449	1	1	465
〃 2丁目	—	—	—	—	—	—	—	1	—	—	2	—	—	3	—
〃 3丁目	—	—	—	—	—	—	—	1	—	—	1	—	—	1	—
宇大鎌岡砧	—	15	8	—	17	8	—	13	8	—	14	8	—	15	4

第 2 表

町 丁 目 別

町 丁 目	内 科	小児科	外 科	整形 外科	精神 科	神経 科	呼吸 器科	循環 器科	肛門 科	皮フ泌 尿器科	性病 科	産婦 人科	耳 鼻 咽喉科	気 管 食道科	消化 器科	眼科	理 学 療法科	歯 科
総 数	463	385	184	48	7	19	54	25	25	118	24	144	98	12	54	65	55	365
本 所 地 区	285	237	111	33	4	16	39	18	19	78	19	92	60	8	39	42	51	221
池 尻 町	10	7	6	2	2	—	3	—	—	2	2	4	2	—	—	1	—	7
三 宿 町	3	2	1	—	—	—	—	—	—	—	—	—	—	—	—	—	—	2
太 子 町	14	12	6	4	—	1	—	—	2	7	2	4	6	—	1	2	—	16
若 林 町	15	12	7	3	—	1	—	—	2	3	—	5	1	—	3	3	—	11
三 軒 茶 屋 町	13	12	6	—	—	—	2	—	2	5	1	5	3	—	—	2	—	8
世 田 谷 1 丁目	12	9	3	—	—	2	—	—	—	—	—	3	3	—	—	2	—	1
世 田 谷 4 丁目	2	3	2	—	—	—	1	—	—	1	—	—	1	1	1	—	—	—
世 田 谷 1 丁目	4	1	2	—	—	—	—	—	—	2	—	1	—	—	—	—	—	1
世 田 谷 2 丁目	2	1	2	1	—	—	—	—	—	1	1	1	1	—	—	—	—	2
世 田 谷 3 丁目	3	3	2	—	—	—	1	—	—	1	—	1	1	—	1	—	—	—
代 田 1 丁目	3	3	2	1	—	—	—	—	1	1	—	1	1	1	1	—	1	2
代 田 2 丁目	3	3	1	—	—	1	1	1	—	—	—	2	—	—	1	—	1	2
代 田 3 丁目	6	6	1	—	—	—	2	1	—	1	—	—	—	—	1	—	1	2
代 田 2 丁目	12	10	4	—	—	2	2	—	1	5	1	4	2	—	—	3	4	6
代 田 3 丁目	8	8	9	5	—	1	—	1	4	6	2	6	2	—	1	3	2	7
経 代 5 丁目	5	4	3	—	—	1	—	1	—	2	—	2	—	—	1	1	—	5
経 代 1 丁目	19	16	6	2	—	1	3	2	1	3	—	5	7	1	4	7	1	3
経 代 2 丁目	—	—	—	—	—	—	—	—	—	—	—	1	—	—	—	—	—	1
経 代 3 丁目	3	3	1	—	—	—	—	—	—	—	—	1	—	—	—	—	—	7
経 代 3 丁目	3	3	—	—	—	—	1	1	—	—	—	—	1	—	1	1	1	2
下 代 4 丁目	2	3	3	2	—	1	1	1	1	2	—	—	1	—	2	1	3	3
下 代 5 丁目	6	4	1	—	—	2	2	2	—	—	—	2	1	1	2	—	2	4
下 代 1 丁目	1	1	—	—	—	—	—	—	—	—	—	—	—	—	—	—	—	2
下 代 4 丁目	2	1	—	—	—	—	—	—	—	—	—	1	1	1	—	—	—	1
下 代 5 丁目	6	6	3	—	—	—	1	—	—	2	—	3	1	1	1	1	2	5
羽 根 木 6 丁目	3	2	—	—	—	—	1	1	—	1	—	1	—	—	1	—	1	1
羽 根 木 1 丁目	3	3	—	—	—	—	1	1	—	—	—	—	1	—	1	—	2	—
羽 根 木 2 丁目	5	2	2	1	—	—	1	—	—	1	—	—	—	—	—	1	—	3
羽 根 木 1 丁目	—	—	—	—	—	—	—	—	—	—	—	—	—	—	—	—	—	—
大 原 1 丁目	4	3	—	—	—	—	—	—	—	—	1	1	1	—	—	—	2	4
北 沢 2 丁目	4	3	1	1	—	—	1	—	—	2	3	3	—	—	—	—	1	2
北 沢 1 丁目	5	5	—	—	—	—	1	—	—	1	—	2	—	—	1	1	1	3
北 沢 2 丁目	11	8	5	2	—	2	2	1	1	8	2	5	2	1	3	4	4	7
北 沢 3 丁目	2	3	—	—	—	—	1	1	—	—	—	—	1	—	1	1	—	6
北 沢 4 丁目	3	3	1	—	—	—	—	—	—	—	—	1	—	—	—	—	—	—
松 原 5 丁目	3	3	1	—	—	—	1	—	—	1	1	1	—	—	—	—	2	3
松 原 1 丁目	3	2	3	2	—	—	1	—	1	1	1	—	1	—	—	1	—	3
松 原 2 丁目	6	4	4	2	—	—	1	—	1	2	1	3	3	—	1	2	1	7
松 原 3 丁目	6	5	1	—	—	—	2	—	—	—	—	1	1	—	—	—	1	11
松 原 4 丁目	6	4	1	—	1	—	—	—	1	1	—	1	—	—	—	—	2	6
赤 堤 町 1 丁目	3	2	2	—	—	—	—	—	—	2	—	1	2	—	1	—	2	5
赤 堤 町 2 丁目	7	6	2	1	—	—	—	—	—	3	—	2	1	—	—	—	1	2
上 北 沢 町 1 丁目	3	2	—	—	—	—	—	—	—	1	—	—	—	—	—	—	1	4
上 北 沢 町 2 丁目	7	4	3	—	—	—	1	1	—	2	—	3	2	—	1	—	2	1
上 北 沢 町 3 丁目	7	8	1	1	1	—	2	2	—	1	—	2	2	—	2	1	1	7
下 馬 町 1 丁目	5	4	1	—	—	—	1	—	—	1	—	1	2	—	1	—	1	4
下 馬 町 2 丁目	5	4	3	2	—	—	—	—	1	3	—	2	—	—	2	—	—	2
下 馬 町 3 丁目	3	3	2	—	—	—	—	—	—	2	—	1	1	—	—	—	1	4
野 沢 町 1 丁目	4	4	—	—	—	—	1	—	—	—	—	1	1	—	—	2	—	6
野 沢 町 2 丁目	3	2	1	—	—	—	1	1	—	—	—	—	—	—	1	—	—	—
上 馬 町 1 丁目	11	9	3	1	—	—	—	—	—	1	1	4	4	1	—	—	1	9
上 馬 町 2 丁目	3	3	1	—	—	1	—	—	—	—	—	1	—	—	—	—	—	6
上 馬 町 3 丁目	3	3	2	—	—	—	—	—	—	—	—	1	—	—	1	2	—	3

資料；世田谷・梅ヶ丘・玉川・砧保健所

注・1. 2科以上ある病院、診療所については各科ごとに計上してある。

2. 歯科……併設も含む。消化器科……胃腸科も含む。

第 3 表 地域・経営主体別病院数

昭和39年12月31日

区 分	総 数		公 立		私 立		医 療 法 人		会 立 附 属		そ の 他	
	病 院	診 療 所	病 院	診 療 所	病 院	診 療 所	病 院	診 療 所	病 院	診 療 所	病 院	診 療 所
総 数	29	716	6	1	7	704	13	4	—	7	3	—
世 田 谷	10	249	3	—	1	245	6	1	—	3	—	—
梅 ヶ 丘	4	223	2	—	1	222	—	—	—	1	1	—
玉 川	7	142	—	—	3	138	3	3	—	1	1	—
砧	8	102	1	1	2	99	4	—	—	2	1	—

資料；世田谷・梅ヶ丘・玉川・砧保健所

第 4 表 地域・年次別歯科診療所数

(昭和35～39年)

区 分	昭 和 35 年	昭 和 36 年	昭 和 37 年	昭 和 38 年	昭 和 39 年
総 数	344	352	356	359	365
世 田 谷	107	108	111	111	116
梅 ヶ 丘	105	104	103	102	105
玉 川	90	92	94	97	93
砧	42	48	48	49	51

資料；世田谷・梅ヶ丘・玉川・砧保健所

第 5 表 地域・年次別助産所数および病床数

(昭和35～39年)

区 分	昭 和 35 年		昭 和 36 年		昭 和 37 年		昭 和 38 年		昭 和 39 年	
	施 設 数	病 床 数	施 設 数	病 床 数	施 設 数	病 床 数	施 設 数	病 床 数	施 設 数	病 床 数
総 数	173	55	169	44	157	35	154	28	158	29
世 田 谷	65	14	64	14	58	5	59	5	58	5
梅 ヶ 丘	54	24	54	16	50	16	49	16	49	17
玉 川	37	13	34	10	32	10	30	3	30	3
砧	17	4	17	4	17	4	16	4	16	4

資料；世田谷・梅ヶ丘・玉川・砧保健所

第 6 表 地域・職種別医療資格登録者数

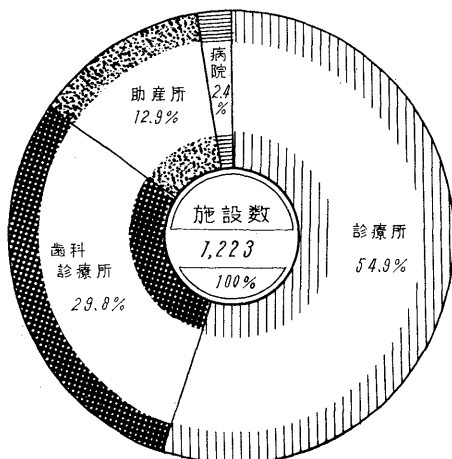
昭和39年12月31日

区 分	医 師	歯 科 医 師	薬 剤 師	診 療 X 線 技 師	歯 科 衛 生 士	歯 科 技 工 士
総 数	1,289	554	1,165	92	34	60
世 田 谷	400	160	480	32	11	20
梅 ヶ 丘	403	165	388	21	8	21
玉 川	250	160	22	13	8	9
砧	236	69	275	26	7	10

資料；世田谷・梅ヶ丘・玉川・砧保健所

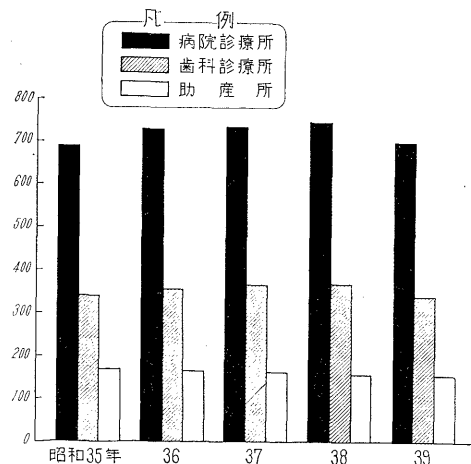
第1図 種類別医療施設

(第3.4.5表による)



第2図 年次別医療施設

(第1.4.5表による)



第 7 表 事業別保健所活動状況

昭和39年12月31日

区 分	結核予防	予防接種	医療 社会事業	乳幼児 健康相談	保健婦 家庭訪問	環境衛生 監視	食品衛生 監視	栄養相談	試験検査
総	122,247	436,824	458	41,955	11,283	4,485	15,317	14,375	27,153
世田谷	47,130	119,348	203	10,686	3,307	732	4,530	3,996	13,359
梅ヶ丘	23,978	132,299	71	14,584	3,117	892	4,300	4,633	8,189
玉川	29,595	92,429	87	8,264	1,548	1,020	4,646	2,472	1,803
砧	21,544	92,748	97	8,421	3,311	1,841	1,841	3,273	3,802

資料；世田谷・梅ヶ丘・玉川・砧保健所

第 8 表 年次別結核予防受診者数

(昭和35~39年)

年 次	ツベルクリン反応	X線間接撮影	X線直接撮影	B・C・G接種
昭和 35 年	48,733	74,934	4,501	11,304
36	24,575	74,185	3,503	8,714
37	38,632	60,158	2,675	8,762
38	29,410	58,437	3,605	12,182
39	37,686	47,421	2,238	11,720

資料；世田谷・梅ヶ丘・玉川・砧保健所

第 9 表 年次別予防接種者数

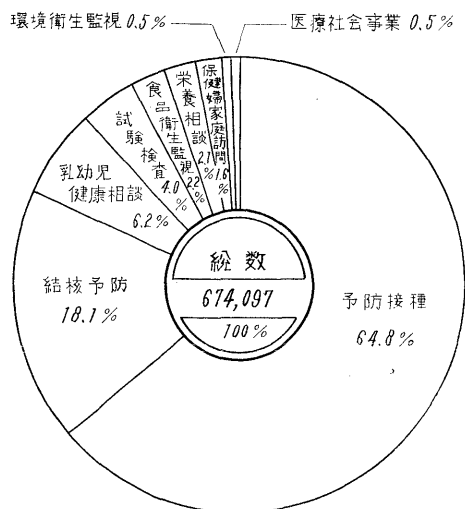
(昭和35~39年)

年 次	痘 ぞう	百日ぜき ジフテリア混合	ジフテリア	腸 パラ	日本脳炎	インフルエンザ	コレラ	(ソークワクチン) ポリオ
昭和 35 年	18,839	10,433	15,933	93,490	95,897
36	23,564	15,791	11,973	97,113	142,432	7,248
37	22,730	13,081	17,928	116,072	112,231	72,760	6,881	63,495
38	21,075	18,972	13,274	124,785	86,957	50,053	4,265	61,530
39	24,026	21,320	15,192	139,442	48,088	33,996	8,610	24,865

資料；世田谷・梅ヶ丘・玉川・砧保健所

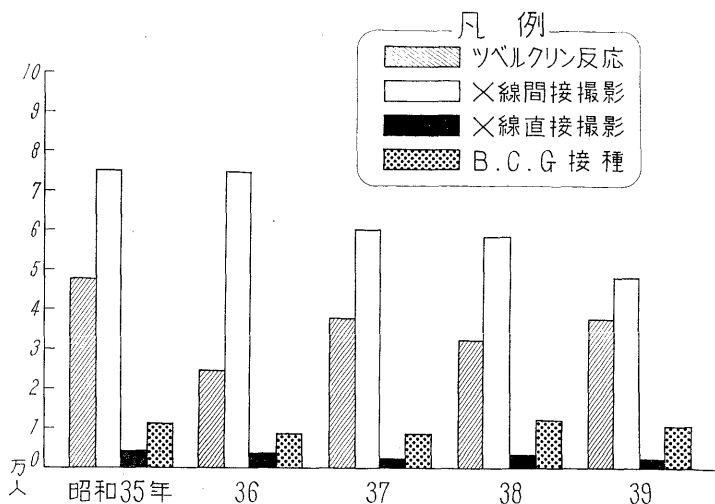
第 3 図 事業所別保健所活動状況

(第7表による)



第 4 図 年次別結核予防受診者数

(第8表による)



第 10 表 年次別法定伝染病患者数

(昭和35~39年)

年次	総数	赤痢	腸チフス	パラチフス	痘そ	発しんチフス	しろう紅熱	ジフテリア	流脳膜	性髄炎	日本脳炎	急性灰白髄炎(小児マヒ)
昭和 35 年	702	484	3	7	—	—	106	77	3	—	5	17
36	663	514	5	1	—	—	89	33	3	—	6	12
37	641	490	2	4	—	—	118	20	—	—	4	3
38	940	749	3	5	—	—	163	15	—	—	4	1
39	414	345	4	1	—	—	52	7	1	—	4	—
1 月	37	26	—	—	—	—	10	1	—	—	—	—
2	42	37	—	—	—	—	5	—	—	—	—	—
3	34	23	—	—	—	—	10	1	—	—	—	—
4	33	28	—	—	—	—	3	2	—	—	—	—
5	52	47	—	—	—	—	5	—	—	—	—	—
6	20	17	—	—	—	—	3	—	—	—	—	—
7	35	31	2	—	—	—	2	—	—	—	—	—
8	36	25	2	—	—	—	3	1	1	—	4	—
9	44	41	—	—	—	—	3	—	—	—	—	—
10	19	13	—	1	—	—	4	1	—	—	—	—
11	34	33	—	—	—	—	1	—	—	—	—	—
12	28	24	—	—	—	—	3	1	—	—	—	—

資料；世田谷・梅ヶ丘・玉川・砧保健所

第 11 表 年次別届出伝染病患者数

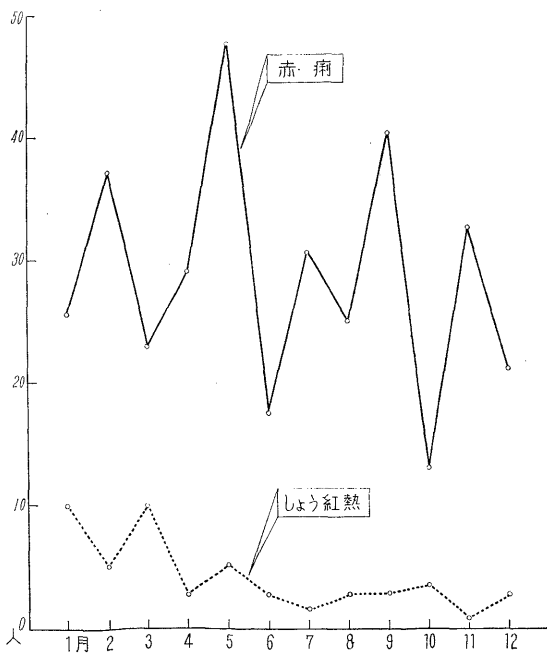
(昭和35~39年)

年次	総数	マラリア	ましん(ハシカ)	百日ぜき	インフルエンザ	破傷風	トラコーマ	結核	狂犬病	つづが虫病	炭そ	らい
昭和 35 年	2,388	—	120	3	50	6	11	2,198	—	—	—	—
36	2,552	—	270	16	358	1	5	1,899	—	—	—	—
37	21,007	—	555	42	18,742	2	8	1,658	—	—	—	—
38	1,939	—	236	3	13	1	3	1,683	—	—	—	—
39	1,880	—	367	—	21	—	11	1,481	—	—	—	—
1 月	154	—	60	—	—	—	—	94	—	—	—	—
2	189	—	59	—	—	—	—	130	—	—	—	—
3	157	—	30	—	21	—	—	106	—	—	—	—
4	145	—	25	—	—	—	—	120	—	—	—	—
5	209	—	57	—	—	—	1	151	—	—	—	—
6	218	—	57	—	—	—	9	152	—	—	—	—
7	155	—	31	—	—	—	—	124	—	—	—	—
8	143	—	9	—	—	—	—	134	—	—	—	—
9	140	—	11	—	—	—	—	129	—	—	—	—
10	125	—	3	—	—	—	—	122	—	—	—	—
11	112	—	13	—	—	—	—	99	—	—	—	—
12	133	—	12	—	—	—	1	120	—	—	—	—

資料；世田谷・梅ヶ丘・玉川・砧保健所

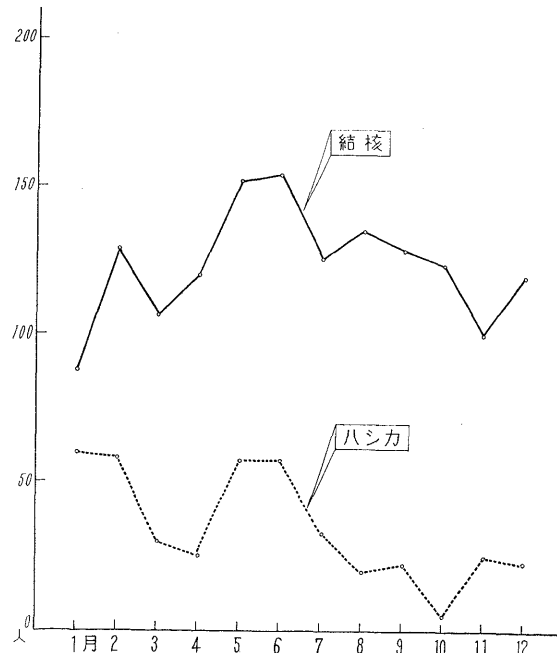
第 5 図 月別主要法定伝染病患者数

(第10表による)



第 6 図 月別主要届出伝染病患者数

(第11表による)



第 12 表 年次・地域別環境衛生事業所数および従事者数

(昭和35~39年)

区 分	理 容 所		美 容 所		ク リ ー ニ ン グ		浴 場	旅 館 (下宿)	興 行 所	墓 火 葬 場 納 骨 堂
	事業所	理容師	事業所	美容師	事業所	ク リ ー ニ ン グ 師				
昭和35年	440	978	483	920	475	357	141	52	21	182
世田谷	277	646	314	579	299	267	90	34	17	40
玉川	99	208	102	216	106	48	32	13	2	19
砧	64	164	67	125	70	42	19	5	2	123
昭和36年	451	1,047	505	874	502	495	145	55	20	185
世田谷	165	456	181	342	181	166	54	20	9	32
梅ヶ丘	112	167	146	165	132	101	38	18	7	12
玉川	103	242	104	224	113	156	32	13	2	19
砧	71	172	47	143	76	72	21	4	2	122
昭和37年	516	1,326	526	1,337	513	1,432	148	51	20	183
世田谷	162	459	188	355	186	339	54	18	9	32
梅ヶ丘	171	439	145	554	121	742	40	16	7	12
玉川	606	235	112	270	122	253	32	13	2	19
砧	77	193	81	158	84	98	22	4	2	120
昭和38年	479	1,428	573	1,412	508	1,369	151	48	20	181
世田谷	165	467	201	403	178	363	54	15	9	33
梅ヶ丘	121	481	363	523	119	608	40	17	7	12
玉川	111	275	116	270	127	275	32	13	2	19
砧	82	204	93	216	84	123	25	3	2	117
昭和39年	517	1,276	611	1,523	566	1,329	149	49	17	181
世田谷	182	466	218	433	209	308	51	15	6	32
梅ヶ丘	132	464	165	617	126	628	40	16	7	12
玉川	115	281	124	304	134	262	32	15	2	19
砧	88	85	104	169	97	131	26	3	2	118

資料；世田谷・梅ヶ丘・玉川・砧保健所

第 13 表 年 令 ・ 地 域 別 死 亡 者 数

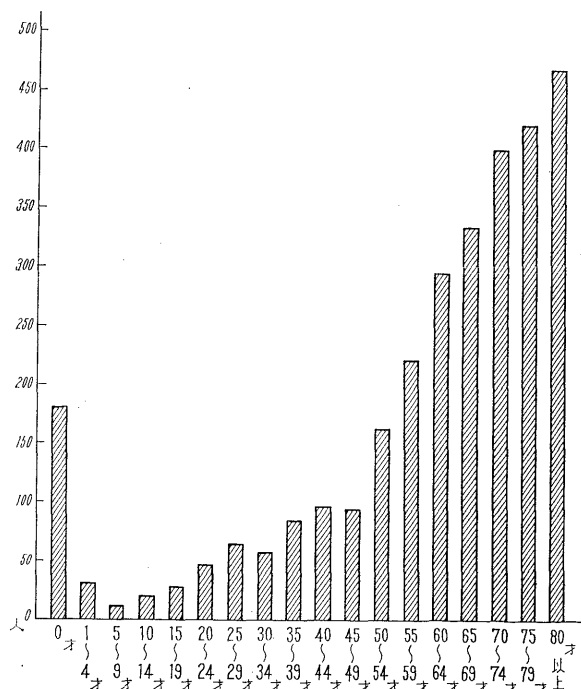
(昭和135~39年)

年 令	総 数		世田谷	梅ヶ丘	玉 川	砧	年 令	総 数		世田谷	梅ヶ丘	玉 川	砧
	実 数	比率(%)						実 数	比率(%)				
総 数	3,027	100.0	1,006	722	712	587							
0才	187	6.2	59	34	46	48	40~44才	98	3.2	33	23	27	15
1~4才	30	0.9	14	8	1	7	45~49才	96	3.2	25	25	25	21
5~9才	11	0.4	4	3	1	3	50~54才	163	5.4	49	41	34	39
10~14才	18	0.6	5	4	2	7	55~59才	224	7.4	76	49	61	38
15~19才	27	0.9	5	5	11	6	60~64才	291	9.6	100	78	66	47
20~24才	48	1.6	16	12	13	7	65~69才	334	11.0	116	85	71	62
25~29才	64	2.1	20	16	11	17	70~74才	400	13.2	139	95	99	67
30~34才	56	1.9	22	9	11	14	75~79才	423	14.0	148	109	88	78
35~39才	89	2.9	26	22	17	24	80才以上	468	15.5	149	104	128	87

資料；世田谷・梅ヶ丘・玉川・砧保健所

第 7 図 年 令 別 死 亡 者 数

(第13表による)



第 14 表 年次・地域・死因別死亡者数

(昭和35~39年)

区 分	総 数	脳溢血	癌	心臓病	肺 炎	結 核	事 故	自 殺	そ の 他
昭和35年	2,984	680	546	286	162	151	93	105	961
世田谷	1,806	415	340	164	92	88	55	62	590
玉川	714	165	129	90	44	43	20	22	210
砧	464	100	77	32	26	29	18	21	161
昭和36年	3,068	697	515	289	160	131	101	87	1,088
世田谷	1,100	242	119	80	53	40	35	36	495
梅ヶ丘	742	178	135	76	42	39	29	16	227
玉川	729	163	162	101	38	36	20	10	189
砧	497	114	99	32	27	16	17	15	177
昭和37年	3,199	690	644	359	180	157	99	83	987
世田谷	1,072	212	222	114	56	58	35	30	345
梅ヶ丘	803	165	164	104	32	36	19	28	255
玉川	766	184	154	87	38	35	29	13	226
砧	558	129	104	54	54	28	16	12	161
昭和38年	2,984	711	646	336	118	135	102	69	867
世田谷	974	225	216	103	29	43	32	26	300
梅ヶ丘	768	177	169	90	25	36	26	22	223
玉川	665	175	135	80	30	29	20	8	188
砧	577	134	126	63	34	27	24	13	156
昭和39年	3,049	713	607	324	159	96	99	76	975
世田谷	1,006	222	202	119	38	35	41	27	322
梅ヶ丘	733	177	165	70	41	23	23	24	210
玉川	723	169	132	83	34	19	10	14	262
砧	587	145	108	52	46	19	25	11	181

資料：世田谷・梅ヶ丘・玉川・砧保健所

第 15 表 年 次 別 ふ ん

(単位=キロリットル)

年 次	作業延人員	作業日数	運 搬 延 回 数		総 作業延戸数
			自 動 車	リヤカー	
昭和35年	37,912	307	91,876	1,500	2,623,498
36年	35,528	306	113,846	—	3,098,525
37年	40,861	309	137,777	—	3,434,914
38年	46,857	310	145,237	—	3,522,905
39年	48,241	311	120,160	36	3,718,751
1月	3,755	25	9,680	3	294,043
2	3,912	25	9,774	3	286,666
3	3,907	26	9,980	3	288,942
4	3,726	26	9,880	3	293,128
5	3,867	26	10,666	3	296,145
6	3,862	26	10,150	3	310,293
7	4,113	27	10,254	3	320,129
8	4,056	26	8,218	3	330,815
9	4,156	26	9,519	3	316,960
10	4,209	27	11,311	3	319,495
11	3,899	24	10,007	3	298,798
12	4,779	27	10,721	3	363,337

資料：世田谷清掃事務所

第 16 表 年 次 別 じ ん

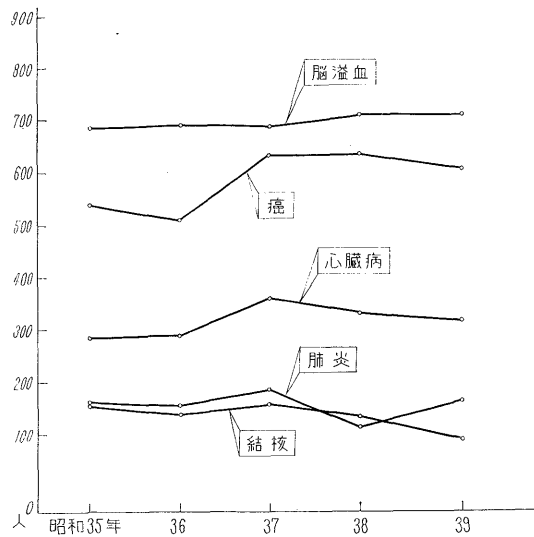
(単位=トン)

年 次	作業延人員	作業日数	運 搬 延 回 数		戸 数 作業延戸数	収 総 数
			自 動 車	リヤカー		
昭和35年	51,202	307	28,953	—	17,994,766	72,600.54
36年	51,334	306	35,533	—	16,716,332	78,908.91
37年	57,363	309	47,770	—	17,835,445	96,212.76
38年	67,734	310	57,379	—	18,715,318	115,266.07
39年	87,545	311	72,482	—	14,750,058	129,268.67
1月	6,195	25	5,080	—	1,336,135	9,730.95
2	6,682	25	4,664	—	1,396,479	9,107.29
3	6,888	26	5,549	—	1,366,795	10,140.41
4	6,768	26	5,851	—	1,103,451	10,388.25
5	7,440	26	6,156	—	1,206,032	10,872.85
6	7,154	26	6,268	—	1,181,644	10,664.15
7	7,900	27	6,642	—	1,222,563	11,678.62
8	7,526	26	6,338	—	1,179,876	11,138.85
9	7,938	26	6,381	—	1,176,714	11,237.35
10	8,073	27	6,874	—	1,224,489	11,852.10
11	7,075	24	5,937	—	1,118,227	10,371.80
12	7,906	27	6,742	—	1,237,653	11,886.05

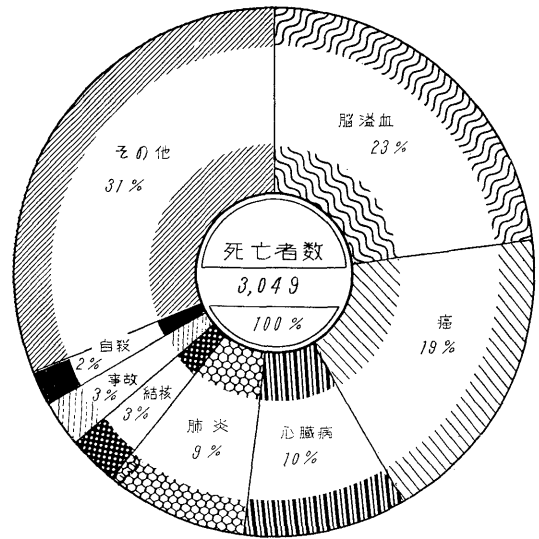
資料：世田谷清掃事務所

注・昭和39年4月1日より「雑ごみ」と「台所ごみ」はポリ容器収集になった。

第8図 年次・主要死因別死亡者数
(第14表による)



第9図 死因別死亡者数
(第14表による)



尿 処 理 状 況

(昭和35~39年)

数	直 営		農 民		一日平均 汲 取 量
	汲 取 量	作業延戸数	汲 取 量	作業延戸数	
193,048,984	2,606,704	192,357,720	16,794	691,264	628,824
201,668,220	3,086,320	201,013,488	15,205	654,732	659,046
210,594,060	3,424,181	210,161,700	10,773	432,360	681,534
222,954,084	3,520,736	222,633,900	2,169	320,184	719,206
218,381,068	3,718,047	218,302,000	704	79,668	704,862
17,848,944	293,982	17,838,000	61	10,944	713,957
17,849,716	286,640	17,845,000	26	4,716	713,988
18,055,692	288,914	18,050,400	28	5,292	694,449
17,886,852	293,097	17,881,200	31	5,652	687,946
19,360,728	296,125	19,357,200	20	3,528	744,632
18,410,580	310,211	18,403,200	82	7,380	708,089
18,650,736	320,059	18,644,400	70	6,336	690,767
14,930,208	330,744	14,923,800	71	6,408	574,230
17,263,980	316,878	17,256,600	82	7,380	664,213
20,533,680	319,402	20,525,400	93	8,280	789,745
18,165,060	298,713	18,156,600	85	8,460	756,865
19,425,492	363,282	19,420,200	55	5,292	719,461

芥 処 理 状 況

(昭和35~39年)

集 量			処 分 量					一月平均 収 集 量
雑ごみ	台所ごみ	その他	総 数	理 立	焼 却	推 肥	飼 料	
24,493.12	28,115.04	19,992.38	72,600.54	50,593.28	20,178.72	1,828.54	—	236.48
25,920.80	32,917.50	20,070.61	79,808.91	57,608.20	21,089.71	1,111.00	—	257.87
36,908.60	34,375.30	24,928.86	96,212.36	61,560.96	33,772.40	879.00	—	311.37
43,696.50	37,750.90	33,818.67	111,266.07	75,086.02	35,951.05	—	229.00	371.83
108,174.57	21,094.10	129,238.67	111,773.40	17,371.37	93.90	—	—	416.72
3,485.10	2,952.60	3,293.25	9,730.95	6,540.30	3,190.65	—	—	389.23
2,415.20	2,438.50	4,253.59	9,107.29	7,205.50	1,901.79	—	—	364.29
1,670.40	2,292.50	6,177.51	10,140.41	8,975.35	1,071.16	93.90	—	390.01
9,634.90	753.35	10,388.25	9,280.20	1,108.05	—	—	—	399.54
10,130.35	742.50	10,842.85	9,522.50	1,320.35	—	—	—	418.18
10,141.65	722.50	10,864.15	9,672.80	1,191.35	—	—	—	417.83
10,840.12	838.50	11,678.62	10,462.57	1,216.05	—	—	—	432.54
10,407.35	731.50	11,138.85	9,945.58	1,193.27	—	—	—	445.55
10,379.90	857.45	11,237.35	10,030.20	1,207.15	—	—	—	432.18
10,828.30	1,023.80	11,852.10	10,544.60	1,307.50	—	—	—	438.96
9,751.00	620.80	10,371.80	9,155.20	1,216.60	—	—	—	432.15
10,806.70	1,079.35	11,886.05	10,438.60	1,447.45	—	—	—	440.22

