

民 生

目 次

	頁		頁
第 1 表	年度・種類別被保護人員・生活保護費 ・実世帯および人員(昭和37~41年度) ……170	第 1 図	種類別生活保護費 ……170
第 2 表	月次・労働状態別被保護世帯数 (昭和41年度) ……170	第 2 図	労働状態別被保護世帯 ……170
第 3 表	単併・家族人員別被保護世帯数 昭和41年7月1日 ……171	第 3 図	家族人員別被保護者人員 ……170
第 4 表	年令・男女別被保護者人員 昭和41年7月1日 ……171	第 4 図	年令・男女別被保護者人員 ……170
第 5 表	月次・病類別医療扶助人員 (昭和41年度) ……172	第 5 図	用途別生業資金貸付状況 ……174
第 6 表	月別・身体障害者手帳交付台帳登録者数 (昭和41年度) ……172	第 6 図	科別工賃支払高 ……177
第 7 表	年度別公益質屋貸付および弁済状況 (昭和37~41年度) ……172		
第 8 表	年度・職業別公益質屋利用者数 (昭和37~41年度) ……172		
第 9 表	年次・種類別法律相談件数 (昭和37~41年) ……173		
第 10 表	年次結婚相談件数 (昭和37~41年) ……173		
第 11 表	年次・年令別結婚申込数 (昭和37~41年) ……173		
第 12 表	年次・学歴別結婚申込数 (昭和37~41年) ……173		
第 13 表	年次・職業別結婚申込数 (昭和37~41年) ……173		
第 14 表	年度別生業資金貸付状況 (昭和37~41年度) ……174		
第 15 表	用途別生業資金貸付状況 (昭和37~41年度) ……174		
第 16 表	年令・男女別区立保育園園児数および 保母数 昭和42年12月1日 ……174		
第 17 表	原因・両親関係別区立保育園園児数 昭和42年12月1日 ……174		
第 18 表	年令・男女別私立保育園園児数および 保母数 昭和42年12月1日 ……175		
第 19 表	原因・両親関係別私立保育園園児数 昭和42年12月1日 ……175		
第 20 表	区立池尻児童館利用者数 (昭和41年度) ……175		
第 21 表	年度別授産場利用者数 (昭和37~41年度) ……176		
第 22 表	年度・科別利用者数 (昭和37~41年度) ……176		
第 23 表	年度・科別工賃支払高 (昭和37~41年度) ……176		
第 24 表	月次・科別共同作業所利用者数および 支払工賃(昭和41年度) ……178		
第 25 表	年度別共同作業所利用者数 (昭和37~41年度) ……178		
第 26 表	月次・年令および在所期間別共同作業 所利用者数(昭和41年度) ……178		
第 27 表	年度・種類別福祉年金受給権者数 (昭和37~41年度) ……179		
第 28 表	年度・適用種類別抛出国民年金被保 険者数(昭和37~41年度) ……179		
第 29 表	年度・種類別抛出国民年金受給権者数 (昭和37~41年度) ……179		
第 30 表	年度・種類別抛出国民年金現存被保 険者数(昭和37~41年度) ……179		
第 31 表	地域別国民健康保険者世帯数および人員 昭和42年3月31日 ……179		
第 32 表	年度別国民健康保険被保険者世帯数 および諸率(昭和37~41年度) ……180		
第 33 表	給付割合別国民健康保険療養給付状況 (昭和41年度) ……180		
第 34 表	年度・種類別国民健康保険給付状況 (昭和37~41年度) ……180		

第 1 表

年度・種類別被保護人員・生

(単位=円)

年 度	総 数		生 活 扶 助		住 宅 扶 助		教 育 扶 助		医 療
	人 員	金 額	人 員	金 額	人 員	金 額	人 員	金 額	人 員
昭和37年度	12,789	222,669,261	5,376	168,714,415	3,431	33,961,586	1,487	12,968,132	2,454
38	13,249	277,503,868	5,715	209,453,830	3,638	45,941,895	1,466	13,016,161	2,395
39	12,581	302,450,284	5,932	234,642,439	3,165	49,062,338	1,344	11,704,041	2,155
40	11,445	686,885,168	4,440	237,728,825	3,674	54,991,301	1,126	11,335,275	2,184
41	11,388	730,459,400	4,289	257,208,255	3,476	62,672,284	940	10,848,220	2,660
4月	11,600	58,020,795	4,409	21,146,451	3,578	4,883,108	981	1,084,234	2,596
5	11,507	59,204,351	4,368	21,111,499	3,545	4,979,943	960	873,171	2,610
6	11,232	59,513,269	4,298	21,157,298	3,430	5,254,034	963	902,731	2,521
7	11,336	57,578,520	4,281	20,675,136	3,492	5,200,189	959	928,888	2,592
8	11,317	62,456,885	4,274	20,291,921	3,475	5,172,524	949	557,969	2,603
9	11,336	59,449,020	4,261	20,015,325	3,460	5,237,345	915	758,751	2,683
10	11,481	60,427,489	4,316	20,205,789	3,489	5,184,236	951	858,763	2,713
11	11,377	62,335,410	4,265	20,992,007	3,461	5,280,908	938	878,377	2,698
12	11,423	68,093,880	4,300	28,894,515	3,483	5,488,925	933	1,045,649	2,688
1	11,309	61,090,611	4,241	22,196,768	3,431	5,316,037	917	916,319	2,702
2	11,280	66,185,860	4,219	21,190,336	3,420	5,371,702	885	917,071	2,741
3	11,452	56,103,310	4,244	19,331,210	3,450	5,243,333	929	1,126,297	2,768

資料；厚生部福祉課

注・各年度の被保護者人員については各年度の月平均を表す。

昭和39年度以前の医療扶助金額については窓口支払額の数を表わす。

第 2 表

月次・労働状態別被保護世帯数

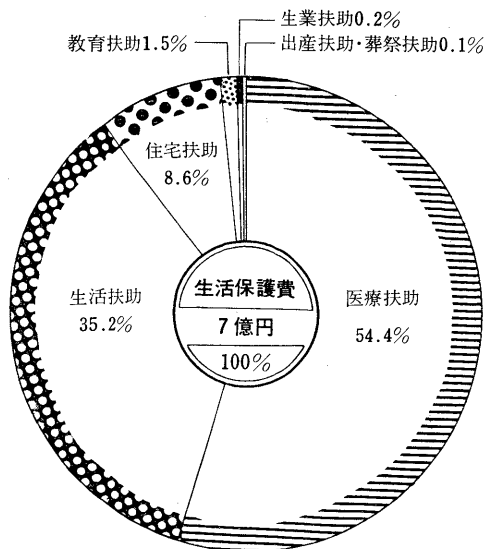
(昭和41年度)

月 次	総 数	世 帯 主 が 働 い て い る 世 帯				世帯主は働いていないが世帯員が働いている世帯	働いている者のいない世帯
		常用労働者	日 雇	内 職	そ の 他		
昭和41年 4月	2,984	88	83	106	237	268	2,202
5	2,985	91	80	100	233	268	2,213
6	2,954	94	80	100	227	259	2,199
7	2,945	95	78	98	227	267	2,180
8	2,950	94	76	95	228	271	2,145
9	2,963	96	76	89	231	271	2,200
10	3,016	100	79	91	233	280	2,233
11	3,010	102	73	92	228	280	2,235
12	3,024	108	79	95	229	265	2,248
1	3,006	107	75	95	220	270	2,239
2	3,016	107	75	96	220	267	2,251
3	3,047	109	75	97	220	272	2,274

資料；厚生部管理課

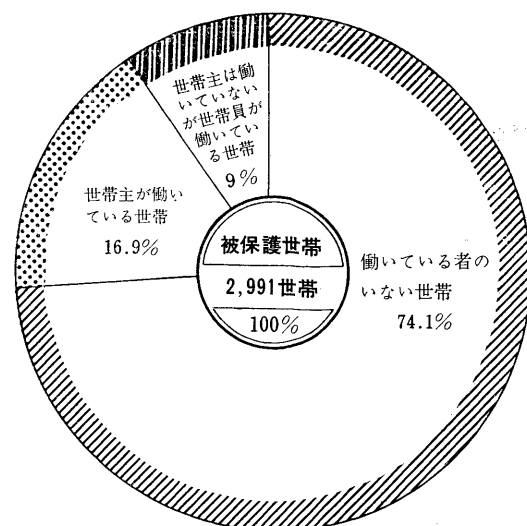
第 1 図 種類別生活保護費

(第 1 表による)



第 2 図 労働状態別被保護世帯

(第 2 表による)



活保護費実世帯および実人員

(昭和37~41年度)

扶助金額	出産扶助		生業扶助		葬祭扶助		実世帯数	実人員
	人員	金額	人員	金額	人員	金額		
2,498,461	1	52,676	30	3,903,172	10	570,819	3,050	6,361
3,379,122	1	53,593	23	5,007,442	11	751,825	—	—
4,674,029	1	42,750	17	1,681,483	10	643,204	3,128	6,382
374,143,070	1	20,900	11	1,991,858	8	673,939	2,954	5,665
396,663,332	1	36,200	11	1,843,394	11	1,247,715	2,991	5,543
30,539,857	1	9,200	26	292,600	9	65,345	2,984	5,628
31,921,213	—	—	16	241,135	8	77,390	2,985	5,603
31,974,016	3	17,800	10	123,910	7	83,480	2,954	5,507
30,630,359	1	9,200	4	65,000	7	69,748	2,945	5,496
36,249,916	—	—	2	44,975	14	139,580	2,950	5,465
33,245,699	—	—	4	60,000	13	131,900	2,964	5,471
34,025,701	—	—	9	124,650	3	28,350	3,016	5,546
35,021,316	—	—	3	62,700	12	100,102	3,010	5,546
32,481,451	—	—	7	68,740	12	114,600	3,024	5,563
32,461,117	—	—	3	51,400	15	148,970	3,006	5,531
38,481,881	—	—	4	121,400	11	103,470	3,016	5,548
29,630,806	—	—	42	586,884	19	184,780	3,047	5,607

第3表 単併・家族人員別被保護世帯数

昭和41年7月1日

区分	総数	1人	2人	3人	4人	5人	6人	7人	8人以上
総数	2,798	1,659	475	294	202	104	38	26	—
単給世帯	683	622	38	11	8	3	1	—	—
併給世帯	2,115	1,037	437	283	194	101	37	26	—

資料；厚生部管理課

第4表 年令・男女別被保護者人員

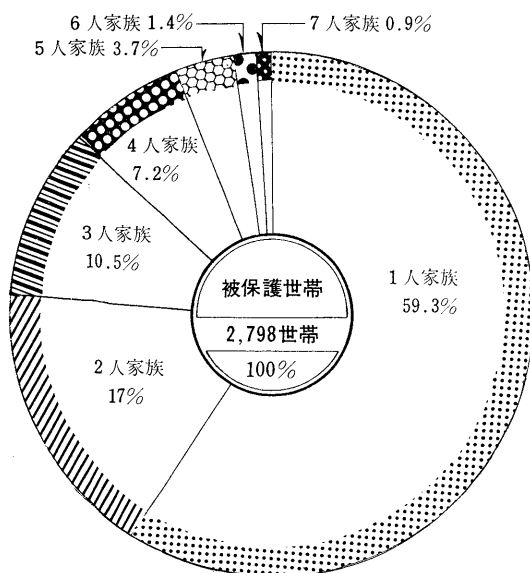
昭和41年7月1日

区分	総数	0~4才	5~9才	10~14才	15~19才	20~29才	30~39才	40~49才	50~59才	60~69才	70才以上
総数	5,203	243	412	611	334	292	685	855	660	549	562
男	2,242	127	207	307	180	126	291	287	306	207	204
女	2,961	116	205	304	154	166	394	568	354	342	358

資料；厚生部管理課

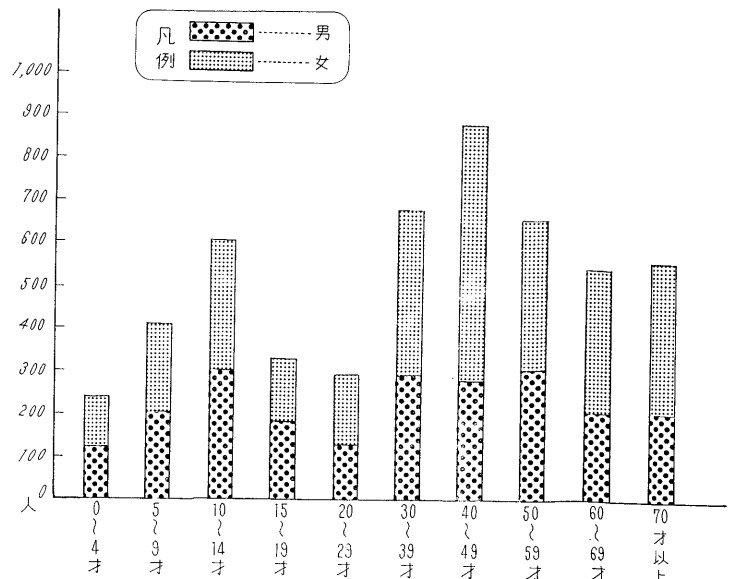
第3図 家族人員別被保護世帯

(第3表による)



第4図 年令・男女別被保護者人員

(第4表による)



第 5 表 月次・病類別医療扶助人員

(昭和41年度)

月 次	総 数	入 院						入 院 外					
		単 給			併 給			単 給			併 給		
		結 核	精神病	その他	結 核	精神病	その他	結 核	精神病	その他	結 核	精神病	その他
昭和41年4月	2,596	60	443	198	71	138	154	2	—	86	120	33	1,267
5	2,610	60	443	198	76	137	165	15	9	95	115	30	1,265
6	2,616	60	444	196	78	136	157	15	9	97	118	33	1,274
7	2,592	59	445	193	74	132	150	14	9	89	118	34	1,275
8	2,603	59	446	194	75	134	155	14	9	92	120	34	1,271
9	2,683	61	446	197	73	135	155	13	9	93	124	35	1,342
10	3,713	64	451	195	72	138	156	13	9	96	127	35	1,357
11	2,698	65	452	199	73	134	149	11	9	89	121	36	1,360
12	2,688	66	454	208	72	135	150	13	9	88	118	36	1,339
1	2,702	65	458	210	69	128	138	13	9	89	119	33	1,871
2	2,741	65	459	216	71	131	137	14	9	93	115	34	1,396
3	3,768	67	467	220	70	130	140	14	10	95	115	35	1,405

資料；厚生部管理課

第 6 表 月別身体障害者手帳交付台帳登録者数

(昭和41年度)

月 次	総 数	視 覚 障 害	聴 覚 平 衡 機 能	音 声 言 語 機 能	し 体 不 自 由
昭和41年4月	4,462	667	759	94	2,943
5	4,497	675	769	94	2,960
6	4,505	682	776	94	2,958
7	4,553	689	787	95	2,982
8	4,593	694	798	95	3,006
9	4,616	702	800	95	3,019
10	4,651	703	808	95	3,045
11	4,676	706	815	94	3,061
12	4,712	707	821	94	3,090
1	4,736	704	830	95	3,111
2	4,769	707	833	97	3,132
3	4,810	712	839	98	3,161

資料；厚生部管理課

第 7 表 年度別公益質屋貸付および弁済状況

(単位 金額=千円)

(昭和37~41年度)

年 度	店 舗 数	貸 付			弁 済			利 子 収 入
		口 数	点 数	金 額	口 数	点 数	金 額	
昭和37年度	4	15,601	33,221	41,040	15,668	33,063	39,409	3,910
38	4	13,867	28,960	41,175	14,091	29,594	40,931	3,980
39	4	11,982	26,158	41,304	12,425	25,925	40,388	4,052
40	4	12,380	26,681	46,194	12,120	25,610	44,260	4,333
41	4	11,734	24,831	48,543	11,924	25,299	47,639	4,949
4月	4	1,087	2,221	4,138	948	1,978	3,660	368
5	4	1,180	2,441	4,754	991	2,029	3,978	387
6	4	961	2,035	3,761	949	1,923	3,690	382
7	4	806	1,799	3,260	887	1,947	3,397	363
8	4	1,069	2,272	4,402	968	2,005	3,799	413
9	4	1,043	2,250	4,353	1,200	2,615	4,348	461
10	4	1,074	2,246	4,331	1,062	2,282	4,176	447
11	4	930	1,968	4,100	958	2,128	3,932	408
12	4	929	2,034	3,645	1,491	3,255	6,261	595
1	4	709	1,454	3,122	679	1,414	2,948	319
2	4	910	1,961	4,203	783	1,654	3,333	361
3	4	1,036	2,142	4,474	1,008	2,067	4,117	445

資料；厚生部管理課

第 8 表 年度・職業別公益質屋利用者数

(昭和37~41年度)

年 度	総 数	奉 給 生 活 者	商 工 業 者	農 業 者	そ の 他 の 被 用 者	そ の 他
昭和37年度	11,133	6,788	887	14	285	3,159
38	9,668	6,173	774	3	267	2,451
39	10,636	6,894	896	—	341	2,588
40	12,380	7,940	1,062	1	268	3,109
41	11,734	7,416	1,065	—	186	3,067
4月	1,087	704	97	—	15	271
5	1,180	739	116	—	11	314
6	961	621	89	—	7	244
7	806	512	53	—	20	221
8	1,069	664	91	—	21	293
9	1,043	656	116	—	16	255
10	1,074	688	94	—	11	281
11	930	606	76	—	20	228
12	929	582	71	—	24	252
1	709	431	60	—	14	204
2	910	562	92	—	12	244
3	1,036	651	110	—	15	260

資料；厚生部管理課

第 9 表 年次・種類別法律相談件数

(昭和37~41年)

年 次	総 数	種 類 別								
		金 銭	家 屋	土 地	財 産	身 の 上	離 婚	税 金	そ の 他	
昭和 37 年	2,053	252	564	570	234	114	105	9	200	
38	2,016	274	539	563	239	83	107	13	198	
39	1,880	234	499	534	219	130	82	12	170	
40	1,257	190	319	271	161	18	85	11	202	
41	1,415	247	293	301	164	5	77	8	320	

資料；厚生部管理課

第 10 表 年次結婚相談件数

(昭和37~41年)

年 次	相 談			問 合			申 込			紹 介	成 立
	総 数	男	女	総 数	男	女	総 数	男	女		
昭和 37 年	4,039	1,718	2,321	1,102	512	590	712	256	456	486	28
38	3,616	1,579	2,037	847	399	448	572	213	359	516	34
39	3,168	1,305	1,863	1,478	683	795	499	160	339	478	25
40	3,253	1,388	1,865	1,758	893	865	461	170	291	904	64
41	5,544	2,636	2,908	1,346	677	669	386	167	219	794	64

資料；厚生部管理課

第 11 表 年次・年令別結婚申込数

(昭和37~41年)

年 次	総 数			満20才以下		21~25才		26~30才		31~35才		36~40才		41~45才		46~60才		61才以上	
	総数	男	女	男	女	男	女	男	女	男	女	男	女	男	女	男	女	男	女
昭和 37 年	712	256	456	1	2	18	93	100	189	74	112	35	45	10	6	15	9	3	—
38	572	213	359	—	2	9	66	89	155	52	84	28	39	15	8	20	5	—	—
39	499	160	339	—	1	9	66	58	125	51	87	22	37	13	16	7	7	—	—
40	461	170	291	—	1	5	55	70	93	39	78	31	47	13	9	9	8	3	—
41	386	167	219	—	1	5	40	51	79	51	60	26	29	14	6	15	4	5	—

資料；厚生部管理課

第 12 表 年次・学歴別結婚申込数

(昭和37~41年)

年 次	小 学 校 卒		中 学 校 卒		旧 中 ・ 女 卒		高 校 卒		専 短 卒		大 学 卒		旧 大 学 卒		そ の 他	
	男	女	男	女	男	女	男	女	男	女	男	女	男	女	男	女
昭和 37 年	23	34	25	45	26	15	79	202	32	34	90	44	—	—	2	3
38	18	12	16	44	32	39	55	184	18	47	74	33	—	—	—	—
39	16	20	12	38	27	27	52	173	8	40	40	23	—	—	5	18
40	16	12	24	43	25	59	40	124	20	25	27	13	10	1	8	14
41	13	2	22	19	25	43	48	113	15	24	35	7	4	—	5	11

資料；厚生部管理課

注・昭和40年度より短大卒・専門卒は専短卒に大学卒は旧大卒に分けられた。

第 13 表 年次・職業別結婚申込数

(昭和37~41年)

年 次	会 社 員		教 育 者		銀 行 員		医 療 業		公 務 員		工 業		商 業		そ の 他	
	男	女	男	女	男	女	男	女	男	女	男	女	男	女	男	女
昭和 37 年	109	173	11	16	2	17	4	12	34	28	24	8	34	25	38	177
38	104	146	12	17	4	14	2	12	24	17	24	7	20	30	23	116
39	76	132	8	10	2	10	2	17	16	12	14	3	21	36	21	119
40	94	134	12	10	2	8	1	9	14	16	3	—	16	19	28	95
41	89	112	5	9	1	7	2	10	21	13	6	—	22	12	21	56

資料；厚生部管理課

第 14 表 年度別生業資金貸付状況

(単位=千円)

(昭和37~41年度)

年 度	貸付人員	貸付金額	返 還 期 限 到 末 額			返 還 額			返還率 (%)	未 返 還 額		
			総 額	元 金	利 子	総 額	元 金	利 子		総 額	元 金	利 子
昭和37年度	81	4,650	4,917	4,564	353	3,372	3,132	240	68.6	1,631	1,518	113
38	54	3,950	3,117	2,844	273	2,267	2,072	195	72.9	1,956	1,878	78
39	44	4,200	2,259	2,039	220	1,625	1,461	164	71.7	2,795	2,739	56
40	55	6,740	2,101	1,772	329	1,540	1,389	151	78.4	5,529	5,351	178
41	63	8,000	203	180	23	113	101	12	56.1	7,910	7,899	11

資料：厚生部福祉課

注・返還率=返還総額/返還期限到来総額×100

第 5 図 用途別生業資金貸付状況

(第15表による)

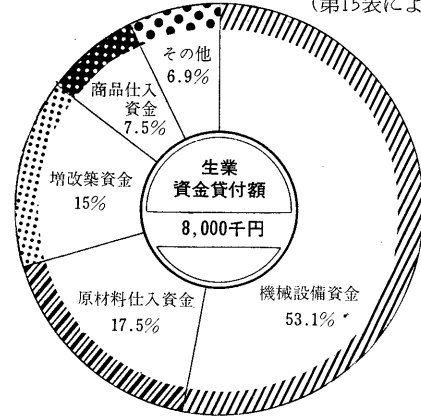
第15表 用途別生業資金貸付状況

(単位=千円)

(昭和41年度)

区 分	総 額	機械設備	商品仕入	増改築	原材料仕入	その他
金 額	8,000	4,250	600	1,200	1,400	550
割 合 (%)	100	53.1	7.5	15.0	17.5	6.9

資料：厚生部福祉課



第 16 表 年令・男女別区立保育園園児数および保母数

昭和42年12月1日

保 育 園	総 数		1 才		2 才		3 才		4 才		5 才		6 才		保 母
	総 数	男 女	男 女	男 女	男 女	男 女	男 女	男 女	男 女	男 女	男 女	男 女	男 女		
総 数	1,520	811 709	29 22	105 80	155 121	192 190	213 176	117 120	125						125
池尻谷	95	50 45	2 1	9 5	14 9	16 11	12 11	7 8	8						8
田徳寺	116	62 54	1 1	7 4	12 7	17 18	13 13	7 11	8						8
世豪下	40	14 26	1 —	1 2	1 7	3 6	7 8	1 3	4						4
北沢	96	48 48	2 —	6 2	7 10	12 13	10 16	11 7	8						8
松上	40	21 19	1 —	4 2	4 2	4 3	5 9	3 3	4						4
北沢	100	51 49	—	4 8	7 7	17 15	12 9	7 6	7						7
桜	100	62 38	6	1 5	3 13	12 20	15 15	5 3	8						8
駒奥	76	44 32	—	2 —	1 8	6 11	6 14	9 11	6						6
玉川	63	36 27	3	—	3 3	3 3	8 11	6 7	5						5
新賀	40	15 25	—	1 1	5 3	5 4	6 4	4 3	4						4
町	96	54 42	3	3 5	3 14	3 15	7 10	9 7	10						10
碓多	98	51 47	4	3 10	5 8	11 8	12 16	12 5	8						8
喜八	60	30 30	1	1 4	6 8	4 7	9 8	7 2	4						4
梅声	99	51 48	1	2 10	4 18	10 14	19 7	9 1	8						8
大蔵	40	22 18	—	—	3 3	3 —	6 2	5 9	4						4
花蔵	76	44 32	—	—	6 4	6 4	9 8	15 11	5						5
花蔵	97	54 43	1	1 8	5 6	6 13	13 14	7 12	8						8
大蔵	90	41 49	2	2 4	5 12	8 5	9 11	12 7	7						7
大蔵	98	61 37	1	—	11 10	8 7	13 7	18 10	3						9

資料：厚生部管理課

第 17 表 原因・両親関係別区立保育園園児数

昭和42年12月1日

保 育 園	原 因										両 親 関 係				生活保護法該当者		
	総 数	母 の 労 働				そ の 他						総 数	両親あり	両親なし		父のみ	母のみ
		外勤	自営	内職	その他	看護	疾病	出産	環境	不明	その他						
総 数	1,520	942	261	226	7	21	48	2	13	1,520	1,370	2	14	134	63		
池尻谷	95	75	11	8	—	—	—	—	1	95	87	—	1	7	3		
田徳寺	116	67	21	24	—	2	—	—	—	116	108	—	—	8	4		
世豪下	40	15	11	12	—	1	—	—	—	40	33	1	1	5	1		
北沢	96	53	23	16	—	—	—	—	—	96	82	—	1	13	6		
松上	40	26	3	10	—	—	—	—	1	40	36	—	1	3	3		
北沢	100	89	7	4	—	—	—	—	—	100	83	—	1	16	25		
桜	100	50	25	14	—	1	8	—	2	100	92	—	2	6	3		
駒奥	76	44	12	17	—	1	—	—	1	76	69	—	1	6	4		
玉川	63	42	17	3	—	—	—	—	—	63	53	—	—	10	1		
新賀	40	22	9	6	—	2	—	—	—	40	38	—	—	2	—		
町	96	62	23	3	—	4	—	—	3	96	82	—	3	11	—		
碓多	98	63	21	14	—	—	—	—	—	98	93	—	—	5	3		
喜八	60	35	11	8	—	—	—	—	1	60	56	—	—	4	1		
梅声	99	35	17	36	—	4	—	—	1	99	96	—	1	2	—		
大蔵	40	24	9	5	—	—	—	—	—	40	36	—	—	4	2		
花蔵	76	60	11	3	—	2	—	—	—	76	71	—	—	5	1		
花蔵	97	64	12	12	2	1	—	—	2	97	80	—	1	16	6		
大蔵	90	61	8	9	4	2	—	—	—	90	80	—	1	9	—		
大蔵	98	55	10	22	1	1	—	—	1	98	95	1	—	2	—		

資料：厚生部管理課

第 18 表 年令・男女別私立保育園園児数および保母数

昭和42年12月1日

保 育 園	総 数		0 才		1 才		2 才		3 才		4 才		5 才		6 才		保母	保母1人当りの園児数	
	総 数	男	女	男	女	男	女	男	女	男	女	男	女	男	女				
総	1,461	744	717	10	9	28	26	73	71	146	130	151	184	215	187	121	110	107	13.7
雀の香	48	25	23	—	—	—	1	3	2	4	2	5	8	8	6	5	4	4	12.0
乳香	60	24	36	—	—	—	—	—	1	6	10	4	10	8	7	6	8	4	15.0
春丘	99	58	41	—	2	8	7	10	9	14	5	11	9	8	6	7	3	9	11.0
桜ケ	100	52	48	—	—	—	—	—	—	8	9	12	6	20	22	10	11	5	20.0
北沢	95	46	49	—	—	—	—	3	9	14	9	11	12	8	14	10	5	6	15.8
早苗	50	24	26	—	—	—	—	—	—	3	2	4	10	11	10	6	4	3	16.7
ひば	60	32	28	5	4	6	5	7	1	5	5	3	7	2	3	4	3	6	10.0
鳩ボ	120	59	61	—	—	—	—	2	1	9	12	18	15	21	19	9	14	6	20.0
おと	70	28	42	—	—	—	1	5	2	7	5	4	12	7	7	5	15	8	8.7
ナ	160	90	70	5	3	11	9	18	11	16	12	9	20	20	9	11	6	17	9.4
仲	58	28	30	—	—	—	—	—	—	9	11	6	6	13	13	—	—	3	19.3
身	92	56	36	—	—	—	—	3	5	9	5	13	9	17	14	7	3	7	13.1
わ	130	67	63	—	—	—	2	5	7	12	12	14	19	25	16	11	7	9	14.4
め	50	24	26	—	—	—	—	3	7	7	5	6	8	4	4	4	2	4	12.5
ひ	62	23	39	—	—	—	—	—	1	3	8	2	12	10	9	7	9	4	15.5
祖	50	27	23	—	—	—	—	—	—	4	7	7	7	9	5	7	4	3	16.7
千	69	40	29	—	—	—	—	—	4	5	9	4	11	7	11	8	7	5	17.3
デ	—	—	—	—	—	—	—	—	—	—	—	—	—	—	—	—	—	—	—
小	88	41	47	—	—	—	1	3	10	9	7	11	7	13	15	5	7	5	17.6

資料：各私立保育園
注・デージー保育園は40年2月より休園中。

第 19 表 原因・両親関係別私立保育園園児数

昭和42年12月1日

保 育 園	原 因										両 親 関 係				生活保護 法該当者		
	総 数	母 の 労 働				そ の 他						総 数	両親あり	両親なし		父のみ	母のみ
		外勤	自営	内職	その他	看護	疾病	出産	環境	不良	その他						
総	1,461	821	275	267	32	20	27	—	19	—	1,461	1,374	1	11	75	44	
雀の香	48	28	12	8	—	—	—	—	—	—	48	40	—	2	6	3	
乳香	60	34	10	11	2	3	—	—	—	—	60	56	—	1	3	—	
春丘	99	83	9	5	—	—	—	—	2	—	99	86	—	2	11	—	
桜ケ	100	56	19	17	—	5	3	—	—	—	100	95	—	2	3	—	
北沢	95	29	28	12	15	—	6	—	5	—	95	92	—	—	3	4	
早苗	50	12	15	17	1	3	2	—	—	—	50	48	—	—	2	—	
ひば	60	51	6	1	—	—	2	—	—	—	60	58	—	—	2	—	
鳩ボ	120	58	15	19	13	1	6	—	8	—	120	114	—	—	6	6	
おと	70	38	5	24	—	—	1	—	2	—	70	65	—	—	5	—	
ナ	160	146	11	3	—	—	—	—	—	—	160	150	—	—	10	10	
仲	58	10	14	27	—	2	3	—	2	—	58	56	1	—	1	12	
身	92	55	24	13	—	—	—	—	—	—	92	81	—	—	11	4	
わ	130	44	26	56	—	4	—	—	—	—	130	129	—	1	—	—	
め	50	29	15	3	—	2	1	—	—	—	50	46	—	—	4	2	
ひ	62	28	17	17	—	—	—	—	—	—	62	58	—	1	3	—	
祖	50	24	17	7	—	—	—	—	2	—	50	48	—	1	1	2	
千	69	45	14	9	—	—	1	—	—	—	69	66	—	1	2	1	
デ	—	—	—	—	—	—	—	—	—	—	—	—	—	—	—	—	
小	88	51	18	18	1	—	—	—	—	—	88	86	—	—	2	—	

資料：各私立保育園
注・デージー保育園は40年2月より休園中。

第 20 表 区立池尻児童館利用者数

(昭和41年度)

年 度	総 数	中 学 生	小 学 生	未 就 学 児 童	そ の 他
昭和41年度	83,721	3,372	35,549	29,418	15,382
4月	6,663	394	3,229	2,072	968
5	8,636	295	3,729	2,951	1,661
6	7,085	173	2,593	2,639	1,680
7	7,170	446	3,428	2,138	1,158
8	5,652	503	3,162	1,449	538
9	6,681	318	3,351	2,026	986
10	9,932	213	4,218	3,416	2,085
11	6,605	196	2,108	2,731	1,570
12	5,871	201	2,271	2,273	1,126
1	5,384	170	2,078	2,195	941
2	6,805	183	2,477	2,780	1,365
3	7,237	280	2,905	2,748	1,304

資料：厚生部管理課

第 21 表 年 度 別 授 産 場 利 用 者 数

(昭和37~41年度)

年 度	総 数		被 保 護 世 帯	母	子	身 体 障 害 者	65 才 以 上	そ の 他
	総 数	被 保 護 世 帯						
昭和37年度	8,703	138		669	39	442	7,415	
38	7,122	103		476	31	370	6,142	
39	7,057	27		386	18	321	6,305	
40	5,868	35		132	40	331	5,330	
41	5,697	34		71	37	331	5,224	
4月	543	—		3	1	34	505	
5	556	—		3	1	33	519	
6	515	1		5	1	29	479	
7	490	—		—	2	32	456	
8	451	1		—	2	25	423	
9	480	4		1	5	30	440	
10	486	5		4	4	28	445	
11	468	5		2	6	28	427	
12	435	5		2	2	22	404	
1	405	5		19	4	22	355	
2	414	4		19	4	17	370	
3	454	4		13	5	31	401	

資料；世田谷授産事業所

第 22 表 年 度 ・ 科 別

年 度	総 数				世 田 谷 授 産 場				用 総 数
	総 数	ミシン科	手工芸科	簡易科	総 数	ミシン科	手工芸科	簡易科	
昭和37年度	6,943	1,533	2,656	2,754	2,347	686	734	927	1,444
38	7,122	1,411	2,776	2,935	2,237	613	764	860	1,671
39	7,073	1,234	3,020	2,819	2,292	541	865	886	1,655
40	6,766	1,187	3,097	2,482	2,016	464	847	705	1,633
41	7,017	1,233	3,088	2,696	1,987	409	997	581	1,364
4月	910	196	381	333	332	91	147	94	199
5	686	127	333	226	175	37	92	46	149
6	691	127	338	226	195	47	99	49	121
7	679	114	333	232	194	40	103	51	95
8	590	114	254	222	175	40	84	51	95
9	466	83	197	186	131	28	60	43	92
10	488	83	204	201	137	28	66	43	100
11	505	77	211	217	133	19	71	43	104
12	506	78	212	216	133	19	72	42	109
1	503	79	213	211	136	22	73	41	101
2	505	79	212	214	136	22	73	41	99
3	488	76	200	212	110	16	57	37	100

資料；世田谷授産事業所

第 23 表 年 度 ・ 科 別 工

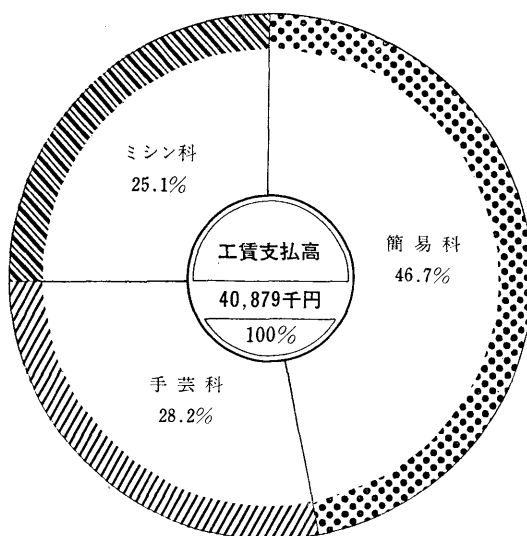
(単位=千円)

年 度	総 額				世 田 谷 授 産 場				用 総 額
	総 額	ミシン科	手工芸科	簡易科	総 額	ミシン科	手工芸科	簡易科	
昭和37年度	37,021	11,864	10,952	14,205	13,676	5,522	2,653	2,701	10,760
38	45,825	12,598	14,290	18,937	16,308	5,623	2,463	7,223	11,578
39	49,326	11,390	17,108	20,828	17,634	5,480	4,009	8,145	12,764
40	47,151	12,107	15,220	19,824	16,429	4,922	4,189	7,308	13,340
41	40,879	10,268	11,541	19,070	13,381	3,787	3,688	5,906	9,836
4月	3,871	1,080	1,080	1,711	1,591	517	364	710	778
5	3,615	1,112	1,075	1,428	1,201	488	301	412	767
6	3,457	989	919	1,549	1,196	346	224	626	670
7	3,407	698	1,077	1,632	1,290	257	376	657	795
8	2,930	627	829	1,474	1,105	259	334	512	725
9	3,386	795	1,111	1,480	1,114	302	418	394	845
10	3,634	960	1,093	1,581	1,064	260	348	456	943
11	4,022	963	1,135	1,924	1,925	332	387	576	1,079
12	3,568	868	874	1,826	1,240	333	338	569	866
1	2,751	622	726	1,403	795	221	216	358	698
2	3,065	781	739	1,545	833	245	210	378	713
3	3,173	773	883	1,517	657	227	172	258	957

資料；世田谷授産事業所

第 6 図 科 別 工 賃 支 払 高

(第23表による)



利 用 者 数

(昭和37~41年度)

賀 授 産 場			玉 川 授 産 場			奥 沢 授 産 場				
ミシン科	手工芸科	簡易科	総 数	ミシン科	手工芸科	簡易科	総 数	ミシン科	手工芸科	簡易科
328	560	556	2,060	247	902	911	1,092	272	460	360
299	563	809	2,316	305	1,092	919	898	194	257	347
217	562	876	2,327	327	1,221	779	799	149	372	278
262	679	692	2,046	211	1,127	708	1,071	250	444	377
242	465	657	2,232	273	945	1,014	1,434	309	681	444
49	67	83	221	25	90	106	158	31	77	50
35	57	57	196	23	95	78	166	32	89	45
24	49	48	202	23	96	83	173	33	94	46
16	34	45	211	25	97	89	179	33	99	47
16	34	45	211	25	97	89	109	33	39	37
14	33	45	154	21	66	67	89	20	38	31
14	33	53	162	21	67	74	89	20	38	31
16	32	56	176	21	68	87	92	21	40	31
17	32	60	173	21	68	84	91	21	40	30
14	31	56	173	22	67	84	93	21	42	30
13	32	54	176	23	67	86	94	21	40	33
14	31	55	177	23	67	87	101	23	45	33

賃 支 払 高

(昭和37~41年度)

賀 授 産 場			玉 川 授 産 場			奥 沢 授 産 場				
ミシン科	手工芸科	簡易科	総 額	ミシン科	手工芸科	簡易科	総 額	ミシン科	手工芸科	簡易科
3,038	2,405	2,701	10,760	2,114	4,273	4,373	4,440	1,190	1,621	1,629
3,272	3,257	5,049	13,793	2,526	6,073	5,194	4,146	1,176	1,497	1,472
2,427	3,582	6,755	15,329	2,633	7,820	4,876	3,599	850	1,697	1,052
2,553	3,749	7,038	12,966	2,840	6,051	4,075	4,426	1,792	1,231	1,403
2,007	2,438	5,391	12,639	2,362	4,052	6,225	5,023	2,112	1,363	1,548
184	187	407	1,048	180	408	460	454	199	121	134
150	226	391	1,178	261	428	489	469	213	120	136
150	188	332	1,180	299	428	453	411	194	79	138
108	252	435	961	193	367	401	361	140	82	139
123	178	424	742	122	214	406	358	123	103	132
145	227	473	971	188	285	498	456	160	181	115
219	247	477	1,141	275	339	527	486	206	159	121
194	299	586	1,150	203	333	614	498	234	116	148
200	131	535	1,060	148	305	607	402	187	100	115
151	146	401	898	112	272	514	360	138	92	130
182	121	410	1,148	192	302	654	371	162	106	103
201	236	520	1,162	189	371	602	397	156	104	137

第 24 表 月次・科別共同作業所利用者数および支払工賃

(単位=千円)

(昭和41年度)

月 次	支払工賃	場		内				場		外	
		総 数		ミシン縫裁料		紙函加工料		ミシン縫裁料		紙函加工料	
		人 員	支払工賃	人 員	支払工賃	人 員	支払工賃	人 員	支払工賃	人 員	支払工賃
昭和41年度	4,783	699	4,630	477	2,687	222	1,943	14	153	—	—
4月	350	55	342	38	210	17	132	1	8	—	—
5	383	59	367	43	242	16	125	1	16	—	—
6	418	62	402	45	248	17	154	2	16	—	—
7	388	62	372	44	221	18	151	1	16	—	—
8	408	64	396	43	240	21	156	2	12	—	—
9	369	60	355	41	214	19	141	1	14	—	—
10	436	61	423	42	250	19	173	1	13	—	—
11	446	63	434	44	251	19	183	1	12	—	—
12	534	61	518	42	259	19	259	1	16	—	—
1	355	61	346	41	204	20	142	1	9	—	—
2	442	56	431	37	218	19	213	1	11	—	—
3	254	35	244	17	130	18	114	1	10	—	—

資料；世田谷・北沢共同作業所

第 25 表 年度別共同作業所利用者数

(昭和37~41年度)

年 度	総 数	場				場 外	
		総 数	要 保 護 者	身 体 障 害 者	未 亡 人		そ の 他 の 利 用 者
昭和37年度	344	322	—	12	63	257	12
38	567	483	—	—	101	382	84
39	432	417	—	1	114	302	15
40	897	882	—	—	93	789	15
41	713	699	—	24	85	590	14
4月	56	55	—	2	6	47	1
5	60	59	—	2	7	50	1
6	64	62	—	2	7	53	2
7	63	62	—	2	8	52	1
8	66	64	—	2	8	54	2
9	61	60	—	2	7	51	1
10	62	61	—	2	7	52	1
11	64	63	—	2	7	54	1
12	62	61	—	2	7	52	1
1	62	61	—	2	7	52	1
2	57	56	—	2	7	47	1
3	36	35	—	2	7	26	1

資料；世田谷・北沢共同作業所

第 26 表 月次・年令および在所期間別共同作業所利用者数

(単位=円)

(昭和41年度)

月 次	年 令 別				在 所 期 間 別						利 用 者 工 賃 (日額)					
	総数	25才以下	26~39才	40才以上	総数	1ヶ月未満	1ヶ月~6ヶ月未満	6ヶ月~1年未満	1年~2年未満	2年以上	最 高		最 低		平 均	
											世田谷	北 沢	世田谷	北 沢	世田谷	北 沢
昭和41年度	710	43	299	368	710	49	179	165	124	193	1,065	1,056	148	154	453	410
4月	56	3	25	28	56	19	6	9	6	16	730	1,289	145	157	407	434
5	60	4	26	30	60	4	27	9	3	17	2,744	950	198	145	524	354
6	64	4	29	31	64	6	27	14	2	15	710	922	142	95	444	346
7	63	4	28	31	63	1	24	6	16	16	567	952	136	183	379	400
8	65	4	28	33	65	4	25	5	14	17	800	1,910	96	189	397	481
9	61	4	24	33	61	1	27	3	14	16	768	1,041	88	131	437	346
10	62	3	26	33	62	3	7	22	13	17	938	957	227	164	454	438
11	63	4	24	35	63	3	7	23	13	17	1,094	1,047	158	113	522	411
12	62	4	25	33	62	3	7	24	13	15	1,348	1,025	252	128	604	448
1	61	3	25	33	61	2	9	24	10	16	1,168	1,094	91	193	391	500
2	57	3	26	28	57	2	9	18	11	17	1,155	934	228	150	565	431
3	36	3	13	20	36	1	4	8	9	14	759	657	17	205	315	342

資料；世田谷・北沢共同作業所

第 27 表 年度・種類別福祉年金受給権者数

(昭和37~41年度)

年 度	総 数					全 部 支 給					一 部 支 給				全 部 支 給 停 止					
	総 数	老令福 祉年金	障害福 祉年金	母子福 祉年金	福 祉年金	総 数	老令福 祉年金	障害福 祉年金	母子福 祉年金	福 祉年金	総 数	老令福 祉年金	障害福 祉年金	母子福 祉年金	福 祉年金	総 数	老令福 祉年金	障害福 祉年金	母子福 祉年金	福 祉年金
昭和37年度	8,007	7,039	466	502	5,201	4,323	408	470	659	655	2	2	2,147	2,061	56	30				
38	9,420	8,429	507	484	5,660	4,777	441	442	804	800	2	2	2,956	2,852	64	40				
39	9,270	8,409	548	313	5,185	4,456	466	263	898	893	2	3	3,187	3,060	80	47				
40	9,315	8,427	643	244	4,935	4,192	548	195	931	926	2	3	3,449	3,309	93	47				
41	9,243	8,446	666	130	4,709	4,049	572	88	1,005	1,000	2	3	3,529	3,397	92	40				

資料；厚生部国民年金課

第28表 年度・適用種類別拠出制
国民年金被保険者数

(昭和37~41年度)

年 度	総 数		強 制 適 用		任 意 適 用	
	適用数	累 計	適用数	累 計	適用数	累 計
昭和37年度	12,821	91,953	4,212	70,881	8,609	21,082
38	11,266	103,229	10,600	81,481	666	21,748
39	14,699	117,928	13,567	95,048	1,132	22,880
40	22,229	140,159	21,493	116,543	736	23,616
41	8,083	148,242	6,023	122,566	2,060	25,676
4月	445	140,604	393	116,936	52	23,668
5	414	141,018	372	117,308	42	23,710
6	393	141,411	306	117,614	87	23,797
7	477	141,888	418	118,032	59	23,856
8	548	142,436	497	118,529	51	23,907
9	666	143,802	637	119,166	229	24,136
10	948	144,250	572	119,738	376	24,512
11	781	145,031	522	120,260	259	24,771
12	931	145,962	573	120,833	358	25,129
1	398	146,360	240	121,073	158	25,287
2	839	147,199	628	121,701	211	25,498
3	1,043	148,242	865	122,566	178	25,676

資料；厚生部国民年金課

注・昭和35年10月より拠出制国民年金発足転入転出種別変更
喪失死亡等の増減は含まない。

第29表 年度・種類別拠出制国民
年金受給権者数

(昭和37~41年度)

年 度	総 数	障害年金	母子年金	遺児年金	死亡一時金
昭和37年度	10	—	8	2	—
38	51	—	49	2	—
39	176	—	95	2	79
40	381	1	202	11	167
41	654	6	345	23	280

資料；厚生部国民年金課

第 30 表 年度・種類別拠出制国民年金現存被保険者数

(昭和37~41年度)

年 度	総 数			強 制 適 用			任 意 適 用		
	被保険者数	新規加入者 適用数	転入転出取消 喪失死亡等の 増減	被保険者数	新規加入者 適用数	転入転出取消 喪失死亡等の 増減	被保険者数	新規加入者 適用数	転入転出取消 喪失死亡等の 増減
昭和37年度	83,724	12,821	△5,378	63,817	4,212	△4,714	19,907	8,609	△ 664
38	91,420	11,266	△3,570	71,438	10,600	△2,979	19,982	666	△ 591
39	102,796	14,699	△3,323	82,243	13,567	△2,762	20,553	1,132	△ 561
40	120,444	22,229	△4,581	99,285	21,493	△4,451	21,159	736	△ 130
41	115,604	8,083	△12,723	93,509	6,023	△11,799	22,095	2,060	△1,124

資料；厚生部国民年金課

第 31 表 地域別国民健康保険者世帯数および人員

昭和42年 3月31日

区 分	世 帯	人 員			人 員 (再掲)		加 入 率	
		総 数	男	女	世帯主である 被保険者数	世帯主でない 被保険者数	世 帯	人 員
総 数	62,295	159,578	74,674	84,904	57,999	4,296	24.5	21.9
本所地区	37,117	91,967	42,480	49,487	34,735	2,382	25.5	22.7
玉川地区	13,414	34,546	16,066	18,480	12,270	1,144	22.7	19.9
砧 地区	11,764	33,065	16,128	16,937	10,944	770	23.5	21.7

資料；厚生部国民健康保険課

注・1. 世帯と世帯主である被保険者の不一致は擬制世帯があるため。
2. 加入率 加入世帯率=加入世帯÷世帯
加入人員率=加入人員÷人口

第 32 表 年度別国民健康保険被保険者世帯数および人員

(単位=円)

(昭和37~41年)

年 度	世 帯	人 員	受 診 率(%)	1 件当り費用額	1 人当り費用額
昭和37年度	50,347	138,017	373.87	1,769	6,666
38	52,614	140,641	392.11	1,925	7,624
39	55,195	144,676	428.47	2,059	8,900
40	56,798	147,991	440.29	2,321	10,348
41	60,527	155,453	468.20	2,459	11,664
4 月	58,680	151,922	39.61	2,388	959
5	58,996	152,435	39.77	2,405	970
6	59,317	153,085	39.75	2,430	979
7	59,581	153,510	39.56	2,472	989
8	59,970	154,303	39.73	2,490	1,003
9	60,406	155,194	47.92	1,995	972
10	60,842	156,016	39.80	2,482	1,000
11	61,471	156,722	38.35	2,485	963
12	61,740	157,307	38.65	2,635	1,036
1	61,316	157,238	35.77	2,653	961
2	61,714	158,141	37.48	2,543	966
3	62,291	159,563	38.85	2,640	1,036

資料：厚生部国民健康保険課

注・受診率 = 受診件数 ÷ 被保険者数 × 100 被保険者100人あたりの受診件数
 1 件当り費用額 = 総医療費 ÷ 受診件数 診療1件について要した費用
 1 人 “ = 総医療費 ÷ 被保険者数 数被保険者1人について要した費用

第 33 表 給付割合別国民健康保険療養給付状況

(単位=円)

(昭和41年度)

区 分	件 数	点 数	金 額				受 診 率 (%)	給付平均額
			総 数	保険者負担金	被 保 険 者 一 部 負 担 金	結核予防法その他法負担金		
総 数	746,258	181,753,026	1,839,930,828	1,268,403,499	534,757,903	36,829,426	468.20	11,664
世帯主である被保険者	244,834	77,129,456	778,675,675	535,544,547	223,999,501	19,131,627	391.03	12,579
世帯主でない被保険者	501,424	104,623,569	1,061,315,153	732,858,952	310,758,402	17,697,799	518.05	11,074

資料：厚生部国民健康保険課

注・世帯主である被保険者は7割給付、世帯主でない被保険者は昭和39年4月より同年12月までは5割給付
 昭和40年1月よりは7割給付に改定された。
 年間受診率 = 受診件数 ÷ 被保険者数 (12ヶ月平均) × 100 給付平均額 = 療養給付金額 (保険者負担金) ÷ 件数

第 34 表 年度・種類別国民健康保険給付状況

(単位=千円)

(昭和37~41年度)

年 度	件 数								
	総 数	療 養 給 付 費					療 養 費	助 産 費	葬 祭 費
		総 数	入 院	入 院 外	歯 科 診 療	薬 剤 等 支 給			
昭和37年度	518,380	513,377	14,155	402,356	94,616	2,250	2,209	1,926	868
38	553,068	547,766	14,015	429,887	100,936	2,928	2,428	2,027	847
39	616,403	610,735	14,136	486,675	106,637	3,287	2,268	2,405	995
40	762,423	665,467	15,459	529,510	116,679	3,819	3,088	2,897	971
41	749,711	742,973	17,334	592,456	128,777	4,406	3,285	2,565	888
4 月	61,114	60,538	1,328	47,783	11,069	358	271	204	101
5	61,539	60,972	1,423	48,206	11,004	339	270	208	89
6	61,564	61,157	1,407	47,881	11,561	308	162	183	62
7	61,641	61,105	1,484	48,012	11,240	369	266	210	60
8	62,260	61,737	1,568	48,583	11,151	435	284	183	56
9	75,422	74,693	1,430	62,684	10,255	324	469	194	66
10	62,993	62,454	1,441	49,864	10,787	362	275	192	72
11	60,996	60,475	1,376	48,258	10,470	371	237	212	72
12	61,775	61,099	1,351	49,345	10,100	303	394	210	72
1	57,202	56,781	1,464	45,597	9,181	539	138	220	63
2	60,178	59,592	1,476	47,375	10,429	312	279	229	78
3	63,027	62,370	1,586	48,868	11,530	386	240	320	97

年 度	金 額								
	総 額	療 養 給 付 金					療 養 費	助 産 費	葬 祭 費
		総 額	入 院	入 院 外	歯 科 診 療	薬 剤 等 支 給			
昭和37年度	917,648	904,442	289,390	459,908	153,443	1,731	7,957	3,050	2,170
38	1,065,463	1,150,400	308,618	570,681	167,766	3,335	8,944	4,002	2,118
39	1,270,897	1,250,750	338,823	723,952	183,493	4,481	10,821	6,509	2,817
40	1,566,621	1,540,157	428,595	895,403	210,889	5,270	14,889	8,670	2,905
41	1,842,717	1,822,547	512,745	1,058,101	245,082	6,619	9,811	7,695	2,664
4 月	145,951	144,208	38,634	84,779	20,308	487	828	612	303
5	148,089	146,305	41,085	85,099	19,640	481	893	624	267
6	149,751	148,336	41,595	85,084	21,212	445	680	549	186
7	152,146	150,690	42,982	86,090	21,082	536	646	630	180
8	154,697	153,191	44,252	87,481	20,891	567	789	549	168
9	150,720	148,872	40,834	87,571	19,931	536	1,068	582	198
10	156,381	154,711	42,027	91,689	20,427	568	878	576	216
11	151,487	150,000	40,702	88,394	20,384	520	635	636	216
12	162,681	160,811	45,183	93,862	21,132	634	1,025	630	215
1	151,602	149,978	45,001	86,641	17,573	763	774	660	190
2	153,003	151,246	42,522	88,090	20,126	508	836	687	234
3	166,209	164,199	47,928	93,321	22,376	574	759	960	291

資料：厚生部国民健康保険課