

財 政

目 次

	頁		頁
第 1 表 会計別予算額	128	第 1 図 一般会計予算額	128
(昭和44年度)		第 2 図 年度別都区予算額	131
第 2 表 一般会計予算額	128	第 3 図 年度別一般会計決算額および	
(昭和44年度)		財政調整納付(交付)額	131
第 3 表 国民健康保険事業特別会計予算額	129	第 4 図 23区別一般会計予算額	132
(昭和44年度)			
第 4 表 一般会計決算額	129		
(昭和43年度)			
第 5 表 国民健康保険事業特別会計決算額	129		
(昭和43年度)			
第 6 表 年度別一般会計決算額	130		
(昭和39～43年度)			
第 7 表 年度・財産種類別区有財産	130		
(昭和39～43年度)			
第 8 表 年度別都区予算額	130		
(昭和39～43年度)			
第 9 表 年度別都執行委任予算額	131		
(昭和39～43年度)			
第 10 表 年度別財政調整納付(交付)額	131		
(昭和39～43年度)			
第 11 表 23区別一般会計予算額	132		
(昭和43年度)			

第 1 表 会 計 別 予 算 額

(単位=千円)

(昭和44年度)

区 分	総 額		当初予算額	補正予算額	対 比 前 年 度 予 算 現 額		
	総 額	割 合 (%)			前年度予算現額	増	△
総 額	16,371,975	100.0	14,340,264	2,031,711	15,143,408		1,228,567
一 般 会 計	13,824,641	84.0	11,812,429	2,012,212	13,037,296		787,345
国 民 健 康 保 険 事 業 特 別 会 計	2,547,334	16.0	2,527,835	19,499	2,106,112		441,222

資料：総務部企画調整課 注・補正予算額は第1次～第4次

第 2 表 一 般 会 計 予 算 額

(単位=千円)

一 歳 入

(昭和44年度)

区 分	総 額		当初予算額	補正予算額	対 比 前 年 度 予 算 現 額		
	総 額	割 合 (%)			前年度予算現額	増	△
総 額	13,824,641	100.0	11,812,429	2,012,212	13,037,296		787,345
特 別 区 税 入	9,721,142	70.3	8,526,006	1,195,136	8,676,351		1,044,791
財 産 利 益 及 手 収 入	53,439	0.4	39,773	13,666	75,191		△21,752
用 料 及 手 出 金	155,312	1.1	154,162	1,150	145,084		10,228
国 庫 支 出 金	1,150,982	8.3	1,104,784	46,198	1,069,285		81,697
都 支 出 金	781,606	6.0	455,959	325,647	702,749		78,857
繰 越 収 入 金	240,110	2.0	200,000	40,110	982,333		△742,223
特 別 区 交 付 金	546,166	4.0	532,163	14,003	642,070		△95,904
分 担 金 及 負 担 金	309,483	2.2	50,672	258,811	77,471		232,009
寄 附 金 及 入 金	64,168	0.5	59,104	5,064	51,384		12,784
繰 上 金	6,361	0.0	1	6,360	1		6,360
自 動 車 取 得 税 交 付 金	219,605	1.6	219,605	—	300,398		80,793
交 通 安 全 策 特 別 交 付 金	438,360	3.2	435,000	3,360	282,171		156,189
特 別 区 債 権	37,907	0.3	35,200	2,707	32,805		5,102
特 別 区 債 権	100,000	0.1	—	100,000	—		100,000

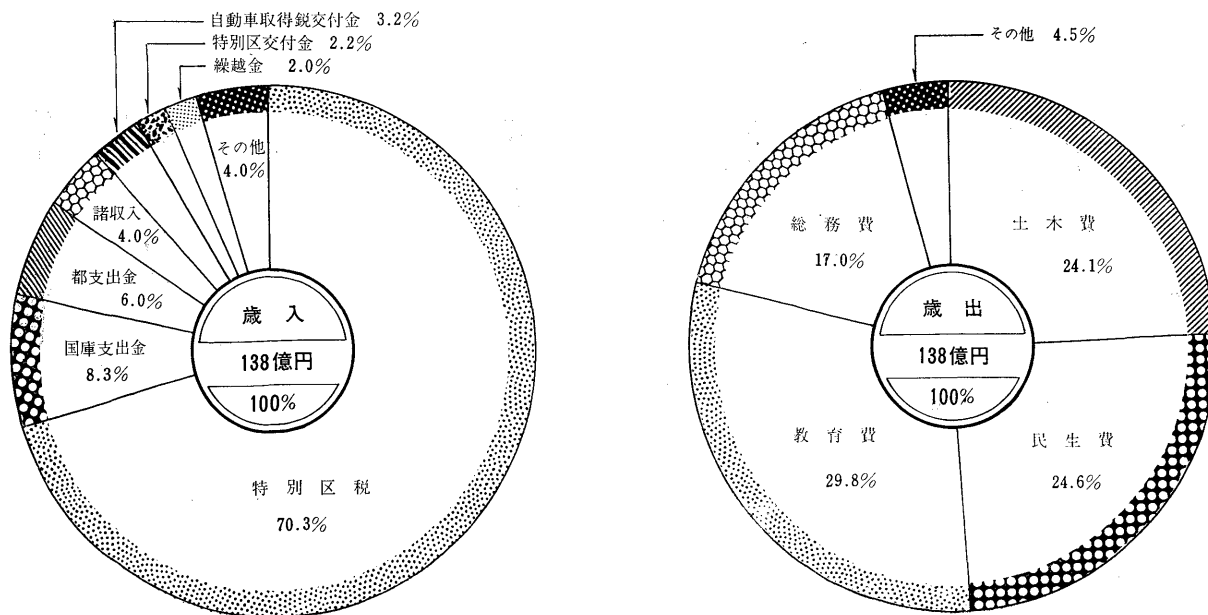
一 歳 出

区 分	総 額		当初予算額	補正予算額	対 比 前 年 度 予 算 現 額		
	総 額	割 合 (%)			前年度予算現額	増	△
総 額	13,824,641	100.0	11,812,429	2,012,212	13,037,296		787,345
議 会 費	212,956	1.5	212,571	385	175,814		37,142
総 務 費	2,335,706	17.0	2,326,042	9,664	2,775,633		△439,927
民 生 費	3,404,372	24.6	3,038,175	366,197	3,014,478		389,894
土 木 費	218,360	1.6	219,263	△903	212,180		6,180
教 育 費	3,330,645	24.1	3,115,291	215,354	3,037,013		293,632
支 出 金	4,119,861	29.8	2,813,650	1,306,211	3,763,463		356,398
諸 収 入	6,604	0.0	6,524	80	16,727		△10,123
備 償 費	40,000	0.3	40,000	—	4,090		35,910
公 債 費	58,857	0.4	40,913	17,944	23,169		35,688
特 別 区 納 付 金	97,280	0.7	—	97,280	14,726		82,554

資料：総務部企画調整課 注・補正予算額は第1次～第4次

第 1 図 一 般 会 計 予 算 額

(第2表による)



第 3 表

国民健康保険事業特別会計予算額

(単位=千円)

(昭和44年度)

区 分	総 額		当初予算額	補正予算額	対比前年度予算現額		
	金 額	割合 (%)			前年度予算現額	増	減
歳 入	2,547,334	100.0	2,527,835	19,499	2,106,112		441,222
国民健康保険料	598,924	23.5	598,924	—	535,085		63,839
国民健康保険料	20	—	20	—	20		—
国民健康保険料	8	—	8	—	4		4
国民健康保険料	1,356,726	53.3	1,316,461	40,265	1,095,840		260,886
国民健康保険料	451,405	17.7	605,362	△153,957	371,544		79,861
国民健康保険料	133,192	5.2	1	133,191	99,741		33,451
国民健康保険料	7,059	0.3	7,059	—	3,878		3,181
歳 入	2,547,334	100.0	2,527,835	19,499	2,106,112		441,222
国民健康保険料	131,554	5.2	127,171	4,383	121,616		9,938
国民健康保険料	2,336,845	91.7	2,321,729	15,116	1,922,548		414,297
国民健康保険料	8,314	0.3	8,314	—	3,033		5,281
国民健康保険料	2,275	0.1	2,275	—	2,747		△472
国民健康保険料	68,346	2.7	68,346	—	56,168		12,178

資料：総務部企画調整課

注・補正予算は第1次～第2次

第 4 表

一 般 会 計 決 算 額

(単位=円)

一 歳 入

(昭和43年度)

区 分	予 算 現 額 (A)	収 入 済 額 (B)	差 引	歳 入 率 (%)
総 額	13,037,296,493	13,057,994,543	20,698,050	100.2
特別区交付金	8,676,351,000	8,693,655,469	17,304,469	100.2
自動車取得税	282,171,000	284,847,000	2,676,000	100.9
特別区交付金	77,474,000	81,176,000	3,702,000	104.8
分担金及負担金	51,384,000	55,731,704	4,347,704	108.5
使用料及手数料	145,084,000	155,177,321	10,093,321	107.0
国庫支出金	1,069,285,000	1,074,977,907	5,692,907	100.5
都府県支金	702,749,000	703,049,134	300,134	100.0
財産収入	75,191,000	80,197,000	5,006,000	106.7
寄附金	1,000	—	△1,000	—
繰上金	300,398,000	303,924,800	3,526,800	101.2
繰越金	982,333,493	982,334,330	837	100.0
繰越収金	642,070,000	610,067,878	△32,002,122	95.0
交通安全対策特別交付金	32,805,000	32,856,000	51,000	100.2

注・歳入率 = $\frac{B}{A} \times 100$

一 歳 出

区 分	予 算 現 額 (A)	支 出 済 額 (B)	翌年度繰越額 (C)	不 用 額	歳 出 率 (%)
総 額	13,037,296,493	12,133,907,911	683,976,094	219,412,488	98.3
会議費	175,814,000	173,611,405	—	2,202,595	98.7
総務費	2,775,633,184	2,727,762,846	14,304,700	33,565,638	98.8
民生費	3,014,478,548	2,696,303,128	237,291,744	80,883,676	97.3
産業費	212,180,000	209,485,810	—	2,694,190	98.7
土産費	3,037,013,485	2,825,049,241	188,559,650	23,404,594	99.2
土教費	3,763,463,752	3,461,800,724	243,820,000	57,843,028	98.5
公債費	23,169,447	23,167,659	—	1,788	100.0
公債費	16,727,098	16,727,098	—	—	100.0
公債費	4,090,979	—	—	4,090,979	—
公債費	14,726,000	—	—	14,726,000	—

資料：収入役室

注・歳出率 = $\frac{B+C}{A} \times 100$

第 5 表

国民健康保険事業特別会計決算額

(単位=円)

一 歳 入

(昭和43年度)

区 分	予 算 現 額 (A)	収 入 済 額 (B)	差 引	歳 入 率 (%)
総 額	2,106,112,000	2,126,161,826	20,049,826	101.0
国民健康保険料	535,085,000	560,226,468	25,141,468	104.7
国民健康保険料	20,000	21,254	1,254	106.3
国民健康保険料	4,000	7,720	3,720	193.0
国民健康保険料	1,095,840,000	1,149,823,121	53,983,121	104.9
国民健康保険料	371,544,000	303,825,000	△67,719,000	81.8
国民健康保険料	99,741,000	99,739,038	△1,962	100.0
国民健康保険料	3,878,000	12,519,225	8,641,225	322.8

注・歳入率 = $\frac{B}{A}$

一 歳 出

区 分	予 算 現 額(A)	支 出 済 額(B)	翌年度繰越額(C)	不 用 額	歳 出 率 (%)
総 額	2,106,112,000	1,992,970,695	—	113,141,305	94.6
総務課	121,616,000	119,806,874	—	1,809,126	98.5
給付支	1,922,548,464	1,868,953,982	—	53,594,482	97.2
施設費	3,033,000	2,851,044	—	181,956	94.0
備出金	2,747,000	1,358,795	—	1,388,205	49.5
予備費	56,167,536	—	—	56,167,536	—

資料；収入役室

注・歳出率 = $\frac{B+C}{A} \times 100$

第 6 表 年度別一般会計決算額

(単位=円)

一 歳 入

(昭和39~43年度)

区 分	昭 和 39 年 度	昭 和 40 年 度	昭 和 41 年 度	昭 和 42 年 度	昭 和 43 年 度
総 額	8,033,558,758	8,901,402,509	10,182,494,313	11,319,244,611	13,057,994,543
特別区	6,726,379,672	6,265,648,071	6,814,655,055	7,904,008,227	8,693,655,469
特別区	74,337,317	19,423,851	55,441,608	53,149,631	703,049,134
特別区	13,490,425	97,722,352	111,036,485	144,611,510	155,177,321
特別区	254,646,381	666,957,881	742,710,133	871,440,279	1,074,977,907
特別区	19,362,499	516,046,119	526,664,656	623,357,789	703,049,134
特別区	329,225,690	904,748,709	968,543,784	776,138,874	982,334,330
特別区	543,940,649	354,129,555	454,815,821	512,226,686	610,067,878
特別区	13,108,500	—	168,806,143	230,287,700	303,924,800
特別区	43,650,625	7,500,000	—	20,000	—
特別区	15,417,000	14,264,000	75,251,000	124,156,000	81,176,000
特別区	—	39,961,971	44,044,628	50,448,915	55,731,704
特別区	—	15,000,000	106,800,000	25,000,000	—
特別区	—	—	113,725,000	4,399,000	—
特別区	—	—	—	—	284,847,000
特別区	—	—	—	—	32,856,000

一 歳 出

区 分	昭 和 39 年 度	昭 和 40 年 度	昭 和 41 年 度	昭 和 42 年 度	昭 和 43 年 度
総 額	7,128,810,049	7,932,858,725	9,406,355,439	10,336,910,281	12,133,907,911
議事課	99,024,374	107,096,793	110,062,696	143,306,049	173,611,405
民生課	1,287,596,372	1,521,711,827	1,854,336,046	1,856,751,560	2,727,762,846
産業課	636,616,850	1,619,460,570	2,035,358,016	2,302,897,691	2,696,303,128
土木課	145,610,306	84,489,321	88,096,922	107,438,398	209,485,810
教育課	1,452,934,360	1,998,160,491	2,558,552,278	2,583,362,476	2,825,049,241
公債課	2,013,297,625	2,526,041,804	2,658,452,414	3,175,962,646	3,461,800,724
諸支	—	—	1,286,160	11,708,458	23,167,659
特別区	6,514,287	75,897,919	100,210,907	15,809,003	16,727,098
特別区	1,558,127,000	—	—	139,674,000	—

資料；収入役室

第 7 表 年度・財産種類別区有財産

(単位=円)

(昭和39~43年度)

区 分	昭 和 39 年 度	昭 和 40 年 度	昭 和 41 年 度	昭 和 42 年 度	昭 和 43 年 度
総 額	17,935,413,517	18,416,396,943	20,647,490,000	25,897,298,000	61,598,164,000
土地	11,143,586,125	11,861,601,869	12,605,070,000	14,931,144,000	48,817,494,000
建物	4,672,723,158	5,569,721,278	6,477,380,000	8,341,707,000	9,625,442,000
工作物	584,275,038	463,934,192	573,000,000	879,814,000	958,477,000
機械器具	86,211,785	275,753,940	375,830,000	913,029,000	1,228,650,000
有価証券	6,275,000	—	200,000	200,000	200,000
出立金	270,651,101	245,385,664	21,840,000	28,910,000	33,675,000
立木	1,171,691,310	—	—	—	—
基金	—	—	72,430,000	95,196,000	95,703,000
基金	—	—	341,740,000	707,298,000	838,523,000

資料；税務経理部経理課

注・各年度3月31日現在

第 8 表 年度別都区予算額

(単位=円)

(昭和39~43年度)

区 分	昭 和 39 年 度		昭 和 40 年 度		昭 和 41 年 度		昭 和 42 年 度		昭 和 43 年 度	
	金 額	割合 (%)	金 額	割合 (%)	金 額	割合 (%)	金 額	割合 (%)	金 額	割合 (%)
総 額	10,854,732,347	100.0	11,217,933,849	100.0	12,581,771,217	100.0	14,602,033,667	100.0	16,760,757,463	100.0
区(一般会計予算)	7,806,542,000	71.9	8,318,547,000	74.2	9,528,028,000	75.7	11,255,272,901	77.1	13,037,296,493	77.8
都(都執行委任予算)	3,048,190,347	28.1	2,899,386,849	25.8	3,053,743,217	24.3	3,346,760,966	22.9	3,723,460,970	22.2

資料；総務部企画調整課

第 9 表 年度別都執行委任予算額

(単位=円)

(昭和39~43年度)

区 分	昭和 39 年度	昭和 40 年度	昭和 41 年度	昭和 42 年度	昭和 43 年度
総 額	3,048,190,347	2,899,386,849	3,053,743,217	3,346,760,766	3,723,460,970
消 費 費	3,393,332	—	—	—	—
教 育 費	2,267,597,595	2,536,225,993	2,747,735,351	3,063,558,424	3,432,148,705
土 木 費	461,599,271	—	—	—	—
民 生 費	1,785,000	21,556,119	24,471,560	25,379,532	29,217,110
勞 働 費	206,832,628	229,443,722	246,078,054	250,102,110	254,587,255
清 災 復 舊 費	2,825,615	—	—	—	—
掃 除 費	507,000	—	—	—	—
業 務 費	103,272,606	104,200,000	27,680,952	—	—
計 画 費	229,400	—	49,500	56,100	—
都 整 備 費	109,000	27,000	—	—	—
産 業 費	38,900	—	40,000	—	—
住 宅 費	—	—	—	—	—
貸 付 費 (特別会計)	—	7,934,015	7,687,800	7,664,600	7,507,900

資料：総務部企画調整課

第 10 表 年度別財政調整納付(交付)額

(単位=円)

(昭和39~43年度)

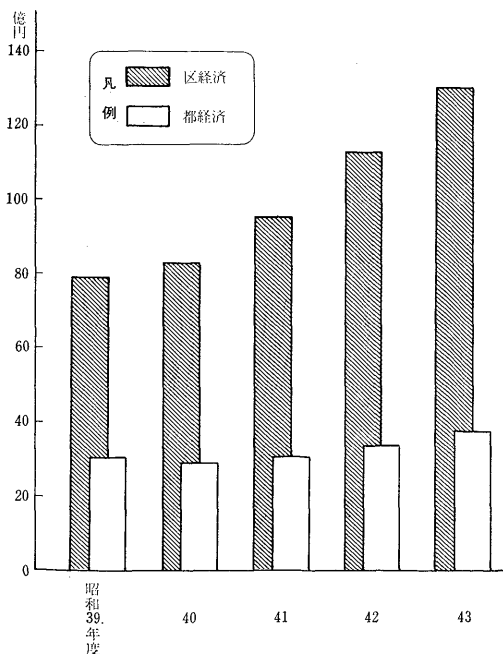
区 分	財政調整納付(交付)額	一般会計決算額(歳出)	納 付 (交付) 率	一般会計決算額	納 付 (交付) 率
	A	B	$\frac{A}{B}$	(区税歳入) C	$\frac{A}{C}$
昭和39年度	1,558,127,000	7,128,810,049	21.9	6,726,379,672	23.2
40	△ 14,264,000	7,932,858,725	△ 0.2	6,265,648,071	△ 0.2
41	△ 12,166,000	9,406,355,439	△ 0.1	6,814,655,055	△ 0.2
42	139,674,000	10,336,910,281	1.4	7,904,008,227	1.8
43	△ 1,282	12,133,907,911	0.0	8,693,655,469	0.0

資料：総務部企画調整課

- 注・1. 納付(交付)率 $\frac{A}{B}$ = 歳出に対する納付(交付)割合
 2. 納付(交付)率 $\frac{A}{C}$ = 区税歳入に対する納付(交付)割合
 3. △印は交付額、交付率を示す。

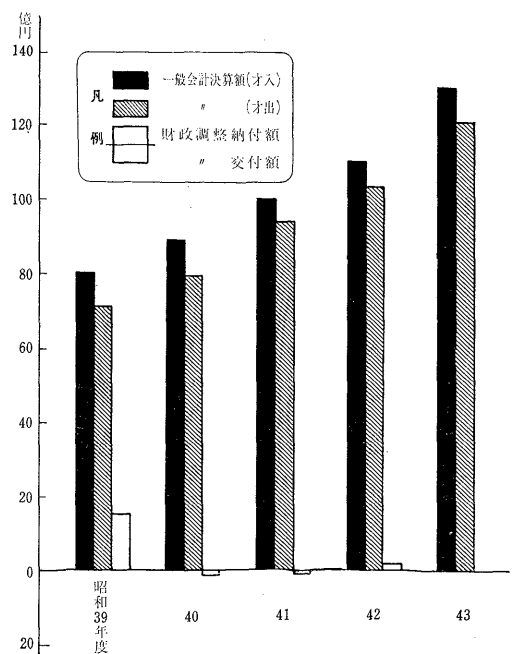
第 2 図 年度別都区予算額

(第8表による)



第 3 図 年度別一般会計決算額および財政調整納付(交付)額

(第6表、第10表による)



第 11 表 23 区 別 一 般 会 計 予 算 額

(単位=千円)

(昭和43年度)

区 分	予 算 額	歳出のうち特別区財政調整納付金	歳入のうち特別区財政調整交付金
総 額	177,946,021	2,166,973	29,746,153
千代田	4,617,325	699,248	—
中 央	4,993,405	104,853	—
港 宿	6,828,327	744,947	—
新 文	7,363,867	160,997	—
文 京	5,105,383	—	283,735
台東	5,984,072	—	247,030
墨江	6,186,776	—	1,415,290
品目	8,051,802	—	2,777,188
黒	6,714,746	—	829,645
品	5,414,120	—	144,075
大世田	12,697,750	—	778,104
世谷	12,441,646	—	1,282
洪中	5,831,918	456,928	—
杉野	8,038,376	—	866,741
並	9,294,665	—	117,913
豊島	6,117,949	—	717,863
北	7,305,692	—	1,916,738
荒川	6,379,782	—	2,127,827
板橋	8,890,878	—	2,614,991
練馬	8,474,908	—	1,886,305
足立	12,173,398	—	5,001,288
葛江	9,187,000	—	3,693,349
立飾	9,852,236	—	4,326,789
戸川			

資料：総務部企画調整課

第 4 図 23 区 別 一 般 会 計 予 算 額

(第11表による)

