

保 健 ・ 衛 生

— 目 次 —

	頁		頁
第 1 表	町丁目別病院・診療所および病床数……	222	
第 2 表	地域・年次別一医療施設当り人口……	226	
第 3 表	地域・経営主体別病院数……	226	
第 4 表	地域・年次別歯科診療所数……	226	
第 5 表	地域・年次別助産所数および病床数……	226	
第 6 表	地域・職種別医療資格登録者数……	226	
第 7 表	年次・地域別環境衛生事業所数および従業者数……	227	
第 8 表	年次別法定および指定伝染病患者数……	227	
第 9 表	年次別届出伝染病およびその他の予防法による疾病患者数……	227	
第 10 表	年次別結核予防受診者数……	228	
第 11 表	年次別予防接種者数……	228	
第 12 表	年令・地域別死亡者数……	228	
第 13 表	年次・地域・死因別死亡者数……	229	
第 14 表	年次別じん芥処理状況……	228	
第 15 表	年次別ふん尿処理状況……	230	
			第 1 図
			年次別結核予防受診者数……
			229
			第 2 図
			年令別死亡者数……
			229
			第 3 図
			病院および診療所分布図……
			230

第 1 表

町 丁 目 別 病 院 ・ 診

町 丁 目	昭 和 41 年			昭 和 42 年			昭 和 43 年			昭 和 44 年			昭 和 45 年		
	病院	診療所	病 床	病院	診療所	病 床	病院	診療所	病 床	病院	診療所	病 床	病院	診療所	病 床
総 数	31	738	7,178	31	730	7,549	29	746	7,330	28	747	7,410	28	775	7,527
本 所 地 区	14	476	4,014	15	475	4,042	13	481	3,760	13	479	3,950	13	493	4,151
池 尻 1丁目	1	1	500	1	—	500	1	—	500	1	—	500	1	—	500
池 尻 2丁目	1	5	42	1	3	42	1	3	42	1	3	42	1	3	42
池 尻 3丁目	—	4	18	—	8	18	—	8	18	—	8	18	—	6	153
池 三 尻 宿 1丁目	—	2	8	—	3	8	—	3	8	—	3	8	—	3	8
池 三 尻 宿 2丁目	1	1	44	1	1	54	1	1	54	1	1	54	1	2	58
三 太 子 宿 堂 1丁目	—	2	7	—	3	7	—	3	7	—	3	7	—	3	7
三 太 子 宿 堂 2丁目	—	—	—	—	—	—	—	—	—	—	—	—	—	—	—
三 太 子 宿 堂 2丁目	—	2	—	—	1	—	—	3	10	—	3	10	—	8	10
三 太 子 宿 堂 2丁目	—	7	2	—	5	2	—	5	2	—	5	2	—	5	—
三 太 子 宿 堂 3丁目	1	6	405	1	5	405	1	5	405	1	5	405	1	6	400
若 林 4丁目	—	4	15	—	5	15	—	5	15	—	5	15	—	10	20
若 林 5丁目	—	5	9	—	7	9	—	8	9	—	8	9	—	10	9
若 林 1丁目	—	3	10	—	4	10	—	4	10	—	4	10	—	4	10
若 林 2丁目	—	4	—	—	1	—	—	1	—	—	1	—	—	1	—
若 林 3丁目	—	6	13	—	4	13	—	4	13	—	4	13	—	4	13
三 軒 茶 屋 4丁目	—	8	10	—	8	10	—	10	10	—	10	10	—	10	15
三 軒 茶 屋 5丁目	…	…	…	…	…	…	—	4	9	—	3	9	—	3	3
三 軒 茶 屋 1丁目	…	…	…	…	…	…	—	16	18	—	16	22	—	13	18
三 軒 茶 屋 2丁目	…	…	…	…	…	…	—	13	48	—	13	48	—	13	51
三 世 田 谷 1丁目	2	6	201	2	3	201	1	3	201	1	3	201	1	3	187
桜 2丁目	—	4	3	—	4	3	—	4	3	—	4	3	—	4	3
桜 3丁目	—	2	—	—	1	1	—	1	1	—	1	1	—	1	1
桜 4丁目	—	2	3	—	2	3	—	2	3	—	2	3	—	1	3
桜 5丁目	…	…	…	…	…	…	—	—	—	—	—	—	—	—	—
桜 1丁目	1	3	57	2	2	101	2	2	101	2	2	101	2	2	85
菰 2丁目	—	2	—	—	1	—	—	1	—	—	1	—	—	1	—
菰 3丁目	—	4	—	—	3	—	—	3	—	—	3	—	—	4	—
菰 1丁目	—	4	—	—	2	—	—	2	—	—	2	—	—	2	—
菰 2丁目	—	1	—	—	—	—	—	—	—	—	—	—	—	—	—
菰 3丁目	—	1	—	—	—	—	—	—	—	—	—	—	—	—	—
豪 徳 寺 4丁目	—	5	7	—	4	7	—	4	7	—	4	7	—	4	4
豪 徳 寺 5丁目	—	3	9	—	3	9	—	3	9	—	3	9	—	1	9
豪 梅 丘 1丁目	—	8	14	—	10	12	—	10	12	—	10	12	—	8	12
豪 梅 丘 2丁目	—	4	3	—	4	3	—	4	3	—	4	3	—	4	3
豪 梅 丘 1丁目	—	7	42	—	7	39	—	7	33	—	7	33	—	7	33
代 田 2丁目	—	2	—	—	2	—	—	2	—	—	2	—	—	1	—
代 田 3丁目	…	…	…	…	…	…	—	—	—	—	—	—	—	—	—
代 田 1丁目	—	4	12	—	4	10	—	5	11	—	5	11	—	6	11
代 田 2丁目	—	4	6	—	4	6	—	4	4	—	4	4	—	4	4
代 田 3丁目	—	8	5	—	7	5	—	7	—	—	7	—	—	8	—
經 堂 4丁目	—	3	6	—	3	6	—	3	6	—	3	6	—	3	4
經 堂 5丁目	—	12	18	—	11	18	—	11	19	—	12	19	—	11	19
經 堂 6丁目	—	2	—	—	2	—	—	3	—	—	3	—	—	4	—
經 堂 1丁目	…	…	…	1	13	42	1	14	42	1	14	42	1	13	46
經 堂 2丁目	…	…	…	1	4	148	1	4	148	1	4	148	1	7	144
宮 坂 3丁目	…	…	…	—	3	4	—	4	4	—	6	4	—	4	4
宮 坂 4丁目	…	…	…	—	8	11	—	8	11	—	8	11	—	8	15
宮 坂 5丁目	…	…	…	—	4	6	—	4	6	—	4	6	—	4	6
宮 坂 1丁目	—	5	—	—	4	—	—	4	—	—	4	—	—	4	—
宮 坂 2丁目	—	2	—	—	3	—	—	3	—	—	3	—	—	3	—
桜 丘 3丁目	—	8	32	—	10	32	—	10	32	—	9	32	—	9	27
桜 丘 1丁目	—	2	—	—	1	—	—	1	—	—	1	—	—	1	—
桜 丘 2丁目	—	5	6	—	4	6	—	4	6	—	4	6	—	3	2
桜 丘 3丁目	—	3	—	—	1	—	—	1	—	—	1	—	—	1	—
桜 丘 4丁目	—	—	—	—	—	—	—	—	—	—	—	—	—	—	—
代 沢 5丁目	…	…	…	…	…	…	—	3	12	—	3	12	—	3	12
代 沢 1丁目	—	—	—	—	—	—	—	—	—	—	—	—	—	—	—
代 沢 2丁目	—	3	9	—	3	9	—	3	9	—	3	9	—	3	9
代 沢 3丁目	—	3	3	—	2	3	—	3	2	—	3	2	—	3	2
代 沢 4丁目	—	8	56	—	8	56	—	8	52	—	8	52	—	9	52
下 羽 代 田 5丁目	—	7	8	—	7	8	—	6	11	—	6	11	—	6	11
下 羽 代 田 1丁目	—	—	—	—	—	—	—	—	—	—	—	—	—	—	—
下 羽 代 田 2丁目	—	6	3	—	2	3	—	2	3	—	2	3	—	3	4
下 羽 代 田 2丁目	—	6	3	—	6	3	—	6	3	—	8	3	—	8	3
下 羽 代 田 1丁目	—	5	10	—	5	10	—	6	10	—	6	10	—	6	10
下 羽 代 田 2丁目	—	8	32	—	8	32	—	8	32	—	8	32	—	8	32

第 2 表 地域・年次別一医療施設当り人口

(昭和41~45年)

区 分	昭 和 41 年		昭 和 42 年		昭 和 43 年		昭 和 44 年		昭 和 45 年	
	病 院	診 療 所	病 院	診 療 所	病 院	診 療 所	病 院	診 療 所	病 院	診 療 所
総 数	23,337	980	23,664	1,005	25,709	999	27,727	1,002	28,180	1,070
世 田 谷	23,415	1,240	21,343	962	23,634	969	23,546	981	23,710	940
梅 丘	41,898	722	41,955	726	57,251	725	56,860	714	57,000	703
玉 川	21,398	1,063	24,946	1,149	27,710	1,132	30,046	1,113	30,326	1,080
砧	16,647	1,483	17,375	1,518	17,499	1,486	18,035	1,531	18,418	1,466

資料；世田谷・梅丘・玉川・砧保健所

第 3 表 地域・経営主体別病院数

(昭和45年12月31日)

区 分	総 数		公 立		私 立		医 療 法 人		公 立 附 属		そ の 他	
	病 院	診 療 所	病 院	診 療 所	病 院	診 療 所	病 院	診 療 所	病 院	診 療 所	病 院	診 療 所
総 数	28	773	5	2	13	758	9	13	1	—	—	—
世 田 谷	10	252	2	—	2	247	5	5	1	—	—	—
梅 丘	3	240	2	2	1	238	—	—	—	—	—	—
玉 川	6	168	—	—	4	163	2	5	—	—	—	—
砧	9	113	1	—	6	110	2	3	—	—	—	—

資料；世田谷・梅丘・玉川・砧保健所

第 4 表 地域・年次別歯科診療所数

(昭和41~45年)

区 分	昭 和 41 年	昭 和 42 年	昭 和 43 年	昭 和 44 年	昭 和 45 年
総 数	383	389	390	389	388
世 田 谷	122	124	122	121	123
梅 丘	112	113	109	111	107
玉 川	95	91	99	93	93
砧	54	61	60	64	65

資料；世田谷・梅丘・玉川・砧保健所

第 5 表 地域・年次別助産所数および病床数

(昭和41~45年)

区 分	昭 和 41 年		昭 和 42 年		昭 和 43 年		昭 和 44 年		昭 和 45 年	
	施 設 数	病 床 数	施 設 数	病 床 数	施 設 数	病 床 数	施 設 数	病 床 数	施 設 数	病 床 数
総 数	148	29	138	17	129	17	131	20	137	55
世 田 谷	57	5	48	3	48	3	48	5	57	5
梅 丘	47	17	42	8	41	8	41	8	42	43
玉 川	30	3	30	2	27	2	28	3	28	3
砧	14	4	13	4	13	4	14	4	10	4

資料；世田谷・梅丘・玉川・砧保健所

第 6 表 地域・職種別医療資格登録者数

(昭和45年12月31日)

区 分	医 師	歯 科 医 師	薬 剤 師	歯 科 衛 生 士	歯 科 技 工 士
総 数	1,305	511	1,310	19	53
世 田 谷	367	153	400	4	21
梅 丘	376	142	298	9	11
玉 川	333	121	315	3	14
砧	229	95	297	3	7

資料；世田谷・梅丘・玉川・砧保健所

第 7 表 年次・地域別環境衛生事業所数および従業者数

(昭和41~45年)

区 分	理 容 所		美 容 所		ク リ ー ニ ン グ		浴 場	旅 館 (下宿)	興行所	墓地・火葬 場・納骨堂	
	事業所	理 容 師	事業所	美 容 師	事業所	ク リ ー ニ ン グ 師					
昭和41年 世田谷 梅丘 玉川	年谷	557	1,310	659	1,364	678	1,003	153	52	18	136
	田谷	191	467	229	433	221	323	51	15	5	31
	丘	138	327	167	364	167	259	42	17	6	15
	川	122	296	138	312	174	293	32	17	4	19
昭和42年 世田谷 梅丘 玉川	砧	106	220	125	237	116	128	28	3	3	71
	年谷	564	1,320	686	1,402	717	1,191	153	54	19	190
	田谷	189	451	236	479	232	392	51	16	5	31
	丘	141	303	177	368	172	385	42	17	5	15
昭和43年 世田谷 梅丘 玉川	川	127	309	143	338	182	301	32	18	6	20
	砧	107	257	130	217	131	113	28	3	3	124
	年谷	573	1,289	683	1,496	753	1,063	153	58	19	183
	田谷	191	451	232	485	244	350	51	16	5	31
昭和44年 世田谷 梅丘 玉川	丘	142	312	176	391	182	374	42	19	3	15
	川	128	295	147	354	191	197	32	17	8	20
	砧	112	231	128	266	136	142	28	6	3	117
	年谷	572	1,479	702	2,028	762	1,459	156	52	19	182
昭和45年 世田谷 梅丘 玉川	田谷	189	432	244	497	250	321	53	13	5	31
	丘	138	331	178	491	191	456	42	16	3	14
	川	132	506	152	696	181	550	33	18	8	20
	砧	113	210	128	344	140	132	28	5	3	117
昭和45年 世田谷 梅丘 玉川	年谷	564	1,613	699	2,211	781	1,901	159	54	20	192
	田谷	189	573	237	756	253	638	53	14	5	30
	丘	135	316	178	501	196	415	44	15	3	14
	川	125	506	154	696	191	550	33	20	9	15
砧	115	218	130	258	141	298	29	5	3	133	

資料；世田谷・梅丘・玉川・砧保健所

第 8 表 年次別法定および指定伝染病患者数

(昭和41~45年)

年 次	総 数	赤 痢	腸チフス	パラチ フス	痘そう	発しん チフス	コレラ	ペスト	しょう 紅熱	ジフテ リア	流行性 脳脊 髄膜炎	日本脳炎	急性灰 白 髄炎
昭和41年	890	791	5	—	—	—	—	—	89	4	—	1	—
42	262	183	7	1	—	—	—	—	64	2	—	5	—
43	205	163	6	—	—	—	—	—	33	1	2	1	—
44	159	100	3	1	—	—	—	—	54	1	—	—	—
45	143	70	4	1	—	—	—	—	66	2	—	—	—
1月	7	1	—	—	—	—	—	—	6	—	—	—	—
2	9	2	—	—	—	—	—	—	6	1	—	—	—
3	14	2	—	1	—	—	—	—	11	—	—	—	—
4	7	3	—	—	—	—	—	—	4	—	—	—	—
5	8	4	—	—	—	—	—	—	3	1	—	—	—
6	8	2	—	—	—	—	—	—	6	—	—	—	—
7	47	39	1	—	—	—	—	—	7	—	—	—	—
8	10	7	1	—	—	—	—	—	2	—	—	—	—
9	7	6	1	—	—	—	—	—	—	—	—	—	—
10	6	3	1	—	—	—	—	—	2	—	—	—	—
11	5	1	—	—	—	—	—	—	4	—	—	—	—
12	15	—	—	—	—	—	—	—	15	—	—	—	—

資料；世田谷・梅丘・玉川・砧保健所

第 9 表 年次別届出伝染病およびその他の予防法による疾病の患者数

(昭和41~45年)

年 次	総 数	マラリ ヤ	ましん (はしか)	百日ぜ き	インフル エンザ	破傷風	トラホ ーム	狂犬病	つつが 虫 病	炭そ	伝染性 下痢症	フィラ リア病	黄熱	回帰熱	結核	らい
昭和41年	1,893	—	461	4	288	1	—	—	1	—	—	—	—	—	1,138	—
42	2,097	—	19	2	1,138	—	—	—	—	—	—	—	—	—	939	—
43	4,888	—	285	—	3,592	—	—	—	—	—	—	—	—	—	1,011	—
44	2,028	—	61	11	1,124	3	—	—	—	—	—	—	—	—	829	—
45	3,386	—	714	—	1,737	—	—	—	—	—	—	—	—	—	935	—
1月	534	—	53	—	415	—	—	—	—	—	—	—	—	—	66	—
2	1,372	—	47	—	1,245	—	—	—	—	—	—	—	—	—	80	—
3	246	—	106	—	74	—	—	—	—	—	—	—	—	—	66	—
4	123	—	59	—	3	—	—	—	—	—	—	—	—	—	61	—
5	166	—	105	—	—	—	—	—	—	—	—	—	—	—	61	—
6	404	—	296	—	—	—	—	—	—	—	—	—	—	—	108	—
7	106	—	40	—	—	—	—	—	—	—	—	—	—	—	66	—
8	95	—	6	—	—	—	—	—	—	—	—	—	—	—	89	—
9	50	—	—	—	—	—	—	—	—	—	—	—	—	—	50	—
10	100	—	2	—	—	—	—	—	—	—	—	—	—	—	98	—
11	98	—	—	—	—	—	—	—	—	—	—	—	—	—	98	—
12	92	—	—	—	—	—	—	—	—	—	—	—	—	—	92	—

資料；世田谷・梅丘・玉川・砧保健所

第 10 表 年次別結核予防受診者数

(昭和41~45年)

年次	ツベルクリン反応	X線間接撮影	X線直接撮影	B. C. G 接種
昭和 41 年	64,127	116,691	3,475	16,602
42	38,114	78,023	1,707	14,736
43	26,796	44,541	2,517	15,334
44	53,555	88,445	2,787	20,903
45	60,896	71,064	2,757	24,338

資料；世田谷・梅丘・玉川・砧保健所

第 11 表 年次別予防接種者数

(昭和41~45年)

年次	痘そう	百日ゼキ ジフテリア混合	ジフテリア	腸パラ	日本脳炎	インフルエンザ	コレラ	ポリ オ (リークワクチン)
昭和 41 年	22,676	19,574	14,961	133,231	32,370	46,658	2,433	23,831
42	25,858	26,040	15,848	144,430	60,542	131,038	2,242	22,477
43	26,596	21,587	15,564	117,075	68,300	254,902	1,451	13,374
44	27,671	13,481	16,135	129	63,379	199,699	1,017	22,903
45	28,209	20,799	17,233	—	56,347	158,314	1,792	24,876

資料；世田谷・梅丘・玉川・砧保健所

第 12 表 年令・地域別死亡者数

(昭和45年12月31日)

年令	総数		世田谷	梅丘	玉川	砧	年令	総数		世田谷	梅丘	玉川	砧
	実数	比率 (%)						実数	比率 (%)				
総数	3,642	100.0	1,210	867	844	721							
0才	155	4.3	46	37	30	42	40才~44才	109	3.0	31	25	23	30
1才~4才	34	0.9	18	4	6	6	45才~49才	136	3.7	39	35	30	32
5才~9才	17	0.5	5	1	8	3	50才~54才	149	4.1	52	32	42	23
10才~14才	9	0.2	3	2	4	—	55才~59才	224	6.2	73	51	47	53
15才~19才	21	0.6	9	4	2	6	60才~64才	290	8.0	89	73	72	56
20才~24才	63	1.7	24	14	13	12	65才~69才	427	11.7	147	108	105	67
25才~29才	77	2.1	24	28	10	15	70才~74才	479	13.2	164	105	111	99
30才~34才	73	2.0	19	15	18	21	75才~79才	512	14.1	175	122	120	95
35才~39才	86	2.4	32	15	17	22	80才以上	781	21.3	260	196	186	139

資料；世田谷・梅丘・玉川・砧保健所

第 14 表 年次別じん

(単位=トン)

年次	作業延人員	作業日数	運搬延回数	作業延戸数	収集	
					総数	雑ごみ、台所ごみ
昭和 41 年	90,647	306	140,118	15,131,185	139,145.9	138,358.6
42	83,057	304	178,818	15,914,362	177,270.0	177,021.9
43	83,666	305	203,119	15,857,640	195,859.0	195,620.6
44	88,339	303	210,698	16,282,681	197,323.1	187,760.1
45	107,947	301	233,009	18,291,437	220,074.1	199,723.1
1月	7,540	24	17,052	1,374,979	16,132.1	15,524.1
2	7,382	23	17,492	1,311,690	15,258.6	14,465.6
3	8,795	25	17,526	1,506,215	17,579.2	16,640.7
4	8,510	25	17,937	1,492,695	17,001.7	15,555.2
5	8,740	25	18,964	1,304,240	17,955.9	16,232.9
6	9,266	26	19,140	1,322,447	18,116.8	16,460.8
7	9,447	27	19,938	1,440,199	18,453.7	16,415.7
8	9,031	26	19,480	1,323,691	18,360.5	16,224.5
9	8,953	24	18,465	1,280,314	17,496.9	15,452.4
10	10,109	26	21,476	1,907,509	20,506.2	18,321.2
11	9,138	23	20,573	1,860,390	19,531.2	17,586.2
12	11,036	27	24,966	2,167,068	23,681.3	20,843.8

資料；世田谷・玉川・砧清掃事務所

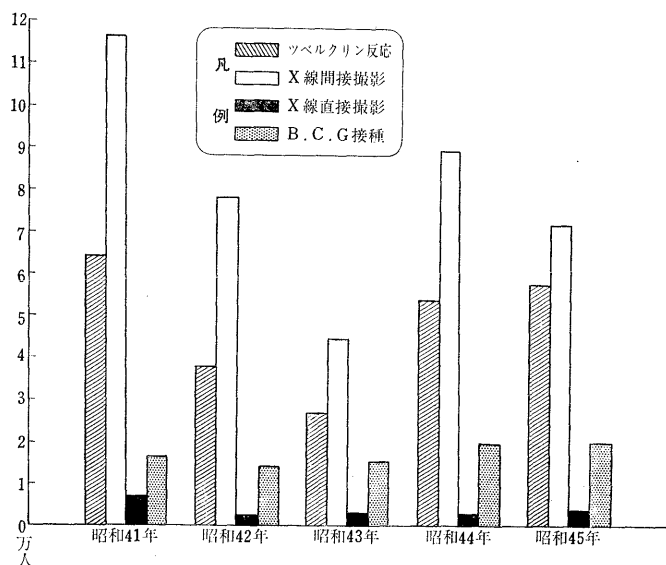
第 13 表 年次・地域・死因別死亡者数

(昭和41~45年)

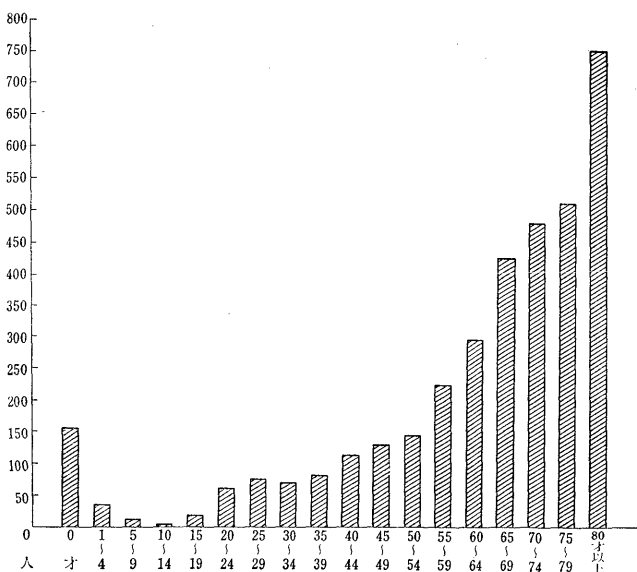
区 分	総 数	脳溢血	癌	心臓病	肺 炎	結 核	事 故	自 殺	そ の 他
昭和41年 年谷丘川	3,020	757	659	325	184	89	124	87	795
世田谷	1,008	257	236	116	43	28	33	32	263
梅玉	732	156	159	103	68	26	24	20	176
玉川	694	193	142	65	39	12	33	19	191
砧	586	151	122	41	34	23	34	16	165
昭和42年 年谷丘川	3,157	833	729	392	178	89	100	88	748
世田谷	1,032	263	258	132	40	32	36	21	250
梅玉	754	203	173	91	41	16	14	23	193
玉川	755	210	168	88	27	18	28	23	193
砧	616	157	130	81	70	23	22	21	112
昭和43年 年谷丘川	3,201	774	722	399	194	96	96	55	865
世田谷	1,046	264	261	125	29	31	33	21	282
梅玉	808	203	175	116	64	19	26	13	192
玉川	734	158	170	94	53	17	22	10	210
砧	613	149	116	64	48	29	15	11	181
昭和44年 年谷丘川	3,311	803	772	446	175	79	97	75	864
世田谷	1,048	263	263	163	55	21	31	21	231
梅玉	819	226	179	115	48	12	18	31	190
玉川	780	174	172	107	25	25	23	19	235
砧	664	140	158	61	47	21	25	4	208
昭和45年 年谷丘川	3,642	888	784	454	237	109	141	106	923
世田谷	1,210	285	282	157	94	46	52	42	252
梅玉	867	235	176	118	38	22	29	19	230
玉川	844	209	180	103	53	19	27	23	230
砧	721	159	146	76	52	22	33	22	211

資料；世田谷・梅丘・玉川・砧保健所

第1図 年次別結核予防受診者数 (第10表による)



第2図 年令別死亡者数 (第12表による)



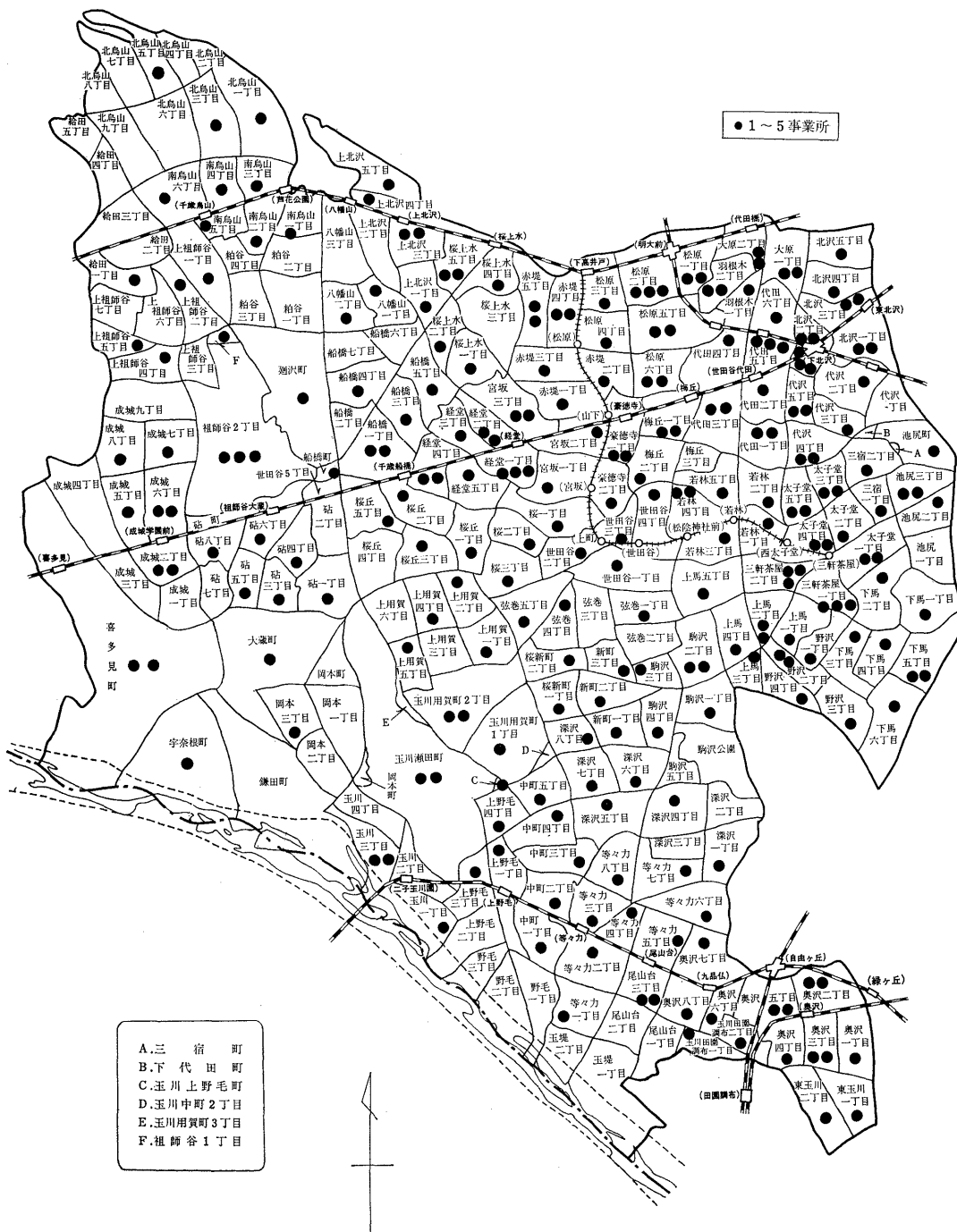
芥 処 理 状 況

(昭和41~45年)

量	処 理 状 況				一日平均収集量
	そ の 他	総 数	埋 立	焼 却	
787.3	139,145.9	114,738.2	24,310.5	97.2	454.73
248.1	177,235.8	97,288.4	79,892.5	54.9	583.13
239.0	197,491.5	111,843.5	85,587.7	60.3	642.00
9,554.0	197,014.1	55,161.5	145,387.6	—	651.23
20,351.0	223,600.7	47,252.7	176,348.0	—	731.14
608.0	16,132.7	1,379.4	14,753.3	—	672.17
793.0	15,258.6	1,102.4	14,156.2	—	628.93
938.5	16,640.7	1,237.9	15,402.8	—	665.62
1,446.5	17,011.7	8,102.1	8,899.6	—	680.06
1,723.0	17,955.9	16,401.8	1,554.1	—	644.51
1,656.0	18,116.8	1,663.0	16,453.8	—	633.10
2,038.0	19,114.0	1,979.9	17,134.1	—	607.98
2,136.0	18,360.5	2,045.7	16,314.8	—	624.01
2,044.5	17,496.9	2,020.5	15,476.4	—	643.85
2,185.0	24,268.4	6,151.1	18,117.3	—	773.88
1,945.0	19,573.2	2,149.2	17,424.0	—	764.61
2,837.5	23,681.3	3,019.7	20,661.6	—	771.99

第 3 図 病院および診療所分布図

(第1表による)



第 15 表 年次別ふん尿処理状況

(単位=キログラム)

(昭和41~45年)

年次	作業延人員	作業日数	運搬延回数	作業延戸数	汲取量	一日平均汲取量
昭和 41 年	48,840	306	148,386	3,618,299	223,923.6	731.78
42	47,566	304	152,613	3,829,964	213,238.4	701.44
43	46,239	305	140,854	3,852,352	212,599.6	698.48
44	50,630	303	119,279	3,311,921	219,969.6	725.97
45	52,126	301	125,180	3,145,435	225,570.3	749.40
1 月	4,117	24	9,752	253,020	17,539.5	730.81
2	4,032	23	9,495	235,922	17,424.1	757.56
3	4,072	25	10,199	259,645	18,356.7	734.26
4	4,264	25	10,313	261,061	18,558.3	742.33
5	4,425	25	10,580	260,043	19,018.4	760.73
6	4,595	26	11,037	272,126	19,855.0	763.65
7	4,631	27	11,396	273,990	20,498.9	759.21
8	4,387	26	10,190	264,631	18,339.4	705.35
9	4,333	24	9,773	247,309	17,589.3	732.88
10	4,532	26	10,794	270,044	19,426.6	747.17
11	3,981	23	9,630	239,070	17,328.9	753.43
12	4,757	27	12,021	308,572	21,635.2	801.34

資料：世田谷・玉川・砧清掃事務所