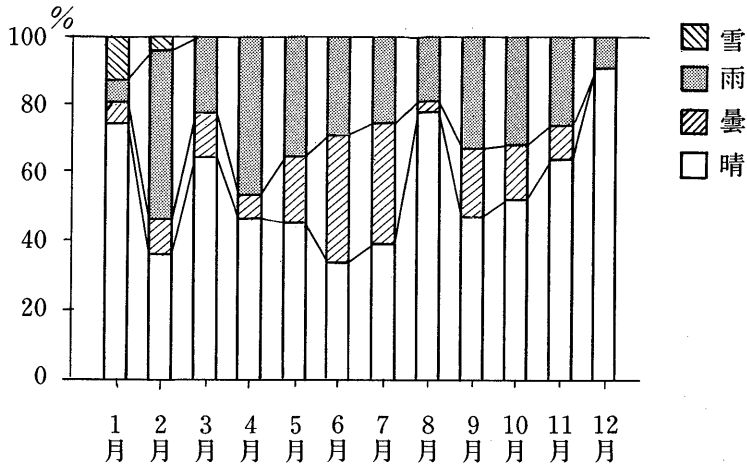
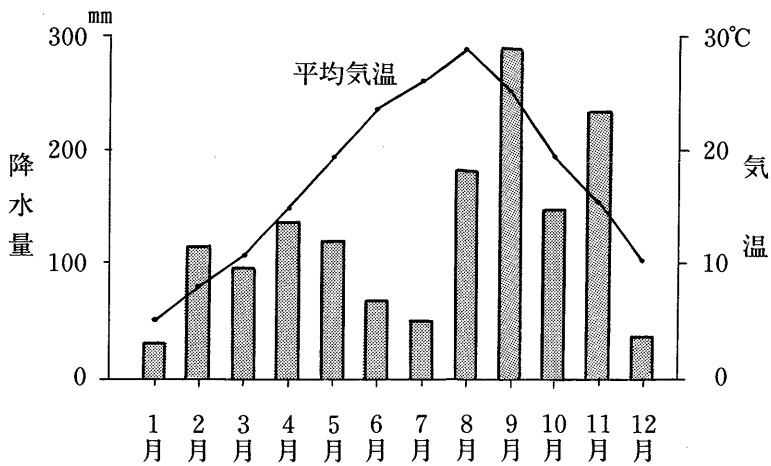


土地・気象

第1図 月別天気割合(平成2年)



第2図 平均気温と降水量(平成2年)



土地

第1表 町 丁 別 面 積

(単位 = ㎡)

平成4年1月1日

町	丁	面 積	千 分 比 (%)	町	丁	面 積	千 分 比 (%)
総	数	58.084	1000.0	下	馬 1丁目	0.241	4.1
世	田 谷 地 域	12.333	212.2	"	2丁目	0.268	4.6
池	尻 出 張 所	1.191	20.5	"	3丁目	0.190	3.2
太	子 出 張 所	1.048	18.0	"	4丁目	0.196	3.3
若	上 出 張 所	1.169	20.1	"	5丁目	0.215	3.7
上	下 出 張 所	2.566	44.1	野	沢 6丁目	0.295	5.0
下	上 出 張 所	2.918	50.2	"	1丁目	0.148	2.5
上	下 出 張 所	2.078	35.7	"	2丁目	0.129	2.2
池	尻 1丁目	1.363	23.4	"	3丁目	0.260	4.4
"	" 2丁目	0.209	3.5	"	4丁目	0.136	2.3
"	" 3丁目	0.189	3.2	上	馬 1丁目	0.158	2.7
"	" 4丁目	0.212	3.6	"	2丁目	0.174	2.9
(1番~32番)		0.217	3.7	"	3丁目	0.082	1.4
三	宿 1丁目	0.165	2.8	"	4丁目	0.222	3.8
"	2丁目	0.199	3.4	"	5丁目	0.240	4.1
太	子 堂 1丁目	0.193	3.3	駒	沢 1丁目	0.218	3.7
"	" 2丁目	0.178	3.0	"	2丁目	0.269	4.6
"	" 3丁目	0.167	2.8	北	沢 地 域	8.645	148.7
"	" 4丁目	0.148	2.5	梅	代 丘 出 張 所	1.597	27.4
"	" 5丁目	0.157	2.7	代	田 出 張 所	1.026	17.6
三	軒 茶 屋 1丁目	0.205	3.5	北	松 出 張 所	1.422	24.4
若	" 2丁目	0.275	4.7	松	代 出 張 所	0.981	16.8
"	林 1丁目	0.177	3.0	"	出 張 所	1.494	25.7
"	" 2丁目	0.170	2.9	"	出 張 所	2.125	36.5
"	" 3丁目	0.173	2.9	代	田 1丁目	0.201	3.4
"	" 4丁目	0.214	3.6	"	2丁目	0.197	3.3
"	" 5丁目	0.160	2.7	"	3丁目	0.287	4.9
世	田 谷 1丁目	0.279	4.8	"	4丁目	0.296	5.0
"	" 2丁目	0.154	2.6	"	5丁目	0.183	3.1
"	" 3丁目	0.132	2.2	梅	丘 6丁目	0.201	3.4
"	" 4丁目	0.207	3.5	"	1丁目	0.204	3.5
"	桜 1丁目	0.242	4.1	"	2丁目	0.199	3.4
"	" 2丁目	0.159	2.7	"	3丁目	0.089	1.5
弦	卷 3丁目	0.232	3.9	豪	徳 寺 1丁目	0.206	3.5
"	" 1丁目	0.276	4.7	代	" 2丁目	0.214	3.6
"	" 2丁目	0.222	3.8	"	沢 1丁目	0.194	3.3
"	" 3丁目	0.208	3.5	"	2丁目	0.269	4.6
"	" 4丁目	0.223	3.8	"	3丁目	0.153	2.6
"	" 5丁目	0.232	3.9	"	4丁目	0.217	3.7
宮	坂 1丁目	0.270	4.6	"	5丁目	0.160	2.7
"	" 2丁目	0.182	3.1	池	尻 4丁目	0.033	0.5
"	" 3丁目	0.238	4.0	羽	根 木 (33番~39番)	0.155	2.6
桜	丘 1丁目	0.252	4.3	"	" 2丁目	0.169	2.9
"	" 2丁目	0.191	3.2	大	原 1丁目	0.240	4.1
"	" 3丁目	0.236	4.0	北	" 2丁目	0.178	3.0
"	" 4丁目	0.295	5.0	"	沢 1丁目	0.256	4.4
"	" 5丁目	0.259	4.4	"	" 2丁目	0.185	3.1
経	堂 1丁目	0.213	3.6	"	" 3丁目	0.156	2.6
"	" 2丁目	0.165	2.8	"	" 4丁目	0.180	3.0
"	" 3丁目	0.172	2.9	"	" 5丁目	0.204	3.5
"	" 4丁目	0.222	3.8	松	原 1丁目	0.283	4.8
"	" 5丁目	0.223	3.8	"	" 2丁目	0.258	4.4

土地・気象

第1表のつづき

町	丁	面積	千分比(%)	町	丁	面積	千分比(%)
松	原 3丁目	0.217	3.7	中	町 1丁目	0.164	2.8
"	" 4丁目	0.183	3.1	"	" 2丁目	0.255	4.3
"	" 5丁目	0.308	5.3	"	" 3丁目	0.194	3.3
"	" 6丁目	0.245	4.2	"	" 4丁目	0.198	3.4
赤	堤 1丁目	0.283	4.8	"	" 5丁目	0.190	3.2
"	" 2丁目	0.213	3.6	玉	川 1丁目	0.308	5.3
"	" 3丁目	0.222	3.8	"	" 2丁目	0.158	2.7
"	" 4丁目	0.212	3.6	"	" 3丁目	0.260	4.4
"	" 5丁目	0.178	3.0	"	" 4丁目	0.198	3.4
桜	上水 1丁目	0.202	3.4	瀬	田 1丁目	0.258	4.4
"	" 2丁目	0.168	2.8	"	" 2丁目	0.211	3.6
"	" 3丁目	0.243	4.1	"	" 3丁目	0.109	1.8
"	" 4丁目	0.197	3.3	"	" 4丁目	0.291	5.0
"	" 5丁目	0.207	3.5	"	" 5丁目	0.232	3.9
玉	川地 15.795	271.9		玉	川台 1丁目	0.115	1.9
奥	品々野 沢出	1.216	20.9	"	" 2丁目	0.202	3.4
九	品々野 張出	1.245	21.4	上	用賀 1丁目	0.208	3.5
等	品々野 張出	2.883	49.6	"	" 2丁目	0.220	3.7
上	品々野 張出	2.536	43.6	"	" 3丁目	0.153	2.6
用	品々野 張出	4.498	77.4	"	" 4丁目	0.216	3.7
深	品々野 張出	3.417	58.8	"	" 5丁目	0.212	3.6
東	玉川 1丁目	0.237	4.0	"	" 6丁目	0.236	4.0
"	" 2丁目	0.249	4.2	用	賀 1丁目	0.230	3.9
奥	沢 1丁目	0.299	5.1	"	" 2丁目	0.295	5.0
"	" 2丁目	0.245	4.2	"	" 3丁目	0.154	2.6
"	" 3丁目	0.186	3.2	"	" 4丁目	0.232	3.9
"	" 4丁目	0.118	2.0	駒	沢 3丁目	0.144	2.4
"	" 5丁目	0.214	3.6	"	" 4丁目	0.172	2.9
"	" 6丁目	0.184	3.1	"	" 5丁目	0.128	2.2
"	" 7丁目	0.281	4.8	駒	沢公園	0.344	5.9
"	" 8丁目	0.148	2.5	新	町 1丁目	0.198	3.4
玉	川田園調布 1丁目	0.176	3.0	"	" 2丁目	0.200	3.4
"	" 2丁目	0.124	2.1	"	" 3丁目	0.126	2.1
玉	堤 1丁目	0.496	8.5	桜	新町 1丁目	0.217	3.7
"	" 2丁目	0.148	2.5	"	" 2丁目	0.182	3.1
等	々々力 1丁目	0.243	4.1	深	沢 1丁目	0.231	3.9
"	" 2丁目	0.240	4.1	"	" 2丁目	0.182	3.1
"	" 3丁目	0.201	3.4	"	" 3丁目	0.128	2.2
"	" 4丁目	0.141	2.4	"	" 4丁目	0.291	5.0
"	" 5丁目	0.218	3.7	"	" 5丁目	0.291	5.0
"	" 6丁目	0.244	4.2	"	" 6丁目	0.220	3.7
"	" 7丁目	0.243	4.1	"	" 7丁目	0.230	3.9
"	" 8丁目	0.202	3.4	"	" 8丁目	0.133	2.2
尾	山台 1丁目	0.143	2.4	砧	地 域 13.591	233.9	
"	" 2丁目	0.184	3.1	祖	師谷橋見 出張所	3.939	67.8
"	" 3丁目	0.180	3.0	船	多 出張所	1.879	32.3
上	野毛 1丁目	0.205	3.5	喜	多 出張所	4.001	68.8
"	" 2丁目	0.253	4.3	砧	多 出張所	3.772	64.9
"	" 3丁目	0.161	2.7	成	城 1丁目	0.254	4.3
"	" 4丁目	0.212	3.6	"	" 2丁目	0.266	4.5
野	毛 1丁目	0.241	4.1	"	" 3丁目	0.233	4.0
"	" 2丁目	0.288	4.9	"	" 4丁目	0.317	5.4
"	" 3丁目	0.175	3.0	"	" 5丁目	0.212	3.6

第1表のつづき

町	丁	面積	千分比(%)	町	丁	面積	千分比(%)
成	城 6丁目	0.293	5.0	砧	4丁目	0.190	3.2
"	" 7丁目	0.231	3.9	"	5丁目	0.169	2.9
"	" 8丁目	0.223	3.8	"	6丁目	0.163	2.8
"	" 9丁目	0.240	4.1	"	7丁目	0.149	2.5
祖	師 谷 1丁目	0.178	3.0	"	8丁目	0.204	3.5
"	" 2丁目	0.128	2.2	砧	公 園	0.517	8.9
"	" 3丁目	0.298	5.1	烏	山 地 域	7,720	132.9
"	" 4丁目	0.206	3.5	上	北 沢 出 張 所	1,724	29.6
"	" 5丁目	0.222	3.8	上	祖 師 山 出 張 所	2,159	37.1
"	" 6丁目	0.220	3.7	烏	"	3,837	66.0
千	歳 台 1丁目	0.166	2.8	上	北 沢 1丁目	0.224	3.8
"	" 2丁目	0.252	4.3	"	" 2丁目	0.222	3.8
"	" 3丁目	0.140	2.4	"	" 3丁目	0.178	3.0
"	" 4丁目	0.153	2.6	"	" 4丁目	0.187	3.2
"	" 5丁目	0.146	2.5	"	" 5丁目	0.250	4.3
"	" 6丁目	0.140	2.4	八	幡 山 1丁目	0.179	3.0
船	橋 1丁目	0.255	4.3	"	" 2丁目	0.202	3.4
"	" 2丁目	0.123	2.1	"	" 3丁目	0.282	4.8
"	" 3丁目	0.171	2.9	上	祖 師 谷 1丁目	0.218	3.7
"	" 4丁目	0.218	3.7	"	" 2丁目	0.271	4.6
"	" 5丁目	0.215	3.7	"	" 3丁目	0.163	2.8
"	" 6丁目	0.140	2.4	"	" 4丁目	0.237	4.0
"	" 7丁目	0.178	3.0	"	" 5丁目	0.153	2.6
喜	多 見 1丁目	0.284	4.8	"	" 6丁目	0.157	2.7
"	" 2丁目	0.293	5.0	"	" 7丁目	0.137	2.3
"	" 3丁目	0.178	3.0	粕	谷 1丁目	0.249	4.2
"	" 4丁目	0.270	4.6	"	" 2丁目	0.240	4.1
"	" 5丁目	0.226	3.8	"	" 3丁目	0.214	3.6
"	" 6丁目	0.138	2.3	"	" 4丁目	0.120	2.0
"	" 7丁目	0.329	5.6	給	田 1丁目	0.182	3.1
"	" 8丁目	0.166	2.8	"	" 2丁目	0.121	2.0
"	" 9丁目	0.292	5.0	"	" 3丁目	0.210	3.6
宇	奈 根 1丁目	0.340	5.8	"	" 4丁目	0.208	3.5
"	" 2丁目	0.331	5.6	"	" 5丁目	0.125	2.1
"	" 3丁目	0.132	2.2	南	烏 山 1丁目	0.174	2.9
鎌	田 1丁目	0.409	7.0	"	" 2丁目	0.204	3.5
"	" 2丁目	0.235	4.0	"	" 3丁目	0.132	2.2
"	" 3丁目	0.227	3.9	"	" 4丁目	0.163	2.8
"	" 4丁目	0.151	2.5	"	" 5丁目	0.154	2.6
岡	本 1丁目	0.254	4.3	"	" 6丁目	0.217	3.7
"	" 2丁目	0.251	4.3	北	烏 山 1丁目	0.311	5.3
"	" 3丁目	0.239	4.1	"	" 2丁目	0.124	2.1
大	蔵 1丁目	0.202	3.4	"	" 3丁目	0.224	3.8
"	" 2丁目	0.152	2.6	"	" 4丁目	0.198	3.4
"	" 3丁目	0.100	1.7	"	" 5丁目	0.176	3.0
"	" 4丁目	0.204	3.5	"	" 6丁目	0.236	4.0
"	" 5丁目	0.219	3.7	"	" 7丁目	0.242	4.1
"	" 6丁目	0.156	2.6	"	" 8丁目	0.210	3.6
"	砧 1丁目	0.269	4.6	"	" 9丁目	0.226	3.8
"	" 2丁目	0.145	2.4				
"	" 3丁目	0.189	3.2				

資料：区民部管理課

第2表 東京都地域別面積

(単位=km²)

平成2年10月1日

地 域	面 積	千分比 (%)	地 域	面 積	千分比 (%)
総 数	2,183.42	1,000.00	東 村 山 市	17.16	7.86
区 部	617.81	282.96	国 分 寺 市	11.48	5.26
千代田区	11.64	5.33	国 立 市	8.15	3.73
中央区	10.15	4.65	田 無 市	6.80	3.11
港区	20.29	9.29	保 谷 市	9.05	4.14
新宿区	18.23	8.35	福 生 市	10.24	4.69
文京区	11.31	5.18	狛 江 市	6.39	2.93
台東区	10.08	4.62	東 大 和 市	13.54	6.20
墨田区	13.75	6.30	清 瀬 市	10.19	4.67
江川区	39.10	17.91	東 久 留 米 市	12.92	5.92
品川区	22.69	10.39	武 蔵 村 山 市	15.37	7.04
目黒区	14.70	6.73	多 摩 市	21.08	9.65
大田区	56.29	25.78	稲 城 市	17.97	8.23
世田谷区	58.08	26.60	秋 川 市	22.44	10.28
渋谷区	15.11	6.92	郡 部	436.77	200.04
中野区	15.59	7.14	西 多 摩 郡	436.77	200.04
杉並区	34.02	15.58	羽 村 町	9.91	4.54
豊島区	13.01	5.96	瑞 穂 町	16.83	7.71
北区	20.59	9.43	日 の 出 町	28.08	12.86
荒川区	10.20	4.67	五 日 市 町	50.90	23.31
板橋区	32.17	14.73	檜 原 村	105.42	48.28
練馬区	48.16	22.06	奥 多 摩 町	225.63	103.34
足立区	53.15	24.34	島 部	405.72	185.82
葛飾区	34.84	15.96	大 島 支 庁	141.82	64.95
江戸川区	49.86	22.84	大 利 島 町	91.06	41.71
荒川区	1.15	0.53	新 島 村	4.12	1.89
中央区	3.65	1.67	神 津 村	27.77	12.72
防波堤地			三 宅 支 庁	76.08	34.84
埋立			三 宅 村	55.50	25.42
市 部	723.12	331.19	御 蔵 島 村	20.58	9.43
八王子市	186.31	85.33	八 丈 支 庁	83.41	38.20
立川市	24.38	11.17	八 丈 町	72.62	33.26
武蔵野市	10.73	4.91	青 ヶ 島 村	5.98	2.74
三鷹市	16.50	7.56	鳥 島 村	4.79	2.19
青梅市	103.26	47.29	須 美 寿 島	0.02	0.01
府中市	29.34	13.44	小 笠 原 支 庁	104.41	47.82
昭島市	17.33	7.94	小 笠 原 村	104.41	47.82
調布市	21.53	9.86			
町田市	71.64	32.81			
小金井市	11.33	5.19			
小平市	20.46	9.37			
日野市	27.53	12.61			

資料；国土地理院「平成元年全国都道府県市区町村別面積調」

- 注・1. 平成2年11月1日に国土地理院から公表されたもので、東京都の区市町村別の面積として使用する。
2. 国土地理院から境界未定として面積の公表が保留されている区市の面積については、東京都総務局行政部が算出した面積を事務処理上暫定的に使用する。

第3表 都市計画用途地域

(単位 面積 =ha)

平成4年2月現在

種類	面積 (ha)	割合 (%)	建築物の延べ 面積の敷地面積に 対する割合(%)	建築物の建築 面積の敷地面積に 対する割合(%)
総数	5,750.00	100.00		
第一種住居専用地域	3,120.50	54.30		
	439.00	7.60	60	30
	609.00	10.60	80	40
	1,363.30	23.70	100	50
	707.40	12.30	150	60
	1.80	0.10	150	50
第二種住居専用地域	1,481.80	25.70		
	5.20	0.10	100	40
	9.50	0.20	100	50
	13.40	0.20	150	50
	10.00	0.20	150	60
	7.00	0.10	200	50
	1,426.50	24.80	200	60
	10.20	0.20	300	60
住居地域	661.60	11.50		
	510.00	8.90	200	
	151.60	2.60	300	
近隣商業地域	336.70	5.90		
	45.30	0.80	200	
	285.40	5.00	300	
	6.00	0.10	400	
商業地域	96.70	1.70		
	26.40	0.50	400	
	61.30	1.10	500	
	9.00	0.10	600	
準工業地域	52.70	0.90		
	49.40	0.90	200	
	3.30	0.10	300	

資料：都市整備部都市計画課

土地・気象

第4表 世田谷区の基準地価格

(単位価格=千円/㎡)

昭和62~平成3年

番号	土地の所在 (住居表示)	建築制限	昭和62年	昭和63年	平成元年	平成2年	平成3年
1	若林4-189-24 (4-4-19)	1住専 (60,150)	1,250	1,050	1,000	1,010	940
2	世田谷1-168-21 (1-5-13)	1住専 (60,150)	1,400	1,210	1,100	1,130	1,070
3	豪徳寺2-1064-11 (2-18-15)	1住専 (60,150)	1,650	1,450	1,380	1,380	1,310
4	中町1-55-33 (1-20-17)	1住専 (50,100)	1,480
5	駒沢2-1033-11 (2-25-12)	1住専 (50,100)	1,370	1,280	1,190	1,190	1,160
6	代田3-418-2 (3-51-9)	1住専 (60,150)	1,940	1,730	1,580	1,580	1,520
7	梅丘1-1472-9 (1-61-8)	1住専 (60,150)	1,930	1,730	1,520	1,520	1,460
8	豪徳寺1-1883-9 (1-53-8)	住居 (200)	1,530	1,380	1,250	1,250	1,180
9	経堂1-84-1 (1-1-12)	1住専 (60,150)	1,600	1,410	1,260	1,280	1,250
10	赤堤1-234-26 (1-30-13)	1住専 (50,100)	2,000	1,770	1,500	1,500	1,350
11	代沢3-190-26 (3-20-1)	1住専 (50,100)	1,940	1,750	1,590	1,590	1,540
12	代田4-806-19 (4-18-11)	1住専 (60,150)	1,940	1,680	1,470	1,470	1,400
13	北沢5-823-15 (5-14-13)	1住専 (60,150)	1,280	1,170	1,080	1,100	1,080
14	松原2-714-6 (2-14-17)	1住専 (60,150)	1,370	1,240	1,090	1,090	1,050
15	船橋4-534-12 (4-5-9)	1住専 (50,100)	1,080	1,040	936	936	934
16	上北沢1-778-3 (1-22-35)	2住専 (60,200)	1,060	986	902	911	900
17	八幡山3-242-19 (3-29-8)	1住専 (40,80)	995	988	945	973	960
18	下馬6-52-3 (6-41-17)	1住専 (50,100)	2,040	1,700	1,480	1,480	1,390
19	中馬3-45-15 (3-7-8)	1住専 (50,100)	1,990	1,810	1,620	1,620	1,510
20	下町3-112-13 (3-18-12)	1住専 (50,100)	1,550	1,400	1,240	1,240	1,190
21	岡本3-436-7 (3-3-12)	1住専 (40,80)	1,050	970	950	994	964
22	池尻3-360-11 (3-18-12)	住居 (200)	1,490	1,340	1,240	1,260	1,190
23	玉塚2-2694-9 (2-7-7)	2住専 (60,200)	854	786	770	785	778
24	深沢2-44-20 (2-14-12)	1住専 (50,100)	1,450	1,350	1,330	1,340	1,260
25	上馬2-15-9 (2-32-10)	1住専 (60,150)	1,510	1,400	1,230	1,230	1,190
26	東玉川2-170-3 (2-33-13)	1住専 (50,100)	1,730	1,570	1,460	1,460	1,370
27	赤堤4-413-7 (4-8-19)	1住専 (60,150)	1,940	1,700	1,440	1,440	1,360
28	岡本2-617-4 (2-3-19)	1住専 (40,80)	950	930	860	903	885
29	玉川台2-470 (2-8-8)	1住専 (50,100)	1,370	1,230	1,190	1,230	1,180
30	上用賀4-166-2 (4-2-6)	1住専 (50,100)	1,450	1,310	1,210	1,210	1,140
31	深沢7-31-3 (7-15-19)	1住専 (50,100)	1,530	1,350	1,350	1,350	1,290
32	成城9-887-9 (9-21-4)	1住専 (40,80)	1,050	950	930	947	945
33	駒沢4-80-15 (4-27-15)	1住専 (50,100)	1,470	1,350	1,250	1,280	1,230
34	祖師谷3-505-4 (3-39-4)	1住専 (60,150)	1,260	1,120	990	1,000	1,000
35	上祖師谷4-1210-10 (4-17-5)	1住専 (30,60)	860	825	800	821	805
36	千歳台2-854-6 (2-42-5)	1住専 (40,80)	900	873	845	860	850
37	下馬1-125-3 (1-24-6)	2住専 (60,200)	1,420	1,290	1,180	1,200	1,180
38	粕谷2-128-2 (2-14-13)	1住専 (40,80)	890	865	838	858	820
39	千歳台6-630-3 (6-9-16)	2住専 (60,200)	725	700	670	683	682
40	給田1-772-2 (1-18-2)	1住専 (30,60)	810	740	740	755	748
41	給田4-177-2 (4-3-8)	1住専 (40,80)	720	650	630	645	640
42	北山1-920-6 (1-37-3)	1住専 (40,80)	850	820	795	820	805
43	八幡山2-35-15 (2-3-20)	1住専 (40,80)	945	915	884	910	898
44	北山4-1436-44 (4-40-9)	1住専 (30,60)	747	684	660	693	685
45	給田5-19-5 (5-14-4)	1住専 (30,60)	657	600	580	600	585
46	喜多見7-3147-1 (7-15-10)	1住専 (30,60)	690	650	600	610	610
47	宇奈根1-472-24 (1-7-8)	1住専 (40,80)	470	450	405	427	435
48	成城3-275-2 (3-7-15)	1住専 (40,80)	2,620	2,430	2,090	2,150	2,050
49	弦巻4-15-10 (4-2-7)	2住専 (60,200)	1,520	1,330	1,300	1,300	1,250
50	瀬田3-790-3 (3-1-19)	住居 (200)	1,500	1,350	1,230	1,240	1,180
51	桜丘3-2915-3 (3-37-17)	1住専 (60,150)	1,350	1,210	1,130	1,130	1,080
52	三軒茶屋2-176-12 (2-17-10)	商業 (600)	5,330	5,980	6,280	6,590	6,590
53	大原1-1275-10 (1-62-5)	商業 (500)	2,430	2,300	2,300	2,330	2,290
54	玉川2-1516-1 (2-24-6)	商業 (500)	5,400	5,850	6,440	6,700	6,700
55	桜3-409-15 (7-7-13)	近商 (300)	2,090	1,850	1,800	1,800	1,780

第4表のつづき

番号	土地の所在 (住居表示)	建築制限	昭和62年	昭和63年	平成元年	平成2年	平成3年
56	奥 沢8-236-10 (8-32-12)	近 商 (300)	2,520	2,300	2,300	2,350	2,330
57	梅 丘1-1462-15 (1-21-4)	近 商 (300)	2,450	2,450	2,350
58	祖 師 谷1-131-15 (1-11-11)	近 商 (300)	2,180	2,000	2,020	2,030	2,000
59	北 沢2-294-3 (2-4-10)	商 業 (500)	4,200	4,200	4,200	4,220	4,150
60	経 堂2-193-3 (2-2-3)	近 商 (300)	4,800	4,320	4,320	4,320	4,320
61	上 野 毛1-225-3 (1-14-6)	近 商 (300)	2,400	2,200	2,230	2,250	2,230
62	世 田 谷1-93-1 (1-12-13)	近 商 (300)	2,450	2,160	1,940	1,940	1,920
63	成 城2-138-3 (2-35-12)	近 商 (300)	4,240	3,810	3,630	3,630	3,560
64	上 北 沢4-1077-2 (4-29-24)	近 商 (300)	2,000	2,100	2,100	2,150	2,120
65	赤 堤4-532-4 (4-48-5)	近 商 (300)	2,610	2,420	2,330	2,330	2,330
66	野 沢4-231-8 (4-9-14)	近 商 (300)	2,510	2,300	2,250	2,290	2,280
67	南 烏 山6-775-4 (6-4-16)	商 業 (500)	2,520	2,430	2,420	2,500	2,480
68	深 沢5-4-10 (5-1-15)	近 商 (300)	1,600	1,450	1,550	1,620	1,620
69	桜 新 町2-509-3 (2-29-15)	準 工 (200)	1,480	1,310	1,300	1,300	1,250
公20	瀬 田4-333-8 (4-36-21)	1住専 (40,100)	1,460	1,490	1,420
公22	祖 師 谷1-105-17 (1-16-6)	1住専 (60,150)	960	1,000	1,000
公23	代 田2-668-75 (2-24-9)	1住専 (50,100)	1,550	1,550	1,490
公25	弦 巻5-616-19 (5-19-8)	1住専 (50,150)	1,220	1,250	1,190
公50	赤 堤3-271-3 (3-9-9)	1住専 (50,100)	1,450	1,450	1,390
公52	玉 堤1-2490-10 (1-6-14)	2住専 (40,200)	800	825	820
公98	等々 力2-17-6 (2-19-15)	近 商 (300)	3,550	3,550	3,550

資料：都市整備部管理課

注 建築制限の項は、用途地域・(建蔽率,容積率)を表わした。
 複数の筆にまたがる土地の所在は、代表地番で表わした。
 価格は、7月1日現在で10月1日告示されたもの。
 公00の「公」とは、公示価格表示地点と同一の地点を基準地価地点としている。

第5表 地 目 別 土 地 面 積

(単位=ha)

各年1月1日

年 次	総 数	宅 地				田	畑	山林・原野	池 沼	雑 種 地
		総 数	商業地区	工業地区	住宅地区					
昭和62年	3,797.29	3,340.41	112.80	—	3,227.61	2.29	304.59	53.18	0.19	96.62
63	3,796.40	3,349.50	117.42	—	3,232.08	2.29	296.52	49.06	0.19	98.84
平成元年	3,857.02	3,420.02	117.02	—	3,303.00	2.36	289.15	46.22	0.18	99.09
2	3,803.36	3,373.05	117.22	—	3,255.83	2.36	283.25	45.40	0.13	99.17
3	3,777.56	3,377.92	120.01	—	3,257.91	2.20	263.64	41.52	0.13	92.15

資料：都主税局資産税部資産税第一課・昭和60年以降は世田谷区都市整備部都市計画課

注・1. 本表数字は固定資産税の対象となる評価面積であり、寺・学校用地等は含まれていない。
 田畑にはそれぞれ転田・転用畑含み、雑種地とは、運動場・ゴルフ場・鉄軌道用地・高圧鉄塔用地等をいう。

第6表 水準点の位置と高さ

(単位 = m)

基準日 各年1月1日

所在地		東京湾平均海面					
		昭和62年	昭和63年	平成元年	平成2年	平成3年	
太子堂	1丁目4番30号	世田谷ピロティ前	32.5616	32.5626	32.5654	32.5606	32.5578
三軒茶屋	1丁目29番	共栄火災海上前	33.2994	33.3007	33.3000	33.2862	33.2849
若林	2丁目38番	若林陸橋脇	37.0743	37.0777	37.0772	37.0765	37.0741
〃	3丁目34番	北野稻荷神社前	31.8205	31.8235	31.8225	31.8205	31.8177
世田谷	2丁目13番	清水屋酒店前	38.6947	38.6978	38.6958	38.6952	38.6935
代田	3丁目57番	代田八幡神社境内	33.2232	33.2268	33.2259	33.2260	33.2215
代田	6丁目30番	代田区民センター脇	41.9844	41.9870	41.9861	41.9861	41.9816
野沢	3丁目30番	キグナススタンド向側	38.9767	38.9785	38.9771	38.9742	38.9715
上馬	2丁目15番2号	マツダオート南東京前	39.4164	39.4178	39.4161	39.4120	39.4106
〃	3丁目14番12号	中華料理「玉龍」脇	40.8885	40.8888	40.8875	40.8845	40.8818
上野毛	3丁目22番	北野稻荷神社境内	25.2854	25.2874	25.2848	25.2881	25.2802
中町	4丁目21番	玉川中学校内	32.7655	32.7651	32.7641	32.7675	32.7610
用賀	1丁目6番	中華「蘭」脇植込内	45.3569	45.3569	45.3557	45.3562	45.3495
瀬田	3丁目6番8号	精進料理「泉仙」前	35.4663	35.4641	35.4644	35.4671	35.4606
玉川	2丁目23番	ドッグウッドプラザ前	13.2215	13.2219	13.2189	13.2200	13.2116
新町	1丁目7番12号	ジュネス246脇	44.0557	44.0591	44.0555	44.0558	44.0511
千歳台	3丁目1番	昭和千歳船橋スタンド前	44.3679	44.3663	44.3648	44.3663	44.3619
南島山	6丁目10番	住宅供給公社島山住宅1号棟前	45.9421	45.9440	45.9382	45.9371	45.9338
〃	6丁目32番	南島山アパート前	47.5420	47.5376
給田	3丁目26番	アーベイン世田谷前	46.3090
鎌田	3丁目19番2号	(有)カナダ緑化産業前	14.0135	14.0152	14.0114	14.0148	14.0078
大蔵	3丁目1番	GREEN WOODS向側	40.3110	40.3137	40.3129	40.3138	40.3079

資料：東京都土木技術研究所「水準基標測量成果表」

気象

第7表 月次別降水量

(単位=mm)

昭和61～平成2年

年次	総数	1月	2月	3月	4月	5月	6月	7月	8月	9月	10月	11月	12月
61	1,458.0	15.0	28.0	188.0	88.0	210.0	138.0	137.0	234.0	191.0	74.0	41.0	116.0
62	1,089.0	38.0	29.5	94.0	42.5	65.0	120.5	146.5	45.5	214.5	193.0	39.5	60.5
63	1,515.5	28.0	17.5	185.0	107.5	144.0	198.0	158.0	341.5	251.5	58.5	26.0	0.0
平成元年	1,937.5	95.0	107.0	118.0	187.0	210.0	205.0	154.0	360.5	204.0	197.0	71.0	29.0
2	1,512.5	32.5	116.5	97.5	137.5	120.5	68.0	51.0	181.5	287.0	148.5	234.0	38.0

資料；東京管区気象台「東京都気象年報」

注・1. 観測地点は、千代田区大手町1-3-4 東京管区気象台

2. 昭和59～61年の測定値は、小数点以下第一位を四捨五入された値(mm)です。

第8表 月次別平均気温

(単位=°C)

昭和61～平成2年

年次	1月	2月	3月	4月	5月	6月	7月	8月	9月	10月	11月	12月
61	4.5	4.3	7.8	13.9	17.9	21.1	23.9	26.8	23.7	17.1	12.3	8.5
62	5.8	6.8	9.3	14.4	19.3	22.1	27.0	27.3	23.3	18.9	12.8	8.1
63	7.7	4.9	8.4	14.3	18.2	22.3	22.4	27.0	22.8	17.5	11.4	8.4
平成元年	8.1	7.5	9.6	15.6	17.7	20.7	24.1	27.1	25.2	17.5	14.2	9.2
2	5.0	7.8	10.6	14.7	19.2	23.5	25.7	28.6	24.8	19.2	15.1	10.0

資料；東京管区気象台「東京都気象年報」

注・1. 3・6・9・12・15・18・21・24時の8回平均を算術計算したものである。

2. 観測地点は、千代田区大手町1-3-4 東京管区気象台

第9表 日最高気温の月平均値

(単位=°C)

昭和61～平成2年

年次	1月	2月	3月	4月	5月	6月	7月	8月	9月	10月	11月	12月
61	8.2	7.9	11.8	18.0	21.6	24.4	27.2	30.4	26.8	20.5	15.6	12.2
62	10.0	10.7	13.2	18.4	23.1	25.7	30.6	30.8	26.3	22.2	16.2	12.4
63	11.7	8.9	11.9	18.1	22.1	25.5	25.2	30.2	25.2	20.8	15.6	12.5
平成元年	11.4	11.1	13.6	19.6	21.5	23.8	27.4	30.5	28.4	20.7	17.7	12.8
2	8.8	10.5	14.4	18.6	23.1	27.0	29.2	32.4	28.1	22.4	19.0	13.6

資料；東京管区気象台「東京都気象年報」

注・観測地点は、千代田区大手町1-3-4 東京管区気象台

第10表 日最低気温の月平均値

(単位=°C)

昭和61～平成2年

年次	1月	2月	3月	4月	5月	6月	7月	8月	9月	10月	11月	12月
61	1.0	0.8	3.9	10.0	14.4	18.3	21.2	24.1	21.0	13.6	9.0	4.9
62	1.9	3.0	5.1	10.3	15.4	18.8	24.1	24.3	20.7	15.9	9.6	4.1
63	3.7	1.1	4.6	10.2	14.4	19.4	20.1	24.4	20.7	14.4	7.2	4.5
平成元年	4.8	4.3	5.8	11.6	14.2	17.8	21.5	24.5	22.5	14.5	10.8	5.7
2	1.7	5.1	7.0	10.8	15.8	20.8	22.8	25.7	21.9	16.0	11.4	6.3

資料；東京管区気象台「東京都気象年報」

注・観測地点は、千代田区大手町1-3-4 東京管区気象台

第11表 気 象

(単位=風速m/s 温度=%)

年次・月次	天 気 日 数						日 照	
	快 晴	晴	曇	雨	小 雨	雪	日照時間	日照率(%)
61	35	148	85	57	34	6	1,924.8	45
62	48	142	81	55	28	11	1,930.4	44
63	49	155	59	57	42	4	1,805.7	41
平成元年	37	147	61	88	32	—	1,832.7	41
2	47	157	54	62	40	5	1,940.5	44
1 月	6	17	2	—	2	4	179.3	58
2	1	9	3	8	6	1	81.6	27
3	4	16	4	5	2	—	200.4	54
4	3	11	2	9	5	—	155.4	40
5	3	11	6	6	5	—	174.4	40
6	1	9	11	5	4	—	133.4	31
7	2	10	11	4	4	—	143.8	33
8	2	22	1	3	3	—	230.2	55
9	2	12	6	9	1	—	140.2	38
10	1	15	5	5	5	—	137.6	39
11	9	10	3	6	2	—	166.9	54
12	13	15	—	2	1	—	197.3	65

資料；日本気象協会「気象年鑑」・東京管区気象台「東京都気象年報」・気象庁地震火山部地震津波監視課

注・1. 観測地点は、千代田区大手町1-3-4 東京管区気象台

2. 天気の基本

3・9・15・21時の雲量の平均値により快晴・晴・曇と分類してある 快晴=平均雲量1.4以下 晴=雨=日降水量5.0ミリ以上 小雨=日降水量1.0ミリ以上4.9ミリ以下 雪=新積雪1センチ以上、

第12表 月 次 別

(単位 極値=mm)

年次	1 月		2 月		3 月		4 月		5 月		6 月	
	極 値	起 日	極 値	起 日	極 値	起 日	極 値	起 日	極 値	起 日	極 値	起 日
61	13.4	4	14.5	18	83.0	23	24.5	22	80.5	14	37.0	30
62	12.0	12	9.5	18	20.5	24	12.5	7	23.5	14	46.0	20
63	13.0	21	13.5	27	70.0	22	31.5	8	32.5	23	57.5	30
平成元年	42.5	23	24.5	17	26.5	27	62.5	8	50.5	11	41.5	23
2	19.5	16	23.0	1	53.0	31	37.5	21	70.0	14	19.0	9

資料；東京管区気象台「東京都気象年報」

注・観測地点は、千代田区大手町1-3-4 東京管区気象台

* 1・昭和63年12月の起日は、3・4・5・9・12・13・15日です

概 況

昭和61～平成2年

風 速		湿 度		地 震 回 数				
平 均	最大風速	平 均	最小湿度	震 度 1	震 度 2	震 度 3	震 度 4	震 度 5
3.5	13.8	65	17	17	7	2	1	—
3.6	14.0	63.5	13	29	10	8	3	—
3.6	14.5	62	12	36	9	6	1	—
3.7	14.6	64	16	26	11	9	1	—
3.6	14.4	62	15	20	9	6	2	—
3.6	12.2	50	17	2	—	—	—	—
3.5	10.6	67	29	—	1	—	1	—
4.6	12.9	49	16	1	1	—	—	—
3.9	14.0	59	15	1	1	—	—	—
3.4	12.2	60	19	4	—	1	—	—
3.5	12.7	68	31	—	2	1	1	—
3.1	9.2	71	43	1	1	—	—	—
4.0	13.8	68	36	2	2	3	—	—
3.4	14.4	70	32	1	—	—	—	—
3.5	12.3	66	27	2	1	—	—	—
3.2	13.1	64	24	2	—	—	—	—
3.3	12.8	49	19	4	—	1	—	—

平均雲量1.5以上8.4以下 曇 = 平均雲量8.5以上
 または降雪時間が長い場合。雨と雪との両方の現象があって、ともに条件を満足している場合は雪。

最 大 降 水 量

昭和61～平成2年

7 月		8 月		9 月		10 月		11 月		12 月	
極 値	起 日	極 値	起 日	極 値	起 日	極 値	起 日	極 値	起 日	極 値	起 日
58.0	23	185.0	4	77.0	2	25.5	8	14.5	9	67.0	19
37.5	31	9.0	(22) (23)	66.0	4	36.5	17	31.5	4	29.5	13
38.5	16	141.0	11	65.0	25	19.0	6	9.0	18	0.0	* 1
27.5	16	195.0	1	78.5	20	54.0	11	22.0	1	26.0	24
24.0	13	116.5	10	123.5	30	66.0	8	102.5	30	20.0	11

第13表 月 次 別

(単位 極値=°C)

年 次	1 月		2 月		3 月		4 月		5 月		6 月	
	極 値	起 日	極 値	起 日	極 値	起 日	極 値	起 日	極 値	起 日	極 値	起 日
61	11.8	(17) (18)	14.5	3	18.1	9	23.0	23	26.9	31	31.5	26
62	18.0	17	23.0	12	20.5	25	26.6	22	27.9	21	32.3	(5) (6)
63	16.9	22	19.7	5	21.3	12	27.7	30	29.2	19	29.9	8
平成元年	19.2	20	17.2	16	20.2	4	24.0	16	25.4	(22) (24)	31.1	29
2	16.3	6	19.4	24	21.3	24	24.2	23	28.4	30	34.1	22

資料：東京管区気象台「東京都気象年報」

注・観測地点は、千代田区大手町1-3-4 東京管区気象台

第14表 月 次 別

(単位 極値=°C)

年 次	1 月		2 月		3 月		4 月		5 月		6 月	
	極 値	起 日	極 値	起 日	極 値	起 日	極 値	起 日	極 値	起 日	極 値	起 日
61	-1.3	11	-1.6	9	0.0	4	4.6	8	11.2	22	13.8	6
62	-0.4	26	-0.7	2	0.0	3	2.2	1	9.2	15	15.3	29
63	0.6	7	-1.7	22	1.3	4	0.7	8	9.8	24	17.2	1
平成元年	0.9	28	1.9	3	1.7	8	7.5	12	10.1	12	11.7	10
2	-1.4	27	0.1	2	4.3	14	6.1	6	11.0	2	16.4	6

資料：東京管区気象台「東京都気象年報」

注・観測地点は、千代田区大手町1-3-4 東京管区気象台

最高気温

昭和61~平成2年

7月		8月		9月		10月		11月		12月	
極値	起日	極値	起日	極値	起日	極値	起日	極値	起日	極値	起日
33.4	29	34.6	5	34.5	4	26.6	3	21.7	4	17.8	10
37.3	24	34.0	29	34.8	1	28.2	3	25.6	3	21.5	30
32.6	9	32.9	(22) (23)	31.2	16	24.9	22	22.5	10	17.5	5
31.5	25	33.5	10	32.3	18	25.9	1	22.5	6	20.1	4
34.6	19	35.9	(7) (24)	34.0	12	28.2	6	25.7	5	23.5	1

最低気温

昭和61~平成2年

7月		8月		9月		10月		11月		12月	
極値	起日	極値	起日	極値	起日	極値	起日	極値	起日	極値	起日
16.7	3	19.6	4	15.8	28	8.0	20	5.0	27	0.5	30
19.1	6	20.5	3	15.5	29	12.3	26	3.9	30	0.3	8
17.2	4	21.6	16	17.5	26	8.8	31	2.4	27	0.8	17
15.1	3	21.8	26	18.1	(24) (25)	11.2	30	5.8	30	2.4	31
17.9	13	22.6	26	16.8	27	11.6	11	5.8	22	3.1	30

第15表 世 田 谷 区 内

(単位 極値=mm)

年 次	観 測 局	1 月		2 月		3 月		4 月		5 月		6 月	
		極値	起日	極値	起日	極値	起日	極値	起日	極値	起日	極値	起日
62	砧	21	14	32	20
	用賀	23	14	33	28
	玉川	28	14	33	28
	烏山	25	14	39	20
	経堂	25	14	32	20
	世田谷	25	14	32	20
	北沢	25	14	34	20
63	砧	13	21	10	27	32	26	28	8	34	22	40	(27), (30)
	用賀	12	21	8	27	32	22	34	8	35	25	58	16
	玉川	12	21	9	27	35	22	32	8	34	22	48	16
	烏山	13	21	12	27	32	26	27	8	35	22	52	16
	経堂	11	21	10	27	34	26	17	13	31	22	40	30
	世田谷	12	21	9	27	33	22	23	7	33	22	36	30
	北沢	14	21	8	27	37	22	28	7	36	22	40	30
平成元年	砧	41	23	32	25	45	27	55	8	46	11	47	16
	用賀	40	23	31	25	36	27	63	8	46	11	37	23
	玉川	35	23	30	25	31	27	67	8	45	11	40	16
	烏山	39	23	31	25	45	27	57	8	47	11	47	16
	経堂	40	23	32	25	40	27	57	8	49	11	44	16
	世田谷	34	23	29	25	31	27	57	8	41	11	44	16
	北沢	34	23	29	25	31	27	54	8	47	11	45	16
平成2年	砧	12	17	19	23	42	31	19	(20), (22)	19	14	20	9
	用賀	14	17	24	20	41	31	19	25	18	(7), (14)	26	9
	玉川	13	17	18	23	41	31	21	22	20	7	23	9
	烏山	12	17	20	20	38	31	19	(20), (22)	21	14	20	9
	経堂	15	17	23	20	43	31	19	(20), (22)	20	14	20	9
	世田谷	12	17	15	23	39	31	19	(20), (22)	17	14	14	1
	北沢	16	17	21	20	44	31	20	20	21	14	24	9

月 次 別 最 大 降 水 量

昭和61～平成3年

7 月		8 月		9 月		10 月		11 月		12 月	
極 値	起 日	極 値	起 日	極 値	起 日	極 値	起 日	極 値	起 日	極 値	起 日
31	25	45	24	64	24	40	16	13	4	12	12
28	25	40	24	60	24	37	16	16	4	13	(13)
25	25	52	24	55	24	37	16	19	4	15	(14)
71	31	53	24	71	24	45	16	19	4	16	12
63	31	38	24	58	24	37	16	15	4	13	14
63	31	31	24	60	24	39	16	15	4	14	12
69	25	22	1	60	24	38	16	15	4	17	13
87	15	115	11	54	25	26	5	6	(17)	0	—
89	15	123	11	52	25	26	5	6	(20)	0	—
98	15	97	11	60	25	27	5	5	17	0	—
86	15	126	11	54	25	26	5	7	(17)	0	—
75	15	106	11	50	(25)	23	5	7	(20)	0	—
80	15	98	11	51	(27)	24	5	6	17	0	—
78	15	102	11	54	25	25	5	6	17	0	—
152	31	72	10	81	19	53	11	12	17	19	24
154	31	66	1	80	19	54	11	14	17	23	24
159	31	70	1	86	19	49	11	12	(9)	24	24
153	31	99	10	71	19	46	11	11	(17)	19	24
148	31	67	1	75	19	52	11	12	(13)	22	24
147	31	69	1	71	19	50	31	12	(17)	20	24
160	31	70	1	81	19	55	11	13	(13)	22	24
40	12	68	9	137	30	53	7	121	(17)	30	11
42	12	66	8	124	30	52	7	111	30	30	11
36	12	79	9	154	30	46	7	105	30	28	11
39	12	78	(8)	139	30	55	7	129	30	30	11
44	12	75	(9)	134	30	50	7	117	30	28	11
33	12	73	9	132	30	51	7	105	30	21	11
34	12	74	9	136	30	53	7	103	30	27	11

第15表のつづき

(単位 極値 = mm)

年次	観測局	1 月		2 月		3 月		4 月		5 月		6 月	
		極値	起日	極値	起日	極値	起日	極値	起日	極値	起日	極値	起日
平成3年	砧	36	21	52	15	73	22	46	7	21	31	38	23
	用賀	37	21	56	15	74	22	41	7	19	31	33	23
	玉川	33	21	58	15	72	22	37	7	21	31	39	15
	烏山	34	21	50	15	64	22	44	7	21	31	40	23
	経堂	37	21	56	15	71	22	42	7	19	31	36	23
	世田谷	33	21	57	15	66	22	39	7	19	31	38	23
	北沢	36	21	60	15	71	22	40	7	18	31	37	23

資料；土木部工事課

- 注・1. 昭和62年4月以前については、観測データ(雨量・水位観測システムによる)の集計方法が異なるので、資料の
 2. 観測局の場所
 砧 = (成城6-2・砧図書館屋上)・用賀 = (用賀4-7・用賀調理場事務所屋上)・玉川 = (玉川3-4・
 ・世田谷 = (世田谷2-22・世田谷区役所第2庁舎屋上)・北沢 = (代田5-19・北沢土木事務所屋上)
 3. 日雨量は、9:00～翌日9:00までの累計雨量

第16表 世 田 谷 区 内

(単位 極値 = °C)

年次	観測局	1 月		2 月		3 月		4 月		5 月		6 月	
		極値	起日	極値	起日	極値	起日	極値	起日	極値	起日	極値	起日
昭和61年	世田谷	11.2	17	13.2	3	18.2	16	23.2	26	27.1	31
	砧	11.1	8	13.8	3	17.8	9	23.9	26	26.9	31	32.1	26
	玉川	11.7	17	13.9	3	18.0	9	22.1	26	25.8	31
62	世田谷	17.4	17	22.3	12	21.1	5	25.0	22	27.9	21	33.6	6
	砧	17.3	17	21.9	12	19.9	25	25.1	22	27.6	21	33.6	6
	玉川	17.3	17	21.5	12	20.1	24	24.5	(8/22)	27.1	21	31.6	6
63	世田谷	15.8	22	19.1	5	21.5	12	27.5	30	28.7	19	29.3	7
	砧	15.6	22	19.2	5	26.7	30	28.6	19	29.4	7
	玉川	18.2	22	21.3	5	23.3	12	28.4	30	30.1	19	30.9	7
平成元年	世田谷	18.2	20	16.2	16	18.9	4	23.3	18	24.9	24	30.2	29
	砧	18.1	20	16.2	16	18.9	4	23.5	18	25.4	28	29.4	(26/29)
	玉川	18.6	20	15.8	16	18.7	4	23.1	9	24.8	24	30.3	29
2	世田谷	16.3	6	19.0	24	20.4	24	23.2	1	27.6	30	34.8	22
	砧	15.8	6	19.1	24	21.1	24	23.2	28	27.8	30	35.7	22
	玉川	15.6	6	19.0	24	20.3	24	22.8	28	27.3	30	33.5	22

資料；都環境保全局大気保全部「大気汚染常時測定結果報告」・生活環境部公害対策課「大気汚染常時測定局測定結果」

注・1. 観測局の場所

- 世田谷 = (世田谷区役所屋上)・砧 = (砧支所屋上)・玉川 = (玉川支所屋上)
 2. 昭和58年・59年の砧・玉川測定値は、小数点以下第一位を四捨五入された値(°C)です

7 月		8 月		9 月		10 月		11 月		12 月	
極 値	起 日	極 値	起 日	極 値	起 日	極 値	起 日	極 値	起 日	極 値	起 日
34	5	87	20	123	19	95	11	40	28	17	27
52	5	96	20	129	19	94	11	43	28	21	27
46	5	102	20	123	19	91	11	45	28	21	27
42	5	101	20	135	19	90	11	37	28	15	27
36	5	109	20	124	19	102	11	38	28	18	27
45	5	105	20	126	19	86	11	40	28	19	27
41	5	103	20	132	19	106	11	42	28	19	27

確認が取れない。

玉川支所屋上)・烏山=(粕谷4-9・烏山土木事務所屋上)・経堂=(宮坂3-15・北沢土木事務所分室屋上)

月 次 別 最 高 気 温

昭和61~平成2年

7 月		8 月		9 月		10 月		11 月		12 月	
極 値	起 日	極 値	起 日	極 値	起 日	極 値	起 日	極 値	起 日	極 値	起 日
34.4	29	34.2	4	27.4	3	22.2	2	17.7	19
33.7	29	34.2	5	34.5	4	27.3	3	20.1	4	17.2	19
...	...	33.9	5	30.9	22	26.5	3	20.8	2
35.9	24	33.8	(17) 21	33.6	1	27.8	3	24.8	3	21.8	30
36.2	24	34.6	21	33.3	1	27.0	3	25.0	3	22.7	30
34.8	24	33.7	29	32.9	1	27.7	3	25.0	3	22.9	30
32.2	9	33.2	22	31.3	16	24.2	22	22.2	10	16.9	5
33.2	9	33.9	22	31.1	16	24.1	1	21.3	10	16.8	5
34.5	9	35.1	22	33.5	16	26.3	22	24.4	10	18.8	5
31.3	24	34.0	10	31.8	1	25.4	1	21.8	6	18.1	4
31.4	21	33.8	10	32.5	1	24.9	1	21.9	6	16.9	3
31.2	24	33.2	10	31.0	1	25.9	1	21.6	6	18.0	4
35.7	19	35.1	24	32.9	(4) 12	29.0	1	25.8	5	23.2	1
36.6	19	35.6	24	33.7	12	28.8	1	25.3	5	23.2	1
34.9	19	34.7	24	32.7	12	27.3	(1) 6	25.5	5	22.7	1

第17表 世 田 谷 区 内

(単位 極値 = °C)

年 次	観 測 局	1 月		2 月		3 月		4 月		5 月		6 月	
		極値	起日	極値	起日	極値	起日	極値	起日	極値	起日	極値	起日
昭和61年	世 田 谷	-3.8	23	-3.6	9	-1.2	3	2.0	8	9.9	22
	砧	-4.3	23	-3.7	9	-1.4	3	1.0	8	10.1	22	12.6	6
	玉 川	-3.3	23	-3.0	9	-0.6	23	1.3	8	9.3	22
62	世 田 谷	-2.0	26	-1.4	2	-1.5	3	3.3	14	8.6	15	14.3	12
	砧	-2.5	27	-2.1	2	-2.8	3	0.6	1	8.3	15	13.9	12
	玉 川	-1.4	26	-0.9	5	-2.4	3	1.2	1	8.5	15	14.7	12
63	世 田 谷	-1.1	25	-3.7	4	-0.2	4	-1.5	8	8.3	24	16.1	3
	砧	-1.9	11	-4.5	4	-0.3	4	0.1	8	8.2	24	17.0	30
	玉 川	-1.0	11	-1.5	4	2.3	4	2.4	8	10.8	24	19.3	1
平成元年	世 田 谷	-0.1	28	-0.3	3	1.4	8	6.9	(2) 6	9.3	12	11.3	10
	砧	-0.7	29	-1.7	3	1.0	8	6.4	6	9.6	(7) 12	11.3	10
	玉 川	-0.2	29	-0.7	3	1.6	8	7.0	6	9.7	12	11.5	10
2	世 田 谷	-2.8	26	-2.1	1	2.0	9	4.2	6	10.7	(1) 2	16.4	30
	砧	-3.6	26	-2.6	2	1.1	9	4.1	6	11.1	(1) 2 3	16.3	5
	玉 川	-2.9	27	-1.5	2	2.0	9	4.5	6	10.9	2	16.4	(5) 6

資料；都環境保全局大気保全部「大気汚染常時測定結果報告」・生活環境部公害対策課「大気汚染常時測定局測定結果」

注・1. 観測局の場所

世田谷 = (世田谷区役所屋上) ・砧 = (砧支所屋上) ・玉川 = (玉川支所屋上)

2. 昭和58年・59年の砧・玉川測定値は、小数点以下第一位を四捨五入された値(°C)です

月次別最低気温

昭和61～平成2年

7月		8月		9月		10月		11月		12月	
極値	起日	極値	起日	極値	起日	極値	起日	極値	起日	極値	起日
16.4	3	…	…	15.7	28	7.3	20	4.0	18	-0.5	30
13.1	1	18.6	4	14.5	28	5.9	{20 21}	3.0	18	-1.4	23
…	…	18.1	4	15.2	28	6.5	20	4.4	18	…	…
18.6	6	20.0	1	15.0	{28 29}	11.0	26	3.2	30	-1.7	8
18.3	5	19.7	3	14.9	{28 29}	10.9	26	2.6	30	-2.2	8
18.8	{5 6}	19.9	3	15.2	{28 29}	11.5	26	4.5	30	-0.9	6
16.7	1	16.7	11	16.4	30	6.2	31	1.1	27	-1.2	17
16.8	{4 25}	20.5	16	16.2	30	5.7	31	0.4	27	-1.5	18
19.1	1	22.8	16	18.8	{26 30}	8.0	31	3.4	27	-0.9	18
14.6	3	20.7	26	16.6	25	9.0	30	3.5	30	1.1	31
14.6	3	20.6	26	16.9	30	8.5	30	2.7	20	0.3	31
14.8	3	21.0	26	17.1	25	9.2	30	3.9	20	1.1	31
16.8	13	22.3	28	15.7	27	9.7	11	3.8	24	0.6	31
17.0	13	21.7	29	15.8	27	9.5	11	4.1	22	0.0	28
17.1	13	22.0	29	16.0	27	10.2	11	3.8	24	0.6	25

土地・気象

第18表 世田谷区内月次別降水量

(単位=mm)

昭和62～平成3年

年次	観測局	総数	1月	2月	3月	4月	5月	6月	7月	8月	9月	10月	11月	12月
昭和62年	砧	393	…	…	…	…	51	113	111	101	203	167	43	42
	用賀	415	…	…	…	…	60	116	121	91	207	168	48	67
	玉川	350	…	…	…	…	62	110	73	108	181	161	51	68
	烏山	543	…	…	…	…	58	124	180	116	216	192	53	64
	経堂	441	…	…	…	…	52	115	158	98	203	168	43	61
63	世田谷	459	…	…	…	…	53	118	185	86	200	170	43	63
	北沢	484	…	…	…	…	61	116	207	75	215	164	42	68
	砧	1,615	26	17	178	110	116	216	162	462	263	47	18	0
	用賀	1,563	26	18	189	116	115	231	156	386	254	50	22	0
	玉川	1,542	26	17	174	113	120	237	166	356	263	51	19	0
平成元年	烏山	1,694	27	18	180	97	122	247	160	511	264	49	19	0
	経堂	1,477	34	18	170	68	107	208	141	410	247	49	25	0
	世田谷	1,417	23	16	170	89	112	188	144	369	238	48	20	0
	北沢	1,543	30	18	184	106	124	197	153	406	253	51	21	0
	砧	1,902	97	131	109	156	198	209	282	267	191	218	44	25
2	用賀	1,864	96	129	105	165	192	193	275	255	172	233	49	27
	玉川	1,824	94	126	99	163	178	205	276	244	172	216	51	27
	烏山	1,920	96	131	112	174	222	221	263	294	180	188	39	25
	経堂	1,835	98	129	109	164	205	219	240	235	169	223	44	26
	世田谷	1,713	87	125	95	150	175	212	224	250	135	214	46	23
3	北沢	1,833	85	124	96	168	196	212	243	256	170	233	50	25
	砧	1,511	24	118	88	124	61	55	63	157	391	156	274	36
	用賀	1,554	30	134	85	129	62	66	65	183	384	147	269	34
	玉川	1,515	30	118	80	138	61	64	64	172	383	141	264	34
	烏山	1,527	26	106	83	122	56	60	70	203	377	151	273	33
3	経堂	1,505	29	126	89	127	56	59	79	165	360	143	272	32
	世田谷	1,355	26	103	77	122	54	51	58	156	320	136	252	25
	北沢	1,524	33	130	90	124	62	62	70	196	347	148	262	31
	砧	2,031	52	66	169	111	60	156	85	223	484	490	90	45
	用賀	2,058	56	70	159	111	59	151	102	221	501	487	97	44
3	玉川	2,064	54	73	154	107	60	155	88	229	520	477	104	43
	烏山	1,987	48	63	148	104	58	150	87	262	488	456	81	42
	経堂	2,057	52	69	161	109	57	152	84	243	503	491	92	44
	世田谷	1,927	49	69	148	102	56	150	94	223	462	441	92	41
	北沢	2,063	53	73	164	106	58	150	92	225	514	489	95	44

資料：土木部工事課

注・1. 昭和62年4月以前については、観測データ(雨量・水位観測システムによる)の集計方法が異なるので、資料の確認が取れない。

2. 観測局の場所

砧=(成城6-2・砧図書館屋上)・用賀=(用賀4-7・用賀調理場事務室屋上)・玉川=(玉川3-4・玉川支所屋上)

・烏山=(粕谷4-9・烏山土木事務所屋上)・経堂=(宮坂3-15・北沢土木事務所分室屋上)

・世田谷=(世田谷2-22・世田谷区役所第2庁舎屋上)・北沢=(代田5-19・北沢土木事務所屋上)

第19表 世田谷区内月次別平均気温

(単位=°C) 昭和61~平成2年

年次	観測局	1月	2月	3月	4月	5月	6月	7月	8月	9月	10月	11月	12月
昭和61年	世田谷	3.3	3.2	6.7	13.0	16.9	...	24.2	...	23.5	16.8	11.5	7.6
	砧	3.1	3.1	6.7	13.2	17.1	20.4	23.4	26.3	22.9	15.8	10.8	6.8
	玉川	3.9	4.0	6.6	12.3	16.1	25.0	22.7	16.1	11.3	...
62	世田谷	5.0	6.3	8.6	13.8	18.6	21.5	26.3	26.6	22.6	18.0	11.6	6.7
	砧	4.2	5.5	8.0	13.4	18.4	21.2	26.2	26.5	22.3	17.7	11.3	6.3
	玉川	5.3	6.7	8.9	13.7	18.5	21.4	26.1	26.4	22.5	18.2	12.1	9.0
63	世田谷	6.6	3.8	7.4	13.4	17.6	21.6	21.9	26.2	22.0	16.5	10.2	7.0
	砧	6.3	3.6	7.5	13.7	17.5	21.5	21.7	26.0	21.7	16.1	9.8	6.6
	玉川	9.1	6.3	9.7	15.7	19.8	23.8	24.0	28.4	24.2	18.7	12.4	7.8
平成元年	世田谷	7.0	6.5	8.7	14.7	16.9	19.9	23.6	26.4	24.3	16.4	13.0	7.6
	砧	6.8	6.4	8.5	14.6	16.9	19.8	23.6	26.3	24.3	16.3	12.6	7.5
	玉川	7.2	6.7	8.8	14.8	17.1	20.0	23.7	26.5	24.5	16.8	13.2	7.9
2	世田谷	4.0	6.7	9.6	13.9	18.4	22.9	25.2	28.0	24.0	18.5	13.9	8.7
	砧	3.6	6.7	9.4	13.8	18.2	22.9	25.4	28.0	23.9	18.1	14.1	8.5
	玉川	4.1	7.1	9.9	14.0	18.4	22.8	25.2	27.9	24.1	18.4	14.1	8.9

資料：都環境保全局大気保全部「大気汚染常時測定室測定結果報告」・生活環境部公害対策課「大気汚染常時測定局測定結果」
 注・観測局の場所
 世田谷=（世田谷区役所屋上）・砧=（砧支所屋上）・玉川=（玉川支所屋上）

第20表 世田谷区内日最高气温の月平均

(単位=°C) 昭和61~平成2年

年次	観測局	1月	2月	3月	4月	5月	6月	7月	8月	9月	10月	11月	12月
昭和61年	世田谷	7.6	7.2	10.9	17.1	20.7	...	27.5	...	26.7	20.8	15.1	11.5
	砧	7.5	7.4	10.9	17.4	20.9	24.1	27.1	30.5	26.4	19.7	14.5	11.0
	玉川	8.0	7.9	10.6	16.3	19.7	28.5	25.8	19.8	14.8	12.2
62	世田谷	9.9	15.9	13.3	18.0	22.5	25.3	29.9	30.2	24.7	21.7	15.1	11.2
	砧	9.2	9.7	12.2	17.8	22.5	25.4	30.1	30.5	25.5	21.2	15.1	11.5
	玉川	9.9	10.7	13.2	17.8	22.0	25.0	29.5	29.8	25.5	21.7	15.6	14.2
63	世田谷	11.1	7.9	11.1	17.5	21.5	24.9	24.6	29.6	24.3	20.1	14.4	11.8
	砧	11.0	7.6	12.5	18.1	21.8	24.8	24.5	29.7	24.3	19.7	14.5	11.5
	玉川	13.4	10.2	13.1	19.6	23.6	26.8	26.7	31.7	26.4	22.3	17.0	12.4
平成元年	世田谷	10.8	10.3	12.8	18.6	20.0	23.1	26.6	30.0	27.7	20.0	17.0	11.5
	砧	10.6	10.2	12.7	18.6	21.0	23.2	27.0	30.3	27.9	19.8	16.7	11.6
	玉川	11.0	10.4	12.7	18.5	20.8	23.1	26.7	29.9	27.5	20.2	17.1	11.8
2	世田谷	8.0	10.0	13.6	17.8	22.4	26.3	28.8	31.7	27.4	21.2	18.5	13.0
	砧	7.7	9.8	13.5	17.8	22.5	26.5	29.4	32.1	27.5	21.5	18.7	12.9
	玉川	8.2	10.1	13.7	17.8	22.1	25.9	28.6	31.4	27.2	21.9	18.5	13.0

資料：都環境保全局大気保全部「大気汚染常時測定室測定結果報告」・生活環境部公害対策課「大気汚染常時測定局測定結果」
 注・観測局の場所
 世田谷=（世田谷区役所屋上）・砧=（砧支所屋上）・玉川=（玉川支所屋上）

第21表 世田谷区内日最低气温の月平均

(単位=°C)

昭和61～平成2年

年次	観測局	1月	2月	3月	4月	5月	6月	7月	8月	9月	10月	11月	12月
昭和61年	世田谷 砧	-0.7	-0.5	2.7	9.2	13.3	…	21.4	…	20.6	13.1	8.2	3.7
	玉川	-0.9	-0.7	2.6	9.1	13.2	17.2	20.4	23.2	20.0	12.0	7.3	2.7
62	世田谷 砧	-1.0	4.0	2.7	8.6	12.6	…	…	22.3	19.8	12.5	8.0	4.1
	玉川	0.9	2.6	4.5	9.5	14.6	17.8	23.3	23.5	19.9	14.8	8.3	2.7
63	世田谷 砧	0.0	1.4	3.6	8.8	14.2	17.5	23.1	23.2	19.6	14.5	7.9	2.2
	玉川	1.2	2.6	4.4	9.4	14.6	17.9	23.4	23.4	20.0	15.1	8.8	4.6
平成元年	世田谷 砧	2.5	-0.2	3.3	8.7	13.7	18.6	19.5	23.3	18.3	13.0	5.8	2.5
	玉川	2.1	-0.5	3.4	9.0	13.3	18.5	19.3	23.4	19.6	12.6	5.4	2.1
2	世田谷 砧	4.8	2.3	5.8	11.5	15.9	20.9	21.8	25.8	22.1	15.4	8.2	3.5
	玉川	3.5	3.1	5.0	10.4	13.2	16.9	20.9	23.5	21.3	13.2	9.1	3.9
2	世田谷 砧	3.2	2.8	4.6	10.2	13.2	16.6	20.7	23.3	21.3	13.0	8.7	3.6
	玉川	3.8	3.3	5.0	10.7	13.6	17.1	21.0	23.8	21.8	13.6	9.5	4.2
2	世田谷 砧	0.4	4.0	5.6	9.7	14.8	19.9	21.5	25.0	20.8	14.6	9.8	4.7
	玉川	-0.1	3.9	5.4	9.5	14.3	20.0	22.2	24.8	20.7	14.8	10.1	4.5
		0.5	4.3	6.0	9.9	15.0	20.1	22.4	25.0	21.1	15.1	10.1	4.9

資料：都環境保全局大気保全部「大気汚染常時測定室測定結果報告」・生活環境部公害対策課「大気汚染常時測定局測定結果」

注・観測局の場所

世田谷=(世田谷区役所屋上)・砧=(砧支所屋上)・玉川=(玉川支所屋上)