



せたがやそだち使用店はこちら！

ふれあい農園

世田谷の農地を身近に感じてもらい農業を広く知っていただくため、区内の農園で野菜や果樹の収穫体験や花の寄せ植えづくり体験を行っています。
当日現地に申し込み・参加していただくものや、事前応募が必要なものもありますので、詳細は区のおしらせ「せたがや」または区のホームページをご確認ください。

https://www.city.setagaya.lg.jp/shigotosangyou/nougyou/11928.html

「せたがやそだち」を 食べに行こう// 買いに行こう



このデザインの看板・タペストリー・ステッカーが目印です！ それぞれ3色あります！

世田谷区では区内産農産物「せたがやそだち」の魅力を発信し、地産地消を進めていくために、メニューに区内産農産物を使用している飲食店等を「せたがやそだち」使用店として登録しています！

https://www.city.setagaya.lg.jp/01003/5058.html

世田谷区 経済産業部 都市農業課 ☎03-3411-6658

令和7年4月発行

本パンフレットは、令和6年の実施状況をもとに作成しました。今年度実施しない農園や、天候等により実施時期が変更・中止になる場合がありますのでご了承ください。

ふれあい農園早見カレンダー

品目	1月	2月	3月	4月	5月	6月	7月	8月	9月	10月	11月	12月
たけのご掘り												
たまねぎの収穫												
いちごつみとり												
梅のもぎとり												
じゃがいも掘り												
えだまめの収穫												
親子で夏野菜の収穫												
夏野菜の収穫												
ブルーベリーつみとり												
トウモロコシのもぎとり												
ナシもぎとり												
ブドウもぎとり												
ブルーつみとり												
栗ひろい												
リンゴもぎとり												
いも掘り												
落花生の収穫												
みかん狩り												
花の寄せ植えづくり												
大根の引っこ抜き												
冬野菜の収穫												
世田谷いちご熟でいちご狩り												
トマトの収穫												



こちらの農家の皆さんがお店に提供しています！

農家	所在地	提供農産物	納品店舗	その他提供可能な農産物
木村 孝一郎	野毛 2-20-16	トマト、クレソン、レタス他	①ABCafe	
鈴木 孝臣	宇奈根 3-12-1	ナス、白菜、トウモロコシ他	③Ca'mia ④ルレ・サクラ	
池亀 亮	給田 1-8	野菜全般 (じゃがいも、トマト、キュウリ、枝豆、ナス、白菜他)	⑤話食ダイニング 男魚魚 ⑥酒菜や 肇一	
苅部 嘉也	桜 2-8	トマト、ナス、ルッコラ他	⑩イタリア料理ジータ	野菜全般 (キュウリ、ブロッコリー他)
香取 康修	喜多見 1-9-3	キュウリ、枝豆、トマト、白菜、ほうれん草、ナス	⑭ふたこビール醸造所 ⑮成城樓子	大根、ピーマン、ミニトマト、甘長とうがらし、キャベツ、ブロッコリー、小松菜、里芋、じゃがいも他
高橋 一仁	等々力 4-10-17	長ネギ、キャベツ、大根、ナス、トマト、キュウリ	⑯三金	
内海 雄揮	千歳台 4-10	トマト、ミニトマト、大根	⑯三金 ⑰さんばち食堂	
ちいさな野菜 やさん.unane (海老澤)	宇奈根 2-6-16	野菜全般 (カブ、人参、ほうれん草、じゃがいも、たまねぎ、大根他)	⑰まごわやさしい	野菜全般 (トウモロコシ、トマト、キュウリ他)
長島 常三	宇奈根 3-1	ほうれん草、人参、小松菜他	⑱gita Ristorante-italiano	枝豆、ナス、いんげん
野島 菊美	千歳台 5-19	いちご、ブルーベリー、柿	⑲さんばち食堂 ⑳DARLIN'DOLCE	柑橘類 (レモン・柚子)
下山 正雄	南鳥山 4-22-7	トウモロコシ、カリフラワー、フェンネル、バターナッツカボチャ、柑橘類、ラズベリー、ブドウ	⑲さんばち食堂 ⑳DARLIN'DOLCE	野菜全般 (ルッコラ、ディル他) ブルーベリー
そらまめ農園 (関田)	粕谷 2-6	エディブルフラワー、ミニトマト、ナス、レタス、ルッコラ、スティックセニョール	⑲さんばち食堂 ㉑新まきカフェ	カリフラワー、白丸ナス、ブルーベリー、ホーリーバジル、カリフローレ、レインボーレッドキウイ
海老澤 竜	宇奈根 2-7	じゃがいも、たまねぎ他	㉒ルレ・サクラ	
安藤 智一	大蔵 1-9-23	トマト、パプリカ他	㉒ルレ・サクラ	
島田 秀昭	千歳台 2-27-11	柑橘類	㉒DARLIN'DOLCE	
細井 誠一	上北沢 1-40-20	野菜全般 (キュウリ、ナス、じゃがいも、人参、大根、ほうれん草他)	㉓ハヤシヤ	
高橋 智之	等々力 4-14-7	野菜全般 (たまねぎ、ネギ、じゃがいも、トマト、ピーマン他)	㉔Trattoria motomu.N	
加藤 孝一	中町 2-17-8	トマト、ナス、キュウリ、大根、ピーマン	㉕自由が丘 味よし	
大谷 一彦	南鳥山 6-9-13	野菜全般 (ナス、トマト、キュウリ、大根、ブロッコリー他)	㉖創作中華ダイニング TAKANARI	キャベツ、小松菜、ほうれん草、人参、じゃがいも

せたがやそだち使用店 の登録店舗に提供している 農家の皆さんにも販促物を配付しています！



こちらの販促物が 目印です！！

①ABCafe MAP E-8

m.facebook.com/ABCafe-1048651088554915

畑のとなりのカフェ。
ピザの上には「せたがやそだち」が必ずのっています！

所在地 野毛 2-20-16
時間 PM6～PM9
定休日 不定休
電話 03-3701-2364
食材 トマト、クレソン他

⑥酒菜や 肇一 MAP A-1

choichi0427.com

農家直送！朝採り野菜の元気を皆様にお届けします。

所在地 北鳥山 8-31-15 泉山ハイツ107
時間 PM5～PM12
定休日 水曜日
電話 03-6313-0573
食材 ナス、トマト他

⑩成城樓子 MAP B-5

seijosakurako.blog77.fc2.com/

地元産の滋味あふれるお野菜のおいしさを皆様にお伝えしております。

所在地 成城 6-10-2 ハナビル3F
時間 AM10:30～PM5
定休日 日曜日、月曜日、祝日
電話 03-3483-5296
食材 トマト、ほうれん草、ナス他

⑳ルレ・サクラ MAP E-6

instagram.com/relaissakura/

地元採れたての新鮮野菜を提供しています。

所在地 新町 1-36-9 コーポラス米倉1F
時間 AM11:30～PM1:30 PM5:30～PM9
定休日 月曜日
電話 03-5760-6319
食材 トマト、トウモロコシ、じゃがいも、たまねぎ他

㉒ダイニング 慶 MAP C-4

instagram.com/dining.kei/

日替わりの定食・惣菜に世田谷産の旬の野菜を使用しています。

所在地 経堂 4-6-6
時間 AM11:30～PM2:30 (PM2 LO) PM6～PM9 (PM8:30 LO)
定休日 第1・3月曜日、火曜日
電話 050-5538-6905
食材 小松菜、春菊、大根、ナス他

㉓カマタ食堂 MAP C-7

tabelog.com/tokyo/A1317/A131708/13190200/

季節に合わせたせたがやそだちをお召し上がりください！

所在地 鎌田 3-8-13
時間 PM12～PM2 PM5～PM11 (PM10 LO)
定休日 火曜日
電話 03-6873-6934
食材 ナス、キュウリ、大根他季節野菜

③Ca'mia MAP B-7

camia-unane.com

生産者の顔が見えるので、安心してお客様に提供できます！

所在地 宇奈根 1-41-9
時間 AM11:30～PM2 ディナーは随時変更のためHP等をご確認ください。
定休日 月曜日、第3火曜日
電話 03-6411-0019
食材 ナス、白菜他

⑩イタリア料理ジータ MAP D-5

gita-setagaya.com

農業不使用で安心・安全なお野菜を提供しています。ぜひご賞味ください！

所在地 桜 3-2-10-101
時間 AM11:30～PM2:30 PM5:30～PM11
定休日 水曜日
電話 03-3439-8876
食材 ルッコラ、トマト、大根他

⑰まごわやさしい MAP F-5

instagram.com/magowayasashii.setagaya/

「せたがやそだち」の有機野菜を中心に弁当の副菜として使用しています！

所在地 若林 3-15-1
時間 AM11:30～PM2 PM5～PM8
定休日 日曜日、祝日 (土曜日は不定休)
電話 03-6804-0581
食材 カブ、人参、ほうれん草他

㉑DARLIN'DOLCE MAP A-2

darlindolce.com

完熟した状態で仕入れたおいしさを余すことなく味わってください。

所在地 南鳥山 6-27-13 ロイヤルハイツ1-D
時間 PM12～PM6 (日曜日はPM5まで) ※冬季は営業時間の変更あり
定休日 月曜日、火曜日 (12月～2月) 月曜日、火曜日、水曜日 (3月～11月)
電話 03-4400-8824
食材 いちご、ラズベリー、柿他

㉔Trattoria motomu.N 自由が丘駅から徒歩5分

instagram.com/trattoria_motomu.n/

朝採りの有機野菜をなるべくシンプルにご提供しています。

所在地 目黒区緑が丘 2-17-15
時間 AM11:30～PM3 (PM2 LO) PM6～PM10 (PM9 LO)
定休日 月曜日、火曜日 (祝日は営業)
電話 03-6421-1811
食材 たまねぎ、ネギ、じゃがいも、トマト、ピーマン他野菜全般

㉖創作中華ダイニング TAKANARI MAP B-2

x.com/TAKANARI15074199

地元の新鮮な野菜を提供しています！

所在地 南鳥山 6-28-4 Kビル南鳥山 2F
時間 AM11:30～PM3 (PM2:30 LO) PM5:30～PM10 (PM9:30 LO)
定休日 日曜日
電話 03-3326-2525
食材 ナス、トマト、キュウリ、大根、ブロッコリー他野菜全般

④鳥山 みくりや MAP B-2

enomaru357.wixsite.com/mikuriya

新鮮で美味しい「せたがやそだち」を使用しています！

所在地 南鳥山 5-32-14 アルファビル1F
時間 PM5～PM12
定休日 日曜日 (連休の場合日曜日営業、月曜日休)
電話 03-3308-4406
食材 大根、里芋他季節野菜

⑫ふたこビール醸造所 MAP C-7

futakobeer.com

できるだけ地域内で生産、製造、または販売されているものを使用し、小さな地域循環を意識しています。

所在地 玉川 3-13-7 柳小路南角
時間 AM11:30～PM10 (金曜日・土曜日はPM11まで)
定休日 第4火曜日
電話 03-6411-7125
食材 キュウリ、枝豆、白菜他

⑬gita Ristorante-italiano MAP B-5

setagaya-gita.com

地元でとれた安心で新鮮な野菜「せたがやそだち」を使用しています。

所在地 砧 3-17-6 マイキャッスル大蔵 101
時間 AM11～PM3 (PM2 LO) PM6～PM10 (ご予約はPM5 から可能)
定休日 月曜日
電話 03-5494-5519
食材 ほうれん草、人参、小松菜、ブロッコリー他

㉒ハヤシヤ MAP C-2

instagram.com/hayashiya_kamikitazawa/

採れたての新鮮さを生かした素材を楽しんでください！

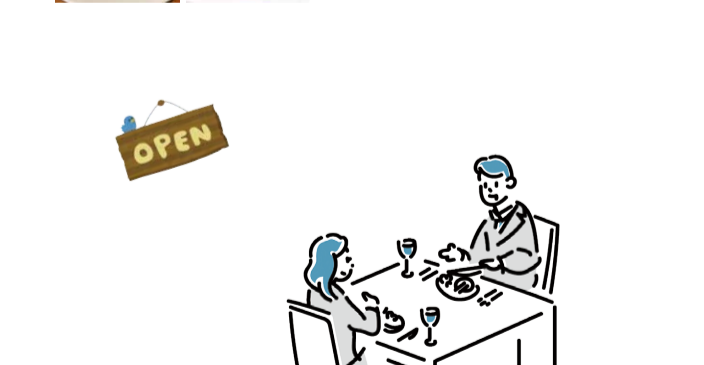
所在地 上北沢 4-16-10 ムトウ店舗 2F
時間 AM11:30～PM2 (火～金曜日) PM6～PM12 (月～土曜日)
定休日 日曜日
電話 03-6314-5729
食材 キュウリ、ナス、じゃがいも、人参、大根、ほうれん草他

㉑新まきカフェ MAP B-3

makimakicafe.com

旬の野菜をサラダに使用して提供しています。

所在地 千歳台 6-8-9
時間 AM9:30～PM6:30
定休日 不定休
電話 03-5969-8544
食材 ミニトマト、ナス、レタス、ルッコラ、スティックセニョール他



⑤話食ダイニング 男魚魚 MAP B-2

tabelog.com/tokyo/A1318/A131809/13179049/

野菜本来の旨みや甘みがあるので、時期により生でも提供しています！

所在地 南鳥山 6-6-24
時間 PM4:59～AM0:01
定休日 水曜日
電話 03-3326-1358
食材 ナス、じゃがいも他

⑬三金 西小山駅から徒歩約6分

sankin55.com

経験豊富な確かな目で、皆様に安心して召し上がっていただける確かな品物をお届けしています。

所在地 目黒区原町 1-16-14
時間 PM12～PM6
定休日 日曜日、祝日
電話 03-3713-7690
食材 トマト、キュウリ、大蔵大根、大根、ナス他野菜全般

⑲さんばち食堂 MAP B-2

sanpachi-shokudou.square.site

「せたがやそだち」を使用した優しい味わいをぜひ感じてください。

所在地 南鳥山 6-27-1 宿谷ビル 101
時間 PM12～PM3 PM6～PM11
定休日 火曜日、水曜日
電話 03-6909-1738
食材 トマト、ミニトマト、カリフラワー他

㉚ロンアンドメリー MAP E-5

instagram.com/lon_and_mary/

旬のせたがやそだちのうまみを生かしたシフォンケーキです！

所在地 世田谷 1-24-2
時間 AM10:30～PM5:30 (日曜日はPM5まで)
定休日 水曜日
電話 03-3425-2556
食材 たまねぎ、小松菜、ゆず、トウモロコシ、かぼちゃ他

㉕自由が丘 味よし 自由が丘駅から徒歩1分

instagram.com/jiyugaoka_ajiyoshi/

朝採りした有機野菜を使用しています。

所在地 目黒区自由が丘 1-27-2 自由が丘ひかり街1F
時間 AM10:30～PM8
定休日 水曜日
電話 03-3718-9777
食材 トマト、ナス、キュウリ、大根、ピーマン他

①～㉚ ※使用食材は代表的なものを掲載しています。季節や天候等の影響により、提供できない場合もありますのでご了承ください。 ※お店の情報は令和7年1月時点のものです。

① 飲食店 ② 販売店

※店舗名の前の数字は、区が登録順に附番する登録番号です。