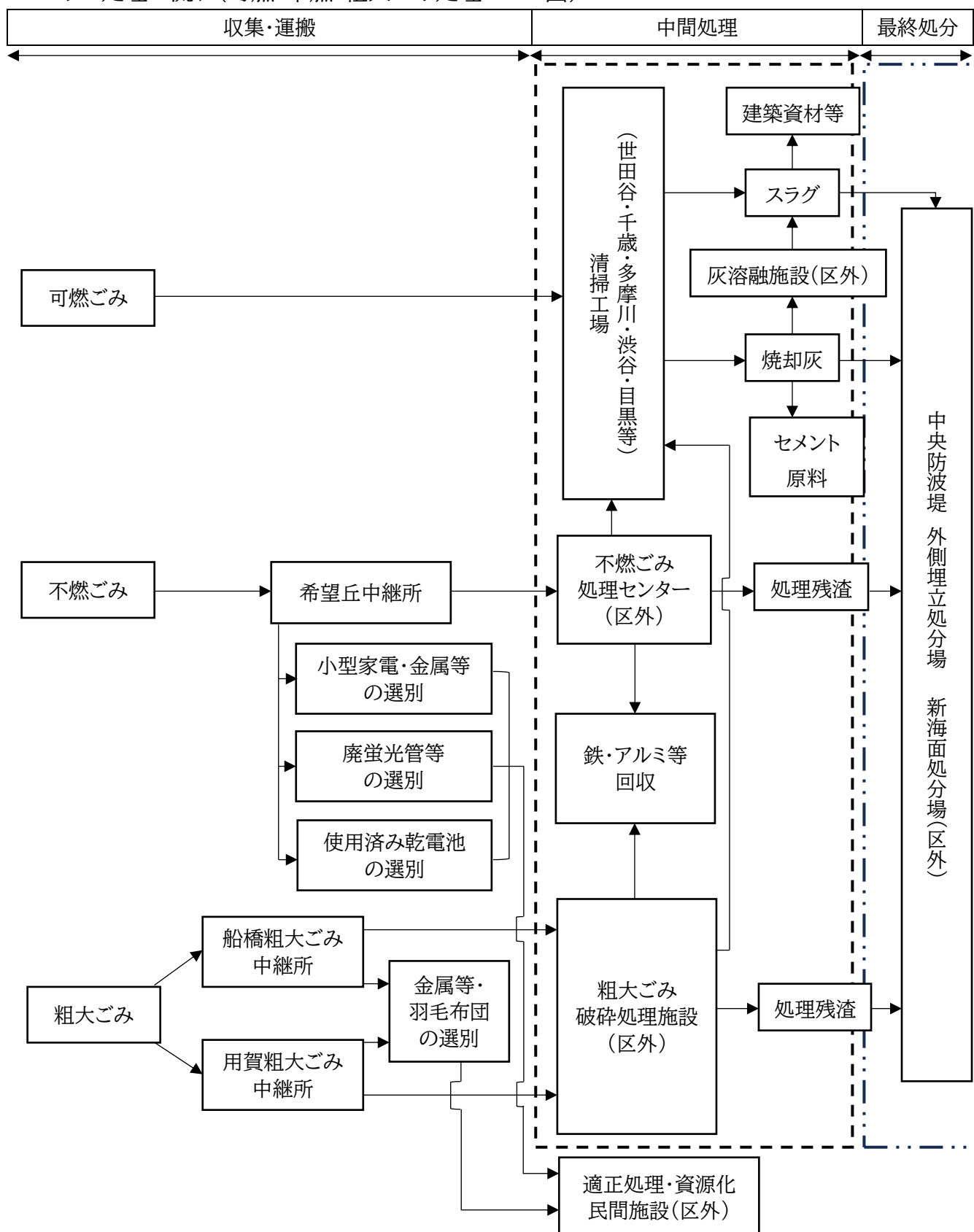


資料4 ごみ・資源・し尿処理の流れ

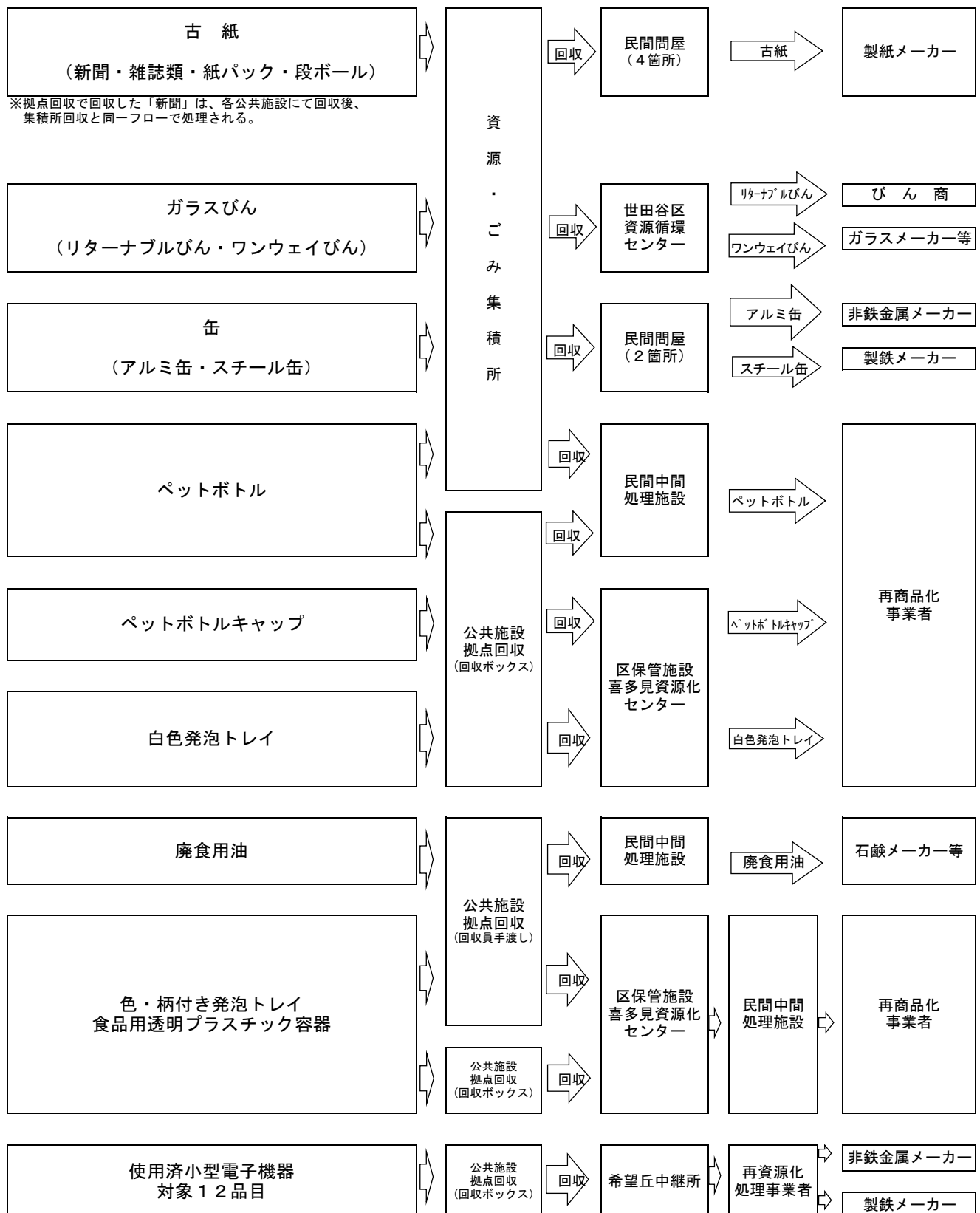
1 ごみの処理の流れ(可燃・不燃・粗大ごみ処理フロー図)



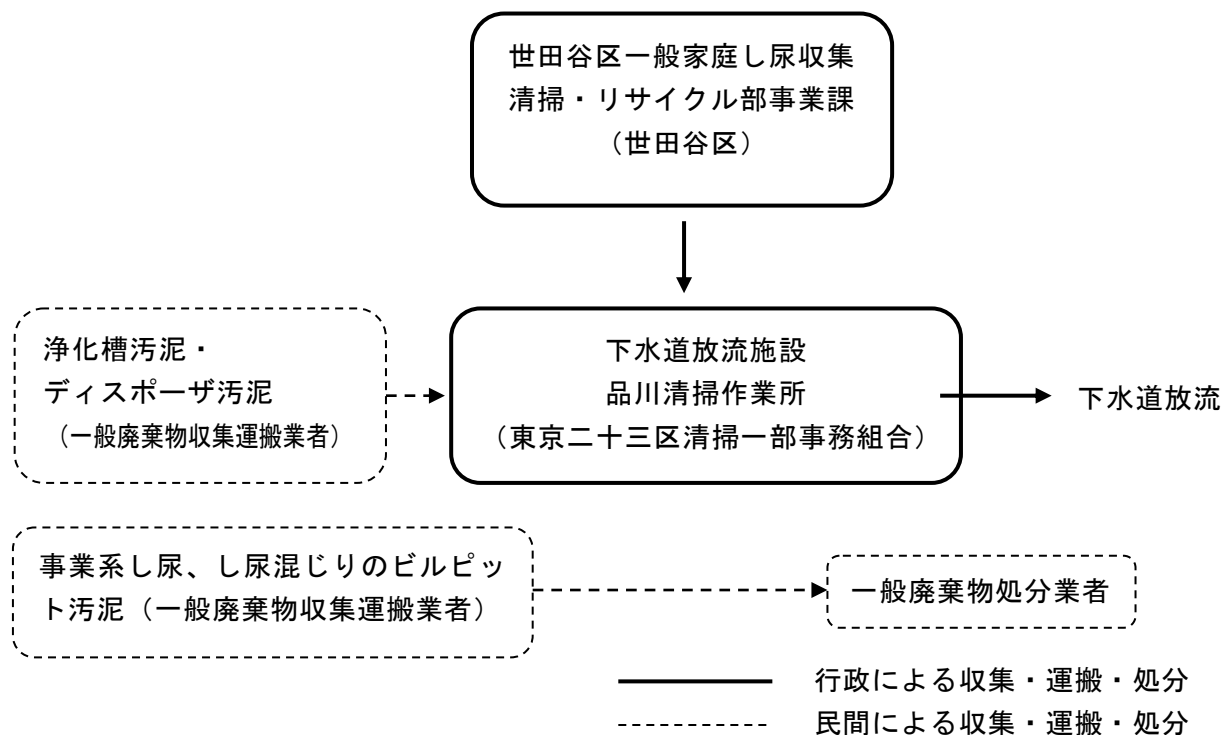
(注) このフロー図は通常時の流れである(灰溶融施設は現在休止中)。

〔 〕は東京二十三区清掃一部事務組合が運営する。〔 〕は東京都に委託して行う。

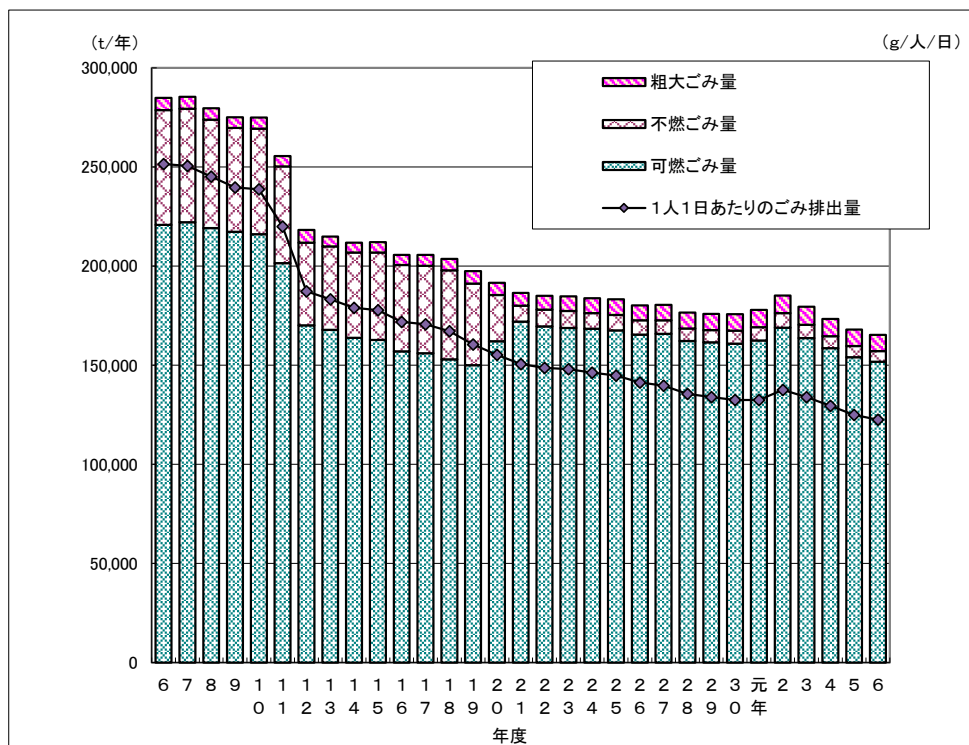
2 資源の処理の流れ (行政により回収した資源の処理フロー図)



3 し尿の処理の流れ（し尿処理フロー図）



資料5 ごみ収集量・資源回収量とごみの組成
 1 ごみ収集量と資源回収量
 表5-1 ごみ収集量の推移



■ごみ収集量の推移

	ごみ収集量(単位:t)				区民1人1日 あたりのごみ 排出量(g)	(参考) 持込ごみ量(t)
	可燃ごみ	不燃ごみ	粗大ごみ	計		
平成6年度	220,785	57,970	6,047	284,802	1,006	50,013
平成7年度	222,088	57,284	6,001	285,373	1,002	50,867
平成8年度	219,221	54,643	5,743	279,607	981	50,519
平成9年度	217,298	52,364	5,474	275,136	959	52,723
平成10年度	216,124	53,236	5,618	274,978	955	49,436
平成11年度	201,488	48,783	5,236	255,507	880	52,889
平成12年度	170,132	41,706	6,380	218,218	749	56,635
平成13年度	167,822	42,147	4,991	214,960	733	54,576
平成14年度	163,765	43,134	4,976	211,875	716	52,999
平成15年度	162,817	44,087	5,198	212,102	711	50,825
平成16年度	156,987	43,634	5,012	205,633	687	48,829
平成17年度	156,040	44,114	5,428	205,582	683	48,079
平成18年度	152,971	44,968	5,729	203,668	669	44,841
平成19年度	149,986	41,156	6,277	197,419	642	42,723
平成20年度	162,143	23,295	6,115	191,553	621	40,068
平成21年度	171,986	8,119	6,352	186,457	602	39,392
平成22年度	169,548	8,538	6,884	184,970	595	42,009
平成23年度	169,739	8,633	7,318	185,690	592	42,399
平成24年度	168,448	7,898	7,471	183,817	585	42,590
平成25年度	167,647	7,777	7,857	183,281	579	43,569
平成26年度	165,435	7,275	7,484	180,194	565	44,081
平成27年度	165,806	6,932	7,690	180,428	559	43,466
平成28年度	162,216	6,334	8,025	176,575	542	43,993
平成29年度	161,527	6,211	8,152	175,890	536	44,306
平成30年度	160,859	6,587	8,271	175,717	530	45,146
令和元年度	162,532	6,727	8,688	177,947	530	47,005
令和2年度	168,932	7,419	8,815	185,166	550	39,327
令和3年度	163,688	6,694	9,170	179,552	536	40,779
令和4年度	158,627	6,059	8,695	173,381	518	41,577
令和5年度	154,017	5,635	8,345	167,997	500	41,415
令和6年度	151,794	5,319	8,148	165,261	490	-

* 令和6年度持込ごみ量は、令和7年8月に算定される予定。

* 区民1人1日あたりのごみ排出量は、毎年10月1日現在の人口により算出。

表5-2 世田谷区の人口と区民1人1日あたりのごみ排出量

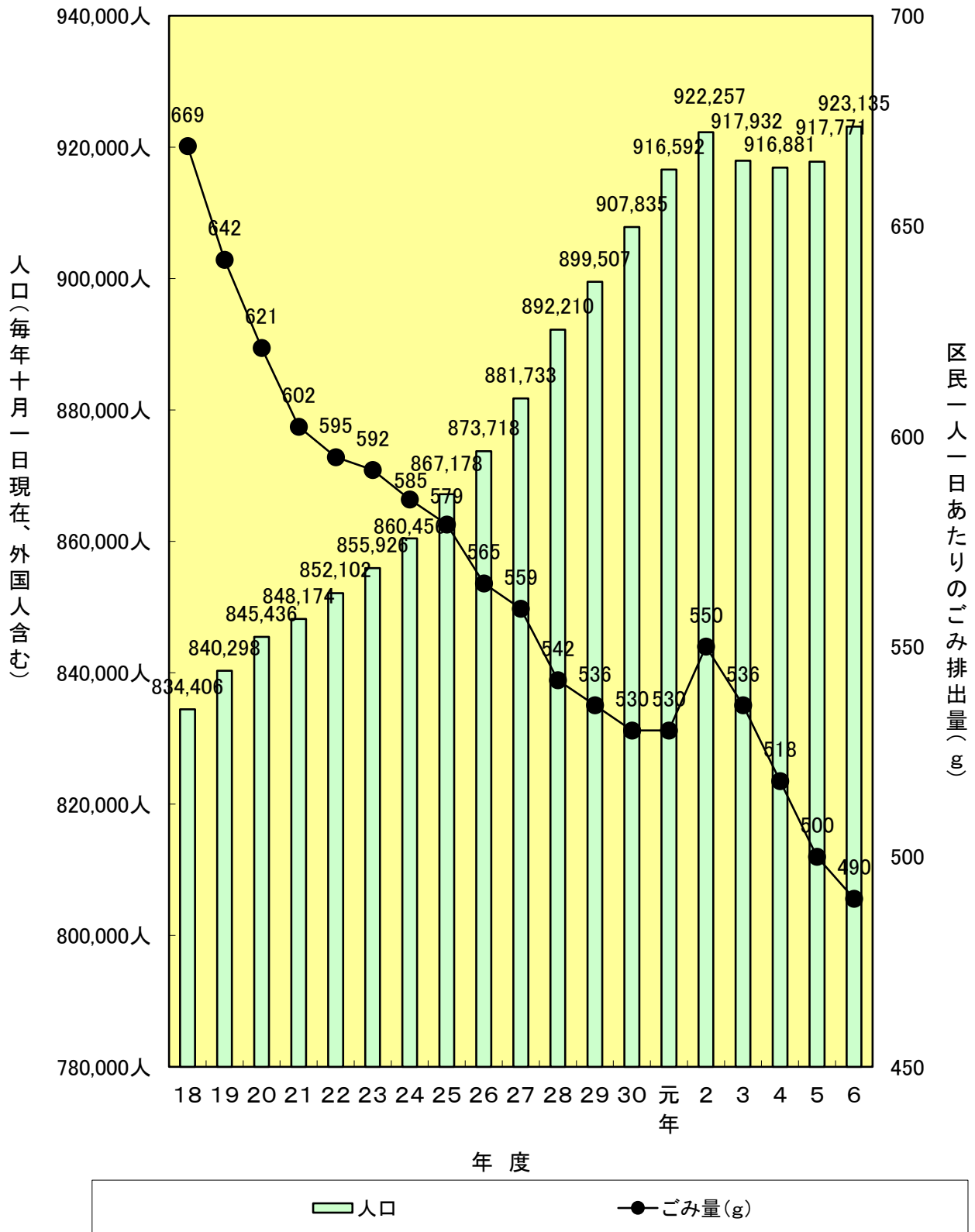
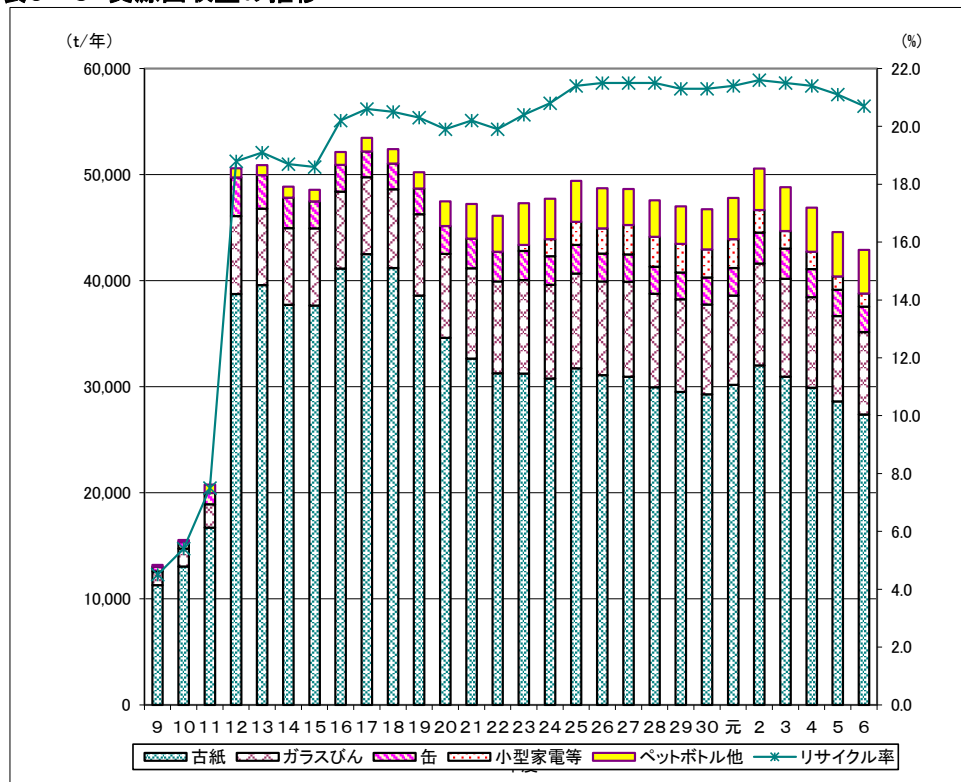


表5-3 資源回収量の推移



■資源回収量の推移

	資源回収量(単位:t)					計	リサイクル率 (%)
	古紙	ガラスびん	金属類		ペットボトル他		
			缶等	小型家電等			
平成9年度	11,287	1,283	453	—	167	13,190	4.5
平成10年度	13,062	1,661	637	—	198	15,558	5.4
平成11年度	16,709	2,212	1,071	—	772	20,764	7.5
平成12年度	38,743	7,352	3,630	—	881	50,607	18.8
平成13年度	39,577	7,213	3,153	—	956	50,899	19.1
平成14年度	37,717	7,228	2,883	—	1,035	48,863	18.7
平成15年度	37,653	7,263	2,559	—	1,103	48,578	18.6
平成16年度	41,151	7,247	2,528	—	1,197	52,124	20.2
平成17年度	42,496	7,259	2,431	—	1,276	53,462	20.6
平成18年度	41,198	7,425	2,408	—	1,365	52,396	20.5
平成19年度	38,588	7,677	2,432	—	1,538	50,235	20.3
平成20年度	34,619	7,910	2,632	—	2,311	47,473	19.9
平成21年度	32,660	8,500	2,807	—	3,260	47,227	20.2
平成22年度	31,267	8,658	2,803	—	3,397	46,125	19.9
平成23年度	31,234	8,813	2,748	583	3,931	47,308	20.4
平成24年度	30,778	8,827	2,698	1,598	3,815	47,716	20.8
平成25年度	31,739	8,937	2,689	2,176	3,859	49,400	21.4
平成26年度	31,104	8,817	2,641	2,366	3,785	48,714	21.5
平成27年度	30,951	8,944	2,590	2,759	3,390	48,634	21.5
平成28年度	29,952	8,801	2,555	2,819	3,443	47,570	21.5
平成29年度	29,508	8,728	2,544	2,678	3,548	47,005	21.3
平成30年度	29,286	8,471	2,545	2,643	3,791	46,736	21.3
令和元年度	30,178	8,420	2,603	2,706	3,881	47,788	21.4
令和2年度	32,003	9,603	2,924	2,128	3,909	50,567	21.6
令和3年度	30,935	9,242	2,840	1,656	4,143	48,815	21.5
令和4年度	29,907	8,547	2,644	1,628	4,151	46,877	21.4
令和5年度	28,615	8,048	2,485	1,252	4,176	44,576	21.1
令和6年度	27,384	7,777	2,404	1,216	4,111	42,893	20.7

* 小数点以下第一位を四捨五入しているため、合計値に合致しないものがある。

* 各品目とも、集団回収、集積所回収、拠点・店頭回収、その他の合計。

* 平成27年2月末日で東京ルールⅢ(ペットボトル店頭回収事業)廃止に伴い、店頭回収を終了。

* ペットボトル他: 布類、廃食用油、白色発泡トレイ、ペットボトルキャップ、色・柄付き発泡トレイ、食品用透明プラスチック容器を含む。

* 金属類: 「缶等」は集団回収、集積所回収の合計。「小型家電等」は、拠点回収、不燃ごみ・粗大ごみで収集したごみから選別した資源の合計。

$$\text{リサイクル率} = \frac{\text{資源回収量}^{*1}}{\text{ごみ収集量} + \text{資源回収量}^{*2}}$$

* 1資源回収量: 集団回収、集積所回収、拠点回収、店頭回収量、その他の合計(平成23年度からは不燃・粗大ごみからの選別分含む)

* 2資源回収量: 集団回収、集積所回収、拠点回収、店頭回収量、その他の布類の回収量の合計

■資源回収量の推移(内訳)

(単位:t)

古紙		集団回収	集積所回収	拠点回収	その他	計
	令和2年度	5,376	26,620	7	—	32,003
	令和3年度	5,169	25,760	6	—	30,935
	令和4年度	4,844	25,056	6	—	29,907
	令和5年度	4,556	24,059	1	—	28,615
	令和6年度	4,291	23,093	1	—	27,384

ガラスびん		集団回収	集積所回収	拠点回収	その他	計
	令和2年度	259	9,344	—	—	9,603
	令和3年度	246	8,996	—	—	9,242
	令和4年度	235	8,311	—	—	8,547
	令和5年度	219	7,829	—	—	8,048
	令和6年度	198	7,579	—	—	7,777

金属類		集団回収	集積所回収	拠点回収	その他	計
	令和2年度	295	2,630	4	2,124	5,052
	令和3年度	279	2,560	5	1,650	4,496
	令和4年度	263	2,381	7	1,622	4,272
	令和5年度	251	2,234	7	1,245	3,737
	令和6年度	244	2,161	9	1,207	3,657

布類		集団回収	集積所回収	拠点回収	その他	計
	令和2年度	453	—	—	37	491
	令和3年度	575	—	—	60	635
	令和4年度	576	—	—	81	657
	令和5年度	551	—	—	68	618
	令和6年度	529	—	—	70	599

ペットボトル他		集団回収	集積所回収	拠点回収	その他	計
	令和2年度	220	3,168	30	—	3,418
	令和3年度	226	3,250	33	—	3,508
	令和4年度	224	3,233	36	—	3,494
	令和5年度	226	3,295	37	—	3,558
	令和6年度	216	3,262	34	—	3,512

合計		集団回収	集積所回収	拠点回収	その他	計
	令和2年度	6,603	41,763	40	2,161	50,567
	令和3年度	6,495	40,566	44	1,710	48,815
	令和4年度	6,143	38,982	49	1,703	46,877
	令和5年度	5,803	37,416	45	1,313	44,576
	令和6年度	5,477	36,095	43	1,314	42,930

* 小数点以下第一位を四捨五入しているため、合計値に合致しないものがある。

*「金属類」の量には、アルミ缶、スチール缶、金属くず、及び不燃ごみ・粗大ごみからの金属分選別量を含む。

*「ペットボトル他」の中の「拠点回収」の量には、廃食用油、白色発泡トレイ、ペットボトルキャップ、

色・柄付き発泡トレイ、食品用透明プラスチック容器の回収量を含む(下表参照)。

*「布類のその他」は、ごみ減量・リサイクル推進委員会の活動実績のうち集団回収団体以外の実績を含む。

(単位:t)

		令和2年度	令和3年度	令和4年度	令和5年度	令和6年度
ペットボトル	拠点 回収	18	19	21	20	19
廃食用油		5	5	4	6	5
白色発泡トレイ		0.6	0.7	0.9	1	0.8
ペットボトルキャップ		0.5	0.5	0.6	0.6	0.6
色・柄付き発泡トレイ		0.4	0.5	0.6	0.6	0.5
食品用透明プラスチック容器		5	7	8	8	7

2 年度別ごみ量・資源回収量

令和2年度ごみ量・資源回収量

■ごみ量

(単位:t)

	令和2年度分:A	令和元年度分:B	差(A-B)	前年比(%)
可燃	168,932	162,532	6,400	3.9%
不燃	7,419	6,727	692	10.3%
粗大	8,815	8,688	127	1.5%
区収集 計	185,166	177,947	7,219	4.1%

■資源回収量

(単位:kg)

回収品目		集団回収	集積所回収	拠点回収	その他	計	事業系リサイクル (庁内リサイクル含む)
紙類	新聞	1,876,231	4,605,400	410	—	6,482,041	24,720
	雑誌	1,801,599	9,167,340	—	—	10,968,939	460,560
	段ボール	1,686,073	12,838,770	—	—	14,524,843	208,240
	紙パック	12,081	8,798	6,150	—	27,029	—
	オフィス古紙	—	—	—	—	—	164,380
	その他	—	—	—	—	—	—
	計	5,375,984	26,620,308	6,560	0	32,002,852	857,900
ガラスびん	リターナブルびん	0	423,335	—	—	423,335	15,792
	ワンウェイびん	258,679	8,921,001	—	—	9,179,680	—
	計	258,679	9,344,336	0	0	9,603,015	15,792
金属類	アルミ缶	212,559	1,615,586	—	—	1,828,145	5,100
	スチール缶	80,885	1,014,073	—	—	1,094,958	
	その他(金属くず)	1,112	—	—	—	1,112	
	その他(小型家電等)	—	—	3,798	2,124,036	2,127,834	
	計	294,556	2,629,659	3,798	2,124,036	5,052,049	5,100
布類		453,388	—	—	37,403	490,791	—
ペットボトル		212,360	3,168,407	18,058	—	3,398,825	—
廃食用油		—	—	4,670	—	4,670	—
白色発泡トレイ		0	—	643	—	643	—
ペットボトルキャップ		7,895	—	513	—	8,408	—
色・柄付き発泡トレイ		0	—	436	—	436	—
食品用透明プラスチック容器		0	—	5,470	—	5,470	—
合 計		6,602,862	41,762,710	40,148	2,161,439	50,567,159	878,792
元年度計		7,669,508	37,305,439	41,274	2,771,508	47,787,729	981,264
差		▲ 1,066,646	4,457,271	▲ 1,126	▲ 610,069	2,779,430	▲ 102,472
前年比(%)		-13.9%	11.9%	-2.7%	-22.0%	5.8%	-10.4%

※「金属類その他(小型家電等)」の「その他」の量については、不燃ごみ・粗大ごみから選別した金属含有率の高いものの量とする。

令和3年度ごみ量・資源回収量

■ごみ量

(単位:t)

	令和3年度分:A	令和2年度分:B	差(A-B)	前年比(%)
可燃	163,688	168,932	▲ 5,244	-3.1%
不燃	6,694	7,419	▲ 725	-9.8%
粗大	9,170	8,815	355	4.0%
区収集 計	179,552	185,166	▲ 5,614	-3.0%

■資源回収量

(単位:kg)

回収品目		集団回収	集積所回収	拠点回収	その他	計	事業系リサイクル (庁内リサイクル含む)
紙類	新聞	1,877,217	4,746,360	570	—	6,624,147	24,760
	雑誌	1,638,087	8,363,370	—	—	10,001,457	484,270
	段ボール	1,639,898	12,602,230	—	—	14,242,128	227,930
	紙パック	13,500	48,006	5,380	—	66,886	—
	オフィス古紙	—	—	—	—	—	170,820
	その他	—	—	—	—	—	—
	計	5,168,702	25,759,966	5,950	0	30,934,618	907,780
ガラスびん	リターナブルびん	0	406,231	—	—	406,231	14,364
	ワンウェイびん	245,566	8,589,884	—	—	8,835,450	
	計	245,566	8,996,115	0	0	9,241,681	14,364
金属類	アルミ缶	199,725	1,626,763	—	—	1,826,488	4,688
	スチール缶	78,545	933,650	—	—	1,012,195	
	その他(金属くず)	1,101	—	—	—	1,101	
	その他(小型家電等)	—	—	5,406	1,650,432	1,655,838	
計	279,371	2,560,413	5,406	1,650,432	4,495,622	4,688	
布類		575,047	—	—	59,650	634,697	—
ペットボトル		217,139	3,249,639	19,230	—	3,486,008	—
廃食用油		—	—	4,670	—	4,670	—
白色発泡トレイ		0	—	717	—	717	—
ペットボトルキャップ		8,771	—	472	—	9,243	—
色・柄付き発泡トレイ		0	—	516	—	516	—
食品用透明プラスチック容器		0	—	7,034	—	7,034	—
合 計		6,494,596	40,566,133	43,995	1,710,082	48,814,806	926,832
2年度計		6,602,862	41,762,710	40,148	2,161,439	50,567,159	878,792
差		▲ 108,266	▲ 1,196,577	3,847	▲ 451,357	▲ 1,752,353	48,040
前年比(%)		-1.6%	-2.9%	9.6%	-20.9%	-3.5%	5.5%

※「金属類その他(小型家電等)」の「その他」の量については、不燃ごみ・粗大ごみから選別した金属含有率の高いものの量とする。

令和4年度ごみ量・資源回収量

■ごみ量

(単位:t)

	令和4年度分:A	令和3年度分:B	差(A-B)	前年比(%)
可燃	158,627	163,688	▲ 5,061	-3.1%
不燃	6,059	6,694	▲ 635	-9.5%
粗大	8,695	9,170	▲ 475	-5.2%
区収集 計	173,381	179,552	▲ 6,171	-3.4%

■資源回収量

(単位:kg)

回収品目		集団回収	集積所回収	拠点回収	その他	計	事業系リサイクル (庁内リサイクル含む)
紙類	新聞	1,720,278	4,474,680	536	—	6,195,494	24,160
	雑誌	1,547,133	8,260,860	—	—	9,807,993	433,470
	段ボール	1,564,509	12,276,550	—	—	13,841,059	228,930
	紙パック	12,407	44,243	5,700	—	62,350	—
	オフィス古紙	—	—	—	—	—	161,090
	その他	—	—	—	—	—	—
計		4,844,327	25,056,333	6,236	0	29,906,896	847,650
ガラスびん	リターナブルびん	0	321,863	—	—	321,863	15,092
	ワンウェイびん	235,442	7,989,578	—	—	8,225,020	—
	計	235,442	8,311,441	0	0	8,546,883	15,092
金属類	アルミ缶	184,791	1,553,230	—	—	1,738,021	4,300
	スチール缶	77,614	827,732	—	—	905,346	
	その他(金属くず)	726	—	—	—	726	
	その他(小型家電等)	—	—	6,537	1,621,775	1,628,312	
計		263,131	2,380,962	6,537	1,621,775	4,272,405	4,300
布 類		576,070	—	—	81,138	657,208	—
ペットボトル		214,943	3,233,331	20,908	—	3,469,182	—
廃食用油		—	—	4,450	—	4,450	—
白色発泡トレイ		0	—	945	—	945	—
ペットボトルキャップ		9,416	—	550	—	9,966	—
色・柄付き発泡トレイ		0	—	621	—	621	—
食品用透明プラスチック容器		0	—	8,393	—	8,393	—
合 計		6,143,329	38,982,067	48,640	1,702,913	46,876,949	867,042
令和3年度計		6,494,596	40,566,133	43,995	1,710,082	48,814,806	926,832
差		▲ 351,267	▲ 1,584,066	4,645	▲ 7,169	▲ 1,937,857	▲ 59,790
前年比(%)		-5.4%	-3.9%	10.6%	-0.4%	-4.0%	-6.5%

※「金属類その他(小型家電等)」の「その他」の量については、不燃ごみ・粗大ごみから選別した金属含有率の高いものの量とする。

令和5年度ごみ量・資源回収量

■ごみ量

(単位:t)

	令和5年度分:A	令和4年度分:B	差(A-B)	前年比(%)
可燃	154,017	158,627	▲ 4,610	-2.9%
不燃	5,635	6,059	▲ 424	-7.0%
粗大	8,345	8,695	▲ 350	-4.0%
区収集 計	167,997	173,381	▲ 5,384	-3.1%

■資源回収量

(単位:kg)

回収品目		集団回収	集積所回収	拠点回収	その他	計	事業系リサイクル (庁内リサイクル含む)
紙類	新聞	1,535,281	4,055,860	660	—	5,591,801	20,370
	雑誌	1,495,295	8,060,350	—	—	9,555,645	425,470
	段ボール	1,513,650	11,900,620	—	—	13,414,270	224,130
	紙パック	11,701	41,755	—	—	53,456	—
	オフィス古紙	—	—	—	—	—	156,370
	その他	—	—	—	—	—	—
	計	4,555,927	24,058,585	660	0	28,615,172	826,340
ガラスびん	リターナブルびん	0	290,893	—	—	290,893	15,106
	ワンウェイびん	218,895	7,538,025	—	—	7,756,920	
	計	218,895	7,828,918	0	0	8,047,813	15,106
金属類	アルミ缶	177,612	1,440,164	—	—	1,617,776	4,216
	スチール缶	72,337	793,552	—	—	865,889	
	その他(金属くず)	947	—	—	—	947	
	その他(小型家電等)	—	—	7,249	1,245,247	1,252,496	
計	250,896	2,233,716	7,249	1,245,247	3,737,108	4,216	
布類		550,688	—	—	67,557	618,245	—
ペットボトル		216,511	3,294,773	20,286	—	3,531,570	—
廃食用油		—	—	5,948	—	5,948	—
白色発泡トレイ		0	—	953	—	953	—
ペットボトルキャップ		9,767	—	586	—	10,353	—
色・柄付き発泡トレイ		0	—	622	—	622	—
食品用透明プラスチック容器		0	—	8,289	—	8,289	—
合 計		5,802,684	37,415,992	44,593	1,312,804	44,576,073	845,662
令和4年度計		6,143,329	38,982,067	48,640	1,702,913	46,876,949	867,042
差		▲ 340,645	▲ 1,566,075	▲ 4,047	▲ 390,109	▲ 2,300,876	▲ 21,380
前年比(%)		-5.5%	-4.0%	-8.3%	-22.9%	-4.9%	-2.5%

※「金属類その他(小型家電等)」の「その他」の量については、不燃ごみ・粗大ごみから選別した金属含有率の高いものの量とする。

令和6年度ごみ量・資源回収量

■ごみ量

(単位:t)

	令和6年度分:A	令和5年度分:B	差(A-B)	前年比(%)
可燃	151,794	154,017	▲ 2,223	-1.4%
不燃	5,319	5,635	▲ 316	-5.6%
粗大	8,148	8,345	▲ 197	-2.4%
区収集 計	165,261	167,997	▲ 2,736	-1.6%

■資源回収量

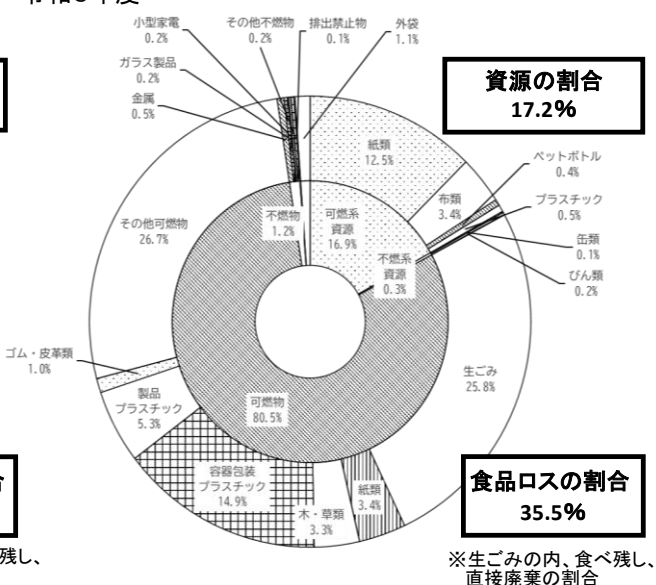
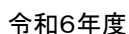
(単位:kg)

回収品目		集団回収	集積所回収	拠点回収	その他	計	事業系リサイクル (庁内リサイクル含む)
紙類	新聞	1,380,026	3,676,620	581	—	5,057,227	18,740
	雑誌	1,417,453	7,676,820	—	—	9,094,273	424,410
	段ボール	1,481,322	11,701,020	—	—	13,182,342	225,450
	紙パック	11,769	38,721	—	—	50,490	—
	オフィス古紙	—	—	—	—	—	156,190
	その他	—	—	—	—	—	—
計		4,290,570	23,093,181	581	0	27,384,332	824,790
ガラスびん	リターナブルびん	0	312,341	—	—	312,341	16,576
	ワンウェイびん	201,014	7,263,416	—	—	7,464,430	
	計		201,014	7,575,757	0	0	7,776,771
金属類	アルミ缶	170,687	1,398,226	—	—	1,568,913	4,248
	スチール缶	72,021	762,717	—	—	834,738	
	その他(金属くず)	818	—	—	—	818	
	その他(小型家電等)	—	—	8,961	1,207,472	1,216,433	
	計		243,526	2,160,943	8,961	1,207,472	3,620,902
布 類		528,883	—	—	70,126	599,009	—
ペットボトル		205,147	3,261,858	19,478	—	3,486,483	—
廃食用油		—	—	4,945	—	4,945	—
白色発泡トレイ		0	—	835	—	835	—
ペットボトルキャップ		11,070	—	655	—	11,725	—
色・柄付き発泡トレイ		0	—	589	—	589	—
食品用透明プラスチック容器		0	—	7,435	—	7,435	—
合 計		5,480,210	36,091,739	43,479	1,277,598	42,893,026	845,614
令和5年度計		5,802,684	37,415,992	44,593	1,312,804	44,576,073	845,662
差		▲ 322,474	▲ 1,324,253	▲ 1,114	▲ 35,206	▲ 1,683,047	▲ 48
前年比(%)		-5.6%	-3.5%	-2.5%	-2.7%	-3.8%	0.0%

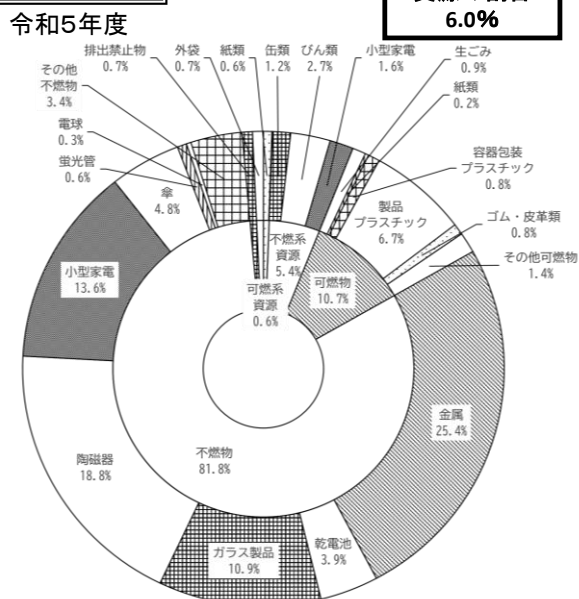
※「金属類その他(小型家電等)」の「その他」の量については、不燃ごみ・粗大ごみから選別した金属含有率の高いものと令和6年度より資源化を開始した乾電池の量とする。

表５－４ 家庭ごみの組成（令和６年度ごみ組成分析調査による）

可燃ごみ



不燃ごみ



令和6年度

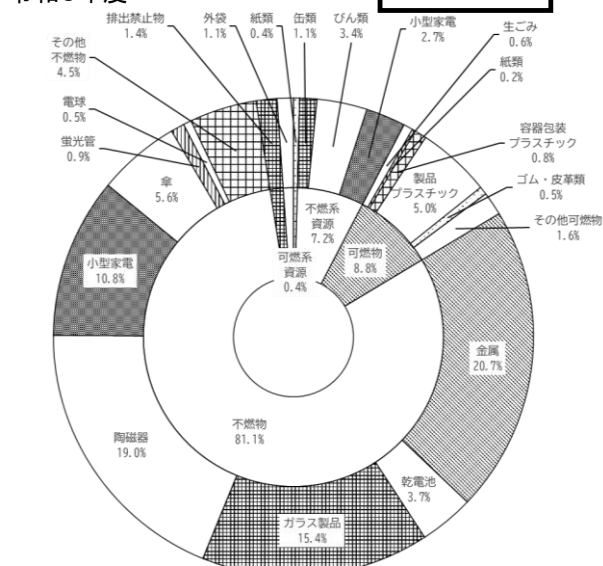
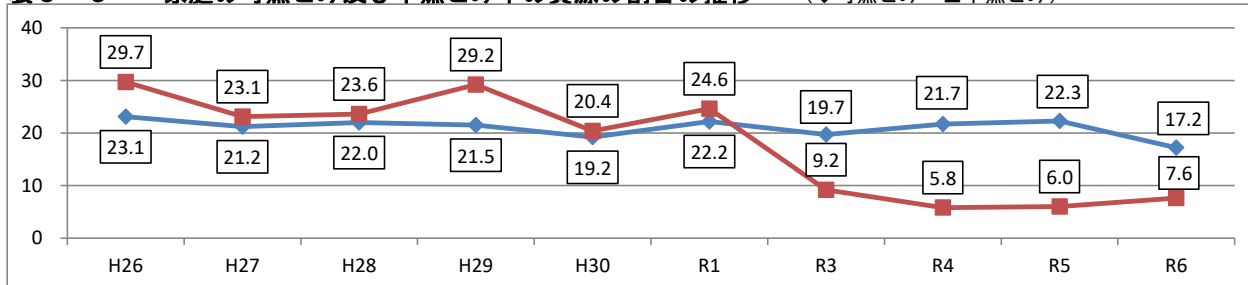
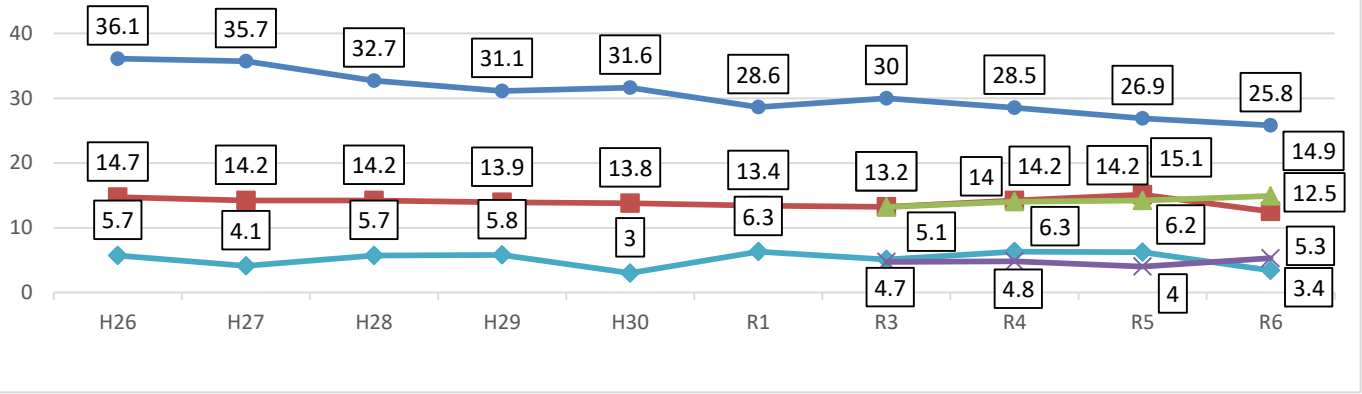


表 5-5 家庭の可燃ごみ及び不燃ごみ中の資源の割合の推移 (◆可燃ごみ ■不燃ごみ)



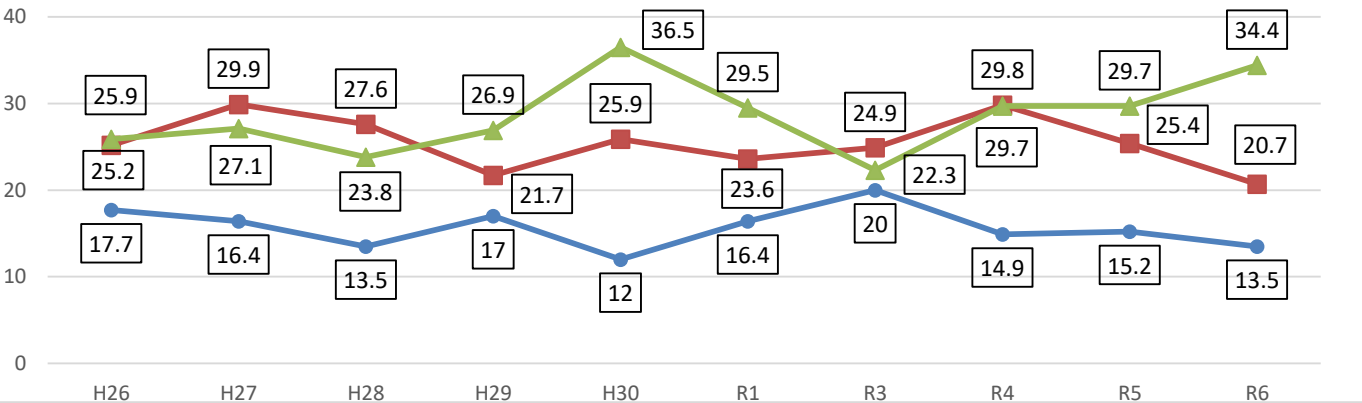
※令和2年度は新型コロナウイルス感染症拡大の影響により調査未実施
※平成25年度より、資源に小型家電を含む
※令和3年度より、資源とする小型家電を拠点回収対象の12品目に限定

表 5－6 家庭の可燃ごみのうち、主要な品目の割合の推移
 (●生ごみ ■紙類 ◆布類 ▲容器包装プラスチック ×製品プラスチック)



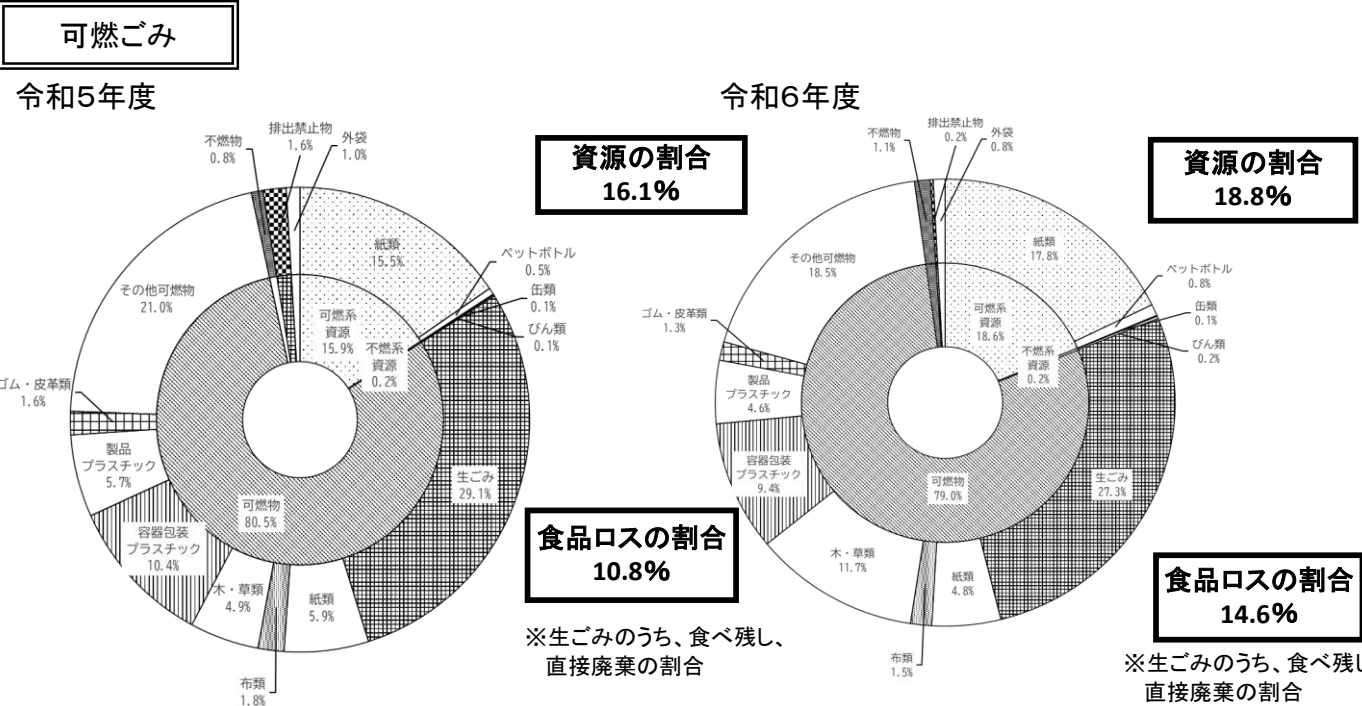
※令和2年度は新型コロナウイルス感染症拡大の影響により調査未実施
 ※紙類はリサイクル可能な品目に限る
 ※容器包装プラスチック、製品プラスチックは令和3年度より調査開始

表 5－7 家庭の不燃ごみのうち、主要な品目の割合の推移
 (●小型家電 ■金属類 ▲陶磁器・ガラス製品)



※令和2年度は新型コロナウイルス感染症拡大の影響により調査未実施
 ※小型家電は使用済小型電子機器回収ボックス対象外品目も含む

表 5－8 事業系ごみの組成（令和 6 年度事業系ごみ組成分析調査による）



4 清掃事務所別粗大ごみ収集実績

令和2年度

(単位:個)

種	品 目	世田谷	玉川	砧	持込	合計	種	品 目	世田谷	玉川	砧	持込	合計
電気・ガス・石油器具	ミシン(卓上式のもの)	1,073	640	756	125	2,594	家具・寝具・OA機器	ブラインド	2,309	1,367	1,422	211	5,309
	ミシン(卓上式のものを除く)	41	30	39	3	113		戸棚	781	501	490	30	1,802
	ガステーブル	2,844	1,380	1,961	210	6,395		ロッカー	163	101	110	19	393
	電子レンジ	6,997	3,425	4,063	471	14,956		オーディオラック	382	237	242	31	892
	食器洗い乾燥機	285	179	227	49	740		ワードプロセッサ	238	117	148	40	543
	湯沸器	89	49	71	13	222		オフィスオートメーション機器	8,269	4,987	5,770	937	19,963
	風呂釜	19	9	8	1	37		オルガン	80	51	65	4	200
	ストーブ(ファンヒーター)	3,513	2,004	2,424	492	8,433		スキー板	1,893	1,269	1,429	575	5,166
	ストーブ(ファンヒーターを除く)	3,834	1,936	2,581	412	8,763		ゴルフ用具	3,617	2,585	2,379	566	9,147
	扇風機	7,872	4,507	5,598	817	18,794		サーフボード	169	93	117	28	407
家具・寝具	除湿機	1,537	808	973	132	3,450	趣味用品	サイクリングマシーン	312	193	193	18	716
	換気扇	101	65	74	8	248		ローイングマシーン	107	41	48	21	217
	電気掃除機	13,138	7,221	8,186	977	29,522		ランニングマシーン	103	59	73	14	249
	照明器具	9,320	5,614	6,767	1,021	22,722		ぶらさがり健康器	176	79	93	10	358
	ステレオセット(ミニコンボ)	1,465	809	1,000	170	3,444		流し台	31	15	41	1	88
	カラオケ演奏装置	25	21	23	4	73		ガス台(調理台を含む)	95	34	50	10	189
	オーディオ機器	3,040	1,791	2,021	403	7,255		米びつ	377	215	241	29	862
	スピーカー	1,069	601	683	147	2,500		畳	755	538	705	218	2,216
	ビデオデッキ	4,547	2,465	2,766	597	10,375		建具(サッシ及びガラス戸)	130	75	125	17	347
	たんす	6,876	3,782	4,732	280	15,670	その他	建具(サッシ及びガラス戸を除く)	1,571	943	1,170	103	3,787
	サイドボード	615	333	385	23	1,356		ブランコ	18	23	23	2	66
	げた箱	915	496	595	37	2,043		滑り台	109	64	80	20	273
	カラーボックス	8,797	4,171	5,112	388	18,468		子供用遊具(ブランコ・滑り台を除く)	4,107	3,173	3,669	804	11,753
	テーブル・座卓・こたつ	14,774	7,099	8,592	735	31,200		ベビーベッド	539	346	402	64	1,351
	いす(応接いすを除く)	32,815	18,678	21,663	2,638	75,794		乳児用具(ベビーベッドを除く)	8,174	5,553	6,506	1,210	21,443
	応接用いす(1人用)	3,028	1,508	1,789	172	6,497		スーツケース	10,857	6,402	6,407	1,182	24,848
	応接用いす(2人用)	5,271	2,385	3,030	180	10,866		編み機	46	22	41	17	126
	鏡台	4,880	2,299	2,626	234	10,039		浴槽	11	7	5	2	25
	両そで机	61	39	31	3	134		洗面化粧台	31	18	27	3	79
家具・寝具	机(両そで机を除く)	3,648	2,037	2,521	187	8,393		物干し台	657	407	393	53	1,510
	こたつ板	695	302	413	64	1,474		物置(解体した状態)	150	105	133	11	399
	シングルベッド	4,849	2,288	2,757	140	10,034		仏壇	190	99	141	13	443
	ダブルベッド	1,691	783	806	19	3,299		ペット小屋	1,746	1,093	1,160	131	4,130
	ベッドマット	12,600	6,317	7,481	600	26,998		水槽	778	523	699	101	2,101
	布団	35,955	18,216	24,843	3,344	82,358		衣装箱	25,849	13,523	15,074	1,809	56,255
	敷物	13,922	7,559	9,574	1,007	32,062		自転車	9,909	5,825	6,930	974	23,638
	アコーディオンカーテン	126	69	67	4	266		脚立	684	403	394	54	1,535
								その他のもの	145,698	84,369	97,204	11,450	338,721
								合 計	443,438	247,370	291,437	36,889	1,019,134

令和3年度

(単位:個)

種	品 目	世田谷	玉川	砧	持込	合計	種	品 目	世田谷	玉川	砧	持込	合計
電気・ガス・石油器具	ミシン(卓上式の物)	918	561	604	105	2,188	家具・寝具・OA機器	ブラインド	2,575	1,370	1,382	189	5,516
	ミシン(卓上式の物を除く)	50	28	34	3	115		戸棚	873	518	494	49	1,934
	ガステーブル	2,891	1,475	1,909	203	6,478		ロッカー	133	75	72	9	289
	電子レンジ	7,295	3,562	4,151	407	15,415		オーディオラック	305	157	232	28	722
	食器洗い乾燥機	318	193	257	58	826		ワードプロセッサ	195	121	135	33	484
	湯沸器	89	51	59	14	213		オフィスオートメーション機器	7,817	4,733	5,275	770	18,595
	風呂釜	14	6	6	0	26		オルガン	358	221	292	40	911
	暖房器具	7,432	4,165	5,162	731	17,490		スキー板	1,611	1,047	1,290	462	4,410
	扇風機	8,013	4,545	5,653	715	18,926		ゴルフ用具	3,352	2,343	2,297	459	8,451
	除湿機	1,453	824	943	116	3,336		サーフボード	166	88	96	12	362
家具・寝具	換気扇	111	74	57	13	255	趣味用品	健康器具	3,797	2,242	2,386	328	8,753
	電気掃除機	12,506	6,766	7,620	832	27,724		流し台	21	17	11	0	49
	照明器具	9,469	6,059	7,049	867	23,444		ガス台(調理台を含む)	74	33	48	5	160
	ステレオセット(ミニコンボ)	1,252	692	810	134	2,888		米びつ	306	209	248	37	800
	カラオケ演奏装置	13	20	16	2	51		畳	855	446	678	126	2,105
	オーディオ機器	2,670	1,456	1,715	296	6,137		建具(サッシ及びガラス戸)	106	67	95	8	276
	スピーカー	913	575	620	86	2,194		建具(サッシ及びガラス戸を除く)	1,593	1,006	1,173	108	3,880
	ビデオデッキ	4,051	2,040	2,569	427	9,087		ブランコ	33	21	28	2	84
	たんす	7,193	4,404	5,411	288	17,296		滑り台	109	92	99	16	316
	サイドボード	588	360	326	27	1,301	その他	子供用遊具(ブランコ・滑り台を除く)	4,140	3,212	3,620	606	11,578
	げた箱	1,083	562	622	35	2,302		ベビーベッド	485	311	364	32	1,192
	カラーボックス	8,911	4,331	4,956	329	18,527		乳児用具(ベビーベッドを除く)	7,787	5,197	6,168	841	19,993
	テーブル・座卓・こたつ	14,705	7,417	8,761	655	31,538		スーツケース	10,564	5,875	6,241	895	23,575
	いす(応接いすを除く)	35,070	20,704	22,977	2,492	81,243		編み機	48	23	42	8	121
	応接用いす(1人用)	2,778	1,337	1,613	147	5,875		浴槽	7	8	13	0	28
	応接用いす(2人用)	5,600	2,654	3,097	119	11,470		洗面化粧台	30	23	19	0	72
	鏡台	5,316	2,758	2,929	210	11,213		物干し台	674	466	434	45	1,619
	両そで机	79	61	55	7	202		物置(解体した状態)	132	93	153	7	385
	机(両そで机を除く)	3,982	2,219	2,717	165	9,083		仏壇	204	113	127	13	457
家具・寝具	こたつ板	622	296	401	63	1,382		ペット小屋	1,952	1,293	1,188	173	4,606
	シングルベッド	5,261	2,459	3,076	123	10,919		水槽	778	553	649	96	2,076
	ダブルベッド	2,015	882	983	25	3,905		衣装箱	25,147	14,101	15,080	1,653	55,981
	ベッドマット	14,225	6,989	8,305	490	30,009		自転車	9,900	5,657	7,292	854	23,703
	布団	35,875	18,600	25,833	3,143	83,451		脚立	732	415	491	72	1,710
	敷物	14,759	8,689	10,001	955	34,404		その他のもの	158,102	93,568	105,062	10,371	367,103
	アコーディオンカーテン	159	100	101	10	370		合 計	462,640	263,628	304,672	32,639	1,063,579

令和4年度

(単位:個)

種	品 目	世田谷	玉川	砧	持込	合計	種	品 目	世田谷	玉川	砧	持込	合計
電気・ガス・石油器具	ミシン(卓上式の物)	804	519	565	90	1,978	家具・寝具・OA機器	ブラインド	2,350	1,375	1,381	194	5,300
	ミシン(卓上式の物を除く)	41	29	39	4	113		戸棚	785	447	467	50	1,749
	ガステーブル	2,657	1,294	1,937	155	6,043		ロッカー	127	72	83	9	291
	電子レンジ	6,702	3,183	3,688	350	13,923		オーディオラック	235	165	169	32	601
	食器洗い乾燥機	325	177	267	32	801		ワードプロセッサ	172	86	126	18	402
	湯沸器	97	60	54	13	224		オフィスオートメーション機器	6,897	4,126	4,586	679	16,288
	風呂釜	9	6	6	0	21		オルガン	379	246	307	49	981
	暖房器具	6,588	3,718	4,650	631	15,587		スキー板	1,487	909	1,053	362	3,811
	扇風機	7,489	4,009	5,135	657	17,290		ゴルフ用具	3,100	2,211	2,072	405	7,788
	除湿機	1,393	762	886	107	3,148		サーフボード	149	69	82	24	324
	換気扇	117	49	55	12	233		健康器具	3,750	2,320	2,722	240	9,032
	電気掃除機	11,283	6,076	6,905	746	25,010	その他	流し台	17	8	12	3	40
	照明器具	8,974	5,324	6,647	833	21,778		ガス台(調理台を含む)	91	33	40	6	170
	ステレオセット(ミニコンボ)	962	570	693	116	2,341		米びつ	300	172	241	33	746
	カラオケ演奏装置	13	6	13	2	34		畳	732	512	599	136	1,979
	オーディオ機器	2,193	1,247	1,464	226	5,130		建具(サッシ及びガラス戸)	96	89	73	22	280
	スピーカー	861	438	503	58	1,860		建具(サッシ及びガラス戸を除く)	1,485	803	1,085	86	3,459
	ビデオデッキ	3,329	1,747	2,026	316	7,418		ブランコ	28	20	29	9	86
家具・寝具	たんす	6,906	3,818	5,679	319	16,722		滑り台	123	69	90	8	290
	サイドボード	570	356	395	23	1,344		子供用遊具(ブランコ・滑り台を除く)	3,849	2,946	3,350	537	10,682
	げた箱	1,057	454	729	35	2,275		ベビーベッド	491	300	322	39	1,152
	カラーボックス	8,587	4,033	5,125	339	18,084		乳児用具(ベビーベッドを除く)	7,280	4,736	5,480	742	18,238
	テーブル・座卓・こたつ	14,779	7,161	9,002	678	31,620		スーツケース	12,209	6,894	7,280	914	27,297
	いす(応接いすを除く)	32,762	18,568	22,304	2,379	76,013		編み機	43	20	45	5	113
	応接用いす(1人用)	2,629	1,336	1,552	140	5,657		浴槽	7	7	6	4	24
	応接用いす(2人用)	5,077	2,421	2,967	147	10,612		洗面化粧台	33	19	28	3	83
	鏡台	5,036	2,333	2,854	224	10,447		物干し台	685	414	432	36	1,567
	両そで机	85	38	50	7	180		物置(解体した状態)	112	79	139	8	338
	机(両そで机を除く)	4,047	2,141	2,735	162	9,085		仏壇	199	91	164	9	463
	こたつ板	628	266	438	55	1,387		ペット小屋	1,884	1,273	1,346	134	4,637
	シングルベッド	5,311	2,314	3,005	132	10,762		水槽	740	494	636	86	1,956
	ダブルベッド	1,937	844	913	27	3,721		衣装箱	23,307	12,863	14,910	1,528	52,608
	ベッドマット	13,914	6,960	8,380	506	29,760		自転車	8,976	5,215	6,591	797	21,579
	布団	33,629	16,798	24,373	3,172	77,972		脚立	733	386	502	49	1,670
	敷物	13,973	7,657	10,123	933	32,686		その他のもの	153,869	88,135	105,267	10,339	357,610
	アコーディオンカーテン	152	71	126	11	360		合 計	441,636	244,387	297,998	31,232	1,015,253

令和5年度

(単位:個)

種	品 目	世田谷	玉川	砧	持込	合計	種	品 目	世田谷	玉川	砧	持込	合計
電気・ガス・石油器具	ミシン(卓上式の物)	766	462	519	96	1,843	家具・寝具・OA機器	ブラインド	2,468	1,287	1,413	220	5,388
	ミシン(卓上式の物を除く)	42	18	26	1	87		戸棚	783	450	481	58	1,772
	ガステーブル	2,463	1,168	1,604	157	5,392		ロッカー	108	81	75	20	284
	電子レンジ	6,466	3,079	3,514	366	13,425		オーディオラック	272	145	175	12	604
	食器洗い乾燥機	314	166	237	28	745		ワードプロセッサ	147	121	114	19	401
	湯沸器	124	44	57	19	244		オフィスオートメーション機器	6,334	3,955	4,063	640	14,992
	風呂釜	14	0	5	0	19		オルガン	393	234	279	35	941
	暖房器具	6,266	3,387	3,926	581	14,160		スキー板	1,347	782	1,042	325	3,496
	扇風機	7,214	4,018	4,979	685	16,896		ゴルフ用具	2,977	2,074	1,928	396	7,375
	除湿機	1,301	834	859	116	3,110		サーフボード	134	73	67	19	293
	換気扇	86	45	49	17	197	趣味用品	健康器具	3,897	2,342	2,537	336	9,112
	電気掃除機	11,010	6,130	6,671	760	24,571		流し台	19	13	14	3	49
	照明器具	8,976	5,391	6,443	980	21,790		ガス台(調理台を含む)	66	28	48	8	150
	ステレオセット(ミニコンボ)	857	434	531	111	1,933		米びつ	298	150	204	29	681
	カラオケ演奏装置	13	6	10	7	36		畳	739	361	509	113	1,722
	オーディオ機器	2,049	1,148	1,273	233	4,703		建具(サッシ及びガラス戸)	151	77	71	14	313
	スピーカー	816	395	490	64	1,765		建具(サッシ及びガラス戸を除く)	1,368	774	978	117	3,237
	ビデオデッキ	3,026	1,627	1,890	369	6,912		ブランコ	24	24	21	3	72
家具・寝具	たんす	6,723	3,557	4,754	270	15,304		滑り台	107	89	105	8	309
	サイドボード	513	281	312	42	1,148	その他	子供用遊具(ブランコ・滑り台を除く)	3,961	2,965	3,226	611	10,763
	げた箱	1,060	439	572	45	2,116		ベビーベッド	469	279	368	36	1,152
	カラーボックス	8,282	3,856	4,987	384	17,509		乳児用具(ベビーベッドを除く)	6,881	4,403	5,334	828	17,446
	テーブル・座卓・こたつ	14,148	6,712	8,152	712	29,724		スーツケース	14,167	8,080	8,316	1,261	31,824
	いす(応接いすを除く)	31,587	18,133	20,580	2,230	72,530		編み機	46	16	30	10	102
	応接用いす(1人用)	2,465	1,241	1,484	162	5,352		浴槽	10	1	10	1	22
	応接用いす(2人用)	4,896	2,356	2,773	161	10,186		洗面化粧台	22	15	25	3	65
	鏡台	4,992	2,247	2,625	221	10,085		物干し台	729	441	396	38	1,604
	両そで机	68	33	49	6	156		物置(解体した状態)	124	75	89	11	299
	机(両そで机を除く)	3,931	1,977	2,511	188	8,607		仏壇	232	99	160	20	511
	こたつ板	594	264	385	51	1,294		ペット小屋	1,873	1,219	1,215	169	4,476
	シングルベッド	5,249	2,372	2,861	142	10,624		水槽	771	481	621	95	1,968
	ダブルベッド	2,048	886	974	33	3,941		衣装箱	21,829	11,629	13,174	1,515	48,147
	ベッドマット	14,753	7,208	8,389	602	30,952		自転車	8,853	4,883	6,190	811	20,737
	布団	31,383	15,571	21,928	3,126	72,008		脚立	713	378	416	62	1,569
	敷物	13,659	7,641	9,491	959	31,750		その他のもの	152,125	86,777	98,866	11,001	348,769
	アコーディオンカーテン	138	54	87	15	294		合 計	432,729	237,981	278,557	32,786	982,053

令和6年度

(単位:個)

種	品 目	世田谷	玉川	砧	持込	合計	種	品 目	世田谷	玉川	砧	持込	合計
電気・ガス・石油器具	ミシン(卓上式の物)	589	455	483	72	1,599	家具・寝具・OA機器	ブラインド	2,349	1,344	1,393	234	5,320
	ミシン(卓上式の物を除く)	30	22	22	3	77		戸棚	809	439	442	45	1,735
	ガステーブル	2,156	1,071	1,438	165	4,830		ロッカー	106	59	58	9	232
	電子レンジ	6,107	3,049	3,404	345	12,905		オーディオラック	313	144	155	30	642
	食器洗い乾燥機	332	182	227	41	782		ワードプロセッサ	110	62	66	18	256
	湯沸器	76	39	45	8	168		オフィスオートメーション機器	5,780	3,757	3,785	563	13,885
	風呂釜	9	6	2	0	17		オルガン	352	204	294	37	887
	暖房器具	5,821	3,440	3,946	585	13,792		スキー板	1,267	821	892	318	3,298
	扇風機	6,960	3,900	4,770	658	16,288		ゴルフ用具	2,742	2,041	1,930	402	7,115
	除湿機	1,336	768	820	102	3,026		サーフボード	150	86	99	8	343
	換気扇	60	67	48	14	189		健康器具	3,886	2,388	2,701	302	9,277
	電気掃除機	10,394	5,947	6,578	698	23,617	その他	流し台	20	14	18	2	54
	照明器具	8,624	5,455	6,681	927	21,687		ガス台(調理台を含む)	62	36	40	5	143
	ステレオセット(ミニコンボ)	684	378	463	84	1,609		米びつ	294	200	211	27	732
	カラオケ演奏装置	8	8	13	2	31		畳	658	467	430	126	1,681
	オーディオ機器	1,618	935	1,046	240	3,839		建具(サッシ及びガラス戸)	165	91	76	19	351
	スピーカー	652	334	413	60	1,459		建具(サッシ及びガラス戸を除く)	1,515	899	986	89	3,489
	ビデオデッキ	2,488	1,446	1,731	333	5,998		ブランコ	24	24	16	4	68
家具・寝具	たんす	6,050	3,502	4,470	246	14,268		滑り台	128	96	99	19	342
	サイドボード	497	294	324	39	1,154		子供用遊具(ブランコ・滑り台を除く)	3,786	2,871	3,218	550	10,425
	げた箱	929	498	567	28	2,022		ベビーベッド	471	289	324	26	1,110
	カラーボックス	7,555	3,865	4,772	404	16,596		乳児用具(ベビーベッドを除く)	6,732	4,188	5,142	692	16,754
	テーブル・座卓・こたつ	12,959	6,601	7,915	656	28,131		スーツケース	14,800	8,400	8,923	1,357	33,480
	いす(応接いすを除く)	27,610	16,063	18,592	2,021	64,286		編み機	42	15	31	9	97
	応接用いす(1人用)	2,415	1,288	1,386	173	5,262		浴槽	10	3	5	0	18
	応接用いす(2人用)	4,690	2,276	2,680	167	9,813		洗面化粧台	31	14	35	5	85
	鏡台	4,536	2,276	2,462	204	9,478		物干し台	631	425	421	49	1,526
	両そで机	57	33	41	3	134		物置(解体した状態)	97	98	102	10	307
	机(両そで机を除く)	3,851	2,038	2,442	162	8,493		仏壇	199	101	194	20	514
	こたつ板	507	237	352	53	1,149		ペット小屋	1,913	1,267	1,186	168	4,534
	シングルベッド	4,794	2,213	2,580	174	9,761		水槽	718	525	572	74	1,889
	ダブルベッド	2,094	909	948	33	3,984		衣装箱	20,488	11,528	13,250	1,324	46,590
	ベッドマット	14,544	7,319	8,559	634	31,056		自転車	7,969	4,672	5,611	720	18,972
	布団	28,730	15,153	20,464	3,254	67,601		脚立	604	381	442	64	1,491
	敷物	13,146	7,624	9,516	903	31,189		その他のもの	147,759	88,656	98,744	11,115	346,274
	アコーディオンカーテン	76	61	85	9	231		合 計	409,964	236,357	272,176	31,940	950,437

5 地域機動班運び出し・特別収集実績

令和2年度

(単位:個)

種	品 目	世田谷		玉川		砧		合計	種	品 目	世田谷		玉川		砧		合計
		運び出し	特別収集	運び出し	特別収集	運び出し	特別収集				運び出し	特別収集	運び出し	特別収集	運び出し	特別収集	
電気・ガス・石油器具	ミシン(卓上式のもの)	5	3	4	2	6	7	27	家具・寝具	ブラインド	5	30	4	35	12	15	101
	ミシン(卓上式のものを除く)	2	0	2	0	4	3	11		戸棚	10	1	5	1	1	5	23
	ガステーブル	13	21	4	17	9	30	94	OA機器	ロッカー	4	0	1	1	2	1	9
	電子レンジ	32	40	13	19	30	42	176		オーディオラック	0	4	5	7	0	5	21
	食器洗い乾燥機	0	0	0	0	0	1	1	趣味用品	ワードプロセッサ	0	1	1	1	2	2	7
	湯沸器	2	1	0	0	1	3	7		オフィスオートメーション機器	12	5	6	4	10	9	46
	風呂釜	0	0	0	1	1	2	4	その他	オルガン	0	1	0	0	2	1	4
	ストーブ(ファンヒーター)	18	11	5	14	10	16	74		スキー板	5	1	3	0	5	0	14
	ストーブ(ファンヒーターを除く)	24	30	7	22	33	25	141	その他	ゴルフ用具	10	5	10	7	3	8	43
	扇風機	21	41	8	26	16	50	162		サーフボード	0	0	1	0	0	3	4
	除湿機	7	4	1	3	2	2	19	その他	サイクリングマシーン	2	0	3	0	0	0	5
	換気扇	0	0	0	0	0	0	0		ローイングマシーン	0	0	0	0	1	0	1
	電気掃除機	21	52	6	24	13	53	169	その他	ランニングマシーン	2	1	1	0	2	2	8
	照明器具	13	36	12	41	14	77	193		ぶらさがり健康器	1	0	0	0	0	1	2
	ステレオセット(ミニコンポ)	3	0	2	1	5	3	14	その他	流し台	0	1	0	0	0	3	4
	カラオケ演奏装置	1	1	1	0	0	1	4		ガス台(調理台を含む)	0	0	0	0	0	0	0
	オーディオ機器	7	17	6	13	13	23	79	その他	米びつ	2	3	4	0	0	3	12
	スピーカー	1	3	7	5	2	8	26		量	12	0	5	5	1	0	23
	ビデオデッキ	3	18	11	13	8	15	68	その他	建具(サッシ及びガラス戸)	0	0	0	4	0	0	4
										建具(サッシ及びガラス戸を除く)	6	2	15	6	14	13	56
家具・寝具	たんす	175	96	96	80	107	126	680	その他	ブランコ	0	0	0	0	0	0	0
	サイドボード	7	6	3	7	5	10	38		滑り台	2	0	0	0	0	1	3
	げた箱	7	6	7	7	5	12	44	その他	子供用遊具(ブランコ・滑り台を除く)	4	1	2	1	1	0	9
	カラーボックス	16	77	11	69	7	83	263		ベビーベッド	1	1	0	2	1	0	5
	テーブル・座卓・こたつ	89	56	40	58	84	91	418	その他	乳児用具(ヘビークットを除く)	3	0	4	5	2	0	14
	いす(応接いすを除く)	155	131	86	112	121	151	756		スーツケース	14	23	11	18	12	19	97
	応接用いす(1人用)	28	9	4	10	19	6	76	その他	編み機	0	0	0	0	0	0	0
	応接用いす(2人用)	47	2	16	0	25	2	92		浴槽	0	0	0	1	1	1	3
	鏡台	38	48	12	35	19	74	226	その他	洗面化粧台	0	0	0	0	0	0	0
	両そで机	4	0	0	0	1	0	5		物干し台	1	4	2	0	5	0	12
	机(両そで机を除く)	27	1	15	15	21	19	98	その他	物置(解体した状態)	4	0	2	0	0	2	8
	こたつ板	8	13	2	6	3	15	47		仏壇	4	22	1	3	4	18	52
	シングルベッド	39	18	26	11	27	19	140	その他	ベット小屋	1	3	2	1	2	1	10
	ダブルベッド	7	0	4	6	8	2	27		水槽	2	1	1	3	2	2	11
	ベッドマット	46	28	28	27	46	15	190	その他	衣装箱	126	309	39	229	70	322	1,095
	布団	184	367	104	189	163	410	1,417		自転車	14	12	1	15	9	16	67
	敷物	47	118	19	67	34	99	384	その他	脚立	7	6	2	1	5	8	29
	アコーディオンカーテン	2	0	0	0	2	1	5		その他のもの	586	1,046	269	875	471	1,164	4,411
									合 計		1,939	2,737	962	2,125	1,504	3,121	12,388

令和3年度

(単位:個)

種	品 目	世田谷		玉川		砧		合計	種	品 目	世田谷		玉川		砧		合計
		運び出し	特別収集	運び出し	特別収集	運び出し	特別収集				運び出し	特別収集	運び出し	特別収集	運び出し	特別収集	
電気・ガス・石油器具	ミシン(卓上式の物)	8	2	6	7	6	2	31	家具・寝具・OA機器・趣味用品	ブラインド	9	33	2	28	7	30	109
	ミシン(卓上式の物を除く)	4	1	1	1	4	0	11		戸棚	8	0	3	2	12	0	25
	ガステーブル	5	48	7	26	3	37	126		ロッカー	4	3	0	0	0	0	7
	電子レンジ	28	72	20	41	29	56	246		オーディオラック	5	8	4	4	1	11	33
	食器洗い乾燥機	3	0	3	2	1	2	11		ワードプロセッサ	2	6	1	0	1	3	13
	湯沸器	0	0	0	0	0	1	1		オフィスオートメーション機器	18	10	9	13	15	6	71
	風呂釜	0	0	0	0	0	0	0		オルガン	1	0	4	0	2	0	7
	暖房器具	34	64	24	39	34	56	251		スキー板	4	5	2	32	4	2	49
	扇風機	12	65	9	40	20	42	188		ゴルフ用具	10	17	16	182	13	11	249
	除湿機	5	6	1	4	6	2	24		サーフボード	0	0	0	0	0	0	0
	換気扇	0	0	0	1	0	0	1		健康器具	26	9	25	18	16	8	102
	電気掃除機	23	66	11	49	22	51	222		流し台	0	0	0	0	0	0	0
	照明器具	20	69	14	68	13	53	237		ガス台(調理台を含む)	0	0	1	0	0	1	2
	ステレオセット(ミニコンポ)	8	0	2	7	2	3	22		米びつ	0	2	0	6	2	3	13
	カラオケ演奏装置	0	0	0	0	2	0	2		量	6	6	0	0	13	0	25
	オーディオ機器	9	24	5	22	6	31	97		建具(サッシ及びガラス戸)	2	4	0	0	0	0	6
	スピーカー	5	10	2	8	5	19	49		建具(サッシ及びガラス戸を除く)	13	13	1	7	10	6	50
	ビデオデッキ	6	29	12	17	6	21	91		ブランコ	0	0	0	0	0	0	0
家具・寝具	たんす	180	136	153	94	189	113	865	その他	滑り台	0	0	0	4	0	0	4
	サイドボード	12	7	6	10	8	4	47		子供用遊具(ブランコ・滑り台を除く)	0	6	0	121	0	1	128
	げた箱	4	16	10	5	10	8	53		ベビーベッド	0	0	0	4	0	0	4
	カラーボックス	24	107	15	51	15	114	326		乳児用具(ベビーベッドを除く)	6	4	1	43	1	1	56
	テーブル・座卓・こたつ	132	96	74	95	94	80	571		スーツケース	29	28	15	42	14	46	174
	いす(応接いすを除く)	204	265	116	256	122	158	1,121		編み機	4	0	0	0	1	0	5
	応接用いす(1人用)	21	10	17	14	21	4	87		浴槽	0	0	0	0	0	0	0
	応接用いす(2人用)	69	8	27	8	22	12	146		洗面化粧台	0	1	0	0	0	0	1
	鏡台	32	53	20	34	22	36	197		物干し台	1	4	2	4	2	0	13
	両そで机	4	0	1	2	0	0	7		物置(解体した状態)	8	0	1	2	5	2	18
	机(両そで机を除く)	28	29	18	37	29	8	149		仏壇	4	21	2	8	3	7	45
	こたつ板	3	23	3	9	3	6	47		ペット小屋	6	2	2	4	1	3	18
	シングルベッド	51	29	32	20	33	16	181		水槽	3	8	1	6	2	2	22
	ダブルベッド	14	5	3	4	5	4	35		衣装箱	139	379	80	274	95	271	1,238
	ベッドマット	72	32	56	34	42	16	252		自転車	13	12	0	81	8	11	125
	布団	185	423	114	214	173	312	1,421		脚立	6	14	2	7	5	16	50
	敷物	55	142	27	145	46	64	479		その他のもの	701	1,977	667	1,420	531	1,004	6,300
	アコーディオンカーテン	0	2	5	0	0	0	7		合 計	2,288	4,411	1,655	3,676	1,757	2,776	16,563

令和4年度

(単位:個)

種	品 目	世田谷		玉川		砧		合計	種	品 目	世田谷		玉川		砧		合計
		運び出し	特別収集	運び出し	特別収集	運び出し	特別収集				運び出し	特別収集	運び出し	特別収集	運び出し	特別収集	
電気・ガス・石油器具	ミシン(卓上式の物)	6	12	7	10	4	3	42	家具・寝具・OA機器・趣味用品	ブラインド	1	36	0	17	7	2	63
	ミシン(卓上式の物を除く)	3	5	1	3	3	1	16		戸棚	10	0	0	0	11	0	21
	ガステーブル	7	59	3	37	10	19	135		ロッカー	2	0	0	1	5	0	8
	電子レンジ	22	59	14	43	32	32	202		オーディオラック	0	13	1	2	4	5	25
	食器洗い乾燥機	4	0	2	0	1	0	7		ワードプロセッサ	2	0	0	1	1	0	4
	湯沸器	0	2	0	3	0	0	5		オフィスオートメーション機器	11	20	7	44	14	7	103
	風呂釜	0	2	0	2	0	0	4		オルガン	3	2	2	2	7	0	16
	暖房器具	22	73	19	44	46	28	232		スキー板	2	7	1	12	3	0	25
	扇風機	21	75	9	50	24	20	199		ゴルフ用具	12	14	12	118	7	2	165
	除湿機	3	9	6	5	4	3	30		サーフボード	2	2	0	0	2	0	6
	換気扇	0	2	0	0	0	0	2		健康器具	32	8	23	18	21	0	102
	電気掃除機	20	89	15	55	21	27	227		流し台	0	0	0	0	0	0	0
	照明器具	7	86	4	68	19	26	210		ガス台(調理台を含む)	0	0	0	1	0	2	3
	ステレオセット(ミニコンポ)	5	3	2	5	8	4	27		米びつ	3	6	0	4	1	0	14
	カラオケ演奏装置	0	0	0	0	0	0	0		量	7	1	0	0	0	0	8
	オーディオ機器	22	36	6	7	11	8	90		建具(サッシ及びガラス戸)	4	1	1	5	0	4	15
	スピーカー	8	6	2	3	7	4	30		建具(サッシ及びガラス戸を除く)	23	14	5	3	26	0	71
	ビデオデッキ	12	29	9	20	6	15	91		ブランコ	0	0	0	1	0	0	1
家具・寝具	たんす	143	116	101	102	263	75	800	その他	滑り台	0	0	0	5	0	0	5
	サイドボード	3	7	4	4	5	2	25		子供用遊具(ブランコ・滑り台を除く)	0	4	5	133	1	3	146
	げた箱	4	14	2	11	18	6	55		ベビーベッド	0	0	1	12	1	0	14
	カラーボックス	12	91	19	70	13	55	260		乳児用具(ベビーベッドを除く)	2	4	2	153	1	1	163
	テーブル・座卓・こたつ	75	138	45	139	109	64	570		スーツケース	18	49	18	52	9	15	161
	いす(応接いすを除く)	119	193	65	283	147	77	884		編み機	1	0	1	0	2	0	4
	応接用いす(1人用)	18	8	11	15	18	10	80		浴槽	0	2	0	1	0	1	4
	応接用いす(2人用)	34	4	26	8	30	3	105		洗面化粧台	0	1	0	1	0	1	3
	鏡台	12	40	15	32	32	11	142		物干し台	2	4	4	0	6	1	17
	両そで机	1	0	2	0	0	0	3		物置(解体した状態)	5	3	3	0	6	0	17
	机(両そで机を除く)	32	16	18	42	27	6	141		仏壇	4	14	7	5	6	2	38
	こたつ板	2	44	2	13	3	16	80		ペット小屋	2	4	2	10	0	4	22
	シングルベッド	54	28	33	17	39	11	182		水槽	1	1	0	3	5	0	10
	ダブルベッド	12	2	8	1	6	1	30		衣装箱	66	378	71	297	117	107	1,036
	ベッドマット	75	32	47	33	49	16	252		自転車	8	11	3	83	11	9	125
	布団	174	437	106	266	159	216	1,358		脚立	5	19	0	13	1	6	44
	敷物	35	109	12	91	45	48	340		その他のもの	466	2,057	438	1,585	617	727	5,890
	アコーディオンカーテン	2	0	5	2	2	0	11		合 計	1,663	4,501	1,227	4,066	2,053	1,706	15,216

令和5年度

(単位:個)

種	品 目	世田谷		玉川		砧		合計	種	品 目	世田谷		玉川		砧		合計
		運び出し	特別収集	運び出し	特別収集	運び出し	特別収集				運び出し	特別収集	運び出し	特別収集	運び出し	特別収集	
電気・ガス・石油器具	ミシン(卓上式の物)	7	14	7	4	6	7	45	家具・寝具	ブラインド	2	65	4	11	3	24	109
	ミシン(卓上式の物を除く)	7	1	1	1	2	0	12		戸棚	9	1	3	4	11	1	29
	ガステーブル	9	66	12	38	8	25	158		ロッカー	1	0	1	1	1	1	5
	電子レンジ	19	90	18	32	32	44	235		オーディオラック	2	10	3	3	2	10	30
	食器洗い乾燥機	0	2	1	1	0	0	4		ワードプロセッサ	2	5	2	0	1	0	10
	湯沸器	1	1	0	1	0	4	7	OA機器	オフィスオートメーション機器	16	35	12	21	17	14	115
	風呂釜	0	1	0	0	0	0	1		オルガン	2	8	2	3	2	0	17
	暖房器具	24	119	29	46	22	40	280		スキー板	1	51	1	17	1	28	99
	扇風機	24	108	16	45	22	47	262		ゴルフ用具	11	88	5	129	8	77	318
	除湿機	5	18	0	10	7	3	43	趣味用品	サーフボード	0	2	0	5	0	0	7
	換気扇	0	2	0	0	0	0	2		健康器具	21	67	19	24	16	61	208
	電気掃除機	21	121	17	64	14	73	310		流し台	0	0	0	0	0	0	0
	照明器具	11	163	20	60	19	57	330		ガス台(調理台を含む)	0	0	0	0	0	1	1
	ステレオセット(ミニコンポ)	8	9	6	9	2	4	38		米びつ	1	5	1	2	3	0	12
	カラオケ演奏装置	0	0	0	0	0	0	0	その他	量	0	1	1	7	0	0	9
	オーディオ機器	3	53	7	17	9	16	105		建具(サッシ及びガラス戸)	0	3	0	1	0	0	4
	スピーカー	5	18	0	4	4	6	37		建具(サッシ及びガラス戸を除く)	10	14	11	11	9	4	59
	ビデオデッキ	11	45	4	20	12	22	114		ブランコ	0	4	0	2	0	2	8
家具・寝具	たんす	171	163	155	99	198	70	856		滑り台	1	5	0	4	0	9	19
	サイドボード	13	18	5	5	0	4	45		子供用遊具(ブランコ・滑り台を除く)	0	181	3	211	2	178	575
	げた箱	5	20	3	7	6	6	47		ベビーベッド	0	9	0	2	0	6	17
	カラーボックス	25	174	8	60	21	54	342		乳児用具(ベビーベッドを除く)	4	168	2	135	3	239	551
	テーブル・座卓・こたつ	95	235	71	115	83	90	689		スーツケース	15	144	30	60	18	40	307
	いす(応接いすを除く)	134	430	135	262	136	263	1,360		編み機	0	1	0	1	0	1	3
	応接用いす(1人用)	16	18	5	11	18	11	79		浴槽	0	1	1	0	1	1	4
	応接用いす(2人用)	51	10	38	13	32	7	151		洗面化粧台	0	0	0	1	0	0	1
	鏡台	28	101	16	45	24	35	249		物干し台	1	2	2	3	0	5	13
	両そで机	2	1	0	0	2	0	5		物置(解体した状態)	2	0	2	2	2	1	9
	机(両そで机を除く)	34	36	30	18	29	3	150		仏壇	7	24	6	11	11	6	65
	こたつ板	2	48	1	11	3	25	90		ペット小屋	3	5	2	6	0	10	26
	シングルベッド	46	37	37	20	38	18	196		水槽	1	9	0	3	1	3	17
	ダブルベッド	7	3	8	3	5	4	30		衣装箱	78	488	73	206	106	241	1,192
	ベッドマット	63	59	60	42	66	21	311		自転車	3	61	6	74	9	78	231
	布団	150	812	108	356	173	357	1,956		脚立	4	36	4	13	4	5	66
	敷物	45	169	18	100	38	63	433		その他のもの	542	3,292	492	1,468	618	1,312	7,724
	アコーディオンカーテン	0	1	0	0	0	7	8		合 計	1,781	7,951	1,524	3,960	1,880	3,744	20,840

令和6年度

(単位:個)

種	品 目	世田谷		玉川		砧		合計	種	品 目	世田谷		玉川		砧		合計
		運び出し	特別収集	運び出し	特別収集	運び出し	特別収集				運び出し	特別収集	運び出し	特別収集	運び出し	特別収集	
電気・ガス・石油器具	ミシン(卓上式の物)	4	37	3	9	2	1	56	家具・寝具	ブラインド	2	39	6	28	1	6	82
	ミシン(卓上式の物を除く)	3	0	0	0	2	2	7		戸棚	11	8	6	2	9	3	39
	ガステーブル	9	75	7	35	7	29	162		ロッカー	1	1	0	0	2	0	4
	電子レンジ	19	91	17	42	21	34	224		オーディオラック	6	15	0	3	3	3	30
	食器洗い乾燥機	1	0	0	0	1	0	2	OA機器	ワードプロセッサ	2	7	0	2	1	2	14
	湯沸器	0	2	0	0	1	1	4		オフィスオートメーション機器	14	71	20	25	11	18	159
	風呂釜	0	1	0	0	0	1	2	趣味用品	オルガン	5	3	5	3	3	3	22
	暖房器具	32	113	16	54	34	41	290		スキー板	1	29	0	38	5	5	78
	扇風機	21	111	13	48	11	32	236		ゴルフ用具	9	163	2	139	6	197	516
	除湿機	11	17	4	5	3	4	44		サーフボード	0	7	1	6	0	0	14
	換気扇	2	0	0	0	0	0	2		健康器具	34	61	26	32	36	13	202
	電気掃除機	18	131	10	60	12	42	273		流し台	0	0	0	0	0	1	1
	照明器具	8	157	12	95	8	49	329		ガス台(調理台を含む)	0	0	0	0	1	0	1
	ステレオセット(ミニコンポ)	2	13	1	5	5	1	27		米びつ	1	6	0	3	1	2	13
	カラオケ演奏装置	1	2	0	0	1	0	4		量	4	0	0	0	1	0	5
	オーディオ機器	7	52	8	16	8	17	108		建具(サッシ及びガラス戸)	0	18	0	1	7	0	26
	スピーカー	6	25	0	12	3	0	46		建具(サッシ及びガラス戸を除く)	13	19	9	18	16	0	75
	ビデオデッキ	7	69	4	39	4	11	134	その他	ブランコ	0	0	0	1	0	0	1
家具・寝具	たんす	189	163	129	111	223	54	869		滑り台	0	0	0	2	0	2	4
	サイドボード	3	7	2	5	8	2	27		子供用遊具(ブランコ・滑り台を除く)	1	104	0	190	0	127	422
	げた箱	14	29	2	19	7	6	77		ベビーベッド	0	4	0	7	1	2	14
	カラーボックス	11	209	16	74	16	40	366		乳児用具(ベビーベッドを除く)	1	114	1	99	3	81	299
	テーブル・座卓・こたつ	77	221	40	115	90	70	613		スーツケース	16	492	20	121	21	44	714
	いす(応接いすを除く)	124	343	63	286	118	133	1,067		編み機	0	1	0	0	0	0	1
	応接用いす(1人用)	11	11	13	13	10	3	61		浴槽	1	2	1	0	0	1	5
	応接用いす(2人用)	28	21	38	8	42	6	143		洗面化粧台	0	6	0	8	0	1	15
	鏡台	17	92	17	39	35	28	228		物干し台	2	4	2	2	4	1	15
	両そで机	0	0	1	1	1	1	4		物置(解体した状態)	9	1	4	3	1	0	18
	机(両そで机を除く)	29	12	25	12	30	11	119		仏壇	10	19	1	11	11	10	62
	こたつ板	3	27	1	20	6	11	68		ペット小屋	0	12	3	5	2	2	24
	シングルベッド	33	33	22	26	36	13	163		水槽	2	13	2	4	3	1	25
	ダブルベッド	9	6	7	1	14	1	38		衣装箱	81	460	38	438	71	152	1,240
	ベッドマット	57	79	56	34	58	21	305		自転車	7	42	5	62	5	103	224
	布団	122	863	109	458	136	260	1,948		脚立	5	35	1	12	3	3	59
	敷物	44	249	29	112	37	53	524		その他のもの	481	3,810	321	2,114	525	1,150	8,401
	アコーディオンカーテン	1	0	0	1	0	0	2		合 計	1,642	8,827	1,139	5,134	1,743	2,911	21,396