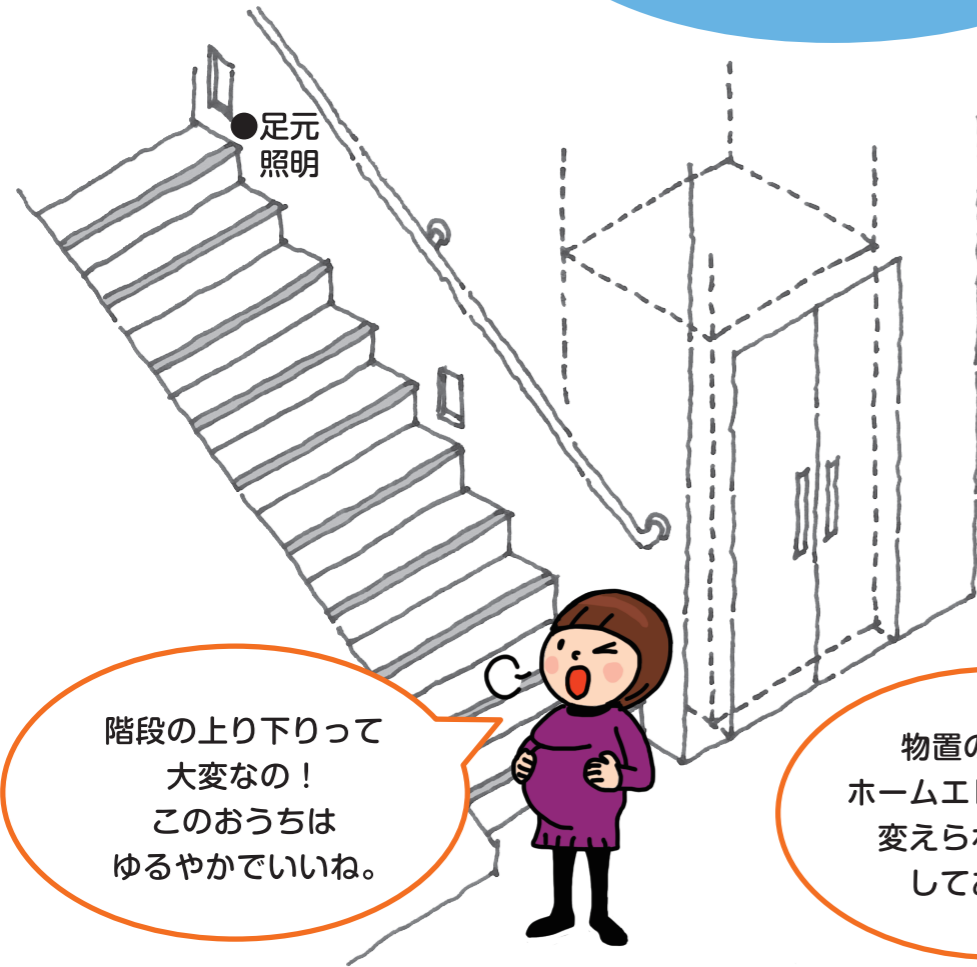


# 階段

妊娠している人が、階段を使うみたいだよ。



階段の上り下りって大変なの！  
このおうち  
ゆるやかでいいね。

物置の場所は、ホームエレベーターに  
変えられるように  
してあるよ！



## ニーズの変化

- ホームエレベーターの設置空間
  - ・将来、設置したい時のために、建築当初から場所を考えたり、基礎を作っておくといいね。

## 快適

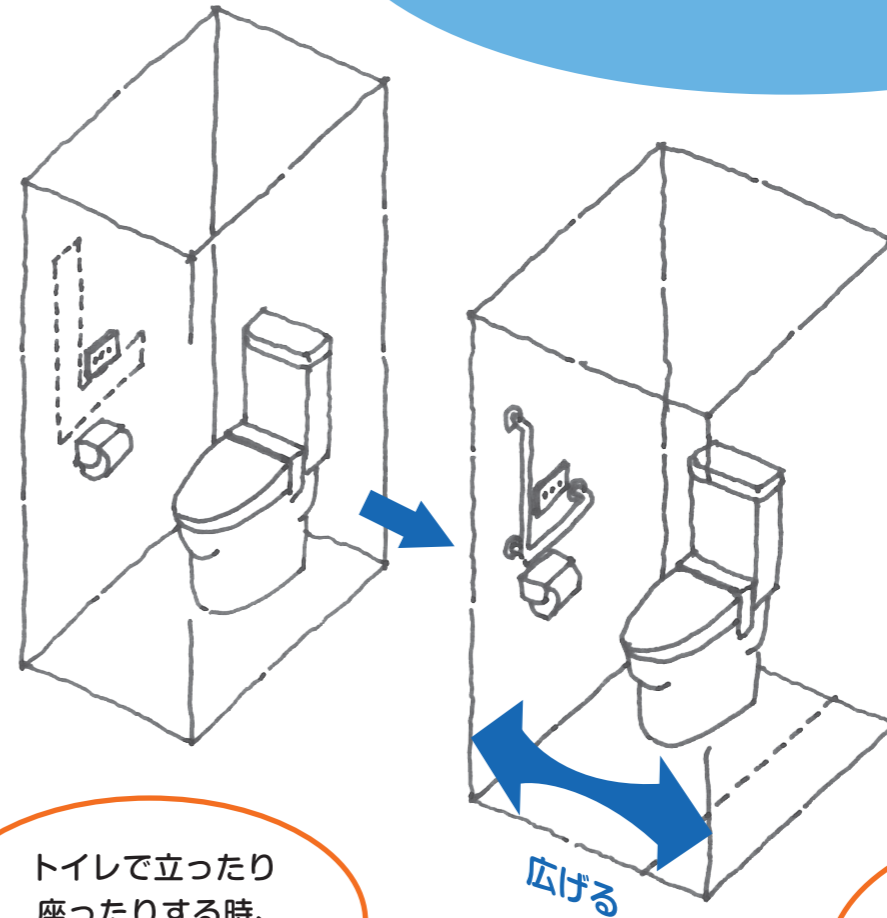
- 器具の交換のしやすさ
  - ・照明器具の交換がしやすいことや、長持ちする省エネタイプを使うのもいいね。

## 安全・安心

- 手すりを付けて安全に
  - ・階段を安全に上ったり、下ったりするために、両側に手すりを付けると安心だね。
- 階段における事故を防ぐ
  - ・ゆるやかな勾配や中間の踊り場は、誰にとっても優しいね。
  - ・転ばないように、すべりにくい床にしておくといいね。
  - ・段が分かりやすいように、色を変えるなどの工夫があるといいね。
  - ・足元の照明も有効だよ。

# トイレ

車いすを使う人がトイレに行くよ。  
ちゃんと使えるかな？  
年をとるとトイレでも助けが必要になるし、  
将来を考えてトイレを広くするといいね。



車いすで使えるように、  
出入口も部屋も  
広くなったね。



トイレで立ったり座ったりする時、  
手すりがあると楽だわ！

壁の位置を  
変えられるようにして  
おいて良かった！  
介助のスペースにもなるね。

## ニーズの変化

- トイレの広さ
  - ・将来、広くしたい時に、壁の位置を変えられるようにしておくといいね。(構造上、取り外し可能な壁にするなど)
  - ・最初から広くして洗面器や棚を作り、将来はそれらを取り払って広くする方法もあるね。

## 安全・安心

- 手すりを付けて安全に
  - ・便座の立ち座りのために、手すりを付けると安心だね。
- 緊急時の対応
  - ・緊急時を知らせる呼び出しボタンなどがあると安心だね。
  - ・部屋との温度差が小さいと、体への負担が少ないね。