

# 東京都市計画公園の変更について

(世田谷第二・二・七十六号梅丘三丁目公園)

世田谷区みどり33推進担当部  
みどり政策課

令和8年(2026年)  
4月10日

そだてよう みどりの世田谷  
世田谷みどり33



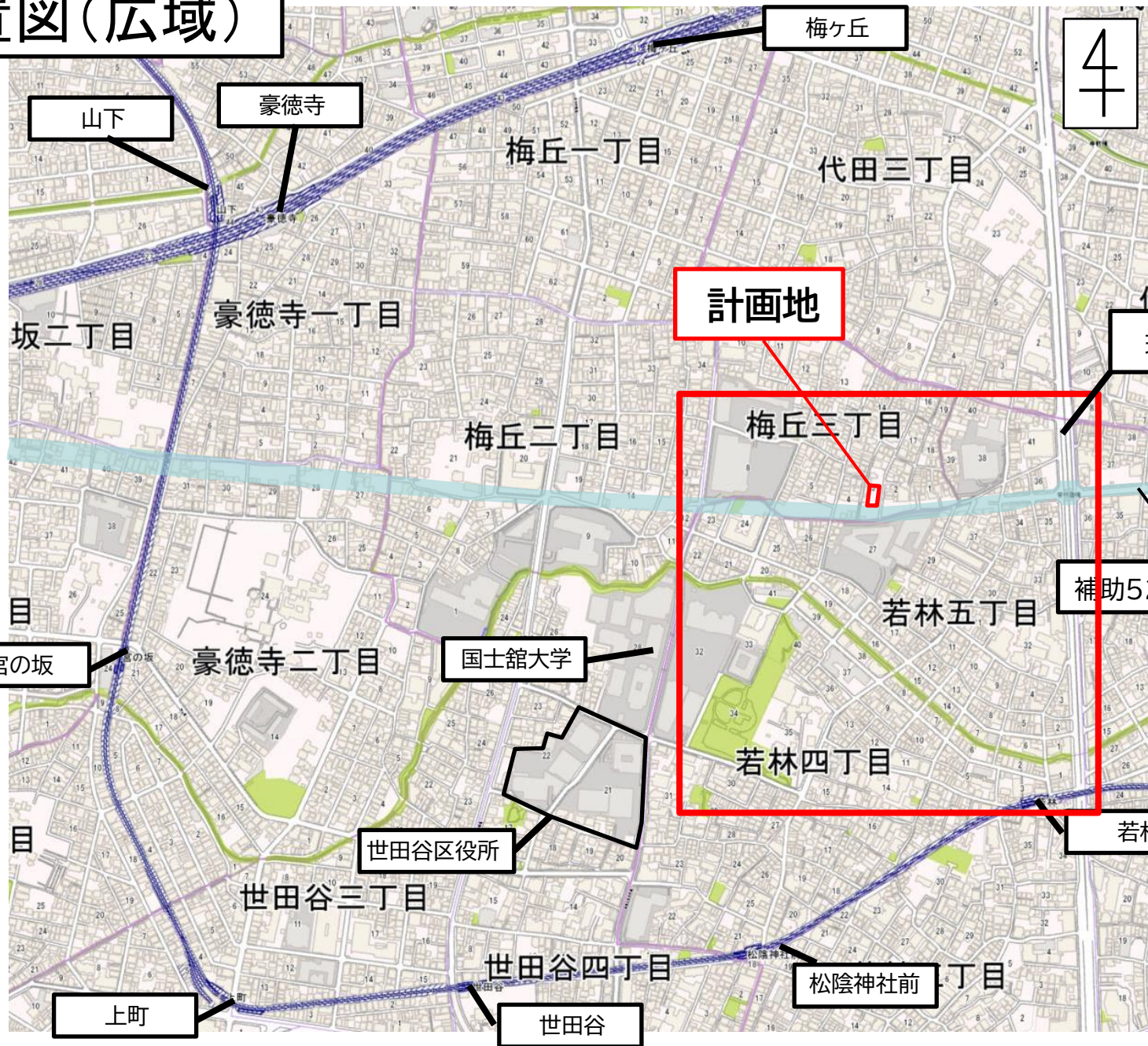
# 位置図(区全域)



# 位置図(広域)



# 位置図(広域)



山下

豪徳寺

梅ヶ丘

4

梅丘一丁目

代田三丁目

計画地

環状第7号線

坂二丁目

豪徳寺一丁目

梅丘二丁目

梅丘三丁目

補助52号線(都施行)

宮の坂

豪徳寺二丁目

国土館大学

若林五丁目

世田谷区役所

若林

目

世田谷三丁目

若林四丁目

上町

世田谷四丁目

松陰神社前

丁目

世田谷

# 位置図(詳細)

区立山崎小学校

区立世田谷中学校

若林五丁目公園

国土館大学

若林公園

梅丘とちのき公園

計画地

区立若林小学校

若林五丁目緑と子ども公園

区立世田谷保育園

区立教育総合センター

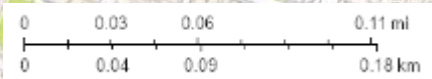
補助52号線(都施行)

環状第7号線

烏山川緑道

若林

4  
+

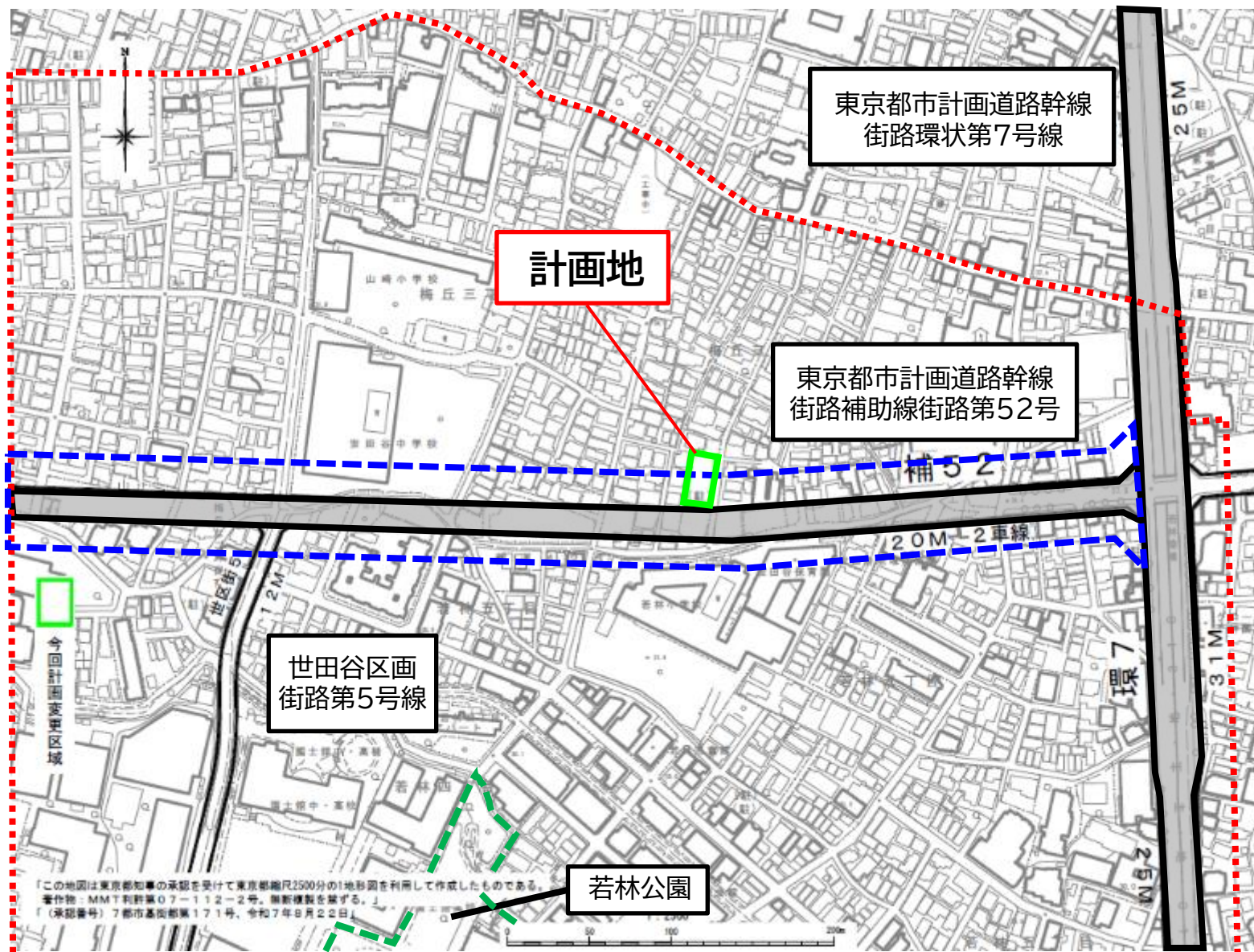


※この地図の作成にあたっては、国際航業株式会社の承諾を得て、国際航業株式会社に著作権が帰属する白地図データベースを使用しています。



広域図

# 計画地周辺の都市計画の状況



…都市計画道路



…東京都市計画地区計画補助52号線沿道若林・梅丘・豪徳寺・宮坂地区地区計画区域及び地区整備計画区域





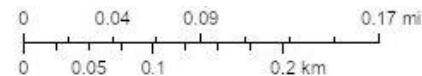
…区役所周辺地区 地区街づくり計画区域

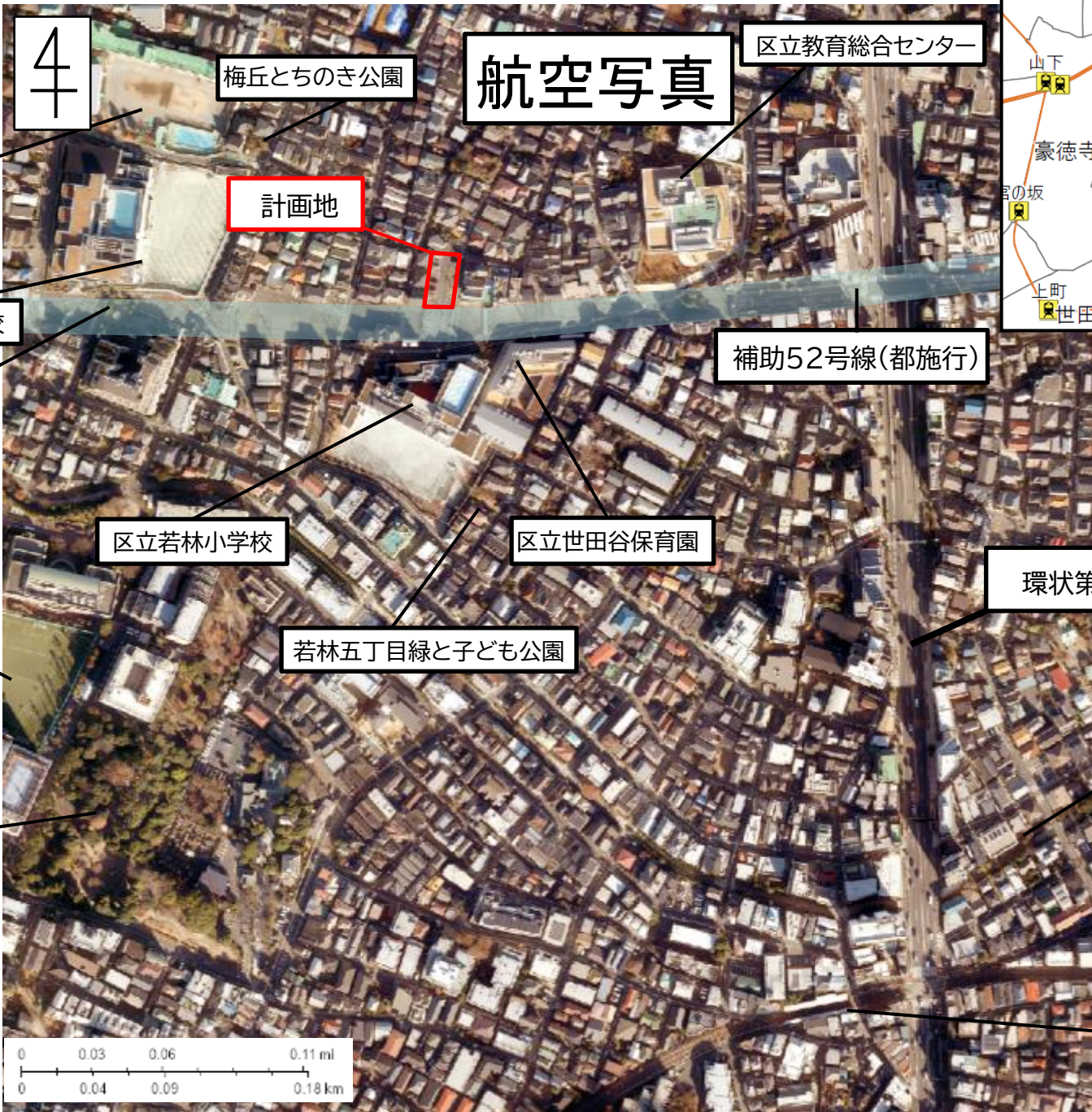
# 計画地周辺の公園不足地域



○凡例

-  特に公園緑地が少なく、公園緑地を配置する地域（公園不足地域）
-  計画地を取得することで不足地域を解消できる範囲（半径250m）





# 航空写真

梅丘とちのき公園

区立教育総合センター

4

計画地

区立山崎小学校

区立世田谷中学校

若林五丁目公園

区立若林小学校

区立世田谷保育園

国土舘大学

若林五丁目緑と子ども公園

若林公園

補助52号線(都施行)

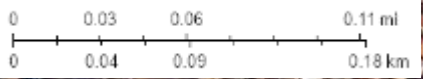


広域図

環状第7号線

烏山川緑道

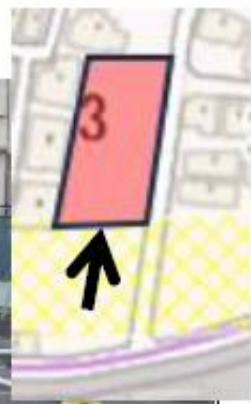
若林



①



②



③





梅3-3い

消火

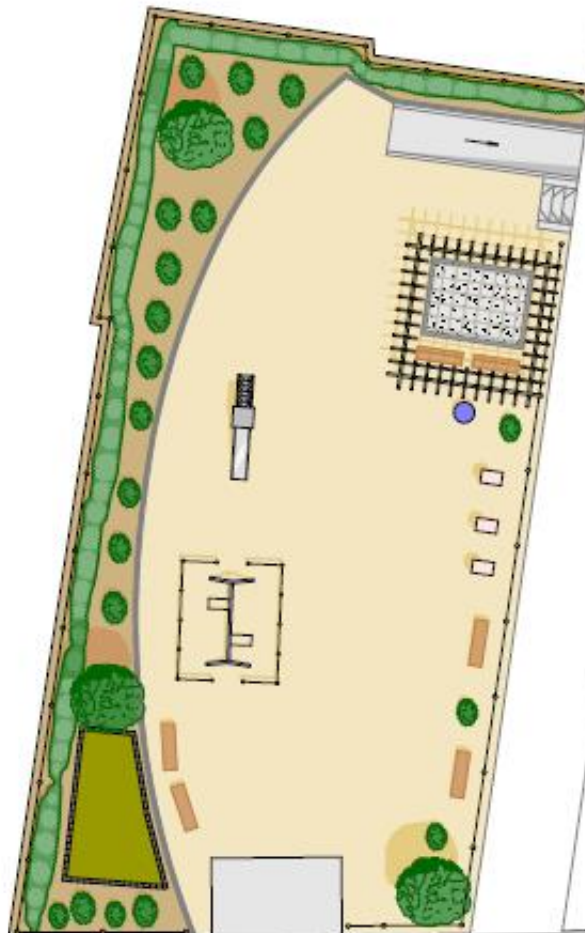
火警通報用  
電話機  
83.4  
171  
火警通報用



# 平面計画図(イメージ図)

凡 例

	滑り台
	2連ブランコ
	スプリング遊具
	ベンチ
	水飲み場
	花壇
	砂場
	籐棚
	高木
	低木
	生垣
	フェンス
	コンクリート舗装



都市計画道路 補助52号線  
(幅員20 m、2車線)

パワーポイントによる説明は以上です。