

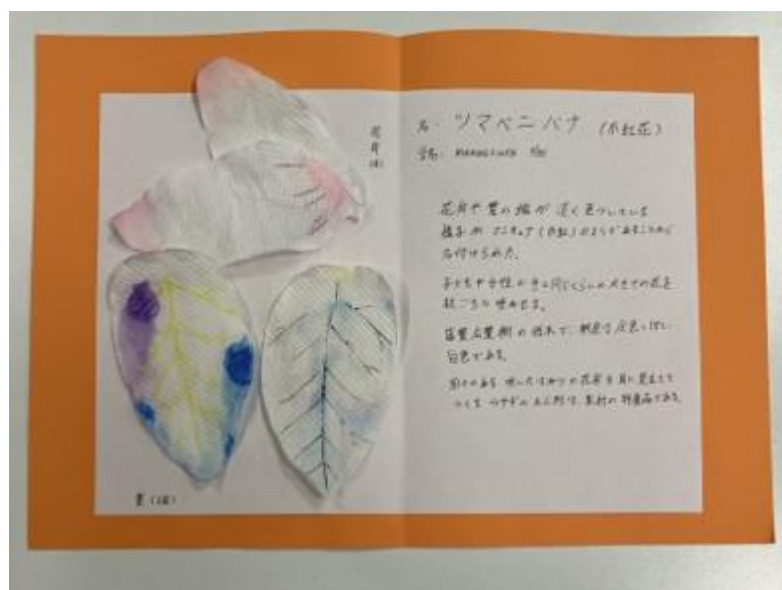
世田谷区受託事業 みつけばハウス
小中学生 & 保護者向け出張プログラム

参加費
無料

ナニかがみつかる 冒険がはじまる ワークショップ & 茶話会

7月15日(水)

にじみ絵の虫や花で図鑑をつくろう



にじみ絵という技法を使って「1ページ図鑑」をつくってみましょう！

水でぬらして絵をにじませる「にじみ絵」という技法を使って、
チョウやガ、植物の葉や花をつくり、その虫や植物の1ページ図鑑をつくります。
にじみ絵でつくった虫や植物を貼って、(ちょっと)立体的な1ページ図鑑にします。
「この虫や植物は何ていう名前かな」と楽しく想像しながらつくりましょう！

☆ワークショップ実施中、ご同行の保護者の方を対象に、別室で茶話会を行っています。
お子さんをお連れせず、保護者の方のみの参加も可能です。

≪対象≫ 小学5年生から中学3年生(ワークショップ)及び保護者の方(茶話会)

≪日時≫ 2026年7月15日(水)16:30~17:30(16:00開場)遅刻・途中退室もOKです。

≪場所≫ 大蔵二丁目複合型子ども支援センター2階(世田谷区大蔵2-10-18)

小田急線「祖師ヶ谷大蔵駅」／バス最寄停留所「成育医療研究センター前」

≪定員≫ 先着各6名

≪持ち物≫ (あれば)参考にしたい虫や植物の画像など

<ワークショップ & 茶話会の申込方法については、裏面をご覧ください。>

おうちの方・大人の方へ

世田谷区受託事業「みつけばハウス」 小中学生 & 保護者向け出張プログラムについて お申し込み方法

世田谷区受託事業「みつけばハウス」は、発達凸凹のある人たちが、さまざまなワークショップを通じて、生きるヒントになる「ナニか」を見つける場所として、2016年からオープンしています。2019年1月より特別企画として、小学校高学年～中学生世代にむけた出張プログラムを実施しています。この機会に、ぜひ、みつけばハウスの雰囲気を感じて体験しにきてください。

《申込方法》

【FAXの場合】下記をご記入の上、切り取らずにご送信ください。

FAX:03-6379-1246

【電話の場合】下記の必要事項をお電話でお伝えください。

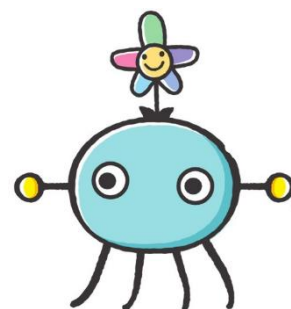
TEL:03-6379-1236

(受付時間:火曜日～土曜日 11:00～18:00 ※祝日・12/29～1/3をのぞく)

【メールの場合】下記の必要事項をご記入の上、以下のアドレスにご送信ください。

MAIL:reserve@mitsukeba.com

《締切》 2026年7月15日(水)13:00まで



【7/15開催分】みつけばハウス 出張プログラム 申込書

フリガナ
お子様のお名前 _____ 様 年齢 _____ 歳

ご同行の保護者の方のお名前 _____ 様

お電話番号等のご連絡先 _____

ご住所 _____

ご到着予定時刻 時 分ごろ

その他(必要な配慮など) _____

主催・お問い合わせ先

世田谷区受託事業 「みつけばハウス」

世田谷区松原 6-41-12



<こちらは裏面です。表面のワークショップ&茶話会の内容もご覧ください。>