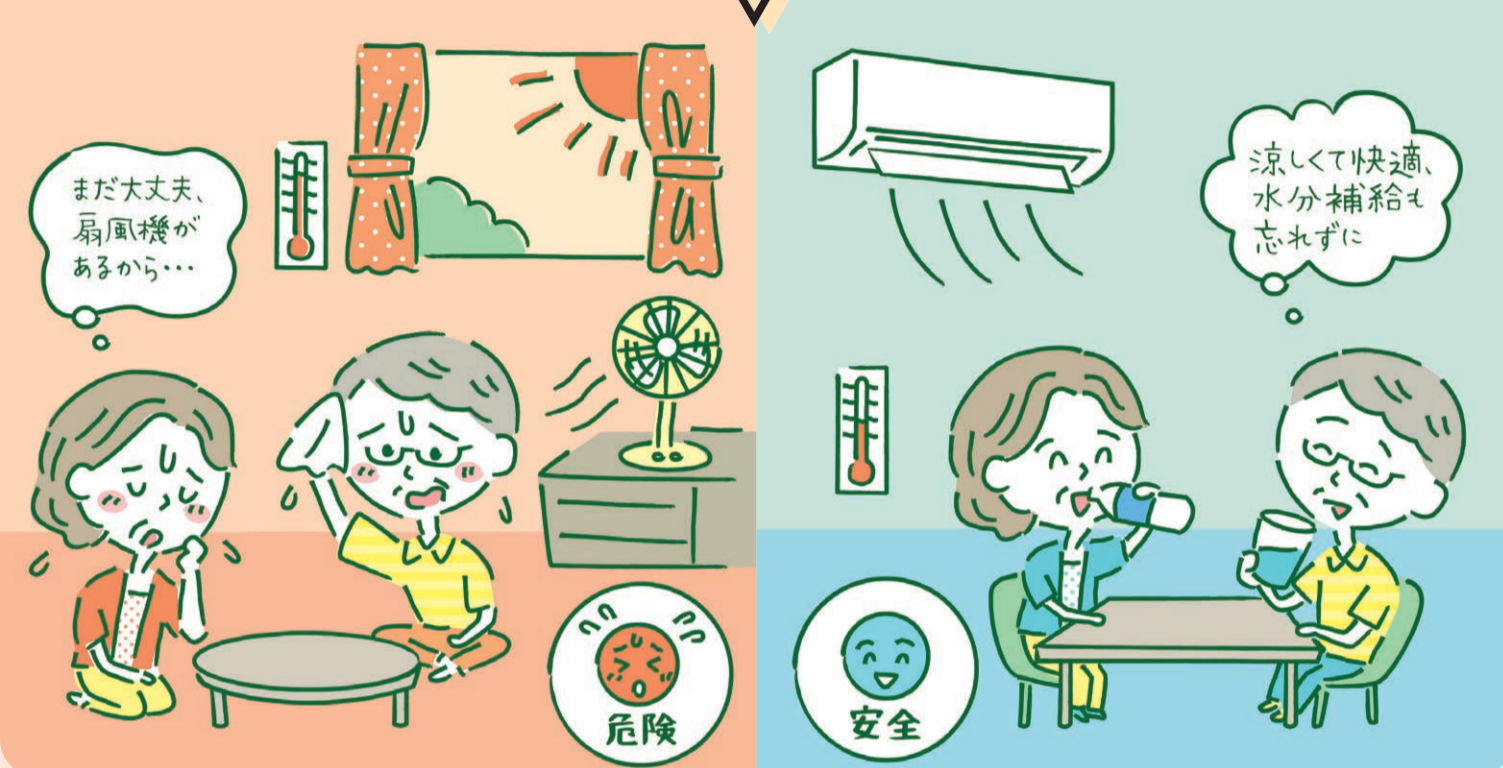


熱中症は 家の中でも起こります

Q 自分は大丈夫だと思っていないですか



室内でも危険です

熱中症による死亡事故の90%以上が、実は「室内」で発生しています。

高齢の方は暑さを感じにくく、汗もかきにくいいため、体に熱がこもりやすくなります。そのため、**就寝中を含め、室内でも熱中症になる**ことがあります。

予防のポイント

1 1日に1.2L(コップ約6杯)を目安に水分補給

のどが渴いていなくても、こまめに水分(ノンカフェイン)をとり、塩分も補給しましょう。



2 エアコンの活用

夜間でも、エアコンを使って、室温を下げましょう。28℃を超えると熱中症の危険性が高まります。



3 室温の確認

暑くなくても、温度計をチェックしましょう。



問 世田谷保健所健康企画課 ☎ 03-5432-2472 FAX 03-5432-3019

区のおしらせ
せたがや

毎月1日・15日
25日(地域版)発行
※1月15日の発行はありません。

発行 世田谷区
編集 広報広聴課

区役所
〒154-8504
世田谷区世田谷4-21-27
☎5432-1111(代)
☎5432-3001(広報広聴課)

最新の情報は
区のホームページで
ご確認ください

column

酷暑への備えはいかがですか

地球温暖化は「地球沸騰化」とも言われるほど深刻化し、平均気温は産業革命以降で約1.2℃上昇、猛暑は災害級となっています。先日、アフリカの大使が来訪されましたが、「母国より日本の夏は暑い」と言われていました。

暑さが本格化する前に、心がけていただきたいのが「暑熱順化」です。日常生活の中

で、ウォーキング(30分・週5日程度)や入浴(40℃で10分・2日に1回)などで、無理なく汗をかくことができます。こうした積み重ねにより徐々に暑さに強い体へと変わっていきます。

現在、中東の戦争の影響が広がっています。限りある資源を有効に使うための節約は必要ですが、熱中症による死亡事例の多

くがエアコンを使わない室内で起きています。命を守るため冷房は適切に使い、昼間は涼しい場所で涼風を分かち合うクールシェアを使ってください。

区では黄色のノボリを目印に「お休み処」を310か所以上設置しており、冷房の効いた屋内で休憩しながら水分補給ができます。外出の際には、ぜひご利用ください。



世田谷区長
のぶと
保坂 展人

マーク概要
☑=対象(特記ない場合、どなたでも) ☑=日時・日程 ☑=会場 ☑=講師 ☑=費用(特記ない場合、無料)
☑=ほかの情報(「保育可」は生後5か月以上で首がすわっている子~未就学児が対象) ☑=申込方法(特記ない場合、発行日時時点で申込可) ☑=問合せ先 区HPQ:00000=区のホームページの検索メニュー ページIDから探すへ
番号入力でページを表示 ☑=要件を満たすとせたがやPayのポイントがもらえます



区の手続きや施設・イベント案内は **せたがやコール** (午前8時~午後9時 年中無休)
☎03-5432-3333 FAX03-5432-3100 ●問合せフォーム 区HPQ:25858

お知らせ

区政参加

人材募集

その他

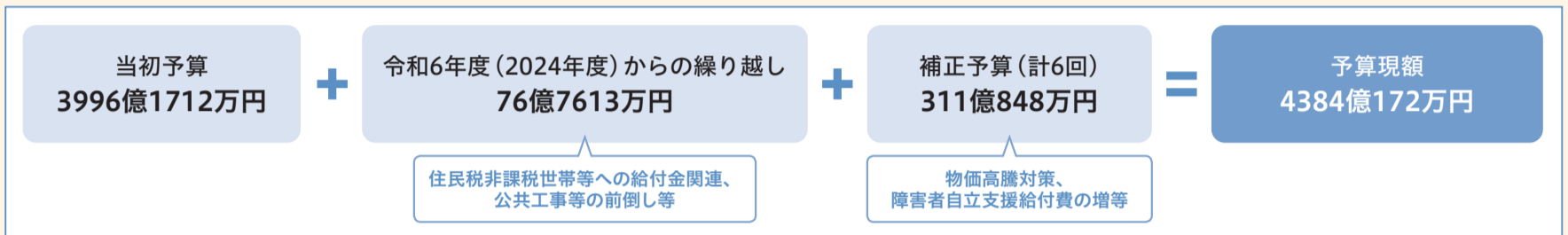
令和7年度(2025年度)下半期の財政状況(令和8年(2026年)3月31日現在)

皆さんに納めていただいた区税などの収入の状況や、それがどのように使われているのか、区の財産や特別区債と一時借入金の状況がどのようになっているのかを、6月と12月の年2回公表しています。

また、4月には当初予算の概要を、11月には決算の概要を公表しています。今回は、令和7年度下半期(令和7年10月~8年3月)の財政状況をお知らせします。

※出納整理期間(4月1日~5月31日)の数値は含まれていないため、最終的な決算額とは異なります。

●一般会計における予算現額



●一般会計執行状況

歳入		予算現額	4384.0億円	歳出		予算現額	4384.0億円
		収入済額(収入率)	4007.1億円(91.4%)			支出済額(執行率)	3541.7億円(80.8%)
特別区税	区民税や たばこ税等	1515.1億円	1405.5億円(92.8%)	民生費	高齢者や障害者、 子どもの福祉等	2184.6億円	1897.2億円(86.8%)
	国・都 支出金	1215.9億円	1085.7億円(89.3%)		総務費	区民施設の運営や 文化振興、防災対策等	693.0億円
特別区 交付金	各区の行政水準 の均衡を図るた めの都からの交 付金	725.1億円	759.1億円(104.7%)	教育費		小・中学校や 図書館の運営等	639.0億円
	繰入金・ 特別区債	174.8億円	9.8億円(5.6%)		土木費	道路や公園の 整備等	418.0億円
その他	積立金からの 取り崩しや借入金	9.8億円(5.6%)		環境費		公害対策、清掃 リサイクル等	162.8億円
	使用料や地方 特例交付金等	753.1億円	746.9億円(99.2%)		その他	保健衛生、産業の 振興、議会活動等	286.7億円

●特別区債現在高

目的	金額	
総務債	区民センター・ 区民利用施設建設等	22.9億円
民生債	特別養護老人ホーム・ 障害者福祉施設の建設等	17.1億円
産業経済債	農福連携用地の取得	7.0億円
土木債	公園・道路の整備等	118.8億円
教育債	学校の改築等	177.7億円
合計残高		343.5億円
前回(令和7年3月31日)現在高		415.6億円

区民1人あたりの区債

3万6887円 ※前年同期に比べ、7985円減少。

1世帯あたりの区債

6万7238円 ※前年同期に比べ、1万4926円減少。

●一時借入金

下半期は、一時借入金を必要としませんでした。

※一時借入金とは、支払資金が一時的に不足する場合、年度内に返済することを条件に銀行などから現金を借り入れる制度です。

※各グラフと表の数値は、原則として表示単位未満を四捨五入しているため、合計の数値が一致しない場合があります。

●特別会計執行状況

	国民健康保険事業 会計	後期高齢者医療 会計	介護保険事業 会計	学校給食費 会計
予算現額	828.0億円	279.7億円	767.3億円	39.5億円
歳入	収入済額	771.4億円	278.6億円	37.8億円
	収入率	93.2%	99.6%	87.6%
歳出	支出済額	783.3億円	272.2億円	34.3億円
	執行率	94.6%	97.3%	87.0%

●区有財産の状況

土地	258万3139.08平方メートル
建物	128万2671.67平方メートル
工作物	307億1919万円
有価証券	4億3000万円
出資による 権利	28億4296万円
債権	61億3947万円
基金	1754億5667万円

●区民の区税負担

特別区税(区民税、軽自動車税、たばこ税、入湯税)予算額を区民1人あたりと1世帯あたりに換算した額は、次のとおりです。

年度	1人あたり	1世帯あたり
令和7年度	16万2728円	29万6619円
令和6年度	14万8411円	27万1752円
令和5年度	14万8345円	27万3324円

問 財政課 ☎5432-2044 FAX5432-3047

ハガキ・FAX等の記入例

- あて先は各記事の申込先 ●往復ハガキの場合は、返信用にも住所・氏名を記入 ●連記・重複申込不可
- 特に条件のある場合は明記します

- ①行事名(コース)など ②住所 ③氏名(ふりがな) ④電話またはFAX番号
- ⑤「保育可」の催し等で保育希望の場合は、その旨と子どもの氏名(ふりがな)・年齢

傍聴してみませんか

- 第1回多文化共生推進部会
 - 日 7月23日(木)午後2時～4時
 - 場 北沢タウンホール ミーティングルーム
 - 申 区HPからオンライン手続き、☎へ電話 7月10日まで 先着10人
 - 問 文化・国際課
 - ☎6304-3439 FAX6304-3710 区HP 3653
- 第2回本庁舎等における区民利用・交流拠点施設事業運営委員会部会①区民活動・交流部会、文化・芸術部会②みどり部会
 - 日 ①7月17日(金)②7月13日(月)いずれも午後6時30分～8時30分
 - 場 DS第一ビル(世田谷1-23-2)またはオンライン
 - 申 区HPからオンライン手続き、☎へ電話・FAX(記入例3面) 6月30日まで 先着 会場=5人、オンライン=100人
 - 問 市民活動推進課
 - ☎6304-3768 FAX6304-3597 区HP 31584
- 子ども・若者・子育て会議
 - 日 7月1日(水)午後6時～8時
 - 場 三茶しゃれなあどホール(当日会場へ)
 - 他 先着10人。
 - 問 子ども・若者支援課
 - ☎5432-2528 FAX5432-3016

令和7年(2025年) 国勢調査の結果(速報値)をお知らせします

●総務省統計局発表(5月29日現在)

	令和7年(2025年)	令和2年(2020年)(前回)	前回比
人口	95万6608人	94万3664人	1万2944人増(1.37%増)
世帯数	50万9472世帯	49万2065世帯	1万7407世帯増(3.54%増)
1世帯あたりの平均人数	1.88人	1.92人	—

他この速報値は、今後公表される(確報値)と異なる場合があります。

問 政策研究・調査課 ☎6450-9381 FAX6453-2339

情報公開制度と個人情報保護制度 令和7年度(2025年度)の運用状況

年1回、情報公開制度と個人情報保護制度の運用状況を取りまとめ、区政情報センター、総合支所区政情報コーナー、区HPで公表しています。

問 区政情報課 ☎5432-2097 FAX5432-3007 区HP 6106

職員募集

- 集中入力センター嘱託員A(非常勤)
 - 勤務日数/年84日(月10～15日)
 - 報酬/月額8万2107円(期末・勤勉手当あり)
 - 任用期間/9月1日～令和9年(2027年)3月31日(再度任用あり) 募集期限/6月30日
 - 問 住民記録・戸籍課 ☎6413-7615 FAX6413-7616 区HP 25571
- 保育入園事務嘱託員(非常勤)
 - 勤務日数/月14日
 - 報酬/月額14万3689円(期末・勤勉手当あり)
 - 任用期間/9月1日～令和9年(2027年)3月31日 募集期限/6月30日
 - 問 保育認定・調整課 ☎5432-1200 FAX5432-1506 区HP 23103
- 障害のある方を対象とした児童館業務員用務(非常勤)
 - 身体障害者手帳・療育手帳・精神障害者保健福祉手帳の交付を受けている方、または児童相談所等により知的障害者であると判定された方
 - 勤務日数/月16日(1日3時間)
 - 報酬/月額7万7931円(期末・勤勉手当あり)
 - 任用期間/10月1日以降～令和9年(2027年)3月31日(再度任用あり) 募集期限/7月7日
 - 他 詳しくは、募集案内(区HP、人事課、出張所、まちづくりセンター等にあり)をご覧ください。
 - 問 人事課 ☎5432-2104 FAX5432-3009 区HP 32546

休業します

- 代田図書館 6月16～18日
- 希望丘図書室 6月17・18日
- 松沢図書室 6月24・25日
- いずれも特別整理期間のため
- 二子玉川緑地運動場球技場 9月1日～10月16日 芝生養生のため

発行しました

世田谷区史中世編
販売場所/区政情報センター、総合支所区政情報コーナー、郷土資料館
費9000円
他 図書館でも閲覧可。



問 政策企画課 ☎3429-4285 FAX5432-3047

副区長が退任しました

5月31日付で松村克彦副区長が退任しました。

問 総務課 ☎5432-2062 FAX5432-3000



「世田谷区自転車活用推進計画及び自転車等の利用に関する総合計画」がスタートしました

自転車の安全利用を推進し、違法駐輪をなくすことを目的とした10年間の計画について、策定から5年が経過したため、中間見直しを行い、新たに目標値を設定し取りまとめました。

計画の内容は、区政情報センター、総合支所区政情報コーナー、くみん窓口、出張所、区センター、図書館、区HPでご覧になれます。

問 交通安全自転車課 ☎6432-7968 FAX6432-7996 区HP 4487

健康・福祉

健康 障害のある方 高齢者

すこやか歯科健診

内容/問診、入れ歯の装着・歯みがきの状況、口腔機能、口腔内状況等

問 区内在住かつ令和9年(2027年)3月31日時点で①75歳以上の方②65歳以上で認知機能の低下がみられる方③40～64歳で、若年性認知症を発症し、介護保険要介護または要支援認定を受けている方

受診期限/令和9年(2027年)3月31日

申 お住まいの地区のあんしんすこやかセンターまたは担当ケアマネジャーへ

問 世田谷保健所健康推進課 ☎5432-2442 FAX5432-3102

区役所での手続き・相談等に 手話通訳 筆談器をご利用ください

手話通訳者が待機しています

待機日時/月～金曜午前8時30分～午後5時(閉庁日を除く)

場 区役所第2庁舎1階エレベーター前

2 設置窓口には「筆談器あります」と表示しています

手話通訳・要約筆記の派遣制度もあります(要事前登録)

- 日常生活で手話が必要な場合
 - 世田谷区手話通訳等派遣センター
 - ☎03-5450-2099 FAX03-3420-3145
 - ✉haken@se.deaf.tokyo
- 自己の権利に関わる内容(裁判、警察等)や専門的知識を必要とする内容で手話が必要な場合
 - 東京手話通訳等派遣センター
 - ☎03-3352-3335 FAX03-3354-6868
- 日常生活等で要約筆記(手書き・パソコン)が必要な場合
 - 東京手話通訳等派遣センター(☎・FAX前記)

共通事項

問 障害施策推進課 ☎5432-2388 FAX5432-3021

住民税非課税世帯の介護施設入所者等の費用負担を軽減します

特別養護老人ホーム、介護老人保健施設、介護医療院等に入所(院)またはショートステイ利用の際に、食費・居住(滞在)費の費用負担を軽減

減する制度があります。住民税非課税世帯で、一定の資産要件を満たす方からの申請により、「介護保険負担限度額認定証」を交付します。

また、8月から一部の段階において負担限度額等が引き上げとなります。

他 要件や軽減内容等詳しくは、区HPをご覧ください。

問 介護保険課 ☎5432-2646 FAX5432-3042 区HP 2237

住民主体型「地域デイサービス」運営団体・担い手を募集しています

内容/地域で高齢者を支える通いの場の運営に必要な知識や心構えを学ぶ(講義と体操等の実習)

日 7月13日(月)午前9時30分～午後0時40分、7月14日(火)午後1時30分～4時30分(全2回)

場 成城ホール集会室

申 問へ電話・FAX(記入例3面) 6月16日から

問 介護予防・地域支援課 ☎5432-2953 FAX5432-3085

4面へつづく【健康・福祉】

3面からのつづき【健康・福祉】

特別養護老人ホームの新規開設施設

すでに入所申込みをされている方で新規開設施設へ変更を希望される方は、お住まいの地域の総合支所保健福祉課で変更手続き(電話または窓口)が必要です。

新規施設書類発送日/6月22日

開設前初回変更受付期限/7月10日 ※変更受付期限後も随時変更は可能(11月30日まで)。

●令和8年度(2026年度)入所開始新規施設

Table with 3 columns: 開設時期, 所在地, 定員. Row 1: 10月, 大蔵3-4, 100人

他新規で申請する場合は、希望調査書を随時受け付けています。詳しくは、お問い合わせください。

問 総合支所保健福祉課(世田谷 ☎5432-2854 FAX 5432-3049、北沢 ☎6804-8701 FAX 6804-8813、玉川 ☎3702-1894 FAX 5707-2661、砧 ☎3482-8193 FAX 3482-1796、烏山 ☎3326-6114 FAX 3326-6154)

失語症会話パートナー養成講座

対 区内在住で全5回の講習に参加でき、修了後ボランティア活動ができる方

日 説明会=7月16日(木)午後2時~4時、講座=8~12月の第3木曜午後1時30分~4時 場 保健医療福祉総合プラザ

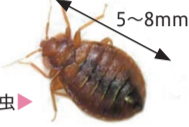
申 問へ電話・FAX(記入例3面) 6月16日から先着15人

問 保健センター専門相談課 ☎6265-7546 FAX 6265-7549

トコジラミにご注意ください

トコジラミは、夜になると寝具の隙間などから出てきて、人の血を吸い、強いかゆみを引き起こします。一般的な殺虫剤が効きにくく、駆除が難しい害虫です。宿泊先などで衣類や荷物の隙間に付着し、自宅に持ち込んでしまうことがあります。宿泊先では、寝具などに黒ゴマのような血の跡がないかを確認し、帰宅後は荷物などに虫や卵が付着していないかを確認してください。

問 世田谷保健所生活保健課 ☎5432-2903 FAX 5432-3054 区HPQ 744 トコジラミの成虫 ▶



寄生虫アニサキスによる食中毒が多発しています

サバ、サケ、イカ等の刺身やしめさばを食べた後、激しい腹痛等をおこすアニサキス食中毒が毎年多発しています。アニサキスは体長2~3センチの糸状で、魚介類に寄生しています。食酢や醤油、わさびでは死滅しないので注意が必要です。目視での確認による除去、60℃で1分以上の加熱またはマイナス20℃で24時間以上の冷凍等で予防できます。

区公式YouTubeチャンネルで動画配信中 「知りたい! アニサキスによる食中毒」 区HPQ 3186

問 世田谷保健所生活保健課 ☎5432-2911 FAX 5432-3054

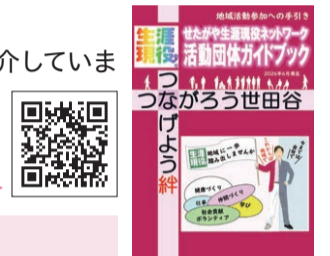
発行しました

せたがや生涯現役ネットワーク活動団体ガイドブック

「生涯現役」を共通テーマとし、約70の地域活動団体の活動内容を紹介しています。シニアの地域活動に参加しませんか。配布場所/出張所、まごセンター、図書館等

せたがや生涯現役ネットワークのホームページからもご覧になれます▶

問 市民活動推進課 ☎6304-3176 FAX 6304-3597



暮らし

- 暮らし 環境 住まい 街づくり

ペットボトルに注射針を入れないでください

在宅医療での使用済み注射針をペットボトルの中に入れて出すと、地域の皆さんや資源・ごみの収集職員、工場での処理を行う作業員等の針刺し事故につながり、大変危険です。針ケースを装着してプラスチック等の容器に密封したものや、未使用のものであっても区では回収できません。処理は、かかりつけの医師や購入薬局に依頼してください。

問 清掃・リサイクル推進課

☎6304-3267 FAX 6304-3341



不適切な排出例(工場で見つかった注射針が入ったペットボトル)▶

家賃補助の対象住宅への入居者を募集しています(ひとり親世帯向け)

18歳未満の子どもを養育するひとり親世帯の方が、区内の民間賃貸住宅(対象住宅に限る)に転居される場合に、区が賃貸人(家主等)に家賃の一部を補助し、入居者の家賃負担を軽減します。

主な要件(入居者)

- 区内に1年以上在住している
●入居世帯員全員の所得を合算した金額が月額21万4千円(18歳未満の子どもが3人以上いる世帯の場合は月額25万9千円)以下
●住宅扶助費(生活保護制度)や住居確保給付金(生活困窮者自立支援制度)等を受給していない ほか

入居者募集中の住宅(2戸 ※先着順。)/経堂4丁目・1LDK(39.99平方㍍)、北烏山2丁目・2K(40.63平方㍍) 補助額(上限)/月額4万円 補助期間/最長10年間 今後の入居者の募集(予定)/9月15日、11月15日 ※このほか、新たな募集対象住宅が出た場合、区HP1で募集を行う場合あり。

他条件や応募方法等詳しくは、区HP1をご覧ください。対象住宅へ転居されるひとり親世帯の方が未就学児を養育して

いる場合、「ずっと、世田谷。」子育て・若者夫婦世帯住み替え応援事業(せたがやPay10万ポイントの交付)区HP2の対象となる場合があります。

問 補助金受付窓口 ☎5539-5345 FAX 5432-3039 1 区HPQ 3722 2 区HPQ 31164

住まいサポートセンターをご利用ください

1 お部屋探しサポート

内容/区と協定を結んだ不動産店団体の協力のもと、民間賃貸住宅の空き室情報を提供

対 高齢者のみの世帯、障害者世帯、ひとり親世帯、LGBTQの方、外国人の方がいる世帯、ぷらっ

とホーム世田谷利用世帯

日・場 居住支援課(毎週木曜)、総合支所区民相談室(北沢=第3・4火曜、玉川=第1・2火曜、砧=第1・3金曜、烏山=第2・4金曜)いずれも午後1時~4時のうち1時間 ※予約優先。

2 保証会社紹介制度

内容/区と協定を結んだ保証会社を紹介し、民間賃貸住宅への入居を支援

対 高齢者のみの世帯、障害者世帯、ひとり親世帯

共通事項 問 住まいサポートセンター ☎6379-1420 FAX 6379-4233

相談してみませんか 住まいの専門家による相談

Table with 2 columns: 相談種別・内容, 日程. Rows include: 一級建築士による「住宅まちづくり総合相談」, 宅地建物取引士による「不動産相談」, 一級建築士、マンション管理士による「マンション相談」, 弁護士による「住まいの法律相談」, 司法書士による「登記相談」, 土地家屋調査士による「土地家屋調査士相談」.

時間/午後1時30分~3時30分(⑦は午後6時30分~8時30分) 場 ①世田谷総合支所②北沢総合支所③玉川総合支所④砧総合支所⑤烏山総合支所⑥⑦三茶しやれなあどホール 他いずれも30分間(無料、予約優先)。交渉、仲介、あっせんは行いません。

問 住まいサポートセンター ☎6379-1420 FAX 6379-4233

6月23～29日は男女共同参画週間 ～あなたらしさが、社会のチカラ～

性別等にかかわらず、誰もが個性と能力を十分に発揮できる社会に向けて、この機会に考えてみませんか。区では、「世田谷区多様性を認め合い男女共同参画と多文化共生を推進する条例」に基づき、年齢、性別、LGBTQ等の性的指向やジェンダーアイデンティティ、国籍や民族、障害の有無等にかかわらず、多様性を認め合い、全ての人々が、自分らしく暮らせる地域社会を目指しています。

不当な差別的取扱いをしたり、差別を助長したりすることがないように、配慮をお願いします。

☎ 人権・男女共同参画課
☎6304-3453 FAX6304-3710

区民健康村ふるさとパック ①とうもろこし②トマト

☎①5㊦3874円②4㊦3374円
支払方法/抽選結果通知に同封する郵便振替用紙で支払い(関東近県までの送料含む)

☎8月から発送予定。1人1口のみ申込可。抽選①50口②20口。
☎ 世田谷区民健康村予約センター (〒378-0101 群馬県利根郡川場村大字谷地1320 ☎0278-52-3311 FAX0278-52-3313)へハガキ・FAX(記入例3面。希望の商品名、贈答先の有無(有は、贈答先の住所・氏名・電話番号)も明記) 6月30日(消印)まで
☎ 区民健康村・ふるさと・交流推進課
☎6304-3594 FAX6304-3714

税・保険・年金

税金 国保・高齢者医療 介護保険 年金

会社の決算等の説明会

内容/法人税と消費税の確定申告書を作成するうえでの注意点等

税務署	内容	日時・申込期限	法人会ホームページ
世田谷	決算法人説明会	7月3日(金) 午後1時30分～3時45分 ☎6月26日まで	
	新設法人説明会	8月21日(金) 午後1時30分～4時 ☎8月14日まで	
北沢	新設法人説明会	7月23日(木) 午後1時30分～4時 ☎7月16日まで	
	決算法人説明会	7月30日(木) 午後1時30分～4時 ☎7月23日まで	
玉川	決算法人説明会	8月21日(金) 午後1時30分～3時40分 ☎8月14日まで	
	新設法人説明会	8月28日(金) 午後1時30分～3時40分 ☎8月21日まで	

☎ ホームページ(二次元コード)から要申込。会場等詳しくは、ホームページをご覧ください。
☎ 税務署(世田谷 ☎6758-6900、北沢 ☎3322-3271、玉川 ☎3700-4131)

外国籍の方の脱退一時金

日本国籍を有しない方が日本国内に住所を有しなくなった場合、出国日(出国後に公的年金の被保険者資格を喪失したときは資格喪失日)から2年以内に申請することにより、納付月数に応じて、60月を上限として計算された一時金が支払われます。
☎ 次の全てに当てはまる方
・公的年金制度の被保険者でない
・保険料納付済期間等の合計が6か月以上ある
・老齢年金の受給資格期間(厚生年金加入期間等を合算して10年間)を満たしていない
・障害基礎年金や障害厚生年金等の公的年金を受け取る権利を有したことがない
☎ 脱退一時金を受け取ると、脱退一時金を請求する以前の全ての期間が年金加入期間でなくなります。
☎ ねんきんダイヤル ☎0570-05-1165(国内から) ☎+81-3-6700-1165(国外から)、世田谷年

金事務所三軒茶屋相談室 ☎03-6844-3871 音声案内「1」→「2」※基礎年金番号が記載された資料をご用意ください。
詳しくは、日本年金機構ホームページへ

住民税(普通徴収分)はキャッシュレスで納付できます

● 地方税お支払サイトで納付書のeL-QRを読み取るかeL番号を入力する
クレジットカード、インターネットバンキング、Pay-easy番号発行等に対応しています。
● スマートフォン決済アプリで納付書のeL-QRを読み取る
対応している決済アプリは、地方税お支払サイトをご覧ください。決済アプリでのバーコード読取には対応していません(コンビニ支払いは可)。
☎ 「地方税お支払サイト」は、9月から名称が「eLお支払サイト」へ変更になる予定です。キャッシュレスでの納付の注意事項や現金での納付方法等詳しくは、区HPをご覧ください。
☎ 納税課 ☎5432-2197 FAX5432-3012
区HP 252 地方税お支払サイト

仕事

仕事 産業

新たな事業に挑戦する区内事業者を支援します

1 イノベーション創造支援プログラム(SETA LIGHT)
ビジネスの現場で活躍する専門家が事業計画作成の支援をスポット型で行います。また、必要な経費の一部を補助します(審査あり)。
補助額(上限)/50万円 補助率/3分の2
募集期間/第1期:7月上旬～8月中旬
第2期:9月上旬～10月中旬



2 ビジネススクール支援(ネイバースクールSETAGAYA)

区内で新たな事業づくりに挑む人が、起業・事業成長に向けた学び・つながり・サポートを、様々なプロフェッショナルや企業から受けられる有料スクールです。
募集期間/7月中旬～9月中旬



共通事項

☎ 申込方法や募集期間等詳しくは、ホームページ(二次元コード)をご覧ください。
☎ 経済課 ☎3411-6653 FAX3411-6635

「中小企業人材確保のための奨学金返還支援事業」の事業者負担を一部補助します

奨学金の貸与を受けている大学生等が事業の登録企業に就職し、1年間継続して勤務した場合、企業が負担する奨学金返還費用相当額を一部補助します。
補助額/2万5000円～(1年間 ※最大3年間)。
補助率/2分の1 申込期限/令和9年(2027年)3月26日
☎ 東京しごと財団「中小企業人材確保のための奨学金返還支援事業」に登録している、区内に本社また

は主たる事業所を有する企業(建設・IT・ものづくり)
☎ 申込方法等詳しくは、区HPをご覧ください。 ※予算上限に達し次第終了。
☎ 工業・建設業・雇用促進課
☎3411-6662 FAX3411-6635 区HP 5051

保育士就職・転職フェア

☎ 保育士・保育補助として保育園で働きたい方
日7月12日(日)午後1時～5時
場新宿エルタワー30階(新宿区西新宿1-6-1)
☎ 午後0時30分～1時まで講演あり。
☎ 保育士バンク!のホームページ(二次元コード)
☎ 保育課 ☎5432-2320 FAX5432-3018

イベント

催し 講座

夏季「野川・生きもの観察会」

☎ 区内在住・在学の方
日8月2日(日)午前9時～11時ごろ(小雨実施)
場野川公園自然観察センター前(調布市野水2-2)
☎ 小学3年生以下は保護者同伴。
☎ へハガキ・メール(行事名、参加者全員の氏名(中学生以下は学年または年齢も)、代表者の住所、電話番号を明記) 7月3日(必着)まで抽選30人 ※抽選結果は全申込者に通知。

☎ 野川流域連絡会事務局(東京都北多摩南部建設事務所工事第二課)
〒183-0006 府中市緑町1-27-1
☎042-330-1845
☎S0200212@section.metro.tokyo.jp

夏休み! 英語で学ぶプログラミング教室

☎ 区内在住の小学生
日7月22日(水)・23日(木)いずれも午前10時～11

時30分、午後0時30分～2時
場生活工房セミナールーム(キャロットタワー5階)
講Thinn Yadana Htet(東京国際大学)
費500円
☎ 申込フォーム(二次元コード) 6月16日から先着各10人
☎ (公社)世田谷工業振興協会
☎3421-2863 FAX3422-4777

6面へつづく【イベント】

5面からのつづき【イベント】

健康度測定&やせる教室

対 区内在住の18歳以上でBMI25以上の方(BMI=体重kg÷(身長m)²)(初めての方優先)
日 8月24日~11月30日の毎週月曜午後1時50分~3時50分(9月21日、10月12日、11月23日を除く。全12回)
費 1回400円(指導料)、健康度測定5000円
申 ホームページ(二次元コード)、問へ電話・FAX(記入例3面。性別、生年月日も明記)
6月18日まで 抽選35人 ※抽選結果は当選者にもみ通知。

場・問 保健センター(松原6-37-10)

☎6265-7473 FAX6265-7429

内容等詳しくは、ホームページへ▶



男女共同参画センターらぷらすから

1子育て中のわたしのセルフケア&せたがや子育て情報の見つけ方講座

内容/セルフケアシート、ご近所の地図をつくらう
対 区内在住の働いている母親(産休・育休中も含む)

日 7月26日(日)午後1時~3時

場 男女共同参画センターらぷらす

講 松岡ゆう子(保健師)、じゅんぐりメンバー

他 保育あり(要申込、先着順)。

2LGBTQ+研修~働ける職場であるために、人事担当者としてできること(オンライン)

日 7月22・29日いずれも水曜午後6時~7時

講 小河とも(認定NPO法人虹色ダイバーシティ)

310代・20代の女性のための

らぷらすミモザクラブ

内容/心とからだをゆるめるハンドマッサージ~ゆうカフェ出張編

対 15~24歳の女性(高校生以上)

日 6月26日(金)午後4時30分~6時30分

場 ゆうカフェ(北沢2-39-6)(当日会場へ)

講 徳永加奈子(茉莉花)

他 ゆうカフェの利用者登録が必要です。事前申込優先。

共通事項

申 12 ホームページ(二次元コード)、問へ電話・FAX(記入例3面。1は居住地域(世田谷、北沢、玉川、砧、烏山)も明記) 6月16日午前10時から 先着18人230人

問 男女共同参画センターらぷらす

☎6450-8510 FAX6450-8511



第10回せたがや国際メッセ 出展・出演団体の募集

日 11月14日(土)午前10時30分~午後4時(予定)

場 せたがやイーグレットホール、区民交流スペース(区役所本庁舎)

申 区HPからオンライン手続き、問へ書面を郵送・持参 6月30日(消印)まで 抽選(出展スペース=15団体程度、ステージ出演=5団体程度、体験・展示コーナー=各3団体程度)

問 文化・国際課 〒156-0043 松原6-3-5

☎6304-3439 FAX6304-3710

区HPQ 32945

土と農の交流園講座

1ブルーベリーの基礎知識と栽培

日 7月25日(土)午前10時~正午

場 東京農業大学グリーンアカデミー

講 福田俊(東京農業大学グリーンアカデミー講師)

2藍染(インド藍)を楽しむ

日 9月12日(土)午後1時~3時

場 土と農の交流園(桜上水2-11-1)

講 山崎広樹(東京農業大学グリーンアカデミー講師)

費 3300円

共通事項

対 区内在住・在勤・在学の方

申 問へハガキ・FAX(記入例3面。区外在住の方は勤務先または学校名も明記)

日 6月16~25日(消印)まで 抽選150人220人

※抽選結果は全申込者に通知。

問 東京農業大学グリーンアカデミー

〒156-0054 桜丘3-9-31

☎5477-2561 FAX5477-2647

ピースセミナー「平和を想うー「特攻の母」が教えてくれる平和の心」

対 区内在住・在勤・在学の小学4年生以上

日 7月28日(火)午前10時~正午

場 教育会館(弦巻3-16-8)

講 NPO法人知覧特攻の母鳥濱トメ顕彰会

申 区HPからオンライン手続き、問へ電話・FAX(記入例3面。年齢も明記) 6月30日まで

抽選40人 ※抽選結果は全申込者に通知。

問 せたがやコール

区HPQ 3568

烏山中学校陶芸教室(親子コース)

対 全2回参加できる区内在住・在学の小学生と保護者(2人1組)

日 8月1・22日いずれも土曜午前9時30分~正午

場 烏山中学校

費 5000円(材料費等込)

申 区HPからオンライン手続き、問へ電話・FAX(記入例3面) 6月30日まで

抽選14組 ※抽選結果は全申込者に通知。

問 せたがやコール 区HPQ 3570

食育ガイドブック活用講座「家族みんなでかんたん! 適塩ごはん」

対 子育て中の保護者、食育を実施している区内在住・在勤・在学の方

日 7月15日(水)午後2時~4時

場 北沢総合支所

講 本田よう一(栄養士)

申 区HPからオンライン手続き 6月16日~7月3日まで 先着24人

問 世田谷保健所健康推進課

☎5432-2440 FAX5432-3102 区HPQ 32500

ふれあい農園

1夏野菜の収穫

収穫物/ナス・キュウリ・トマト・ピーマン等

日 7月中旬~8月上旬の毎週水・日曜(雨天中止) ※日程が決まり次第、区HPに掲載予定。

場 鈴木農園(中町2-17) 費 種類により異なる(当日掲示)

2えだまめの収穫

Table with 3 columns: 会場(所在地), 日時等, 費用. Rows include 榎本農園, 高橋農園, 鈴木農園.

※生育状況により日程を変更する可能性あり。詳しくは、区HPをご覧ください。

共通事項

他 いずれも当日会場へ。当日分がなくなり次第終了。駐車場はありません。

問 せたがやコール 1 区HPQ 18167 2 区HPQ 18169

LEARN in SETAGAYA

世田谷トレインに乗って世田谷の美味しいを探せ! 2026

内容/参加者自身で考えて行動する講座

対 区内在住または区立小・中学校在学の小学4年生~中学3年生

日 8月7日(金)午前10時~午後3時

場 東京大学先端科学技術研究センター(目黒区駒場4-6-1)

講 赤松裕美・中邑賢龍(東京大学先端科学技術研究センター)

他 弁当・水筒持参。保護者向けプログラム「子育て作戦会議」を同時開催。当プログラムの充実に向けて、ふるさと納税による寄附も募集しています。

担当/教育総合センター事業推進担当課

申 ホームページ(二次元コード) 7月13日午前9時まで

抽選20人 ※抽選結果は全申込者に通知。



▲電車で「美味しいもの」を探しに行き、買って、シェアしよう!



申込はこちらから▶

問 LEARN事務局 ☎・FAX5452-5064 区HPQ 25299

世田谷区子ども夢プロジェクト

子どもたちが様々な「夢」の企画を考え、実現に向けた1年間がスタートします。
実施児童館/若林、桜丘、等々力、新町、祖師谷、山野、代田、上祖師谷、粕谷
他 活動状況等詳しくは、区HPをご覧ください。

問 児童課 ☎5432-2254 FAX5432-3016 区HPQ 15586

みどりの基本計画づくりに関連したワークショップ(全3回)

内容／世田谷の豊かなみどりを守り、育てていくために私たちにできることを考える
対全回参加できる方
日8月8日(土)、9月13日(日)、10月31日(土)いずれも午前10時～午後0時30分
場せたがやイーグレットホール集会室
他保育・手話通訳あり(いずれも要申込)。
申区HPからオンライン手続き、**問**へ電話
6月30日午後5時まで 抽選25人程度 ※抽選結果は当選者にものみ通知。
問みどり政策課
☎6432-7902 FAX6432-7989
区HP [32004](#)

農福連携事業 オープンファーム

日6月27日(土)午前9時30分～午後1時(雨天の際は28日(日)に延期)

プログラム名	内容など
① 農福まるごと展示	農園での取組みを展示
② 農園めぐり&収穫体験	農園内をスタッフが案内、収穫体験(収穫体験は先着20組)
③ 農園マルシェ	農園野菜の加工品の販売

※②は午前10時30分から(整理券の配布は午前9時30分から)。

場せたがや農福ファーム・せたそら(粕谷2-7-7)(当日会場へ)
他車での来場はご遠慮ください。
問都市農業課 ☎3411-6658 FAX3411-6635、
障害者地域生活課 ☎5432-2425 FAX5432-3021

成年後見セミナー～基礎から知る成年後見制度

対区内在住・在勤・在学の方
日7月30日(木)午後2時～4時
場烏山区民会館集会室
講弁護士
申**問**へ電話・FAX(記入例3面。年齢も明記)
6月16日～7月23日まで 先着50人
問(社福)世田谷区社会福祉協議会成年後見センター
☎6411-3950 FAX6411-2247

日常生活支援者養成研修

内容／高齢者、認知症に関する知識、コミュニケーション技術等
対区内在住で地域活動に関心がある18歳以上の方
日7月13日(月)午前9時30分～午後4時40分
場成城ホール集会室
他受講後、高齢者宅で簡単な家事援助を行う
見えあいサービス(区の介護保険事業)生活支援
協力者に登録できます(有償ボランティア、謝
礼金30分730円)。
申**問**へ電話・FAX(記入例3面) 6月16日から

先着40人
問(社福)世田谷区社会福祉協議会
☎5429-1180 FAX5429-1202

ひきこもりから考える生きづらさ～自分らしく生きるためのヒント～

対区内在住・在勤・在学の方
日7月29日(水)午前10時～正午
場オンライン(Zoom)
講長谷川俊雄(白梅学園大学名誉教授)
申ホームページ(二次元コード)
6月16日～7月24日まで 先着100人
問保健センター ☎6265-7414 FAX6265-7589

みんなで支えるこころの講座

内容／①身近な人のこころを支える「こころのサポーター養成研修」②当事者(精神障害)によるスピーチ③いのちの門番「ゲートキーパー」講座
対区内在住・在勤・在学の方
日8月4日(火)午後1時30分～4時30分
場三茶しゃれなあどホール
講①岩山孝幸(昭和女子大学心理学科専任講師)③保健センター保健師
申ホームページ(二次元コード)、**問**へ電話・FAX(記入例3面) 6月16日～7月30日まで 先着100人
問保健センター
☎6265-7414 FAX6265-7589

- 本紙は新聞折込のほか、区施設、駅(一部除く)、郵便局、ファミリーマート、一部商業施設などで配布しています。アプリ「マチイロ」、**区HP**からもご覧になれます。
- 新聞を宅配購読されていない方へ本紙を無料でお届けします。**区HP** [7687](#) からオンライン手続き、**せたがやコール**(☎03-5432-3333 FAX03-5432-3100)へ電話・FAXでお申し込みください。
- 区HP** [26421](#) のアンケートから、読んでみたい特集記事のテーマや紙面へのご感想・ご意見などをお聞かせください。

詳しくは
区HP [6262](#) へ



災害情報
▶世田谷区防災ポータル  災害・防犯情報メール配信サービス **区HP** [594](#)
▶公式 X @setagaya_kiki
▶FMラジオ 83.4メガヘルツ (エフエム世田谷のホームページからも聴取できます)

LINE  Instagram  YouTube  X  Facebook  メールマガジン  マチイロ 

X・Facebook・メールマガジン・マチイロでは、本紙の発行もお知らせします!

区民の
ひろば
区の事業ではありません。
参加等をご自身の責任で行ってください。

区民のひろばへの掲載について
対区内で活動する団体、区内在住者を主な構成員とする団体(非営利などの条件あり) ※同一団体・人の掲載は6か月に1回まで(区の後援事業を除く)。詳しくは**区HP**へ。
費無料
申**問**へ掲載申込用紙(**区HP**・**問**にあり)をFAX・郵送・持参
他掲載内容は区のホームページにも掲載。公共施設を会場とする催し物は、掲載申込内容を施設管理者へ提供し、利用に関する確認をする場合があります。

【申込期限】
●掲載号を指定できる「催し物」は掲載希望号の発行日の1か月前(必着。土・日曜、祝・休日の場合は翌開庁日)まで。
●1日号へ掲載希望＝前々月の15日 ●15日号へ掲載希望＝前月の1日 ※会場や区の後援の有無などが未定でも、申込可。詳しくは、**区HP**へ。
●「会員募集」は先着順。
問広報広聴課 〒154-8504 世田谷4-21-27 ☎5432-2009 FAX5432-3001
区HP [6261](#)

催し物
(♣は区の後援事業)
♣世田谷子どもミュージカル第16回公演「あまんじゃくの桜」①さくら組②ゆうやけ組
7/12日①13～14時35分②17～18時35分 狛江エコルマホール(狛江市元和泉1-2) 2500円(手数料別) 要申込(世田谷子どもミュージカル **HP** <https://lit.link/setagayakm> ☎070-8512-5270)
◆ぶんちゃん無料演奏会(ブームス セレナード2番、ドヴォルザーク管楽セレナードほか)
7/5日(日)14～16時 烏山区民会館(うしし) ☎090-7188-5763 佐藤
♣駒大公開講座「福祉の仕事は誰にでもできるのか? 日常生活支援にある福祉の専門性」
9/15日(火)まで オンライン 3千円 ホームページから駒沢大学深沢校舎事務室(**HP** <https://komazawa-u.sa-advance.com/> ☎3702-9625)
◆「大きく空におえかき時間」窓におえかき、工作、子どもプール、かき氷、薬膳茶話会等
6/21日(日)、7～11月の第2日曜13～16時 奥沢時間(奥沢4-30) 1回500円 要申込(奥沢時間 ☎090-2530-2410 info@okusawa.info 片岡)
◆だれでも楽しめる中国語会話
①7/4日(土)15～16時半 ②7/5日(日)10時半～12時
①太子堂区民センター②烏山区民センター 500円 要申込(F・S中国語 ☎080-6657-1373 shuanglu670@gmail.com 野呂)

◆未経験の方の為に社交ダンス&アルゼンチンタンゴ講習会(初歩から楽しくレッスン)
6/24日(木)18～19時半 用賀区民集会所 千円 要申込(ダンスサークル グリーングラス ☎090-3904-6614 栗栖)
◆成城大学経済研究所第99回講演会「AIと経済・社会」(①井上智洋氏②森健氏)
7/4日(土)①13時半～15時②15時20分～16時50分 同大学3号館321教室(成城6-1)(同研究所 ☎3482-9185)
◆樹木剪定講座「春の樹木の管理と剪定」田中正巳(園芸高校市民講師)
6/30日(火)13～15時 上祖師谷五丁目花の木市民緑地(雨天中止)(緑友会 ☎090-3083-1257 山崎)
◆笑恵館マルシェ(スイーツ飲食・古布・リメイク・フリマ・ワークショップ(有料))
6/20日(土)10～15時 笑恵館(砧6-27)(笑恵館クラブ ☎3416-2308 松村)
♣おもちゃ・傘の修理、包丁研ぎ
6/19日(金)10時半～14時 消費生活センター 1本300円 要申込(おもちゃの診療所ぐるんぱ ☎080-4202-7150 gurunpa23@gmail.com)
◆夏のきもの講座ー浴衣を着物風に着こなし半幅帯中心お太鼓も学ぶー女性限定、各10人
6/23日(火)・30日(火)、7/9日(木)・15日(水)・26日(日)・29日(水)、8/4日(火)・26日(水)、9/1日(火)・10日(木)・30日(水)いずれも11～12時半 リサイクル千歳台 1回500円 要申込(さがみ ☎080-9816-3595 sagami.kitsuke@gmail.com 朝倉)

会員募集
◆浄彫会(仏像彫刻)
毎週金曜12時半～14時半 主に奥沢周辺の地区会館 入：2千円 月：500円(☎3726-3565 yowada1@yahoo.co.jp 和田)
◆健全ゆっくり麻雀(初心者)
毎週火・木・土曜13～16時 桜新町駅北口近辺 1回千円程度(☎080-5092-5751 21～24時に seiya-chiikidukuri@ezweb.ne.jp 清矢)
◆シルバーボウリング同好会(65歳以上)
第3日曜16～18時 オークランドボウリングセンター(桜3-24) 入：千円 1回2千円(☎090-6793-7110 内藤)
◆寿の会(①ソシアルダンス②麻雀(3年以上経験者))
①第1・3水曜13～15時②毎週水曜9時半～16時 主に代田地区会館 年：各1200円(☎3324-3878 安藤)
◆世田谷ハーモニカ・サークル
第2・4火曜12時半～14時半 主に太子堂区民センター 入：千円 月：3千円(☎3417-6558 齊藤)
◆みどり会(ペン習字)
第1・3火曜9時半～11時 主に松原5・6丁目自治会館 月：1500円(☎090-2464-3263 西坂)

◆つむぎの会(手芸等交流会)
隔月 第3日曜12時40分～14時20分 主に南烏山区民集会所 1回100円程度(☎090-6951-0085 的場)
◆経堂歴史勉強会
月2回木曜12時半～14時半 主に経堂地区会館別館 月：2千円(☎080-6639-3123 hiro-saito0210@outlook.jp 齋藤)
◆成城ショートテニスクラブ(シニア、室内、平均年齢70代)
毎週金曜15～17時 主に大蔵第二運動場 入：2千円 1回1200円(☎090-2648-6722 contact@shorttennis.org 原田)
◆いきいき世田谷GG会(グラウンドゴルフ)
毎週火・木曜9時半～12時 主に三軒茶屋近辺 年：3千円(☎090-6562-6568 山下)
◆麻雀初心者教室((一社)日本スポーツ麻雀協会下高井戸教室)
毎週木・金・土曜11～15時半 悠遊苑(赤堤5-42) 入：2千円 年：1200円 1回1600円(☎090-5550-7440 村上)
◆火曜会・金曜会(囲碁)
毎週火・金曜12時半～17時 主に世田谷地区会館 入：各曜日千円 年：各曜日3千円(☎3425-1483 古屋)
◆世田谷烏鷺うろ会(囲碁)
第1・3・4土曜13～17時 主に太子堂区民センター 年：千円(☎090-5509-8682 h.hara.8181@gmail.com 原)

夏のプール開放



大蔵第二運動場屋外プール

期間 / 7月4日(土)~9月13日(日)
 ※7月4~17日、9月1~13日は土・日曜の午前9時~午後5時のみ。
利用時間 / 月~木曜 = 午前9時~午後5時、金~日曜・祝日 = 午前9時~午後9時
利用料金 / 大人 = 1300円(750円)、18歳以下・65歳以上・障害のある方 = 450円(250円)、幼児・障害のある18歳以下の方・介助者(2人まで) = 無料
 ※()内は半日(午前・午後・夜間)の料金。
他 金曜夜間、土・日曜、祝日、8月12~14日は要予約。保守点検等で臨時休業になる場合あり。



利用方法等詳しくは、同運動場のホームページをご覧ください▶

問 大蔵第二運動場管理事務所 ☎3416-1212 FAX3416-1777

公園プール

期間	利用時間
7月1日(水)~8月31日(月) (4回入替制)	午前9時~11時 午前11時30分~午後1時30分 午後2時~4時 午後4時30分~6時30分
9月1日(火)~10日(休)(3回入替制)	午前10時~正午 午後0時30分~2時30分 午後3時~5時

場 世田谷公園、玉川野毛町公園(いずれも当日会場へ)
利用料金(2時間) / 大人 = 440円、18歳以下・65歳以上・障害のある方 = 110円、障害のある18歳以下の方・幼児 = 無料、障害のある方の付き添い = 無料、幼児の付き添い = 50円
 ※コインロッカー = 10円(使用後返却)。両替不可のため、あらかじめ小銭をご準備ください。
他 水着以外の方、おむつのとれていない乳幼児は入場できません。利用時間(2時間)には、入退場時間も含まれます。車での来場は、ご遠慮ください。気象状況やメンテナンス等により、利用中止になる場合があります。幼児には、高校生以上の付き添い者(幼児2人までにつき1人)が必要です。

問 せたがやコール

中東情勢の影響による区民・事業者向け相談窓口 区HPQ 33145

- **区民向け**
 総合支所における区民相談(日常生活の困りごとや悩みの相談)
 問 総合支所区民相談室(世田谷 ☎5432-2016 FAX5432-3032、北沢 ☎5478-8001 FAX5478-8004、玉川 ☎3702-4864 FAX3702-0942、砧 ☎3482-3139 FAX3482-1655、烏山 ☎3326-6304 FAX3326-1050)
 ぶらっとホーム世田谷(生活に困窮している方の課題を整理し、支援プランを作成)
 問 ぶらっとホーム世田谷 ☎5431-5355 FAX5431-5357
- **区内事業者向け**
 総合経営相談(区内中小企業者を対象に、融資あっせん、創業相談、専門家(中小企業診断士など)への相談対応)
 問 (公財)世田谷区産業振興公社 ☎3411-6608 FAX3411-6610

世田谷区みどりに関する 区民意識・実態調査にご協力ください

調査結果は、改訂を予定している次期世田谷区みどりの基本計画や、よりよみどり行政の運営のための貴重な資料として活用します。
 問 世田谷区住民基本台帳から無作為に抽出した5000人
 回答方法 / みどり政策課から郵送する調査票、インターネット

問 せたがやコール

屋外広告物を掲出するときは許可や協議が必要です

- 1 許可の申請**
 屋外広告物(会社名、ビル名等を含む)を掲出するときは、東京都屋外広告物条例に基づく許可が必要です。
 条例により、広告物の大きさや取付け位置、掲出できない場所、許可が不要な場合など、各種基準が定められています。
- 2 風景づくりに関する協議**
 特定の区域で一定規模以上の屋外広告物を表示または設置するとき(内容の変更、改造、移転を含む)は、世田谷区風景づくり条例に基づく協議が必要です。
 問 東京都屋外広告物条例に基づき許可申請する屋外広告物
 特定の区域 / 環状7号線・環状8号線に面する敷地
 規模 / 表示面積の合計が10平方メートルを超えるもの
- 3 安全管理をお願いします**
 設置者には、屋外広告物に対する安全管理義務があります。定期点検等の適切な管理をお願いします。

共通事項 問 1 3 建築調整課 ☎6432-7160 FAX6432-7985 区HPQ 3783
 2 都市デザイン課 ☎6432-7153 FAX6432-7996 区HPQ 4215

第20回アジア競技大会 (2026/愛知・名古屋)

都内で開催される2競技に

子ども観戦招待

競技	日程	会場
水泳	競泳予選	9月20日(日)~23日(祝)
	競泳決勝	9月20日(日)~25日(金)
	飛込	9月26日(土)・27日(日)
馬術	9月21日(祝)~23日(祝)・26日(土)・27日(日)・10月3日(土)・4日(日)	馬事公苑(上用賀2-1-1)

対・費 都内在住の6~18歳、都内在学の小中高生(6~18歳)は無料。その引率者は2000円
申 都スポーツ推進本部のホームページ(二次元コード) 6月30日まで 抽選3700人



詳しくは、ホームページへ▶

問 スポーツ推進課 ☎5432-2742 FAX5432-3080

令和8年度(2026年度) せたがやそだち加工品 ビジネスプランコンテスト

区では旬の野菜や果実、季節の草花等多くの農産物が生産されています。区内でつくられた農産物を「せたがやそだち」と呼び、農家の方が運営する120か所以上の個人直売店やJAの共同直売所等で販売しています。
 「せたがやそだち」の魅力発信と区内事業者の発展を目指し、「せたがやそだち」を活用した加工品のビジネスプランを競う「ビジネスプランコンテスト」を開催します。

対 区内に事務所・事業所を有する事業者
対象プラン / 「せたがやそだち」を活用するプランであること、加工品であること、2月28日までに商品化またはその見込みがあること
申込期限 / 8月31日
入賞者特典 / 商品化にかかる経費に対する補助金の交付等

最優秀賞(1者) 50万円 優秀賞(2者) 30万円

他 詳しくは、募集要領(区HPにあり)をご覧ください。

問 都市農業課 ☎3411-6658 FAX3411-6635 区HPQ 11323