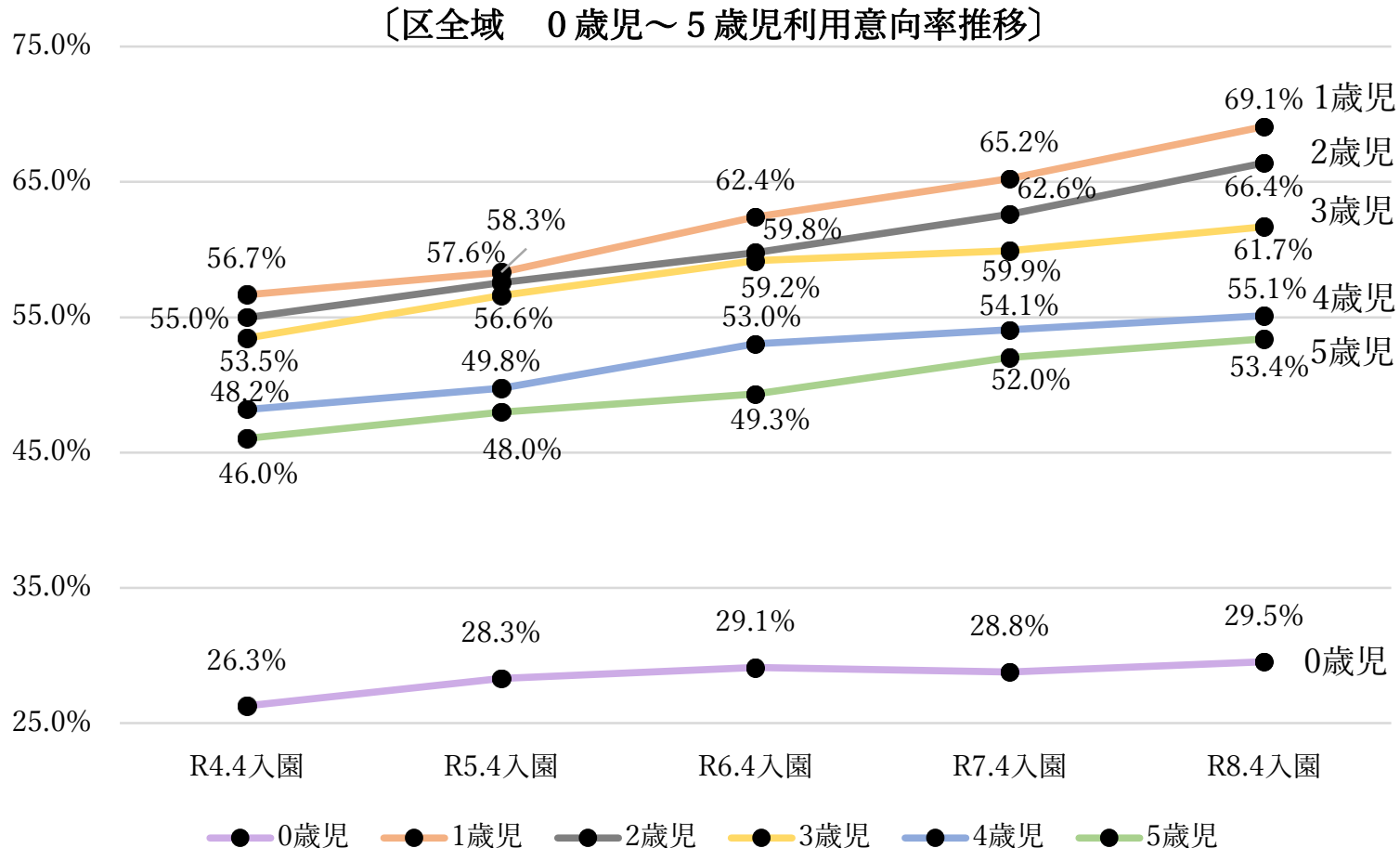


# 保育の利用意向率の推移

各年4月入園の入園申込者数（転園申込者、育児休業延長許容者を除く）に認可保育施設における進級者を加えて算出した保育の需要量を各年4月の人口で除して保育の利用意向率を算出した。利用意向率は年々上昇している。



※途中入園が多い0歳児は、入園申込者数と年度末の在籍数の多い方の人数で需要量を算出