

中小事業者向け

支援のご案内



イノベーション創造支援プログラムおよび
ビジネススクール参加者募集のお知らせ

1 | イノベーション創造支援プログラム
(SETA LIGHT)

ビジネスの現場で活躍する専門家が、事業計画策定支援等をスポット型で行います。また、必要な経費の一部を補助します(審査あり)。

補助限度額	50万円
補助率	3分の2
採択者数	27事業者程度
募集期間	第1期: 7月上旬~8月中旬 第2期: 9月上旬~10月中旬



HP <https://setacolor.tokyo/>



2 | ビジネススクール
(ネイバースクールSETAGAYA)

区内で新たな事業づくりに挑む人が、起業・事業成長に向けた学び・つながり・サポートを、多領域で活躍する起業家・経営者、投資家から受けられる有料のビジネススクールです。



募集期間 7月中旬~9月中旬



HP <https://school.setacolor.tokyo/>



中小事業者経営支援補助金のお知らせ

区内で事業を営む方の販路拡大・新規開拓、設備投資や生産性の向上の支援に要する経費の一部を補助します。
※いずれも予算上限に達し次第終了

1 | ITを活用した販路拡大支援
= 広告・宣伝(ホームページ制作・Web広告等)
にかかる経費の一部を補助

補助限度額	20万円
補助率	2分の1
補助件数	30件程度
対象	区内中小事業者等 その他補助対象要件あり

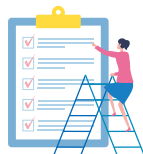


2 | 生産性向上設備導入支援
= 設備導入にかかる経費の一部を補助

補助限度額	40万円 (補助対象経費10万円以上が対象)
補助率	2分の1
補助件数	20件程度
対象	区内中小事業者等 その他補助対象要件あり



HP <https://www.city.setagaya.lg.jp/03647/11321.html>



その他の補助金・支援制度については、
世田谷区ホームページをご確認ください。



HP <https://www.city.setagaya.lg.jp/03647/5009.html>

世田谷区経済産業部経済課窓口(三軒茶屋分庁舎4階)にて、これらの中小事業者支援策をまとめた「経済産業支援ガイド」を配布しております。ぜひ、ご利用ください。



お問合せ | 世田谷区経済産業部経済課 TEL : 03-3411-6644

《発行》

東京商工会議所世田谷支部 <https://www.tokyo-cci.or.jp/setagaya>
公益財団法人世田谷区産業振興公社 <https://www.setagaya-icl.or.jp>
世田谷区経済産業部 <https://www.city.setagaya.lg.jp>

《お問合せ》

公益財団法人世田谷区産業振興公社
〒154-0004 世田谷区太子堂2-16-7 世田谷産業プラザ
TEL : 03-3411-6613 FAX : 03-3412-2340