

令和8年5月26日
財務部 経理課

世田谷区立奥沢中学校・仮称奥沢児童館整備工事請負契約

- | | | |
|---|-------|---|
| 1 | 契約の方法 | 一般競争入札（総合評価方式）（令和8年4月20日） |
| 2 | 予定価格 | 6,046,139,000円 |
| 3 | 契約金額 | 6,045,600,000円（落札率99.99%） |
| 4 | 相手方 | 東京都世田谷区奥沢四丁目4番4号白井ビル
白井・中秀・高野建設共同企業体
代表者 東京都世田谷区奥沢四丁目4番4号白井ビル
白井建設株式会社
代表者 白井栄一
構成員 東京都世田谷区上北沢三丁目32番16号
株式会社中秀工業
代表者 中村大路
構成員 東京都世田谷区松原五丁目41番7号
高野建設株式会社
代表者 高野年弘 |
| 5 | 工 期 | 令和12年2月28日 |
| 6 | 支出科目等 | 令和8年度 一般会計 民生費
児童福祉費 保育児童施設費 工事請負費
債務負担行為
（期間 令和9年度）
令和8年度 一般会計 教育費
中学校費 学校施設建設費 工事請負費
債務負担行為
（期間 令和9年度～令和11年度） |

建築物概要表

工事名称	世田谷区立奥沢中学校・仮称奥沢児童館整備工事				
建築地（住居表示）	世田谷区奥沢一丁目42番1号				
建築地（地名地番）	世田谷区奥沢一丁目23番,25番3,26番,27番2,28番3,25番3先無番の一部				
用途地域・区分	第一種低層住居専用地域				
	建蔽率	中学校	70% (指定建蔽率50%+ 耐火建築物等10%+角地緩和10%)		
		児童館	60% (指定建蔽率50%+ 耐火建築物等10%)		
	容積率	中学校	100%	児童館	100%
		高度地区	第一種高度地区		
防火地域	準防火地域				
敷地面積	中学校	11,097.63㎡	児童館	1,049.96㎡	
構造・階数	中学校	(校舎棟)	鉄筋コンクリート造 地上3階建		
		(外部倉庫棟)	鉄筋コンクリート造 地上1階建		
	児童館	(本棟)	鉄筋コンクリート造 地上2階建		
			(外部倉庫棟)	鉄筋コンクリート造 地上1階建	
			(駐輪場)	アルミニウム合金造 地上1階建	
建物概要 中学校	校舎棟	1階	格技場(みんなのひろば)、屋内プール、特別教室、給食室、ほっとルーム、すまいるルーム		
		2階	体育館、普通教室、ワークスペース、管理諸室、特別教室		
		3階	普通教室、ワークスペース、管理諸室、特別教室		
	外部倉庫棟	1階	園芸倉庫、トイレ、体育倉庫		
その他	駐車場：車いす利用者用1台 駐輪場：教職員用駐輪場24台				
建物概要 児童館	本棟	1階	うんどうのへや(遊戯)、ふれあいルーム(乳幼児)、まちかどサロン(集会・会議・卓球など) スタッフステーション(事務室)		
		2階	モノづくりのへや(工作・会議)、コトづくりのへや(音楽・ダンス)		
	外部倉庫棟	1階	器具庫		
	駐輪場	1階	18台分(児童館/リネコ-下15台)		

建築物面積表（新築）

	中学校		児童館		
	校舎棟	外部倉庫棟	本棟	外部倉庫棟	駐輪場
建築面積	3,805.67㎡	69.81㎡	503.21㎡	12.16㎡	9.10㎡
建築面積(合計)	3,875.48㎡			524.47㎡	
建蔽率	38.64%			52.65%	
各階床面積	(塔屋)	39.80㎡	-	-	-
	(3階)	1,873.46㎡	-	-	-
	(2階)	2,998.07㎡	-	262.07㎡	-
	(1階)	3,757.68㎡	69.81㎡	478.26㎡	12.16㎡
延床面積	8,669.01㎡	69.81㎡	740.33㎡	12.16㎡	18.20㎡
容積対象床面積	8,539.63㎡			759.85㎡	
容積率	85.15%			76.28%	

建築物面積表（解体）

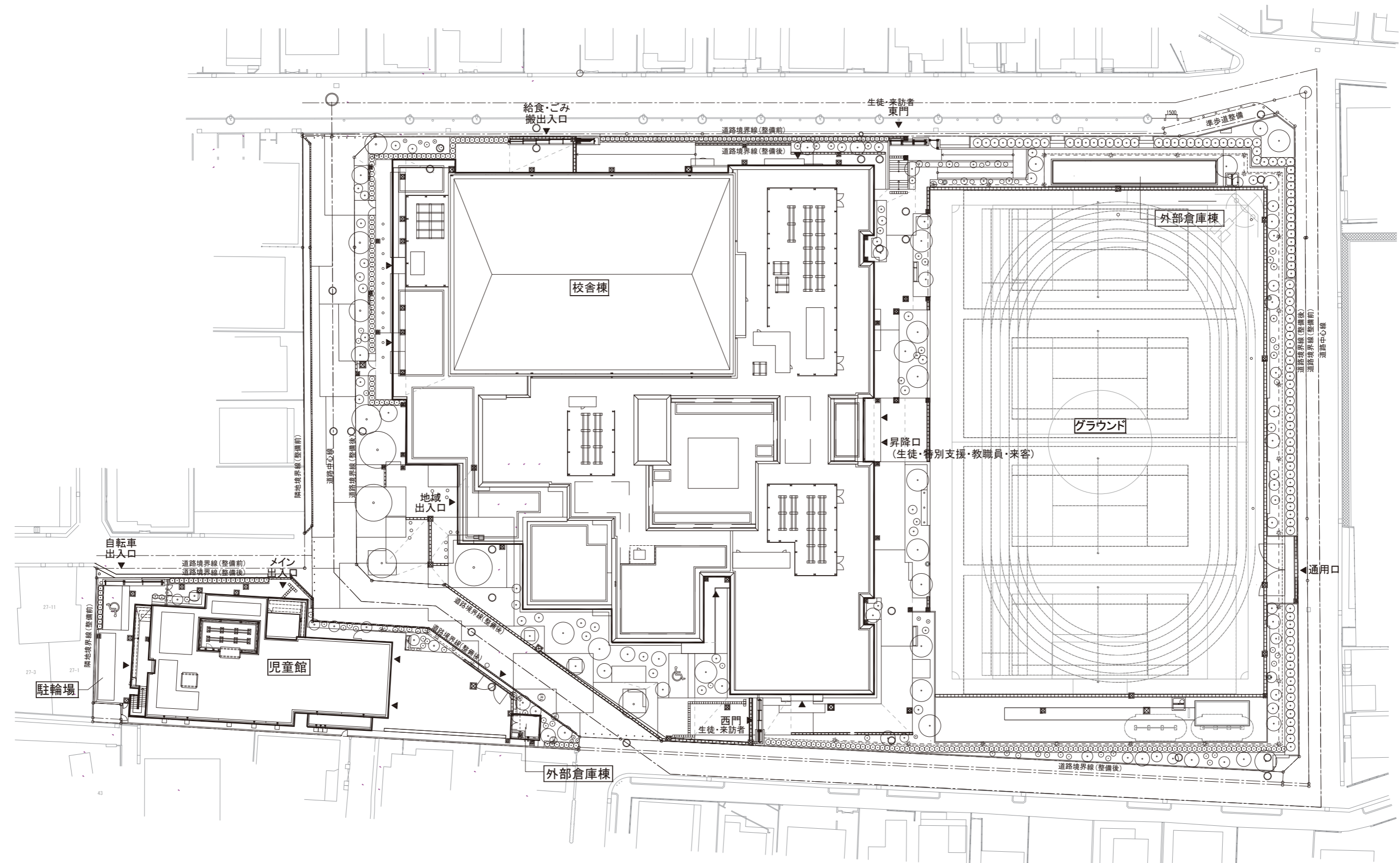
	中学校
	体育館棟
建築面積	1,100.98㎡
延床面積	2,204.58㎡

案内図



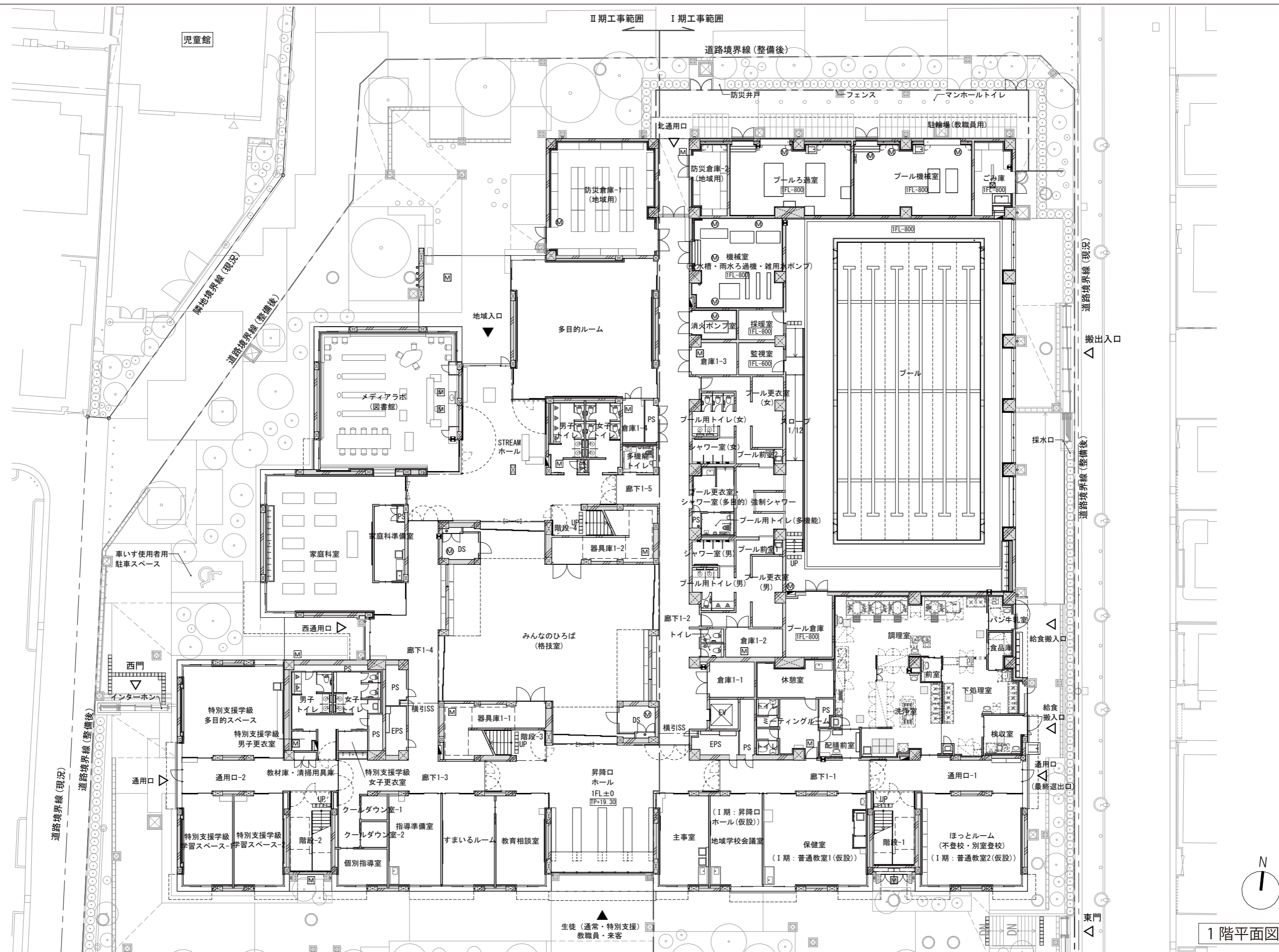
計画敷地
 (住居表示) 世田谷区奥沢一丁目42番1号
 (地名地番) 世田谷区奥沢一丁目23番
 25番3,26番,27番2,28番3
 25番3先無番の一部

目黒区緑が丘三丁目

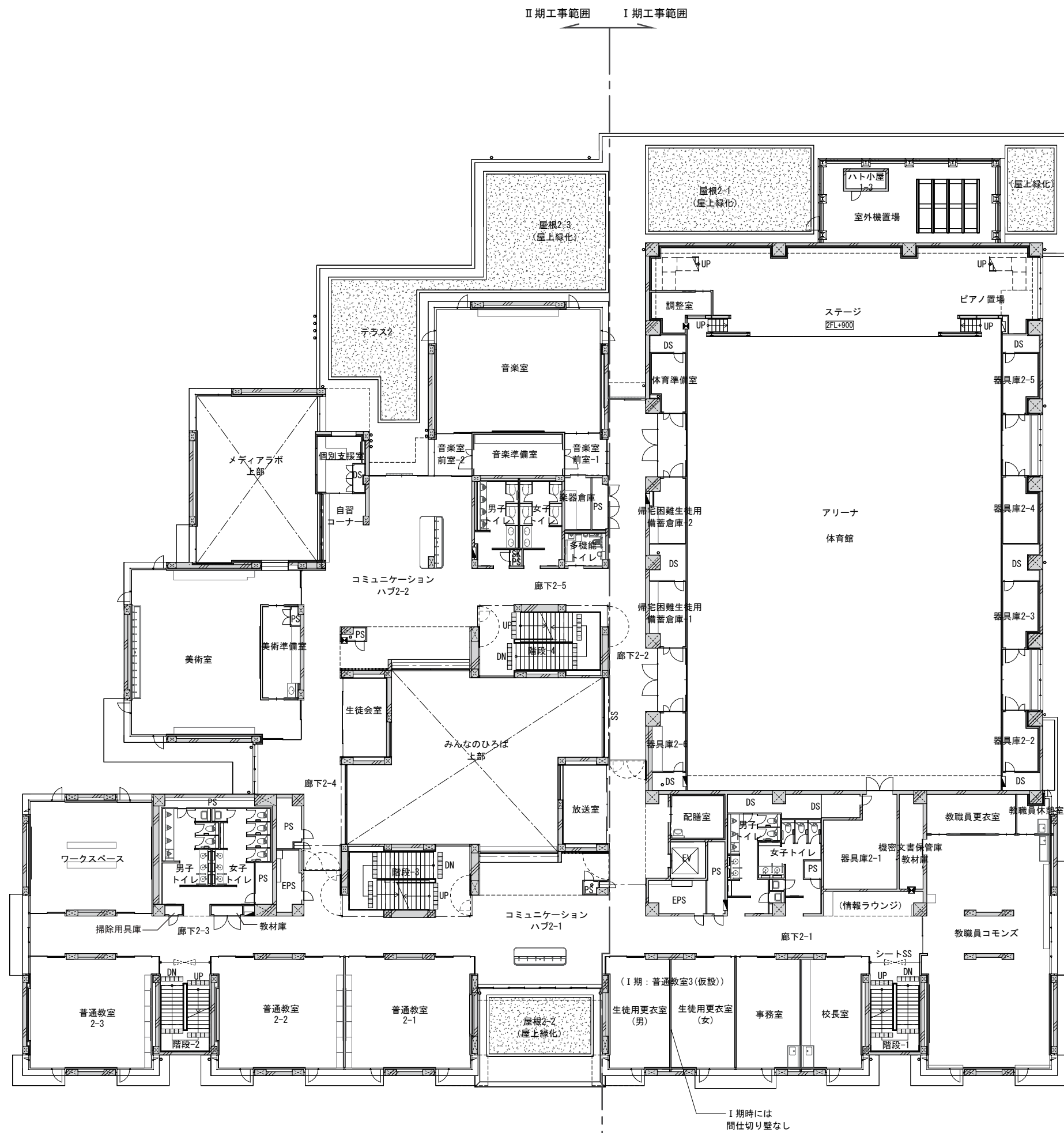


世田谷区奥沢一丁目

配置図

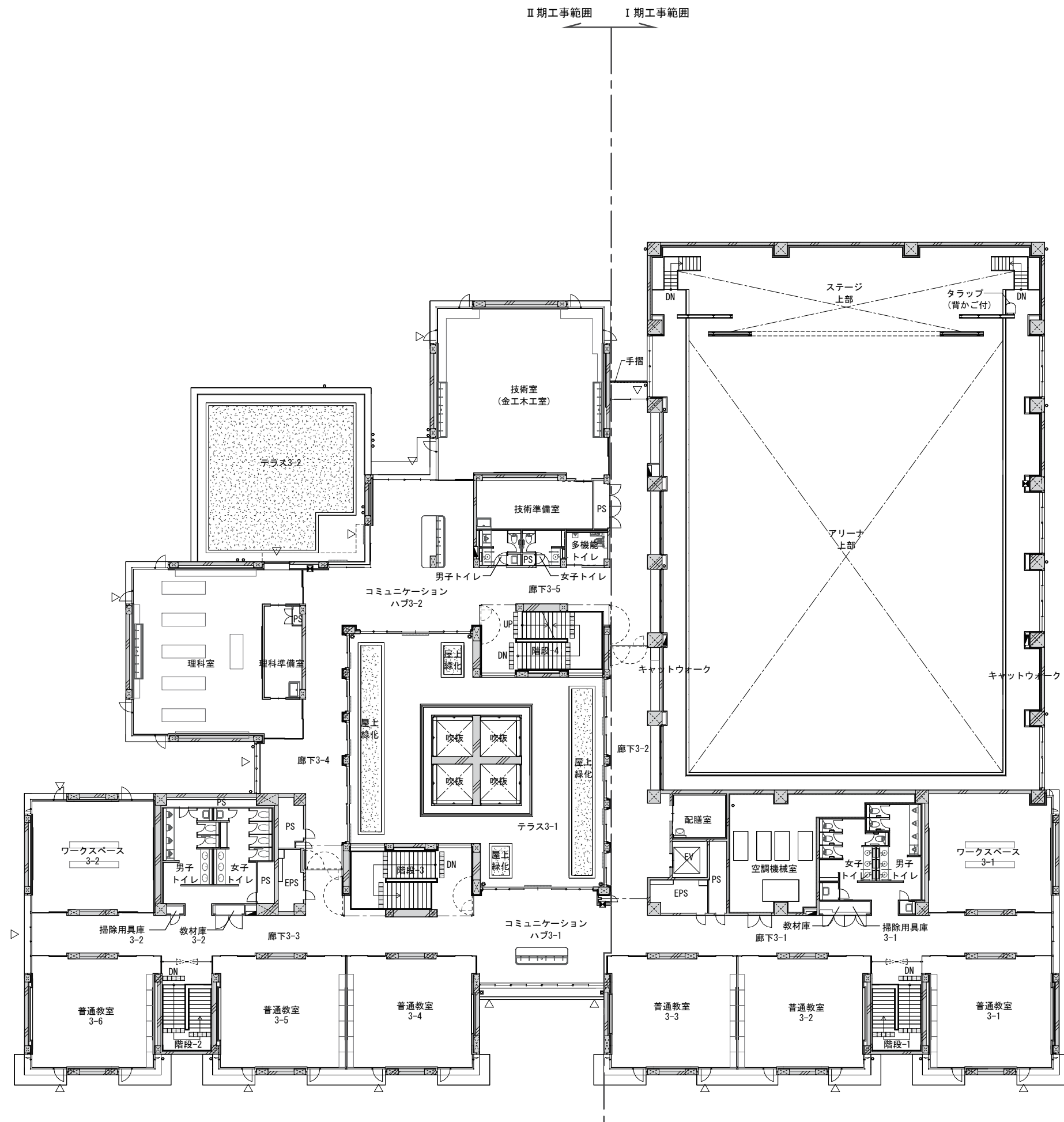


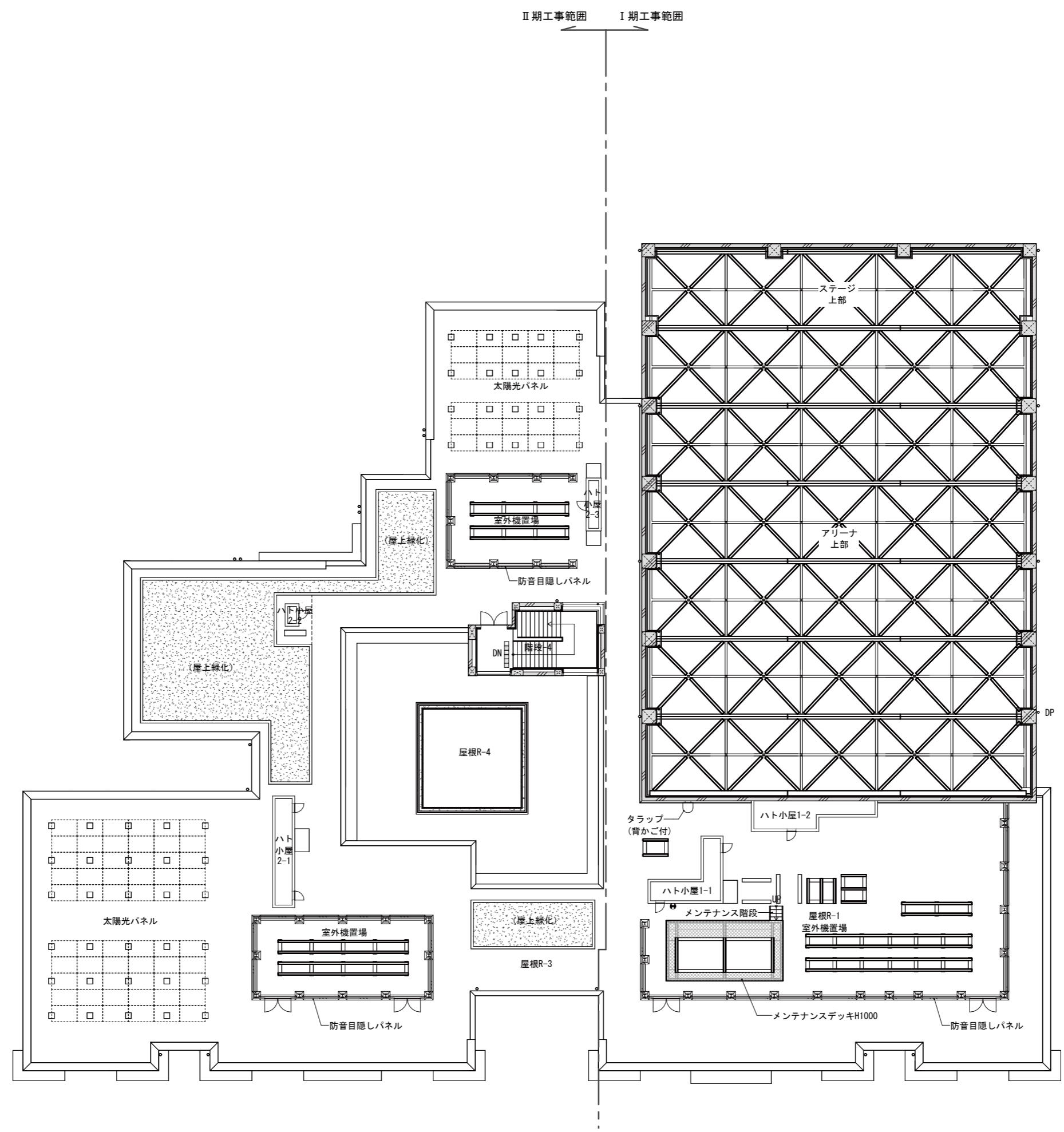
1階平面図



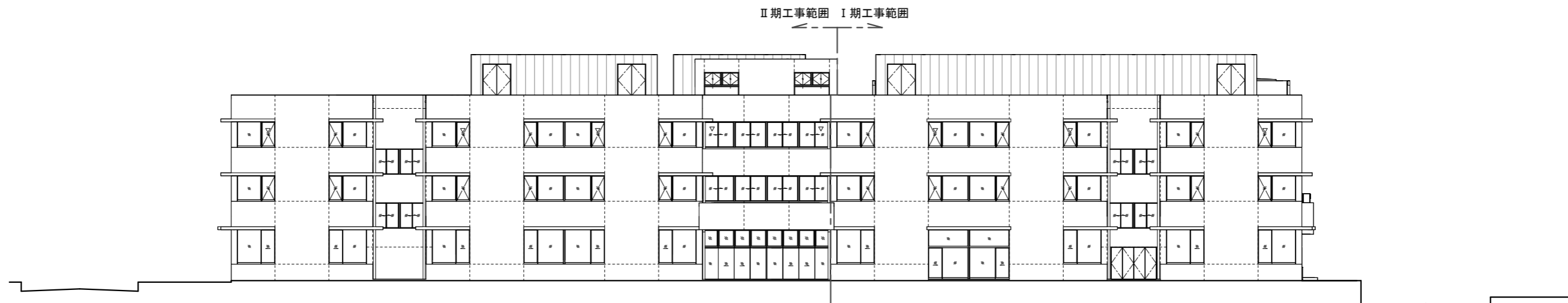
I期時には
間仕切り壁なし

2階平面図

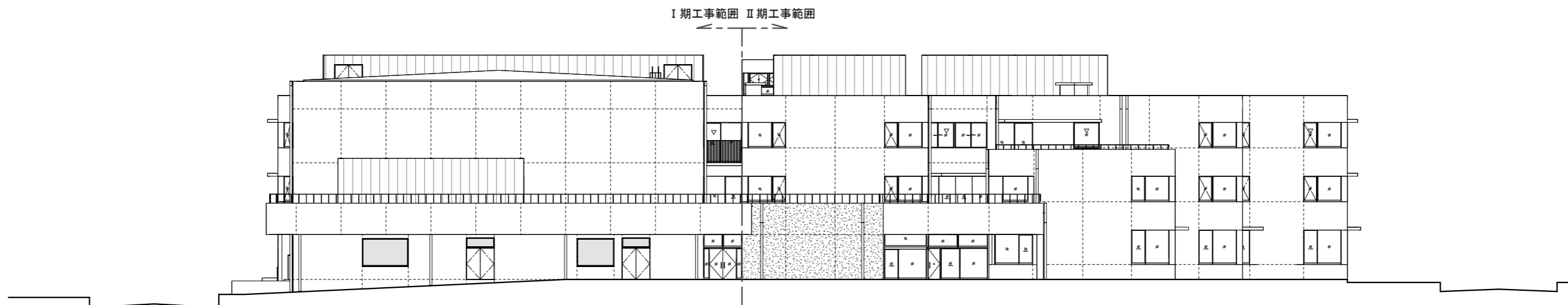




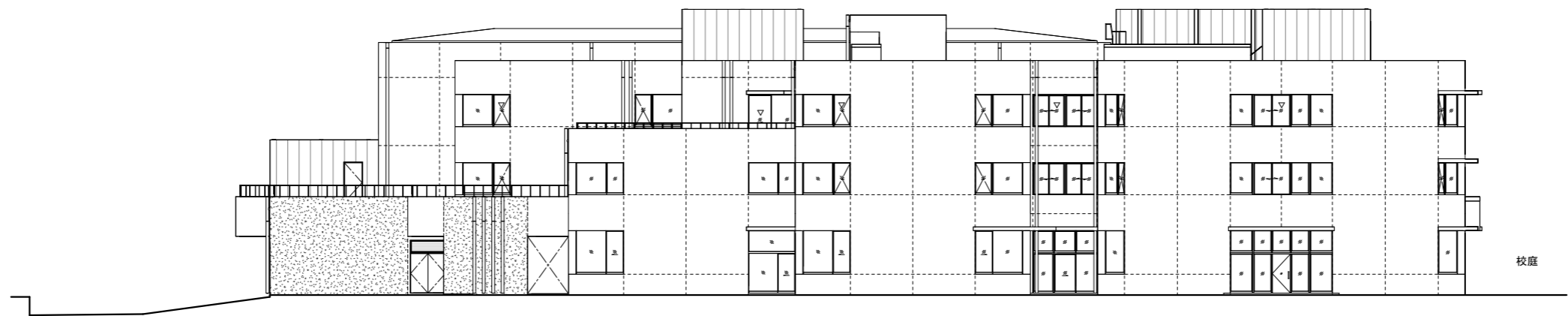
塔屋平面図



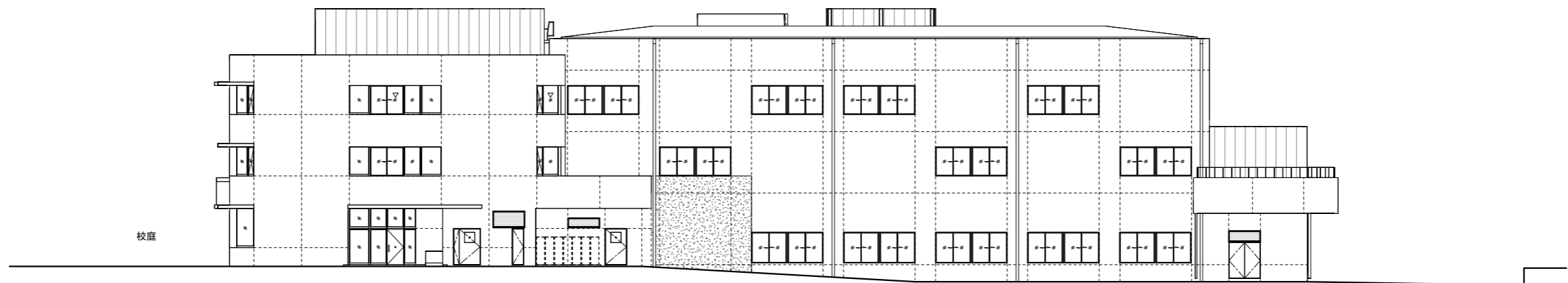
南側立面図



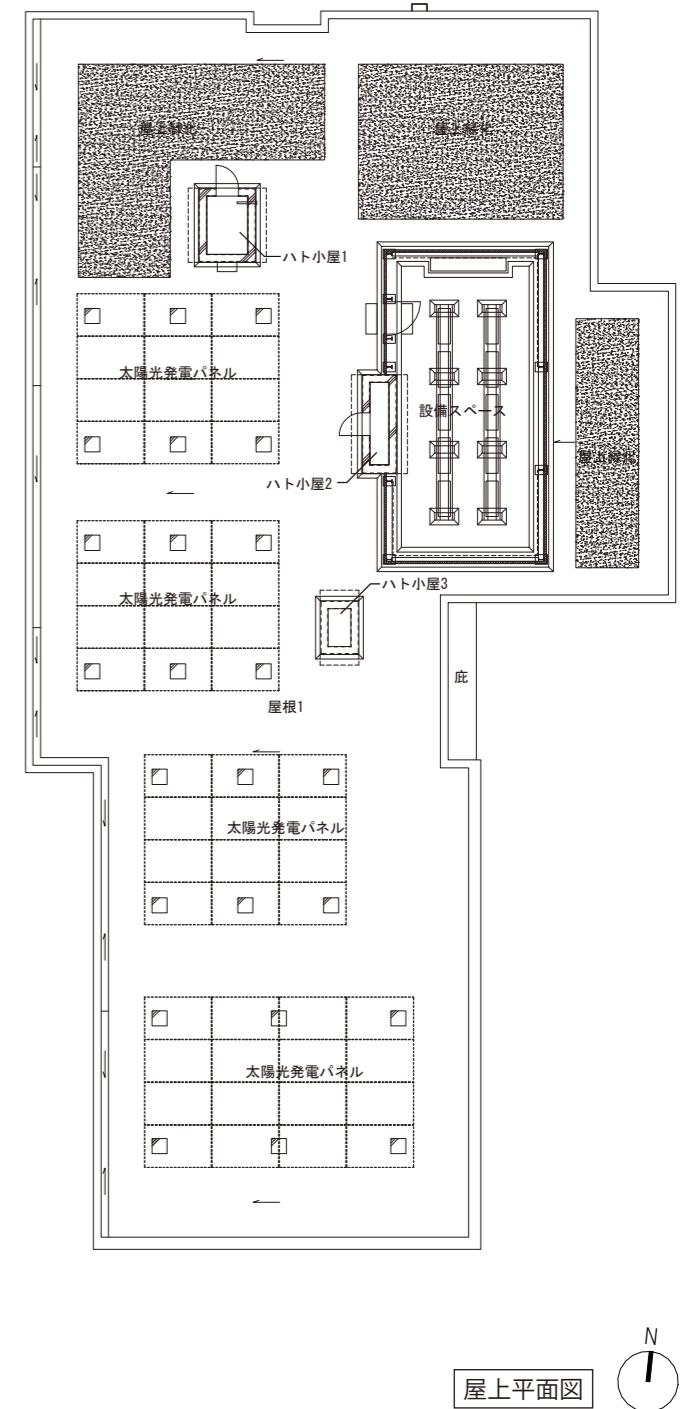
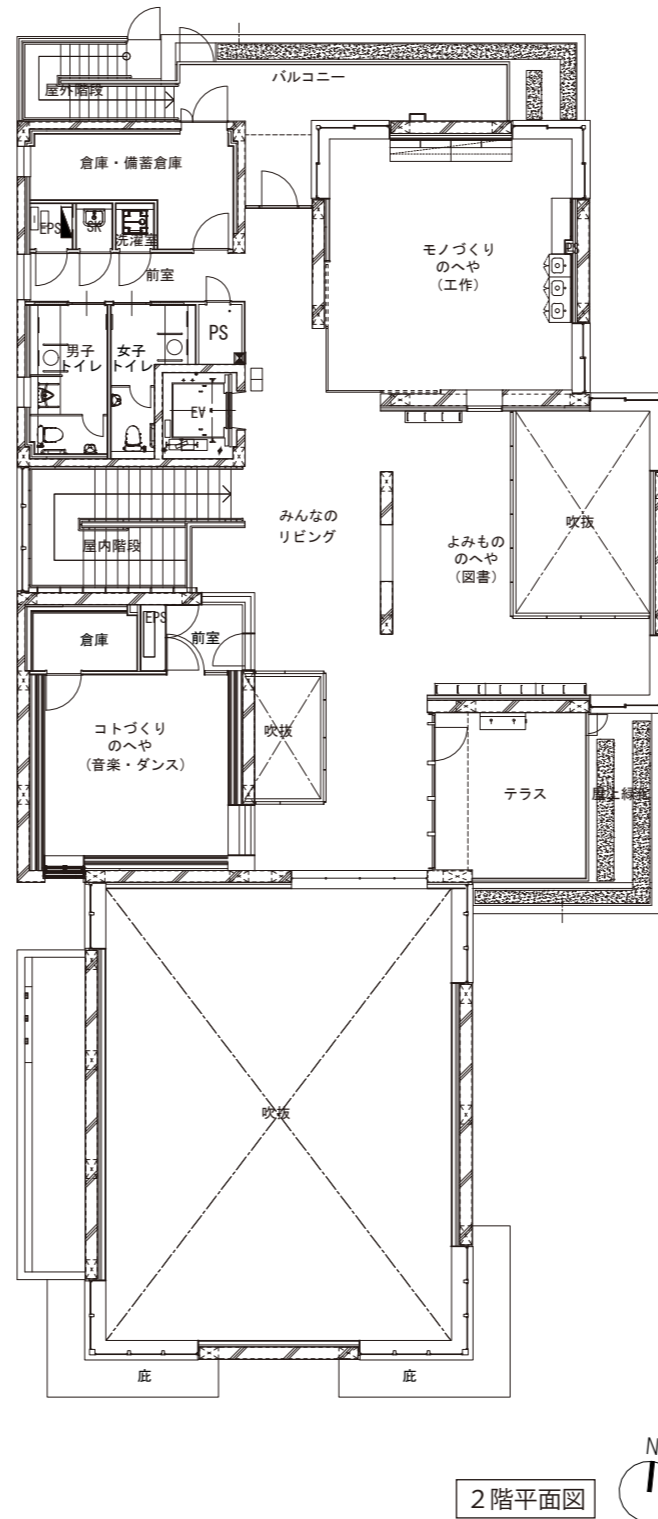
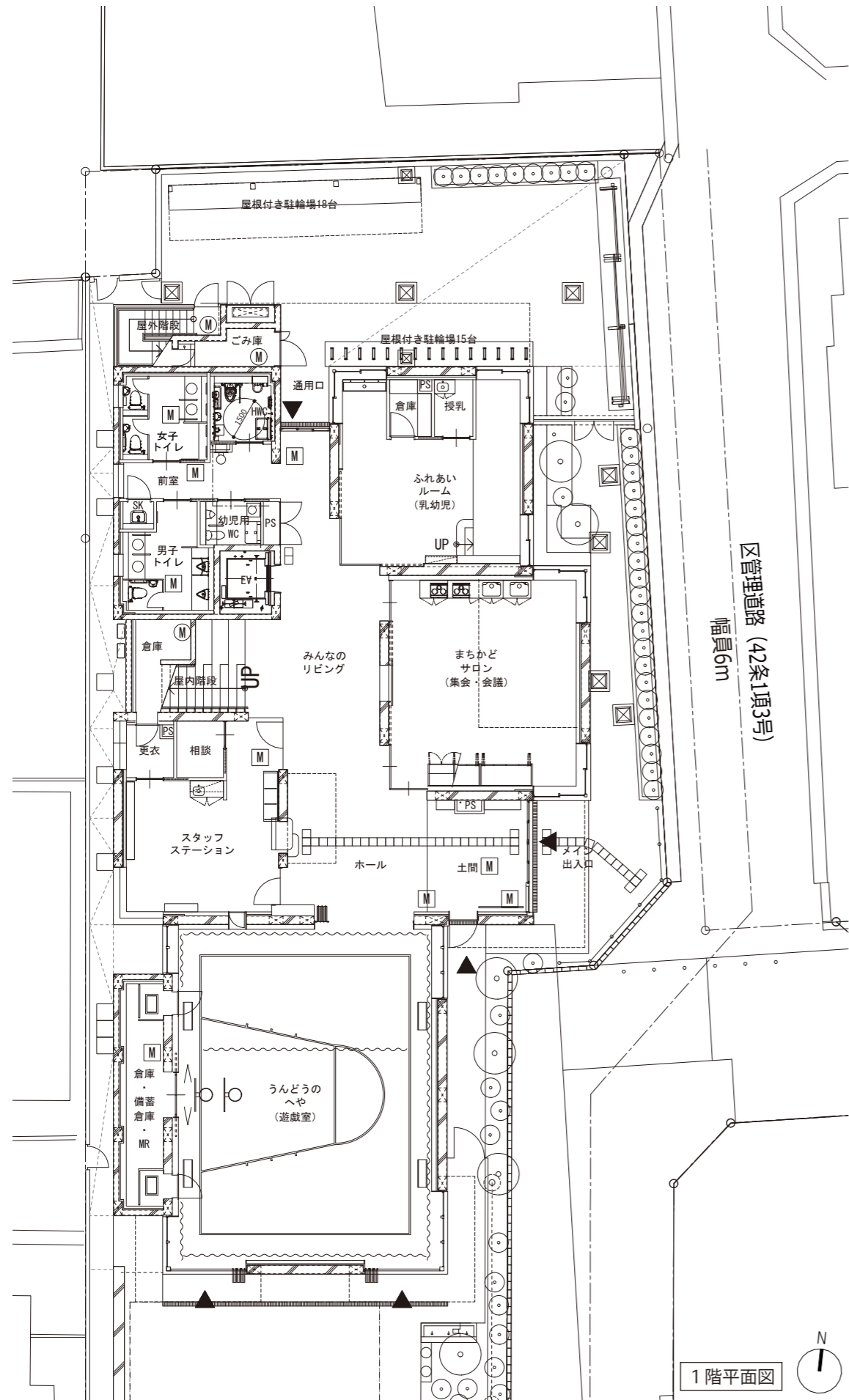
北側立面図



西側立面図

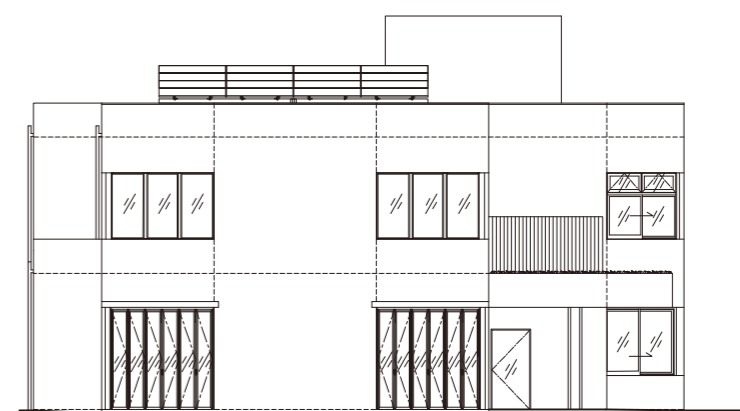


東側立面図

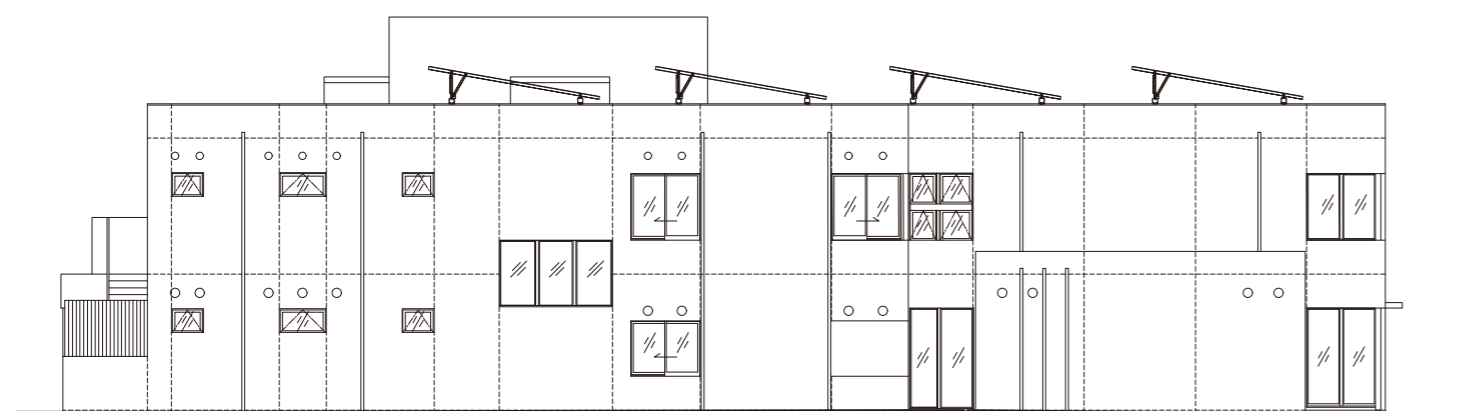




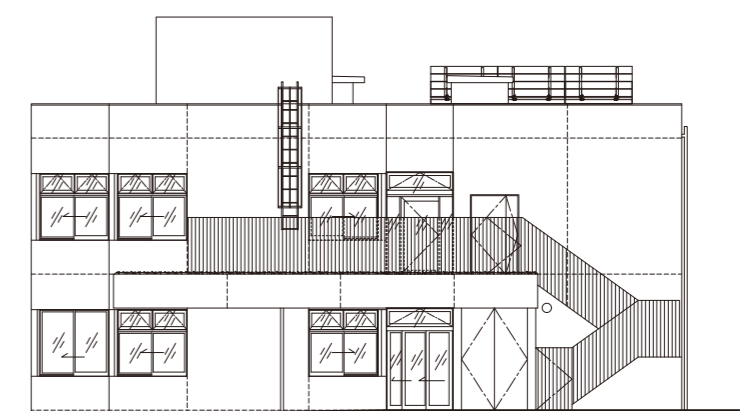
東側立面図



南側立面図



西側立面図



北側立面図