

議案第36号

区議会提出議案に関する意見聴取  
(世田谷区立奥沢中学校・仮称奥沢児童館整備工事請負契約)

上記の議案を提出する。

令和8年5月12日

(提出者)

世田谷区教育委員会

教育長 知久 孝之

(提案説明)

「世田谷区立奥沢中学校・仮称奥沢児童館整備工事請負契約」につき、地方教育行政の組織及び運営に関する法律第29条の規定に基づき区長から意見を求められたので、本案を提出する。



8世経理第80号  
令和8年4月23日

世田谷区教育委員会  
教育長 知久 孝之 様

世田谷区長 保 坂 展 人

令和8年第2回区議会定例会提出予定議案に関する意見聴取について

標記の件について、下記契約議案件について、地方教育行政の組織及び運営に関する法律第29条の規定により、貴委員会の意見を求めます。

#### 記

##### 1 議案名

- (1) 世田谷区立奥沢中学校・仮称奥沢児童館整備工事請負契約
- (2) 世田谷区立奥沢中学校・仮称奥沢児童館整備電気設備工事請負契約
- (3) 世田谷区立奥沢中学校・仮称奥沢児童館整備機械設備工事請負契約
- (4) 世田谷区立奥沢区民センター及び奥沢図書館仮事務所移転に伴う内装等改修工事請負契約

##### 2 添付資料 議案案文

担当 財務部経理課契約係  
山室 内線2150

議案第号

世田谷区立奥沢中学校・仮称奥沢児童館整備工事請負契約

上記の議案を提出する。

令和8年6月10日

提出者 世田谷区長 保坂展人

(説明) 世田谷区議会の議決に付すべき契約及び財産の取得又は処分に関する条例  
第2条の規定に基づき、本案を提出する。

## 世田谷区立奥沢中学校・仮称奥沢児童館整備工事請負契約

予定価格180,000,000円以上の工事の請負契約を、下記のとおり締結する。

## 記

- 1 契約の目的 世田谷区立奥沢中学校・仮称奥沢児童館整備工事
- 2 契約の方法 一般競争入札（総合評価方式）
- 3 契約金額 6,045,600,000円
- 4 契約の相手方 東京都世田谷区奥沢四丁目4番4号白井ビル  
白井・中秀・高野建設共同企業体  
代表者 東京都世田谷区奥沢四丁目4番4号白井ビル  
白井建設株式会社  
代表者 白井栄一  
構成員 東京都世田谷区上北沢三丁目32番16号  
株式会社中秀工業  
代表者 中村大路  
構成員 東京都世田谷区松原五丁目41番7号  
高野建設株式会社  
代表者 高野年弘
- 5 工期 令和12年2月28日

建築物概要表

工事名称	世田谷区立奥沢中学校・仮称奥沢児童館整備工事				
建築地（住居表示）	世田谷区奥沢一丁目42番1号				
建築地（地名地番）	世田谷区奥沢一丁目23番,25番3,26番,27番2,28番3,25番3先無番の一部				
用途地域・区分	第一種低層住居専用地域				
	建蔽率	中学校	70% (指定建蔽率50%+ 耐火建築物等10%+ 角地緩和10%)		
		児童館	60% (指定建蔽率50%+ 耐火建築物等10%)		
	容積率	中学校	100%	児童館	100%
		高度地区	第一種高度地区		
防火地域	準防火地域				
敷地面積	中学校	11,097.63㎡	児童館	1,049.96㎡	
構造・階数	中学校	(校舎棟)	鉄筋コンクリート造 地上3階建		
		(外部倉庫棟)	鉄筋コンクリート造 地上1階建		
	児童館	(本棟)	鉄筋コンクリート造 地上2階建		
			(外部倉庫棟)	鉄筋コンクリート造 地上1階建	
			(駐輪場)	アルミニウム合金造 地上1階建	
建物概要 中学校	校舎棟	1階	格技場(みんなのひろば)、屋内プール、特別教室、給食室、ほっとルーム、すまいるルーム		
		2階	体育館、普通教室、ワークスペース、管理諸室、特別教室		
		3階	普通教室、ワークスペース、管理諸室、特別教室		
	外部倉庫棟	1階	園芸倉庫、トイレ、体育倉庫		
その他	駐車場：車いす利用者用1台 駐輪場：教職員用駐輪場24台				
建物概要 児童館	本棟	1階	うんどうのへや(遊戯)、ふれあいルーム(乳幼児)、ましかどサロン(集会・会議・卓球など) スタッフステーション(事務室)		
		2階	モノづくりのへや(工作・会議)、コトづくりのへや(音楽・ダンス)		
	外部倉庫棟	1階	器具庫		
	駐輪場	1階	18台分(児童館/リネコ-下15台)		

建築物面積表（新築）

	中学校		児童館		
	校舎棟	外部倉庫棟	本棟	外部倉庫棟	駐輪場
建築面積	3,805.67㎡	69.81㎡	503.21㎡	12.16㎡	9.10㎡
建築面積(合計)	3,875.48㎡			524.47㎡	
建蔽率	38.64%			52.65%	
各階床面積	(塔屋)	39.80㎡	-	-	-
	(3階)	1,873.46㎡	-	-	-
	(2階)	2,998.07㎡	-	262.07㎡	-
	(1階)	3,757.68㎡	69.81㎡	478.26㎡	12.16㎡
延床面積	8,669.01㎡	69.81㎡	740.33㎡	12.16㎡	18.20㎡
容積対象床面積	8,539.63㎡			759.85㎡	
容積率	85.15%			76.28%	

建築物面積表（解体）

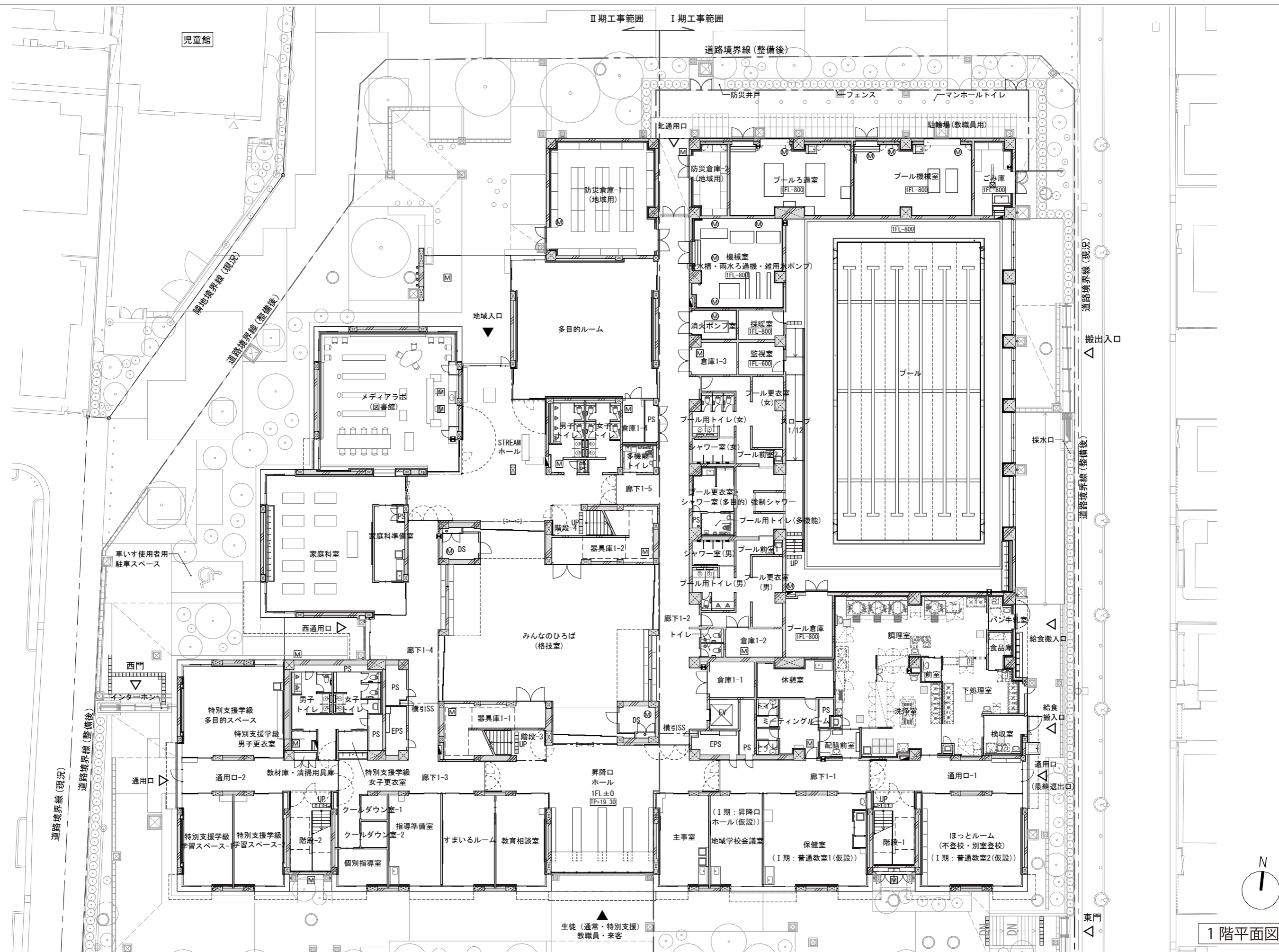
	中学校
	体育館棟
建築面積	1,100.98㎡
延床面積	2,204.58㎡

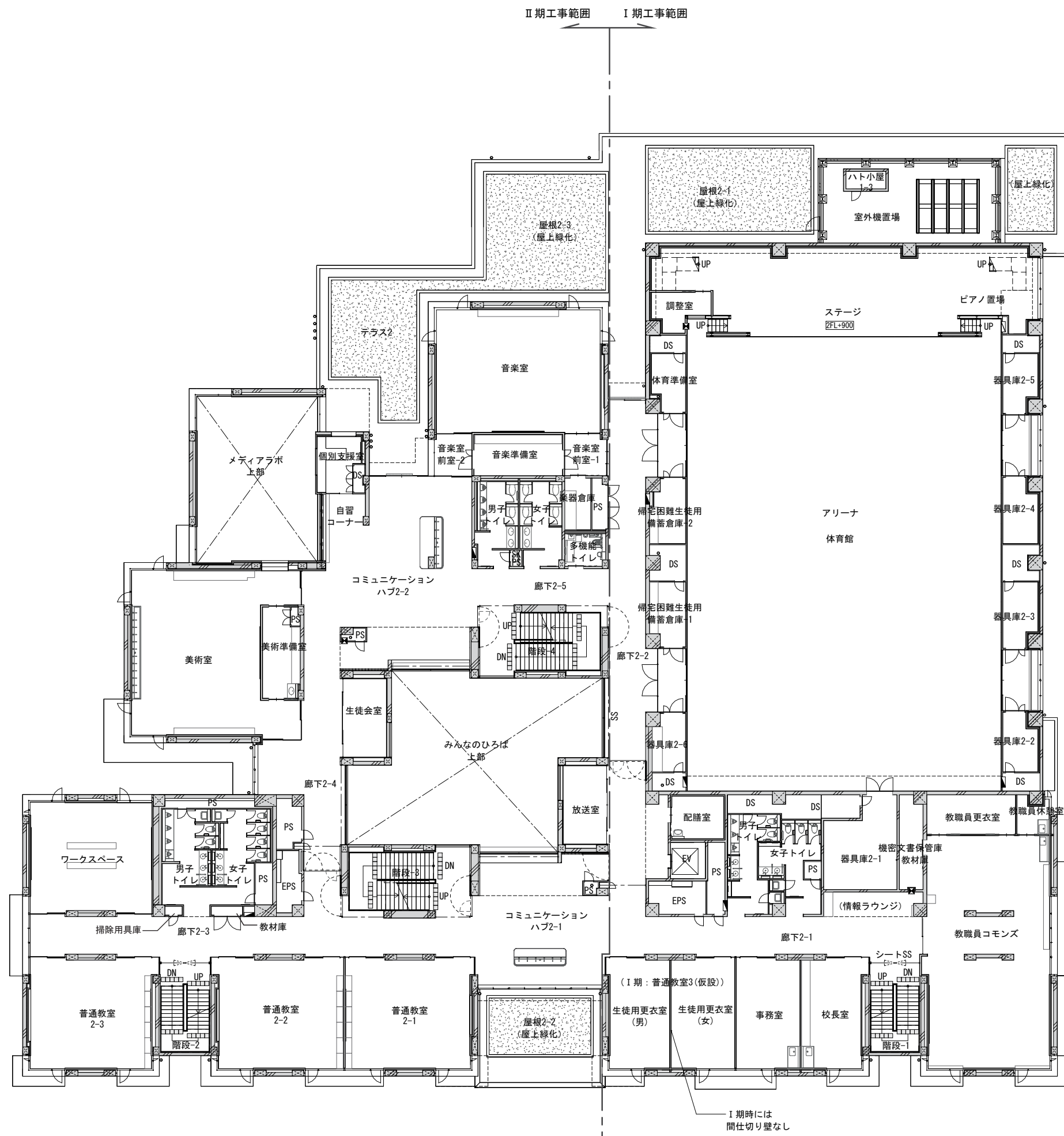
案内図



計画敷地  
 (住居表示) 世田谷区奥沢一丁目42番1号  
 (地名地番) 世田谷区奥沢一丁目23番  
 25番3,26番,27番2,28番3  
 25番3先無番の一部

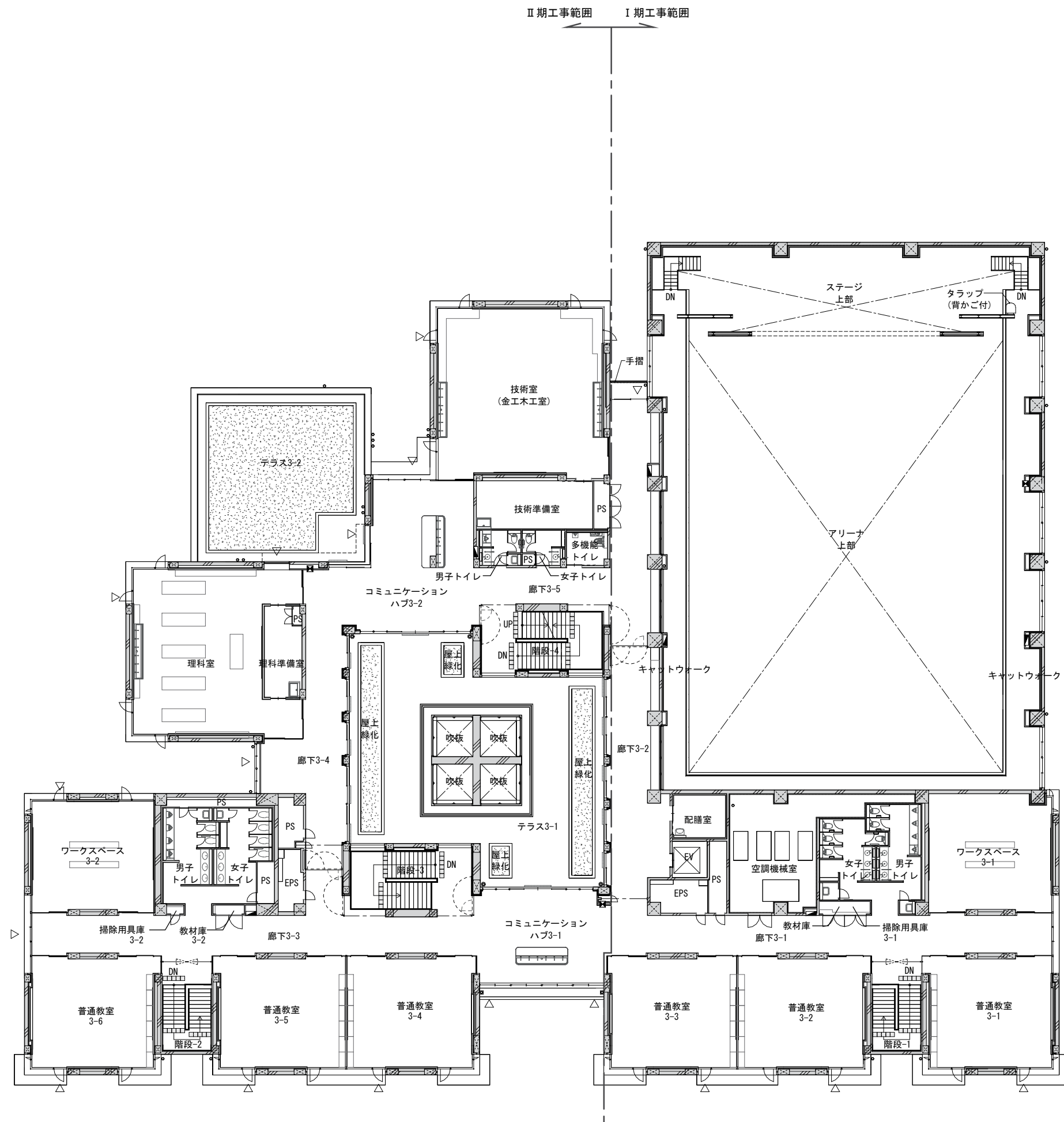




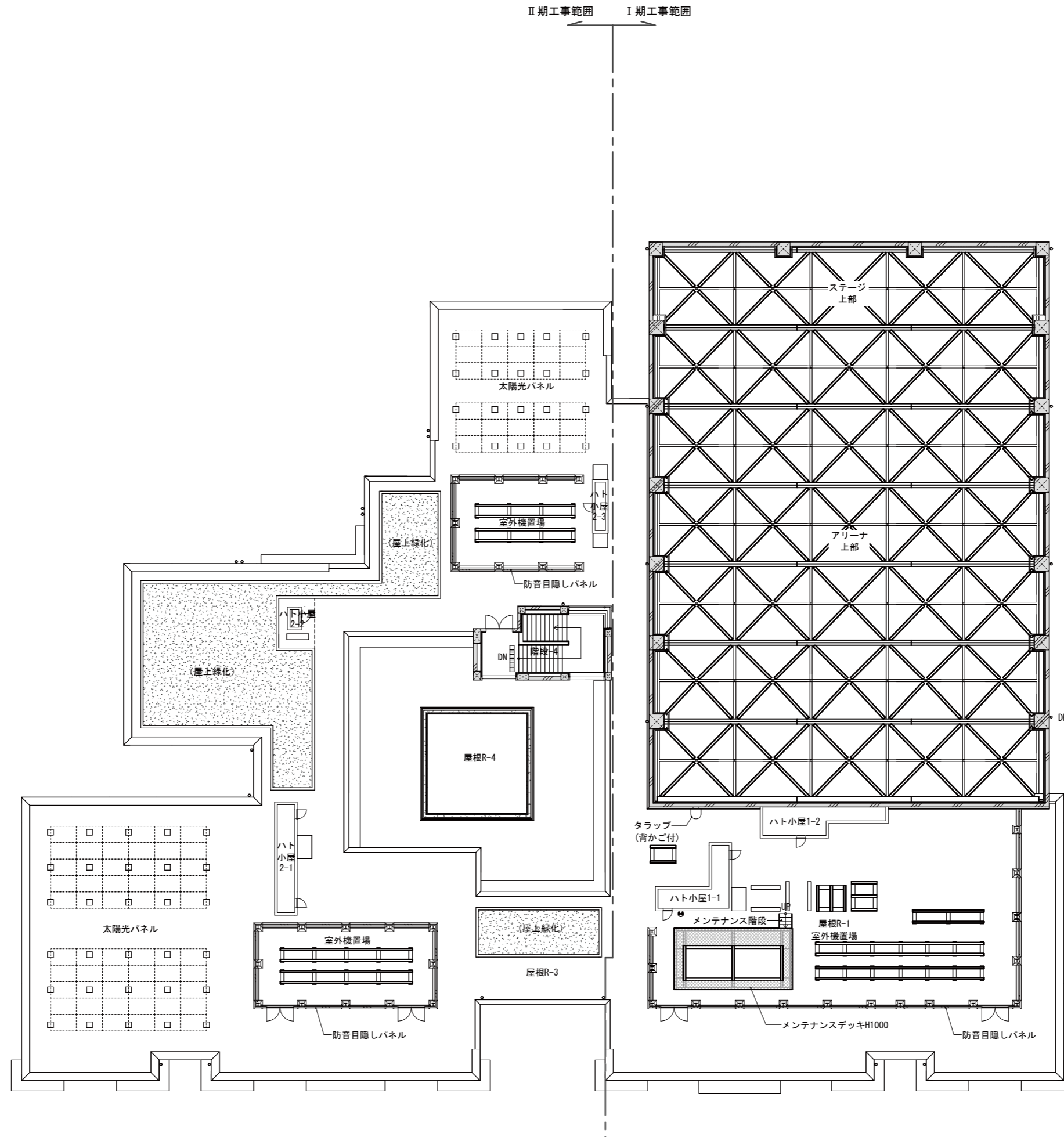


I期時には  
間仕切り壁なし

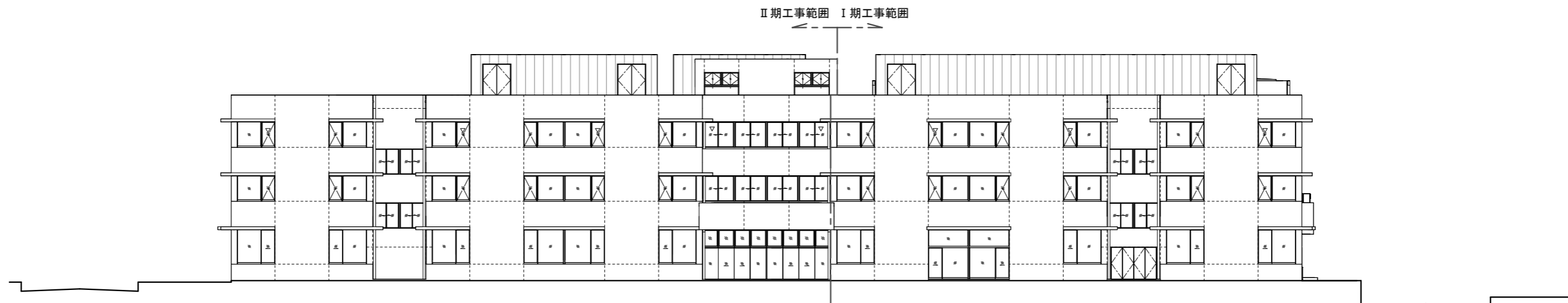
2階平面図



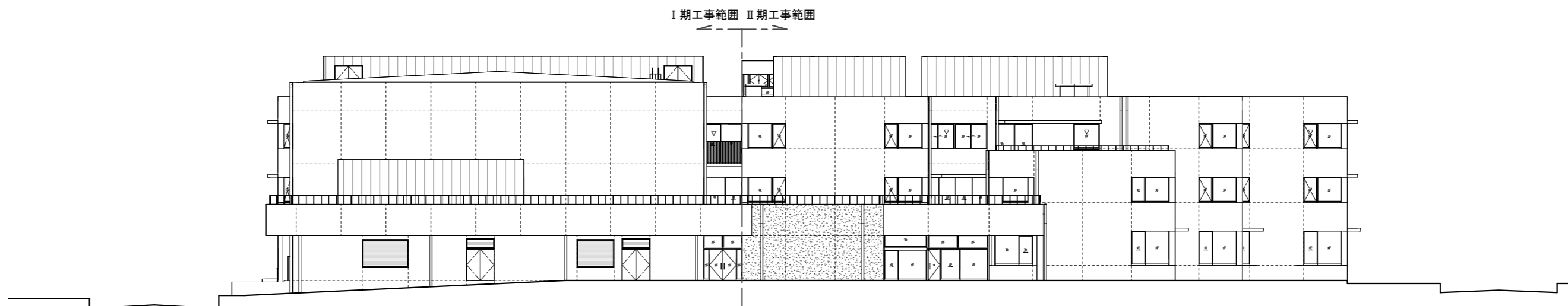
3階平面図



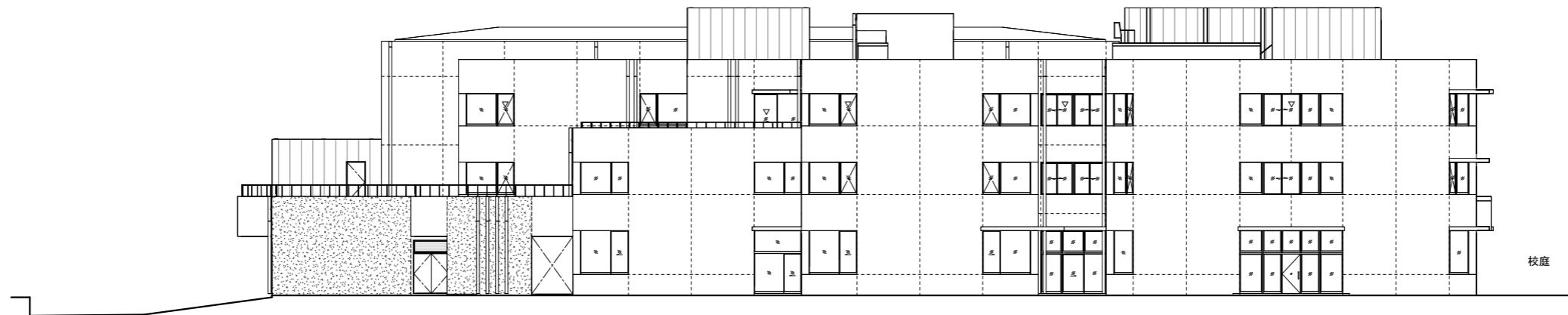
塔屋平面図



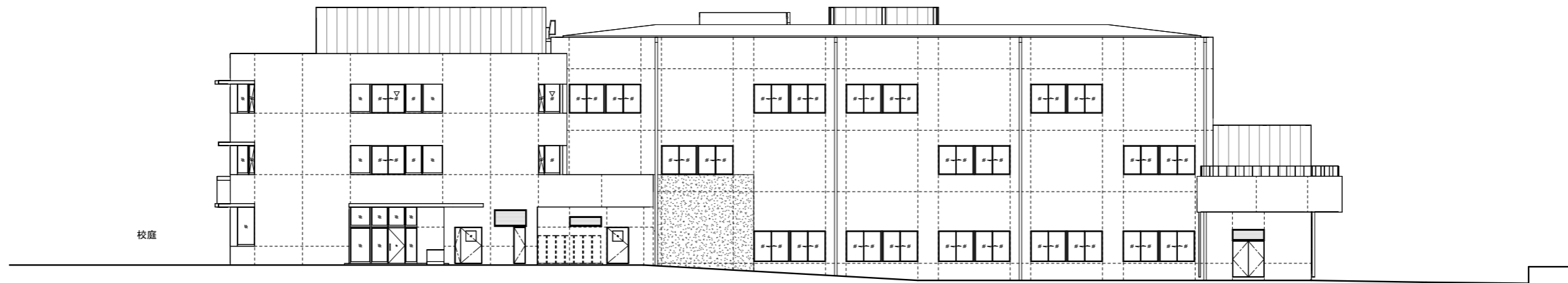
南側立面図



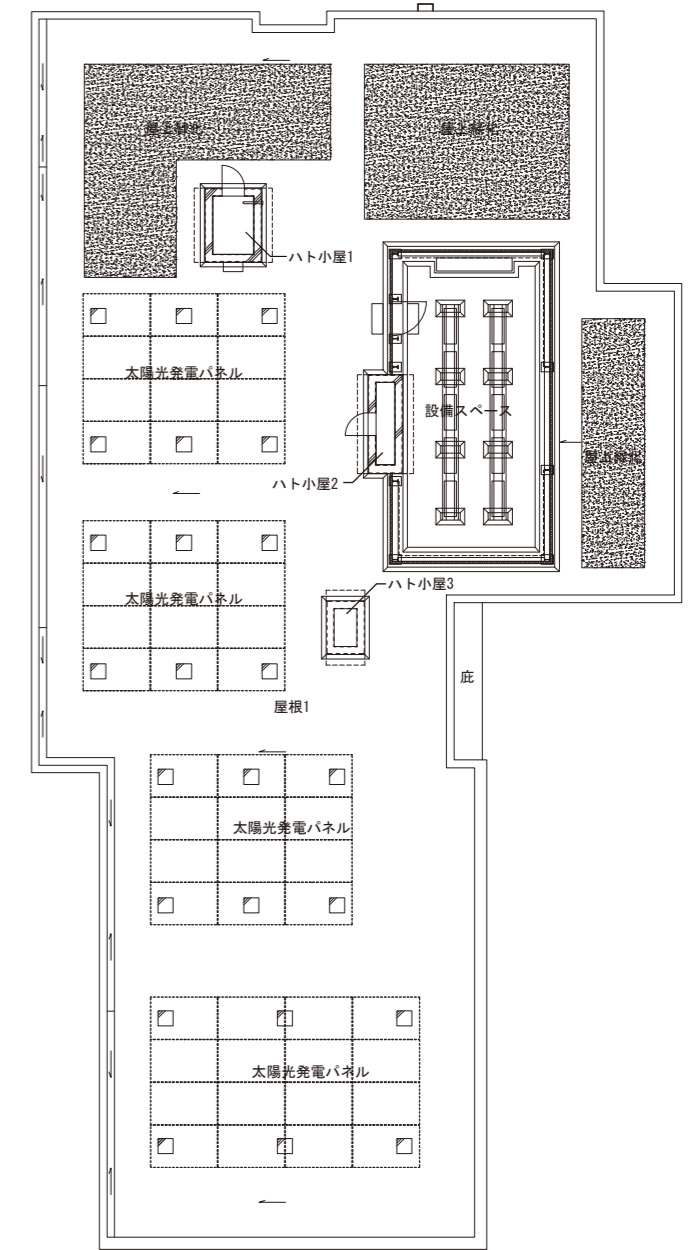
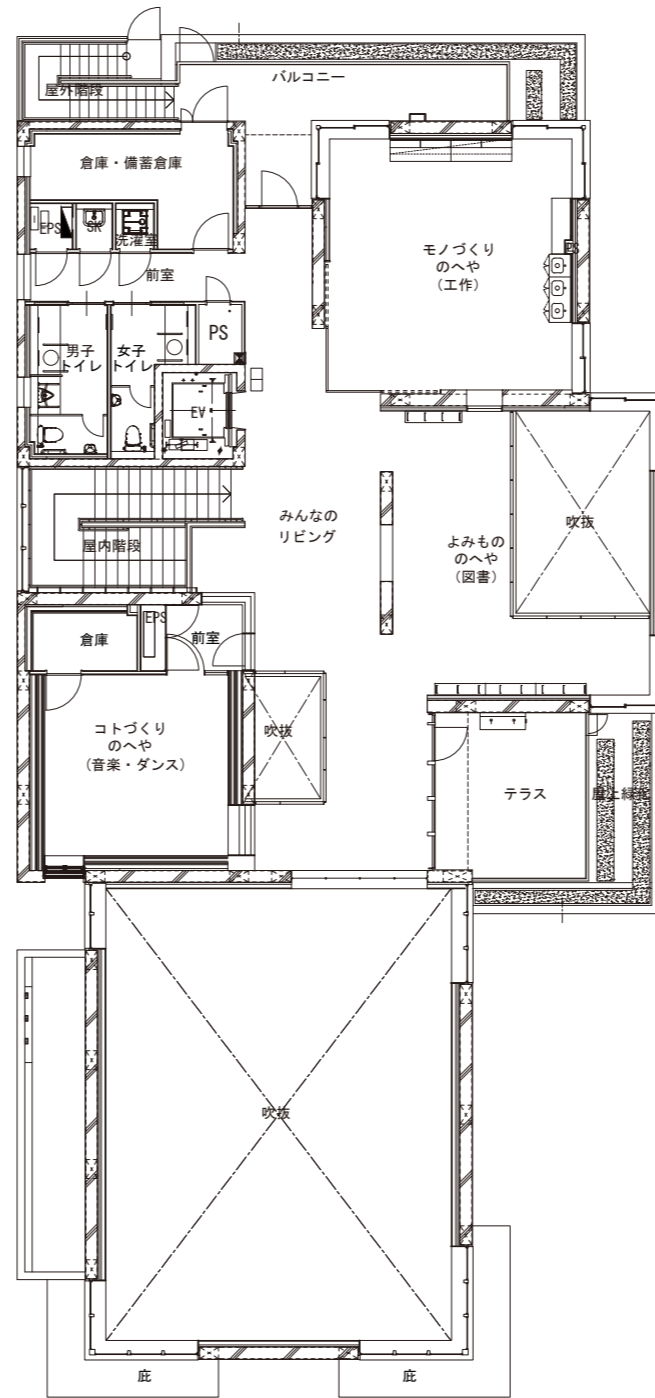
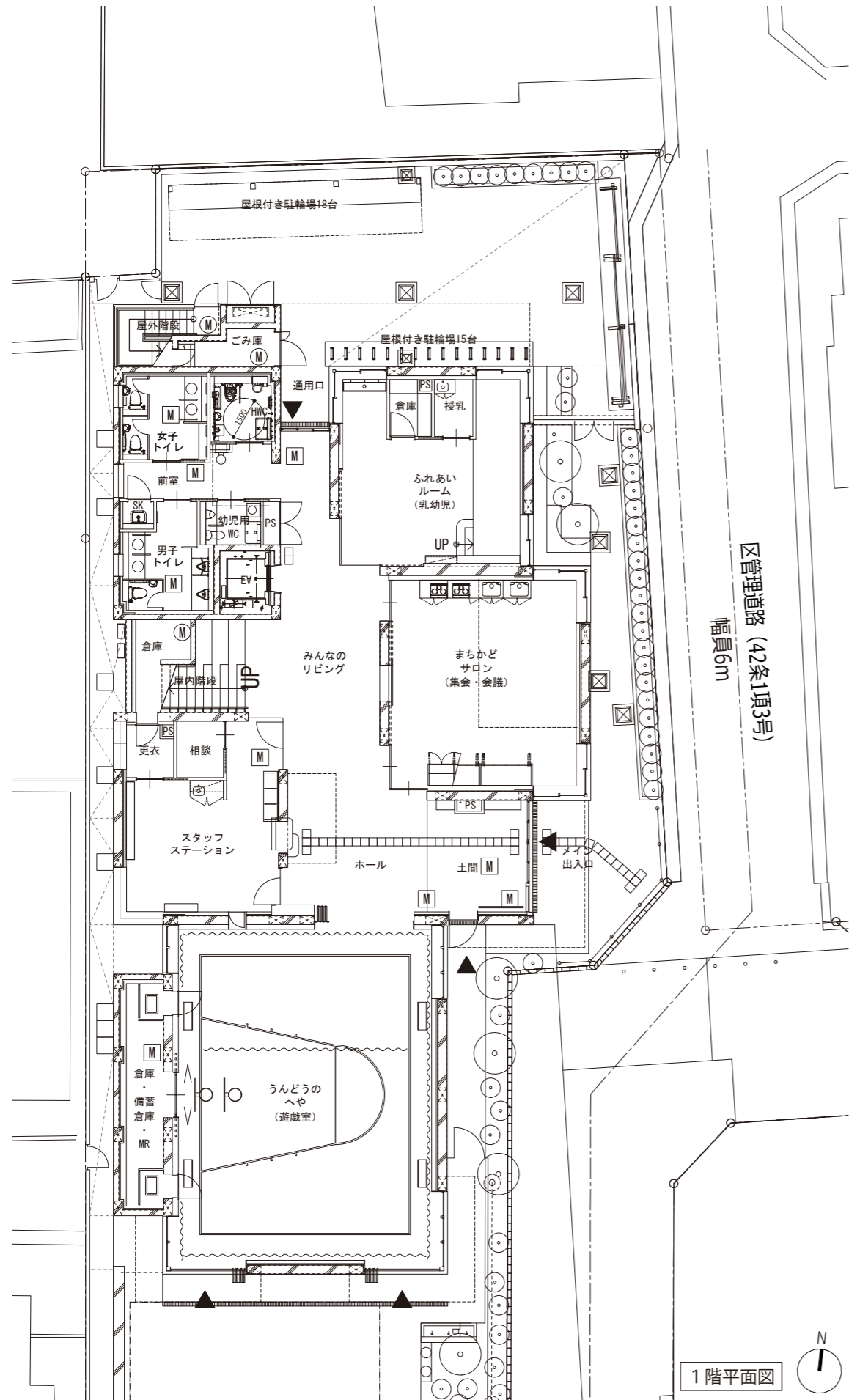
北側立面図

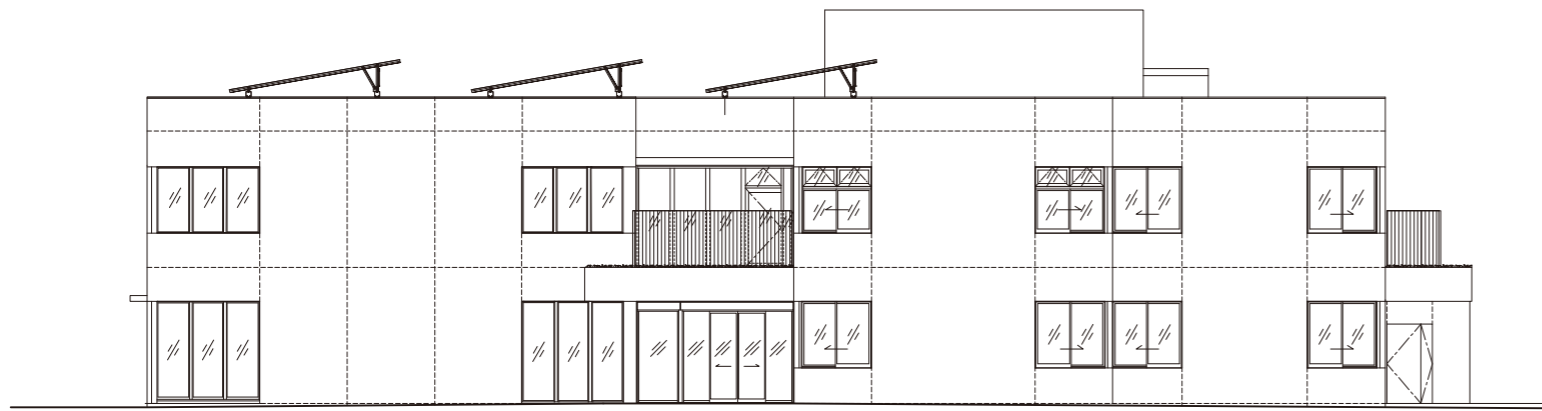


西側立面図

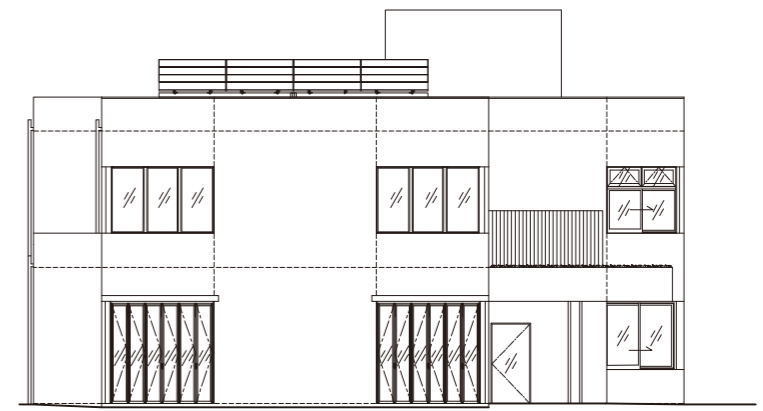


東側立面図

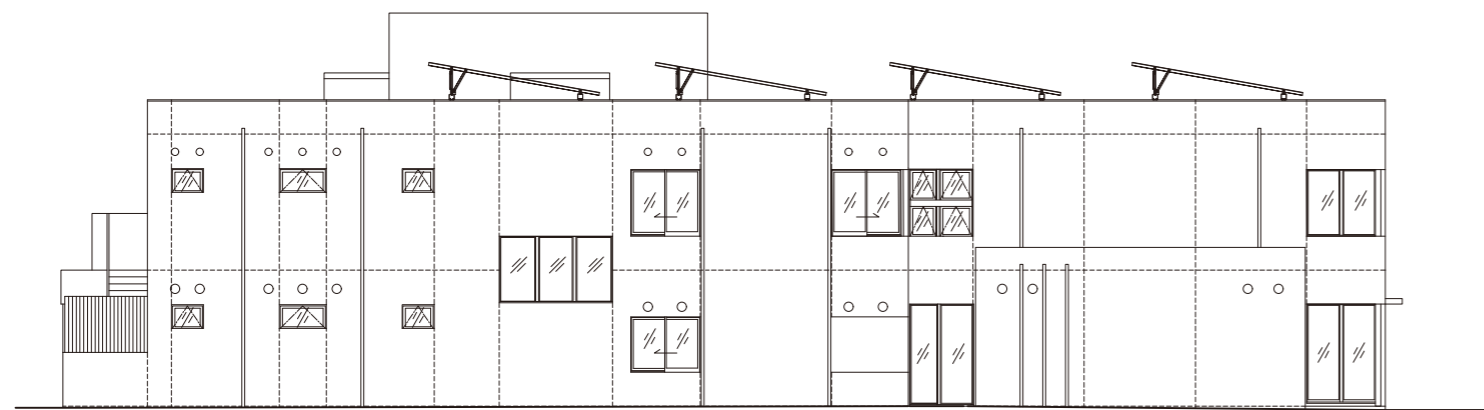




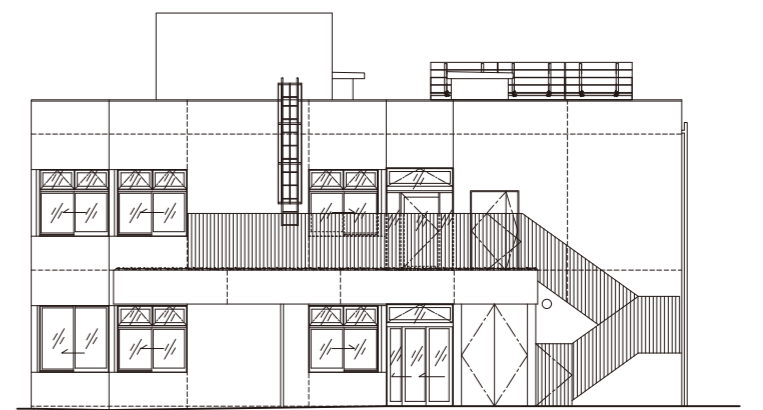
東側立面図



南側立面図



西側立面図



北側立面図

