

せたがや

SETAGAYA



第47回

せたがや ふるさと 区民まつり

せたがやふるさと
区民まつり
キャラクター
「せたがやう丸」



みつけよう 心のふるさと
ひろげよう 心のふれあい

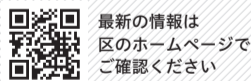
“区民による手づくりのまつり”である「せたがやふるさと区民まつり」は、
子どもから大人まで、誰もが楽しめるおまつりです。
今年もたくさんの出店や催し物を用意してお待ちしています。

区のおしらせ
せたがや

毎月1日・15日
25日(地域版)発行
※1月15日の発行はありません。

発行 世田谷区
編集 広報広聴課

区役所
〒154-8504
世田谷区世田谷4-21-27
☎5432-1111(代)
☎5432-3001(広報広聴課)



最新の情報は
区のホームページで
ご確認ください

主催/せたがやふるさと区民まつり実行委員会
担当/区民健康村・ふるさと・交流推進課

せたがやコール

☎03-5432-3333
FAX 03-5432-3100

せたがやふるさと
区民まつりの
ホームページ ▶



主な催し物について、
詳しくは2面へ

6月6日(土)・7日(日)

両日とも 午前11時～午後9時

会場

JRA馬事公苑

(上用賀2-1-1)

けやき広場

(上用賀2-3・4の間)

column

区民まつりは8月から6月開催へ

今年の「せたがやふるさと区民まつり」は、6月6・7日に実施します。会場である馬事公苑が、アジア競技大会の馬術競技会場として使用されるためです。また、近年は酷暑の影響が一段と深刻化していることから、来年は9月の開催となります。

毎年、多くの来場者でにぎわう「ふるさと物産展」には、全国の交流自治体が参加

し、それぞれが誇る特産品が販売されます。区内の福祉団体や商店街によるブースも並び、子どもたちに人気の「子どもコーナー」や「昔あそびコーナー」、さらには国際交流を体験できる場も用意されています。

ステージでは、様々なジャンルのパフォーマンスや音楽が披露されます。さらに、キャラクターショーや、著名なアーティストに

よるフィナーレコンサートも毎年大きな注目を集めています。区内各地のおみこしが行進する光景も、区民まつりならではの見どころです。

初夏の時期での開催となるため、当日の気象条件によっては熱中症への注意が必要です。ご来場の際には、体調管理に十分配慮してお越しく下さい。



世田谷区長
のぶと
保坂 展人

マーク概要
☑=対象(特記ない場合、どなたでも) ☑=日時・日程 ☑=会場 ☑=講師 ☑=費用(特記ない場合、無料)
他=ほかの情報(「保育可」は生後5か月以上で首がすわっている子~未就学児が対象) ☑=申込方法(特記ない場合、発行日時時点で申込可) ☑=問合せ先 区HPQ:00000=区のホームページの検索メニュー ページIDから探すへ
番号入力でページを表示 ☑=要件を満たすとせたがやPayのポイントがもらえます



区の手続きや施設・イベント案内は **せたがやコール** (午前8時~午後9時 年中無休)
☎03-5432-3333 FAX03-5432-3100 ●問合せフォーム 区HPQ:25858

せたがやふるさと区民まつりの 主な催し物

6月6日(土)

キャラクターショー

超宇宙刑事 ギヤバン インフィニティ キャラクターショー

時間/午前11時35分~午後0時5分
会場/はらっぱステージ

観覧
無料



©テレビ朝日・東映AG・東映

- 東京都市大学等々力中学校・高等学校 太鼓部 (オープニングイベント)
- せたがやまつりざん舞! (盆踊り・よさこい・阿波踊り)
- なにぬの屋 (紙芝居) 出演: 渋沢やこ
- BMX フリースタイルショー

6月7日(日)

フィナーレコンサート

影山ヒロノブ 遠藤正明 きたただにひろし

時間/午後7時~8時30分
会場/はらっぱステージ



- 国士舘大学チアダンス部 ELVES (オープニングイベント)
- 子どもみこし・子ども山車
- みこし連合行進と太鼓の響演
- 街のお楽しませやさん (紙芝居) 出演: 梅ちゃん
- パントマイム 出演: チカパン



6月6日(土)・7日(日)

ふるさと物産展

交流自治体による物産展 (全国30自治体)



実行委員会グッズの販売

LUNA SEA INORANとの
コラボTシャツも販売!

- 子どもコーナー
- 昔あそびコーナー
- 区民活動団体によるステージイベント

囲碁・将棋コーナー

- モルック
- 馬とのふれあい
- 参加型 ミュージックステージ 出演: nagi



会場案内



- 駐車場はありません。ご来場の際は、公共交通機関をご利用ください。
- JRA馬事公苑等への問合せはご遠慮ください。
- 会場周辺道路では、一部交通規制(車両通行止め)を実施します。

来年以降の開催時期変更のお知らせ

令和9年(2027年)からは、熱中症リスクの高い時期を避け、より安全な開催に向け、開催時期を9月に変更します。

第48回 せたがやふるさと区民まつり

開催予定日 令和9年9月4日(土)、5日(日)
午前11時~午後9時

引き続き、皆様のご理解・ご協力をよろしくお願いいたします。

ハガキ・FAX等の記入例

- あて先は各記事の申込先 ●往復ハガキの場合は、返信用にも住所・氏名を記入 ●連記・重複申込不可
- 特に条件のある場合は明記します

- ①行事名(コース)など ②住所 ③氏名(ふりがな) ④電話またはFAX番号
- ⑤「保育可」の催し等で保育希望の場合は、その旨と子どもの氏名(ふりがな)・年齢

お知らせ

区政参加 人材募集 その他

赤十字活動資金の募集にご協力をお願いします

日本赤十字社の国際救援活動や災害救護等は、皆さんから寄せられる活動資金で支えられています。世田谷区日赤奉仕団では、年間を通じて活動資金を募集しており、奉仕団員・協賛委員が各家庭を訪問します。ご理解とご協力をお願いします。

☎市民活動推進課

☎6304-3166 FAX6304-3597



詳しくは、日本赤十字社東京都支部のホームページへ▶

区立温水プール入場券の利用時間の変更

6月1日～9月30日の入場券は、1回券から2時間券に変更します(1時間券もあり)。料金等詳しくは、各施設にお問い合わせください。

☎温水プール(総合運動場)☎3417-0017 FAX3417-0013、千歳☎3789-3911 FAX3789-3912、太子堂中学校☎・FAX3413-9311、玉川中学校☎・FAX3701-5667、烏山中学校☎・FAX3300-6703、梅丘中学校☎・FAX3322-6617)



国際平和交流基金助成事業の募集

対象事業／区内で実施する、国際化や多文化共生を推進する活動等(原則として新規または既存事業を拡充する活動)

対象団体／次の全てに当てはまる団体①構成員の半数以上が区内在住・在勤・在学であり、区内で活動を行っている②法人格を有する、または5人以上の構成員で組織されている

助成限度額／1事業につき20万円

他詳しくは、募集要領(☎、区HPにあり)をご覧ください。

申☎へ応募書類(募集要領にあり)を郵送・持参 5月21日～6月4日(必着)まで

☎文化・国際課

☎6304-3439 FAX6304-3710

区HP 24577



職員募集

保育入園事務嘱託員(非常勤)

勤務日数／月14日

報酬／月額14万3689円(期末・勤勉手当あり)

任用期間／8月1日～令和9年(2027年)3月31日

募集期限／5月31日

☎保育認定・調整課

☎5432-1200 FAX5432-1506

区HP 23103

区立中学校部活動支援員

対18歳以上

勤務日数／月20日以内

報酬／時給1500～2000円

任用期間／委嘱開始日～その年度の3月31日

他随時募集。

☎地域学校連携課

☎5432-2723 FAX5432-3025

区HP 2008

休業します

- 粕谷図書館 5月26～28日
特別整理期間のため

- 大蔵第二運動場 6月2～4日
施設保守点検のため

- 玉川中学校温水プール 8月2日終日
大会開催のため

税・保険・年金

税金 国保・高齢者医療 介護保険 年金

介護保険制度が改正されます

安心して医療・介護・福祉サービスを受けられる体制を整備するため、国による令和8年度(2026年度)報酬改定が行われることとなりました。これにより、介護保険サービスを利用する際の負担額が増える場合があります。介護保険サービスを利用される方は、担当のケアマネジャーや介護サービス事業所にお尋ねください。

1 介護職員等処遇改善加算の拡充

介護職員等の他職種と遜色のない処遇改善に向けて、6月から介護職員等処遇改善加算が拡充されます。

2 介護保険施設等における食費の基準費用額等の引き上げ

近年の食材料費の上昇や、食事の提供に要する平均的な費用の額と基準費用額との差が生じている

ことを踏まえ、8月から基準費用額(食費)が1日あたり100円引き上げになります。低所得者については、所得区分に応じて、利用者負担限度額が据え置きまたは1日あたり30～60円の引き上げになります。

また、一部の施設を除き、所得区分が第3段階②の負担限度額(居住費)が1日あたり100円の引き上げになります。

☎介護保険課 1 ☎5432-2294 2 ☎5432-2646
いずれも FAX5432-3059 区HP 2228

マイナポータルからできる年金等受給関係の手続きがあります

マイナンバーカードをお持ちの方は、マイナポータルを通じてスマートフォン等から手続きができます。

電子申請の対象となる届書

- 老齢年金請求書(ハガキ型を含む)
- 年金生活者支援給付金請求書(ハガキ型)
- 年金受取機関変更届
- 扶養親族等申告書

他年金の未加入期間がない等、一定の条件を満たす方が対象です。

☎日本年金機構ねんきんダイヤル☎0570-05-1165(050で始まる電話からの場合は☎03-6700-1165)、世田谷年金事務所三軒茶屋相談室☎6844-3871(音声案内「1」→「2」)

FAX3421-1147

詳しくは、日本年金機構のホームページへ▶



子ども・若者

子ども・若者 子育て

第2回子育て支援者養成研修(全6回)

対修了後、援助会員として責任をもって子どもの一時預かりや送迎を行う意思があり、区内または隣接区市内在住の18歳～おおむね70歳までの方(高校生不可)

日程	時間
① 7月8日(水)	午前9時45分～午後2時45分
② 7月14日(火)	午前9時45分～午後3時55分
③ 7月16日(木)	午前9時45分～午後3時15分
④ 7月21日(火) または28日(火)	午前9時45分～午後0時45分
⑤ 7月23日(木)	午前9時45分～午後3時15分
⑥ 7月30日(木)	午前9時45分～午後4時20分

☎場三茶しゃれなあどホール

他保育士・看護師等の有資格者は、一部科目の

受講が任意となります。

申ホームページ(二次元コード)、☎へ電話・FAX・ハガキ(記入例3面。年齢、④は希望日があれば明記) 6月19日(必着)まで 抽選60人

☎世田谷区ファミリーサポートセンター
〒157-0066 成城6-3-10 4階

☎5429-1200 FAX5429-1202



子ども食堂に関する補助金等の申請受付

1 子ども食堂運営助成金(社協)

助成内容／子ども食堂へ参加する全ての方の食料費の一部

2 子供食堂等居場所支援事業補助金(都・区)

助成内容／子ども食堂運営にかかる費用

3 多世代食堂支援事業補助金(区)

助成内容／子どもと保護者以外の区民(多世代)の方の食料費等の一部

共通事項

対区内で子ども食堂を運営している団体または個人

他詳しくは、募集要領(地域社会福祉協議会事務所、ホームページ(二次元コード)にあり)をご覧ください。

申☎へ所定の申請用紙(募集要領にあり)を郵送・持参 7月31日(必着)まで

☎(社福)世田谷区社会福祉協議会

☎5429-2233 FAX5429-2204

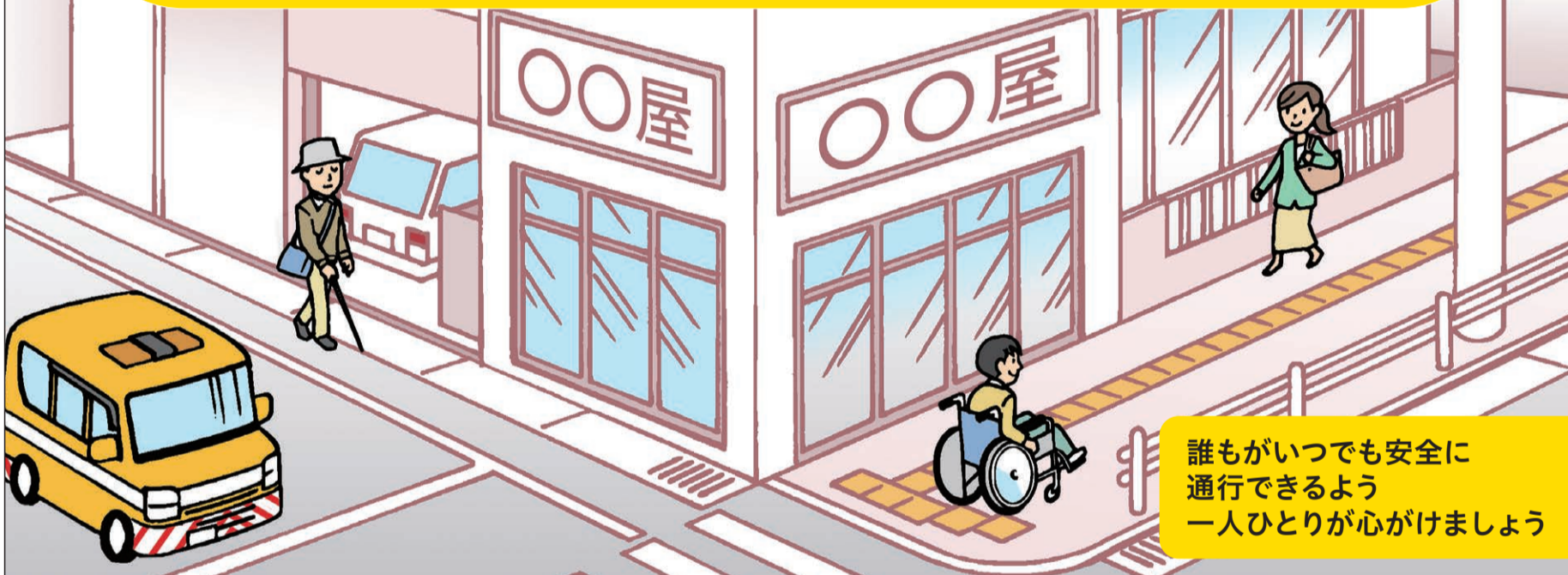


道路を正しく使いましょう



これって **ダメ** なの？

上と下でちがいが7つあります。探してみよう！



誰もがいつでも安全に
通行できるよう
一人ひとりが心がけましょう



道路に許可なく 物を置くことは できません



目の不自由な方やベビーカー・車いすを利用する方など、
子どもからお年寄りまで、様々な歩行者が道路を利用します。

道路にはみ出した商品・樹木・置き看板などは、通行の妨げとなるだけでなく、
ぶつかったりつまずいたりして危険です。

道路の不正使用・不法占用が原因で事故が発生した場合、
その設置者や管理者が責任を問われ、損害賠償を求められることがあります。

問合せ先

土木計画調整課 道路監察担当 ☎ 6432-7958 FAX 6432-7993

土木管理事務所

世田谷 ☎3424-2790 FAX 3424-2501 北沢 ☎5486-7010 FAX 3412-6847
玉川 ☎3702-4914 FAX 3702-3762 砧 ☎3417-9571 FAX 3417-9573
烏山 ☎3308-8133 FAX 3305-2484

間違い探しの
答えはこちら ▶



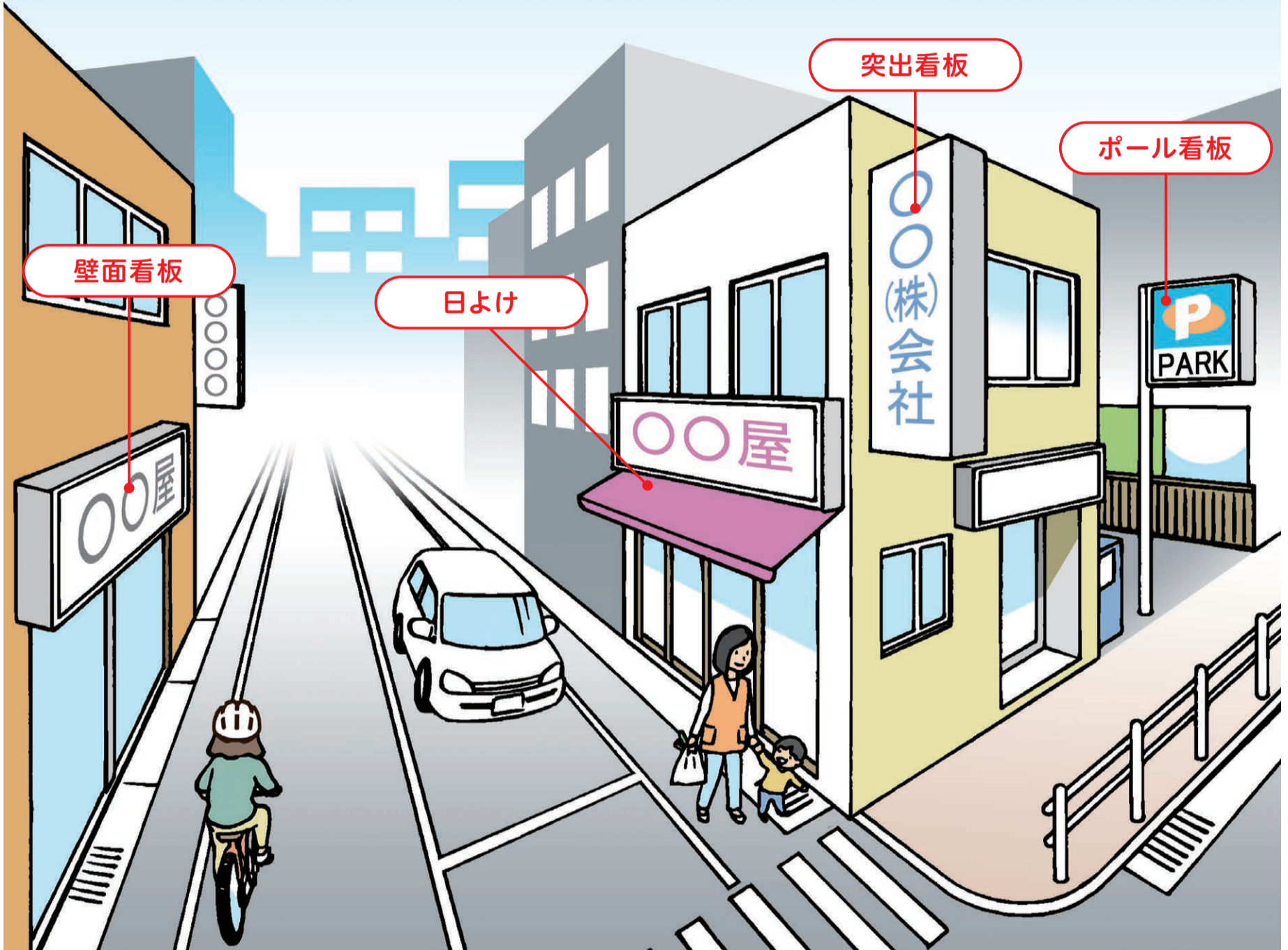
区HPQ 4620

⚠️ 看板などを道路の上空に出すときは、占用許可が必要です

看板などを
所有されて
いる方へ

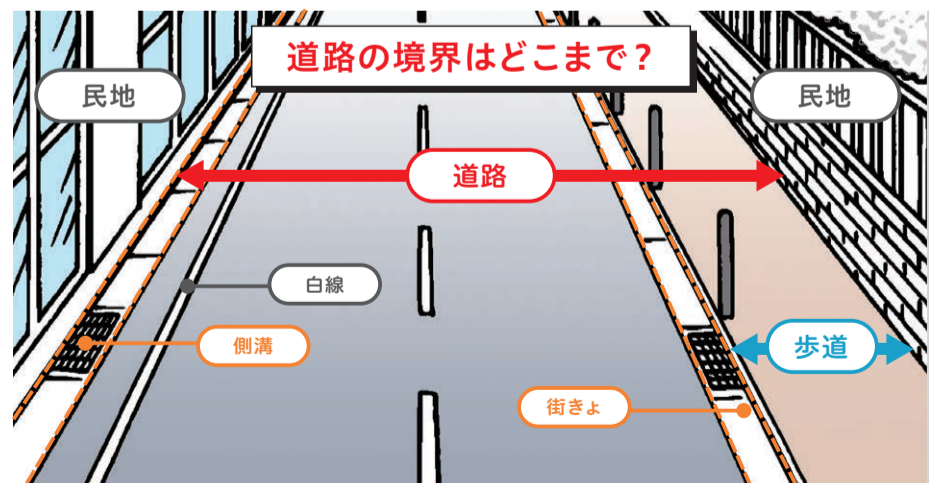
今年度も引き続き、 看板などの 現地訪問調査を行います

(敷地内に収まっている看板・日よけは、調査の対象ではありません)



今年度の調査対象は北沢・砧地域です。
訪問により、道路占用許可申請等の手続きに
関する内容説明を行います。
許可基準に適合しているかどうかを確認する
ため、区道に突き出した看板と日よけの高
さや出幅、面積などを測量します。ご協力
をお願いします。

看板調査について 区HPQ 20681
道路占用許可申請について 区HPQ 4619



問合せ先

土木計画調整課 道路監察担当 ☎ 6432-7958 FAX 6432-7993

土木管理事務所

世田谷 ☎3424-2790 FAX 3424-2501 北沢 ☎5486-7010 FAX 3412-6847 玉川 ☎3702-4914 FAX 3702-3762
砧 ☎3417-9571 FAX 3417-9573 烏山 ☎3308-8133 FAX 3305-2484

建築調整課

(東京都屋外広告物条例について)

☎ 6432-7160 FAX 6432-7985

健康・福祉

健康

障害のある方

高齢者

胃がん(内視鏡)検診

対 区内在住の50歳以上で、職場等で内視鏡による胃がん検診の機会がない方(2年に1回) ※同一年度に胃がん検診(エックス線撮影法も含む)を受診済みの方、前年度に胃がん(内視鏡)検診を受診済みの方、胃腸の病気で加療中の方等は対象外です。服薬の状況等により医師の判断で受診できない場合があります。

受診期限/令和9年(2027年)3月31日

場 区内の検診実施機関

費 1500円(生活保護等受給中の方、令和7年度(2025年度)住民税非課税世帯の方(世帯全員の令和6年(2024年)分所得が非課税の場合)は無料)

他 受診要件等の事前確認のため、できる限り電話でお申し込みください。

申 問へ電話・ハガキ・FAX(記入例3面。検診名、生年月日、性別、日中連絡が取れる電話番号も明記)・ホームページ(二次元コード)

問 世田谷区がん検診受付センター

〒156-0043 松原6-37-10

☎6265-7573 FAX 6265-7559



訪問口腔ケア健診

対 区内在住で次のいずれかに当てはまる外出が困難な方①介護保険要介護認定1~5②身体障害者手帳1・2級③愛の手帳1・2度④その他①~③に準ずる方

受診期限/令和9年(2027年)3月31日

申 問へ電話・FAX・ハガキ(記入例3面。要介護区分等外出が困難な理由、生年月日も明記)

問 世田谷保健所健康推進課

〒154-0017 世田谷4-24-1

☎5432-2442 FAX 5432-3102

区民健康診断

内容/問診・計測・診察・血圧測定・尿検査・血液検査、食事診断等(診断書は発行できません)

対 令和9年(2027年)3月31日時点で16~39歳の区民で、お勤め先等で健康診断を受ける機会のない方(年度内1回限り)

費 500円

申 区HPからオンライン手続き 先着40人程度

問 総合支所健康づくり課(世田谷☎5432-2893

FAX 5432-3074、北沢☎6804-9355 FAX 6804-

9044、玉川☎3702-1948 FAX 3705-9203、砧☎

3483-3161 FAX 3483-3167、烏山☎3308-8228

FAX 3308-3036) 区HPQ 3057

光化学スモッグの発生にご注意ください

光化学スモッグ注意報の発令

- 出張所など区の施設や薬局等に「表示幕」を掲示
- ラジオ エフエム世田谷(83.4メガヘルツ)
- 大気汚染テレホンサービス ☎03-5640-6880
- 都環境局のホームページ(二次元コード)



注意報の発令後は、外出や屋外での運動はできるだけ控え、外出から戻ったときは洗眼やうがいをしてください。めまいや吐き気、目・喉の異常等がある場合は、医療機関を受診するとともに世田谷保健所健康推進課(☎5432-2442 FAX 5432-3102)へ連絡してください。

休日診療/世田谷区医師会☎6704-9111、玉川

医師会☎3704-2481、都医療機関案内サービス☎03-5272-0303、医療

情報ネット(二次元コード)

問 環境保全課☎6432-7137 FAX 6432-7981、

世田谷保健所健康推進課(前記☎・FAX)



仕事

仕事

産業

就職応援プログラム「世田谷で働こう！」

1 あなたに合った企業を紹介します

①若年者就職応援プログラム②Nextミドルプログラム

内容/区の基準を満たした企業等の求人の紹介、就職個別カウンセリング

対 ①区内企業への正社員就職を希望する40歳未満の方(令和9年(2027年)3月卒業予定の学生、転職活動やアルバイト中の方も可)②区内在住で正社員就職を希望する35~54歳の方

2 プログラム参加企業の募集

内容/合同企業説明会、定着促進研修・採用セミナー、採用・定着コンサルティング等

対 区内に本社・本店や事業所を持つ、区の基準

に適合した中小企業、社会福祉法人等

募集期間/令和9年(2027年)3月31日まで

共通事項

問 世田谷で働こう!事務局

☎6734-1303 FAX 6740-7940

詳しくは、ホームページへ▶



訪問看護のおしごとセミナー「見て・触れて・試して学べる在宅医療機器の展示・体験」

対 看護師・准看護師の有資格者、看護学生、訪問看護に関心があり、看護師を目指す方

日 6月20日(土)午後2時~4時

場 保健医療福祉総合プラザ

講 医療機器メーカー担当者

他 保育可(6月4日までに要申込、先着3人)。

申 ホームページ(二次元コード)、問へ電話

6月18日まで 先着30人

問 世田谷区福祉人材育成・研修センター

☎6379-4280 FAX 6379-4281



イベント

催し

講座

シルバー人材センター 第2期パソコン教室(7~9月)

内容/パソコン入門・エクセル・ワード・パワーポイント等

対 18歳以上

場 用賀ワークプラザ(玉川台1-12-1)

他 Windows11使用。最低開催人数に満たないコースは未開講。

申 問へ電話・FAX(記入例3面) 5月29日まで

問 (公社)世田谷区シルバー人材センター宮坂本部

☎3426-9211 FAX 3426-9506

日程・費用など詳しくは、ホームページへ▶



糖質と上手につきあう食と運動講座(全3回)

日 7月1~15日の毎週水曜午後2時20分~3時50分

費 1回400円(指導料)

申 ホームページ(二次元コード)、問へ電話・FAX(記入例3面。性別・生年月日も明記) 5

月20日まで 抽選24人 ※抽選結果は当選者にのみ通知。

場・問 保健センター(松原6-37-10)

☎6265-7473 FAX 6265-7429

対象・内容など詳しくは、ホームページへ▶



認知症を知る講座「認知症の基礎知識~高齢期をすこやかに過ごすために」

対 区内在住・在勤・在学の方

日 6月22日(月)午後2時~4時

場 烏山区民会館(烏山区民センター内)

講 浅見大紀(公認心理師)

申 区HPからオンライン手続き、問へ電話・FAX(記入例3面) 6月14日まで 抽選150人

※抽選結果は落選者にのみ通知。

問 ☎せたがやコール 区HPQ 17750

やくみつるさんが語る平成時代~PART2

対 区内在住・在勤・在学の方

日 6月4日(休)午後2時~3時30分

講 やくみつる(漫画家)

申 図書館のホームページ(二次元コード)、問へ電話・FAX(記入例3面)

5月20日午前9時から 先着70人

場・問 中央図書館

☎3429-1811 FAX 3429-7436



消費生活講座「シニア向け初めてのスマートフォン安全教室」

対 区内在住のおおむね60歳以上の方

日 6月16日(火)午後2時~4時

場 消費生活センター

講 シニア情報生活アドバイザー(NPO法人アクティブシニア支援機構)

申 区HPからオンライン手続き、問へ電話・FAX(記入例3面) 5月31日まで

抽選20人 ※抽選結果は全申込者に通知。

問 ☎せたがやコール 区HPQ 32412

新しい平和館を見よう! インターン学生さんとのギャラリートーク

新しい常設展を、展示づくりの舞台裏と、企画に込めた思いと共に紹介します。
日 6月21日(日)午後2時～3時
他 当日会場へ。
場・ 関 せたがや未来の平和館(平和資料館)
☎3414-1530 FAX3414-1532

メンズリブラボ連続講座 第1回子どもも大人も幸せになるためのジェンダー教育～学校の「男性性」を問いなおす

日 6月28日(日)午後1時30分～3時
講 星野俊樹(ジェンダー教育実践家)
他 保育可(要申込、先着順)。
申 申込フォーム(二次元コード)、関へ電話・FAX(記入例3面) 5月15日午前10時から先着25人
場・ 関 男女共同参画センターらぶらす
☎6450-8510 FAX6450-8511



世田谷区生涯大学 第1回公開文化講演会

テーマ/歌謡ノスタルジーで生き生きライフを～歌の力と心身の健康
関 区内在住・在勤・在学の方
日 6月20日(土)午後1時30分～3時
場 成城ホール
講 佐藤壮広(生涯大学講師)

他 手話通訳あり。
申 区HPからオンライン手続き、☎せたがやコールへ電話・FAX(記入例3面) 6月2日まで抽選200人 ※抽選結果は全申込者に通知。
関 市民大学・生涯大学事務局
☎3412-3071 FAX3412-3075 区HP 3583

世田谷区民健康村から

- 1 こども里山自然学校(夏の教室)
内容/農林業体験や川遊びなど
関 小学4～6年生
日 8月3日(月)～6日(木)
費 3万8190円(3泊10食、交通費・プログラム参加費等含む)
- 2 川場まるごと滞在記(夏の教室)
内容/農山村体験活動など
関 中学・高校生
日 8月3日(月)～6日(木)
費 4万1900円(3泊10食、交通費・プログラム参加費等含む)
- 3 手づくりそばの会(年間コース)
関 全4回参加できる家族・グループ等
日 ①種まき7月18・19日②収穫10月10・11日③脱穀・選別11月14・15日④そば打ち12月19・20日いずれも土・日曜
費 1口=1万6750円(管理費等含む)、①中学生以上9590円、小学生7030円②③中学生以上1

万60円、小学生7190円④中学生以上1万2210円、小学生7540円(いずれも1泊3食、プログラム参加費含む)
最低保証収穫量/そば粉2㍓
共通事項
場 世田谷区民健康村
申 関へハガキ・FAX(記入例3面) 5月31日(消印)まで
抽選 1 50人 2 16人 3 12口(1口4人まで)
※抽選結果は全申込者に通知。
関 世田谷区民健康村予約センター
〒378-0101 群馬県利根郡川場村谷地1320
☎0278-52-3311 FAX0278-52-3313



詳しくは、ホームページへ▶

福祉有償運送運転者講習会(国交省認定)

内容/福祉車両への移乗や、車いすの方を乗せての運転実習等、座学に実習を交えた実践的な講習
関 普通第一種運転免許所持者
日 6月20日(土)・21日(日)いずれも午前10時～午後5時
場 世田谷ボランティアセンター(下馬2-20-14)
費 区内在住・在勤の方6500円、区外の方1万円
申 関へ電話・メール(記入例3面) 先着20人
関 世田谷区福祉移動支援センター「そとでる」
☎5316-6621 info@setagaya-ido.or.jp

- 本紙は新聞折込のほか、区施設、駅(一部除く)、郵便局、ファミリーマート、一部商業施設などで配布しています。アプリ「マチイロ」、区HPからご覧になれます。
- 新聞を宅配購読されていない方へ本紙を無料でお届けします。区HP 7687 からオンライン手続き、☎せたがやコール(☎03-5432-3333 FAX03-5432-3100)へ電話・FAXでお申し込みください。
- 区HP 26421 のアンケートから、読んでみたい特集記事のテーマや紙面へのご感想・ご意見などをお聞かせください。

詳しくは 区HP 6262 へ



災害情報

- ▶世田谷区防災ポータル
- ▶公式 X @setagaya_kiki
- ▶FMラジオ 83.4メガヘルツ (エフエム世田谷のホームページからも聴取できます)



災害・防犯情報メール配信サービス 区HP 594



LINE



Instagram



YouTube



X



Facebook



メールマガジン



マチイロ

X・Facebook・メールマガジン・マチイロでは、本紙の発行もお知らせします!

区民の

ひろば

区の事業ではありません。参加等はご自身の責任で行ってください。

区民のひろばへの掲載について
関 区内で活動する団体、区内在住者を主な構成員とする団体(非営利などの条件あり) ※同一団体・人の掲載は6か月に1回まで(区の後援事業を除く)。詳しくは区HPへ。 無料
申 関へ掲載申込用紙(区HP・関にあり)をFAX・郵送・持参
【申込期限】掲載号を指定できる「催し物」は掲載希望号の発行日の1か月前(必着。土・日曜、祝・休日の場合は翌開庁日)まで。
※「会員募集」は先着順。

7月1日号掲載分から、「催し物」の掲載申込期限を変更します(掲載内容の確認期間を十分に確保するため)
●1日号へ掲載希望=前々月の15日 ●15日号へ掲載希望=前月の1日
※いずれも必着。土・日曜、祝・休日の場合は翌開庁日。
※引き続き、会場や区の後援の有無などが未定でも、申込可。詳しくは、区HPへ。
他 掲載内容は区のホームページにも掲載。公共施設を会場とする催し物は、掲載申込内容を施設管理者へ提供し、利用に関する確認をする場合があります。
関 広報広聴課 〒154-8504 世田谷4-21-27 ☎5432-2009 FAX5432-3001 区HP 6261

催し物

- (♣は区の後援事業)
◆アレチウリの駆除と金針菜(ヤブカンゾウの蕾)の採取
6/28(日)9～12時 谷沢川水門前(野毛1-2)河川敷(雨天中止) (TAMARIVERチャンネル ☎090-9108-4460 岩井)
◆大家好(皆様こんにちは)中国語学習会(上級)
5/31(日)①9時半～11時②14時半～16時 ①烏山区民センター②経堂地区会館 要申込(ビジネス中国語クラブ ☎090-6487-5278 info@zwzwtong21@outlook.jp 横手)
◆砧クロカン練習会「強い脚力」を作る!(10～30キロを1キロ5～6分で走れる方)
5/31(日)8時半～11時半 砧公園 ホームページからつじかぜAC (HP https://tuzikazeac.com/enrollmentguidance-new/ ☎090-4548-1573 芦澤)
◆はじめてのフラダンス講習会(65歳以上の女性)
5/29(金)15時半～16時半 桜丘区民センター 千円 要申込(シニアのフラダンス ☎090-7728-0488 info@ta8tsu20mi@docomo.ne.jp 城沢)
♣ 駒澤大学公開講座「敦煌莫高窟と敦煌遺書」
6/6(土)10～11時半 同大学・深沢キャンパス(深沢6-8) 1500円 ホームページから同大学深沢校舎事務室 (HP https://komazawa-u.sa-advance.com/ ☎3702-9625)

- ♣ 社労士による烏山街頭年金・労働相談会(パワハラや解雇等に伴う労働相談も可)
5/22(金)10～16時 烏山区民センター前広場(東京都社会保険労務士会世田谷支部 ☎3420-3748 久禮)
◆社交ダンスとアルゼンチンタンゴダンス講習会(初心者対象)
5/29(金)13～14時半 上馬地区会館 千円 要申込(ダンスサークルべる ☎090-6022-1102 岸川)
◆岳精会詩吟用賀教場(無料)見学会
5/22(金)12時半～14時半 玉川台区民センター 要申込(同会 ☎080-2248-9383 松本)
◆基礎から学ぶフォークダンス講習会(全2回)
6/4・11いずれも木曜15～17時 桜上水南地区会館 500円(テキスト代) 要申込(宮坂フォークダンスクラブ ☎3413-5547 info@wako-kisa_5@yahoo.co.jp 渋谷)
◆税理士による相続の個別無料相談会
①6/2(火)・16(火)、7/14(火)、8/11(木)、9/15(火)
②5/29(金)、6/30(火)、7/28(火)、9/1(火)・29(火)いずれも13時15分～16時15分 ①三茶しゃれなあとホール②成城ホール 要申込(世田谷相続サポートの会 ☎070-1423-4475 info@so-uzoku.support@gmail.com 内田)
◆歌声喫茶の雰囲気や童謡唱歌、昭和歌謡、世界の歌をみんなで歌う楽しい歌の会
6/11(木)10～12時 別館桜丘ホール 1500円(歌本代別) 要申込(うたごえ・スマイル ☎090-9959-7926 info@imucin@outlook.jp 猪村)

- ◆リウマチ友の会懇談会(関節リウマチでお悩みの方の懇談会、12名程度)
6/16(火)13時半～15時半 成城ホール会議室 300円 6/14までに要申込((公社)リウマチ友の会世田谷 ☎070-9144-3252 坂井)
♣ 日本体育大学公開講座①最新冷却法から119番通報のコツまで実践型熱中症対策講座②トレーニングのすゝめ(筋トレ)
①6/27(土)10～12時②6/28(日)14～16時 同大学・世田谷キャンパス(深沢7-1) ①②各千円 ホームページから同大学社会連携センター (HP https://www.nittai.ac.jp/about/approach/kokai_koza.html ☎5706-0911 平日8時半～17時に)
◆伝統文化親子教室(茶道・いけば花、幼児～中学生対象、全10回)
7/4・18、8/8・29、9/12・19、10/3・17、11/7・14いずれも土曜10～11時半、14～15時半 松花庵(成城2-37) 1万円 メールで世田谷区花道茶道文化協会・宮川(☎090-8312-2596 info@risyu3838@yahoo.co.jp)
♣ 半幅帯でサコッシュ(ポシェット)作り
5/27(木)13～15時半 リサイクル千歳台 千円 要申込(NPO法人えこひろば ☎090-6315-7432 info@ecotsuka511@gmail.com 塚元)
◆風呂敷を使ったヨガFLOWSHIKI®(ヨガ初心者、運動不足解消に)
6/19(金)13～14時 梅丘地区会館 500円 要申込(いきいきウェルネスクラブ ☎080-7500-5550 イシワタ)

同窓会

- ◆八幡中学校同窓会(総会)
6/14(日)14～16時 同校(☎3701-4696 佐原)
◆瀬田中学校同窓会
6/14(日)15～17時半 同校 5千円(☎090-3236-1665 info@junnosuke77suzuki@icloud.com 鈴木)

会員募集

- ◆目黒鳥見会世田谷支部(野鳥観察、51歳以上対象)
月1回東京近辺 曜日・場所要問合せ(☎090-1213-4889 鈴木)
◆都千家如水流(茶道、中学生以上)
第1・3火曜10時から、13時から、第1・3日曜13時から いずれも2時間半 等々力近辺 月:7千円 年:1万円(☎3703-1345 info@josuiryu@m-josuiryu.jp 片山)
◆紫陽花の会(絵画)
月2回金曜13～16時半 主に砧総合支所区民集会所 月:6千円(☎3428-3079 鈴木)
◆ボーイスカウト第25団(年長～小学生)
月2・3日曜9～12時 主に上北沢区民センター 入:1万6千円 月:2千円(☎070-5451-6672 info@setagaya25.tokyo 古谷)



せたがやハイライト

世田谷区の「今」を写した写真とともに、イベントの様相や区政の新たな動きなどの話題をお届けします。

新緑の渓谷で春の恵みを体感

新緑がまぶしい季節を迎えた等々力渓谷公園で、地域の自然に触れる「たけのこ掘り体験」が行われました。親子連れを中心に多くの参加者が集まり、掘り出したばかりのたけのこを手にした子どもたちの笑顔が、渓谷に春のにぎわいを添えました。



リチウムイオン電池等の充電式電池は「不燃ごみの日」にお出してください

充電式電池や充電式電池内蔵製品は強い衝撃や圧力が加わると発火する危険があり、正しく分別をせずにごみに出してしまうと収集車両や処理施設の火災につながる危険性があります。

充電式電池や充電式電池内蔵製品の捨て方

- ①電池を使い切り、端子部分にテープを貼って絶縁する
- ②他の不燃ごみとは分け、中身の見える袋に入れて「充電式電池」と表示をして、不燃ごみの日に出す

※膨張・変形した充電式電池等は集積所に出せません。端子部分にテープを貼って絶縁し、清掃事務所、エコプラザ用賀、リサイクル千歳台、問の窓口にお持ちください。

問清掃・リサイクル推進課 ☎6304-3297 FAX6304-3341

世田谷区民意識調査にご協力ください

区民の皆さんが区政に対してどのようなご意見・ご要望をお持ちなのかを毎年調査しています。

調査結果は、今後の区政に反映していくための貴重な資料として活用します。

対世田谷区住民基本台帳から無作為に抽出した5000人

回答方法/広報広聴課から郵送する調査用紙に回答を記入し、同封の返信用封筒で返送。インターネット(パソコンまたはスマートフォン)からも回答できます。

問☎せたがやコール

防犯パトロール活動を支援します

①保険料の一部補助

補助内容/防犯パトロール活動のために加入した保険に対して支払った保険料(上限3万円)

対防犯パトロール活動を定期的実施している団体

②防犯パトロール物品助成(腕章等)

対防犯パトロール活動を定期的実施または計画している団体

共通事項

申問へ所定の申請書(問、区HPにあり。①は領収書等を添付)を持参 6月5日まで

問地域生活安全課 ☎5432-2267 FAX5432-3066 区HPQ 517

「世田谷みやげ」を募集します

応募基準・資格/①区内に事業所がある(一事業所1商品または1体験まで)②世田谷の魅力伝えている自慢の商品・体験である③区内で製造・販売・体験できる商品である(区外でも販売・体験をしている場合は、本店または事業所が区内にあること)④新規の場合、区内で1年以上の販売・提供実績を有する商品・体験である
申込フォーム(二次元コード)、指定の申込用紙(問、区センター、図書館等、世田谷区観光サイト「あなたの知らない世田谷」(HPhttps://www.kanko-setagaya.jp/)にあり)を郵送・持参
5月18日~6月15日(必着)まで

商品の申込み▶



体験の申込み▶



問(公財)世田谷区産業振興公社
〒154-0004 太子堂2-16-7 ☎3411-6715 FAX3412-2340

開設準備中

「せたエール」の実施場所・時間が変わります

せたエールは児童養護施設や里親等のもとを巣立つ若者など、親を頼ることができない若者が気軽に立ち寄ることのできる居場所です。今年度からは、実施場所を経堂に移し、週5日開所します。個別相談にも対応しています。オープン日は区HPをご覧くださいか、問までお問い合わせください。

日月・火・水・金曜=午後4時~9時、土曜=午前10時~午後3時

所在地/経堂2-3-8 1階・2階(経堂駅徒歩2分)

問せたエール ☎070-3613-4702 区HPQ 2117



令和7年度(2025年度)せたがやそだち加工品ビジネスプランコンテスト 入賞プラン

区内産農産物「せたがやそだち」の魅力発信と区内事業者の発展を目的に、「せたがやそだち」を使用した加工品の製造・販売プランを募集し、4件が入賞しました。

最優秀賞

ローズペタルジャム (バラの花びらのジャム)

無農薬、無化学肥料で育てた香りも味も高級な食用バラのジャム

事業者/南穴戸園

販売場所/穴戸園カフェ(上祖師谷4-7-1)

☎3307-5154

ホームページ▶



優秀賞

きつろちゃ 橘露茶・世田谷ひらく茶シリーズ

区内減農薬農家から仕入れたとうもろこしのひげ、柚子の皮、小豆を使用した身体に優しい薬膳茶

事業者/MIREIN

販売場所/料理教室MIREIN(瀬田2-16-5)、

オンラインショップ

MIREINのオンラインショップ▶



優秀賞

辣油シリーズ5品①麻辣油 ②MCT唐辛子オイル③辣油の底 ほか2点

国際特許製法により地産地消を促進する健康志向なカラーフレーバーオイル

事業者/ナナイロ(株)

販売場所/オンラインショップ

☎090-1505-4905

✉nanairokato@gmail.com

ナナイロのオンラインショップ▶



奨励賞

せたがやそだち季節のエシカルグラノーラ ~おいしい選択が、地域と世界を笑顔にする

せたがやそだちの野菜・果物・カンボジアのパームシュガーを使った自然な甘みのグラノーラ

事業者/(株)2rich

販売場所/洋菓子とコーヒー シモキタシマイ

(代沢4-15-2)

Instagram▶



問都市農業課 ☎3411-6658 FAX3411-6635