

令和8年度 第1回 世田谷区長定例記者会見

令和8年4月24日
世田谷区

学びの多様化学校「世田谷区立北沢学園中学校」 ～令和8年4月開校～

【特色】

- * 自分の将来へのリスタートを切ることを目標に、「つながり」「学びなおし」「自己決定」を3つの柱として、一人ひとりの生徒の現状や個性に合わせた多様な学びを行います。
- * 学校内に併設する「ほっとスクール北沢」「子どもの居場所きたっこ」と連携を図ります。

【転入学生数（4月時点）】

1年生	10名
2年生	10名
3年生	12名





中高生と一緒に作った 「子どもの権利条例」啓発パンフレット



中高生たちとワークショップを実施！





二子玉川
 第44回 **花みず木**
 フェスティバル
 4月29日
 (水・祝)
 10:00~16:30
 雨天縮小開催・荒天中止





第44回二子玉川花みず木フェスティバル 小学生将棋教室、小・中学生花みず木竜王戦（将棋大会）を開催！

4月29日（水・祝）、区立二子玉川小学校体育館に 島 朗九段をはじめとするプロ棋士・女流棋士をお迎えし、小学生対象の将棋教室と小・中学生対象の将棋大会を開催します。



将棋教室



将棋大会（花みず木竜王戦）



（過去開催時の様子）

第十五回シモキタ名人戦

日時 4月26日 日 12:00 ~ 18:00

会場 下北沢駅東口駅前広場、下北沢あずま通り商店街、シモキタエキウエ、ミカン下北、昭和信用金庫、他



PLAY ON THE STREET
Supported By MUSCAT GROUP

第十五回
MASTERS
IN SHIMOKITA

シモキタ
名人戦

ゲームでつながり、ヒトとマチ。
「シモキタ」でつながる
音楽とゲーム

見る・知る・遊ぶ
楽しみは無限の可能性!

オセロ ★ 将棋名人戦指導対局酒場
七盤勝負
ドラフツ ★ 100
ポーカー
ラミー ★ キューブ
チェス ★
将棋名人戦指導対局酒場
どうぶつしょうぎ ★ 体験
麻雀
連珠 ★ にゃんこならべ
囲碁 ★ 指導対局体験
バックギャモン ★ おさんぽギャモン



第13回宇奈根の渡し

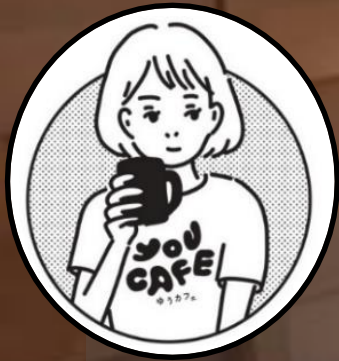
こども実行委員と地域の大人が操る和舟で多摩川を遊覧



地域の子もたちや大人が多摩川を遊覧する渡し舟で交流する、川崎市と世田谷区との包括協定締結記念行事



令和8年5月10日（日）開催
和舟に乗っての多摩川遊覧や陸上の遊びブースを楽しんでいただきながら、川崎市と世田谷区の子もたちの交流を行います



中学校卒業後の15～24歳の若年女性の居場所

ゆうカフェ

— 令和7年度実績 —

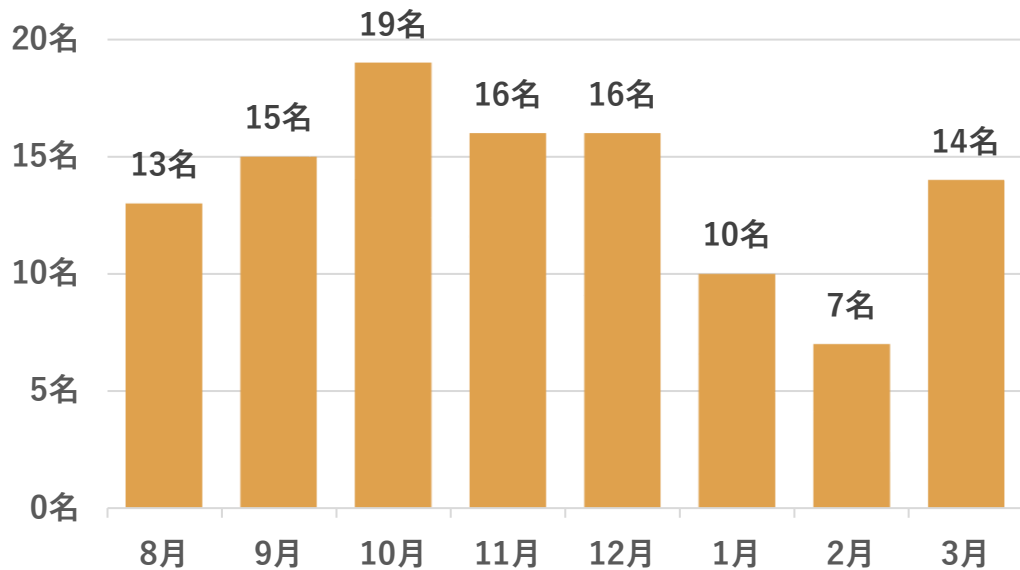
世田谷区悩みや困難を抱える若年女性への居場所補助事業のモデル実施（令和7・8年度）として、公募型プロポーザルにより選定した「公益財団法人プラン・インターナショナル・ジャパン」運営による若年女性の居場所「ゆうカフェ」を令和7年8月1日（金）に開設。



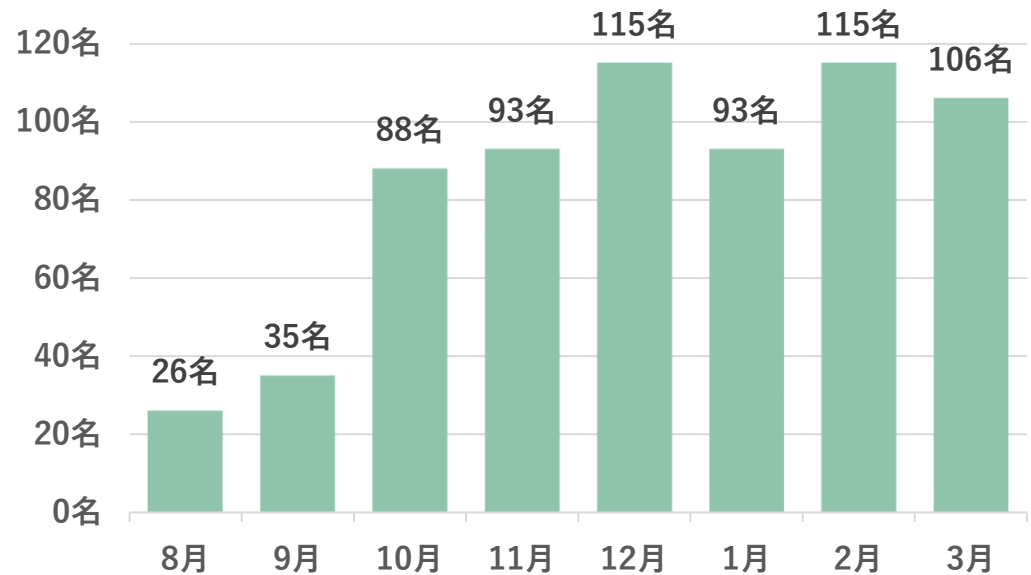
ゆうカフェの運営状況 (2025年8月～2026年3月末)

- ✓ 開室日数 92日
- ✓ 軽食の提供数 482件
- ✓ 生活応援品の提供数 407件

月ごとの新規登録者数
(合計110名)



月ごとの延べ利用者数
(合計671名)

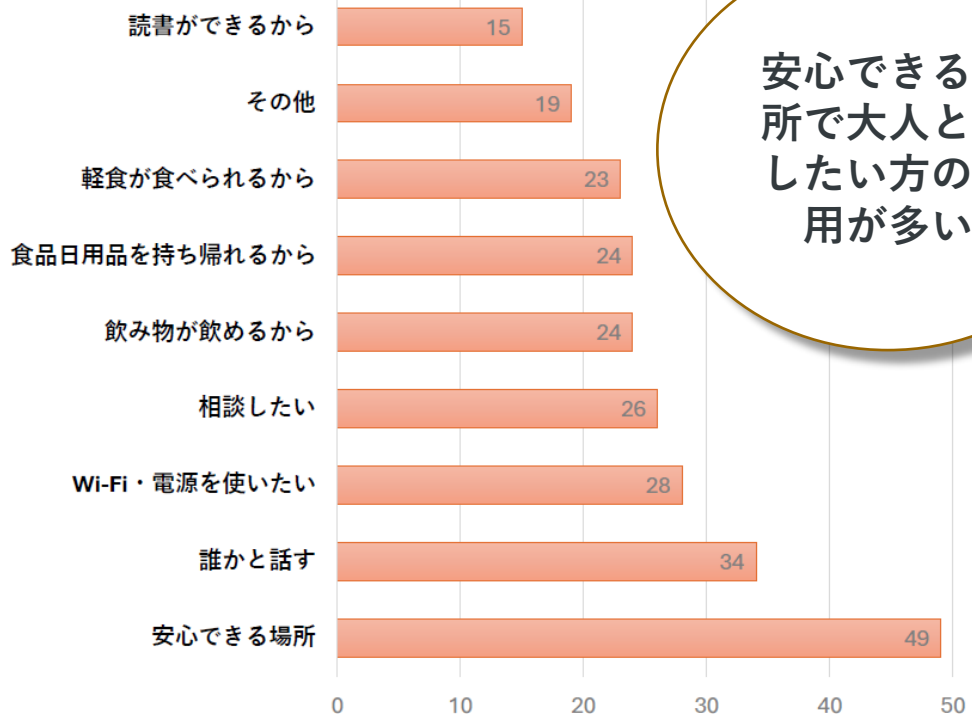


利用者の傾向 (2025年8月～2026年2月末)

ゆうカフェの利用目的

(2025年8月～2026年2月末)

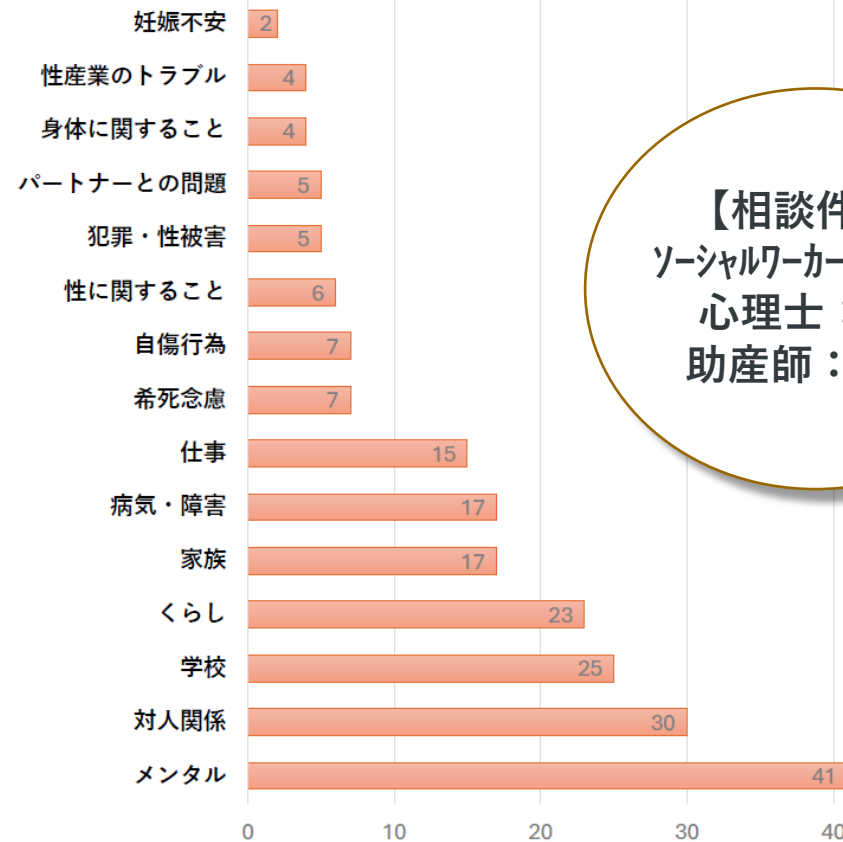
来てみようと思ったきっかけ
(複数回答)



安心できる場所
で大人と話
したい方の利
用が多い

相談の傾向 (2025年8月～2026年2月末)

相談内容 (複数選択)



【相談件数】
ソーシャルワーカー：95件
心理士：5件
助産師：10件

女の子・若年女性の居場所 「ゆうカフェ」の現場での気づきから



令和8年3月25日（水）開催

ゆうカフェ活動報告会

■ 基調講演 杉田真衣（東京都立大学准教授）

～若年女性が抱える困難、支援の入り口や伴走する場としての居場所の意義～

■ ゆうカフェ活動報告

■ パネルディスカッション（杉田准教授×保坂区長×ゆうカフェスタッフ）

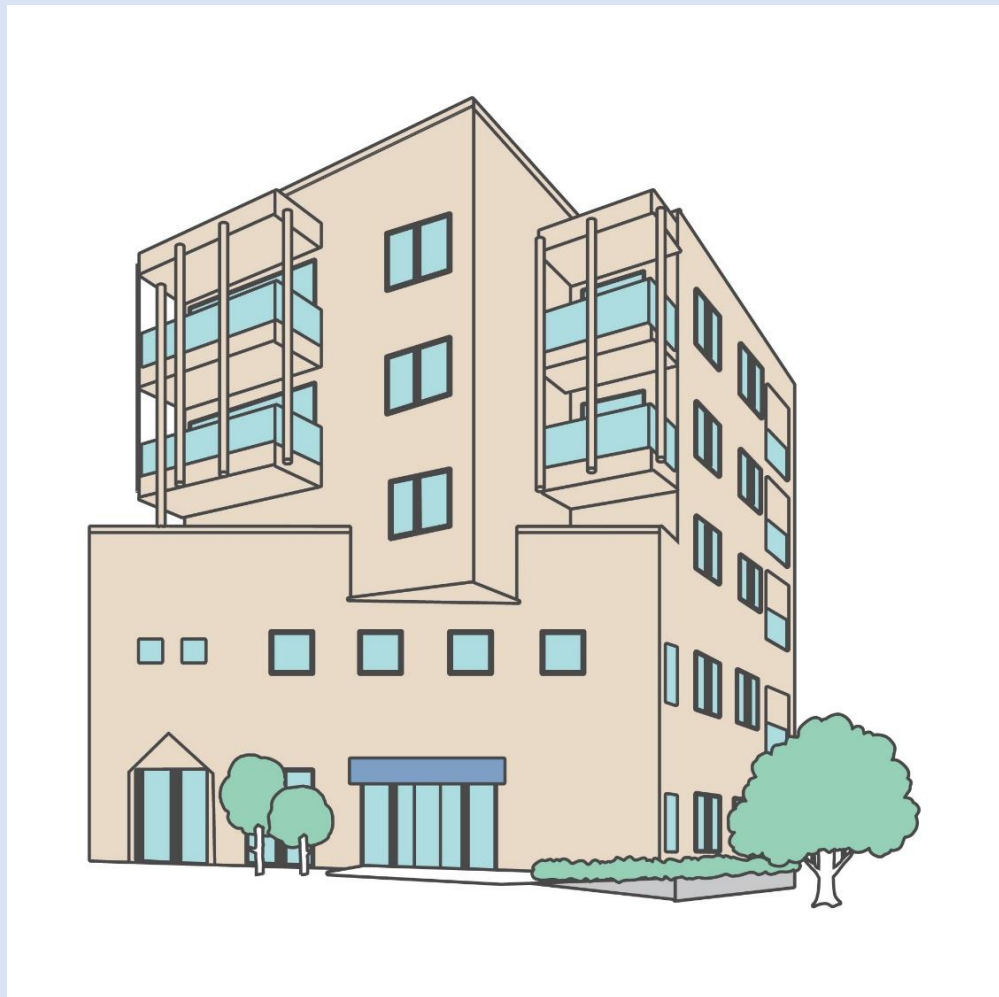
～行政、調査研究、実践の立場から若年女性の支援に関わる中で感じる「若年女性が抱えている困難」について意見交換～

〈若年女性の困難さ〉

- ・ 経済的困窮
- ・ 性暴力などの被害に合いやすい
- ・ 性と生殖に関する健康と権利（SRHR）が侵害されやすい
- ・ 誰かに相談ができないなど



(仮称)世田谷地域青少年交流センターの整備と 「若者による検討会」の実施について



◎整備場所

STKハイツ

(世田谷区太子堂4-3-1 (三軒茶屋駅から徒歩2分))

◎開設予定時期

令和10年3月

◎建物内に併設される施設

【1階】 図書館カウンター三軒茶屋 (引き続き同じ場所で運営)

【2階】 おでかけひろば (新設)

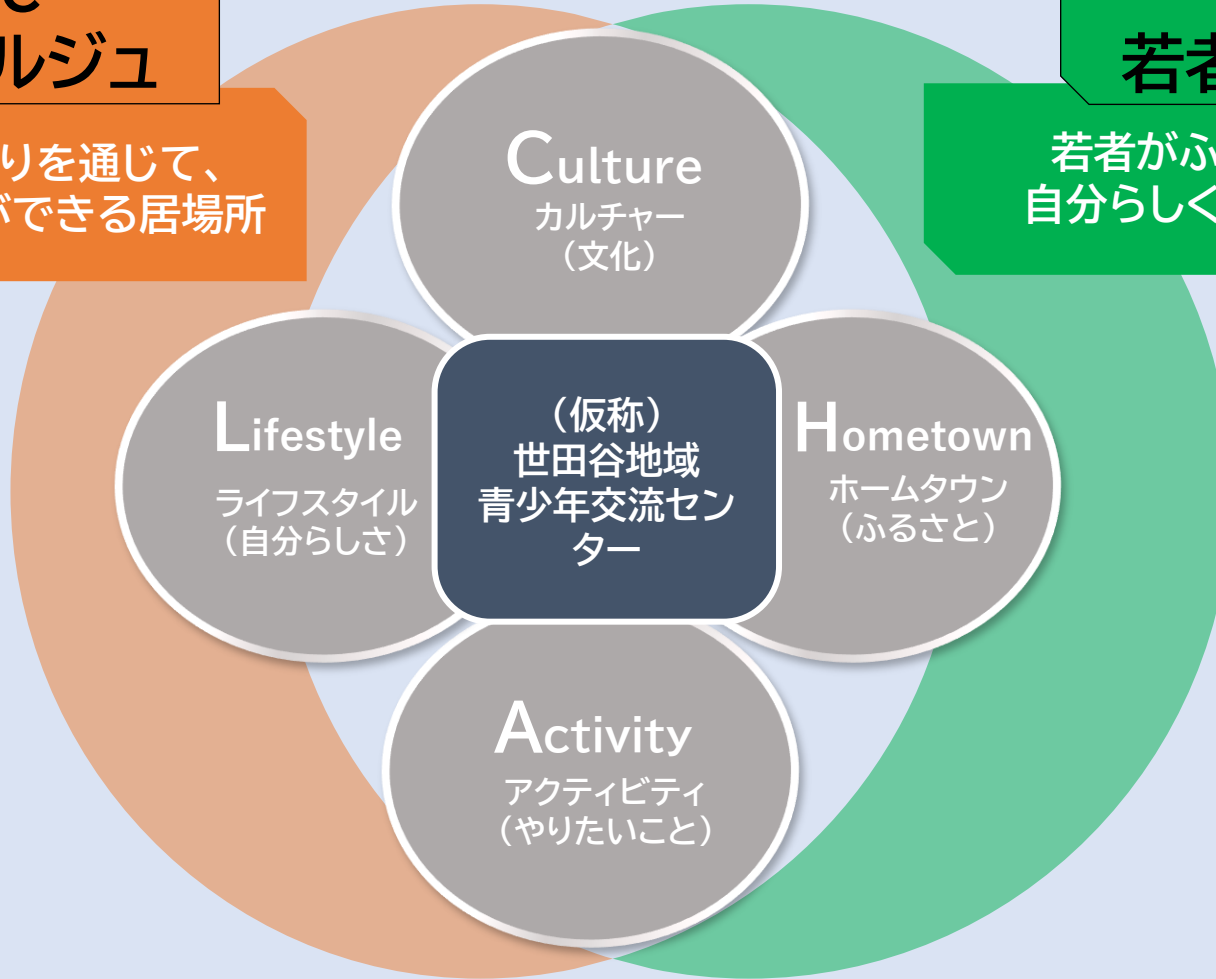
◎基本コンセプト

Concierge
若者のコンシェルジュ

若者が多様な人とのつながりを通じて、
ライフスタイルを広げることができる居場所

Oasis
若者のオアシス

若者がふらっと立ち寄り、安心して
自分らしく過ごすことができる居場所



受託事業者について

会社概要

株式会社マザーディクショナリー



代表取締役 尾見紀佐子 所在地：渋谷区松濤1-26-18園ビルディング2F松濤ラナイ2A-2 設立：2013年4月

主な事業内容

パブリックスペース運営事業 施設運営事業、社会貢献事業

アート / 文化事業

社会貢献活動

主な運営実績

運営開始 2019年3月～継続中



景丘の家

“こどもと食”をテーマに、あらゆる世代が集まり寄り添う、みんなの居場所

累計利用者数 235,946名 / 年間120回を超える講座開催

運営開始 2015年6月～継続中



代官山ティーンズ・クリエイティブ

さまざまな価値観とふれあい、夢を描くティーンズの居場所

累計利用者数 127,562名 / プログラム年間230回 / 累計2,300回

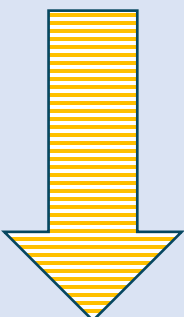
◎「若者による検討会」の意見反映

若者たちが、基本コンセプト等を踏まえて検討を重ね、施設整備や運営に意見を反映します。

[メンバー]一般公募、及び区のユースカウンシル事業からの参加により募った、
世田谷区在住、在学、在勤の中高生世代から39歳までの若者 32人
(内訳)中学生世代：3人、高校生世代：10人、
大学生世代：7人、社会人世代(23～39歳)：12人

キックオフ
ミーティング

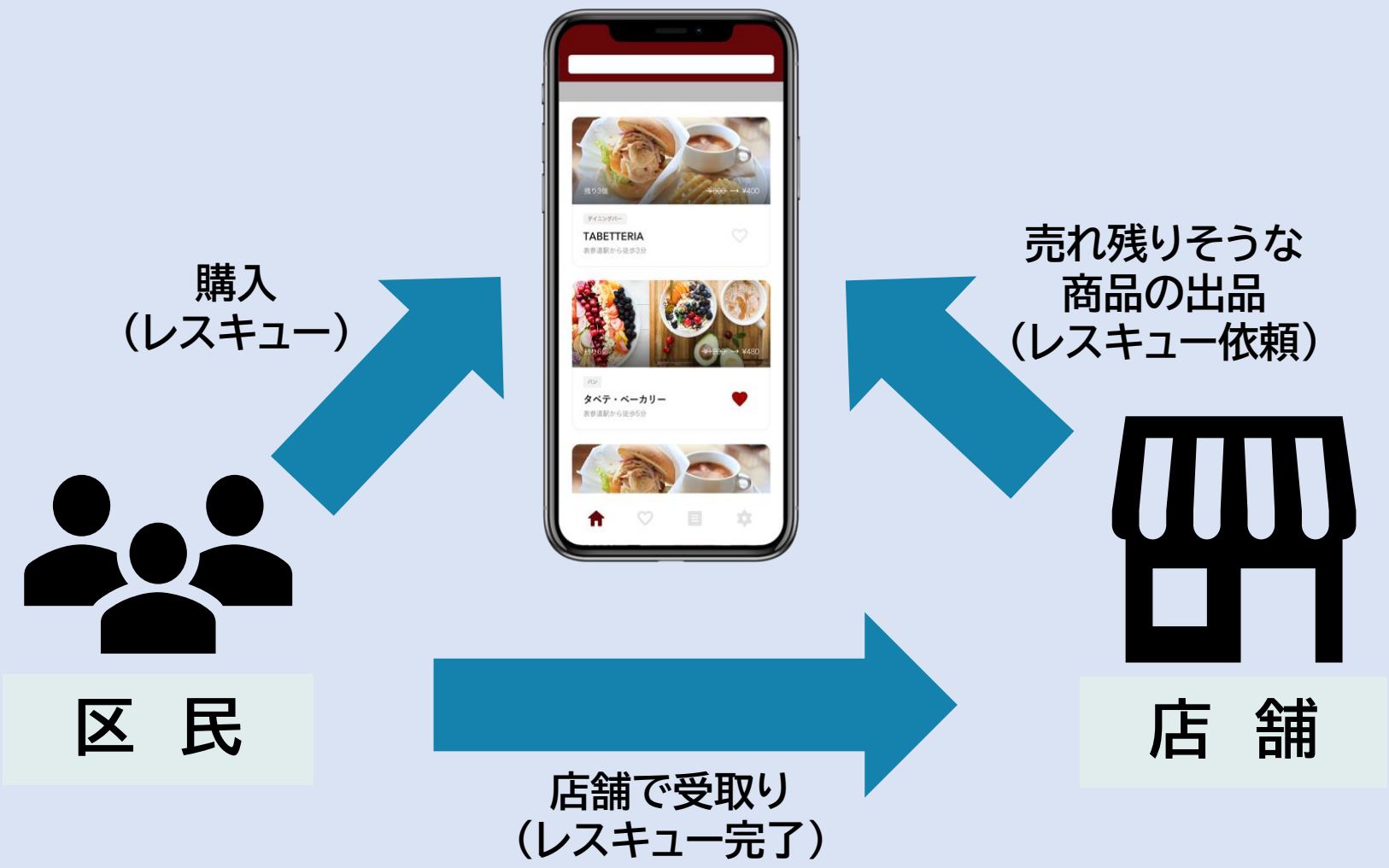
5月14日(木)18:00～
@キャロットタワー4階「生活工房ワークショップルーム」

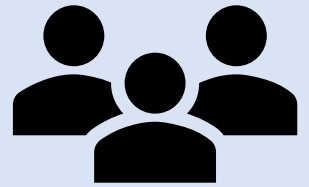
- 
- 月1～2回の頻度で検討を実施
 - 実現したい機能、設計、空間デザインや備品などを検討
 - 先進事例の視察なども実施予定

報告会

12月20日(日)午後(予定)
「検討に参加した若者自らが、広く区民等に向けて検討結果を発表」

フードシェアリングアプリ TABETE





区 民

安価に購入できる！
食品ロス削減への貢献
と意識の向上！

廃棄分が売上げに変わる！
食品ロス対策に取り組む店と
して付加価値の向上！



店 舗

世田谷区ごみ減量
公式キャラクター
ヘラソ



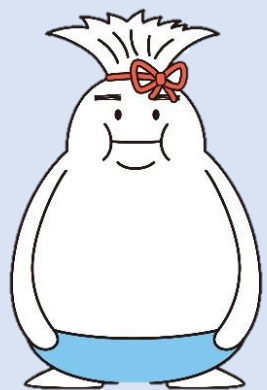
食品ロス削減の取組み強化



×



連携協定締結



区のおしらせやSNS、イベントなどでの周知

区内店舗を対象とした

初期登録費用(11,000円)無料キャンペーンの実施

実施期間: 令和8年3月1日~6月30日

使用済み油で… 空を飛ぶ!?



Photo by Tatsuya Tanaka
日揮ホールディングス株式会社提供

FRY to FLY Project

従来の航空燃料に比べて
二酸化炭素の排出量を
約80%削減！！



世田谷区ごみ減量
公式キャラクター
ヘラソ

SAFとは…

「Sustainable Aviation Fuel(持続可能な航空燃料)」の略称で、廃食用油等を原料としています。

Fry to Fly Projectとは…

SAFで航空機が飛ぶ世界を実現するプロジェクトで、民間事業者や行政など314団体※が参加しています。

※令和8年4月1日時点

区では、区内の公共施設等で、家庭から出る資源を回収しています。



回収員手渡し方式



回収ボックス方式



回収した全量を
SAFに再利用

※回収員手渡し方式では、廃食用油のほか、食品用透明プラスチック容器や色・柄付き発泡トレイ、新聞も回収しています。