

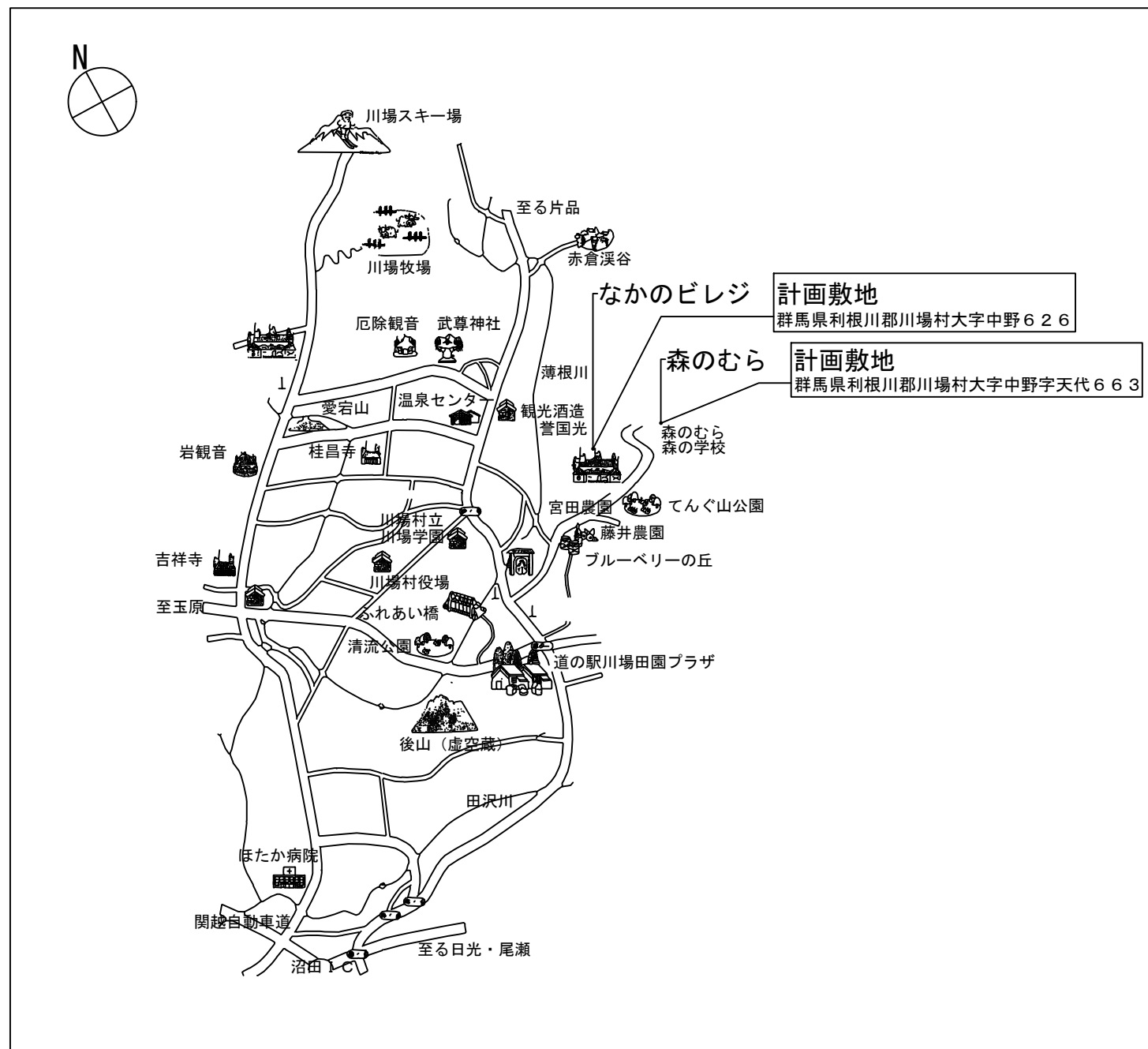
令和8年4月22日  
財 務 部 経 理 課

世田谷区民健康村なかのビレジ外1施設改修工事（令和8年度）請負契約

- 1 契約の方法 一般競争入札（令和8年4月1日）
- 2 予定価格 190,289,000円
- 3 契約金額 176,000,000円（落札率92.49%）
- 4 相手方 東京都品川区東大井五丁目23番9号第三港南マンション1階  
102号室  
沼田土建株式会社東京支店  
代表者 山中 猛
- 5 工 期 令和9年7月30日
- 6 支出科目等 令和8年度 一般会計 総務費  
区民費 健康村費 工事請負費  
債務負担行為  
(期間 令和9年度)

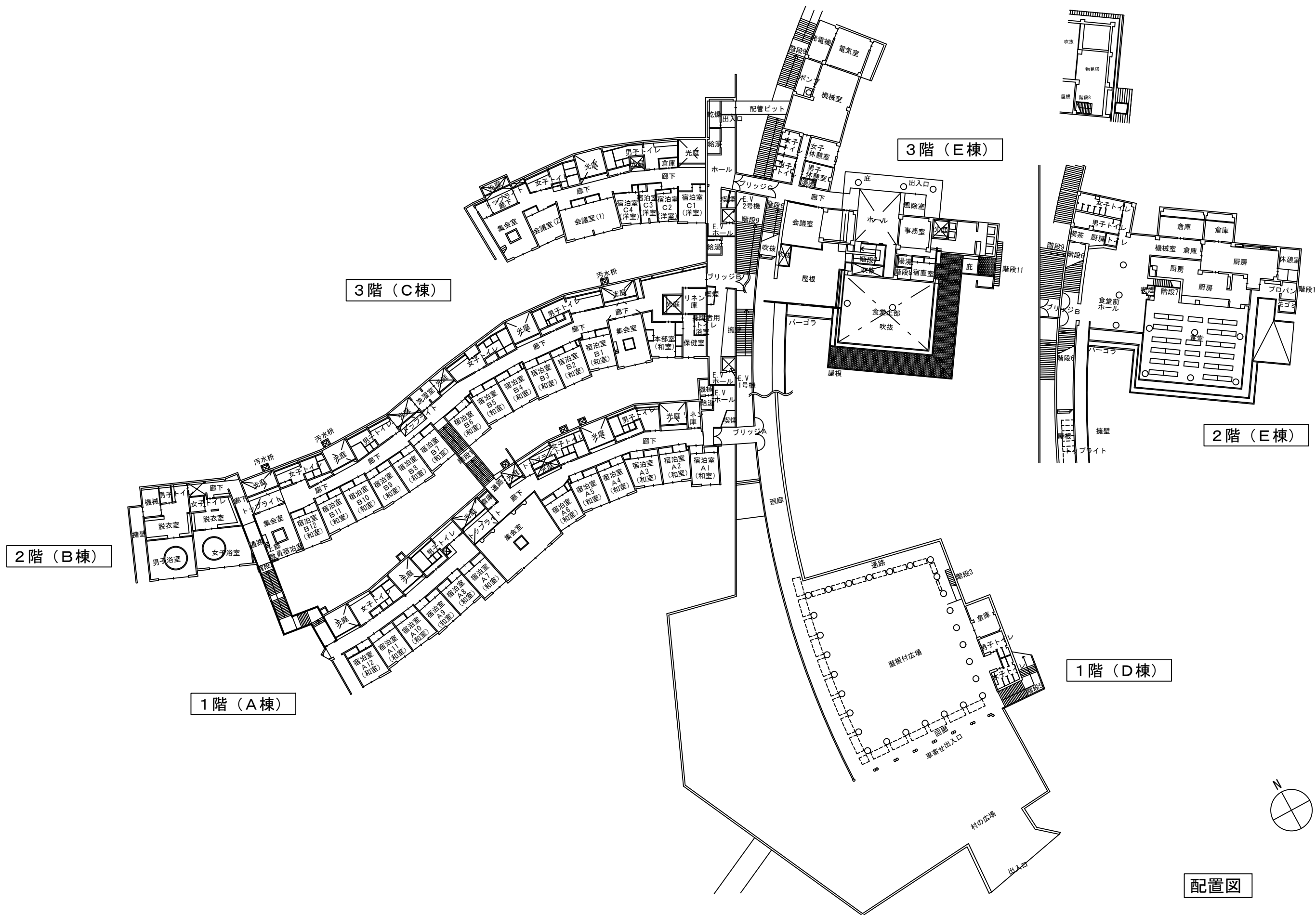


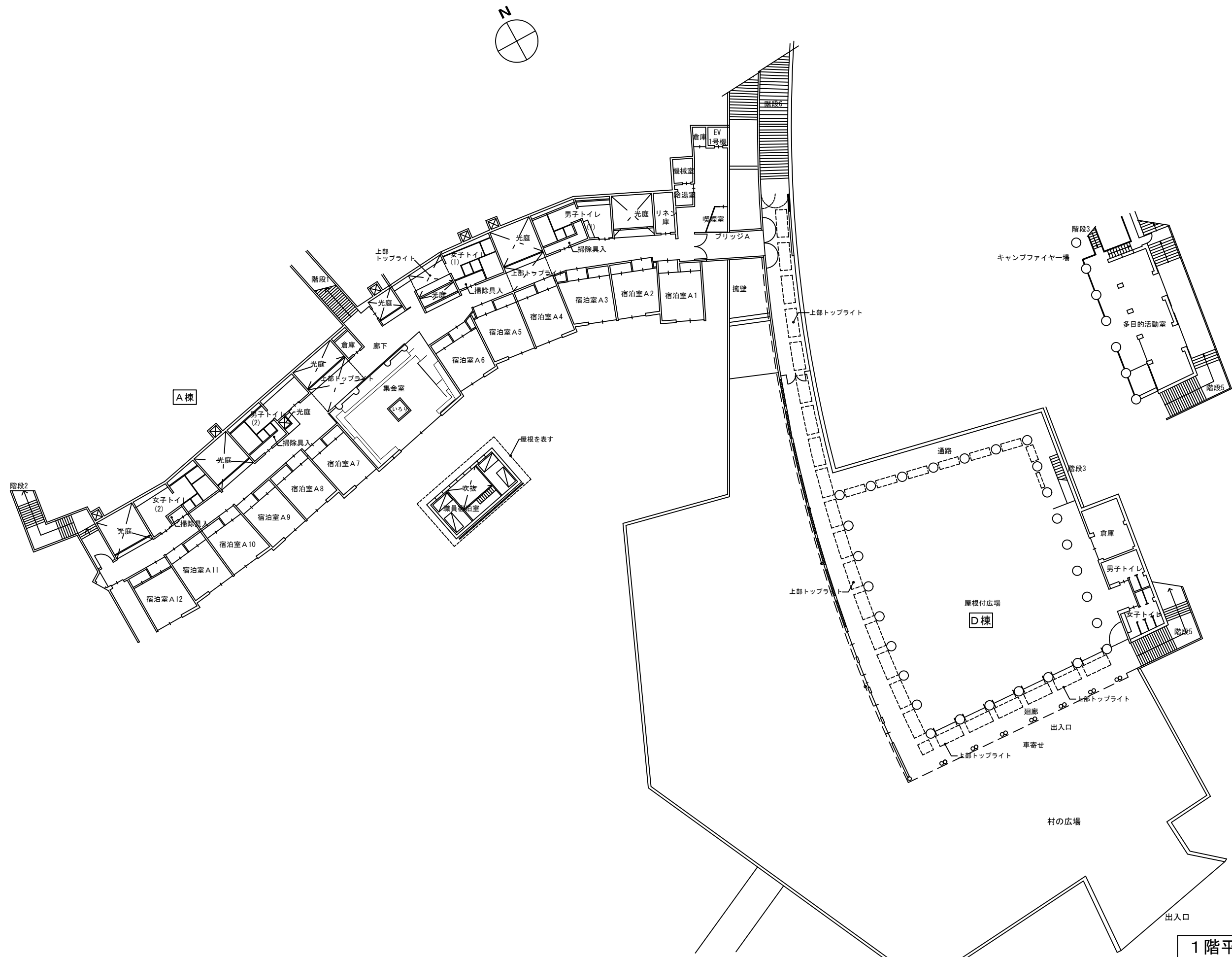
案内図



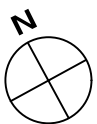
建築物概要表

建物概要	
工事名称	世田谷区民健康村なかのビレジ外1施設改修工事（令和8年度）
建設地（住居表示）	群馬県利根川郡川場村大字中野626（なかのビレジ）
	群馬県利根川郡川場村大字中野字天代663（森のむら）
建設地（地名地番）	群馬県利根川郡川場村大字中野626（なかのビレジ）
	群馬県利根川郡川場村大字中野字天代663（森のむら）
用途地域・区分	指定なし（都市計画区域外）
敷地面積	171,432.00㎡（なかのビレジ、森のむら）
建物構造・階数	鉄筋コンクリート造、地上3階（なかのビレジ）
	木造、地上2階（森のむら）
建築面積	5,436.28㎡（なかのビレジ）
	304.74㎡（森のむら）
延床面積	5,639.27㎡（なかのビレジ）
	432.27㎡（森のむら）



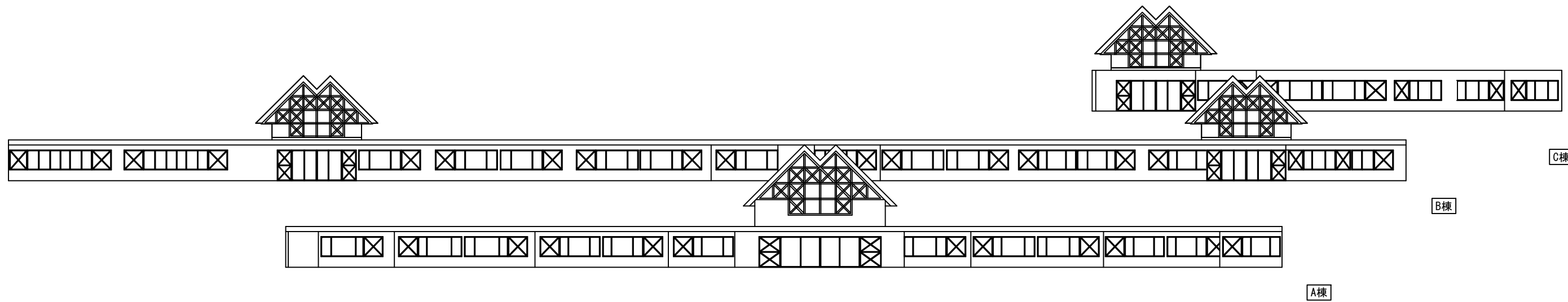


1階平面図

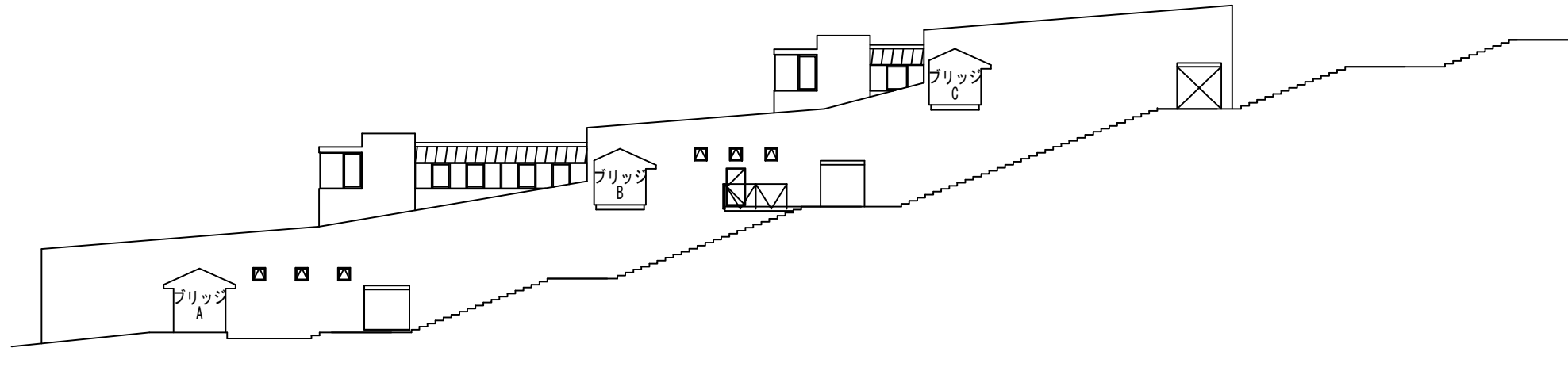
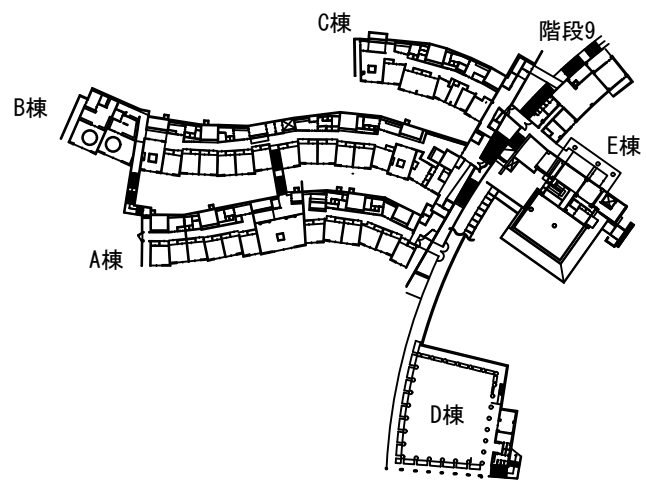


2階平面図

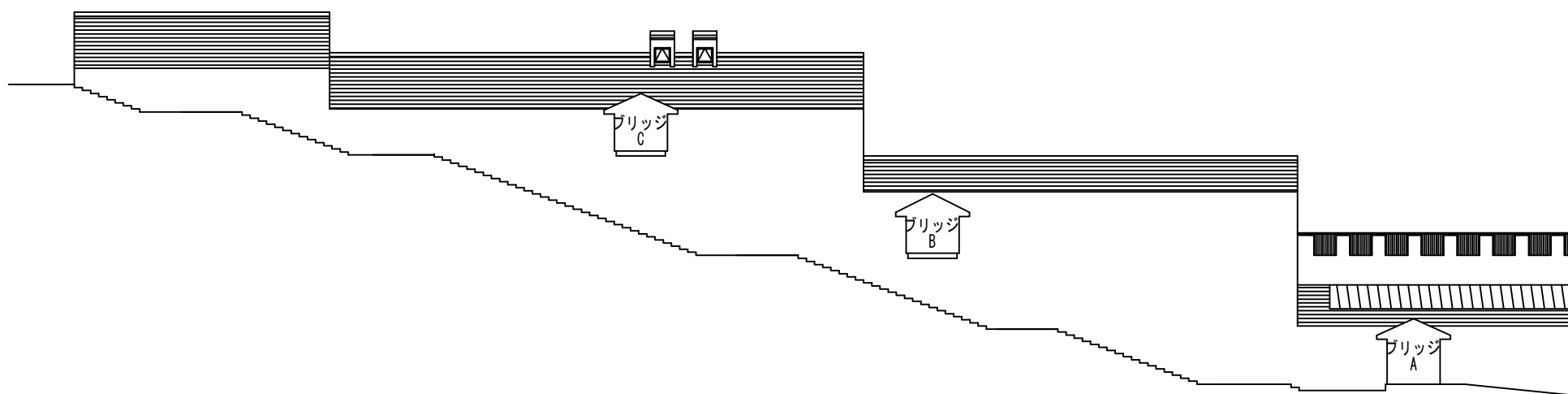




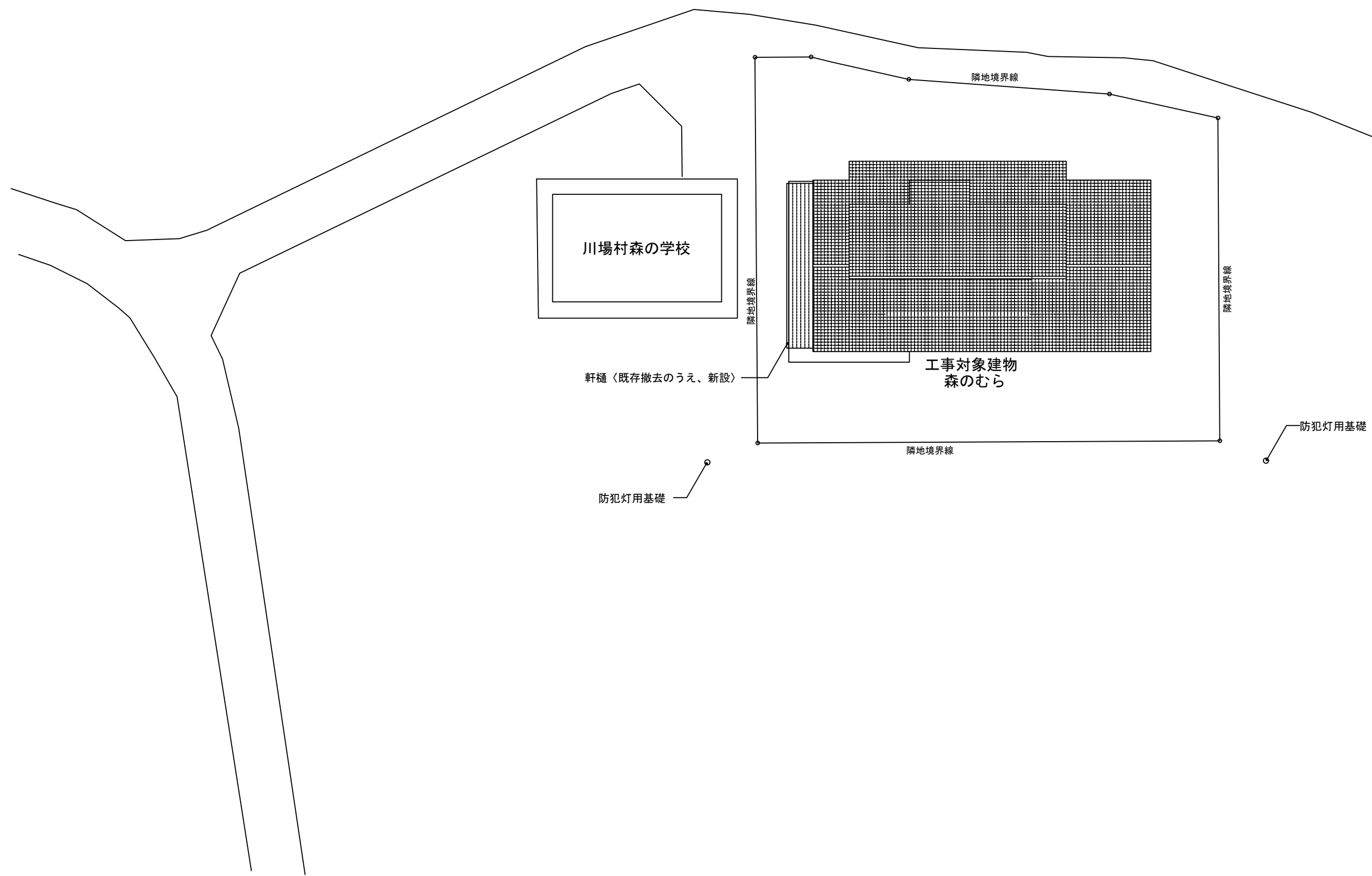
A棟・B棟・C棟南側立面図



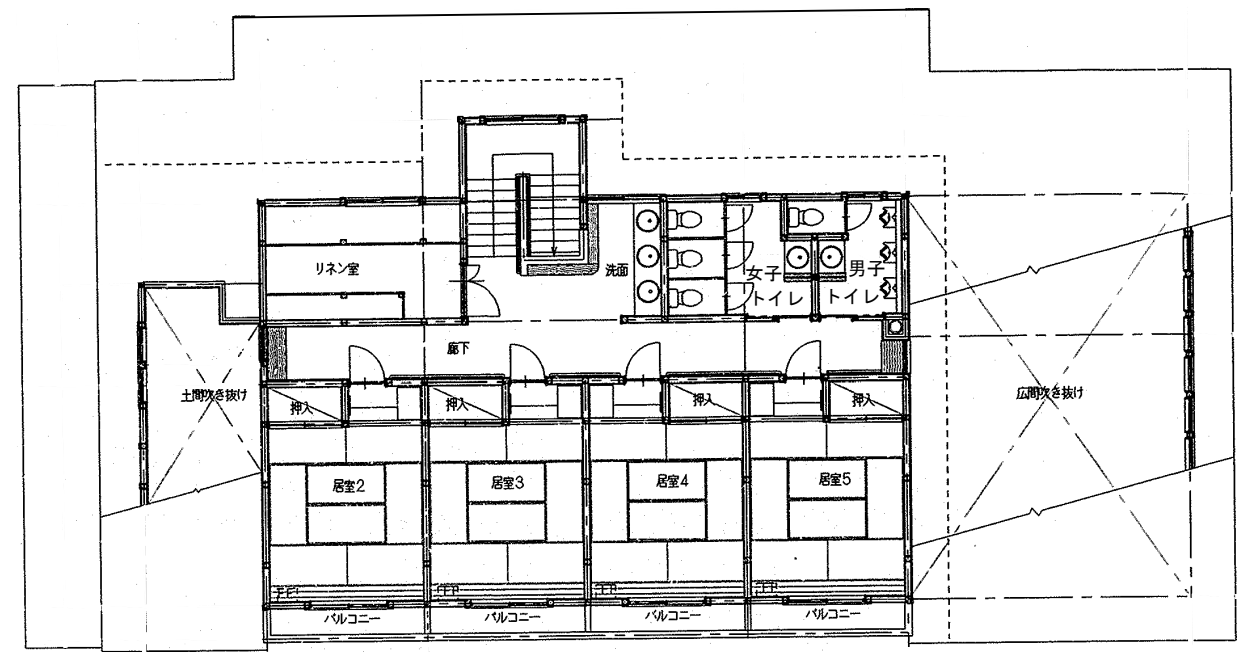
階段9西側立面図



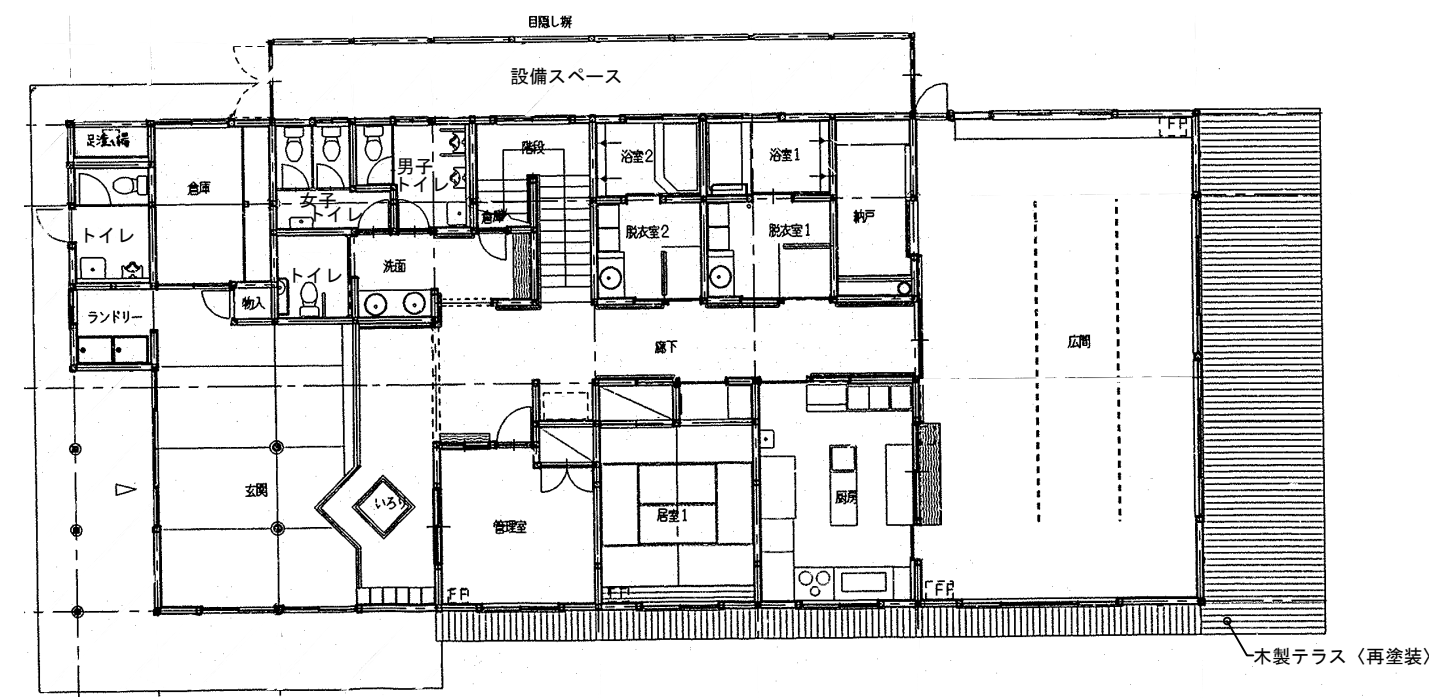
階段9東側立面図



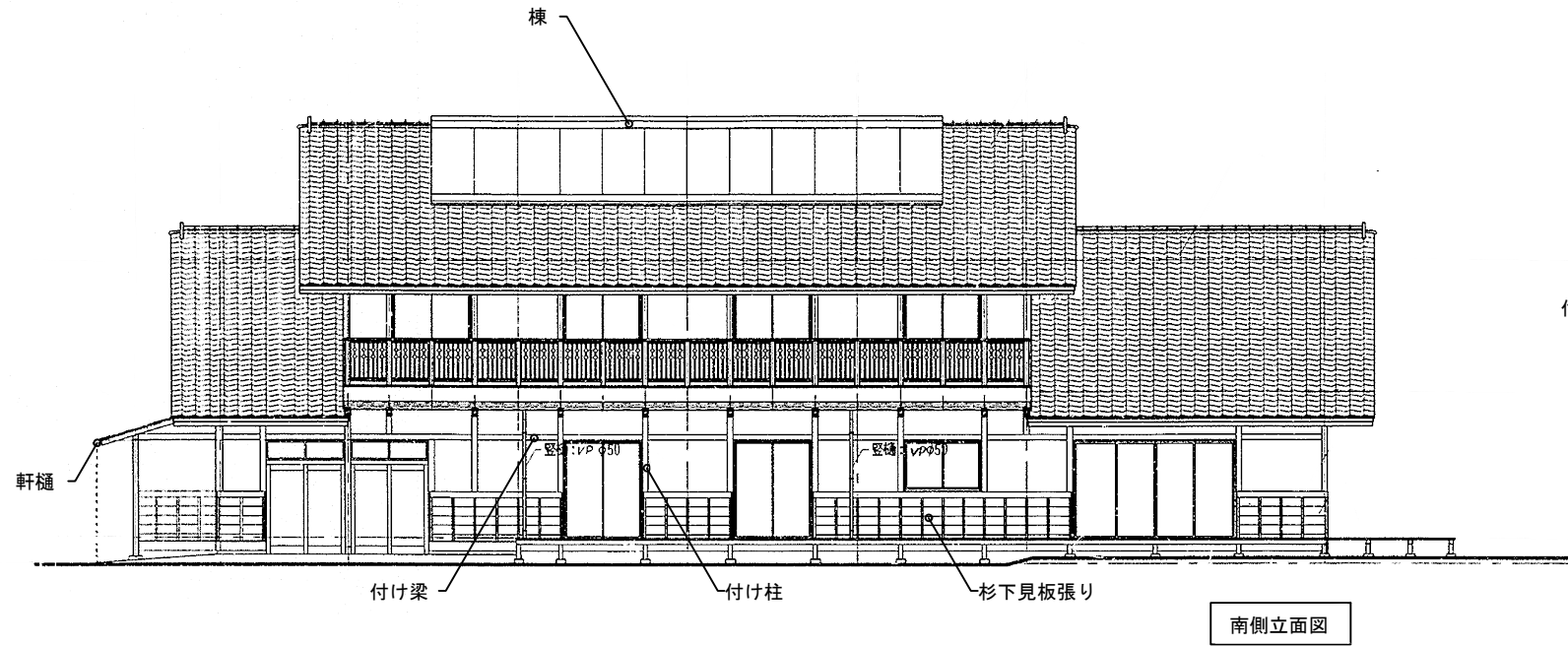
配置図



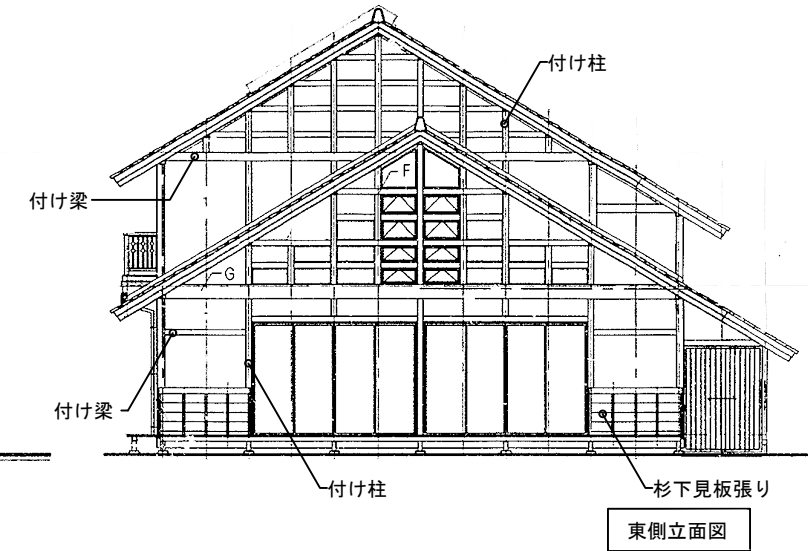
2階平面図



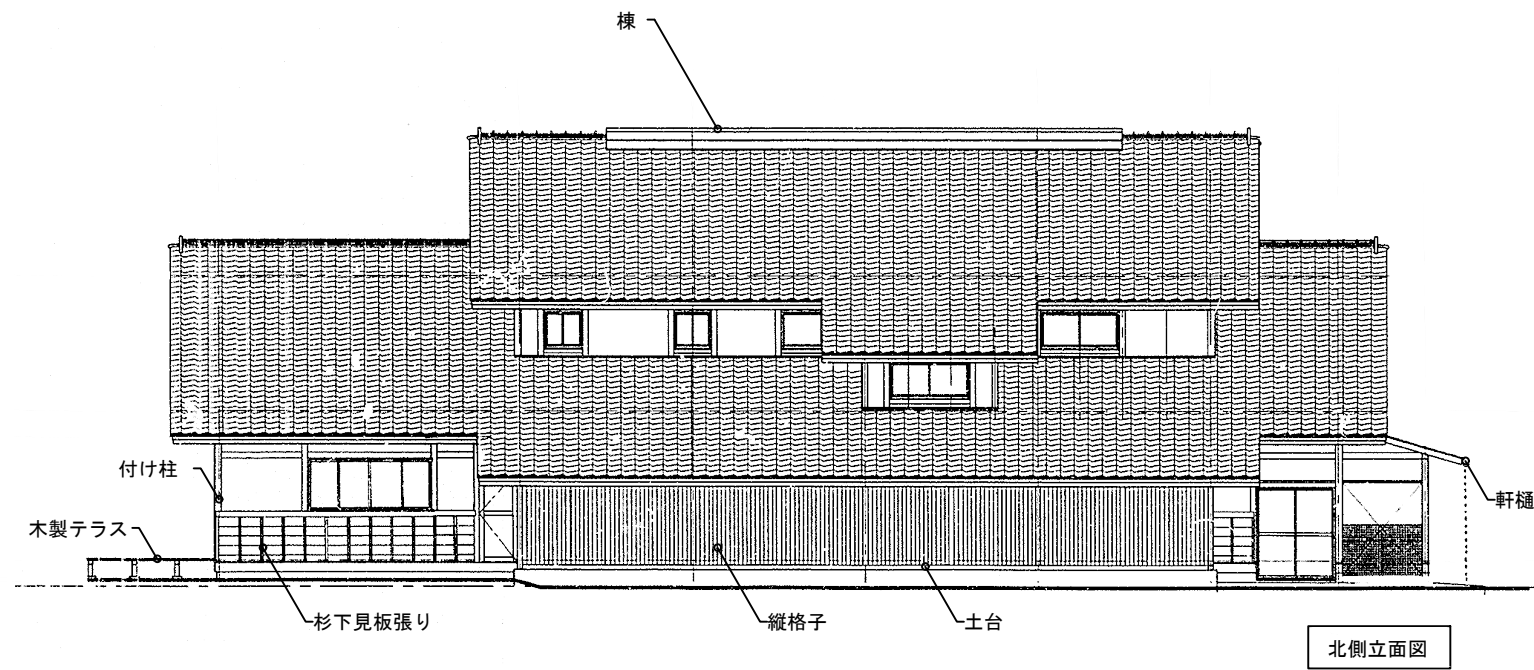
1階平面図



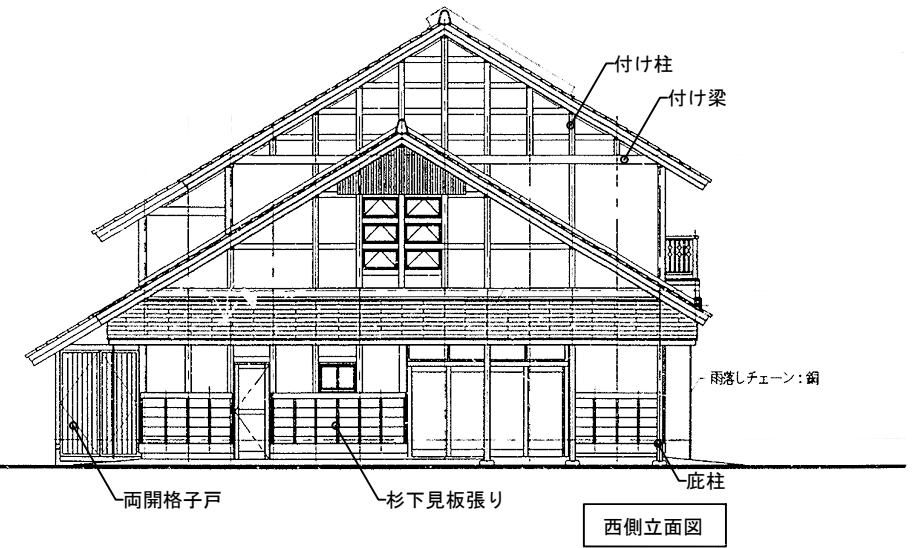
南側立面図



東側立面図



北側立面図



西側立面図