

ま ち  
みんな  
で  
つくる  
街づくり  
だい  
さく  
せん  
大作戦

ねん が つ  
令和8 (2026) 年 7 月

きぬた  
～砧みらいブック～





ボクがポロポロなのは、  
「協働の街づくり」の進め方が  
描かれたページが魔王に  
破られたせいなんだ！

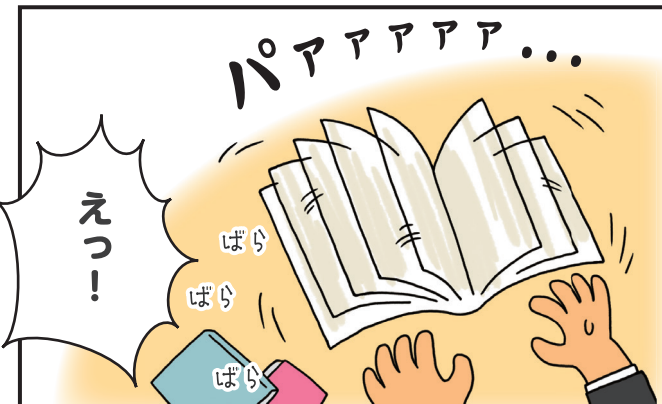
ガハハ

「協働の街づくり」を  
破ったぞー

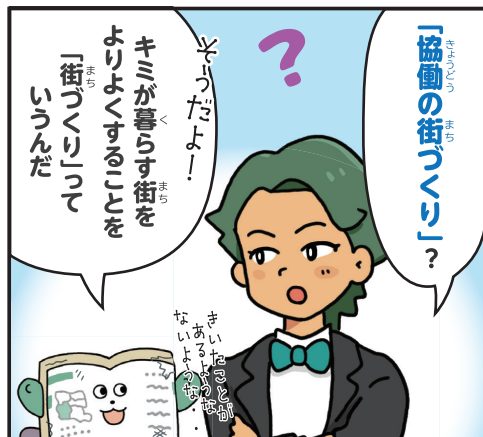
これで未来はムケイカクだ！！

ガハハハ

**ムケイカク魔王**  
世田谷区をごちゃごちゃした計画性のない街にしようとしている  
闇の王様。ページを破ることで魔王の力を強めようとしている。

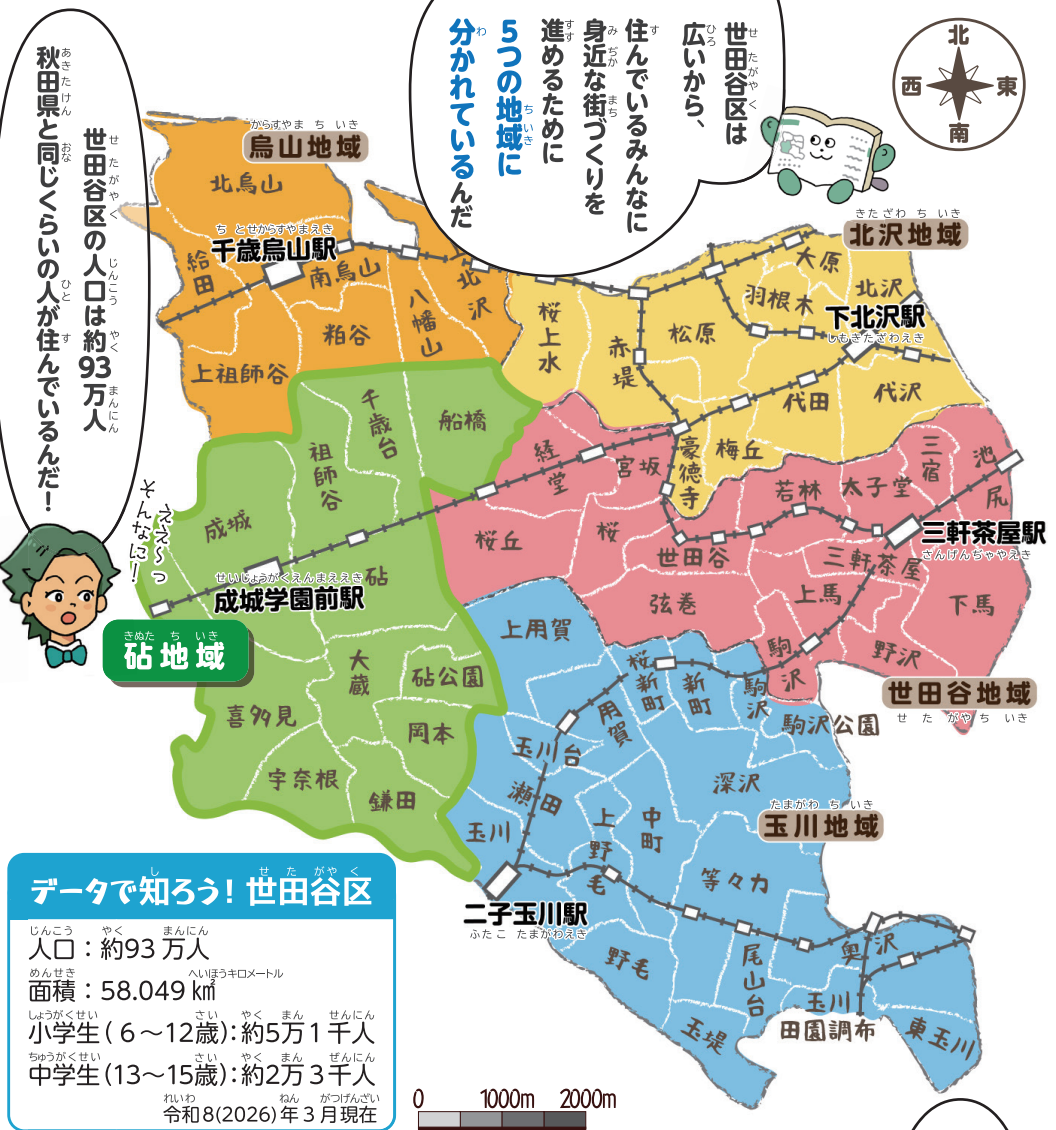


**「砧みらいブック」ことキヌタミライ**  
世田谷区の未来の街の姿や「協働の街づくり」  
の進め方が描かれた本のような精。



みなさんが暮らしている街をよりよくしていくことです。  
「街をきれいにしたい」「公園で楽しく遊びたい」「安全に通学したい」  
「家族と快適に暮らしたい」など、みんなの思いから始まります。





**データで知ろう! 世田谷区**

じんこう やく まんにん  
人口: 約93万人

めんせき へいほうキロメートル  
面積: 58.049 km<sup>2</sup>

しょうがくせい さい やく まん せん  
小学生 (6~12歳): 約5万1千人

ちゅうがくせい さい やく まん せん  
中学生 (13~15歳): 約2万3千人

れいわ ねん がつげんざい  
令和8(2026)年3月現在

**都市整備方針ってなに?**

世田谷区全体と地域の未来の街の姿や、「協働の街づくり」の進め方を描いたものなんだ。昭和60(一九八五年)に初めてつくり、ときどき見直しているよ。

それは都市整備方針に描かれているから見てみよう!

砧地域の未来の街の姿が気になるよ~ 教えて~

秋田県と同じくらいの方が住んでいるんだ!

世田谷区の人口は約93万人

世田谷区は広いから、住んでいるみんなに身近な街づくりを進めるために5つの地域に分かれているんだ

ボクには、未来の街の姿と「協働の街づくり」の進め方を未来に伝える使命があるんだ!

1. みんなの街への思い

2. みんなで街の目標を決める

3. みんなで街のルールを決める

4. みんなで街づくりに取り組む

よりよい街に

世田谷区では「協働の街づくり」を大切にしているんだ

キミが生まれるずっと前から

「協働の街づくり」ページをゲットして入れれば、ピカピカに元通りさ!

ありがとうございます!

ありがとうございます!

キミが街づくりに参加して

図書館の本を貸出中...

だから、魔王に破られたページを取り戻さないといけないんだ

未来のためにページを探すんだね 手伝うよ!

23区の西の方にあります

まずは... 世田谷区は東京23区のひとつだね

このまへに社会科の授業で習ったよ!

でも、自分も街のことよく知らないかも...

大丈夫! ボクが教えてあげるよ!

# 砦地域の 未来の街の設計図

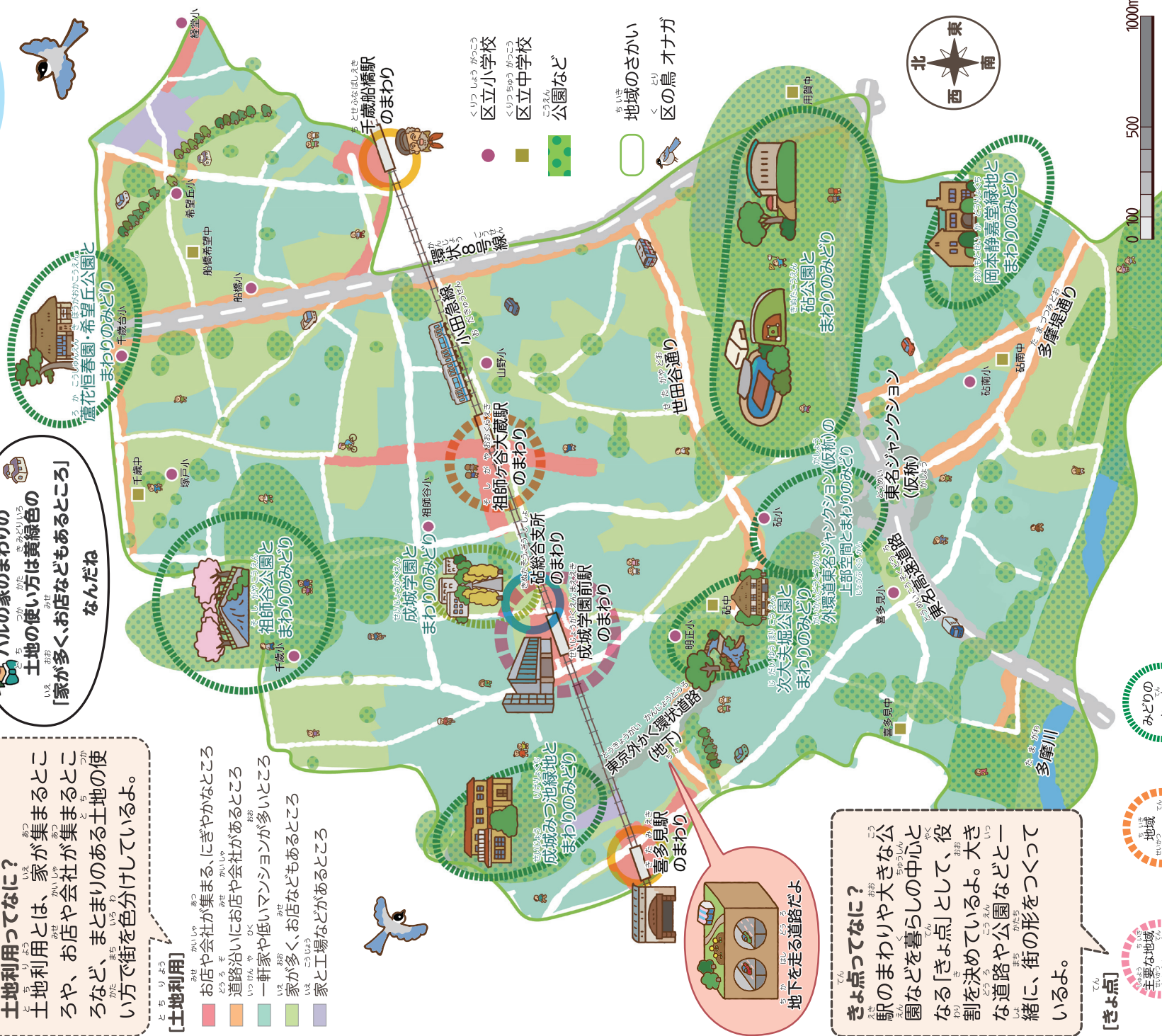
**土地利用ってなに？**  
土地利用とは、家が集まるところや、お店や会社が集まるところなど、まとまりのある土地の使い方などで街を色分けしているよ。

- [土地利用]**
- 赤い線：お店や会社が集まる、にぎやかなところ
  - オレンジ線：道路沿いにお店や会社があるところ
  - 緑線：一軒家や低いマンションが多いところ
  - 黄緑線：家が多く、お店などもあるところ
  - 紫線：家と工場などがあるところ

ハルの家のまわりの土地の使い方は黄緑色の「家が多く、お店などもあるところ」なんだね

この設計図には、未来の街のきょ点の役割と土地の使い方が描かれているんだ！

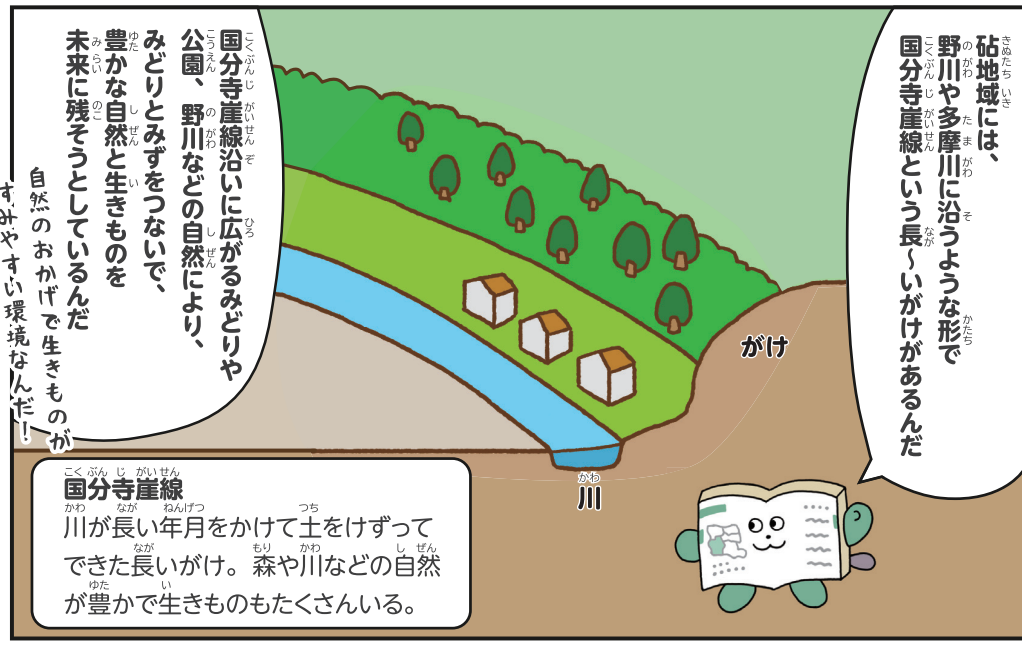
砦地域の未来の街の姿を見てみよう！



**きょ点ってなに？**  
駅のまわりや大きな公園などを暮らしの中心とする「きょ点」として、役割を決めているよ。大きな道路や公園などと一緒に、街の形をつくっているよ。

- [きょ点]**
- 主要な地域生活きょ点：色々の地域の人が交流する生活の中心地
  - 生活きょ点：地区の人が交流する生活の中心地
  - 生活きょ点 (点在型)：小さな公園や緑が集まる、地域の自然の中心地
  - 生活きょ点 (点在型)：大きな公園や緑がある、地域の自然の中心地
  - 災害対策きょ点：地震などの災害時の救助活動などの中心地

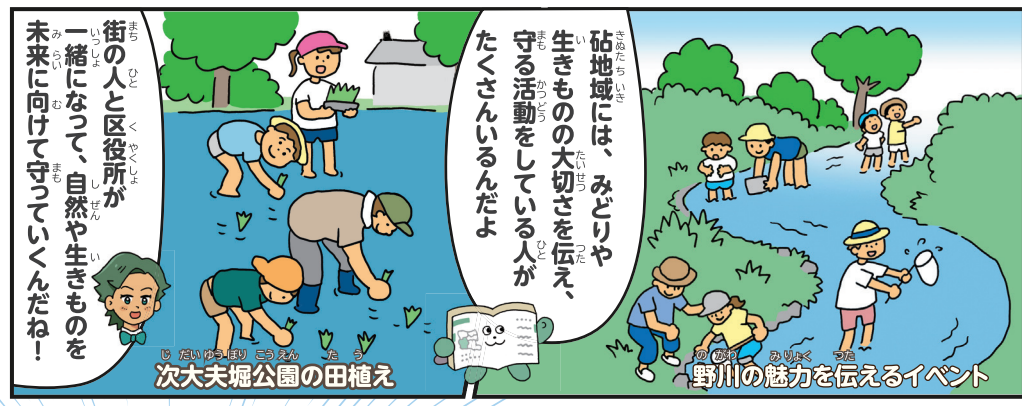
- みんなもやってみよう！**
- 1) キミの通う学校はどのあたりにあるかな？ ハルの家も探してみよう！
  - 2) キミの家は何色の場所にあるかな？ どの「土地利用」かな？
  - 3) いつも行く駅はどの「きょ点」(丸がついているところ)かな？ また、どんな役割があるかな？



砧地域には、野川や多摩川に沿うような形で国分寺崖線という長いがけがあるんだ

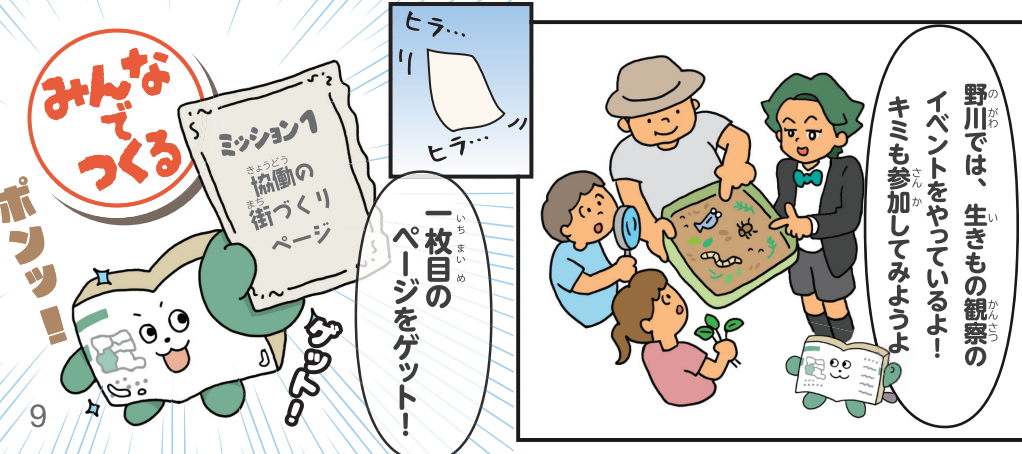
国分寺崖線沿いに広がるみどりや公園、野川などの自然により、みどりのみずをつないで、豊かな自然と生きものを未来に残そうとしているんだ！  
自然のおかげで生きものがすむやすい環境なんだ！

**国分寺崖線**  
川が長い年月をかけて土をけずってできた長いがけ。森や川などの自然が豊かで生きものもたくさんいる。



砧地域には、みどりや生きもの大切さを伝え、守る活動をしている人がたくさんいるんだよ

街の人と区役所が一緒に頑張って、自然や生きものを未来に向けて守っていくんだね！



みんなで作るポンッ！

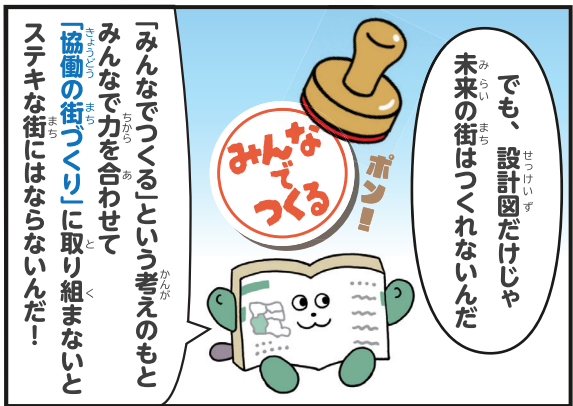
一枚目のページをゲット！

野川では、生きもの観察のイベントをやっているよ！キミも参加してみよう！

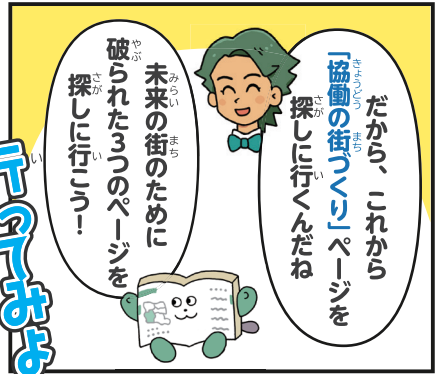


街には設計図があったんだね！

でも、設計図だけじゃ未来の街はつけれないんだ



「みんなで作る」という考えのもとみんなの力を合わせて「協働の街づくり」に取り組みないとステキな街にはならないんだ！



だから、これから「協働の街づくり」ページを探しに行くんだね

未来の街のために破られた3つのページを探しに行こう！



行ってみよう！

自然がいっぱいで生きものがたくさんいる野川だよ

歩いているだけでワクワクするね！

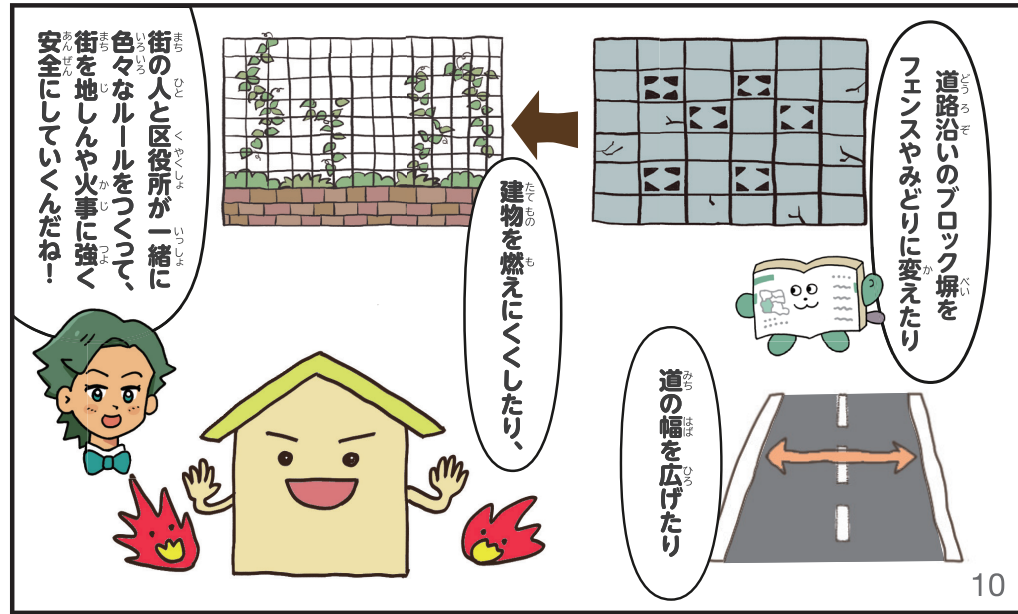
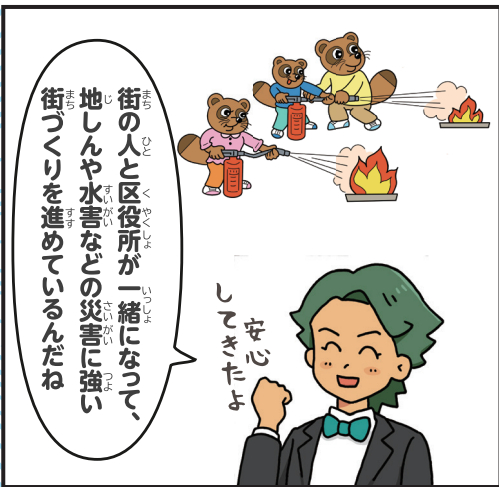
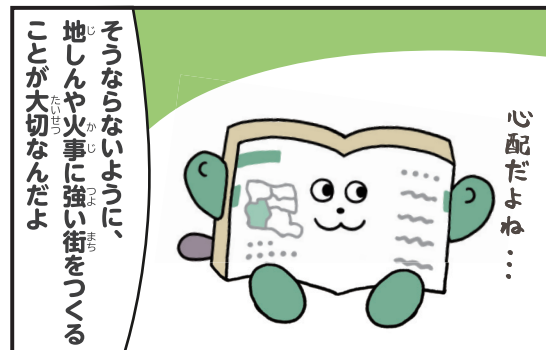
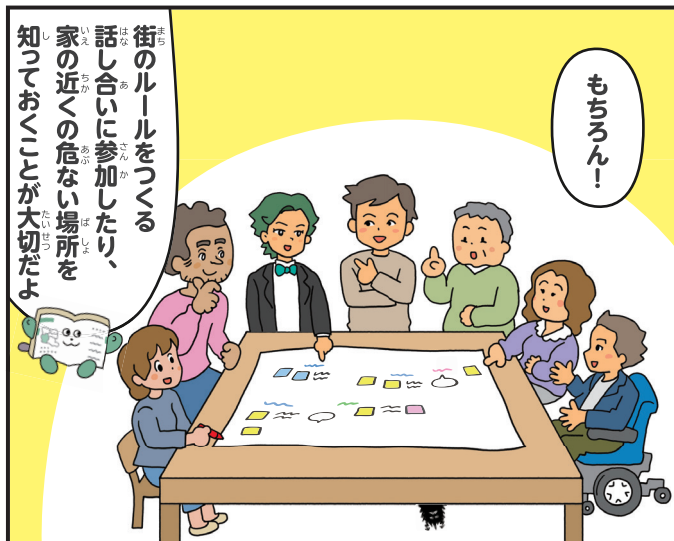
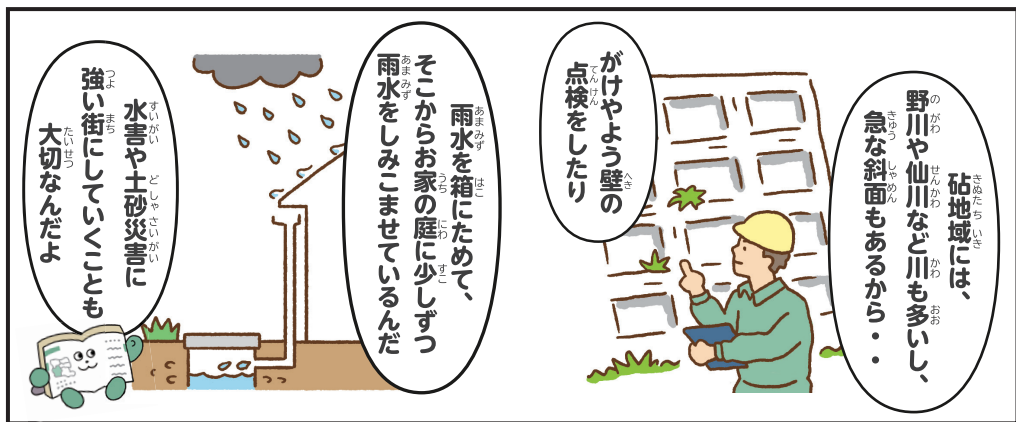
ミッション1  
みどりとみずを守り育てる街をつくる

えっ！こころは？

砧地域 健康づくりキャラクター きぬ太、ぼん子、きぬぼん

野川

ストーリー：図書館でロボロボの「キヌタミライ」に出会ったハル。キヌタミライは、「協働の街づくり」の進め方が描かれた3つのページを魔王に破られてしまった。ハルは、破られたページを取り戻すため協力することを決意する。果たして、取り戻すことができるのか？！さあ、街づくりに参加し、ページを取り戻して、協働の街づくりを進める方法を未来へ伝えよう！



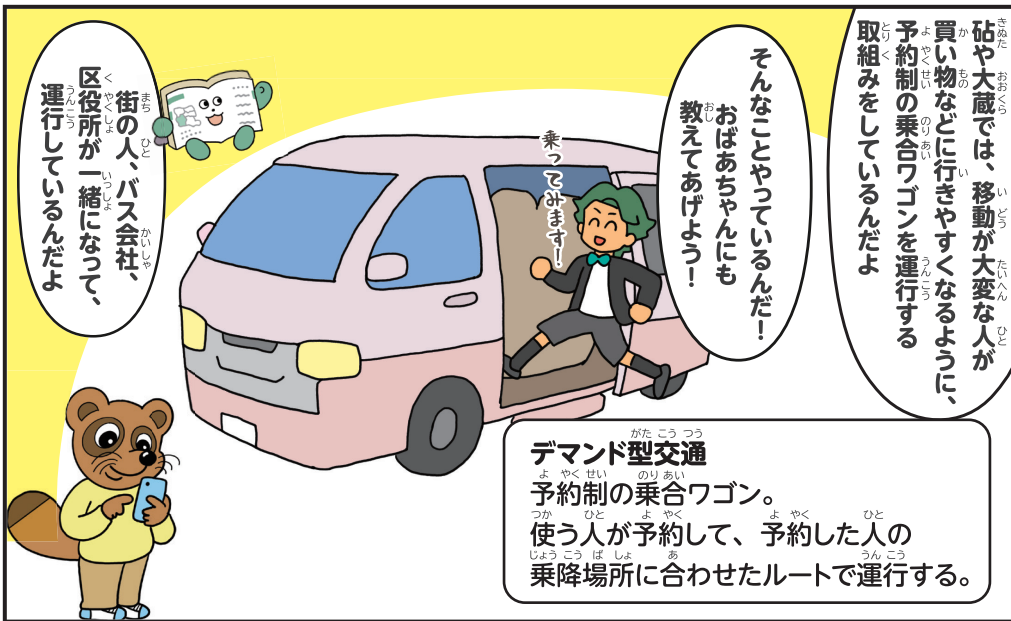
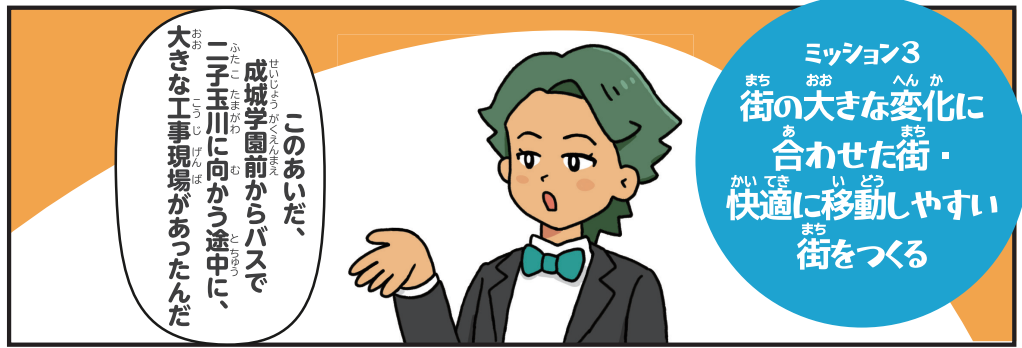


ところで、大蔵に住んでいるひとりで、大蔵におばあちゃんが、駅やバス停から家が遠くて、買い物するのに困っているんだ

こんな取組みもしているんだけど、ハルは知っている？

このあいだ、成城学園前からバスで二子玉川に向かう途中に、大きな工事現場があったんだ

ミッション3  
おのほの街の大きな変化に合わせた街・快適に移動しやすい街をつくる



おばあちゃんにも教えてあげよう！

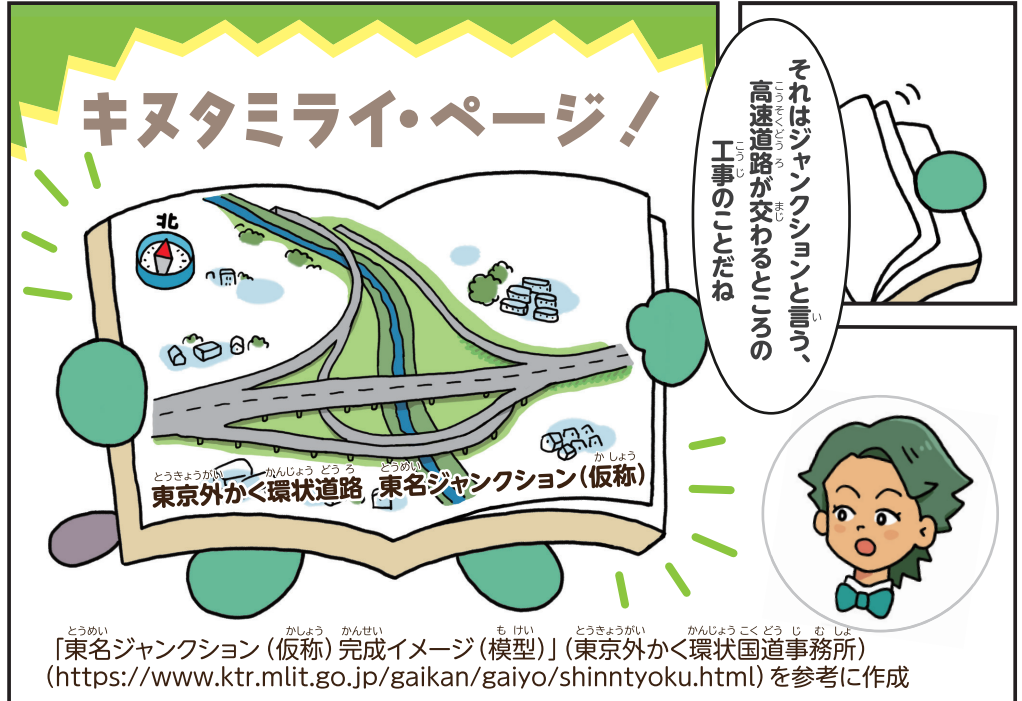
そんなことやっているんだ！

乗ってみます！

街の人、バス会社、区役所が一緒になって、運行しているんだよ

砧や大蔵では、移動が大変な人が買い物などに行きやすくなるように、予約制の乗合ワゴンを運行する取組みをしているんだよ

**デマンド型交通**  
予約制の乗合ワゴン。  
使う人が予約して、予約した人の乗降場所に合わせたルートで運行する。

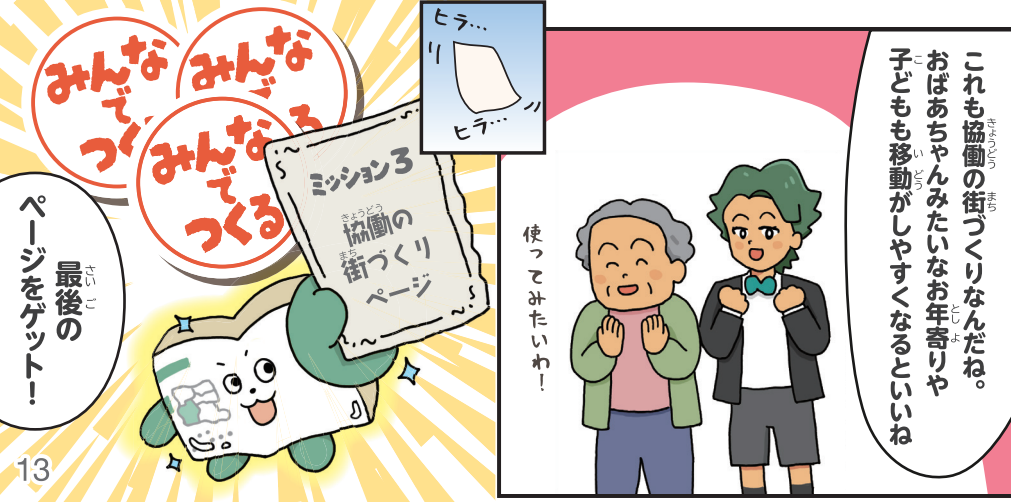


キヌタミライ・ページ！

それはジャンクションと言いつつ、高速道路が交わるジャンクションのことだね

東京外かく環状道路、東名ジャンクション(仮称)

「東名ジャンクション(仮称)完成イメージ(模型)」(東京外かく環状国道事務所) (<https://www.ktr.mlit.go.jp/gaikan/gaiyo/shinntyoku.html>) を参考に作成



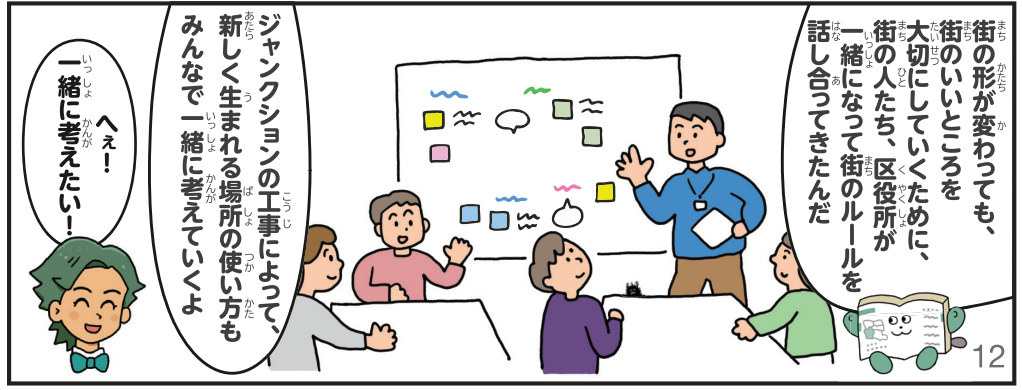
これも協働の街づくりなんだね。おばあちゃんみたいなお年寄りや子どもも移動がしやすくなるといいね

使ってみたいわ！

みんなで作る みんなで作る みんなで作る

ミッション3 協働の街づくり ページ

最後の ページをゲット！



街の形が変わっても、街のいいところを大切にしていきたいために、街の人たち、区役所と一緒に考えてきたんだ

ジャンクションの工事によって、新しく生まれる場所の使い方もみんなで一緒に考えていくよ

へえ！一緒に考えたい！

「協働の街づくり」の進め方が描かれた「都市整備方針」になるんだ！

世田谷区と地域の未来の街の姿

世田谷区 都市整備方針 1

世田谷区 都市整備方針 2

「協働の街づくり」の進め方が描かれた「都市整備方針」になるんだ！

ここから読めるよ！

世田谷・北沢・玉川・烏山地域の  
みらいブックも見てみてね！

実は、魔王に破られた  
ページを集めていたのは、  
キミだけじゃないよ

世田谷区の  
5つの地域で5人が  
集めていたんだ

5冊のみらいブックが  
合体!!

破られた  
3つのページを  
集められたね！

あーがとうー！

これで、街の人やお店、会社、  
区役所がみんな取組む  
「協働の街づくり」を未来に  
伝えることができるよ

あーがとうー！

楽しかったぞ

ほう、あそこにも  
いるよー！

ええっ！  
ちいさい！

みんな、魔王を身つけられたかな？

魔王に全然会わな  
かったなあ

えっ？

いやいや、  
いたよー！  
街にいつぱい

世田谷区がめざす未来の街の姿

安全で快適な暮らしをともにつくる都市 世田谷

1 安全で災害に強く  
復元力のあるまち

2 みどりとやすらぎがあり  
住みたくなるまち

3 活動と交流の場をもち、  
みりよくを高めるまち

4 誰もが快適に  
移動できるまち

街づくりに参加しよう!!

仲間と一緒に

ハルと仲間たちの街づくりは、  
ここからはじまる — !!

世田谷区全体では、  
こんな未来をみんなと  
一緒にめざしているんだよ！

あー街づくりを  
一緒にする仲間が  
いたらなあ...

北沢地域  
北座ワタル

烏山地域  
唐須コウ

世田谷地域  
世田タロウ

玉川地域  
多摩川カヤ

砧地域  
絹田ハル

あれっ!?

フワフワ...

世田谷区役所

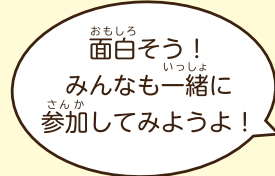


# みんなに参加してほしい 街づくりの取組みを紹介するよ!



## 【遊んで考える! みんなでつくる公園】

公園をつくるときに、遊びながら  
「こんな使い方ができたら楽しいな」  
というアイデアを聞いて、生かしているよ。



おもしろ  
面白そう!  
みんなも一緒に  
参加してみようよ!



## 【みんなの声を風景づくりに!】

好きな場所や好きな風景を聞いて、  
街の風景をよくする計画や取組みに  
生かしているよ。  
※現在、募集は終了しています。

参加できる  
取組みは  
ここから見てね!



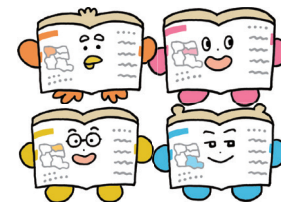
## 大人のみなさんへ

世田谷区は、これまで住民参加の街づくりを基本に、区民・事業者・区の協働の街づくりを進めてきました。

この「みんなでつくる街づくり大作戦～姑みらいブック～」は、世田谷区の都市づくり・街づくりの総合的な基本方針である「都市整備方針」をもとに、世田谷区の今と未来をつくるパートナーである子どもたちが、自分たちが暮らす世田谷区の街づくりに興味を持ち、参加してほしいという願いを込めて作成しました。

区では、これからもより一層、子どもを含む区民・事業者・区の協働の街づくりを進めていきます。

## 他のみらいブックも見てね!



## 【音声コード】



発行：世田谷区 都市整備政策部 都市計画課  
〒154-8504 世田谷区世田谷 4-21-27  
編集協力：株式会社 石塚計画デザイン事務所  
ホームページ：https://www.city.setagaya.lg.jp/02008/32097.html