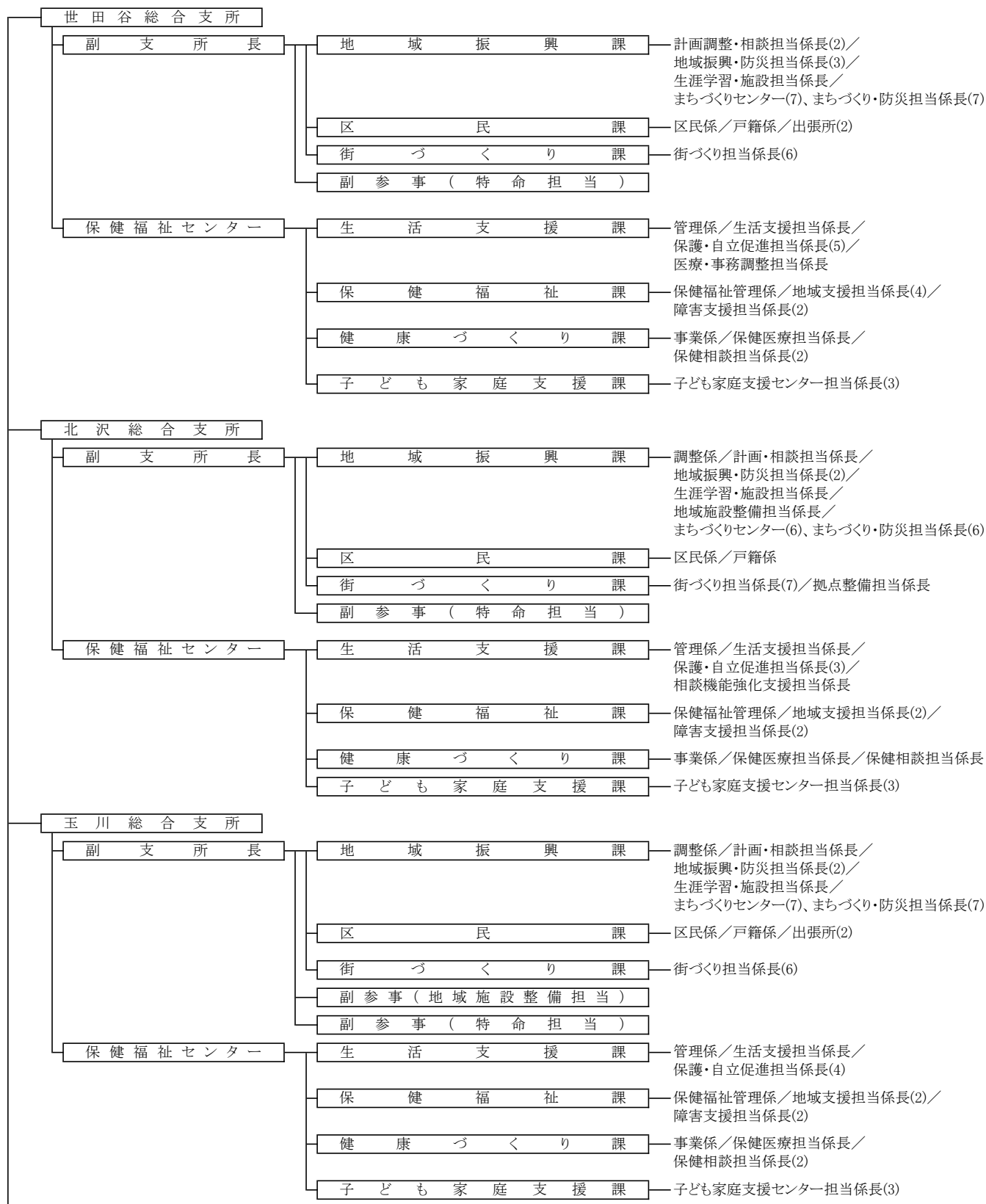
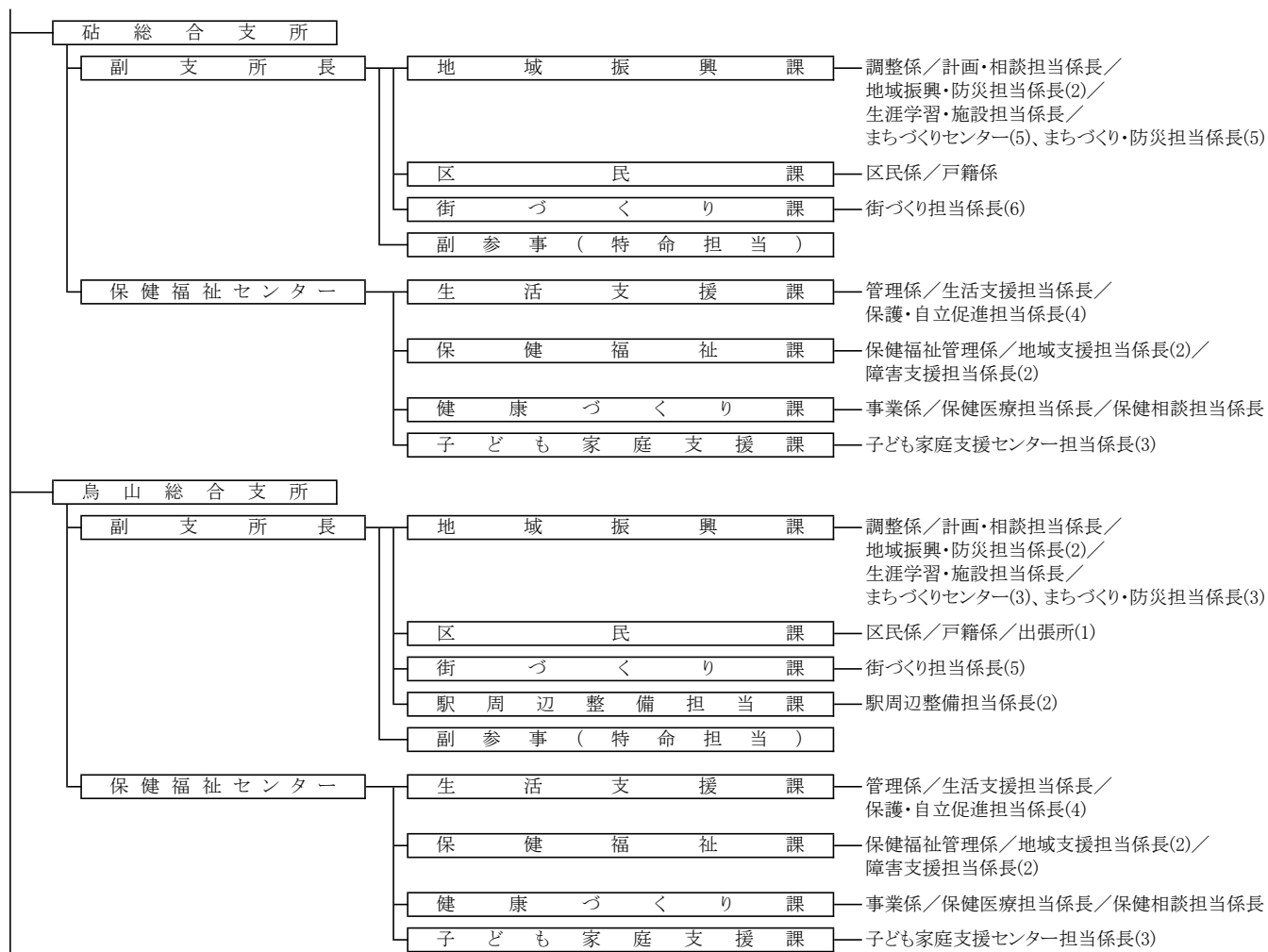
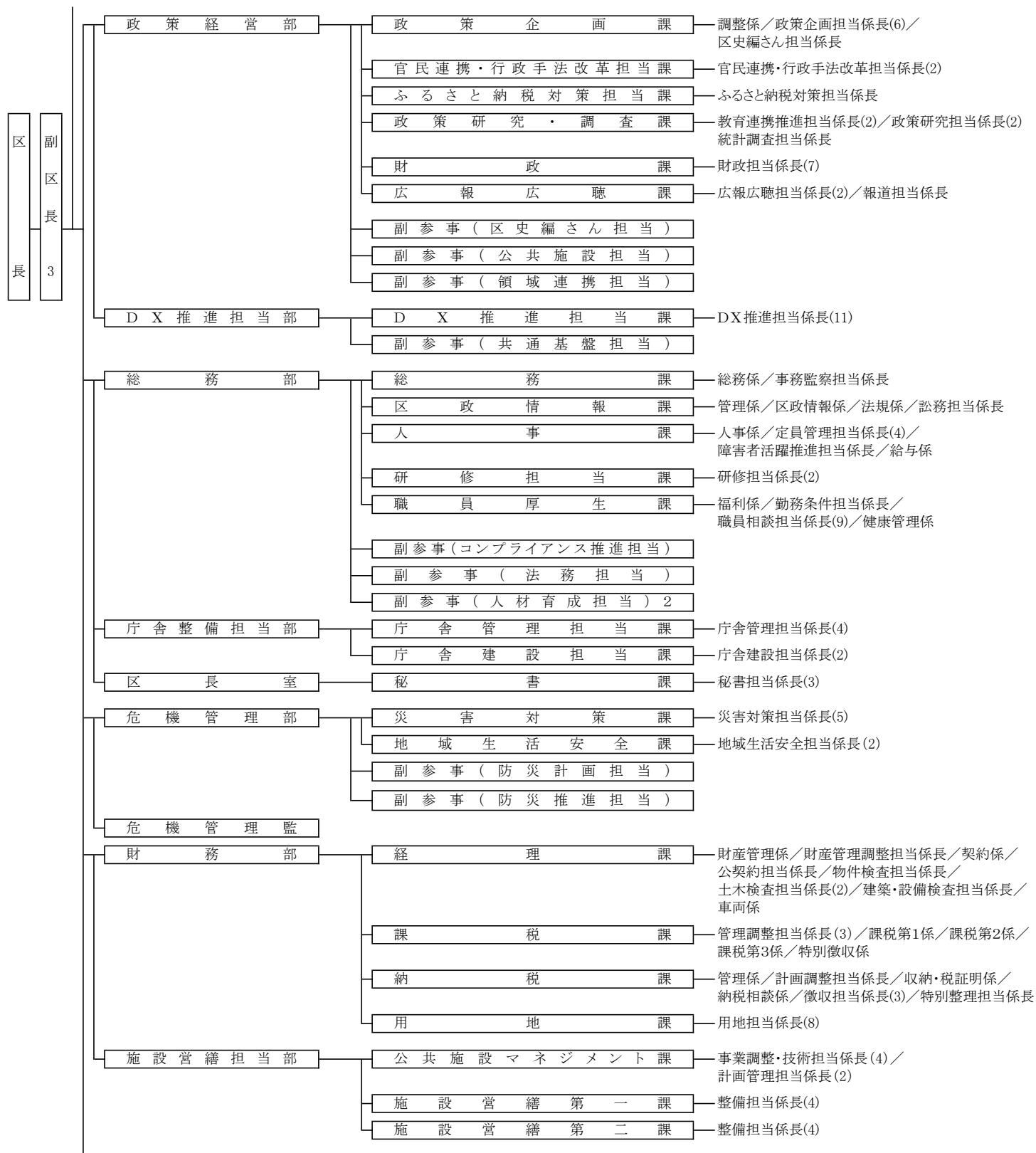


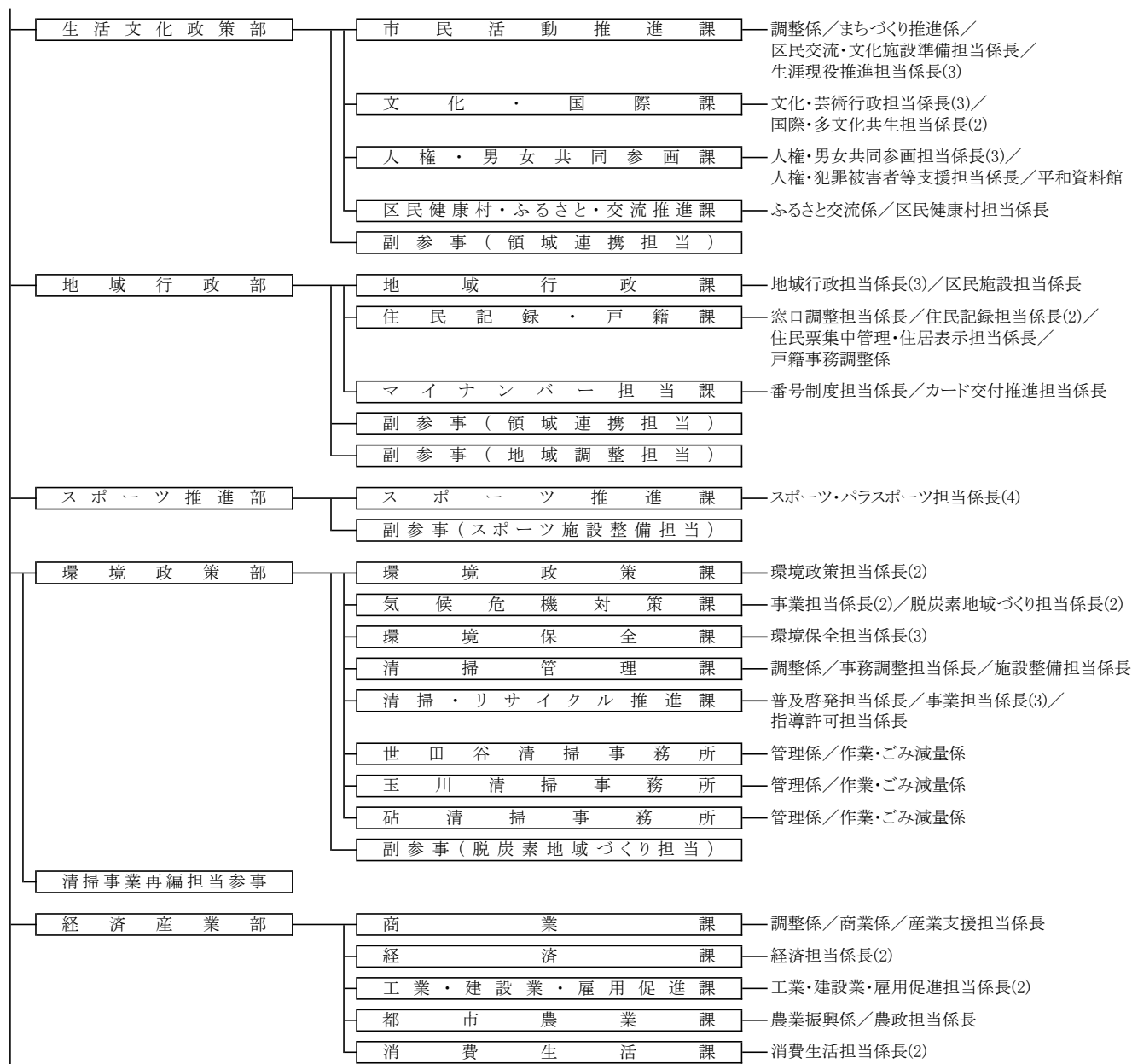
令和8年度 世田谷区組織図

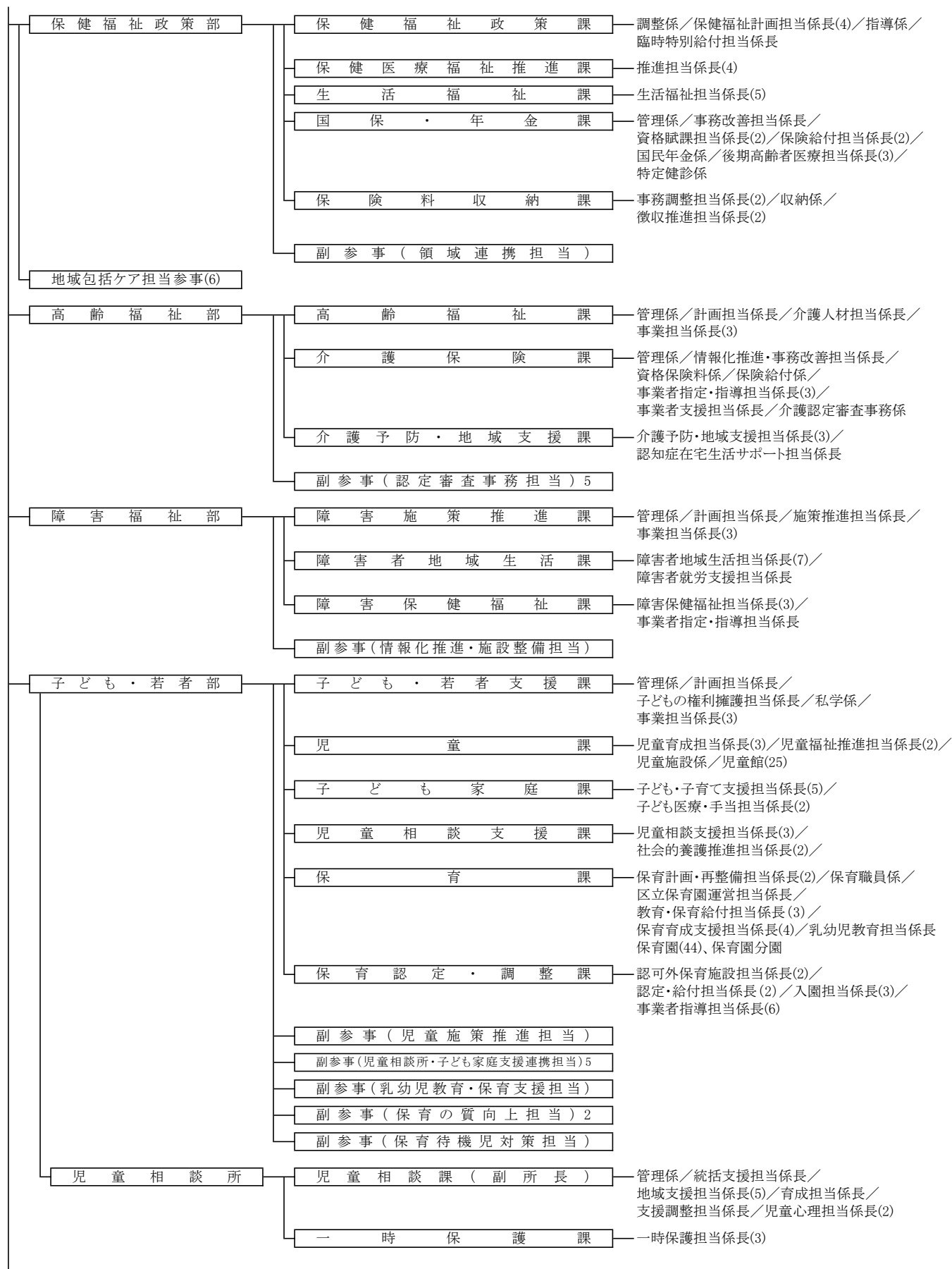
政策経営部政策企画課
《令和8年4月1日現在》

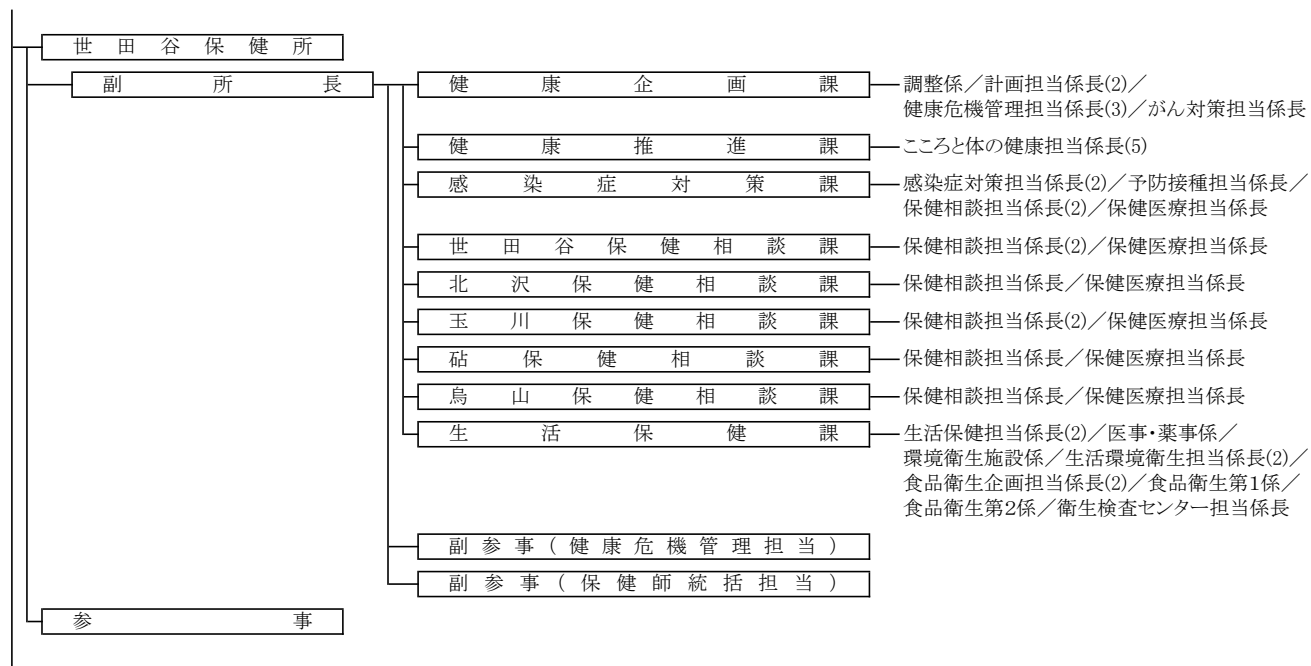








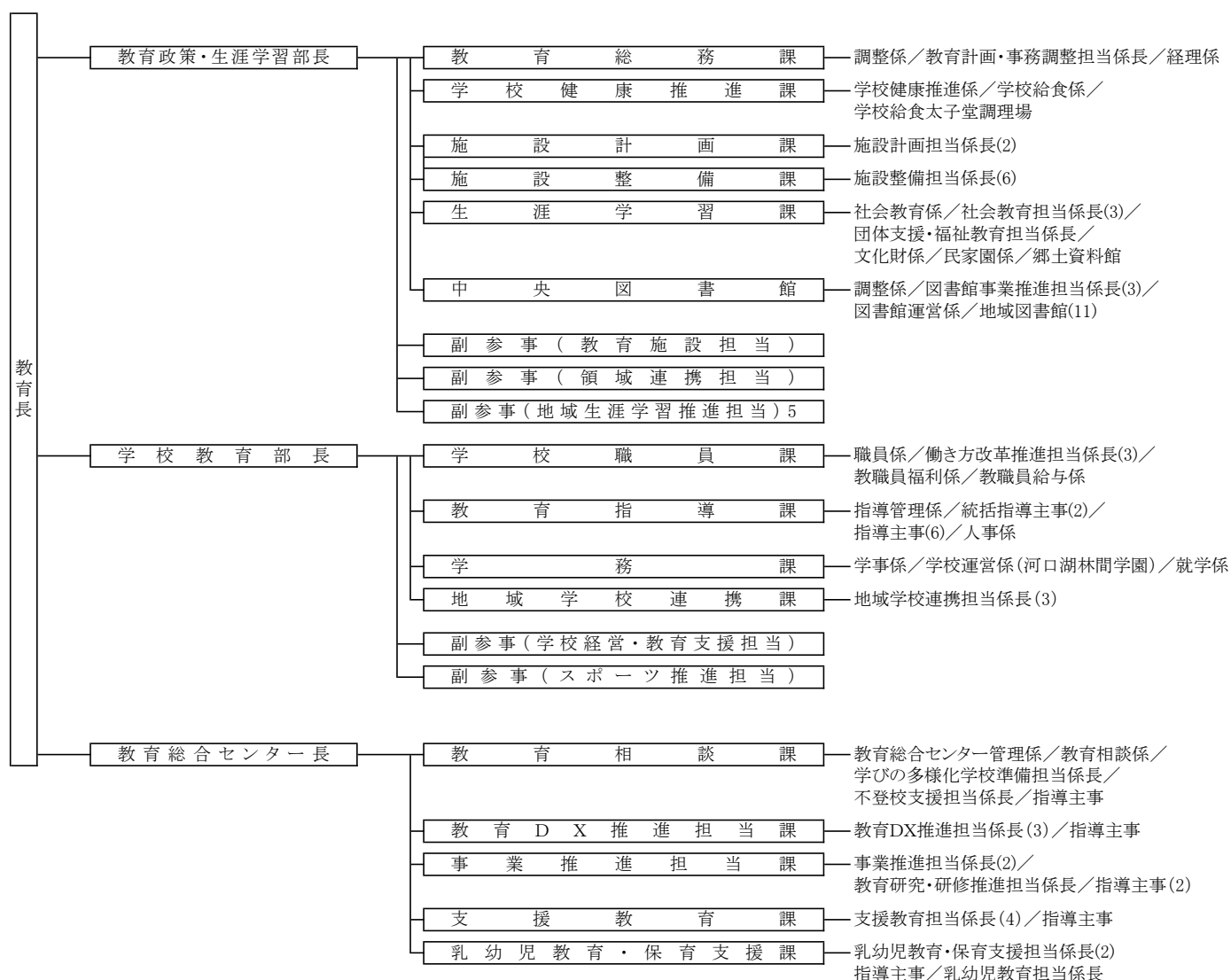




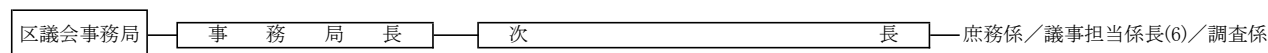
都市整備政策部	都市計画課	調整係/計画調整担当係長/都市計画担当係長(4)
	都市デザイン課	都市デザイン企画調整担当係長(4)
	建築調整課	建築調整担当係長(2)/許可・認定担当係長(2)
	建築審査課	建築審査担当係長(3)/構造審査担当係長/ 設備審査担当係長(2)
	住宅課	住宅担当係長(2)
	居住支援課	居住支援担当係長(2)
	副参事(特命担当)	
	副参事(領域連携担当)2	
防災街づくり担当部	防災街づくり課	防災街づくり・不燃化担当係長(2)/ 耐震促進担当係長(2)
	市街地整備課	宅地防災促進担当係長/ 再開発・区画整理担当係長/開発許可担当係長(2)
	建築安全課	建築安全担当係長/ 空家・老朽建築物対策担当係長/ 監察担当係長(2)/ 建築線・狭あい道路整備担当係長(4)
みどり33推進担当部	みどり政策課	みどり保全・創出担当係長(4)
	公園緑地課	施設管理担当係長(2)/建設担当係長(2)/ 公園管理事務所(5)
	公園整備利活用推進課	公園整備利活用推進担当係長(2)
道路・交通計画部	道路管理課	調整係/道路認定担当係長(3)/ 境界確定担当係長(2)/道路台帳担当係長(3)
	道路計画課	道路計画担当係長(3)/外環調整担当係長
	道路事業推進課	道路事業調整担当係長(2)/ 下北沢道路事業推進担当係長(2)/ 道路事業推進担当係長(4)
	交通政策課	交通企画担当係長(6)
	副参事(外環・広域交通事業調整担当)	
土木部	土木計画調整課	調整係/土木計画担当係長(2)/ 技術指導担当係長/道路監察担当係長(2)/ 占用担当係長(2)
	豪雨対策・下水道整備課	豪雨対策担当係長/下水道整備担当係長
	交通安全自転車課	交通安全自転車担当係長(4)
	工事第一課	工務担当係長/設計担当係長/街路灯担当係長/ 土木管理事務所(3)、土木管理事務所副所長(3)
	工事第二課	工務担当係長/設計担当係長/橋梁担当係長(2)/ 土木管理事務所(2)、土木管理事務所副所長(2)
豪雨対策推進担当参事		
会計室	会計課	出納担当係長(3)/審査担当係長

区議会事務局及び各行政委員会組織図

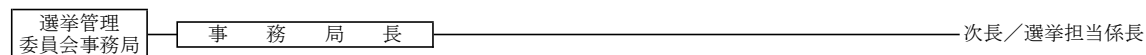
<教育委員会>



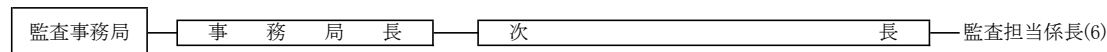
<世田谷区議会>



<選挙管理委員会>



<監査委員>



<農業委員会>

