

【補助金利用の流れ】

- 1 施工事業者へ相談・契約 ※区内事業者による施工が条件です!
- 2 事前登録 ※申請者本人、施工事業者でも事前申請OK! スマホで簡単にできます!
- 3 工事実施
- 4 交付申請 契約書などの書類の持参は不要! オンラインで完結できます!
- 5 交付決定
- 6 補助金の支払い

～交付決定から1～2ヶ月程度～

schedule

4月15日(水)～
前期分 事前登録・
交付申請開始
(令和8年8月31日(月)まで)

対象工事:
4月1日(水)～8月31日(月)に
竣工した工事

10月1日(木)～
後期分 事前登録・
交付申請開始
(令和9年1月31日(日)まで)

対象工事:
9月1日(火)～1月31日(日)に
竣工した工事

工事等に関する相談先

区内事業者が分からない…どこに相談したら…?

そんな時はコチラにご相談ください。

【世田谷区住宅相談連絡協議会】

世田谷区と協定を結び、住宅の増築・改築・修繕などの区内事業者を紹介しています!

TEL: 03-3413-3046 受付: 月～金曜日/9時～17時



お問合せ

まずはHPをチェック! /

詳細はこちら 補助対象の条件や申請方法など、制度の詳細は世田谷区ホームページをご確認ください。



区HP ページ番号: 31250

世田谷区 気候危機対策課内 エコ住宅補助金電話窓口

TEL: 03-5539-3242



UCHIKARAは、一人ひとりの豊かな暮らしとCO₂排出量削減の両立を目指したプロジェクトです。特設サイトでは、家庭の脱炭素化に関する補助金・助成制度や、暮らしのヒントを紹介しています。

世田谷区 うちから 検索

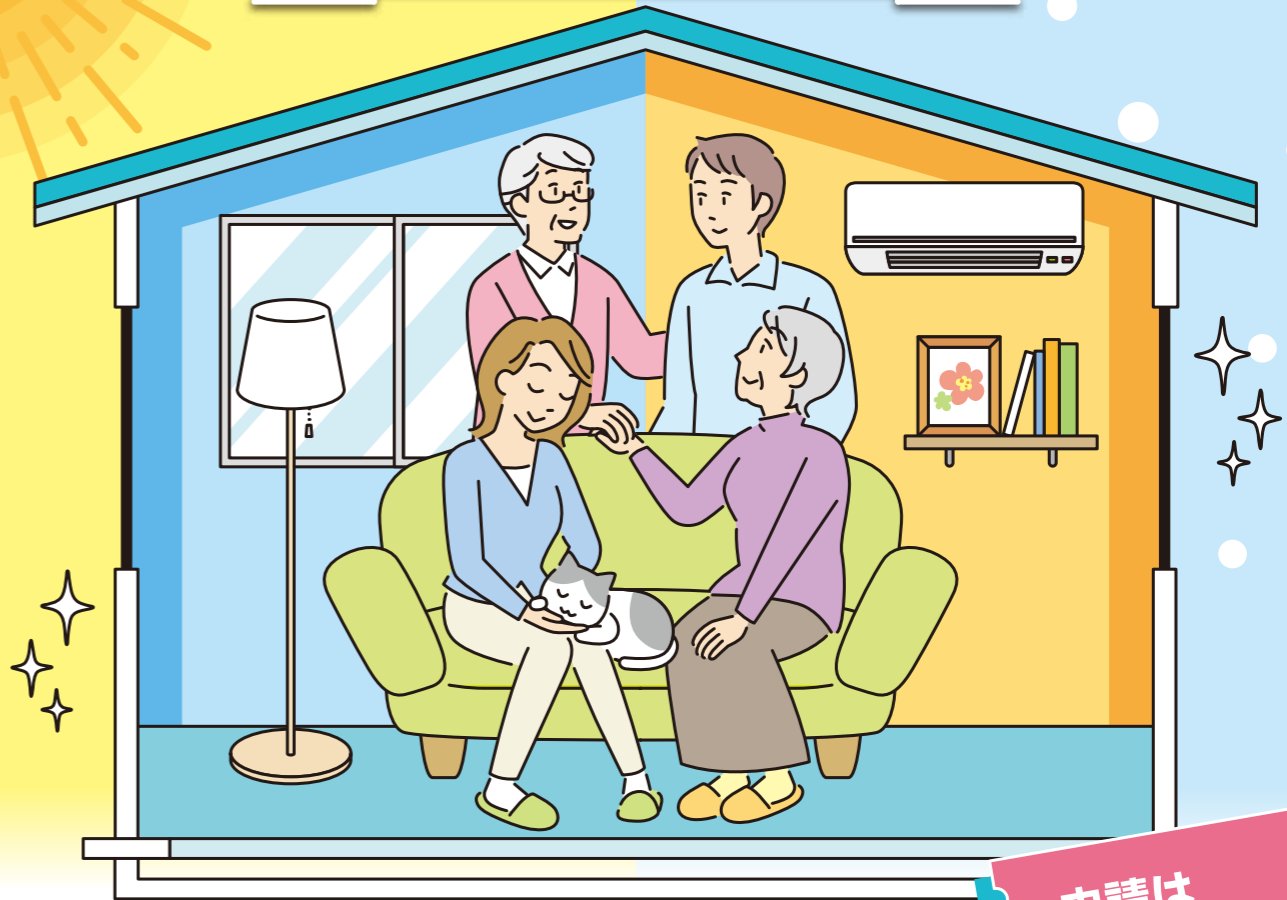


冬あたたかく、夏すずしい。理想のわが家へ。

令和8年度

エコ住宅補助金

リニューアル



住まいの断熱性能を高めることは、家族の健康と快適な暮らしにつながります。世田谷区では、窓やドアなどの断熱改修を支援する「エコ住宅補助金」を実施しています。

申請は
4/15(水)
START!

令和8年度からは、より使いやすい制度へ生まれ変わります。

事前登録で
確実に工事前に
補助金枠を確保
できます。

電子申請で
簡単にスマート
フォン・PCから
申請できます。

年2期制で
計画しやすく
年間を通して
利用できます。

補助メニュー
が変わります。

是非この機会にエコ住宅デビューしませんか?



断熱改修は「地球のため」だけではありません。

01 窓の断熱改修 (二重窓、複層ガラス)

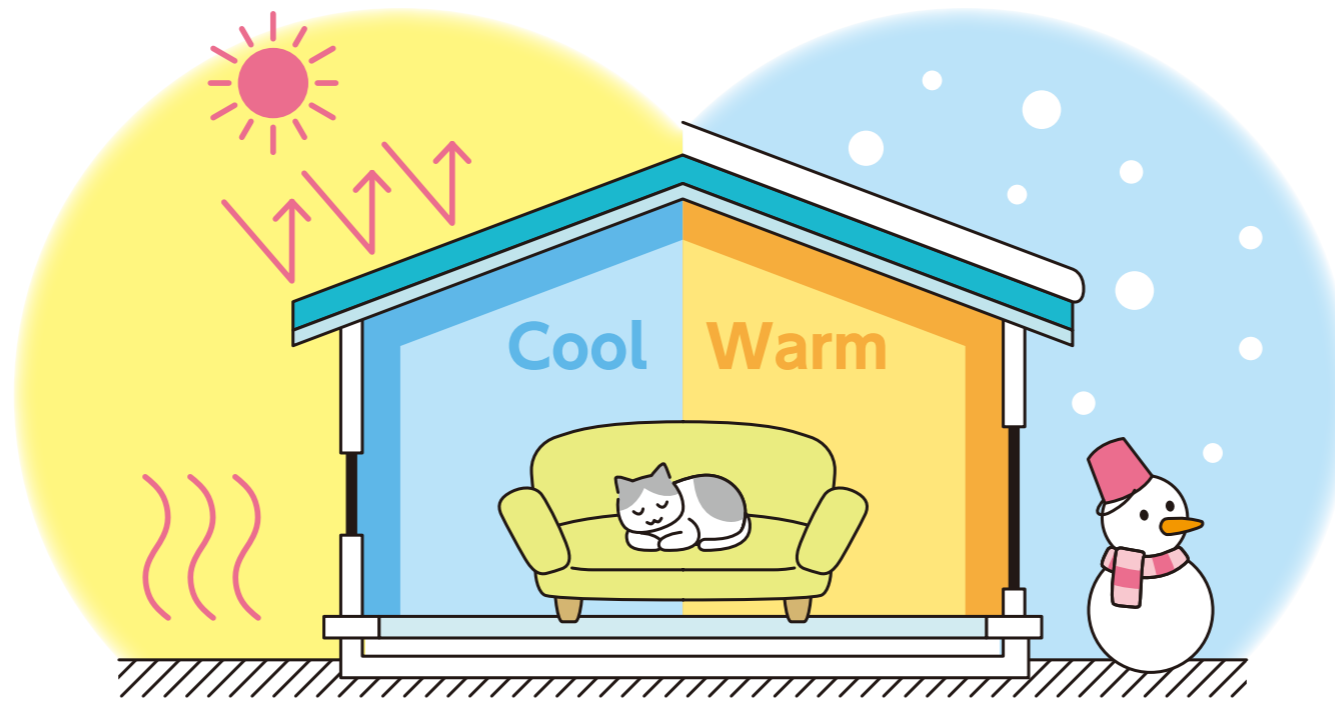
- 外の暑さ・寒さの影響を受けにくくなります
室内が一年中、過ごしやすい
- 結露の発生を抑えやすくなります
窓周りのカビの発生防止に有効
- 冷暖房効率が向上し、光熱費の抑制につながります

省エネ対策

02 高断熱ドアの設置

- 玄関からの冷気・熱気の流入を軽減
玄関周りのモフッ・ヒヤッを軽減、冬場のヒートショック対策にも
- 冷暖房効率が向上し、光熱費の抑制につながります

省エネ対策



住まいの断熱性能を高めることで、暮らしは大きく変わります。

- 夏の暑さを軽減 (熱中症対策に)
- 冬の寒さをやわらげる (ヒートショック対策に)
- 冷暖房効率の向上 (光熱費の削減につながる)

住まいの性能向上は、
家族の健康と家計の安心につながります。

03 高断熱浴槽の設置

- お湯が冷めにくく、温かさが保たれます
入浴時間がずれても、あたたかく快適
- 追いだきの回数を減らすことができ、光熱費の抑制につながります

省エネ対策

04 屋根の高反射改修

- 太陽光を反射し、屋根の温度上昇を抑えます
熱中症対策にも有効
- 夏の室温上昇をやわらげ、冷房効率向上につながります

省エネ対策

補助金対象メニュー

最大で20万円の補助!

窓の断熱改修 (二重窓、複層ガラス)
15,000円/1窓 (1連の窓)

高断熱浴槽の設置
70,000円/1台

高断熱ドアの設置
15,000円/1ドア

屋根の高反射改修
70,000円/1棟

対象住宅 ▶ 既存住宅

対象施工事業者 ▶ 区内事業者

新制度の変更点

令和8年度から
制度がより使いやすくなります。

事前登録制の導入

令和8年度から、補助金の申請手続きに「事前登録制」を導入します。
工事の着工前に事前登録を行うことで、補助金の利用をあらかじめ確保することができ、安心して改修工事を進めることができます。

年2期制の導入

受付を前期・後期の2回に分けて実施します。
年間を通して制度を利用しやすくなり、計画的に改修工事を進めることができます。

電子申請

申請は原則オンラインとなります。
スマートフォンやパソコンから申請できます。

スマホで
完結

書類持参
不要

重要なお知らせ

以下のメニューは令和8年度から補助対象外となりますのでご注意ください。

- ① 断熱材の設置
- ② 太陽光発電システム (太陽光パネル)
- ③ 太陽熱ソーラーシステム・温水器
- ④ 住宅の外壁改修 (外壁塗装)
- ⑤ 再エネ電気上乘せ補助