

ハガキ・FAX等の記入例

- あて先は各記事の申込先 ●往復ハガキの場合は、返信用にも住所・氏名を記入 ●連記・重複申込不可  
●特に条件のある場合は明記します

- ①行事名(コース)など ②住所 ③氏名(ふりがな) ④電話またはFAX番号  
⑤「保育可」の催し等で保育希望の場合は、その旨と子どもの氏名(ふりがな)・年齢

一般競争入札による区有地の売払い

所在・地番／上馬三丁目864番34、873番6(住居表示：上馬三丁目10番)  
土地面積(実測)／193㎡  
最低売払価格／1億8505万円 入札保証金／926万円  
入札参加申込期間／2月17～20日 入札日／2月27日(金)  
問 経理課 ☎5432-2603 FAX 5432-3046  
区HPQ 28764

休業します

- 男女共同参画センター らぶらす  
2月16～18日 特別休館のため  
●総合運動場温水プール  
1月19日～3月13日(予定) 施設保守点検のため  
※本紙1月1日号4面で休業期間を2月28日までとお知らせしましたが、工事期間の延長により変更します。  
最新の情報は区HPをご覧ください。区HPQ 3510

ボランティア募集

●世田谷代官屋敷ボランティア

内容／座敷公開等のお手伝い

養成講座

日 3月8日(日)・10日(火)の午後1時～4時30分(いずれかの日に要参加) 場 郷土資料館  
申 区HPからオンライン手続き、問へFAX・ハガキ(記入例3面。希望日も明記)  
3月1日(必着)まで 先着各50人  
問 生涯学習課文化財係 ☎3429-4264 FAX 3429-4267 区HPQ 29429

●民家園ボランティア

内容／実演等による運営支援(新規団体あり)①藍染めの会②綿の会③鍛冶の会④木挽きの会⑤岡本紙漉きの会⑥竹の会(仮称)⑦わらの会(仮称)⑧食文化の会(仮称)⑨野菜再現の会(仮称)

説明会

対 区内在住・在勤・在学で年間を通して参加できる方  
日 2月26日(木)・28日(土)の午前9時45分～午後0時30分(いずれかの日に要参加)  
場 喜多見東地区会館 他 選考合格者は別途研修会あり。  
申 問へ電話 2月4日午前9時～18日午後5時まで 先着各日50人  
問 生涯学習課民家園係 ☎3417-5911 FAX 3417-5961 区HPQ 29902

健康・福祉

健康

障害のある方

高齢者

3月の胃がん検診(エックス線撮影法)

対 区内在住で40歳以上の方(1年以内の受診者、胃・十二指腸を切除または治療・観察中の方、妊婦、心臓ペースメーカーを使用している方、腸閉塞・腸捻転になったことがある方を除く)

日程	会場
6日(金)、11日(水)、14日(土)、19日(木)、27日(金)、28日(土)	保健センター(松原6-37-10)
4日(水)、18日(水)、19日(木)、24日(火)、30日(月)	玉川せせらぎホール
2日(月)、10日(火)、16日(月)、27日(金)	砧総合支所
3日(火)、9日(月)、17日(火)、23日(月)、31日(火)	烏山区民センター

時間／検診は午前中を予定(受付時間は当選通知をご確認ください)。所要時間は1時間程度。  
費 1000円(自己負担金)

他 随時受付の大腸がん検診(便潜血検査、自己負担金200円)も同時に申込可(ハガキ等に連記可)。

申 ホームページ(二次元コード)、問へ電話・FAX・ハガキ(記入例3面。性別、生年月日、日程、会場(第2希望まで)も明記) 2月13日(必着)



まで 抽選各日15～20人 ※抽選結果は全申込者に通知。  
問 世田谷区がん検診受付センター 〒156-0043 松原6-37-10 ☎03-6265-7573 FAX 03-6265-7559  
※保健センターでは、前記日程のほか水・木・金曜も実施(要申込、先着順)。

自宅でデキる転倒予防体操(家族介護教室 第6回)

対 区内在住の方

日 3月15日(日)午前10時～正午

場 特別養護老人ホームフレンズホーム(下馬2-21-11)

申 特別養護老人ホームフレンズホーム(☎3422-

7211 FAX 3422-7227)へ電話・FAX(記入例3面) 3月6日まで 先着20人

問 高齢福祉課 ☎5432-2397 FAX 5432-3085

難病の無料検診と相談

内容／専門医による診察と医療相談員等による生活・保健相談

対 パーキンソン病、筋萎縮性側索硬化症、多発性硬化症等の病気やその心配のある方

日 3月9日(月)午後1時30分～2時30分

場 世田谷区医師会(保健医療福祉総合プラザ内)

担当／世田谷保健所感染症対策課

申 問へ電話・FAX(記入例3面) 2月2～27日まで 先着5人

問 世田谷区医師会 ☎6704-9111 FAX 6701-7780

子ども・若者

子ども・若者

子育て

発達凸凹の悩みごとお話し会

対 区内在住の発達が気になるお子さん(高校生以下)の保護者

日 2月27日(金)①午前10時30分～正午②午後1時30分～3時③3月3日(火)午前10時～11時30分

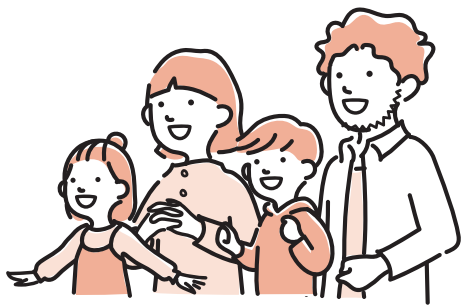
場 ①②発達障害相談・療育センター「げんき」  
③桜新町発達相談室

申 問へ電話・FAX(記入例3面。お子さんの年齢も明記) 2月2～18日まで 先着①②各12人③8人

問 世田谷区発達障害相談・療育センター「げんき」  
☎5727-2235 FAX 5727-2238



詳しくは、ホームページをご覧ください▶



税・保険・年金

税金

国保・高齢者医療

介護保険

年金

軽自動車・二輪車等の廃車・名義変更の手続きはお早めに

軽自動車税(種別割)は、4月1日時点の所有者等に1年分を課税します。すでに車両がお手元にはない場合には、4月1日までに廃車や名義変更の手続きをお願いします。

届出先／①原動機付自転車、小型特殊自動車等=課税課管理係、総合支所くみん窓口②125ccを超える二輪車=東京運輸支局③軽自動車=軽自動車検査協会東京主管事務所

他 ①は総合支所くみん窓口の混雑緩和のため、課税課管理係への届出にご協力ください。手続方法等詳しくは、区HPをご覧ください。

問 ①課税課 ☎5432-2163 FAX 5432-3037②東京運輸支局登録ヘルプデスク ☎050-5540-2030 FAX 03-3471-6320③軽自動車検査協会東京主管事務所 ☎050-3816-3100 FAX 03-6712-8625  
区HPQ 248

国民年金の納付は口座振替の前納がお得です 4月からの振替は2月末までに手続きを

口座振替は2年・1年・6か月前納(まとめて前払い)、当月末振替(早割)、翌月末振替から選択ができます。納付書、クレジットカードでも前納はできますが、口座振替の方が割引額は大きいです。  
4月末からの口座振替、クレジットカード前

納をご希望の場合は、2月27日(必着)までに申請してください。

申請が3月以降になった場合、処理が間に合う月から(翌年度末まで等)の前納が可能になります。

直近の4月末に24か月(2年)分の国民年金保険料をまとめて振替したい場合は、「2年前納(4月開始)」を選択し、申請を行ってください。

受付窓口／世田谷年金事務所、金融機関

問 世田谷年金事務所 ☎6844-3871 (音声案内2→2) FAX 6844-3872

詳しくは、日本年金機構のホームページをご覧ください▶



4面へつづく【税・保険・年金】