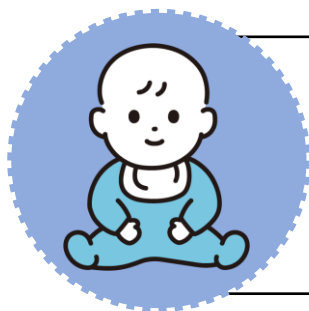


令和8年度（2026年度）

予約制



前期離乳食講習会

& 歯みがき準備教室



対 象 6か月から7か月ごろまでの赤ちゃんと保護者

内 容 ●中期食以降の離乳食のすすめ方のお話

『離乳食と授乳のバランス』『食品の進め方』『離乳食づくりのポイント』など。

離乳食の試食あります。

※オンライン離乳食プチ講座もありますのでご利用ください。



●歯みがきの準備から仕上げみがきが楽しくなる工夫を紹介

『ボディータッチ体験』

日 程 対象の生まれ月を参考に、離乳食を開始して1か月頃を目安にご参加ください。

開催日	予約開始日	対象	開催日	予約開始日	対象
令和8年(2026年) 4月28日(火)	令和8年(2026年) 4月14日(火)	令和7年(2025年) 10月生まれ	令和8年(2026年) 10月27日(火)	令和8年(2026年) 10月13日(火)	令和8年(2026年) 4月生まれ
5月29日(金)	5月15日(金)	11月生まれ	11月20日(金)	11月6日(金)	5月生まれ
6月30日(火)	6月16日(火)	12月生まれ	12月22日(火)	12月8日(火)	6月生まれ
7月28日(火)	7月14日(火)	令和8年(2026年) 1月生まれ	令和9年(2027年) 1月29日(金)	令和9年(2027年) 1月15日(金)	7月生まれ
8月27日(木)	8月13日(木)	2月生まれ	2月25日(木)	2月12日(金)	8月生まれ
9月18日(金)	9月4日(金)	3月生まれ	3月23日(火)	3月9日(火)	9月生まれ

会 場 北沢総合支所（北沢タウンホール内）6階 集団指導室

時 間 13:30~15:00 **受 付** 13:15~

定 員 先着16組 ★定員になり次第、受付終了

申し込み 受付開始日より、電話にて予約受付 受付時間9:00~17:00(土日祝日を除く)

持 ち 物 母子手帳・バスタオル・お子さんに必要なもの（オムツ・ミルクなど）

※離乳食講習会はいすに座って受講、歯みがき準備教室はマット上での受講となりますので
抱っこひもを持参されることをおすすめします。

★保護者の方はマスク着用のご協力をお願いいたします。

★可能な限りお子様1人につき、保護者1名の参加をお願いいたします。

★駐車場・駐輪場は数に限りがありますので、なるべく公共交通機関でのご来所をお願いいたします。

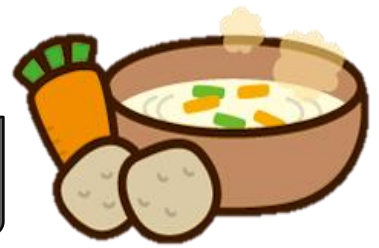
《予約・問い合わせ先》

北沢総合支所 保健福祉センター 健康づくり課 事業係

電話：03-6804-9355 FAX：03-6804-9044



離乳食相談の ご案内



●電話相談 および 来所相談

お住まいの地域の各総合支所健康づくり課栄養士までお気軽にご連絡ください。

●おすすめ方の参考資料（動画）

区のホームページに掲載しています。参考にご覧ください。

【せたがや離乳食ラボ】

○食材研究所

○子どもの食べ方成長日記

○めやす量 調査隊

【せたがや離乳食ラボ 離乳食メニュー】

○魚のホワイトソース和え

○ほうれん草としらすの卵焼き など

【せたがや離乳食 1分動画】

○食べさせ方のポイント

○ほうれん草の調理方法 など

掲載場所

世田谷区ホームページより ページ ID : 1183 で検索

または 二次元コードからアクセス

「離乳食動画を配信中です」



せたがや離乳食研究員
モグモ

離乳食メニューが
新しく増えたよ



二次元コード

予約・問い合わせ先

	世田谷総合支所 保健福祉センター 健康づくり課 事業係	北沢総合支所 保健福祉センター 健康づくり課 事業係	玉川総合支所 保健福祉センター 健康づくり課 事業係	砧総合支所 保健福祉センター 健康づくり課 事業係	烏山総合支所 保健福祉センター 健康づくり課 事業係
電話	03-5432-2893	03-6804-9355	03-3702-1948	03-3483-3161	03-3308-8228
FAX	03-5432-3074	03-6804-9044	03-3705-9203	03-3483-3167	03-3308-3036